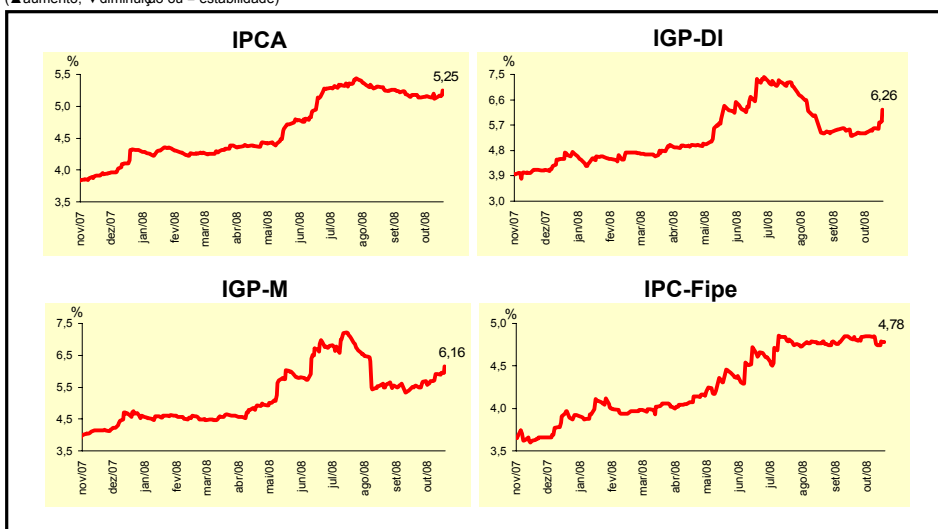
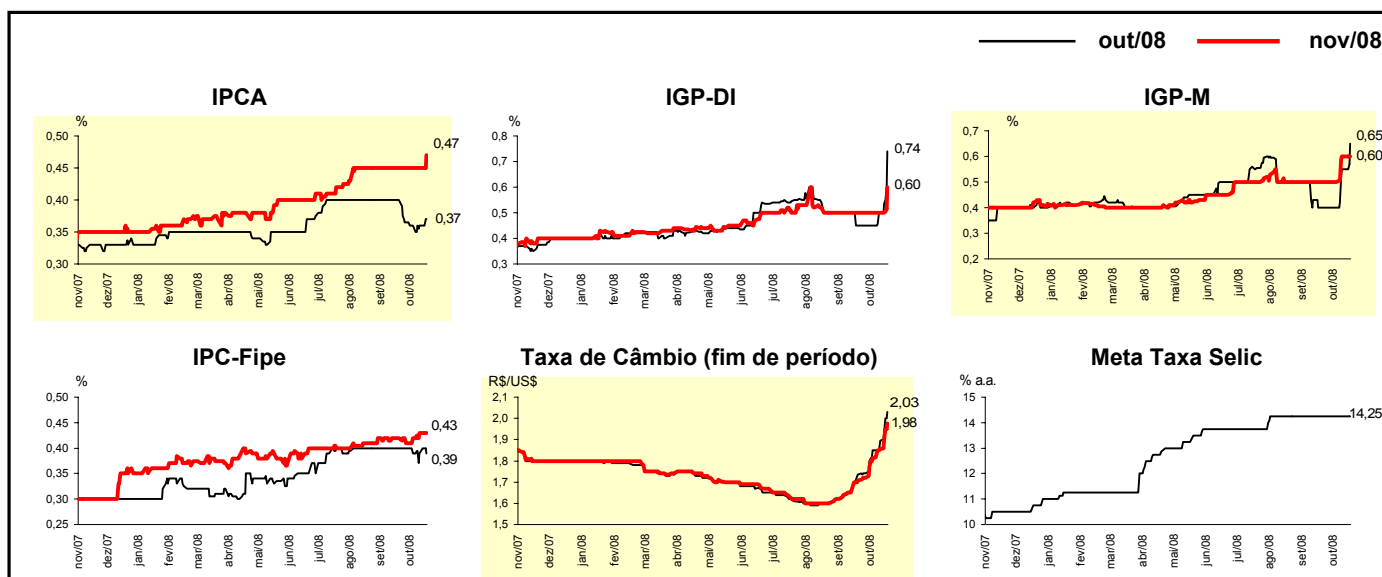


Expectativas de Mercado				
Inflação nos próximos 12 meses - Suavizada				
Mediana - Agregado	Há 4 semanas	Há 1 semana	Hoje	Comportamento semanal*
IPCA (%)	5,18	5,13	5,25	▲ (1)
IGP-DI (%)	5,35	5,59	6,26	▲ (4)
IGP-M (%)	5,55	5,91	6,16	▲ (5)
IPC-Fipe (%)	4,81	4,74	4,78	▲ (1)

* comportamento dos indicadores desde o último Relatório de Mercado; os valores entre parênteses expressam o número de semanas em que vem ocorrendo o último comportamento
 (▲ aumento, ▼ diminuição ou = estabilidade)

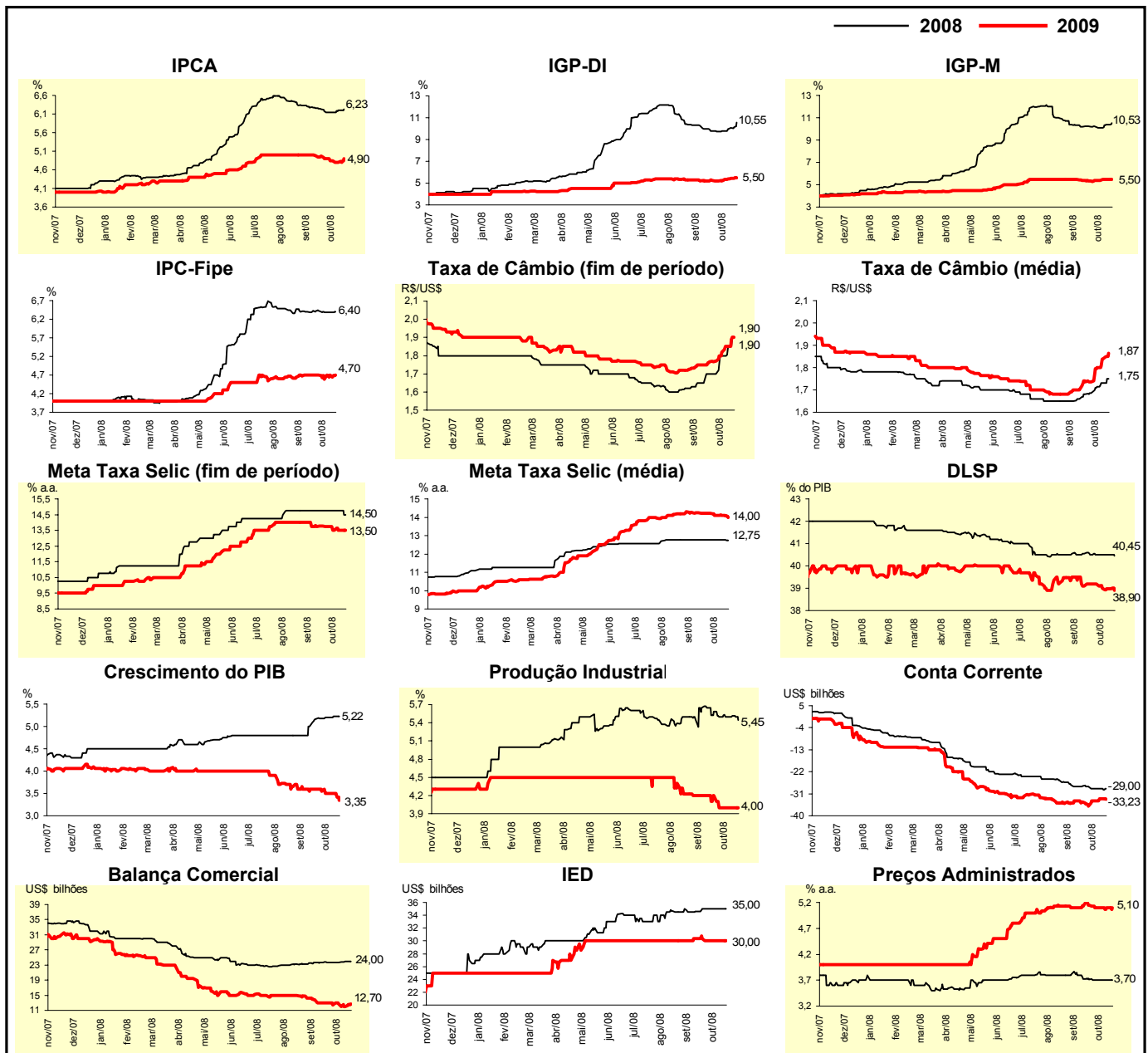


Mediana - Agregado	Expectativas de Mercado							
	out/08				nov/08			
	Há 4 semanas	Há 1 semana	Hoje	Comportamento semanal*	Há 4 semanas	Há 1 semana	Hoje	Comportamento semanal*
IPCA (%)	0,40	0,36	0,37	▲ (1)	0,45	0,45	0,47	▲ (1)
IGP-DI (%)	0,45	0,50	0,74	▲ (2)	0,50	0,50	0,60	▲ (1)
IGP-M (%)	0,40	0,55	0,65	▲ (2)	0,50	0,60	0,60	= (1)
IPC-Fipe (%)	0,40	0,39	0,39	= (2)	0,42	0,43	0,43	= (1)
Taxa de câmbio - fim de período (R\$/US\$)	1,74	1,89	2,03	▲ (3)	1,71	1,86	1,98	▲ (8)
Meta Taxa Selic (% a.a.)	14,25	14,25	14,25	= (11)	-	-	-	



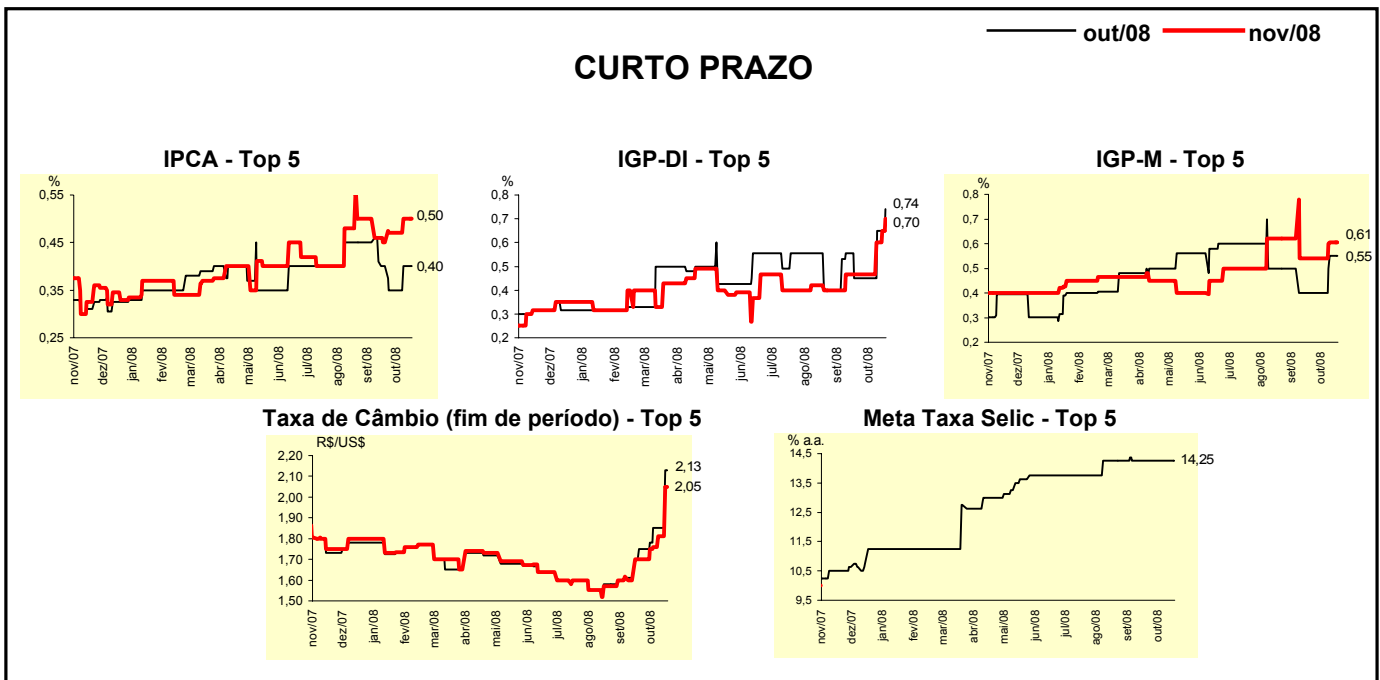
Mediana - Agregado	Expectativas de Mercado							
	2008				2009			
	Há 4 semanas	Há 1 semana	Hoje	Comportamento semanal*	Há 4 semanas	Há 1 semana	Hoje	Comportamento semanal*
IPCA (%)	6,23	6,20	6,23	▲ (2)	4,97	4,80	4,90	▲ (1)
IGP-DI (%)	9,77	10,07	10,55	▲ (3)	5,26	5,42	5,50	▲ (3)
IGP-M (%)	10,23	10,37	10,53	▲ (2)	5,35	5,50	5,50	= (1)
IPC-Fipe (%)	6,43	6,38	6,40	▲ (1)	4,70	4,70	4,70	= (1)
Taxa de câmbio - fim de período (R\$/US\$)	1,70	1,85	1,90	▲ (3)	1,77	1,85	1,90	▲ (3)
Taxa de câmbio - média do período (R\$/US\$)	1,68	1,73	1,75	▲ (6)	1,74	1,84	1,87	▲ (3)
Meta Taxa Selic - fim de período (% a.a.)	14,75	14,75	14,50	▼ (1)	13,79	13,50	13,50	= (2)
Meta Taxa Selic - média do período (% a.a.)	12,78	12,78	12,75	▼ (1)	14,23	14,10	14,00	▼ (1)
Dívida Líquida do Setor Público (% do PIB)	40,51	40,50	40,45	▼ (1)	39,20	38,98	38,90	▼ (3)
PIB (% de crescimento)	5,17	5,23	5,22	▼ (1)	3,60	3,50	3,35	▼ (1)
Produção Industrial (% de crescimento)	5,59	5,52	5,45	▼ (1)	4,20	4,00	4,00	= (3)
Conta Corrente (US\$ bilhões)	-27,85	-29,00	-29,00	= (2)	-34,40	-33,10	-33,23	▼ (1)
Balança Comercial (US\$ bilhões)	23,73	23,88	24,00	▲ (2)	13,00	12,00	12,70	▲ (1)
Invest. Estrangeiro Direto (US\$ bilhões)	35,00	35,00	35,00	= (4)	30,37	30,00	30,00	= (3)
Preços Administrados (%)	3,71	3,70	3,70	= (3)	5,15	5,10	5,10	= (3)

* comportamento dos indicadores desde o último Relatório de Mercado; os valores entre parênteses expressam o número de semanas em que vem ocorrendo o último comportamento (▲ aumento, ▼ diminuição ou = estabilidade)



Mediana - Top 5 - Curto Prazo	Expectativas de Mercado							
	out/08				nov/08			
	Há 4 semanas	Há 1 semana	Hoje	Comportamento semanal*	Há 4 semanas	Há 1 semana	Hoje	Comportamento semanal*
IPCA (%)	0,40	0,40	0,40	= (1)	0,45	0,50	0,50	= (1)
IGP-DI (%)	0,45	0,65	0,74	▲ (2)	0,47	0,60	0,70	▲ (2)
IGP-M (%)	0,40	0,55	0,55	= (1)	0,54	0,61	0,61	= (1)
Taxa de câmbio - fim de período (R\$/US\$)	1,75	1,85	2,13	▲ (1)	1,70	1,81	2,05	▲ (3)
Meta Taxa Selic (% a.a.)	14,25	14,25	14,25	= (10)	-	-	-	-

* comportamento dos indicadores desde o último Relatório de Mercado; os valores entre parênteses expressam o número de semanas em que vem ocorrendo o último comportamento (▲ aumento, ▼ diminuição ou = estabilidade)

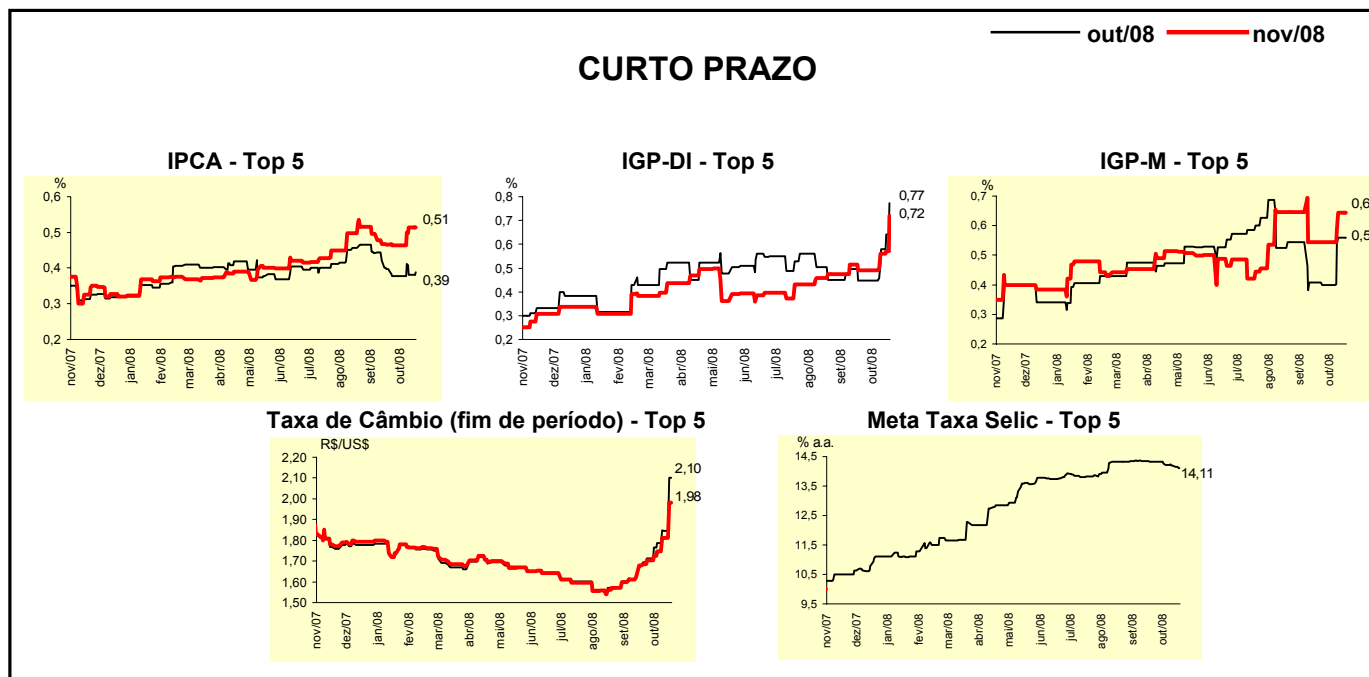


Mediana - Top 5	Expectativas de Mercado							
	2008				2009			
	Há 4 semanas	Há 1 semana	Hoje	Comportamento semanal*	Há 4 semanas	Há 1 semana	Hoje	Comportamento semanal*
Curto Prazo								
IPCA (%)	6,40	6,40	6,40	= (1)	5,00	5,10	5,10	= (1)
IGP-DI (%)	9,65	10,29	10,59	▲ (2)	4,80	4,80	5,50	▲ (1)
IGP-M (%)	10,39	10,50	10,50	= (1)	5,30	4,30	4,30	= (1)
Taxa de câmbio - fim de período (R\$/US\$)	1,67	1,75	2,00	▲ (1)	1,70	1,85	1,90	▲ (3)
Meta Taxa Selic - fim de período (% a.a.)	14,75	14,75	14,50	▼ (1)	13,75	13,75	13,75	= (1)
Médio Prazo								
IPCA (%)	6,25	6,11	6,11	= (1)	4,98	4,67	4,67	= (1)
IGP-DI (%)	9,73	9,79	10,69	▲ (2)	4,50	5,00	6,40	▲ (2)
IGP-M (%)	10,39	10,49	10,49	= (1)	4,20	4,15	4,15	= (1)
Taxa de câmbio - fim de período (R\$/US\$)	1,65	1,85	1,90	▲ (1)	1,70	1,85	1,85	= (1)
Meta Taxa Selic - fim de período (% a.a.)	14,75	14,75	14,75	= (10)	14,25	14,50	13,75	▼ (1)

* comportamento dos indicadores desde o último Relatório de Mercado; os valores entre parênteses expressam o número de semanas em que vem ocorrendo o último comportamento (▲ aumento, ▼ diminuição ou = estabilidade)

Expectativas de Mercado								
Média - Top 5 - Curto Prazo	out/08				nov/08			
	Há 4 semanas	Há 1 semana	Hoje	Comportamento semanal*	Há 4 semanas	Há 1 semana	Hoje	Comportamento semanal*
IPCA (%)	0,40	0,38	0,39	▲ (1)	0,47	0,51	0,51	= (1)
IGP-DI (%)	0,45	0,58	0,77	▲ (2)	0,49	0,56	0,72	▲ (2)
IGP-M (%)	0,41	0,56	0,56	= (1)	0,54	0,64	0,64	= (1)
Taxa de câmbio - fim de período (R\$/US\$)	1,69	1,84	2,10	▲ (5)	1,69	1,81	1,98	▲ (9)
Meta Taxa Selic (% a.a.)	14,33	14,20	14,11	▼ (3)	-	-	-	

* comportamento dos indicadores desde o último Relatório de Mercado; os valores entre parênteses expressam o número de semanas em que vem ocorrendo o último comportamento (▲ aumento, ▼ diminuição ou = estabilidade)



Expectativas de Mercado								
Média - Top 5	2008				2009			
	Há 4 semanas	Há 1 semana	Hoje	Comportamento semanal*	Há 4 semanas	Há 1 semana	Hoje	Comportamento semanal*
Curto Prazo								
IPCA (%)	6,34	6,34	6,34	= (1)	5,02	5,00	5,02	▲ (2)
IGP-DI (%)	9,69	10,19	10,61	▲ (2)	5,11	4,78	5,90	▲ (1)
IGP-M (%)	10,26	10,53	10,53	= (1)	4,86	4,52	4,52	= (1)
Taxa de câmbio - fim de período (R\$/US\$)	1,67	1,80	1,96	▲ (6)	1,73	1,82	1,91	▲ (3)
Meta Taxa Selic - fim de período (% a.a.)	14,79	14,50	14,36	▼ (3)	13,95	13,83	13,83	= (1)
Médio Prazo								
IPCA (%)	6,25	6,13	6,14	▲ (1)	5,00	4,91	5,01	▲ (1)
IGP-DI (%)	9,72	9,87	10,57	▲ (2)	4,78	5,04	6,40	▲ (2)
IGP-M (%)	10,25	10,46	10,59	▲ (2)	4,64	4,21	4,39	▲ (1)
Taxa de câmbio - fim de período (R\$/US\$)	1,72	1,90	1,97	▲ (3)	1,74	1,87	1,91	▲ (3)
Meta Taxa Selic - fim de período (% a.a.)	14,80	14,65	14,45	▼ (3)	13,90	14,00	13,80	▼ (2)

* comportamento dos indicadores desde o último Relatório de Mercado; os valores entre parênteses expressam o número de semanas em que vem ocorrendo o último comportamento (▲ aumento, ▼ diminuição ou = estabilidade)