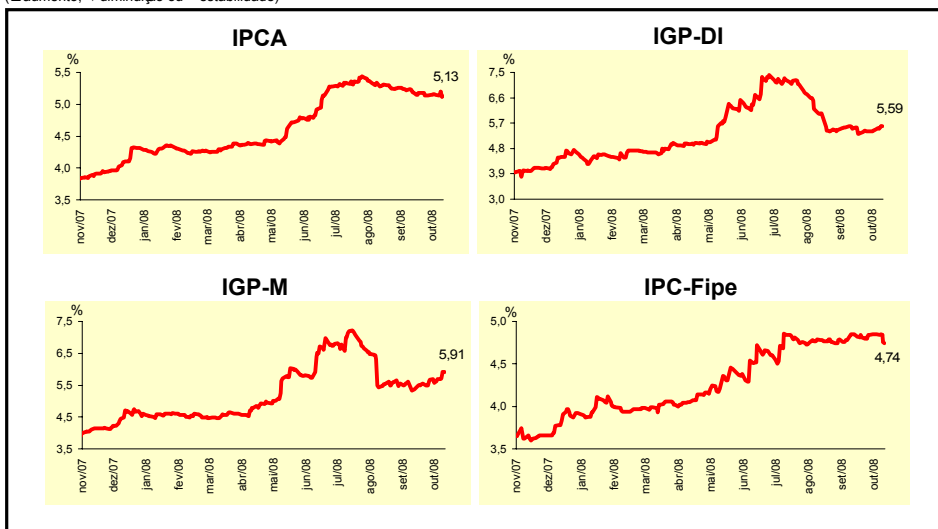
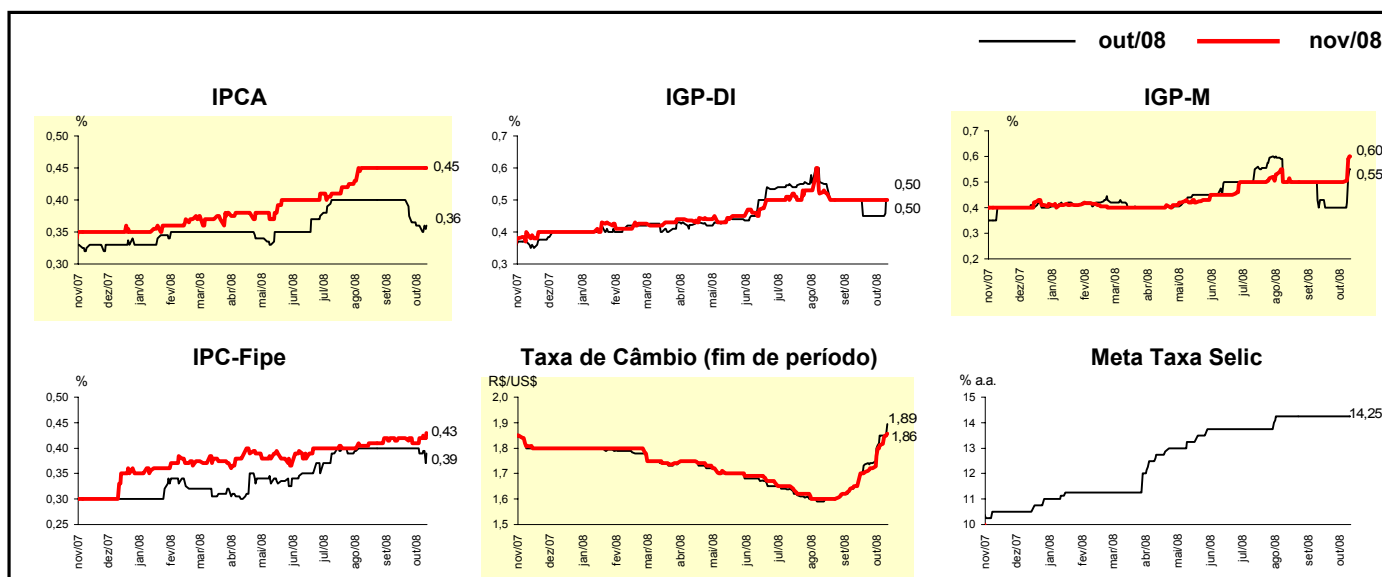


Expectativas de Mercado				
Inflação nos próximos 12 meses - Suavizada				
Mediana - Agregado	Há 4 semanas	Há 1 semana	Hoje	Comportamento semanal*
IPCA (%)	5,19	5,15	5,13	▼ (1)
IGP-DI (%)	5,51	5,46	5,59	▲ (3)
IGP-M (%)	5,39	5,69	5,91	▲ (4)
IPC-Fipe (%)	4,85	4,85	4,74	▼ (1)

\* comportamento dos indicadores desde o último Relatório de Mercado; os valores entre parênteses expressam o número de semanas em que vem ocorrendo o último comportamento  
(▲ aumento, ▼ diminuição ou = estabilidade)

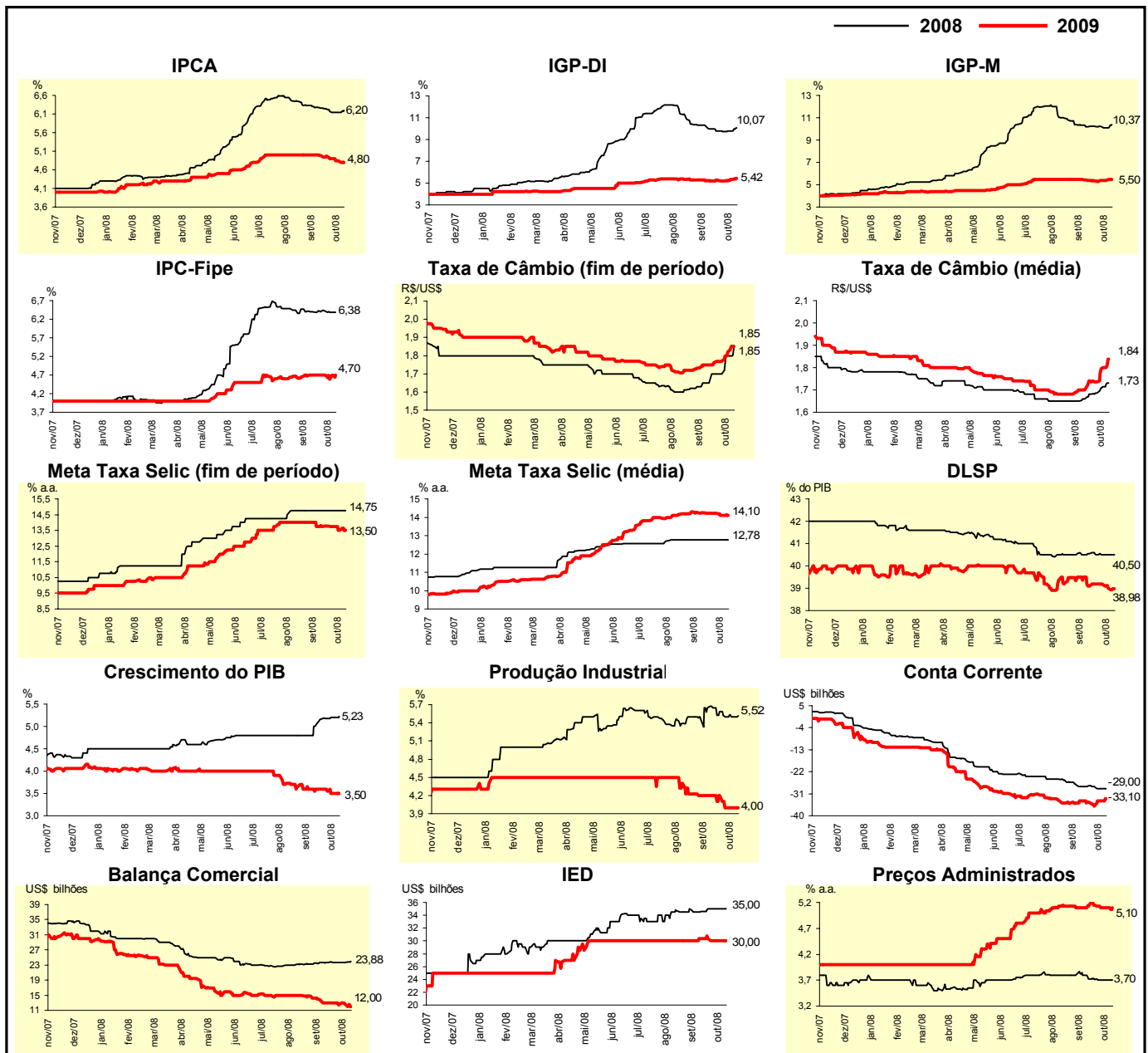


Mediana - Agregado	Expectativas de Mercado							
	out/08				nov/08			
	Há 4 semanas	Há 1 semana	Hoje	Comportamento semanal*	Há 4 semanas	Há 1 semana	Hoje	Comportamento semanal*
IPCA (%)	0,40	0,36	0,36	= (1)	0,45	0,45	0,45	= (9)
IGP-DI (%)	0,50	0,45	0,50	▲ (1)	0,50	0,50	0,50	= (7)
IGP-M (%)	0,43	0,40	0,55	▲ (1)	0,50	0,50	0,60	▲ (1)
IPC-Fipe (%)	0,40	0,39	0,39	= (1)	0,42	0,42	0,43	▲ (2)
Taxa de câmbio - fim de período (R\$/US\$)	1,65	1,85	1,89	▲ (2)	1,65	1,81	1,86	▲ (7)
Meta Taxa Selic (% a.a.)	14,25	14,25	14,25	= (10)	-	-	-	



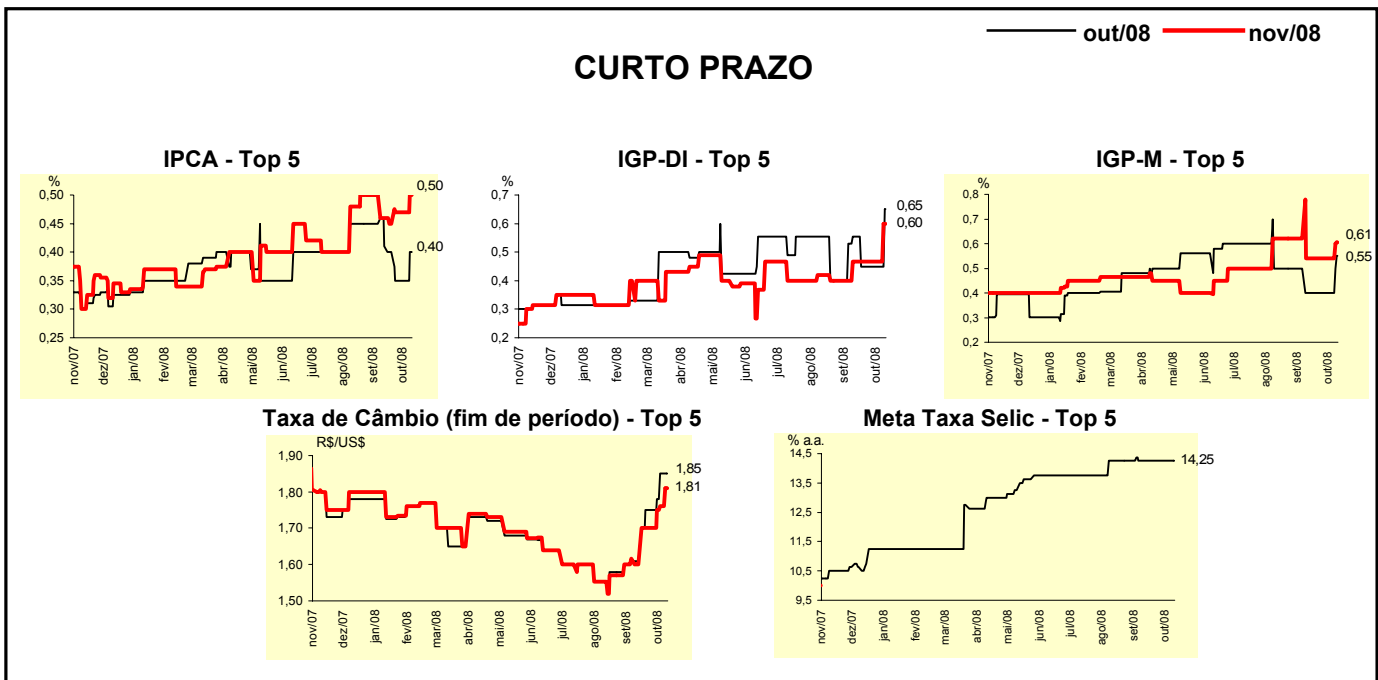
Mediana - Agregado	Expectativas de Mercado							
	2008				2009			
	Há 4 semanas	Há 1 semana	Hoje	Comportamento semanal*	Há 4 semanas	Há 1 semana	Hoje	Comportamento semanal*
IPCA (%)	6,26	6,14	6,20	▲ (1)	4,99	4,85	4,80	▼ (5)
IGP-DI (%)	10,00	9,77	10,07	▲ (2)	5,20	5,33	5,42	▲ (2)
IGP-M (%)	10,20	10,10	10,37	▲ (1)	5,40	5,40	5,50	▲ (3)
IPC-Fipe (%)	6,41	6,38	6,38	= (1)	4,70	4,59	4,70	▲ (1)
Taxa de câmbio - fim de período (R\$/US\$)	1,65	1,80	1,85	▲ (2)	1,75	1,82	1,85	▲ (2)
Taxa de câmbio - média do período (R\$/US\$)	1,66	1,72	1,73	▲ (5)	1,70	1,80	1,84	▲ (2)
Meta Taxa Selic - fim de período (% a.a.)	14,75	14,75	14,75	= (9)	13,75	13,50	13,50	= (1)
Meta Taxa Selic - média do período (% a.a.)	12,78	12,78	12,78	= (9)	14,25	14,10	14,10	= (1)
Dívida Líquida do Setor Público (% do PIB)	40,55	40,50	40,50	= (2)	39,10	39,00	38,98	▼ (2)
PIB (% de crescimento)	5,01	5,20	5,23	▲ (5)	3,60	3,50	3,50	= (1)
Produção Industrial (% de crescimento)	5,65	5,50	5,52	▲ (1)	4,20	4,00	4,00	= (2)
Conta Corrente (US\$ bilhões)	-28,00	-29,00	-29,00	= (1)	-34,00	-34,00	-33,10	▲ (2)
Balança Comercial (US\$ bilhões)	23,60	23,70	23,88	▲ (1)	13,00	12,70	12,00	▼ (1)
Invest. Estrangeiro Direto (US\$ bilhões)	34,60	35,00	35,00	= (3)	30,37	30,00	30,00	= (2)
Preços Administrados (%)	3,72	3,70	3,70	= (2)	5,13	5,10	5,10	= (2)

\* comportamento dos indicadores desde o último Relatório de Mercado; os valores entre parênteses expressam o número de semanas em que vem ocorrendo o último comportamento (▲ aumento, ▼ diminuição ou = estabilidade)



Expectativas de Mercado								
Mediana - Top 5 - Curto Prazo	out/08				nov/08			
	Há 4 semanas	Há 1 semana	Hoje	Comportamento semanal*	Há 4 semanas	Há 1 semana	Hoje	Comportamento semanal*
IPCA (%)	0,41	0,35	0,40	▲ (1)	0,46	0,47	0,50	▲ (1)
IGP-DI (%)	0,56	0,45	0,65	▲ (1)	0,47	0,47	0,60	▲ (1)
IGP-M (%)	0,40	0,40	0,55	▲ (1)	0,54	0,54	0,61	▲ (1)
Taxa de câmbio - fim de período (R\$/US\$)	1,61	1,85	1,85	= (1)	1,60	1,76	1,81	▲ (2)
Meta Taxa Selic (% a.a.)	14,25	14,25	14,25	= (9)	-	-	-	

\* comportamento dos indicadores desde o último Relatório de Mercado; os valores entre parênteses expressam o número de semanas em que vem ocorrendo o último comportamento (▲ aumento, ▼ diminuição ou = estabilidade)

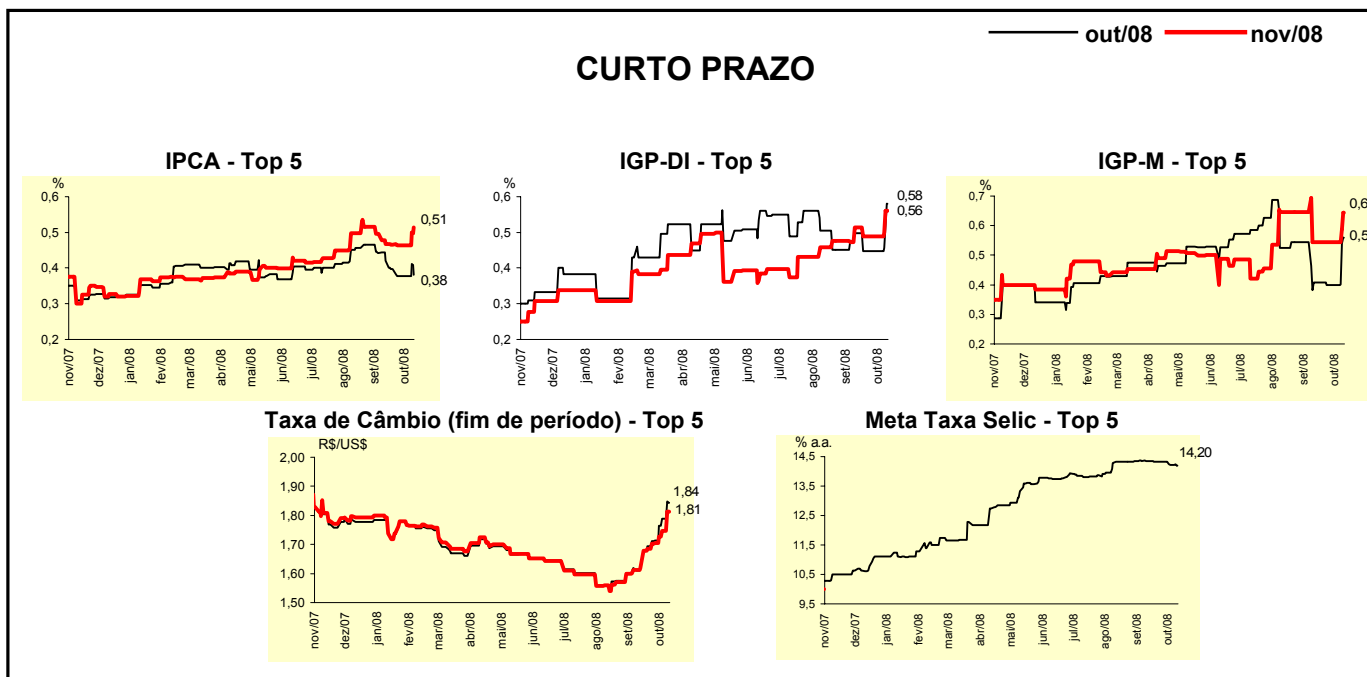


Expectativas de Mercado								
Mediana - Top 5	2008				2009			
	Há 4 semanas	Há 1 semana	Hoje	Comportamento semanal*	Há 4 semanas	Há 1 semana	Hoje	Comportamento semanal*
<b>Curto Prazo</b>								
IPCA (%)	6,57	6,24	6,40	▲ (1)	5,00	5,00	5,10	▲ (1)
IGP-DI (%)	9,86	9,65	10,29	▲ (1)	4,80	4,80	4,80	= (8)
IGP-M (%)	10,39	10,19	10,50	▲ (1)	5,30	5,30	4,30	▼ (1)
Taxa de câmbio - fim de período (R\$/US\$)	1,60	1,75	1,75	= (1)	1,70	1,75	1,85	▲ (2)
Meta Taxa Selic - fim de período (% a.a.)	14,75	14,75	14,75	= (9)	13,75	13,63	13,75	▲ (1)
<b>Médio Prazo</b>								
IPCA (%)	6,27	6,16	6,11	▼ (1)	5,00	4,98	4,67	▼ (1)
IGP-DI (%)	9,98	9,73	9,79	▲ (1)	4,50	4,50	5,00	▲ (1)
IGP-M (%)	10,39	10,21	10,49	▲ (2)	4,20	4,20	4,15	▼ (1)
Taxa de câmbio - fim de período (R\$/US\$)	1,65	1,85	1,85	= (1)	1,70	1,80	1,85	▲ (2)
Meta Taxa Selic - fim de período (% a.a.)	14,75	14,75	14,75	= (9)	14,25	14,38	14,50	▲ (2)

\* comportamento dos indicadores desde o último Relatório de Mercado; os valores entre parênteses expressam o número de semanas em que vem ocorrendo o último comportamento (▲ aumento, ▼ diminuição ou = estabilidade)

Expectativas de Mercado								
Média - Top 5 - Curto Prazo	out/08				nov/08			
	Há 4 semanas	Há 1 semana	Hoje	Comportamento semanal*	Há 4 semanas	Há 1 semana	Hoje	Comportamento semanal*
IPCA (%)	0,42	0,38	0,38	= (2)	0,47	0,46	0,51	▲ (1)
IGP-DI (%)	0,50	0,45	0,58	▲ (1)	0,51	0,49	0,56	▲ (1)
IGP-M (%)	0,41	0,40	0,56	▲ (1)	0,54	0,54	0,64	▲ (1)
Taxa de câmbio - fim de período (R\$/US\$)	1,62	1,79	1,84	▲ (4)	1,62	1,75	1,81	▲ (8)
Meta Taxa Selic (% a.a.)	14,35	14,23	14,20	▼ (2)	-	-	-	

\* comportamento dos indicadores desde o último Relatório de Mercado; os valores entre parênteses expressam o número de semanas em que vem ocorrendo o último comportamento (▲ aumento, ▼ diminuição ou = estabilidade)



Expectativas de Mercado								
Média - Top 5	2008				2009			
	Há 4 semanas	Há 1 semana	Hoje	Comportamento semanal*	Há 4 semanas	Há 1 semana	Hoje	Comportamento semanal*
<b>Curto Prazo</b>								
IPCA (%)	6,42	6,19	6,34	▲ (1)	5,02	4,98	5,00	▲ (1)
IGP-DI (%)	9,92	9,69	10,19	▲ (1)	5,10	5,11	4,78	▼ (1)
IGP-M (%)	10,26	10,10	10,53	▲ (1)	4,86	4,86	4,52	▼ (1)
Taxa de câmbio - fim de período (R\$/US\$)	1,62	1,73	1,80	▲ (5)	1,68	1,74	1,82	▲ (2)
Meta Taxa Selic - fim de período (% a.a.)	14,81	14,59	14,50	▼ (2)	13,95	13,70	13,83	▲ (1)
<b>Médio Prazo</b>								
IPCA (%)	6,29	6,14	6,13	▼ (12)	5,00	5,00	4,91	▼ (1)
IGP-DI (%)	9,99	9,63	9,87	▲ (1)	4,52	4,78	5,04	▲ (1)
IGP-M (%)	10,25	10,11	10,46	▲ (1)	4,64	4,64	4,21	▼ (1)
Taxa de câmbio - fim de período (R\$/US\$)	1,69	1,81	1,90	▲ (2)	1,74	1,81	1,87	▲ (2)
Meta Taxa Selic - fim de período (% a.a.)	14,80	14,75	14,65	▼ (2)	13,90	14,06	14,00	▼ (1)

\* comportamento dos indicadores desde o último Relatório de Mercado; os valores entre parênteses expressam o número de semanas em que vem ocorrendo o último comportamento (▲ aumento, ▼ diminuição ou = estabilidade)