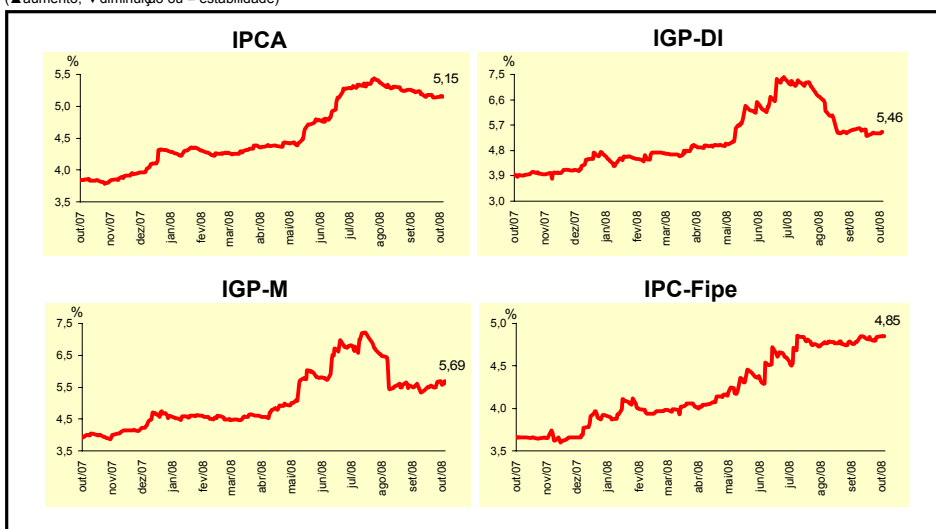
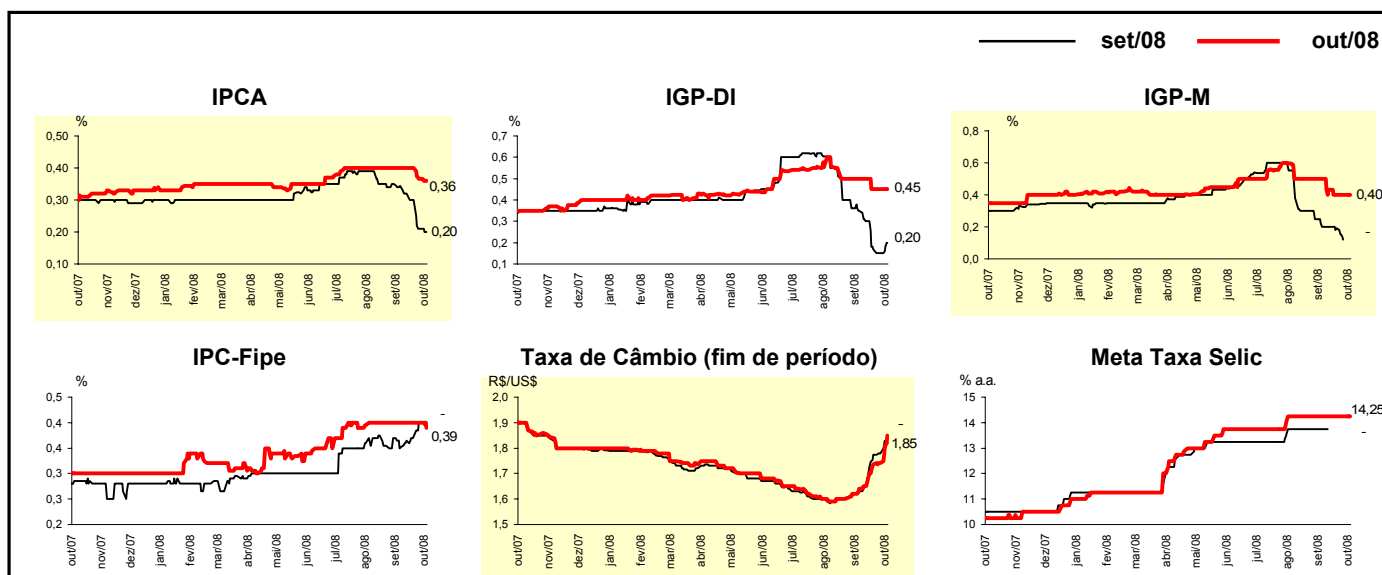


Expectativas de Mercado				
Inflação nos próximos 12 meses - Suavizada				
Mediana - Agregado	Há 4 semanas	Há 1 semana	Hoje	Comportamento semanal*
IPCA (%)	5,22	5,14	5,15	▲ (1)
IGP-DI (%)	5,54	5,40	5,46	▲ (2)
IGP-M (%)	5,61	5,67	5,69	▲ (3)
IPC-Fipe (%)	4,78	4,84	4,85	▲ (2)

* comportamento dos indicadores desde o último Relatório de Mercado; os valores entre parênteses expressam o número de semanas em que vem ocorrendo o último comportamento
 (▲ aumento, ▼ diminuição ou = estabilidade)

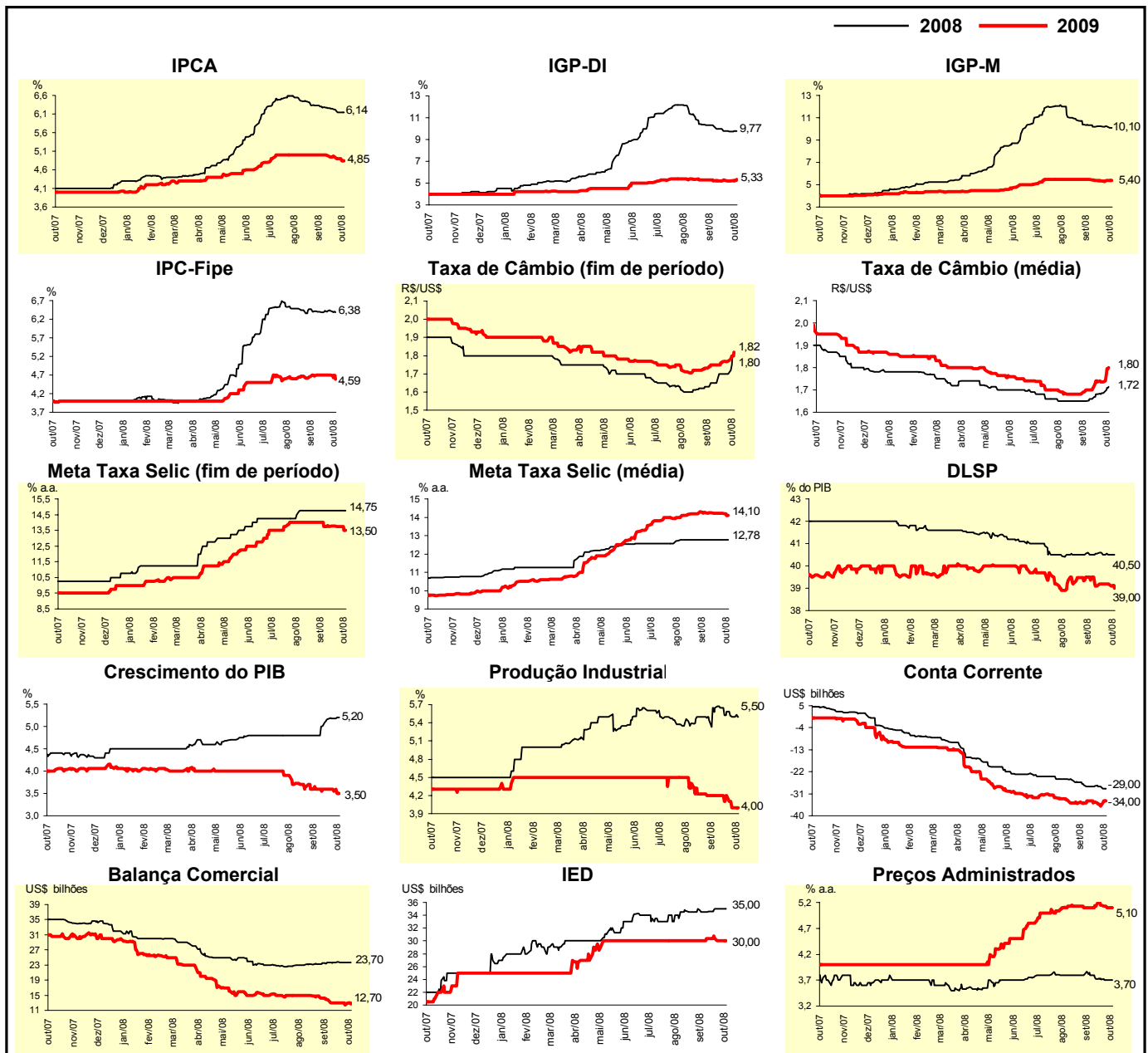


Mediana - Agregado	Expectativas de Mercado							
	set/08				out/08			
	Há 4 semanas	Há 1 semana	Hoje	Comportamento semanal*	Há 4 semanas	Há 1 semana	Hoje	Comportamento semanal*
IPCA (%)	0,34	0,21	0,20	▼ (5)	0,40	0,37	0,36	▼ (2)
IGP-DI (%)	0,35	0,15	0,20	▲ (1)	0,50	0,45	0,45	= (2)
IGP-M (%)	0,20	0,12	-		0,50	0,40	0,40	= (2)
IPC-Fipe (%)	0,35	0,40	-		0,40	0,40	0,39	▼ (1)
Taxa de câmbio - fim de período (R\$/US\$)	1,63	1,78	-		1,64	1,74	1,85	▲ (1)
Meta Taxa Selic (% a.a.)	13,75	-	-		14,25	14,25	14,25	= (9)



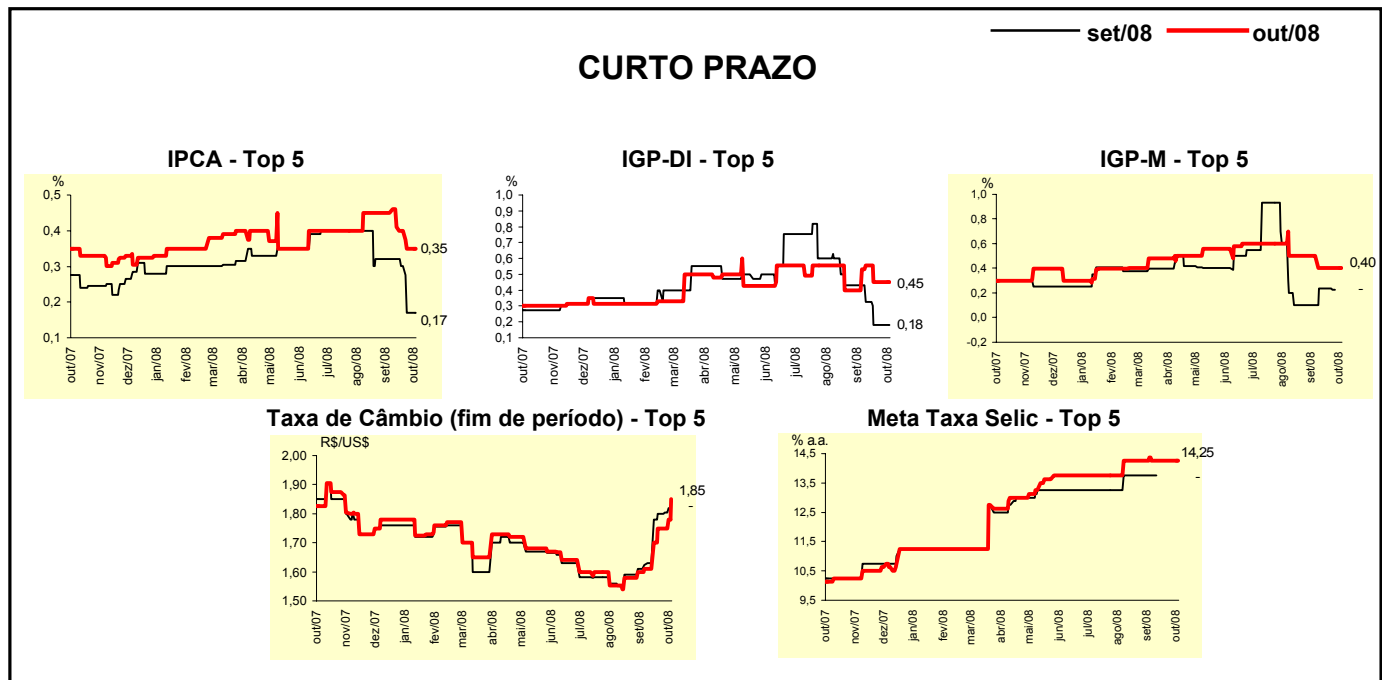
Mediana - Agregado	Expectativas de Mercado							
	2008				2009			
	Há 4 semanas	Há 1 semana	Hoje	Comportamento semanal*	Há 4 semanas	Há 1 semana	Hoje	Comportamento semanal*
IPCA (%)	6,27	6,14	6,14	= (1)	5,00	4,90	4,85	▼ (4)
IGP-DI (%)	10,27	9,74	9,77	▲ (1)	5,20	5,21	5,33	▲ (1)
IGP-M (%)	10,35	10,21	10,10	▼ (2)	5,50	5,39	5,40	▲ (2)
IPC-Fipe (%)	6,41	6,42	6,38	▼ (2)	4,67	4,70	4,59	▼ (1)
Taxa de câmbio - fim de período (R\$/US\$)	1,65	1,70	1,80	▲ (1)	1,75	1,77	1,82	▲ (1)
Taxa de câmbio - média do período (R\$/US\$)	1,65	1,69	1,72	▲ (4)	1,70	1,74	1,80	▲ (1)
Meta Taxa Selic - fim de período (% a.a.)	14,75	14,75	14,75	= (8)	13,75	13,75	13,50	▼ (2)
Meta Taxa Selic - média do período (% a.a.)	12,78	12,78	12,78	= (8)	14,25	14,21	14,10	▼ (3)
Dívida Líquida do Setor Público (% do PIB)	40,50	40,50	40,50	= (1)	39,50	39,20	39,00	▼ (1)
PIB (% de crescimento)	4,80	5,18	5,20	▲ (4)	3,60	3,55	3,50	▼ (2)
Produção Industrial (% de crescimento)	5,65	5,50	5,50	= (1)	4,20	4,00	4,00	= (1)
Conta Corrente (US\$ bilhões)	-27,35	-28,05	-29,00	▼ (2)	-34,80	-36,00	-34,00	▲ (1)
Balança Comercial (US\$ bilhões)	23,73	23,70	23,70	= (1)	13,75	12,45	12,70	▲ (1)
Invest. Estrangeiro Direto (US\$ bilhões)	34,50	35,00	35,00	= (2)	30,00	30,00	30,00	= (1)
Preços Administrados (%)	3,79	3,70	3,70	= (1)	5,10	5,10	5,10	= (1)

* comportamento dos indicadores desde o último Relatório de Mercado; os valores entre parênteses expressam o número de semanas em que vem ocorrendo o último comportamento (▲ aumento, ▼ diminuição ou = estabilidade)



Mediana - Top 5 - Curto Prazo	Expectativas de Mercado							
	set/08				out/08			
	Há 4 semanas	Há 1 semana	Hoje	Comportamento semanal*	Há 4 semanas	Há 1 semana	Hoje	Comportamento semanal*
IPCA (%)	0,32	0,17	0,17	= (1)	0,45	0,35	0,35	= (1)
IGP-DI (%)	0,43	0,18	0,18	= (2)	0,53	0,45	0,45	= (2)
IGP-M (%)	0,10	0,22	-		0,50	0,40	0,40	= (3)
Taxa de câmbio - fim de período (R\$/US\$)	1,62	1,80	-		1,61	1,75	1,85	▲ (1)
Meta Taxa Selic (% a.a.)	13,75	-	-		14,25	14,25	14,25	= (8)

* comportamento dos indicadores desde o último Relatório de Mercado; os valores entre parênteses expressam o número de semanas em que vem ocorrendo o último comportamento (▲ aumento, ▼ diminuição ou = estabilidade)

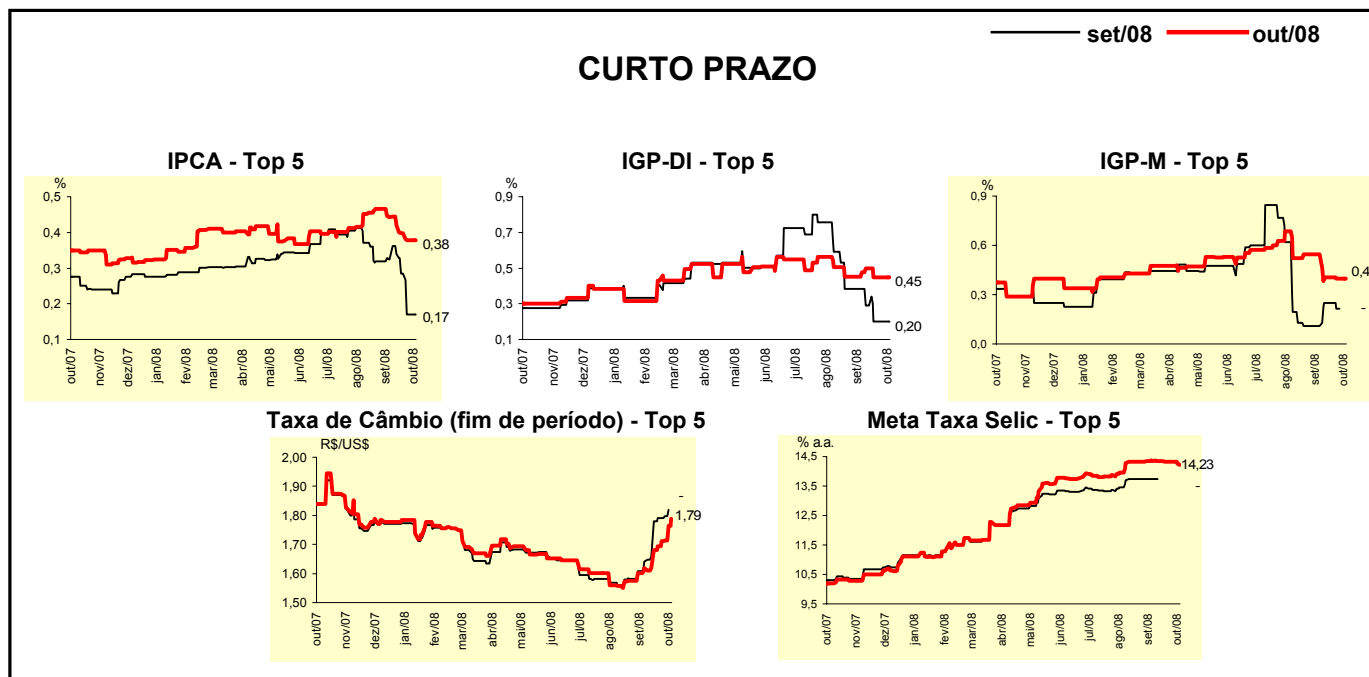


Mediana - Top 5	Expectativas de Mercado							
	2008				2009			
	Há 4 semanas	Há 1 semana	Hoje	Comportamento semanal*	Há 4 semanas	Há 1 semana	Hoje	Comportamento semanal*
Curto Prazo								
IPCA (%)	6,51	6,24	6,24	= (1)	5,10	5,00	5,00	= (3)
IGP-DI (%)	10,01	9,65	9,65	= (2)	4,80	4,80	4,80	= (7)
IGP-M (%)	10,42	10,25	10,19	▼ (2)	5,50	5,30	5,30	= (3)
Taxa de câmbio - fim de período (R\$/US\$)	1,60	1,70	1,75	▲ (3)	1,65	1,70	1,75	▲ (1)
Meta Taxa Selic - fim de período (% a.a.)	14,75	14,75	14,75	= (8)	13,75	13,75	13,63	▼ (1)
Médio Prazo								
IPCA (%)	6,37	6,16	6,16	= (1)	5,10	4,98	4,98	= (2)
IGP-DI (%)	9,93	9,73	9,73	= (2)	4,50	4,50	4,50	= (12)
IGP-M (%)	10,75	10,11	10,21	▲ (1)	5,50	4,20	4,20	= (3)
Taxa de câmbio - fim de período (R\$/US\$)	1,64	1,65	1,85	▲ (1)	1,70	1,70	1,80	▲ (1)
Meta Taxa Selic - fim de período (% a.a.)	14,75	14,75	14,75	= (8)	14,25	14,25	14,38	▲ (1)

* comportamento dos indicadores desde o último Relatório de Mercado; os valores entre parênteses expressam o número de semanas em que vem ocorrendo o último comportamento (▲ aumento, ▼ diminuição ou = estabilidade)

Expectativas de Mercado								
Média - Top 5 - Curto Prazo	set/08				out/08			
	Há 4 semanas	Há 1 semana	Hoje	Comportamento semanal*	Há 4 semanas	Há 1 semana	Hoje	Comportamento semanal*
IPCA (%)	0,32	0,17	0,17	= (1)	0,44	0,38	0,38	= (1)
IGP-DI (%)	0,39	0,20	0,20	= (2)	0,48	0,45	0,45	= (2)
IGP-M (%)	0,11	0,22	-		0,54	0,40	0,40	= (1)
Taxa de câmbio - fim de período (R\$/US\$)	1,64	1,80	-		1,62	1,71	1,79	▲ (3)
Meta Taxa Selic (% a.a.)	13,75	-	-		14,35	14,33	14,23	▼ (1)

* comportamento dos indicadores desde o último Relatório de Mercado; os valores entre parênteses expressam o número de semanas em que vem ocorrendo o último comportamento (▲ aumento, ▼ diminuição ou = estabilidade)



Expectativas de Mercado								
Média - Top 5	2008				2009			
	Há 4 semanas	Há 1 semana	Hoje	Comportamento semanal*	Há 4 semanas	Há 1 semana	Hoje	Comportamento semanal*
Curto Prazo								
IPCA (%)	6,46	6,19	6,19	= (1)	5,06	4,98	4,98	= (1)
IGP-DI (%)	10,02	9,69	9,69	= (2)	5,10	5,11	5,11	= (2)
IGP-M (%)	10,40	10,21	10,10	▼ (2)	5,61	4,86	4,86	= (3)
Taxa de câmbio - fim de período (R\$/US\$)	1,61	1,70	1,73	▲ (4)	1,65	1,73	1,74	▲ (1)
Meta Taxa Selic - fim de período (% a.a.)	14,81	14,79	14,59	▼ (1)	13,95	13,95	13,70	▼ (1)
Médio Prazo								
IPCA (%)	6,35	6,15	6,14	▼ (11)	5,08	5,00	5,00	= (3)
IGP-DI (%)	9,98	9,63	9,63	= (1)	4,40	4,78	4,78	= (2)
IGP-M (%)	10,79	10,20	10,11	▼ (2)	5,59	4,64	4,64	= (3)
Taxa de câmbio - fim de período (R\$/US\$)	1,63	1,69	1,81	▲ (1)	1,73	1,74	1,81	▲ (1)
Meta Taxa Selic - fim de período (% a.a.)	14,80	14,80	14,75	▼ (1)	13,90	13,90	14,06	▲ (1)

* comportamento dos indicadores desde o último Relatório de Mercado; os valores entre parênteses expressam o número de semanas em que vem ocorrendo o último comportamento (▲ aumento, ▼ diminuição ou = estabilidade)