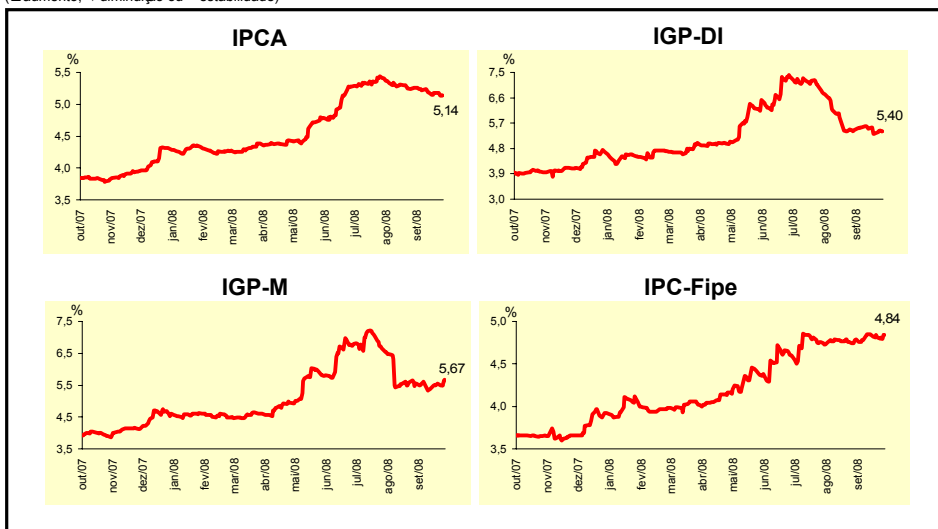
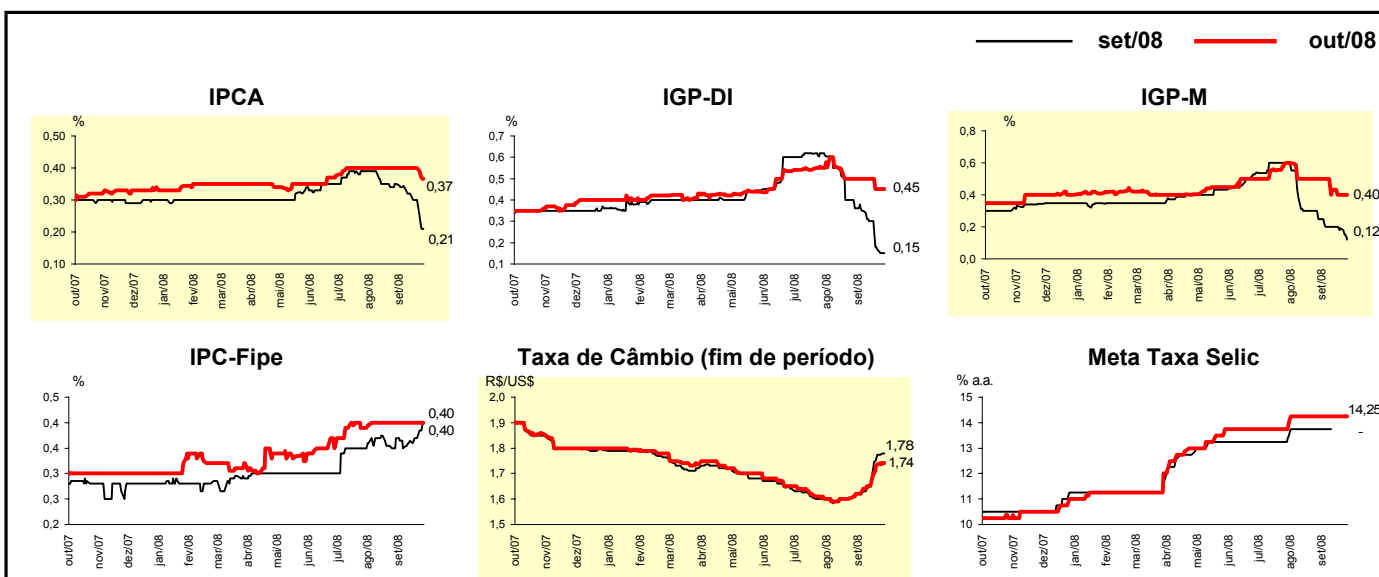


Expectativas de Mercado				
Inflação nos próximos 12 meses - Suavizada				
Mediana - Agregado	Há 4 semanas	Há 1 semana	Hoje	Comportamento semanal*
IPCA (%)	5,26	5,18	5,14	▼ (4)
IGP-DI (%)	5,45	5,35	5,40	▲ (1)
IGP-M (%)	5,56	5,55	5,67	▲ (2)
IPC-Fipe (%)	4,79	4,81	4,84	▲ (1)

* comportamento dos indicadores desde o último Relatório de Mercado; os valores entre parênteses expressam o número de semanas em que vem ocorrendo o último comportamento
(▲ aumento, ▼ diminuição ou = estabilidade)

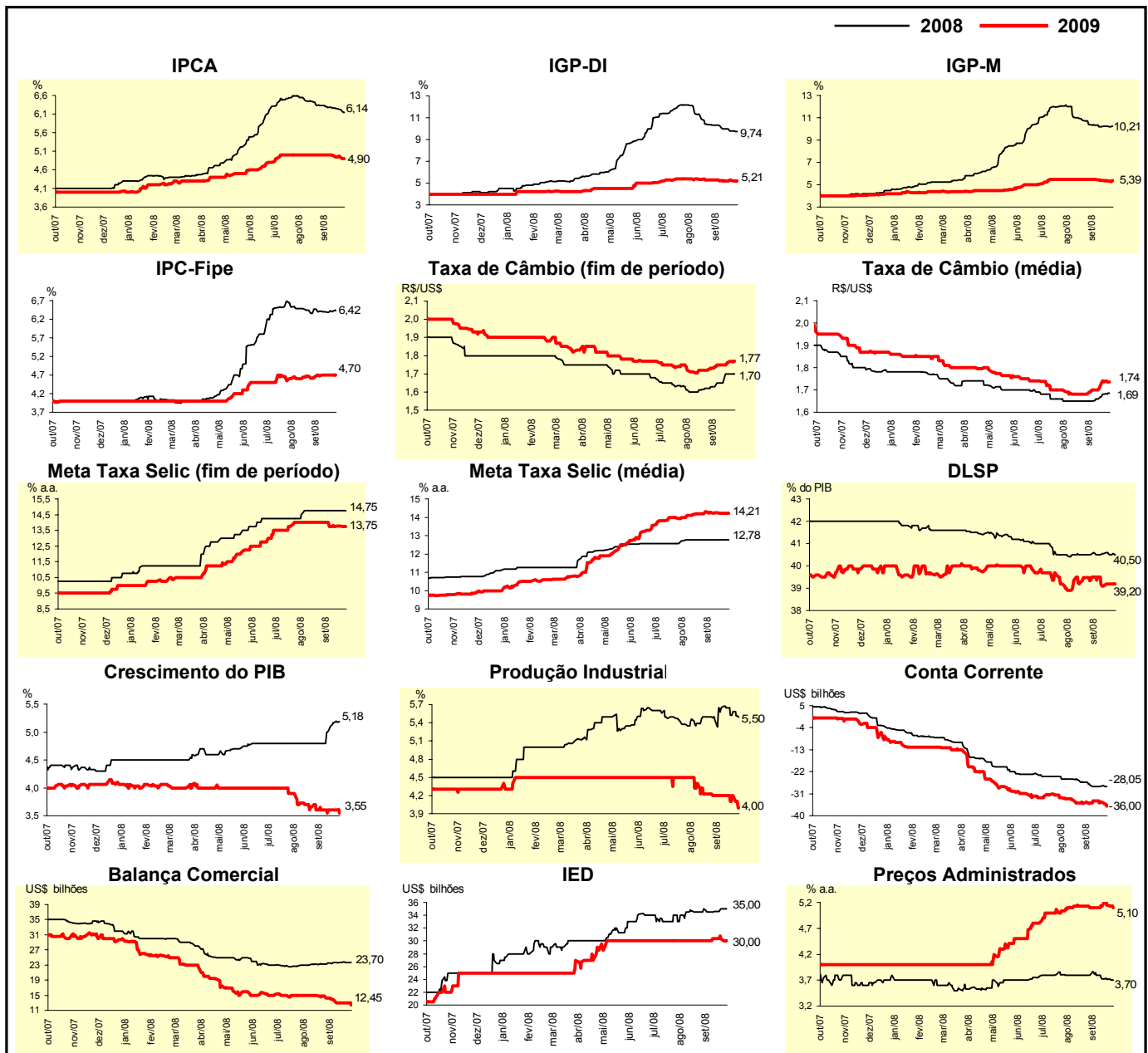


Mediana - Agregado	Expectativas de Mercado							
	set/08				out/08			
	Há 4 semanas	Há 1 semana	Hoje	Comportamento semanal*	Há 4 semanas	Há 1 semana	Hoje	Comportamento semanal*
IPCA (%)	0,35	0,30	0,21	▼ (4)	0,40	0,40	0,37	▼ (1)
IGP-DI (%)	0,36	0,17	0,15	▼ (9)	0,50	0,45	0,45	= (1)
IGP-M (%)	0,25	0,19	0,12	▼ (2)	0,50	0,40	0,40	= (1)
IPC-Fipe (%)	0,37	0,37	0,40	▲ (1)	0,40	0,40	0,40	= (8)
Taxa de câmbio - fim de período (R\$/US\$)	1,62	1,77	1,78	▲ (7)	1,62	1,74	1,74	= (1)
Meta Taxa Selic (% a.a.)	13,75	-	-		14,25	14,25	14,25	= (8)



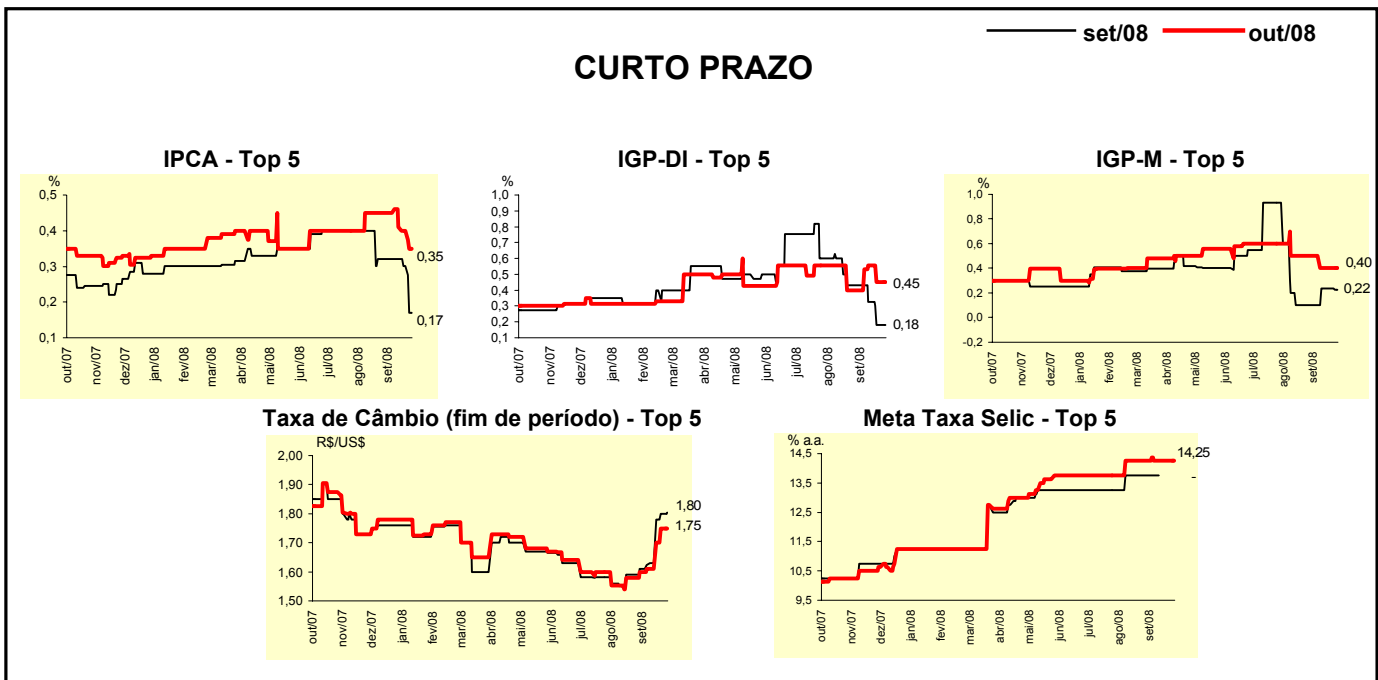
Mediana - Agregado	Expectativas de Mercado							
	2008				2009			
	Há 4 semanas	Há 1 semana	Hoje	Comportamento semanal*	Há 4 semanas	Há 1 semana	Hoje	Comportamento semanal*
IPCA (%)	6,32	6,23	6,14	▼ (9)	5,00	4,97	4,90	▼ (3)
IGP-DI (%)	10,31	9,77	9,74	▼ (9)	5,29	5,26	5,21	▼ (1)
IGP-M (%)	10,37	10,23	10,21	▼ (1)	5,48	5,35	5,39	▲ (1)
IPC-Fipe (%)	6,47	6,43	6,42	▼ (1)	4,64	4,70	4,70	= (2)
Taxa de câmbio - fim de período (R\$/US\$)	1,63	1,70	1,70	= (1)	1,73	1,77	1,77	= (1)
Taxa de câmbio - média do período (R\$/US\$)	1,65	1,68	1,69	▲ (3)	1,68	1,74	1,74	= (1)
Meta Taxa Selic - fim de período (% a.a.)	14,75	14,75	14,75	= (7)	14,00	13,79	13,75	▼ (1)
Meta Taxa Selic - média do período (% a.a.)	12,78	12,78	12,78	= (7)	14,29	14,23	14,21	▼ (2)
Dívida Líquida do Setor Público (% do PIB)	40,55	40,51	40,50	▼ (2)	39,50	39,20	39,20	= (1)
PIB (% de crescimento)	4,80	5,17	5,18	▲ (3)	3,60	3,60	3,55	▼ (1)
Produção Industrial (% de crescimento)	5,45	5,59	5,50	▼ (2)	4,20	4,20	4,00	▼ (1)
Conta Corrente (US\$ bilhões)	-26,40	-27,85	-28,05	▼ (1)	-34,80	-34,40	-36,00	▼ (2)
Balança Comercial (US\$ bilhões)	23,50	23,73	23,70	▼ (1)	14,25	13,00	12,45	▼ (1)
Invest. Estrangeiro Direto (US\$ bilhões)	35,00	35,00	35,00	= (1)	30,00	30,37	30,00	▼ (1)
Preços Administrados (%)	3,82	3,71	3,70	▼ (4)	5,10	5,15	5,10	▼ (1)

* comportamento dos indicadores desde o último Relatório de Mercado; os valores entre parênteses expressam o número de semanas em que vem ocorrendo o último comportamento (▲ aumento, ▼ diminuição ou = estabilidade)



Expectativas de Mercado								
Mediana - Top 5 - Curto Prazo	set/08				out/08			
	Há 4 semanas	Há 1 semana	Hoje	Comportamento semanal*	Há 4 semanas	Há 1 semana	Hoje	Comportamento semanal*
IPCA (%)	0,32	0,30	0,17	▼ (2)	0,45	0,40	0,35	▼ (3)
IGP-DI (%)	0,43	0,18	0,18	= (1)	0,40	0,45	0,45	= (1)
IGP-M (%)	0,10	0,23	0,22	▼ (1)	0,50	0,40	0,40	= (2)
Taxa de câmbio - fim de período (R\$/US\$)	1,61	1,80	1,80	= (1)	1,60	1,75	1,75	= (1)
Meta Taxa Selic (% a.a.)	13,75	-	-		14,25	14,25	14,25	= (7)

* comportamento dos indicadores desde o último Relatório de Mercado; os valores entre parênteses expressam o número de semanas em que vem ocorrendo o último comportamento (▲ aumento, ▼ diminuição ou = estabilidade)

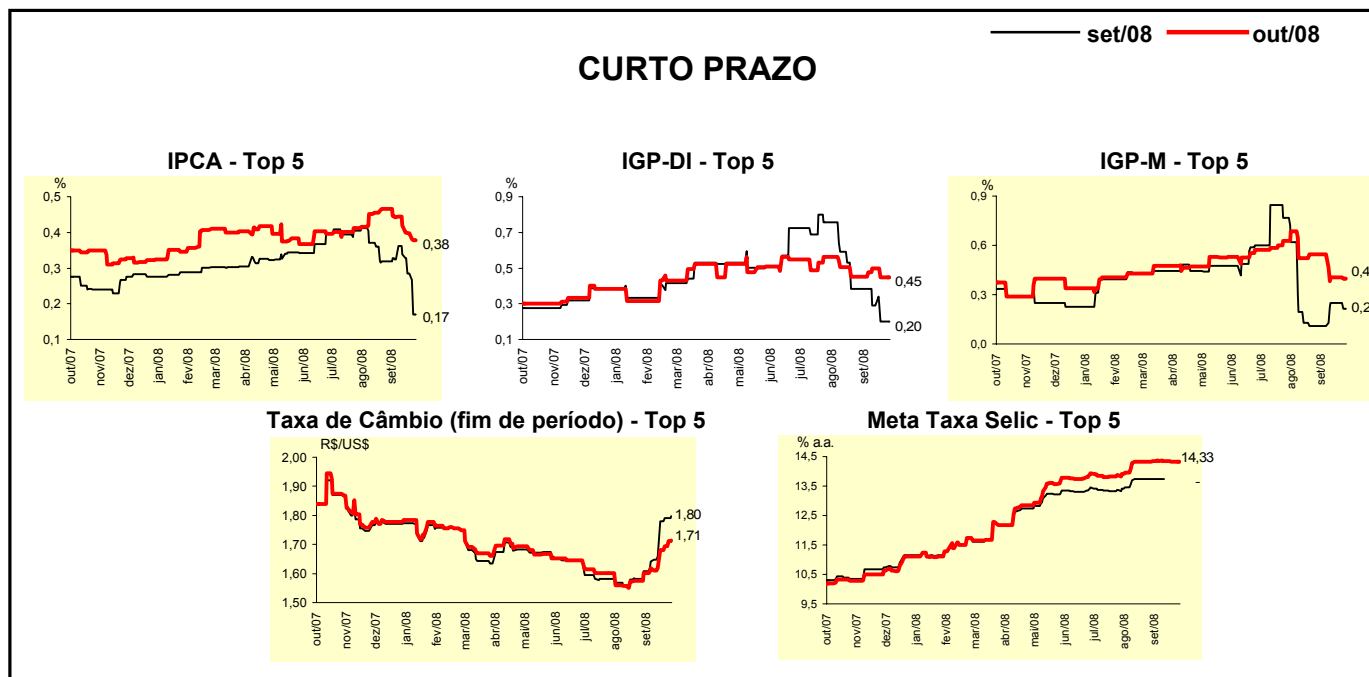


Expectativas de Mercado								
Mediana - Top 5	2008				2009			
	Há 4 semanas	Há 1 semana	Hoje	Comportamento semanal*	Há 4 semanas	Há 1 semana	Hoje	Comportamento semanal*
Curto Prazo								
IPCA (%)	6,59	6,40	6,24	▼ (2)	5,10	5,00	5,00	= (2)
IGP-DI (%)	9,91	9,65	9,65	= (1)	4,80	4,80	4,80	= (6)
IGP-M (%)	10,42	10,39	10,25	▼ (1)	5,50	5,30	5,30	= (2)
Taxa de câmbio - fim de período (R\$/US\$)	1,60	1,67	1,70	▲ (2)	1,65	1,70	1,70	= (2)
Meta Taxa Selic - fim de período (% a.a.)	14,75	14,75	14,75	= (7)	13,88	13,75	13,75	= (3)
Médio Prazo								
IPCA (%)	6,42	6,25	6,16	▼ (4)	5,10	4,98	4,98	= (1)
IGP-DI (%)	9,93	9,73	9,73	= (1)	4,50	4,50	4,50	= (11)
IGP-M (%)	10,75	10,39	10,11	▼ (1)	5,50	4,20	4,20	= (2)
Taxa de câmbio - fim de período (R\$/US\$)	1,64	1,65	1,65	= (2)	1,70	1,70	1,70	= (11)
Meta Taxa Selic - fim de período (% a.a.)	14,75	14,75	14,75	= (7)	14,25	14,25	14,25	= (6)

* comportamento dos indicadores desde o último Relatório de Mercado; os valores entre parênteses expressam o número de semanas em que vem ocorrendo o último comportamento (▲ aumento, ▼ diminuição ou = estabilidade)

Expectativas de Mercado								
Média - Top 5 - Curto Prazo	set/08				out/08			
	Há 4 semanas	Há 1 semana	Hoje	Comportamento semanal*	Há 4 semanas	Há 1 semana	Hoje	Comportamento semanal*
IPCA (%)	0,32	0,28	0,17	▼ (2)	0,47	0,40	0,38	▼ (4)
IGP-DI (%)	0,38	0,20	0,20	= (1)	0,45	0,45	0,45	= (1)
IGP-M (%)	0,11	0,25	0,22	▼ (1)	0,54	0,41	0,40	▼ (1)
Taxa de câmbio - fim de período (R\$/US\$)	1,61	1,79	1,80	▲ (5)	1,60	1,69	1,71	▲ (2)
Meta Taxa Selic (% a.a.)	13,75	-	-		14,34	14,33	14,33	= (1)

* comportamento dos indicadores desde o último Relatório de Mercado; os valores entre parênteses expressam o número de semanas em que vem ocorrendo o último comportamento (▲ aumento, ▼ diminuição ou = estabilidade)



Expectativas de Mercado								
Média - Top 5	2008				2009			
	Há 4 semanas	Há 1 semana	Hoje	Comportamento semanal*	Há 4 semanas	Há 1 semana	Hoje	Comportamento semanal*
Curto Prazo								
IPCA (%)	6,54	6,34	6,19	▼ (4)	5,06	5,02	4,98	▼ (1)
IGP-DI (%)	10,05	9,69	9,69	= (1)	5,10	5,11	5,11	= (1)
IGP-M (%)	10,40	10,26	10,21	▼ (1)	5,61	4,86	4,86	= (2)
Taxa de câmbio - fim de período (R\$/US\$)	1,61	1,67	1,70	▲ (3)	1,65	1,73	1,73	= (1)
Meta Taxa Selic - fim de período (% a.a.)	14,80	14,79	14,79	= (1)	14,03	13,95	13,95	= (3)
Médio Prazo								
IPCA (%)	6,38	6,25	6,15	▼ (10)	5,08	5,00	5,00	= (2)
IGP-DI (%)	9,98	9,72	9,63	▼ (2)	4,40	4,78	4,78	= (1)
IGP-M (%)	10,82	10,25	10,20	▼ (1)	5,59	4,64	4,64	= (2)
Taxa de câmbio - fim de período (R\$/US\$)	1,63	1,72	1,69	▼ (1)	1,73	1,74	1,74	= (2)
Meta Taxa Selic - fim de período (% a.a.)	14,80	14,80	14,80	= (6)	13,90	13,90	13,90	= (6)

* comportamento dos indicadores desde o último Relatório de Mercado; os valores entre parênteses expressam o número de semanas em que vem ocorrendo o último comportamento (▲ aumento, ▼ diminuição ou = estabilidade)