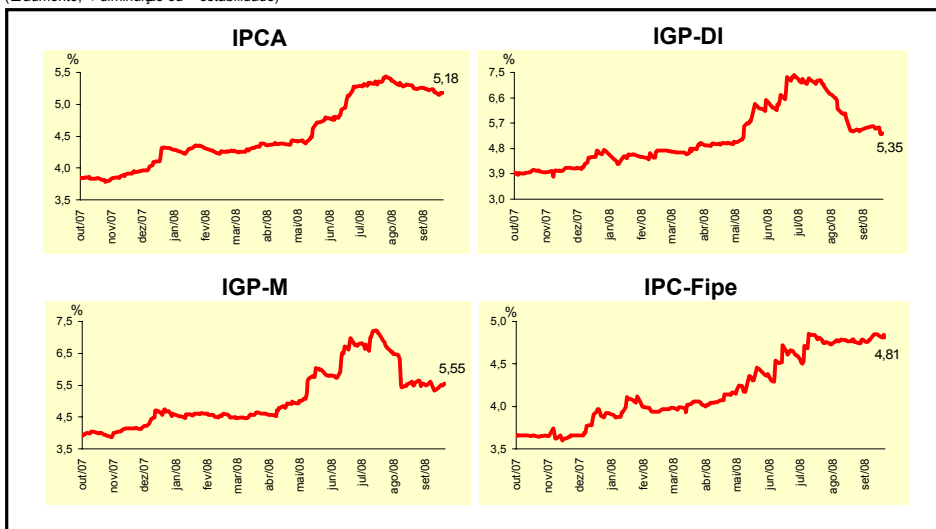
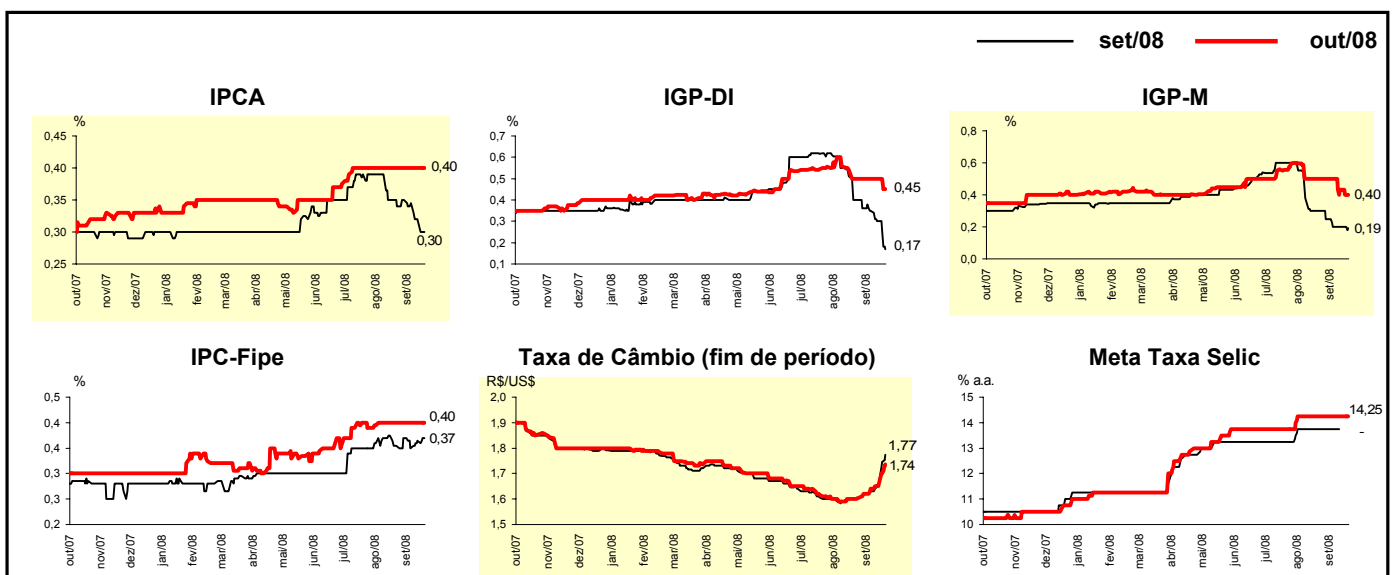


Expectativas de Mercado				
Inflação nos próximos 12 meses - Suavizada				
Mediana - Agregado	Há 4 semanas	Há 1 semana	Hoje	Comportamento semanal*
IPCA (%)	5,25	5,19	5,18	▼ (3)
IGP-DI (%)	5,41	5,51	5,35	▼ (2)
IGP-M (%)	5,60	5,39	5,55	▲ (1)
IPC-Fipe (%)	4,76	4,85	4,81	▼ (1)

* comportamento dos indicadores desde o último Relatório de Mercado; os valores entre parênteses expressam o número de semanas em que vem ocorrendo o último comportamento
 (▲ aumento, ▼ diminuição ou = estabilidade)

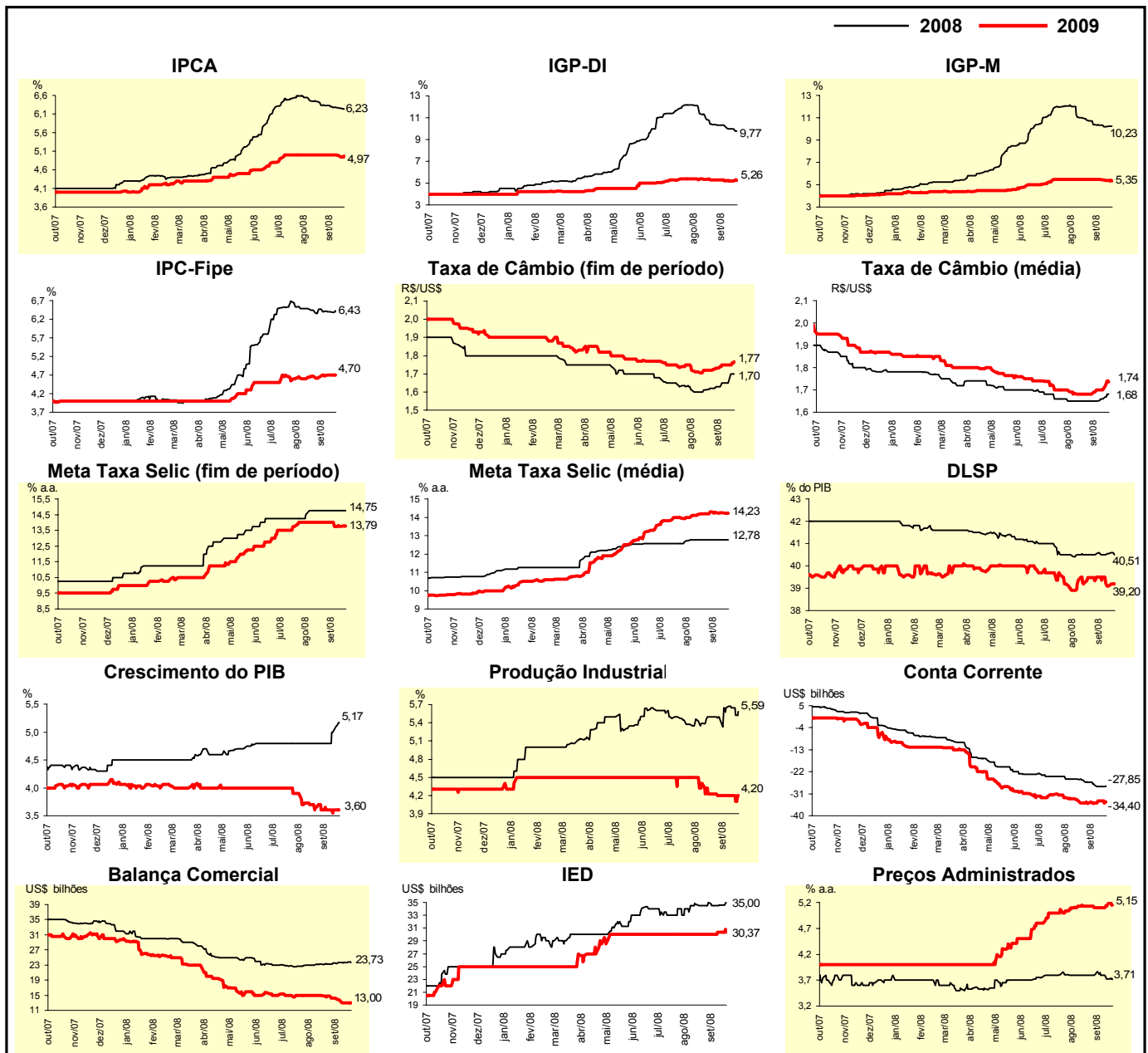


Mediana - Agregado	Expectativas de Mercado							
	set/08				out/08			
	Há 4 semanas	Há 1 semana	Hoje	Comportamento semanal*	Há 4 semanas	Há 1 semana	Hoje	Comportamento semanal*
IPCA (%)	0,34	0,32	0,30	▼ (3)	0,40	0,40	0,40	= (10)
IGP-DI (%)	0,40	0,30	0,17	▼ (8)	0,50	0,50	0,45	▼ (1)
IGP-M (%)	0,30	0,20	0,19	▼ (1)	0,50	0,43	0,40	▼ (2)
IPC-Fipe (%)	0,35	0,37	0,37	= (1)	0,40	0,40	0,40	= (7)
Taxa de câmbio - fim de período (R\$/US\$)	1,61	1,65	1,77	▲ (6)	1,60	1,65	1,74	▲ (4)
Meta Taxa Selic (% a.a.)	13,75	-	-	-	14,25	14,25	14,25	= (7)



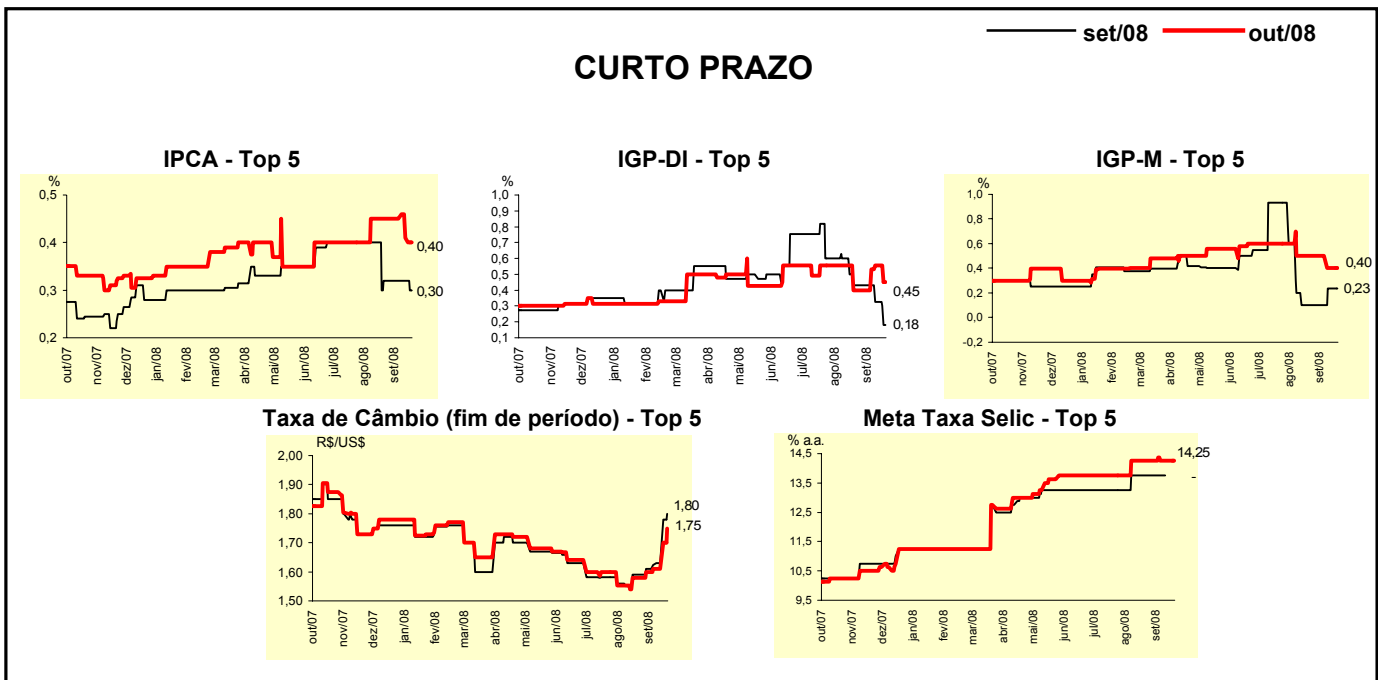
Mediana - Agregado	Expectativas de Mercado							
	2008				2009			
	Há 4 semanas	Há 1 semana	Hoje	Comportamento semanal*	Há 4 semanas	Há 1 semana	Hoje	Comportamento semanal*
IPCA (%)	6,34	6,26	6,23	▼ (8)	5,00	4,99	4,97	▼ (2)
IGP-DI (%)	10,38	10,00	9,77	▼ (8)	5,30	5,20	5,26	▲ (1)
IGP-M (%)	10,73	10,20	10,23	▲ (1)	5,50	5,40	5,35	▼ (2)
IPC-Fipe (%)	6,44	6,41	6,43	▲ (1)	4,67	4,70	4,70	= (1)
Taxa de câmbio - fim de período (R\$/US\$)	1,62	1,65	1,70	▲ (1)	1,72	1,75	1,77	▲ (1)
Taxa de câmbio - média do período (R\$/US\$)	1,65	1,66	1,68	▲ (2)	1,68	1,70	1,74	▲ (1)
Meta Taxa Selic - fim de período (% a.a.)	14,75	14,75	14,75	= (6)	14,00	13,75	13,79	▲ (1)
Meta Taxa Selic - média do período (% a.a.)	12,78	12,78	12,78	= (6)	14,20	14,25	14,23	▼ (1)
Dívida Líquida do Setor Público (% do PIB)	40,50	40,55	40,51	▼ (1)	39,47	39,10	39,20	▲ (1)
PIB (% de crescimento)	4,80	5,01	5,17	▲ (2)	3,65	3,60	3,60	= (3)
Produção Industrial (% de crescimento)	5,50	5,65	5,59	▼ (1)	4,23	4,20	4,20	= (3)
Conta Corrente (US\$ bilhões)	-25,50	-28,00	-27,85	▲ (1)	-34,80	-34,00	-34,40	▼ (1)
Balança Comercial (US\$ bilhões)	23,30	23,60	23,73	▲ (1)	14,75	13,00	13,00	= (1)
Invest. Estrangeiro Direto (US\$ bilhões)	34,50	34,60	35,00	▲ (2)	30,00	30,37	30,37	= (1)
Preços Administrados (%)	3,80	3,72	3,71	▼ (3)	5,13	5,13	5,15	▲ (2)

* comportamento dos indicadores desde o último Relatório de Mercado; os valores entre parênteses expressam o número de semanas em que vem ocorrendo o último comportamento (▲ aumento, ▼ diminuição ou = estabilidade)



Expectativas de Mercado								
Mediana - Top 5 - Curto Prazo	set/08				out/08			
	Há 4 semanas	Há 1 semana	Hoje	Comportamento semanal*	Há 4 semanas	Há 1 semana	Hoje	Comportamento semanal*
IPCA (%)	0,32	0,32	0,30	▼ (1)	0,45	0,41	0,40	▼ (2)
IGP-DI (%)	0,43	0,33	0,18	▼ (2)	0,40	0,56	0,45	▼ (1)
IGP-M (%)	0,10	0,23	0,23	= (1)	0,50	0,40	0,40	= (1)
Taxa de câmbio - fim de período (R\$/US\$)	1,59	1,63	1,80	▲ (4)	1,58	1,61	1,75	▲ (1)
Meta Taxa Selic (% a.a.)	13,75	-	-		14,25	14,25	14,25	= (6)

* comportamento dos indicadores desde o último Relatório de Mercado; os valores entre parênteses expressam o número de semanas em que vem ocorrendo o último comportamento (▲ aumento, ▼ diminuição ou = estabilidade)

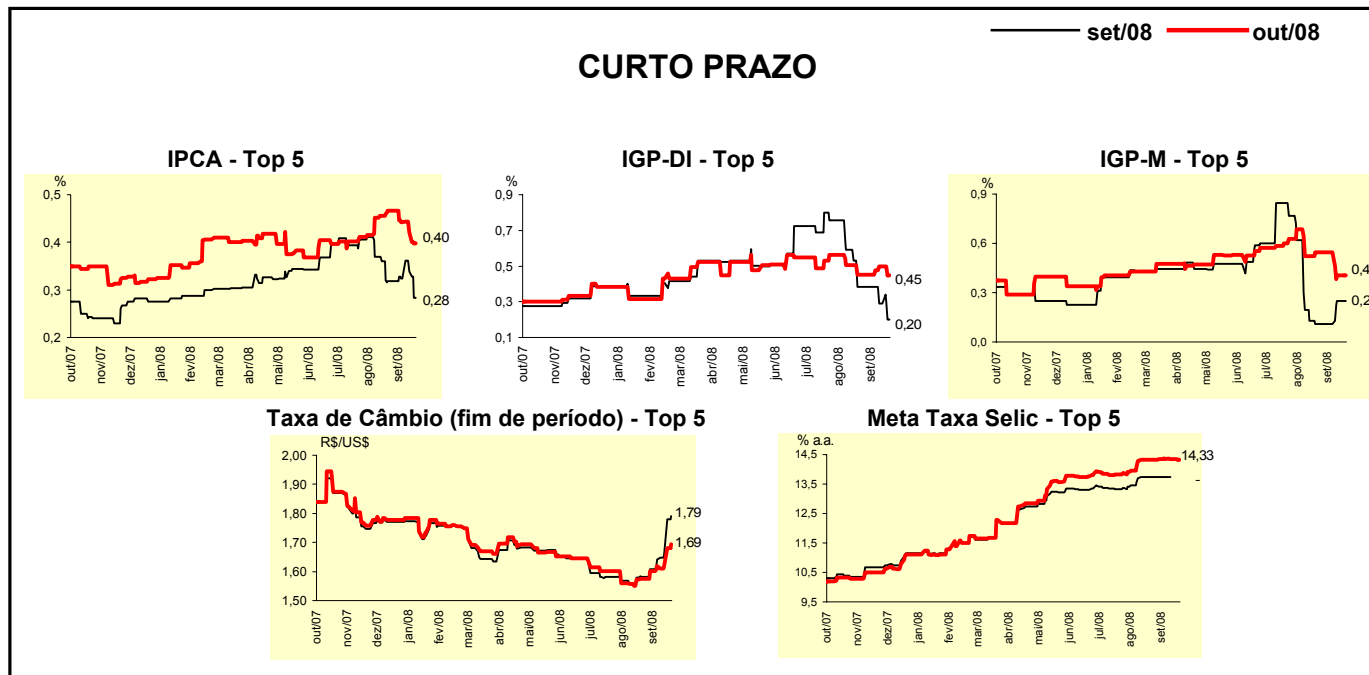


Expectativas de Mercado								
Mediana - Top 5	2008				2009			
	Há 4 semanas	Há 1 semana	Hoje	Comportamento semanal*	Há 4 semanas	Há 1 semana	Hoje	Comportamento semanal*
Curto Prazo								
IPCA (%)	6,59	6,57	6,40	▼ (1)	5,10	5,00	5,00	= (1)
IGP-DI (%)	9,91	9,86	9,65	▼ (2)	4,80	4,80	4,80	= (5)
IGP-M (%)	10,52	10,39	10,39	= (1)	5,50	5,30	5,30	= (1)
Taxa de câmbio - fim de período (R\$/US\$)	1,58	1,60	1,67	▲ (1)	1,64	1,70	1,70	= (1)
Meta Taxa Selic - fim de período (% a.a.)	14,75	14,75	14,75	= (6)	14,00	13,75	13,75	= (2)
Médio Prazo								
IPCA (%)	6,42	6,27	6,25	▼ (3)	5,10	5,00	4,98	▼ (2)
IGP-DI (%)	9,93	9,98	9,73	▼ (1)	4,50	4,50	4,50	= (10)
IGP-M (%)	10,91	10,39	10,39	= (1)	5,50	4,20	4,20	= (1)
Taxa de câmbio - fim de período (R\$/US\$)	1,60	1,65	1,65	= (1)	1,70	1,70	1,70	= (10)
Meta Taxa Selic - fim de período (% a.a.)	14,75	14,75	14,75	= (6)	14,25	14,25	14,25	= (5)

* comportamento dos indicadores desde o último Relatório de Mercado; os valores entre parênteses expressam o número de semanas em que vem ocorrendo o último comportamento (▲ aumento, ▼ diminuição ou = estabilidade)

Expectativas de Mercado								
Média - Top 5 - Curto Prazo	set/08				out/08			
	Há 4 semanas	Há 1 semana	Hoje	Comportamento semanal*	Há 4 semanas	Há 1 semana	Hoje	Comportamento semanal*
IPCA (%)	0,32	0,34	0,28	▼ (1)	0,47	0,42	0,40	▼ (3)
IGP-DI (%)	0,38	0,29	0,20	▼ (2)	0,45	0,50	0,45	▼ (1)
IGP-M (%)	0,11	0,25	0,25	= (1)	0,54	0,41	0,41	= (1)
Taxa de câmbio - fim de período (R\$/US\$)	1,58	1,66	1,79	▲ (4)	1,57	1,62	1,69	▲ (1)
Meta Taxa Selic (% a.a.)	13,75	-	-		14,33	14,35	14,33	▼ (1)

* comportamento dos indicadores desde o último Relatório de Mercado; os valores entre parênteses expressam o número de semanas em que vem ocorrendo o último comportamento (▲ aumento, ▼ diminuição ou = estabilidade)



Expectativas de Mercado								
Média - Top 5	2008				2009			
	Há 4 semanas	Há 1 semana	Hoje	Comportamento semanal*	Há 4 semanas	Há 1 semana	Hoje	Comportamento semanal*
Curto Prazo								
IPCA (%)	6,54	6,42	6,34	▼ (3)	5,06	5,02	5,02	= (1)
IGP-DI (%)	10,05	9,92	9,69	▼ (3)	5,10	5,10	5,11	▲ (1)
IGP-M (%)	10,48	10,26	10,26	= (1)	5,61	4,86	4,86	= (1)
Taxa de câmbio - fim de período (R\$/US\$)	1,57	1,62	1,67	▲ (2)	1,62	1,68	1,73	▲ (2)
Meta Taxa Selic - fim de período (% a.a.)	14,79	14,81	14,79	▼ (1)	14,02	13,95	13,95	= (2)
Médio Prazo								
IPCA (%)	6,39	6,29	6,25	▼ (9)	5,08	5,00	5,00	= (1)
IGP-DI (%)	9,98	9,99	9,72	▼ (1)	4,40	4,52	4,78	▲ (2)
IGP-M (%)	10,92	10,25	10,25	= (1)	5,59	4,64	4,64	= (1)
Taxa de câmbio - fim de período (R\$/US\$)	1,59	1,69	1,72	▲ (2)	1,70	1,74	1,74	= (1)
Meta Taxa Selic - fim de período (% a.a.)	14,80	14,80	14,80	= (5)	13,90	13,90	13,90	= (5)

* comportamento dos indicadores desde o último Relatório de Mercado; os valores entre parênteses expressam o número de semanas em que vem ocorrendo o último comportamento (▲ aumento, ▼ diminuição ou = estabilidade)