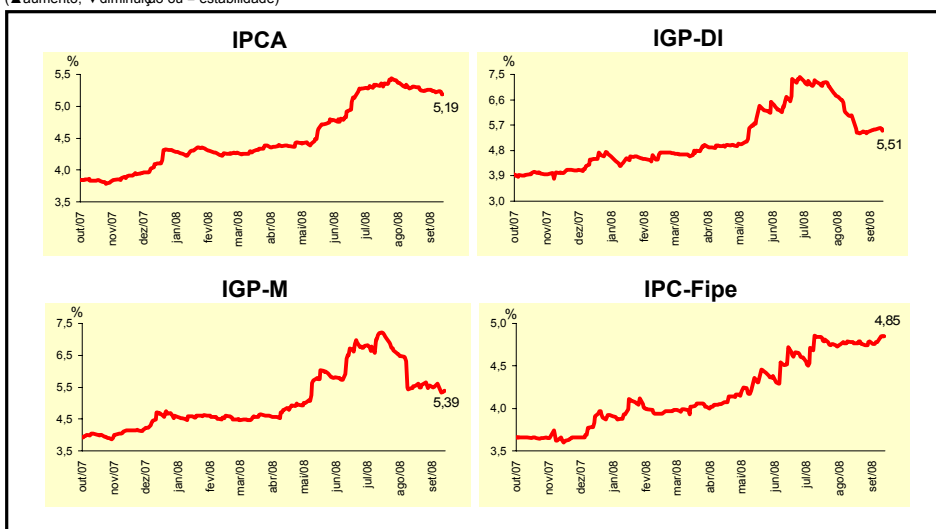
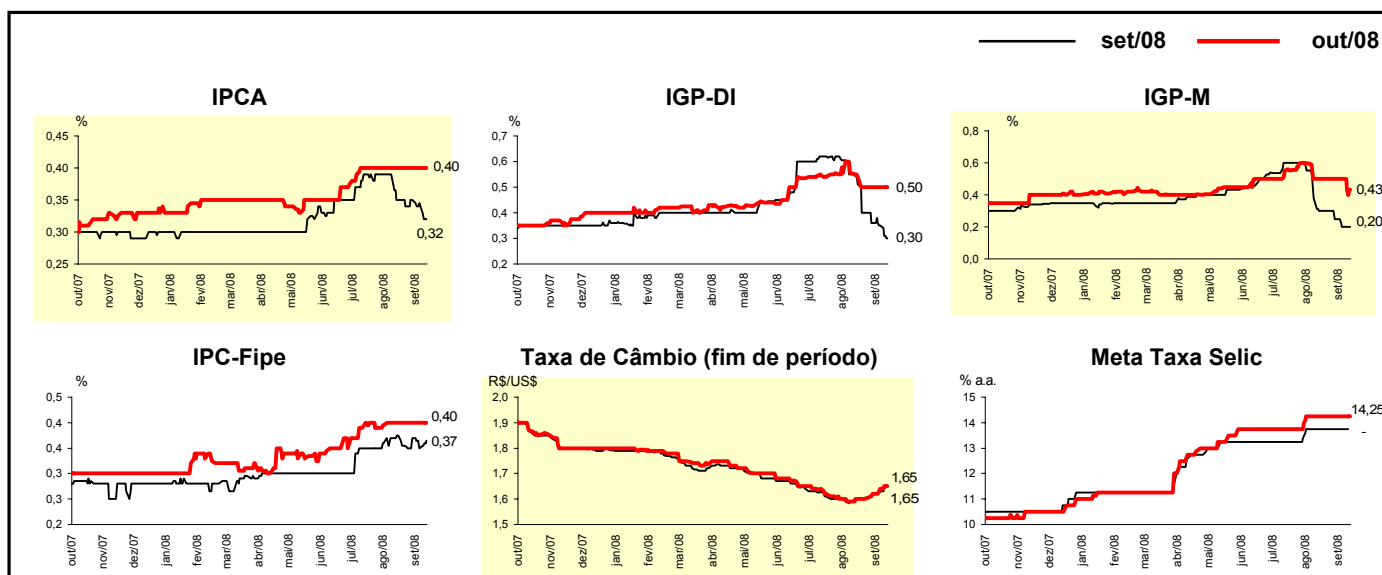


Expectativas de Mercado				
Inflação nos próximos 12 meses - Suavizada				
Mediana - Agregado	Há 4 semanas	Há 1 semana	Hoje	Comportamento semanal*
IPCA (%)	5,31	5,22	5,19	▼ ( 2 )
IGP-DI (%)	5,91	5,54	5,51	▼ ( 1 )
IGP-M (%)	5,55	5,61	5,39	▼ ( 1 )
IPC-Fipe (%)	4,77	4,78	4,85	▲ ( 1 )

\* comportamento dos indicadores desde o último Relatório de Mercado; os valores entre parênteses expressam o número de semanas em que vem ocorrendo o último comportamento  
 (▲ aumento, ▼ diminuição ou = estabilidade)

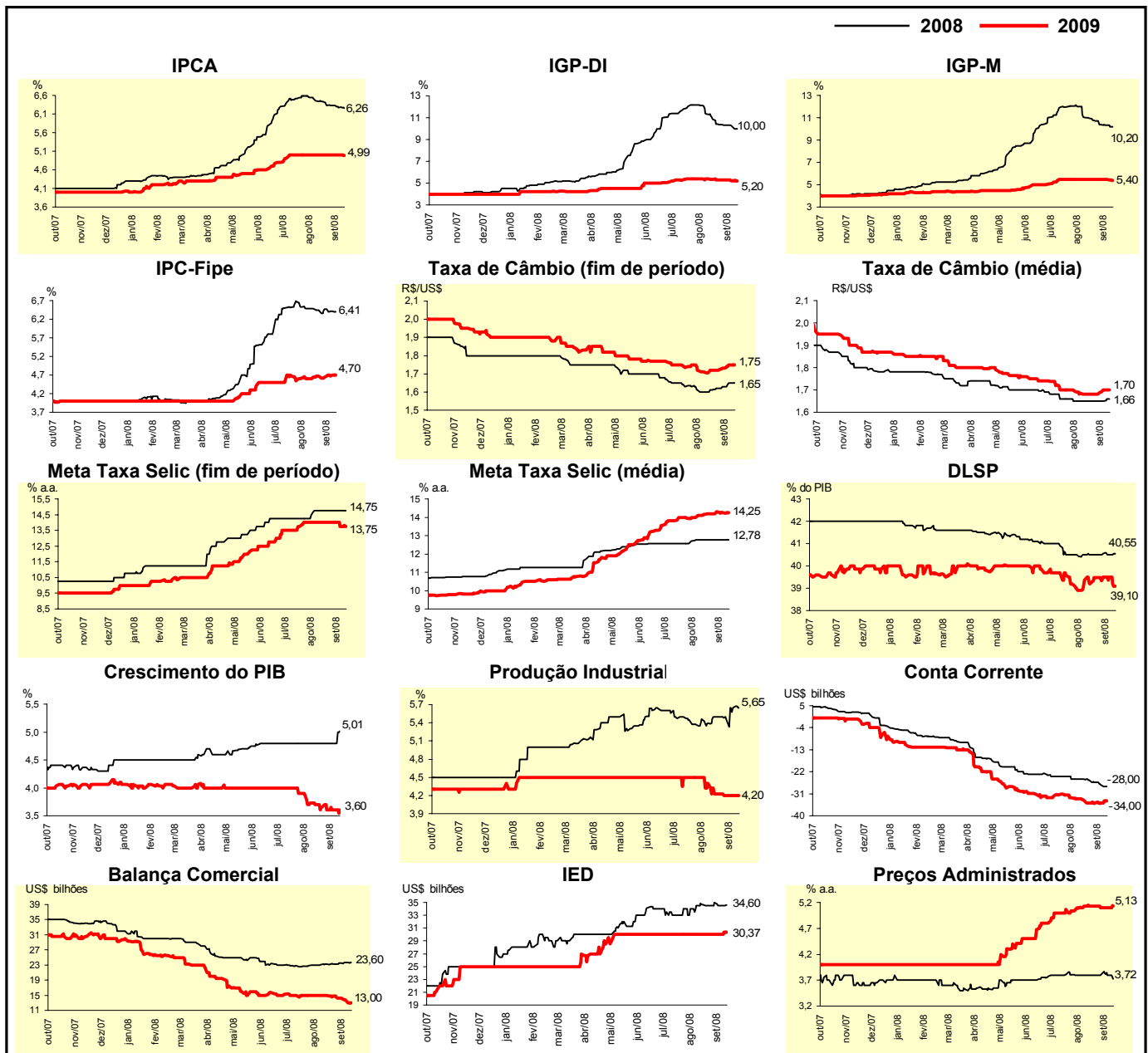


Mediana - Agregado	Expectativas de Mercado							
	set/08				out/08			
	Há 4 semanas	Há 1 semana	Hoje	Comportamento semanal*	Há 4 semanas	Há 1 semana	Hoje	Comportamento semanal*
IPCA (%)	0,35	0,34	0,32	▼ ( 2 )	0,40	0,40	0,40	= ( 9 )
IGP-DI (%)	0,51	0,35	0,30	▼ ( 7 )	0,54	0,50	0,50	= ( 3 )
IGP-M (%)	0,30	0,20	0,20	= ( 1 )	0,50	0,50	0,43	▼ ( 1 )
IPC-Fipe (%)	0,38	0,35	0,37	▲ ( 1 )	0,40	0,40	0,40	= ( 6 )
Taxa de câmbio - fim de período (R\$/US\$)	1,60	1,63	1,65	▲ ( 5 )	1,60	1,64	1,65	▲ ( 3 )
Meta Taxa Selic (% a.a.)	13,75	13,75	-		14,25	14,25	14,25	= ( 6 )



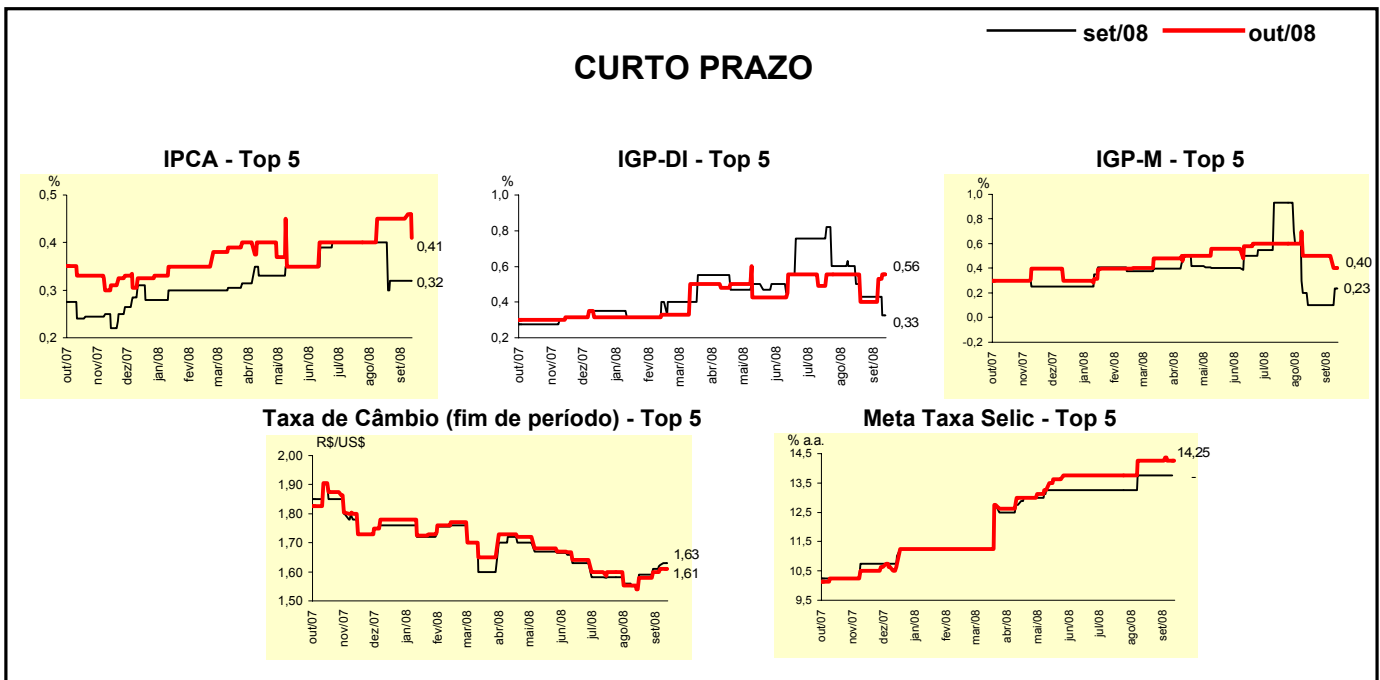
Mediana - Agregado	Expectativas de Mercado							
	2008				2009			
	Há 4 semanas	Há 1 semana	Hoje	Comportamento semanal*	Há 4 semanas	Há 1 semana	Hoje	Comportamento semanal*
IPCA (%)	6,44	6,27	6,26	▼ (7)	5,00	5,00	4,99	▼ (1)
IGP-DI (%)	10,86	10,27	10,00	▼ (7)	5,32	5,20	5,20	= (1)
IGP-M (%)	10,96	10,35	10,20	▼ (7)	5,50	5,50	5,40	▼ (1)
IPC-Fipe (%)	6,48	6,41	6,41	= (1)	4,64	4,67	4,70	▲ (2)
Taxa de câmbio - fim de período (R\$/US\$)	1,61	1,65	1,65	= (1)	1,72	1,75	1,75	= (1)
Taxa de câmbio - média do período (R\$/US\$)	1,65	1,65	1,66	▲ (1)	1,68	1,70	1,70	= (1)
Meta Taxa Selic - fim de período (% a.a.)	14,75	14,75	14,75	= (5)	14,00	13,75	13,75	= (1)
Meta Taxa Selic - média do período (% a.a.)	12,78	12,78	12,78	= (5)	14,15	14,25	14,25	= (1)
Dívida Líquida do Setor Público (% do PIB)	40,50	40,50	40,55	▲ (1)	39,25	39,50	39,10	▼ (1)
PIB (% de crescimento)	4,80	4,80	5,01	▲ (1)	3,70	3,60	3,60	= (2)
Produção Industrial (% de crescimento)	5,50	5,65	5,65	= (1)	4,23	4,20	4,20	= (2)
Conta Corrente (US\$ bilhões)	-25,00	-27,35	-28,00	▼ (4)	-33,42	-34,80	-34,00	▲ (1)
Balança Comercial (US\$ bilhões)	23,30	23,73	23,60	▼ (1)	15,00	13,75	13,00	▼ (4)
Invest. Estrangeiro Direto (US\$ bilhões)	34,65	34,50	34,60	▲ (1)	30,00	30,00	30,37	▲ (1)
Preços Administrados (%)	3,80	3,79	3,72	▼ (2)	5,13	5,10	5,13	▲ (1)

\* comportamento dos indicadores desde o último Relatório de Mercado; os valores entre parênteses expressam o número de semanas em que vem ocorrendo o último comportamento (▲ aumento, ▼ diminuição ou = estabilidade)



Expectativas de Mercado								
Mediana - Top 5 - Curto Prazo	set/08				out/08			
	Há 4 semanas	Há 1 semana	Hoje	Comportamento semanal*	Há 4 semanas	Há 1 semana	Hoje	Comportamento semanal*
IPCA (%)	0,40	0,32	0,32	= (3)	0,45	0,45	0,41	▼ (1)
IGP-DI (%)	0,50	0,43	0,33	▼ (1)	0,56	0,53	0,56	▲ (2)
IGP-M (%)	0,10	0,10	0,23	▲ (1)	0,50	0,50	0,40	▼ (1)
Taxa de câmbio - fim de período (R\$/US\$)	1,59	1,62	1,63	▲ (3)	1,58	1,61	1,61	= (1)
Meta Taxa Selic (% a.a.)	13,75	13,75	-		14,25	14,25	14,25	= (5)

\* comportamento dos indicadores desde o último Relatório de Mercado; os valores entre parênteses expressam o número de semanas em que vem ocorrendo o último comportamento (▲ aumento, ▼ diminuição ou = estabilidade)

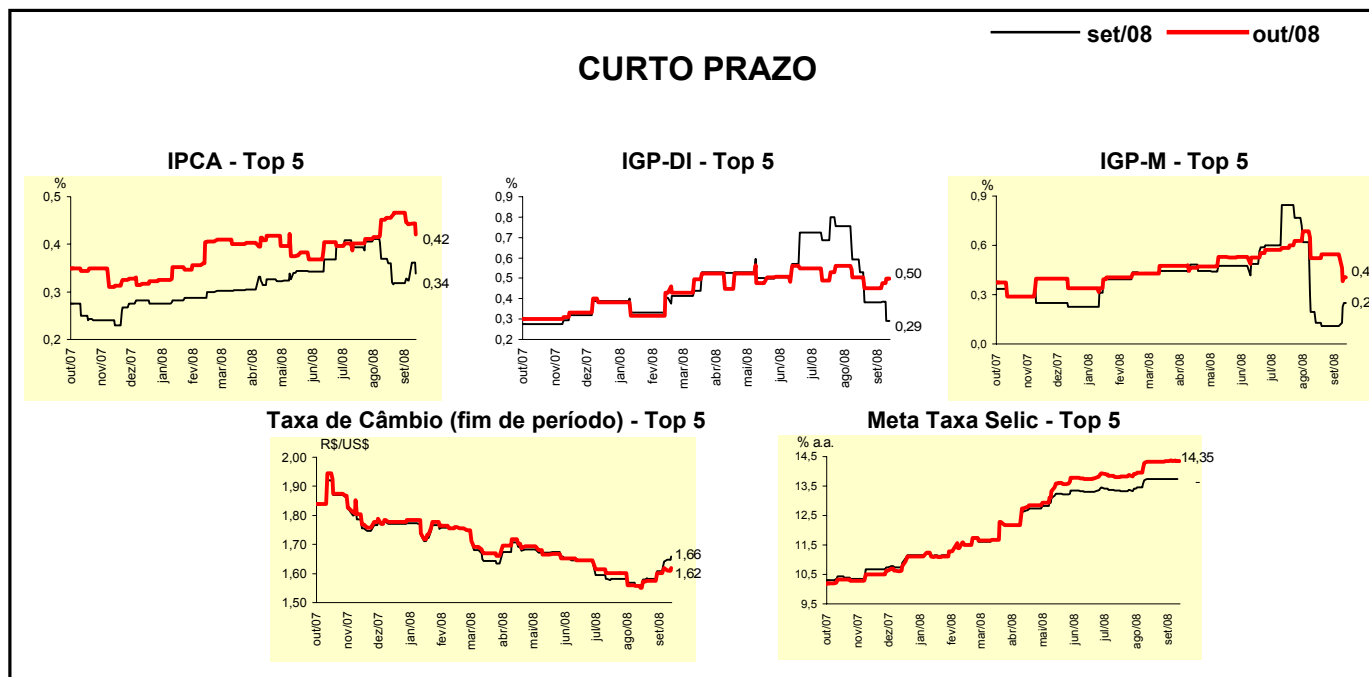


Expectativas de Mercado								
Mediana - Top 5	2008				2009			
	Há 4 semanas	Há 1 semana	Hoje	Comportamento semanal*	Há 4 semanas	Há 1 semana	Hoje	Comportamento semanal*
<b>Curto Prazo</b>								
IPCA (%)	6,66	6,51	6,57	▲ (1)	5,10	5,10	5,00	▼ (1)
IGP-DI (%)	10,69	10,01	9,86	▼ (1)	4,80	4,80	4,80	= (4)
IGP-M (%)	10,52	10,42	10,39	▼ (1)	5,50	5,50	5,30	▼ (1)
Taxa de câmbio - fim de período (R\$/US\$)	1,58	1,60	1,60	= (2)	1,64	1,65	1,70	▲ (1)
Meta Taxa Selic - fim de período (% a.a.)	14,75	14,75	14,75	= (5)	14,00	13,75	13,75	= (1)
<b>Médio Prazo</b>								
IPCA (%)	6,52	6,37	6,27	▼ (2)	5,20	5,10	5,00	▼ (1)
IGP-DI (%)	10,97	9,93	9,98	▲ (1)	4,50	4,50	4,50	= (9)
IGP-M (%)	10,91	10,75	10,39	▼ (1)	5,50	5,50	4,20	▼ (1)
Taxa de câmbio - fim de período (R\$/US\$)	1,60	1,64	1,65	▲ (1)	1,70	1,70	1,70	= (9)
Meta Taxa Selic - fim de período (% a.a.)	14,75	14,75	14,75	= (5)	14,25	14,25	14,25	= (4)

\* comportamento dos indicadores desde o último Relatório de Mercado; os valores entre parênteses expressam o número de semanas em que vem ocorrendo o último comportamento (▲ aumento, ▼ diminuição ou = estabilidade)

Expectativas de Mercado								
Média - Top 5 - Curto Prazo	set/08				out/08			
	Há 4 semanas	Há 1 semana	Hoje	Comportamento semanal*	Há 4 semanas	Há 1 semana	Hoje	Comportamento semanal*
IPCA (%)	0,36	0,32	0,34	▲ (1)	0,46	0,44	0,42	▼ (2)
IGP-DI (%)	0,53	0,39	0,29	▼ (1)	0,50	0,48	0,50	▲ (2)
IGP-M (%)	0,13	0,11	0,25	▲ (1)	0,52	0,54	0,41	▼ (1)
Taxa de câmbio - fim de período (R\$/US\$)	1,58	1,64	1,66	▲ (3)	1,57	1,62	1,62	= (1)
Meta Taxa Selic (% a.a.)	13,75	13,75	-		14,33	14,35	14,35	= (1)

\* comportamento dos indicadores desde o último Relatório de Mercado; os valores entre parênteses expressam o número de semanas em que vem ocorrendo o último comportamento (▲ aumento, ▼ diminuição ou = estabilidade)



Expectativas de Mercado								
Média - Top 5	2008				2009			
	Há 4 semanas	Há 1 semana	Hoje	Comportamento semanal*	Há 4 semanas	Há 1 semana	Hoje	Comportamento semanal*
<b>Curto Prazo</b>								
IPCA (%)	6,56	6,46	6,42	▼ (2)	5,08	5,06	5,02	▼ (1)
IGP-DI (%)	10,57	10,02	9,92	▼ (2)	5,10	5,10	5,10	= (4)
IGP-M (%)	10,51	10,40	10,26	▼ (1)	5,61	5,61	4,86	▼ (1)
Taxa de câmbio - fim de período (R\$/US\$)	1,57	1,61	1,62	▲ (1)	1,62	1,65	1,68	▲ (1)
Meta Taxa Selic - fim de período (% a.a.)	14,79	14,81	14,81	= (1)	14,02	13,95	13,95	= (1)
<b>Médio Prazo</b>								
IPCA (%)	6,47	6,35	6,29	▼ (8)	5,10	5,08	5,00	▼ (1)
IGP-DI (%)	11,16	9,98	9,99	▲ (1)	4,40	4,40	4,52	▲ (1)
IGP-M (%)	11,01	10,79	10,25	▼ (6)	5,59	5,59	4,64	▼ (1)
Taxa de câmbio - fim de período (R\$/US\$)	1,59	1,63	1,69	▲ (1)	1,70	1,73	1,74	▲ (1)
Meta Taxa Selic - fim de período (% a.a.)	14,80	14,80	14,80	= (4)	13,90	13,90	13,90	= (4)

\* comportamento dos indicadores desde o último Relatório de Mercado; os valores entre parênteses expressam o número de semanas em que vem ocorrendo o último comportamento (▲ aumento, ▼ diminuição ou = estabilidade)