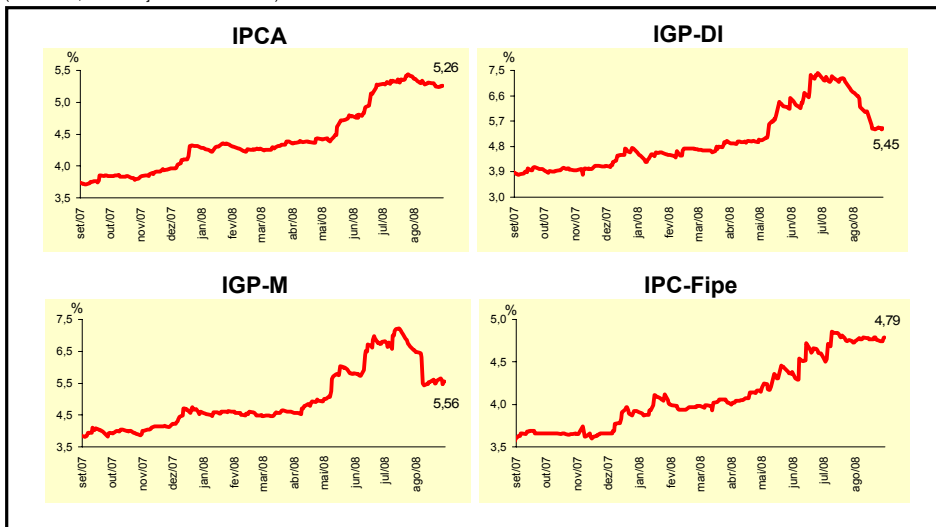
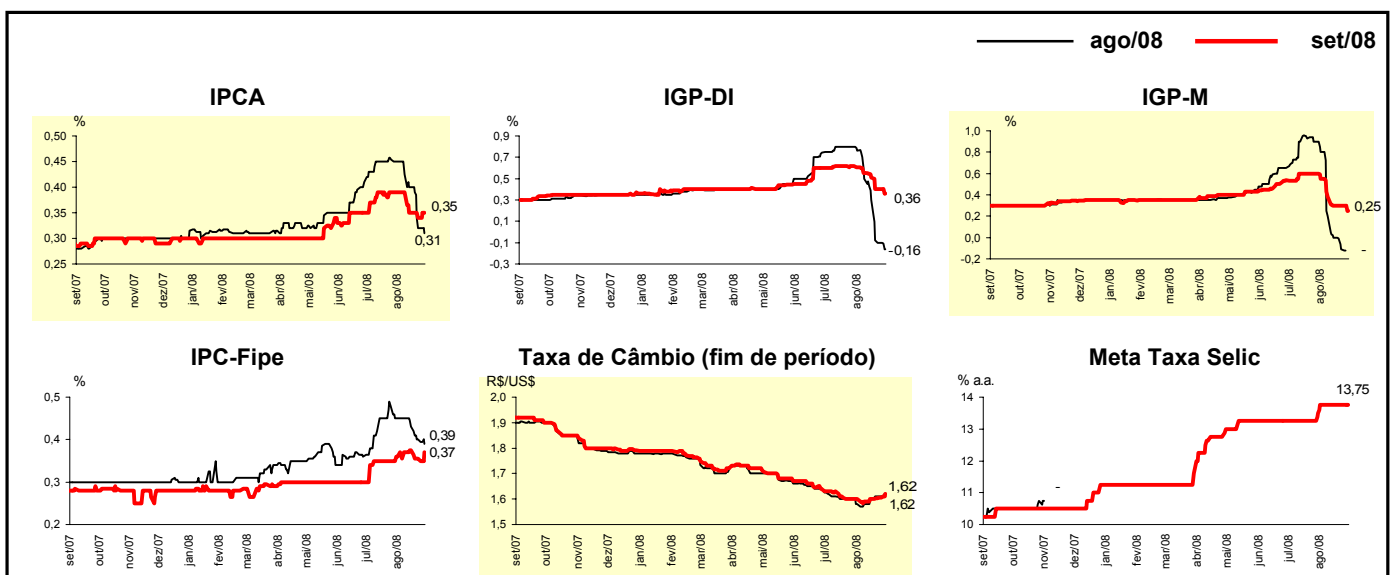


Expectativas de Mercado				
Inflação nos próximos 12 meses - Suavizada				
Mediana - Agregado	Há 4 semanas	Há 1 semana	Hoje	Comportamento semanal*
IPCA (%)	5,37	5,25	5,26	▲ (1)
IGP-DI (%)	6,70	5,41	5,45	▲ (1)
IGP-M (%)	6,48	5,60	5,56	▼ (1)
IPC-Fipe (%)	4,75	4,76	4,79	▲ (1)

* comportamento dos indicadores desde o último Relatório de Mercado; os valores entre parênteses expressam o número de semanas em que vem ocorrendo o último comportamento (▲ aumento, ▼ diminuição ou = estabilidade)

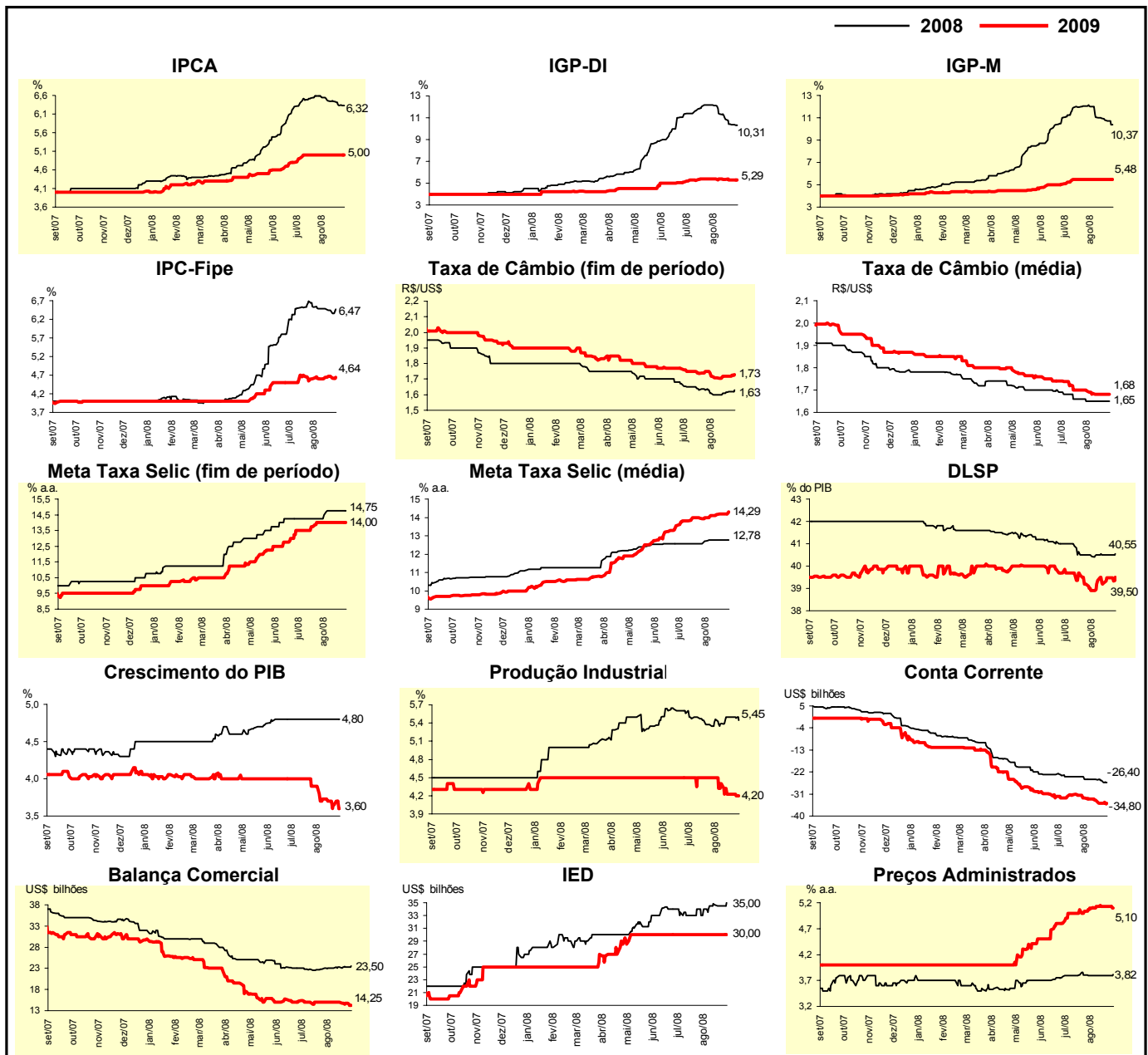


Mediana - Agregado	Expectativas de Mercado							
	ago/08				set/08			
	Há 4 semanas	Há 1 semana	Hoje	Comportamento semanal*	Há 4 semanas	Há 1 semana	Hoje	Comportamento semanal*
IPCA (%)	0,45	0,32	0,31	▼ (4)	0,39	0,34	0,35	▲ (1)
IGP-DI (%)	0,76	-0,10	-0,16	▼ (5)	0,61	0,40	0,36	▼ (5)
IGP-M (%)	0,80	-0,11	-	-	0,55	0,30	0,25	▼ (1)
IPC-Fipe (%)	0,45	0,40	0,39	▼ (3)	0,36	0,35	0,37	▲ (1)
Taxa de câmbio - fim de período (R\$/US\$)	1,58	1,61	1,62	▲ (3)	1,60	1,61	1,62	▲ (3)
Meta Taxa Selic (% a.a.)	-	-	-	-	13,75	13,75	13,75	= (4)



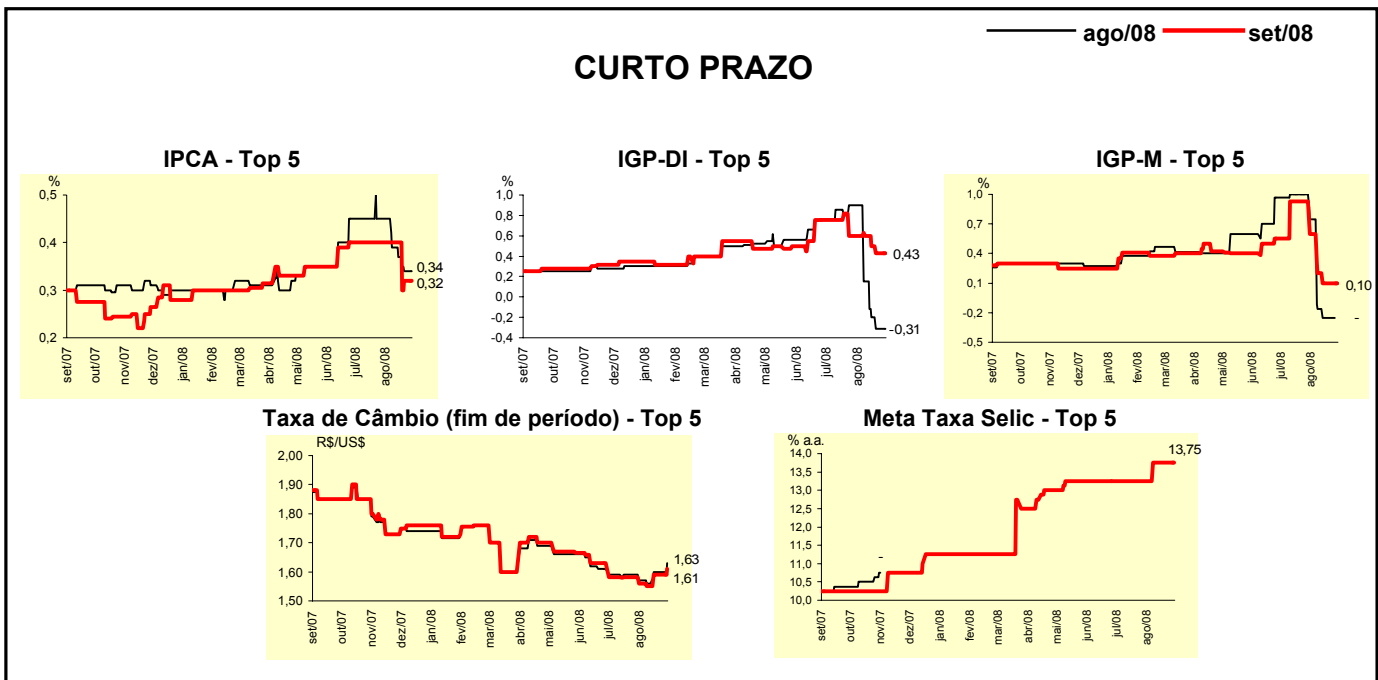
Mediana - Agregado	Expectativas de Mercado							
	2008				2009			
	Há 4 semanas	Há 1 semana	Hoje	Comportamento semanal*	Há 4 semanas	Há 1 semana	Hoje	Comportamento semanal*
IPCA (%)	6,54	6,34	6,32	▼ (5)	5,00	5,00	5,00	= (7)
IGP-DI (%)	12,13	10,38	10,31	▼ (5)	5,40	5,30	5,29	▼ (3)
IGP-M (%)	12,00	10,73	10,37	▼ (5)	5,50	5,50	5,48	▼ (1)
IPC-Fipe (%)	6,53	6,44	6,47	▲ (1)	4,61	4,67	4,64	▼ (1)
Taxa de câmbio - fim de período (R\$/US\$)	1,61	1,62	1,63	▲ (3)	1,72	1,72	1,73	▲ (1)
Taxa de câmbio - média do período (R\$/US\$)	1,65	1,65	1,65	= (4)	1,70	1,68	1,68	= (2)
Meta Taxa Selic - fim de período (% a.a.)	14,50	14,75	14,75	= (3)	14,00	14,00	14,00	= (5)
Meta Taxa Selic - média do período (% a.a.)	12,72	12,78	12,78	= (3)	14,00	14,20	14,29	▲ (5)
Dívida Líquida do Setor Público (% do PIB)	40,43	40,50	40,55	▲ (1)	38,90	39,47	39,50	▲ (2)
PIB (% de crescimento)	4,80	4,80	4,80	= (11)	3,90	3,65	3,60	▼ (4)
Produção Industrial (% de crescimento)	5,46	5,50	5,45	▼ (1)	4,50	4,23	4,20	▼ (1)
Conta Corrente (US\$ bilhões)	-24,90	-25,50	-26,40	▼ (2)	-32,70	-34,80	-34,80	= (1)
Balança Comercial (US\$ bilhões)	23,00	23,30	23,50	▲ (1)	15,00	14,75	14,25	▼ (2)
Invest. Estrangeiro Direto (US\$ bilhões)	34,00	34,50	35,00	▲ (1)	30,00	30,00	30,00	= (16)
Preços Administrados (%)	3,80	3,80	3,82	▲ (1)	5,09	5,13	5,10	▼ (1)

* comportamento dos indicadores desde o último Relatório de Mercado; os valores entre parênteses expressam o número de semanas em que vem ocorrendo o último comportamento (▲ aumento, ▼ diminuição ou = estabilidade)



Expectativas de Mercado								
Mediana - Top 5 - Curto Prazo	ago/08				set/08			
	Há 4 semanas	Há 1 semana	Hoje	Comportamento semanal*	Há 4 semanas	Há 1 semana	Hoje	Comportamento semanal*
IPCA (%)	0,45	0,34	0,34	= (1)	0,40	0,32	0,32	= (1)
IGP-DI (%)	0,90	-0,31	-0,31	= (1)	0,60	0,43	0,43	= (1)
IGP-M (%)	0,75	-0,25	-		0,60	0,10	0,10	= (2)
Taxa de câmbio - fim de período (R\$/US\$)	1,57	1,60	1,63	▲ (1)	1,56	1,59	1,61	▲ (1)
Meta Taxa Selic (% a.a.)	-	-	-		13,25	13,75	13,75	= (3)

* comportamento dos indicadores desde o último Relatório de Mercado; os valores entre parênteses expressam o número de semanas em que vem ocorrendo o último comportamento (▲ aumento, ▼ diminuição ou = estabilidade)

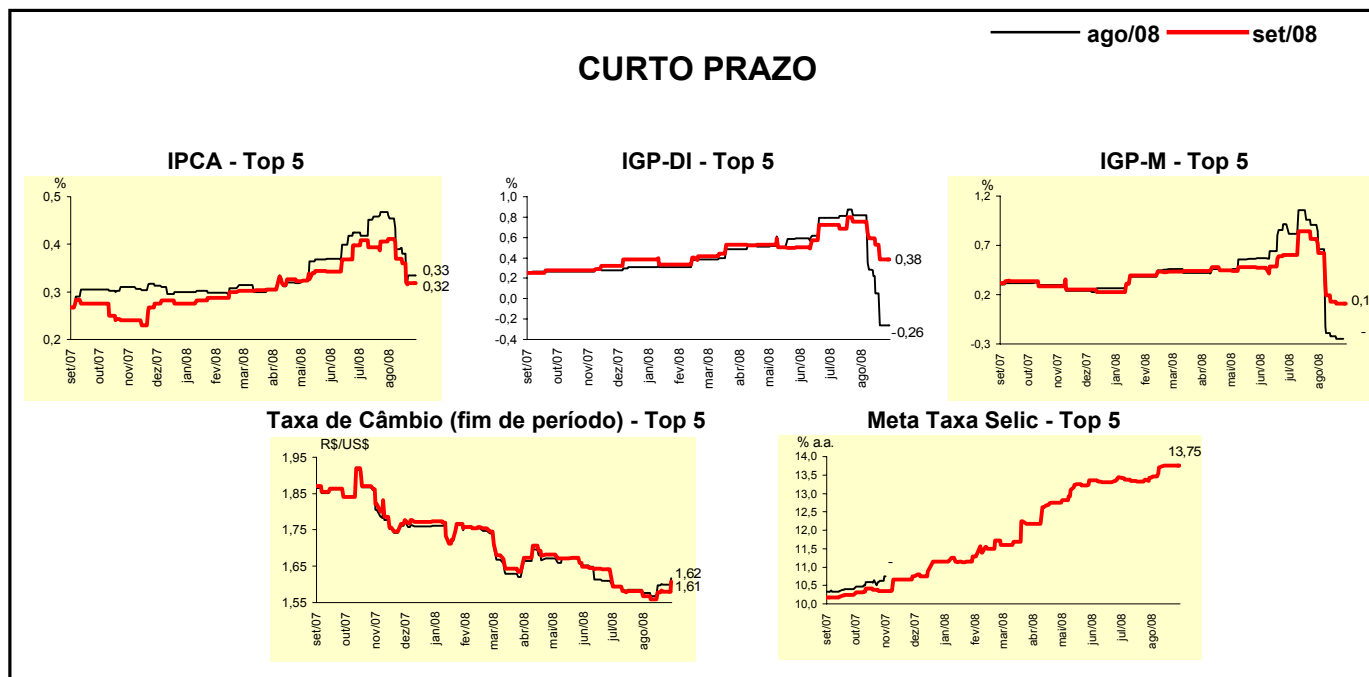


Expectativas de Mercado								
Mediana - Top 5	2008				2009			
	Há 4 semanas	Há 1 semana	Hoje	Comportamento semanal*	Há 4 semanas	Há 1 semana	Hoje	Comportamento semanal*
Curto Prazo								
IPCA (%)	6,52	6,59	6,59	= (1)	5,00	5,10	5,10	= (3)
IGP-DI (%)	11,35	9,91	9,91	= (1)	5,50	4,80	4,80	= (2)
IGP-M (%)	12,19	10,52	10,42	▼ (1)	5,50	5,50	5,50	= (4)
Taxa de câmbio - fim de período (R\$/US\$)	1,55	1,58	1,60	▲ (1)	1,63	1,64	1,65	▲ (1)
Meta Taxa Selic - fim de período (% a.a.)	14,25	14,75	14,75	= (3)	13,75	14,00	13,88	▼ (1)
Médio Prazo								
IPCA (%)	6,53	6,42	6,42	= (1)	4,65	5,10	5,10	= (1)
IGP-DI (%)	12,28	9,93	9,93	= (1)	4,50	4,50	4,50	= (7)
IGP-M (%)	12,67	10,91	10,75	▼ (1)	5,50	5,50	5,50	= (7)
Taxa de câmbio - fim de período (R\$/US\$)	1,60	1,60	1,64	▲ (1)	1,70	1,70	1,70	= (7)
Meta Taxa Selic - fim de período (% a.a.)	14,25	14,75	14,75	= (3)	14,00	14,25	14,25	= (2)

* comportamento dos indicadores desde o último Relatório de Mercado; os valores entre parênteses expressam o número de semanas em que vem ocorrendo o último comportamento (▲ aumento, ▼ diminuição ou = estabilidade)

Expectativas de Mercado								
Média - Top 5 - Curto Prazo	ago/08				set/08			
	Há 4 semanas	Há 1 semana	Hoje	Comportamento semanal*	Há 4 semanas	Há 1 semana	Hoje	Comportamento semanal*
IPCA (%)	0,45	0,33	0,33	= (1)	0,41	0,32	0,32	= (1)
IGP-DI (%)	0,82	-0,26	-0,26	= (1)	0,76	0,38	0,38	= (1)
IGP-M (%)	0,66	-0,25	-		0,62	0,11	0,11	= (1)
Taxa de câmbio - fim de período (R\$/US\$)	1,58	1,60	1,62	▲ (1)	1,57	1,58	1,61	▲ (1)
Meta Taxa Selic (% a.a.)	-	-	-		13,46	13,75	13,75	= (2)

* comportamento dos indicadores desde o último Relatório de Mercado; os valores entre parênteses expressam o número de semanas em que vem ocorrendo o último comportamento (▲ aumento, ▼ diminuição ou = estabilidade)



Expectativas de Mercado								
Média - Top 5	2008				2009			
	Há 4 semanas	Há 1 semana	Hoje	Comportamento semanal*	Há 4 semanas	Há 1 semana	Hoje	Comportamento semanal*
Curto Prazo								
IPCA (%)	6,63	6,54	6,54	= (1)	5,04	5,06	5,06	= (1)
IGP-DI (%)	12,08	10,05	10,05	= (1)	5,49	5,10	5,10	= (2)
IGP-M (%)	12,06	10,48	10,40	▼ (7)	5,45	5,61	5,61	= (3)
Taxa de câmbio - fim de período (R\$/US\$)	1,55	1,57	1,61	▲ (1)	1,63	1,62	1,65	▲ (1)
Meta Taxa Selic - fim de período (% a.a.)	14,41	14,79	14,80	▲ (1)	13,89	14,02	14,03	▲ (1)
Médio Prazo								
IPCA (%)	6,53	6,39	6,38	▼ (6)	4,68	5,08	5,08	= (1)
IGP-DI (%)	11,97	9,98	9,98	= (1)	4,60	4,40	4,40	= (2)
IGP-M (%)	12,71	10,92	10,82	▼ (4)	5,61	5,59	5,59	= (3)
Taxa de câmbio - fim de período (R\$/US\$)	1,60	1,59	1,63	▲ (1)	1,72	1,70	1,73	▲ (1)
Meta Taxa Selic - fim de período (% a.a.)	14,30	14,80	14,80	= (2)	13,85	13,90	13,90	= (2)

* comportamento dos indicadores desde o último Relatório de Mercado; os valores entre parênteses expressam o número de semanas em que vem ocorrendo o último comportamento (▲ aumento, ▼ diminuição ou = estabilidade)