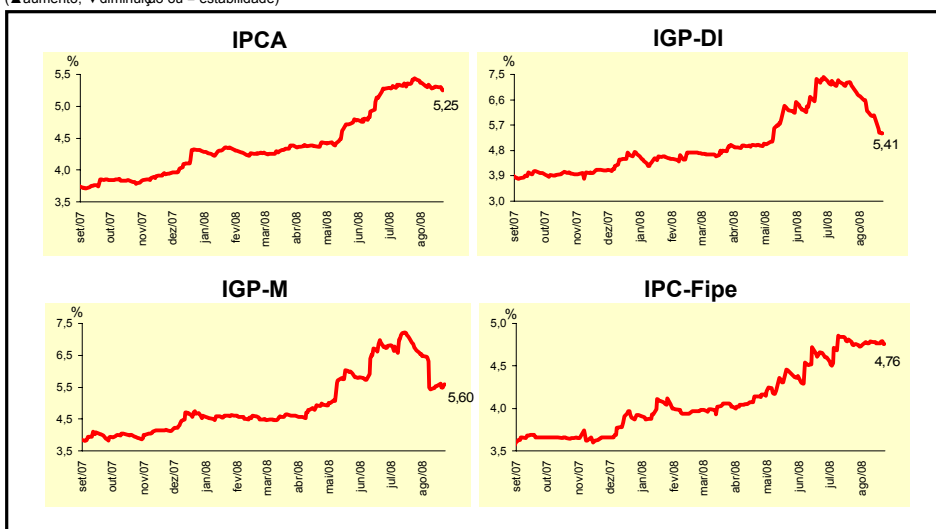
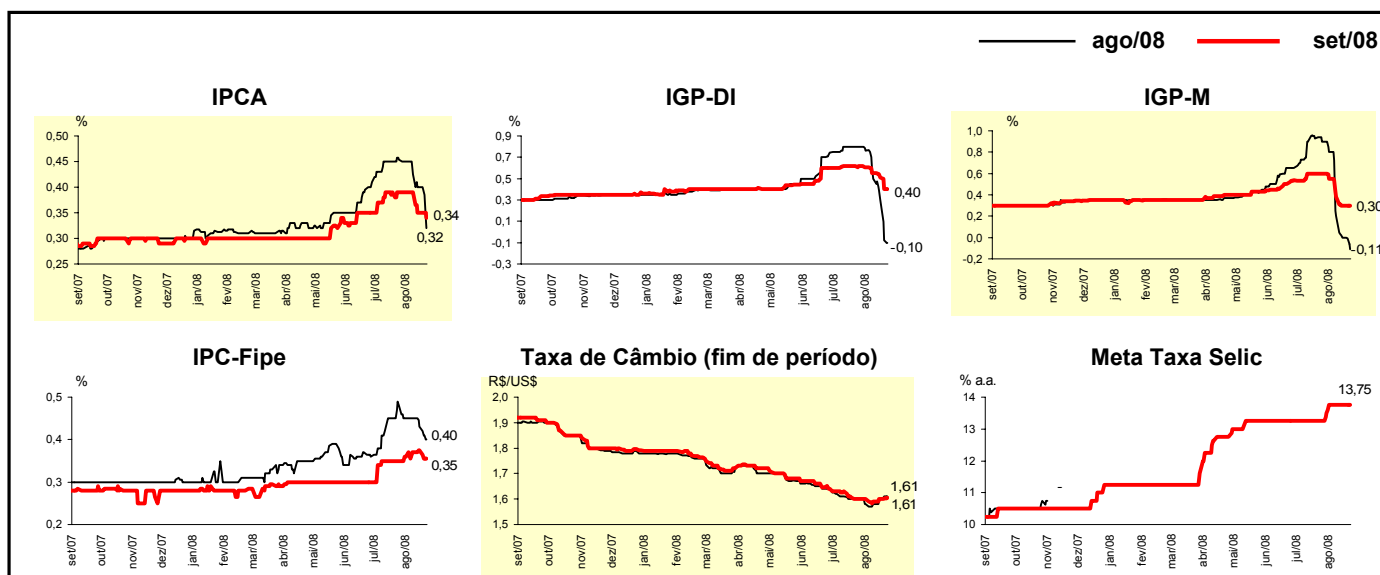


Expectativas de Mercado				
Inflação nos próximos 12 meses - Suavizada				
Mediana - Agregado	Há 4 semanas	Há 1 semana	Hoje	Comportamento semanal*
IPCA (%)	5,44	5,31	5,25	▼ (4)
IGP-DI (%)	6,99	5,91	5,41	▼ (8)
IGP-M (%)	6,65	5,55	5,60	▲ (2)
IPC-Fipe (%)	4,76	4,77	4,76	▼ (2)

* comportamento dos indicadores desde o último Relatório de Mercado; os valores entre parênteses expressam o número de semanas em que vem ocorrendo o último comportamento
(▲ aumento, ▼ diminuição ou = estabilidade)

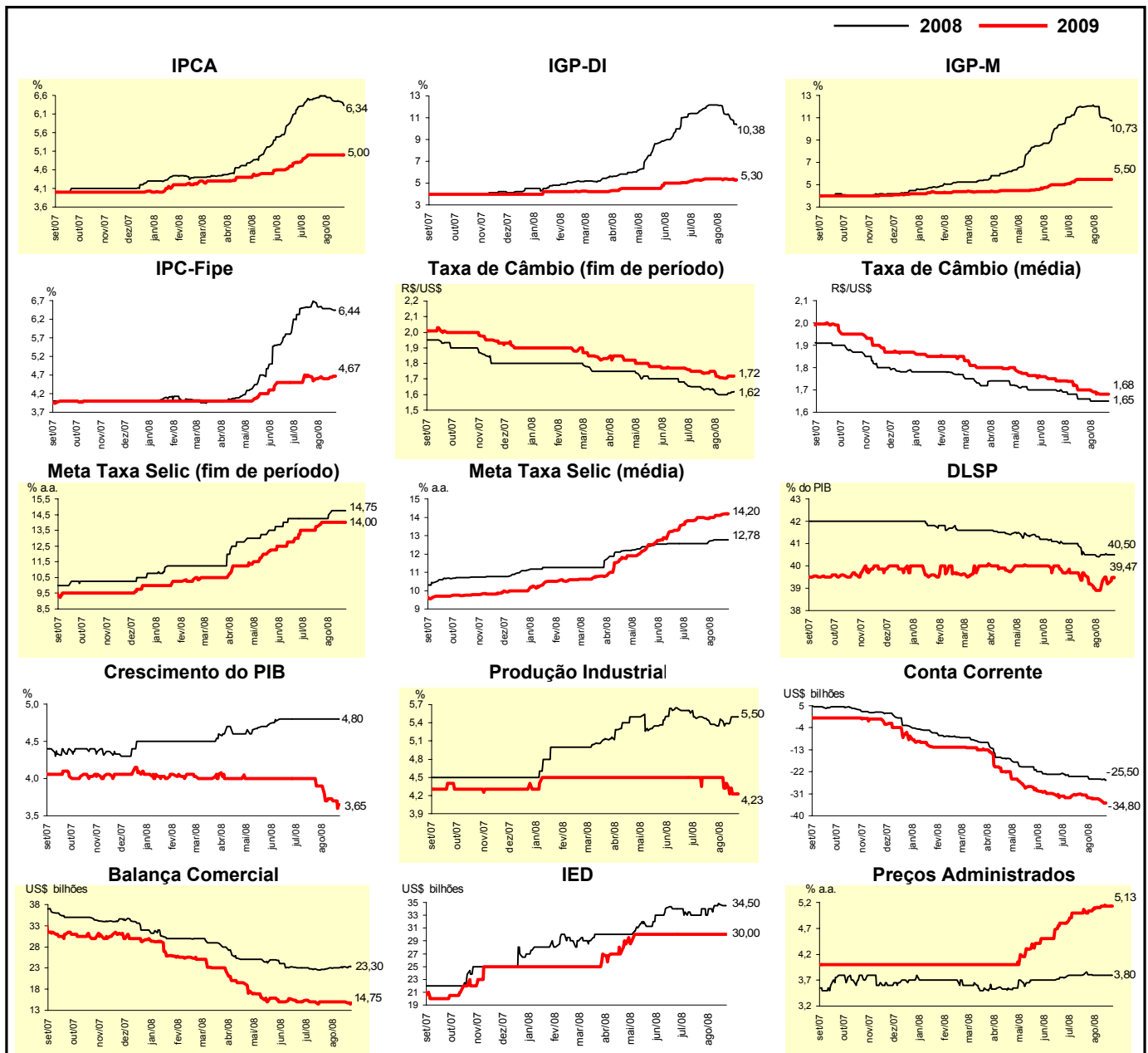


Mediana - Agregado	Expectativas de Mercado							
	ago/08				set/08			
	Há 4 semanas	Há 1 semana	Hoje	Comportamento semanal*	Há 4 semanas	Há 1 semana	Hoje	Comportamento semanal*
IPCA (%)	0,45	0,40	0,32	▼ (3)	0,39	0,35	0,34	▼ (2)
IGP-DI (%)	0,80	0,30	-0,10	▼ (4)	0,62	0,51	0,40	▼ (4)
IGP-M (%)	0,90	0,00	-0,11	▼ (5)	0,60	0,30	0,30	= (1)
IPC-Fipe (%)	0,48	0,43	0,40	▼ (2)	0,35	0,38	0,35	▼ (1)
Taxa de câmbio - fim de período (R\$/US\$)	1,60	1,60	1,61	▲ (2)	1,60	1,60	1,61	▲ (2)
Meta Taxa Selic (% a.a.)	-	-	-		13,25	13,75	13,75	= (3)



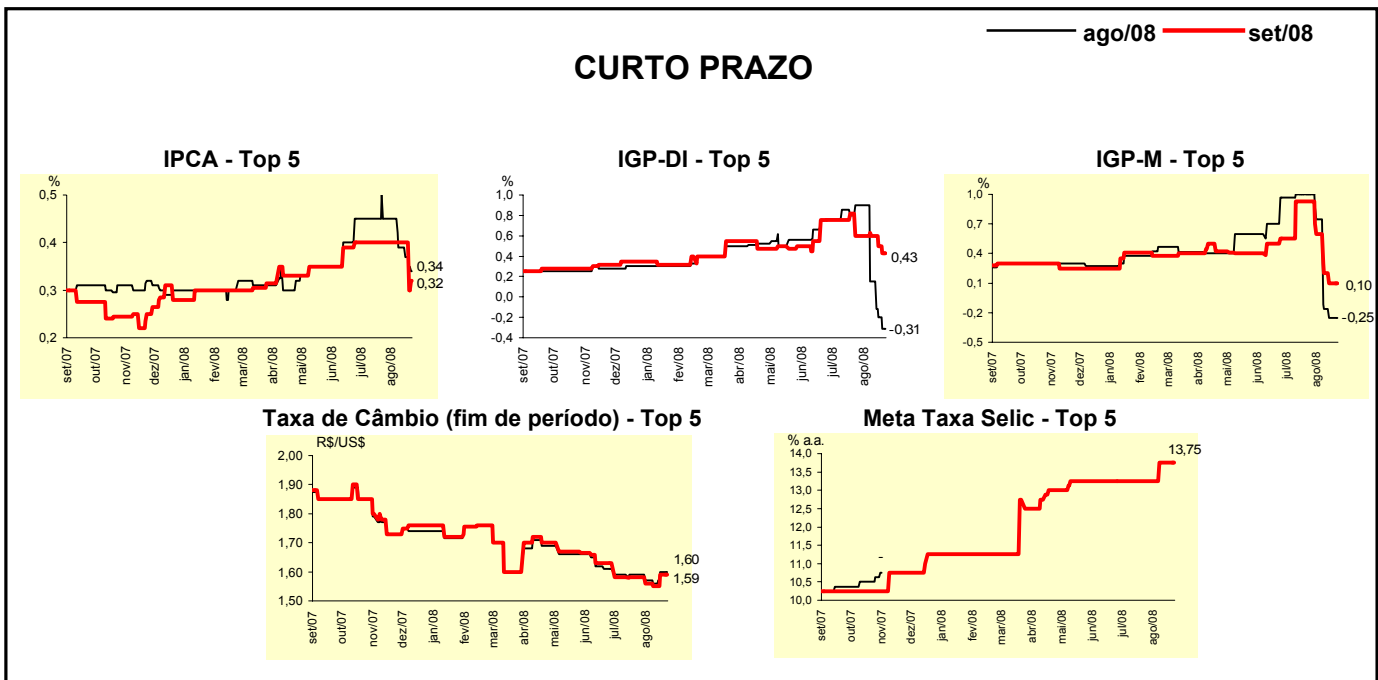
Mediana - Agregado	Expectativas de Mercado							
	2008				2009			
	Há 4 semanas	Há 1 semana	Hoje	Comportamento semanal*	Há 4 semanas	Há 1 semana	Hoje	Comportamento semanal*
IPCA (%)	6,58	6,44	6,34	▼ (4)	5,00	5,00	5,00	≡ (6)
IGP-DI (%)	12,18	10,86	10,38	▼ (4)	5,37	5,32	5,30	▼ (2)
IGP-M (%)	12,04	10,96	10,73	▼ (4)	5,50	5,50	5,50	≡ (1)
IPC-Fipe (%)	6,69	6,48	6,44	▼ (1)	4,55	4,64	4,67	▲ (2)
Taxa de câmbio - fim de período (R\$/US\$)	1,63	1,61	1,62	▲ (2)	1,75	1,72	1,72	≡ (1)
Taxa de câmbio - média do período (R\$/US\$)	1,66	1,65	1,65	≡ (3)	1,70	1,68	1,68	≡ (1)
Meta Taxa Selic - fim de período (% a.a.)	14,25	14,75	14,75	≡ (2)	14,00	14,00	14,00	≡ (4)
Meta Taxa Selic - média do período (% a.a.)	12,56	12,78	12,78	≡ (2)	13,96	14,15	14,20	▲ (4)
Dívida Líquida do Setor Público (% do PIB)	40,50	40,50	40,50	≡ (2)	39,20	39,25	39,47	▲ (1)
PIB (% de crescimento)	4,80	4,80	4,80	≡ (10)	3,90	3,70	3,65	▼ (3)
Produção Industrial (% de crescimento)	5,38	5,50	5,50	≡ (1)	4,50	4,23	4,23	≡ (1)
Conta Corrente (US\$ bilhões)	-24,00	-25,00	-25,50	▼ (1)	-31,50	-33,42	-34,80	▼ (5)
Balança Comercial (US\$ bilhões)	22,78	23,30	23,30	≡ (1)	15,00	15,00	14,75	▼ (1)
Invest. Estrangeiro Direto (US\$ bilhões)	34,00	34,65	34,50	▼ (1)	30,00	30,00	30,00	≡ (15)
Preços Administrados (%)	3,81	3,80	3,80	≡ (3)	5,04	5,13	5,13	≡ (2)

* comportamento dos indicadores desde o último Relatório de Mercado; os valores entre parênteses expressam o número de semanas em que vem ocorrendo o último comportamento (▲ aumento, ▼ diminuição ou = estabilidade)



Mediana - Top 5 - Curto Prazo	Expectativas de Mercado							
	ago/08				set/08			
	Há 4 semanas	Há 1 semana	Hoje	Comportamento semanal*	Há 4 semanas	Há 1 semana	Hoje	Comportamento semanal*
IPCA (%)	0,45	0,37	0,34	▼ (3)	0,40	0,40	0,32	▼ (1)
IGP-DI (%)	0,90	-0,20	-0,31	▼ (3)	0,60	0,50	0,43	▼ (2)
IGP-M (%)	1,00	-0,25	-0,25	= (1)	0,93	0,10	0,10	= (1)
Taxa de câmbio - fim de período (R\$/US\$)	1,59	1,60	1,60	= (1)	1,58	1,59	1,59	= (1)
Meta Taxa Selic (% a.a.)	-	-	-		13,25	13,75	13,75	= (2)

* comportamento dos indicadores desde o último Relatório de Mercado; os valores entre parênteses expressam o número de semanas em que vem ocorrendo o último comportamento (▲ aumento, ▼ diminuição ou = estabilidade)

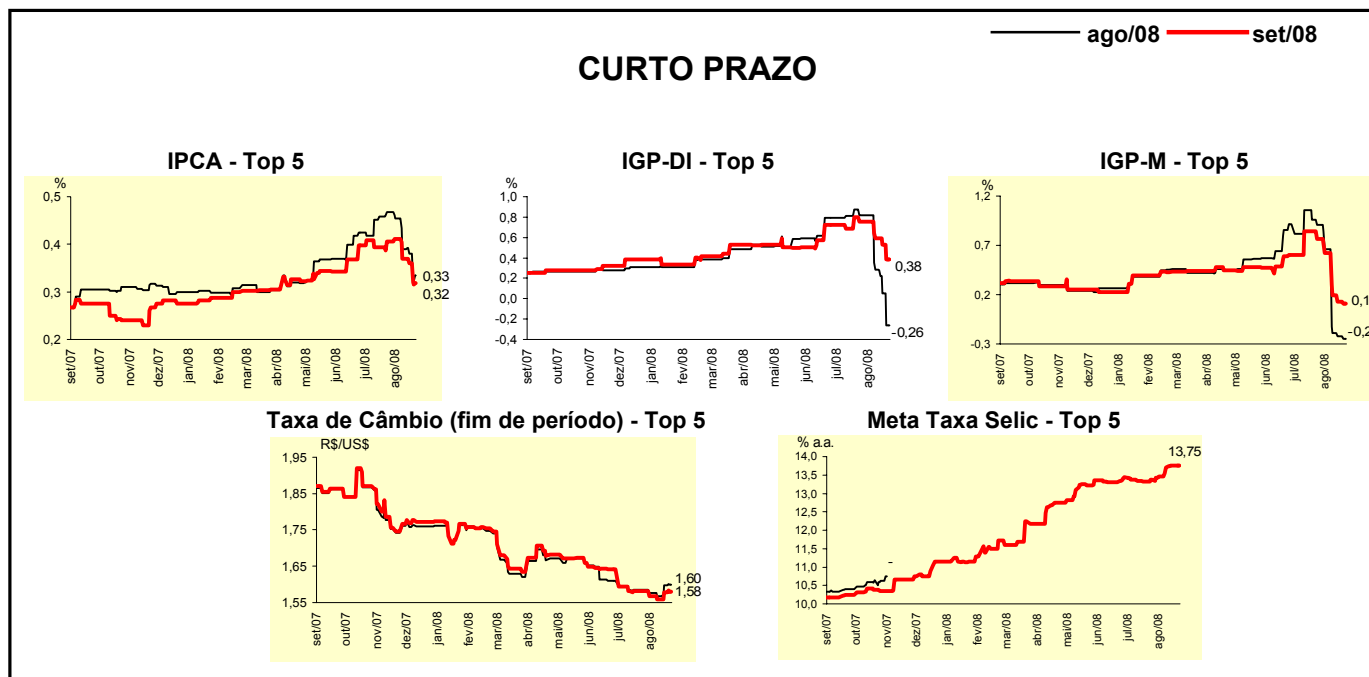


Mediana - Top 5	Expectativas de Mercado							
	2008				2009			
	Há 4 semanas	Há 1 semana	Hoje	Comportamento semanal*	Há 4 semanas	Há 1 semana	Hoje	Comportamento semanal*
Curto Prazo								
IPCA (%)	6,60	6,66	6,59	▼ (1)	5,00	5,10	5,10	= (2)
IGP-DI (%)	11,35	10,69	9,91	▼ (3)	5,50	4,80	4,80	= (1)
IGP-M (%)	12,49	10,52	10,52	= (1)	5,00	5,50	5,50	= (3)
Taxa de câmbio - fim de período (R\$/US\$)	1,60	1,58	1,58	= (1)	1,70	1,64	1,64	= (1)
Meta Taxa Selic - fim de período (% a.a.)	14,25	14,75	14,75	= (2)	13,75	14,00	14,00	= (2)
Médio Prazo								
IPCA (%)	6,53	6,52	6,42	▼ (2)	4,70	5,20	5,10	▼ (1)
IGP-DI (%)	12,28	10,97	9,93	▼ (3)	4,50	4,50	4,50	= (6)
IGP-M (%)	12,58	10,91	10,91	= (1)	5,50	5,50	5,50	= (6)
Taxa de câmbio - fim de período (R\$/US\$)	1,60	1,60	1,60	= (6)	1,70	1,70	1,70	= (6)
Meta Taxa Selic - fim de período (% a.a.)	14,25	14,75	14,75	= (2)	14,00	14,25	14,25	= (1)

* comportamento dos indicadores desde o último Relatório de Mercado; os valores entre parênteses expressam o número de semanas em que vem ocorrendo o último comportamento (▲ aumento, ▼ diminuição ou = estabilidade)

Expectativas de Mercado								
Média - Top 5 - Curto Prazo	ago/08				set/08			
	Há 4 semanas	Há 1 semana	Hoje	Comportamento semanal*	Há 4 semanas	Há 1 semana	Hoje	Comportamento semanal*
IPCA (%)	0,47	0,38	0,33	▼ (4)	0,41	0,36	0,32	▼ (3)
IGP-DI (%)	0,82	0,05	-0,26	▼ (3)	0,76	0,53	0,38	▼ (3)
IGP-M (%)	0,91	-0,22	-0,25	▼ (6)	0,77	0,13	0,11	▼ (6)
Taxa de câmbio - fim de período (R\$/US\$)	1,59	1,60	1,60	= (1)	1,58	1,58	1,58	= (1)
Meta Taxa Selic (% a.a.)	-	-	-		13,37	13,75	13,75	= (1)

* comportamento dos indicadores desde o último Relatório de Mercado; os valores entre parênteses expressam o número de semanas em que vem ocorrendo o último comportamento (▲ aumento, ▼ diminuição ou = estabilidade)



Expectativas de Mercado								
Média - Top 5	2008				2009			
	Há 4 semanas	Há 1 semana	Hoje	Comportamento semanal*	Há 4 semanas	Há 1 semana	Hoje	Comportamento semanal*
Curto Prazo								
IPCA (%)	6,67	6,56	6,54	▼ (4)	5,07	5,08	5,06	▼ (1)
IGP-DI (%)	12,08	10,57	10,05	▼ (3)	5,49	5,10	5,10	= (1)
IGP-M (%)	12,25	10,51	10,48	▼ (6)	5,25	5,61	5,61	= (2)
Taxa de câmbio - fim de período (R\$/US\$)	1,58	1,57	1,57	= (1)	1,66	1,62	1,62	= (1)
Meta Taxa Selic - fim de período (% a.a.)	14,36	14,79	14,79	= (1)	13,89	14,02	14,02	= (1)
Médio Prazo								
IPCA (%)	6,56	6,47	6,39	▼ (5)	4,73	5,10	5,08	▼ (1)
IGP-DI (%)	11,95	11,16	9,98	▼ (3)	4,60	4,40	4,40	= (1)
IGP-M (%)	12,60	11,01	10,92	▼ (3)	5,61	5,59	5,59	= (2)
Taxa de câmbio - fim de período (R\$/US\$)	1,60	1,59	1,59	= (2)	1,72	1,70	1,70	= (2)
Meta Taxa Selic - fim de período (% a.a.)	14,30	14,80	14,80	= (1)	13,85	13,90	13,90	= (1)

* comportamento dos indicadores desde o último Relatório de Mercado; os valores entre parênteses expressam o número de semanas em que vem ocorrendo o último comportamento (▲ aumento, ▼ diminuição ou = estabilidade)