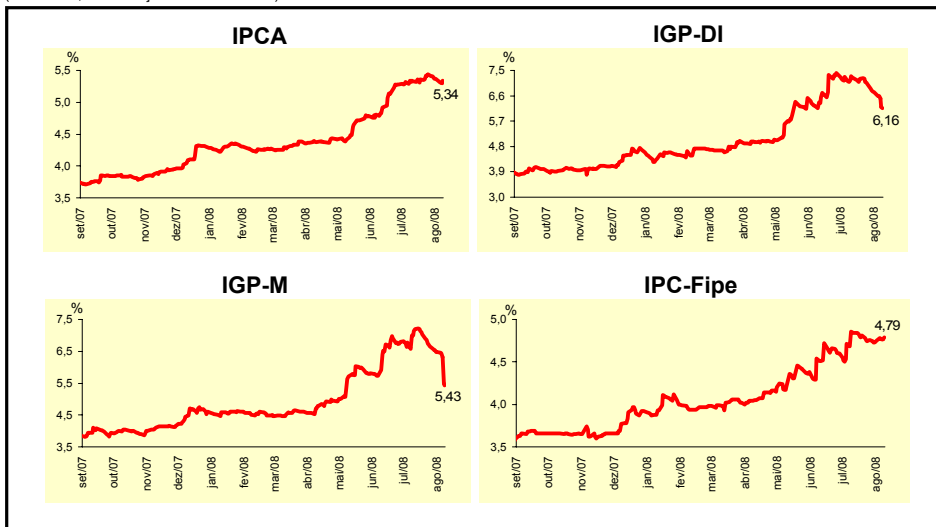
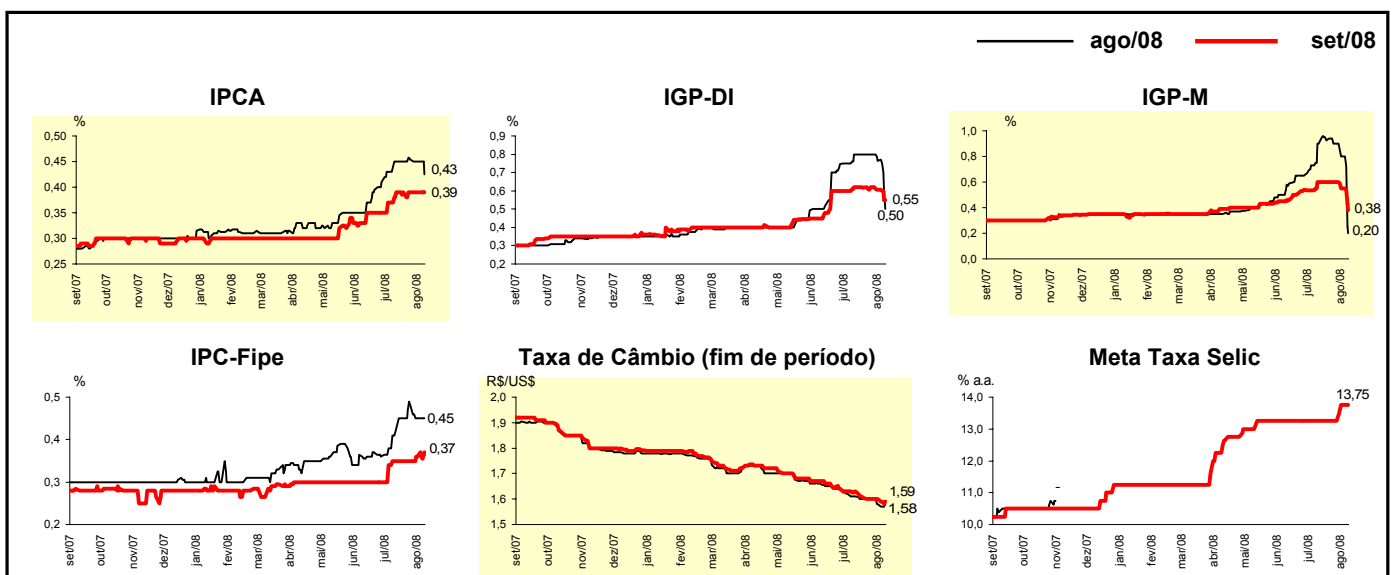


Expectativas de Mercado				
Inflação nos próximos 12 meses - Suavizada				
Mediana - Agregado	Há 4 semanas	Há 1 semana	Hoje	Comportamento semanal*
IPCA (%)	5,33	5,37	5,34	▼ (2)
IGP-DI (%)	7,26	6,70	6,16	▼ (6)
IGP-M (%)	7,20	6,48	5,43	▼ (4)
IPC-Fipe (%)	4,84	4,75	4,79	▲ (1)

* comportamento dos indicadores desde o último Relatório de Mercado; os valores entre parênteses expressam o número de semanas em que vem ocorrendo o último comportamento
 (▲ aumento, ▼ diminuição ou = estabilidade)

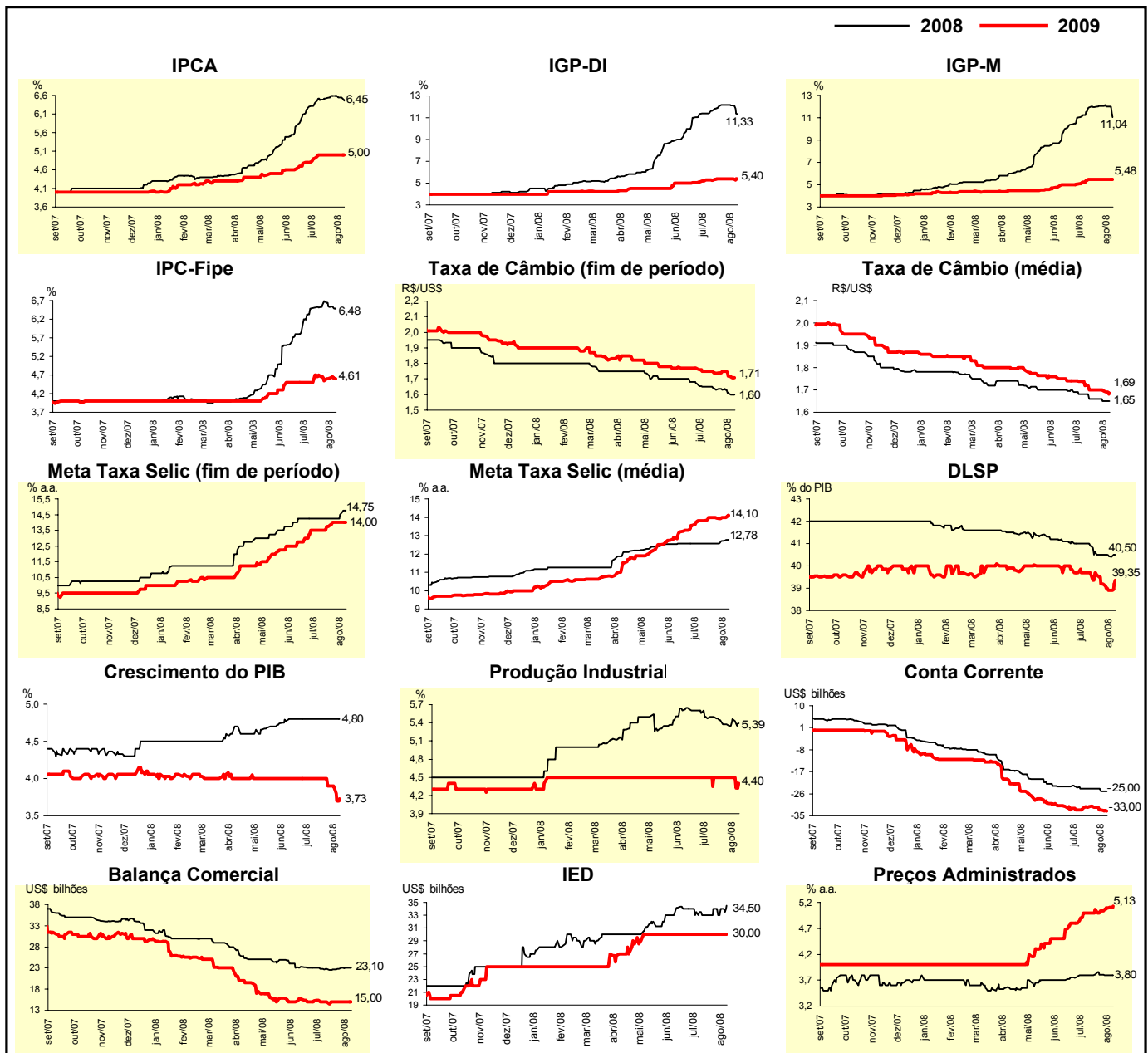


Mediana - Agregado	Expectativas de Mercado							
	ago/08				set/08			
	Há 4 semanas	Há 1 semana	Hoje	Comportamento semanal*	Há 4 semanas	Há 1 semana	Hoje	Comportamento semanal*
IPCA (%)	0,45	0,45	0,43	▼ (1)	0,39	0,39	0,39	= (4)
IGP-DI (%)	0,80	0,76	0,50	▼ (2)	0,62	0,61	0,55	▼ (2)
IGP-M (%)	0,90	0,80	0,20	▼ (3)	0,60	0,55	0,38	▼ (2)
IPC-Fipe (%)	0,42	0,45	0,45	= (1)	0,35	0,36	0,37	▲ (2)
Taxa de câmbio - fim de período (R\$/US\$)	1,61	1,58	1,58	= (1)	1,63	1,60	1,59	▼ (1)
Meta Taxa Selic (% a.a.)	-	-	-	-	13,25	13,75	13,75	= (1)



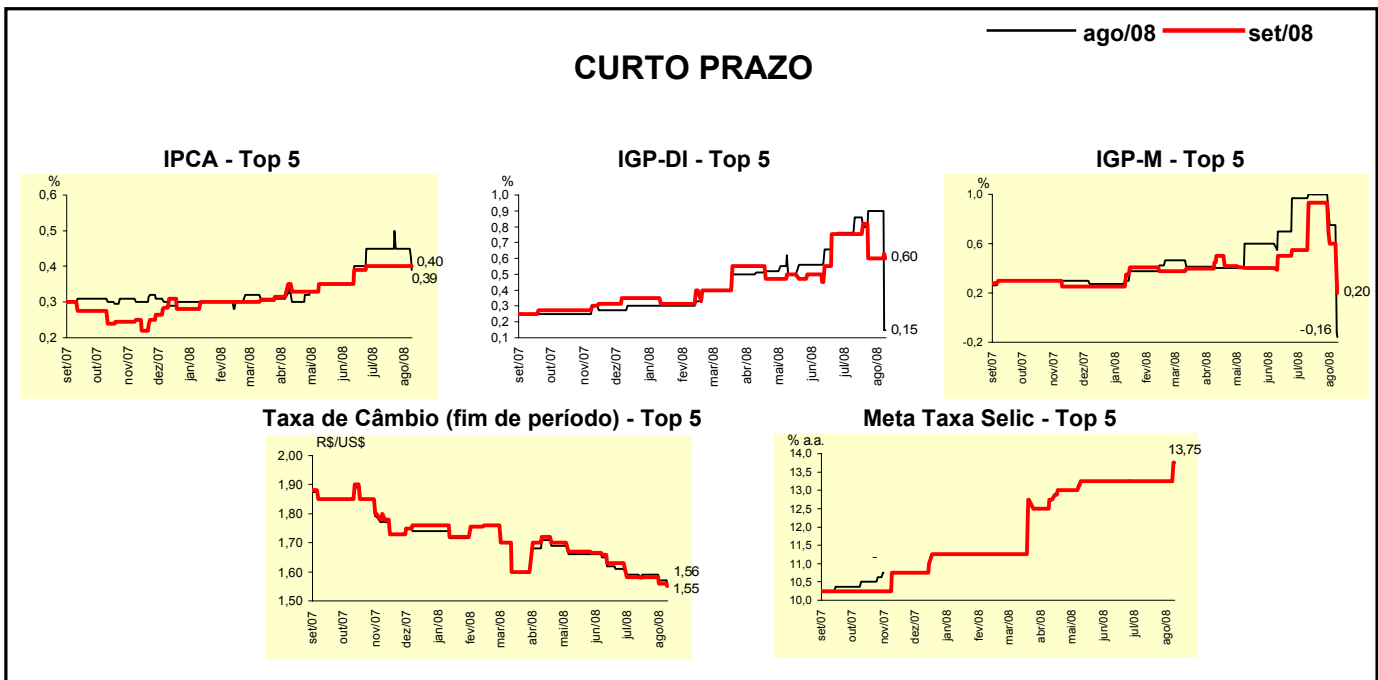
Mediana - Agregado	Expectativas de Mercado							
	2008				2009			
	Há 4 semanas	Há 1 semana	Hoje	Comportamento semanal*	Há 4 semanas	Há 1 semana	Hoje	Comportamento semanal*
IPCA (%)	6,48	6,54	6,45	▼ (2)	5,00	5,00	5,00	≡ (4)
IGP-DI (%)	11,66	12,13	11,33	▼ (2)	5,25	5,40	5,40	≡ (1)
IGP-M (%)	11,92	12,00	11,04	▼ (2)	5,50	5,50	5,48	▼ (1)
IPC-Fipe (%)	6,51	6,53	6,48	▼ (2)	4,50	4,61	4,61	≡ (1)
Taxa de câmbio - fim de período (R\$/US\$)	1,65	1,61	1,60	▼ (2)	1,75	1,72	1,71	▼ (2)
Taxa de câmbio - média do período (R\$/US\$)	1,68	1,65	1,65	≡ (1)	1,73	1,70	1,69	▼ (1)
Meta Taxa Selic - fim de período (% a.a.)	14,25	14,50	14,75	▲ (2)	13,50	14,00	14,00	≡ (2)
Meta Taxa Selic - média do período (% a.a.)	12,56	12,72	12,78	▲ (2)	13,83	14,00	14,10	▲ (2)
Dívida Líquida do Setor Público (% do PIB)	40,90	40,43	40,50	▲ (1)	39,70	38,90	39,35	▲ (1)
PIB (% de crescimento)	4,80	4,80	4,80	≡ (8)	4,00	3,90	3,73	▼ (1)
Produção Industrial (% de crescimento)	5,50	5,46	5,39	▼ (1)	4,50	4,50	4,40	▼ (1)
Conta Corrente (US\$ bilhões)	-23,90	-24,90	-25,00	▼ (2)	-32,00	-32,70	-33,00	▼ (3)
Balança Comercial (US\$ bilhões)	22,78	23,00	23,10	▲ (3)	15,00	15,00	15,00	≡ (5)
Invest. Estrangeiro Direto (US\$ bilhões)	33,00	34,00	34,50	▲ (1)	30,00	30,00	30,00	≡ (13)
Preços Administrados (%)	3,80	3,80	3,80	≡ (1)	5,00	5,09	5,13	▲ (2)

* comportamento dos indicadores desde o último Relatório de Mercado; os valores entre parênteses expressam o número de semanas em que vem ocorrendo o último comportamento (▲ aumento, ▼ diminuição ou = estabilidade)



Mediana - Top 5 - Curto Prazo	Expectativas de Mercado							
	ago/08				set/08			
	Há 4 semanas	Há 1 semana	Hoje	Comportamento semanal*	Há 4 semanas	Há 1 semana	Hoje	Comportamento semanal*
IPCA (%)	0,45	0,45	0,39	▼ (1)	0,40	0,40	0,40	= (6)
IGP-DI (%)	0,86	0,90	0,15	▼ (1)	0,75	0,60	0,60	= (2)
IGP-M (%)	1,00	0,75	-0,16	▼ (2)	0,93	0,60	0,20	▼ (2)
Taxa de câmbio - fim de período (R\$/US\$)	1,59	1,57	1,56	▼ (2)	1,58	1,56	1,55	▼ (2)
Meta Taxa Selic (% a.a.)	-	-	-		13,25	13,25	13,75	▲ (1)

* comportamento dos indicadores desde o último Relatório de Mercado; os valores entre parênteses expressam o número de semanas em que vem ocorrendo o último comportamento (▲ aumento, ▼ diminuição ou = estabilidade)

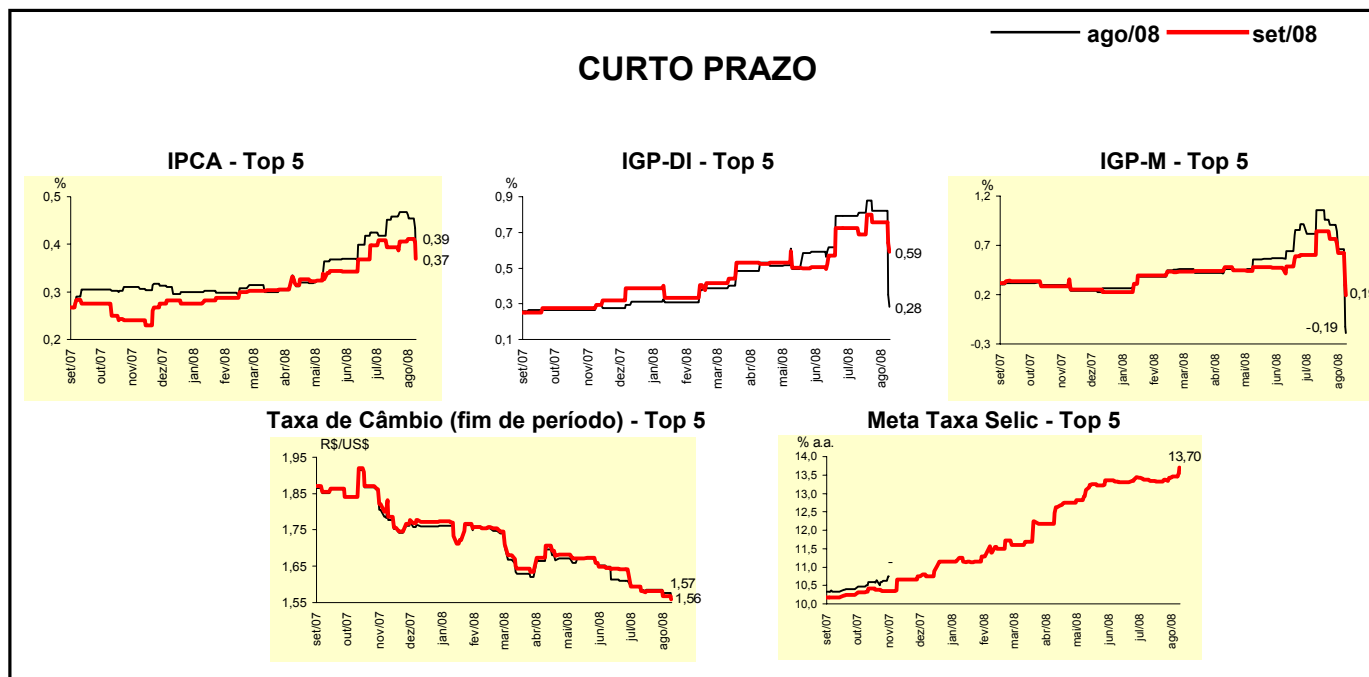


Mediana - Top 5	Expectativas de Mercado							
	2008				2009			
	Há 4 semanas	Há 1 semana	Hoje	Comportamento semanal*	Há 4 semanas	Há 1 semana	Hoje	Comportamento semanal*
Curto Prazo								
IPCA (%)	6,53	6,52	6,66	▲ (1)	5,00	5,00	5,10	▲ (1)
IGP-DI (%)	11,41	11,35	10,81	▼ (1)	5,50	5,50	5,40	▼ (1)
IGP-M (%)	12,49	12,19	10,60	▼ (2)	5,00	5,50	5,50	= (1)
Taxa de câmbio - fim de período (R\$/US\$)	1,60	1,55	1,55	= (1)	1,70	1,63	1,60	▼ (2)
Meta Taxa Selic - fim de período (% a.a.)	14,25	14,25	14,75	▲ (1)	13,50	13,75	14,00	▲ (1)
Médio Prazo								
IPCA (%)	6,62	6,53	6,53	= (2)	4,70	4,65	5,20	▲ (1)
IGP-DI (%)	12,00	12,28	12,10	▼ (1)	4,50	4,50	4,50	= (4)
IGP-M (%)	12,58	12,67	11,04	▼ (1)	5,50	5,50	5,50	= (4)
Taxa de câmbio - fim de período (R\$/US\$)	1,60	1,60	1,60	= (4)	1,70	1,70	1,70	= (4)
Meta Taxa Selic - fim de período (% a.a.)	14,25	14,25	14,75	▲ (1)	14,00	14,00	14,50	▲ (1)

* comportamento dos indicadores desde o último Relatório de Mercado; os valores entre parênteses expressam o número de semanas em que vem ocorrendo o último comportamento (▲ aumento, ▼ diminuição ou = estabilidade)

Expectativas de Mercado								
Média - Top 5 - Curto Prazo	ago/08				set/08			
	Há 4 semanas	Há 1 semana	Hoje	Comportamento semanal*	Há 4 semanas	Há 1 semana	Hoje	Comportamento semanal*
IPCA (%)	0,45	0,45	0,39	▼ (2)	0,39	0,41	0,37	▼ (1)
IGP-DI (%)	0,81	0,82	0,28	▼ (1)	0,69	0,76	0,59	▼ (1)
IGP-M (%)	1,05	0,66	-0,19	▼ (4)	0,85	0,62	0,19	▼ (4)
Taxa de câmbio - fim de período (R\$/US\$)	1,59	1,58	1,57	▼ (2)	1,58	1,57	1,56	▼ (2)
Meta Taxa Selic (% a.a.)	-	-	-		13,34	13,46	13,70	▲ (3)

* comportamento dos indicadores desde o último Relatório de Mercado; os valores entre parênteses expressam o número de semanas em que vem ocorrendo o último comportamento (▲ aumento, ▼ diminuição ou = estabilidade)



Expectativas de Mercado								
Média - Top 5	2008				2009			
	Há 4 semanas	Há 1 semana	Hoje	Comportamento semanal*	Há 4 semanas	Há 1 semana	Hoje	Comportamento semanal*
Curto Prazo								
IPCA (%)	6,56	6,63	6,57	▼ (2)	4,99	5,04	5,08	▲ (1)
IGP-DI (%)	11,48	12,08	10,90	▼ (1)	5,49	5,49	5,50	▲ (1)
IGP-M (%)	12,40	12,06	10,61	▼ (4)	5,05	5,45	5,61	▲ (2)
Taxa de câmbio - fim de período (R\$/US\$)	1,58	1,55	1,56	▲ (1)	1,66	1,63	1,61	▼ (2)
Meta Taxa Selic - fim de período (% a.a.)	14,25	14,41	14,76	▲ (4)	13,73	13,89	14,16	▲ (1)
Médio Prazo								
IPCA (%)	6,57	6,53	6,50	▼ (3)	4,73	4,68	5,10	▲ (1)
IGP-DI (%)	11,68	11,97	11,38	▼ (1)	4,60	4,60	4,80	▲ (1)
IGP-M (%)	12,60	12,71	11,07	▼ (1)	5,61	5,61	5,59	▼ (1)
Taxa de câmbio - fim de período (R\$/US\$)	1,61	1,60	1,59	▼ (1)	1,72	1,72	1,70	▼ (1)
Meta Taxa Selic - fim de período (% a.a.)	14,30	14,30	14,70	▲ (1)	13,85	13,85	14,20	▲ (1)

* comportamento dos indicadores desde o último Relatório de Mercado; os valores entre parênteses expressam o número de semanas em que vem ocorrendo o último comportamento (▲ aumento, ▼ diminuição ou = estabilidade)