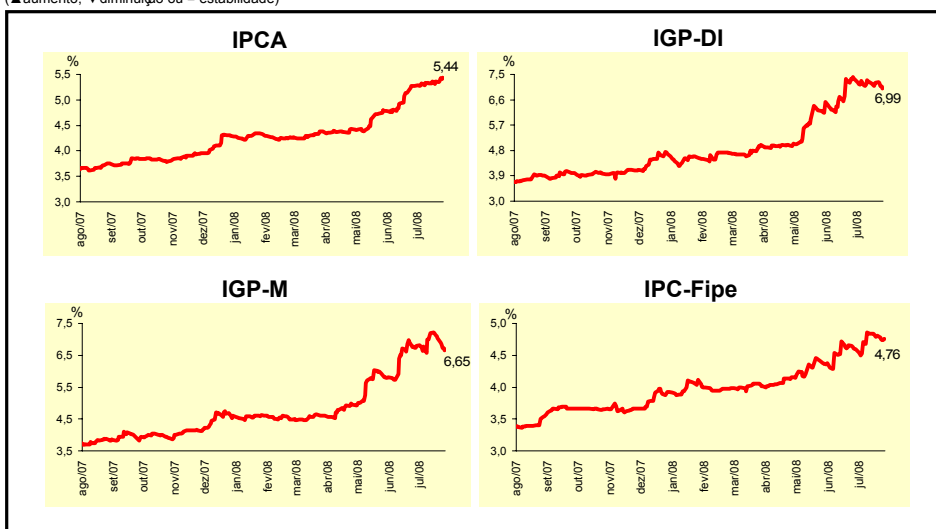
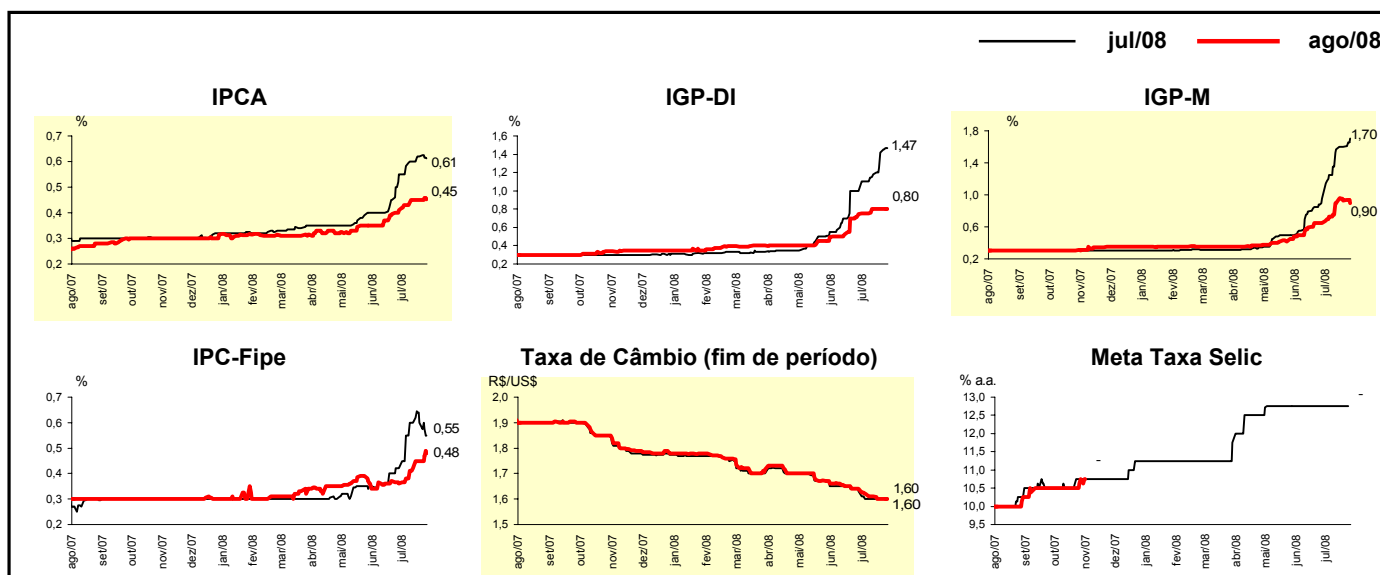


Expectativas de Mercado				
Inflação nos próximos 12 meses - Suavizada				
Mediana - Agregado	Há 4 semanas	Há 1 semana	Hoje	Comportamento semanal*
IPCA (%)	5,28	5,36	5,44	▲ (11)
IGP-DI (%)	7,37	7,21	6,99	▼ (4)
IGP-M (%)	6,79	7,03	6,65	▼ (2)
IPC-Fipe (%)	4,60	4,81	4,76	▼ (2)

* comportamento dos indicadores desde o último Relatório de Mercado; os valores entre parênteses expressam o número de semanas em que vem ocorrendo o último comportamento
(▲ aumento, ▼ diminuição ou = estabilidade)

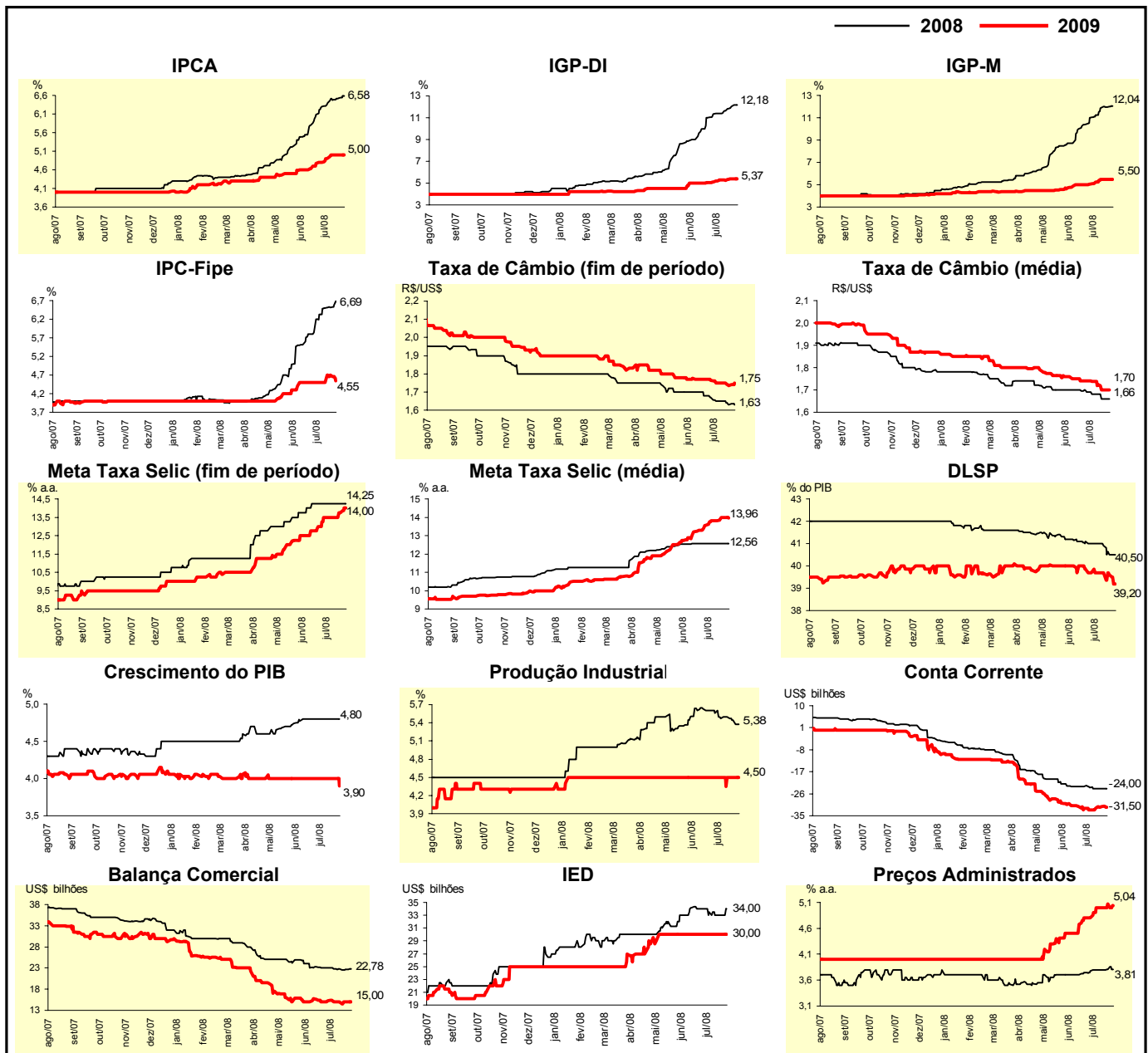


Mediana - Agregado	Expectativas de Mercado							
	jul/08				ago/08			
	Há 4 semanas	Há 1 semana	Hoje	Comportamento semanal*	Há 4 semanas	Há 1 semana	Hoje	Comportamento semanal*
IPCA (%)	0,55	0,62	0,61	▼ (1)	0,41	0,45	0,45	= (2)
IGP-DI (%)	1,00	1,42	1,47	▲ (4)	0,75	0,80	0,80	= (2)
IGP-M (%)	0,95	1,60	1,70	▲ (8)	0,65	0,93	0,90	▼ (1)
IPC-Fipe (%)	0,42	0,60	0,55	▼ (1)	0,36	0,45	0,48	▲ (4)
Taxa de câmbio - fim de período (R\$/US\$)	1,63	1,60	1,60	= (3)	1,64	1,60	1,60	= (1)
Meta Taxa Selic (% a.a.)	12,75	12,75	-		-	-	-	



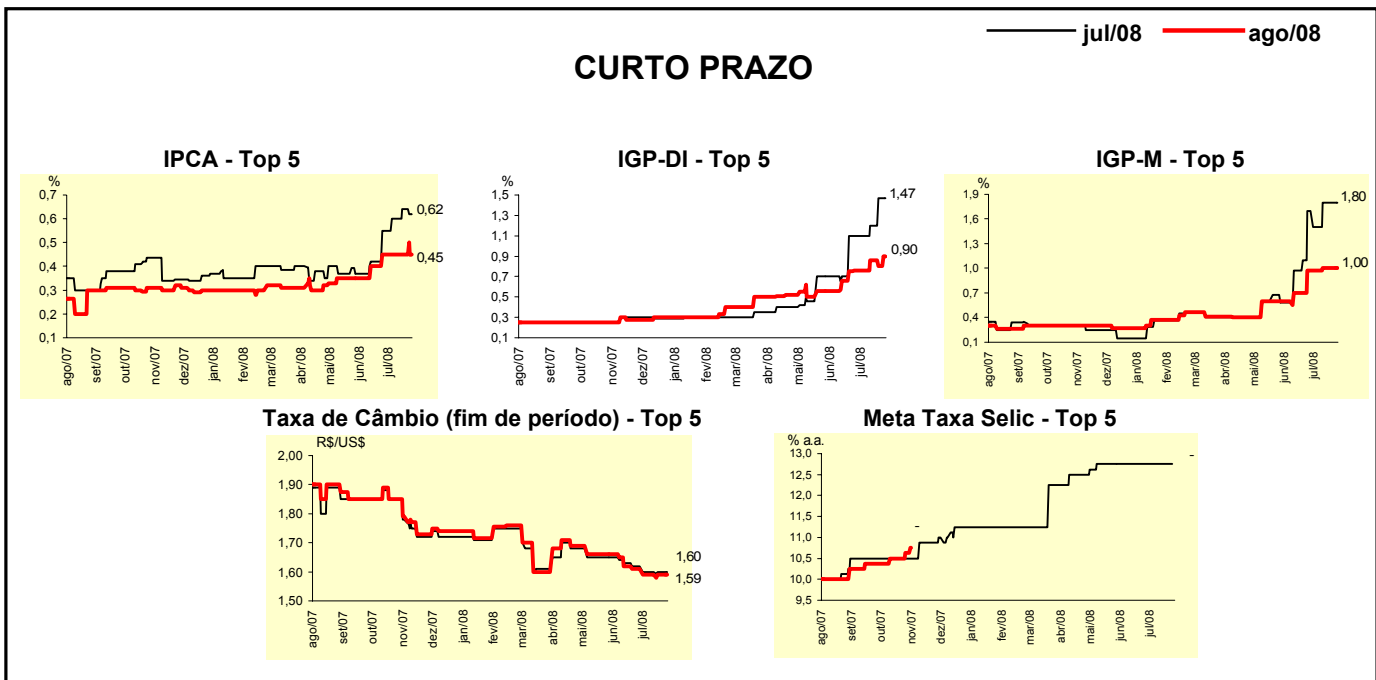
Mediana - Agregado	Expectativas de Mercado							
	2008				2009			
	Há 4 semanas	Há 1 semana	Hoje	Comportamento semanal*	Há 4 semanas	Há 1 semana	Hoje	Comportamento semanal*
IPCA (%)	6,30	6,53	6,58	▲ (18)	4,80	5,00	5,00	▬ (2)
IGP-DI (%)	11,36	12,03	12,18	▲ (20)	5,10	5,39	5,37	▼ (1)
IGP-M (%)	11,00	11,96	12,04	▲ (20)	5,03	5,50	5,50	▬ (2)
IPC-Fipe (%)	5,85	6,51	6,69	▲ (1)	4,50	4,70	4,55	▼ (1)
Taxa de câmbio - fim de período (R\$/US\$)	1,67	1,63	1,63	▬ (1)	1,77	1,74	1,75	▲ (1)
Taxa de câmbio - média do período (R\$/US\$)	1,69	1,66	1,66	▬ (1)	1,74	1,70	1,70	▬ (1)
Meta Taxa Selic - fim de período (% a.a.)	14,25	14,25	14,25	▬ (6)	13,50	13,75	14,00	▲ (2)
Meta Taxa Selic - média do período (% a.a.)	12,56	12,56	12,56	▬ (6)	13,55	14,00	13,96	▼ (1)
Dívida Líquida do Setor Público (% do PIB)	41,00	40,50	40,50	▬ (1)	39,70	39,60	39,20	▼ (2)
PIB (% de crescimento)	4,80	4,80	4,80	▬ (6)	4,00	4,00	3,90	▼ (1)
Produção Industrial (% de crescimento)	5,56	5,45	5,38	▼ (2)	4,50	4,50	4,50	▬ (28)
Conta Corrente (US\$ bilhões)	-23,00	-24,00	-24,00	▬ (1)	-31,90	-31,40	-31,50	▼ (1)
Balança Comercial (US\$ bilhões)	23,00	22,67	22,78	▲ (1)	15,21	15,00	15,00	▬ (3)
Invest. Estrangeiro Direto (US\$ bilhões)	34,00	33,00	34,00	▲ (1)	30,00	30,00	30,00	▬ (11)
Preços Administrados (%)	3,78	3,81	3,81	▬ (1)	4,80	5,07	5,04	▼ (1)

* comportamento dos indicadores desde o último Relatório de Mercado; os valores entre parênteses expressam o número de semanas em que vem ocorrendo o último comportamento (▲ aumento, ▼ diminuição ou = estabilidade)



Expectativas de Mercado								
Mediana - Top 5 - Curto Prazo	jul/08				ago/08			
	Há 4 semanas	Há 1 semana	Hoje	Comportamento semanal*	Há 4 semanas	Há 1 semana	Hoje	Comportamento semanal*
IPCA (%)	0,55	0,64	0,62	▼ (1)	0,45	0,45	0,45	= (4)
IGP-DI (%)	1,10	1,47	1,47	= (1)	0,76	0,80	0,90	▲ (1)
IGP-M (%)	1,70	1,80	1,80	= (2)	0,97	1,00	1,00	= (2)
Taxa de câmbio - fim de período (R\$/US\$)	1,62	1,60	1,60	= (3)	1,61	1,59	1,59	= (3)
Meta Taxa Selic (% a.a.)	12,75	12,75	-		-	-	-	

* comportamento dos indicadores desde o último Relatório de Mercado; os valores entre parênteses expressam o número de semanas em que vem ocorrendo o último comportamento (▲ aumento, ▼ diminuição ou = estabilidade)

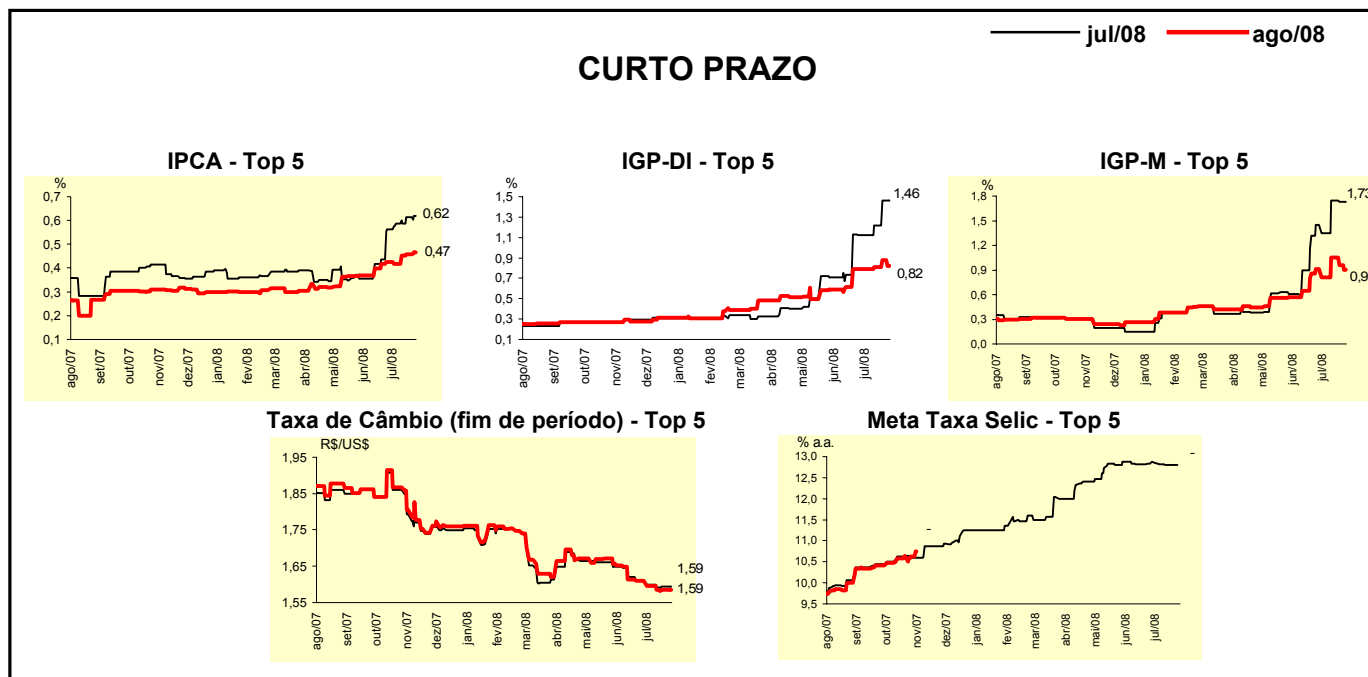


Expectativas de Mercado								
Mediana - Top 5	2008				2009			
	Há 4 semanas	Há 1 semana	Hoje	Comportamento semanal*	Há 4 semanas	Há 1 semana	Hoje	Comportamento semanal*
Curto Prazo								
IPCA (%)	6,46	6,53	6,60	▲ (1)	5,00	5,00	5,00	= (6)
IGP-DI (%)	11,39	11,59	11,35	▼ (1)	5,50	5,50	5,50	= (6)
IGP-M (%)	11,55	12,49	12,49	= (2)	5,25	5,00	5,00	= (2)
Taxa de câmbio - fim de período (R\$/US\$)	1,63	1,60	1,60	= (3)	1,70	1,70	1,70	= (6)
Meta Taxa Selic - fim de período (% a.a.)	14,25	14,25	14,25	= (8)	13,50	13,75	13,75	= (1)
Médio Prazo								
IPCA (%)	6,44	6,62	6,53	▼ (1)	4,75	4,70	4,70	= (2)
IGP-DI (%)	12,01	12,28	12,28	= (1)	4,25	4,50	4,50	= (2)
IGP-M (%)	10,50	12,58	12,58	= (2)	4,20	5,50	5,50	= (2)
Taxa de câmbio - fim de período (R\$/US\$)	1,63	1,60	1,60	= (2)	1,69	1,70	1,70	= (2)
Meta Taxa Selic - fim de período (% a.a.)	14,50	14,25	14,25	= (3)	12,75	14,00	14,00	= (2)

* comportamento dos indicadores desde o último Relatório de Mercado; os valores entre parênteses expressam o número de semanas em que vem ocorrendo o último comportamento (▲ aumento, ▼ diminuição ou = estabilidade)

Expectativas de Mercado								
Média - Top 5 - Curto Prazo	jul/08				ago/08			
	Há 4 semanas	Há 1 semana	Hoje	Comportamento semanal*	Há 4 semanas	Há 1 semana	Hoje	Comportamento semanal*
IPCA (%)	0,56	0,61	0,62	▲ (2)	0,42	0,46	0,47	▲ (3)
IGP-DI (%)	1,12	1,46	1,46	= (1)	0,79	0,88	0,82	▼ (1)
IGP-M (%)	1,45	1,73	1,73	= (1)	0,91	0,96	0,91	▼ (2)
Taxa de câmbio - fim de período (R\$/US\$)	1,61	1,59	1,59	= (2)	1,61	1,59	1,59	= (2)
Meta Taxa Selic (% a.a.)	12,88	12,80	-		-	-	-	

* comportamento dos indicadores desde o último Relatório de Mercado; os valores entre parênteses expressam o número de semanas em que vem ocorrendo o último comportamento (▲ aumento, ▼ diminuição ou = estabilidade)



Expectativas de Mercado								
Média - Top 5	2008				2009			
	Há 4 semanas	Há 1 semana	Hoje	Comportamento semanal*	Há 4 semanas	Há 1 semana	Hoje	Comportamento semanal*
Curto Prazo								
IPCA (%)	6,45	6,60	6,67	▲ (7)	4,96	5,05	5,07	▲ (4)
IGP-DI (%)	11,59	12,11	12,08	▼ (1)	5,57	5,49	5,49	= (2)
IGP-M (%)	11,70	12,34	12,25	▼ (2)	5,22	5,25	5,25	= (1)
Taxa de câmbio - fim de período (R\$/US\$)	1,63	1,58	1,58	= (2)	1,69	1,66	1,66	= (2)
Meta Taxa Selic - fim de período (% a.a.)	14,36	14,34	14,36	▲ (2)	13,63	13,89	13,89	= (1)
Médio Prazo								
IPCA (%)	6,29	6,59	6,56	▼ (1)	4,75	4,73	4,73	= (2)
IGP-DI (%)	12,14	11,91	11,95	▲ (2)	4,63	4,60	4,60	= (2)
IGP-M (%)	10,56	12,60	12,60	= (2)	4,60	5,61	5,61	= (2)
Taxa de câmbio - fim de período (R\$/US\$)	1,63	1,61	1,60	▼ (1)	1,73	1,72	1,72	= (2)
Meta Taxa Selic - fim de período (% a.a.)	14,54	14,30	14,30	= (2)	13,10	13,85	13,85	= (2)

* comportamento dos indicadores desde o último Relatório de Mercado; os valores entre parênteses expressam o número de semanas em que vem ocorrendo o último comportamento (▲ aumento, ▼ diminuição ou = estabilidade)