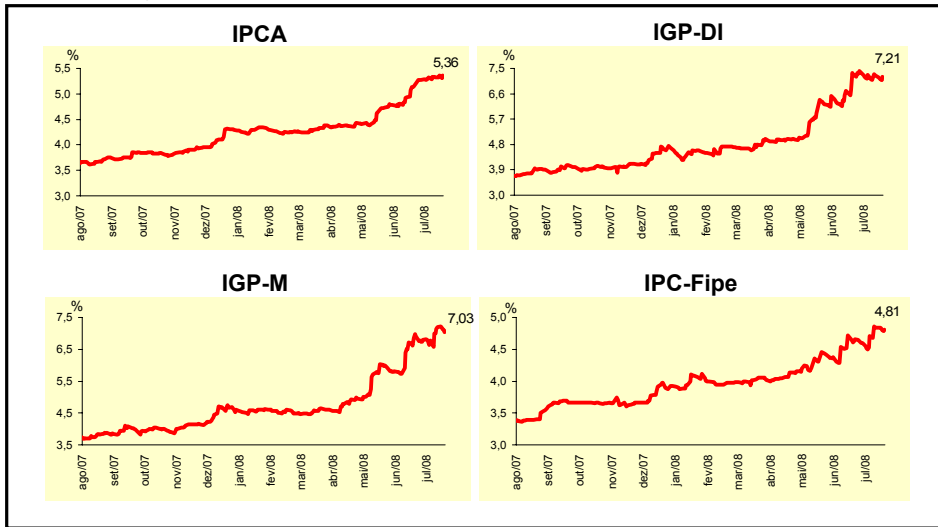
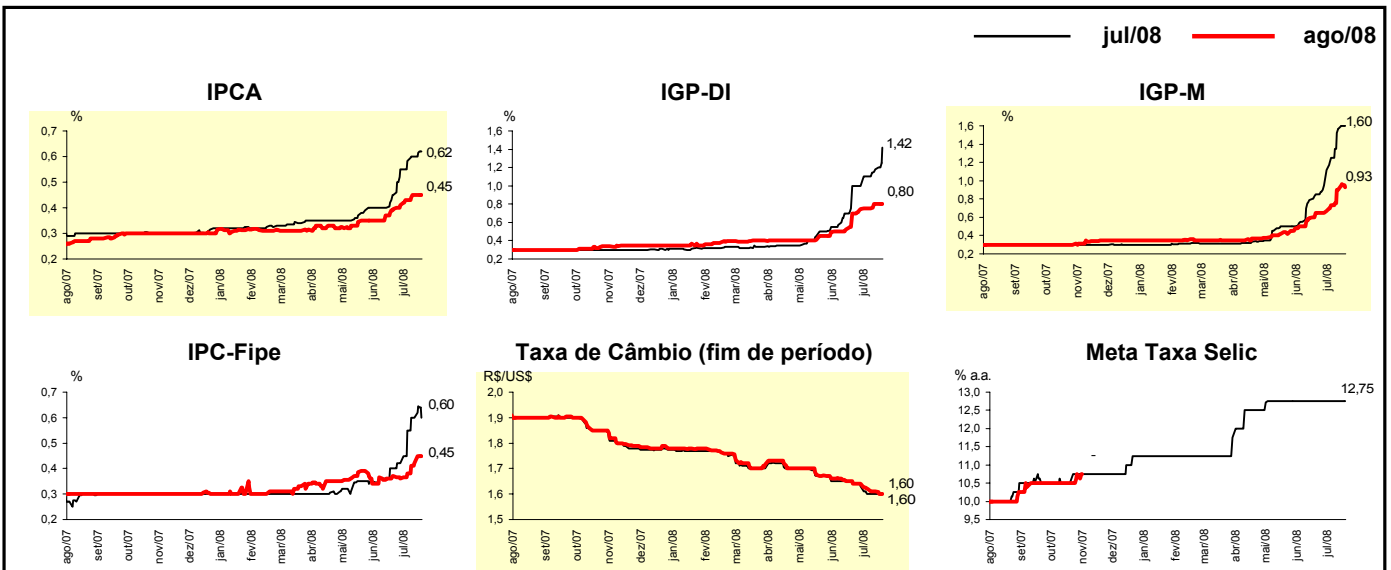


Expectativas de Mercado				
Inflação nos próximos 12 meses - Suavizada				
Mediana - Agregado	Há 4 semanas	Há 1 semana	Hoje	Comportamento semanal*
IPCA (%)	5,15	5,33	5,36	▲ (10)
IGP-DI (%)	7,29	7,26	7,21	▼ (3)
IGP-M (%)	6,92	7,20	7,03	▼ (1)
IPC-Fipe (%)	4,66	4,84	4,81	▼ (1)

* comportamento dos indicadores desde o último Relatório de Mercado; os valores entre parênteses expressam o número de semanas em que vem ocorrendo o último comportamento
(▲ aumento, ▼ diminuição ou = estabilidade)

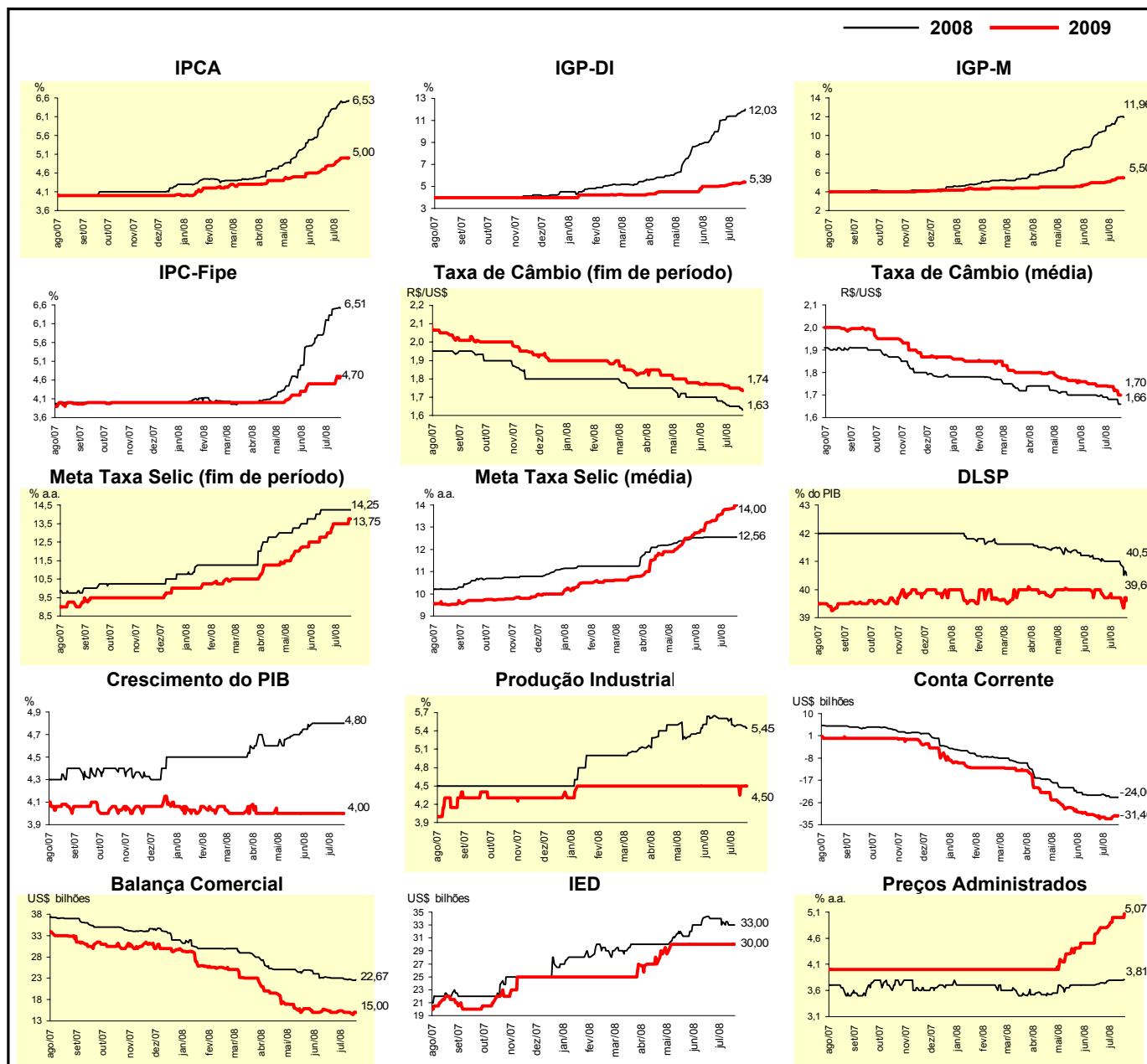


Mediana - Agregado	Expectativas de Mercado							
	jul/08				ago/08			
	Há 4 semanas	Há 1 semana	Hoje	Comportamento semanal*	Há 4 semanas	Há 1 semana	Hoje	Comportamento semanal*
IPCA (%)	0,45	0,60	0,62	▲ (5)	0,40	0,45	0,45	= (1)
IGP-DI (%)	1,00	1,18	1,42	▲ (3)	0,70	0,80	0,80	= (1)
IGP-M (%)	0,85	1,56	1,60	▲ (7)	0,65	0,90	0,93	▲ (3)
IPC-Fipe (%)	0,40	0,60	0,60	= (1)	0,37	0,42	0,45	▲ (3)
Taxa de câmbio - fim de período (R\$/US\$)	1,64	1,60	1,60	= (2)	1,64	1,61	1,60	▼ (3)
Meta Taxa Selic (% a.a.)	12,75	12,75	12,75	= (11)	-	-	-	-



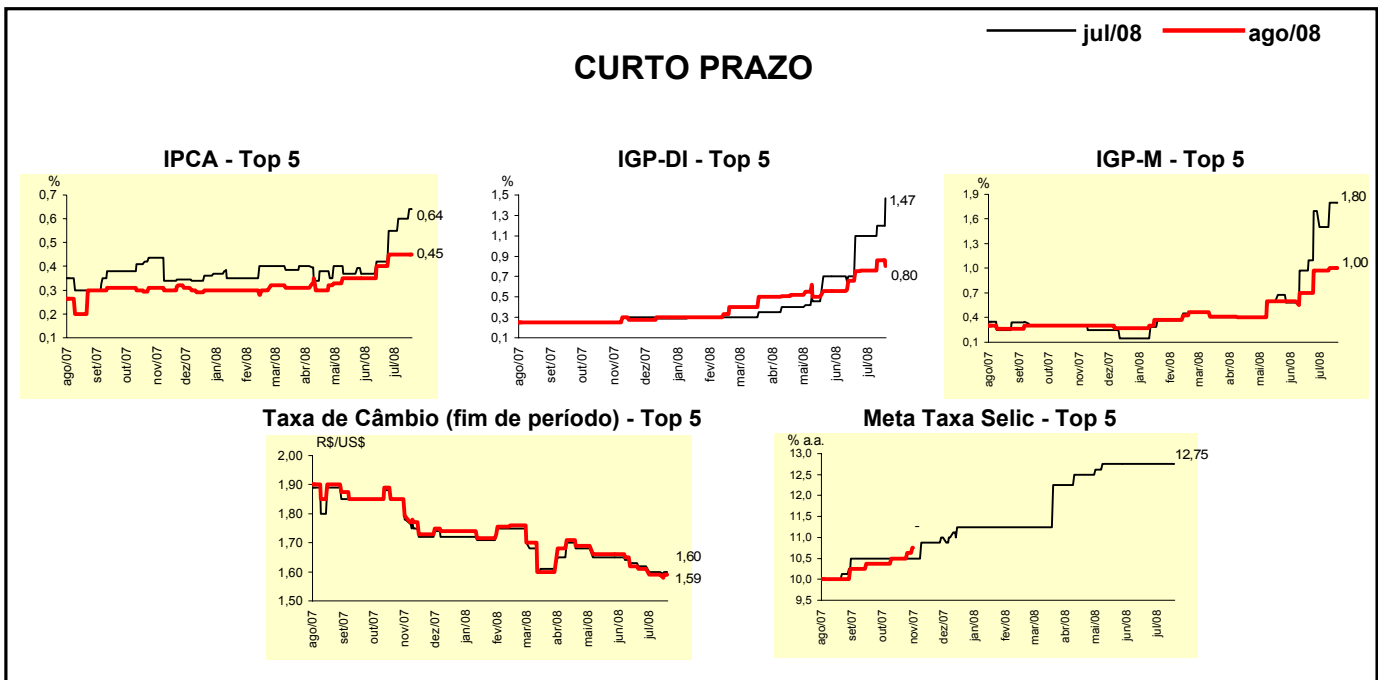
Mediana - Agregado	Expectativas de Mercado							
	2008				2009			
	Há 4 semanas	Há 1 semana	Hoje	Comportamento semanal*	Há 4 semanas	Há 1 semana	Hoje	Comportamento semanal*
IPCA (%)	6,08	6,48	6,53	▲ (17)	4,78	5,00	5,00	▬ (1)
IGP-DI (%)	11,02	11,66	12,03	▲ (19)	5,03	5,25	5,39	▲ (1)
IGP-M (%)	10,36	11,92	11,96	▲ (19)	5,00	5,50	5,50	▬ (1)
IPC-Fipe (%)	5,79	6,51	6,51	▬ (1)	4,50	4,50	4,70	▲ (1)
Taxa de câmbio - fim de período (R\$/US\$)	1,68	1,65	1,63	▼ (1)	1,77	1,75	1,74	▼ (1)
Taxa de câmbio - média do período (R\$/US\$)	1,70	1,68	1,66	▼ (1)	1,74	1,73	1,70	▼ (2)
Meta Taxa Selic - fim de período (% a.a.)	14,25	14,25	14,25	▬ (5)	13,00	13,50	13,75	▲ (1)
Meta Taxa Selic - média do período (% a.a.)	12,56	12,56	12,56	▬ (5)	13,30	13,83	14,00	▲ (19)
Dívida Líquida do Setor Público (% do PIB)	41,10	40,90	40,50	▼ (2)	39,85	39,70	39,60	▼ (1)
PIB (% de crescimento)	4,80	4,80	4,80	▬ (5)	4,00	4,00	4,00	▬ (15)
Produção Industrial (% de crescimento)	5,61	5,50	5,45	▼ (1)	4,50	4,50	4,50	▬ (27)
Conta Corrente (US\$ bilhões)	-23,00	-23,90	-24,00	▼ (3)	-31,15	-32,00	-31,40	▲ (2)
Balança Comercial (US\$ bilhões)	23,00	22,78	22,67	▼ (3)	15,00	15,00	15,00	▬ (2)
Invest. Estrangeiro Direto (US\$ bilhões)	34,00	33,00	33,00	▬ (1)	30,00	30,00	30,00	▬ (10)
Preços Administrados (%)	3,75	3,80	3,81	▲ (1)	4,80	5,00	5,07	▲ (1)

* comportamento dos indicadores desde o último Relatório de Mercado; os valores entre parênteses expressam o número de semanas em que vem ocorrendo o último comportamento (▲ aumento, ▼ diminuição ou = estabilidade)



Expectativas de Mercado								
Mediana - Top 5 - Curto Prazo	jul/08				ago/08			
	Há 4 semanas	Há 1 semana	Hoje	Comportamento semanal*	Há 4 semanas	Há 1 semana	Hoje	Comportamento semanal*
IPCA (%)	0,42	0,60	0,64	▲ (1)	0,40	0,45	0,45	= (3)
IGP-DI (%)	1,10	1,20	1,47	▲ (2)	0,75	0,86	0,80	▼ (1)
IGP-M (%)	1,10	1,80	1,80	= (1)	0,70	1,00	1,00	= (1)
Taxa de câmbio - fim de período (R\$/US\$)	1,62	1,60	1,60	= (2)	1,61	1,59	1,59	= (2)
Meta Taxa Selic (% a.a.)	12,75	12,75	12,75	= (10)	-	-	-	

* comportamento dos indicadores desde o último Relatório de Mercado; os valores entre parênteses expressam o número de semanas em que vem ocorrendo o último comportamento (▲ aumento, ▼ diminuição ou = estabilidade)

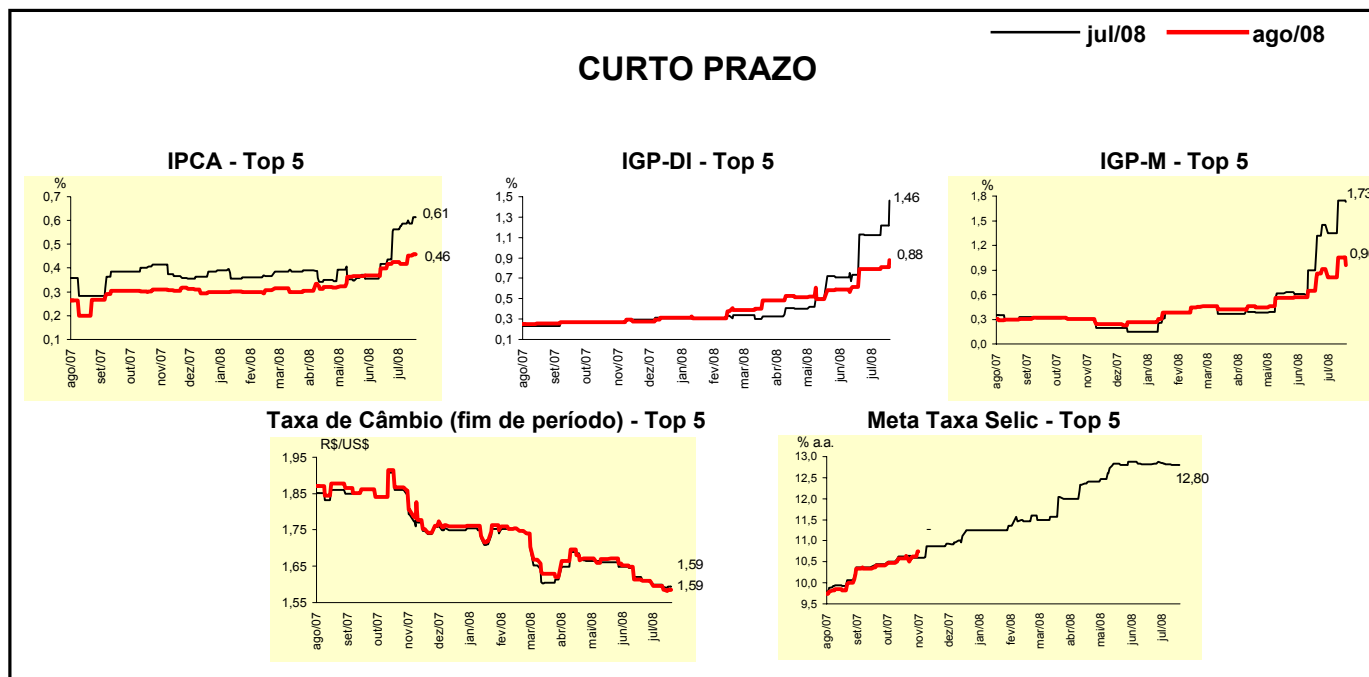


Expectativas de Mercado								
Mediana - Top 5	2008				2009			
	Há 4 semanas	Há 1 semana	Hoje	Comportamento semanal*	Há 4 semanas	Há 1 semana	Hoje	Comportamento semanal*
Curto Prazo								
IPCA (%)	6,21	6,53	6,53	= (1)	5,00	5,00	5,00	= (5)
IGP-DI (%)	11,39	11,41	11,59	▲ (2)	5,50	5,50	5,50	= (5)
IGP-M (%)	11,32	12,49	12,49	= (1)	5,18	5,00	5,00	= (1)
Taxa de câmbio - fim de período (R\$/US\$)	1,63	1,60	1,60	= (2)	1,70	1,70	1,70	= (5)
Meta Taxa Selic - fim de período (% a.a.)	14,25	14,25	14,25	= (7)	13,00	13,50	13,75	▲ (1)
Médio Prazo								
IPCA (%)	6,16	6,62	6,62	= (1)	4,75	4,70	4,70	= (1)
IGP-DI (%)	12,00	12,00	12,28	▲ (1)	4,25	4,50	4,50	= (1)
IGP-M (%)	9,98	12,58	12,58	= (1)	4,20	5,50	5,50	= (1)
Taxa de câmbio - fim de período (R\$/US\$)	1,63	1,60	1,60	= (1)	1,69	1,70	1,70	= (1)
Meta Taxa Selic - fim de período (% a.a.)	14,00	14,25	14,25	= (2)	12,75	14,00	14,00	= (1)

* comportamento dos indicadores desde o último Relatório de Mercado; os valores entre parênteses expressam o número de semanas em que vem ocorrendo o último comportamento (▲ aumento, ▼ diminuição ou = estabilidade)

Expectativas de Mercado								
Média - Top 5 - Curto Prazo	jul/08				ago/08			
	Há 4 semanas	Há 1 semana	Hoje	Comportamento semanal*	Há 4 semanas	Há 1 semana	Hoje	Comportamento semanal*
IPCA (%)	0,44	0,59	0,61	▲ (1)	0,42	0,45	0,46	▲ (2)
IGP-DI (%)	1,13	1,22	1,46	▲ (2)	0,79	0,81	0,88	▲ (2)
IGP-M (%)	1,32	1,74	1,73	▼ (1)	0,85	1,05	0,96	▼ (1)
Taxa de câmbio - fim de período (R\$/US\$)	1,61	1,59	1,59	= (1)	1,61	1,59	1,59	= (1)
Meta Taxa Selic (% a.a.)	12,82	12,80	12,80	= (1)	-	-	-	

* comportamento dos indicadores desde o último Relatório de Mercado; os valores entre parênteses expressam o número de semanas em que vem ocorrendo o último comportamento (▲ aumento, ▼ diminuição ou = estabilidade)



Expectativas de Mercado								
Média - Top 5	2008				2009			
	Há 4 semanas	Há 1 semana	Hoje	Comportamento semanal*	Há 4 semanas	Há 1 semana	Hoje	Comportamento semanal*
Curto Prazo								
IPCA (%)	6,11	6,56	6,60	▲ (6)	4,96	4,99	5,05	▲ (3)
IGP-DI (%)	11,57	11,48	12,11	▲ (1)	5,55	5,49	5,49	= (1)
IGP-M (%)	11,34	12,40	12,34	▼ (1)	5,19	5,05	5,25	▲ (1)
Taxa de câmbio - fim de período (R\$/US\$)	1,63	1,58	1,58	= (1)	1,69	1,66	1,66	= (1)
Meta Taxa Selic - fim de período (% a.a.)	14,16	14,25	14,34	▲ (1)	12,90	13,73	13,89	▲ (4)
Médio Prazo								
IPCA (%)	6,09	6,57	6,59	▲ (14)	4,75	4,73	4,73	= (1)
IGP-DI (%)	12,11	11,68	11,91	▲ (1)	4,63	4,60	4,60	= (1)
IGP-M (%)	10,24	12,60	12,60	= (1)	4,60	5,61	5,61	= (1)
Taxa de câmbio - fim de período (R\$/US\$)	1,63	1,61	1,61	= (2)	1,73	1,72	1,72	= (1)
Meta Taxa Selic - fim de período (% a.a.)	14,13	14,30	14,30	= (1)	12,50	13,85	13,85	= (1)

* comportamento dos indicadores desde o último Relatório de Mercado; os valores entre parênteses expressam o número de semanas em que vem ocorrendo o último comportamento (▲ aumento, ▼ diminuição ou = estabilidade)