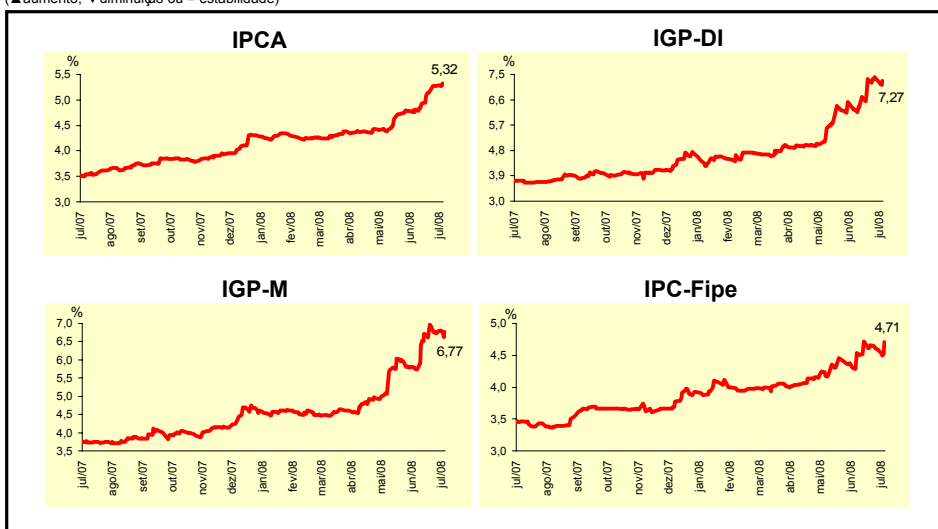
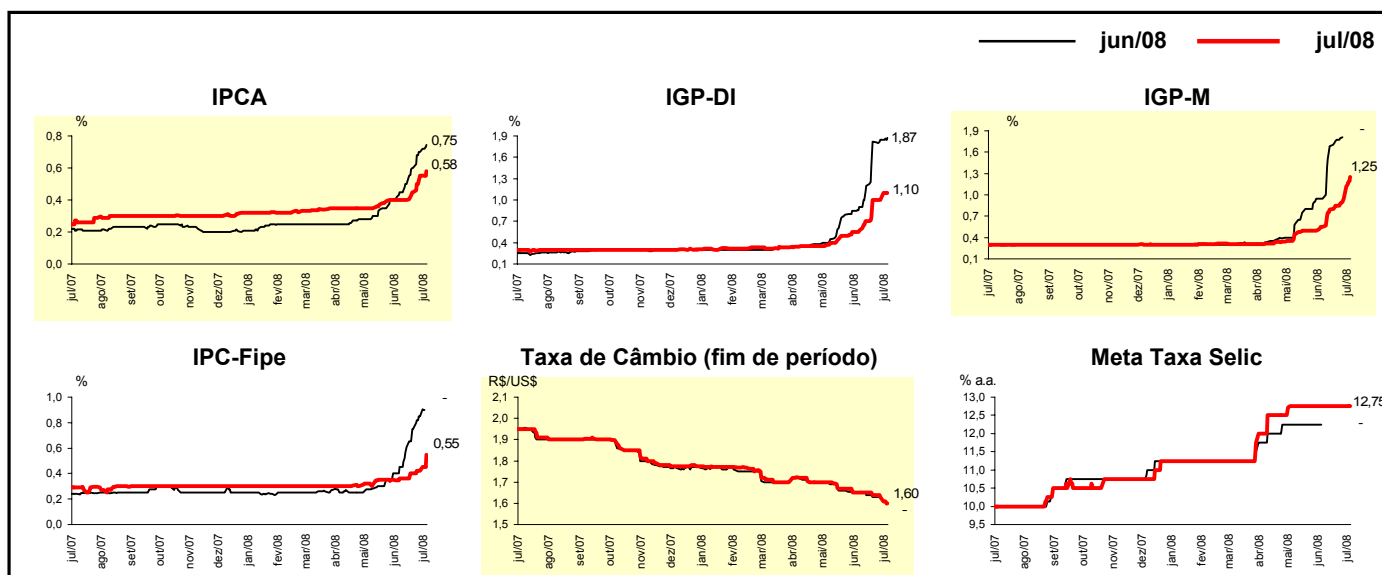


Expectativas de Mercado				
Inflação nos próximos 12 meses - Suavizada				
Mediana - Agregado	Há 4 semanas	Há 1 semana	Hoje	Comportamento semanal*
IPCA (%)	4,81	5,28	5,32	▲ ( 8 )
IGP-DI (%)	6,26	7,37	7,27	▼ ( 1 )
IGP-M (%)	5,73	6,79	6,77	▼ ( 2 )
IPC-Fipe (%)	4,54	4,60	4,71	▲ ( 1 )

\* comportamento dos indicadores desde o último Relatório de Mercado; os valores entre parênteses expressam o número de semanas em que vem ocorrendo o último comportamento  
(▲ aumento, ▼ diminuição ou = estabilidade)

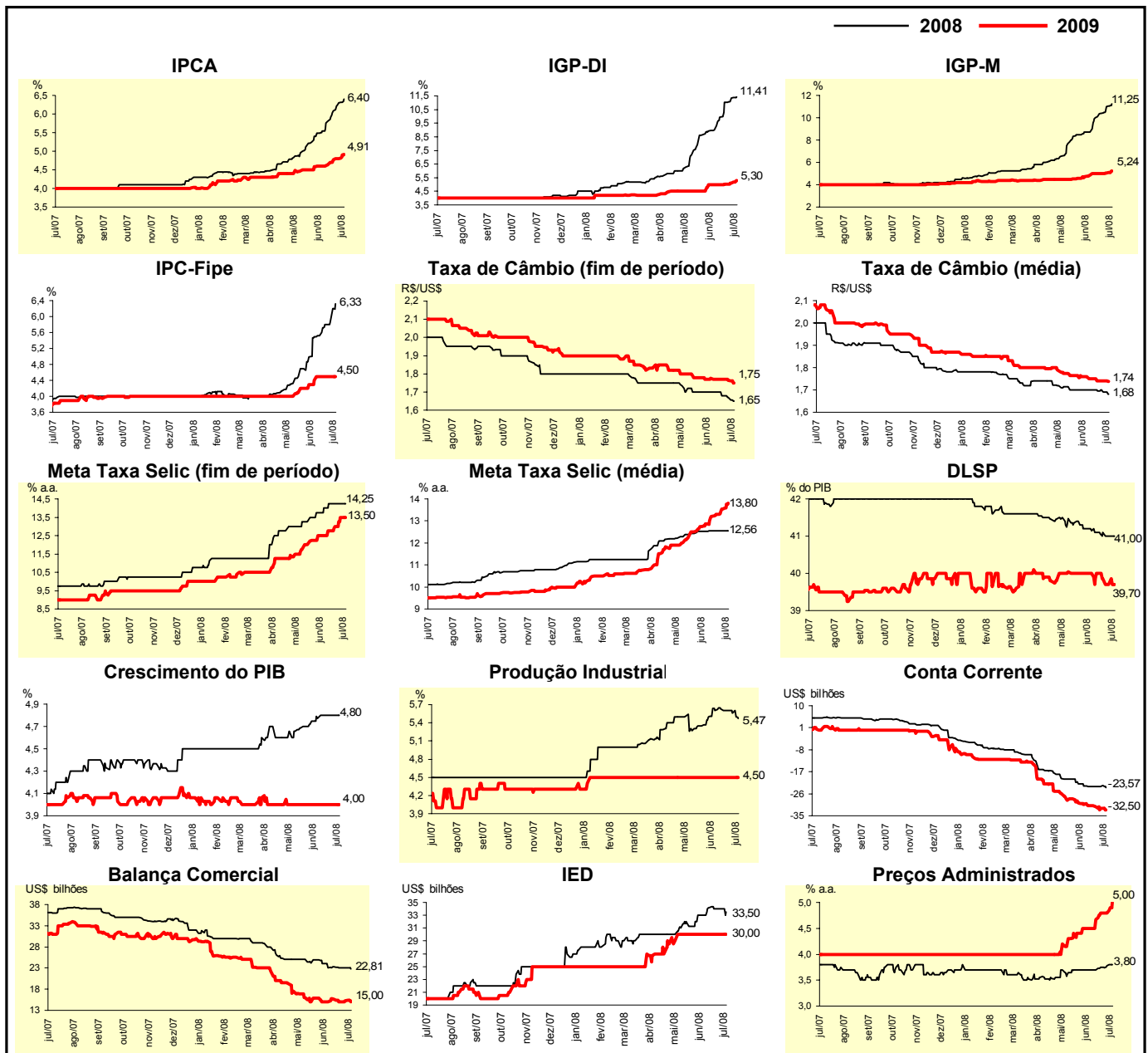


Mediana - Agregado	Expectativas de Mercado							
	jun/08				jul/08			
	Há 4 semanas	Há 1 semana	Hoje	Comportamento semanal*	Há 4 semanas	Há 1 semana	Hoje	Comportamento semanal*
IPCA (%)	0,45	0,70	0,75	▲ ( 9 )	0,40	0,55	0,58	▲ ( 3 )
IGP-DI (%)	0,90	1,85	1,87	▲ ( 14 )	0,57	1,00	1,10	▲ ( 1 )
IGP-M (%)	0,95	-	-		0,55	0,95	1,25	▲ ( 5 )
IPC-Fipe (%)	0,45	0,85	-		0,36	0,42	0,55	▲ ( 3 )
Taxa de câmbio - fim de período (R\$/US\$)	1,65	1,63	-		1,65	1,63	1,60	▼ ( 3 )
Meta Taxa Selic (% a.a.)	-	-	-		12,75	12,75	12,75	= ( 9 )



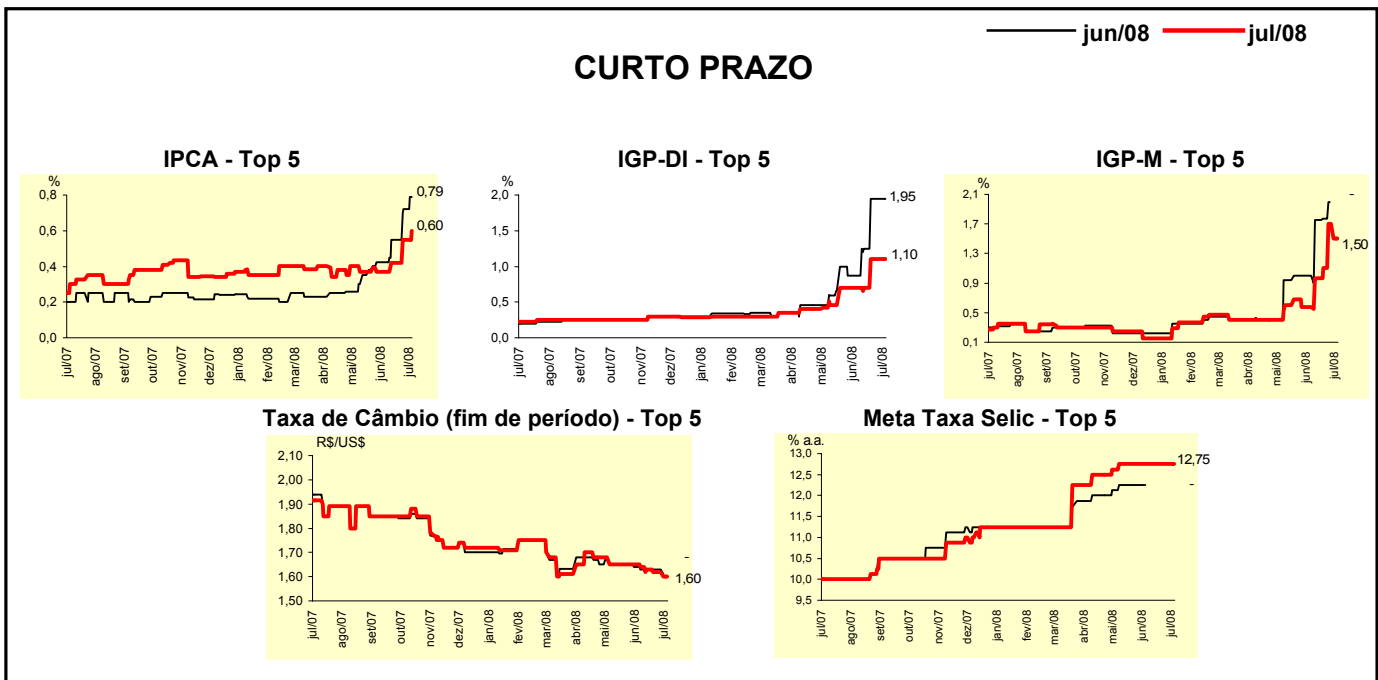
Mediana - Agregado	Expectativas de Mercado							
	2008				2009			
	Há 4 semanas	Há 1 semana	Hoje	Comportamento semanal*	Há 4 semanas	Há 1 semana	Hoje	Comportamento semanal*
IPCA (%)	5,55	6,30	6,40	▲ (15)	4,60	4,80	4,91	▲ (4)
IGP-DI (%)	9,01	11,36	11,41	▲ (17)	5,00	5,10	5,30	▲ (3)
IGP-M (%)	8,73	11,00	11,25	▲ (17)	4,86	5,03	5,24	▲ (2)
IPC-Fipe (%)	5,50	5,85	6,33	▲ (14)	4,40	4,50	4,50	= (3)
Taxa de câmbio - fim de período (R\$/US\$)	1,70	1,67	1,65	▼ (3)	1,78	1,77	1,75	▼ (1)
Taxa de câmbio - média do período (R\$/US\$)	1,70	1,69	1,68	▼ (2)	1,76	1,74	1,74	= (2)
Meta Taxa Selic - fim de período (% a.a.)	14,00	14,25	14,25	= (3)	12,50	13,50	13,50	= (1)
Meta Taxa Selic - média do período (% a.a.)	12,53	12,56	12,56	= (3)	12,87	13,55	13,80	▲ (17)
Dívida Líquida do Setor Público (% do PIB)	41,15	41,00	41,00	= (1)	40,00	39,70	39,70	= (1)
PIB (% de crescimento)	4,77	4,80	4,80	= (3)	4,00	4,00	4,00	= (13)
Produção Industrial (% de crescimento)	5,60	5,56	5,47	▼ (3)	4,50	4,50	4,50	= (25)
Conta Corrente (US\$ bilhões)	-22,90	-23,00	-23,57	▼ (1)	-30,35	-31,90	-32,50	▼ (6)
Balança Comercial (US\$ bilhões)	23,00	23,00	22,81	▼ (1)	15,00	15,21	15,00	▼ (1)
Invest. Estrangeiro Direto (US\$ bilhões)	33,00	34,00	33,50	▼ (1)	30,00	30,00	30,00	= (8)
Preços Administrados (%)	3,70	3,78	3,80	▲ (3)	4,50	4,80	5,00	▲ (1)

\* comportamento dos indicadores desde o último Relatório de Mercado; os valores entre parênteses expressam o número de semanas em que vem ocorrendo o último comportamento (▲ aumento, ▼ diminuição ou = estabilidade)



Expectativas de Mercado								
Mediana - Top 5 - Curto Prazo	jun/08				jul/08			
	Há 4 semanas	Há 1 semana	Hoje	Comportamento semanal*	Há 4 semanas	Há 1 semana	Hoje	Comportamento semanal*
IPCA (%)	0,42	0,72	0,79	▲ (2)	0,37	0,55	0,60	▲ (2)
IGP-DI (%)	0,87	1,95	1,95	= (2)	0,70	1,10	1,10	= (2)
IGP-M (%)	1,00	-	-		0,58	1,70	1,50	▼ (1)
Taxa de câmbio - fim de período (R\$/US\$)	1,63	1,63	-		1,64	1,62	1,60	▼ (1)
Meta Taxa Selic (% a.a.)	-	-	-		12,75	12,75	12,75	= (8)

\* comportamento dos indicadores desde o último Relatório de Mercado; os valores entre parênteses expressam o número de semanas em que vem ocorrendo o último comportamento (▲ aumento, ▼ diminuição ou = estabilidade)

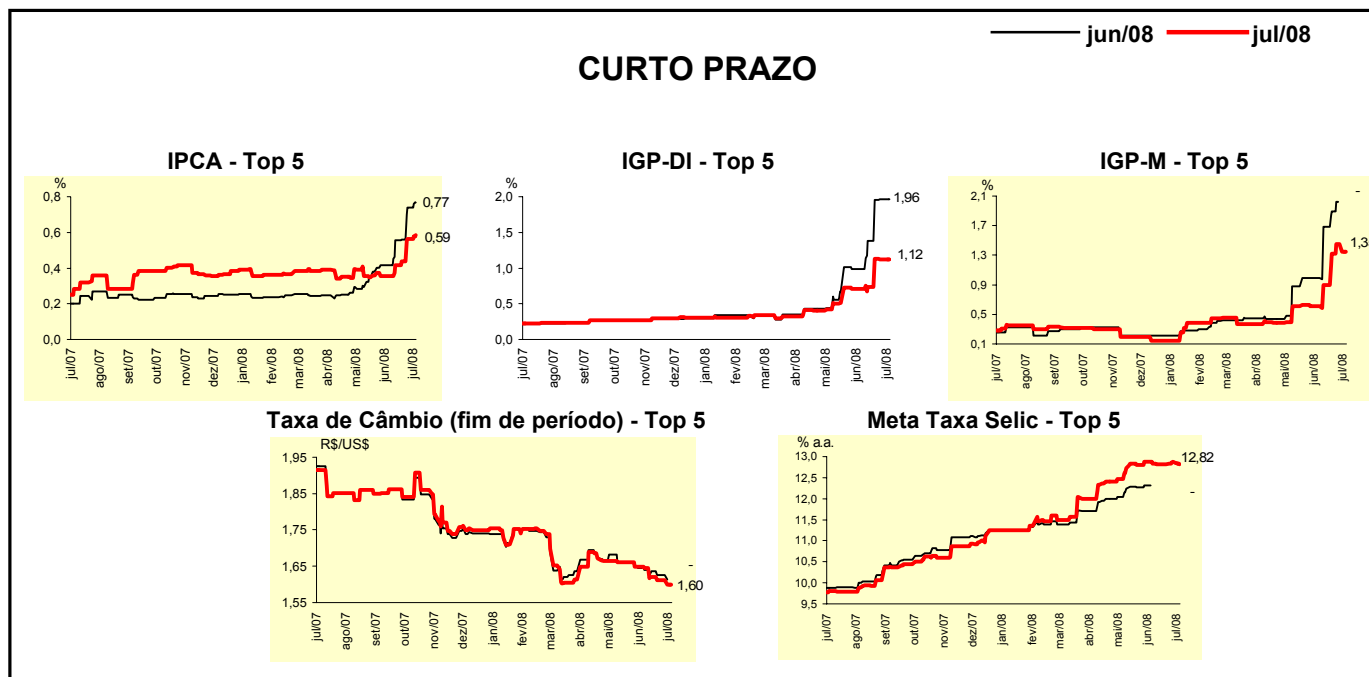


Expectativas de Mercado								
Mediana - Top 5	2008				2009			
	Há 4 semanas	Há 1 semana	Hoje	Comportamento semanal*	Há 4 semanas	Há 1 semana	Hoje	Comportamento semanal*
<b>Curto Prazo</b>								
IPCA (%)	5,60	6,46	6,60	▲ (2)	4,60	5,00	5,00	= (3)
IGP-DI (%)	9,03	11,39	11,39	= (2)	4,50	5,50	5,50	= (3)
IGP-M (%)	9,72	11,55	11,55	= (1)	5,00	5,25	5,25	= (1)
Taxa de câmbio - fim de período (R\$/US\$)	1,69	1,63	1,60	▼ (1)	1,78	1,70	1,70	= (3)
Meta Taxa Selic - fim de período (% a.a.)	14,25	14,25	14,25	= (5)	12,63	13,50	13,50	= (1)
<b>Médio Prazo</b>								
IPCA (%)	5,70	6,44	6,63	▲ (2)	4,50	4,75	5,00	▲ (1)
IGP-DI (%)	8,90	12,01	12,01	= (1)	5,00	4,25	4,25	= (3)
IGP-M (%)	8,49	10,50	10,50	= (1)	4,70	4,20	4,20	= (3)
Taxa de câmbio - fim de período (R\$/US\$)	1,64	1,63	1,62	▼ (1)	1,75	1,69	1,69	= (2)
Meta Taxa Selic - fim de período (% a.a.)	14,00	14,50	14,25	▼ (1)	12,63	12,75	13,00	▲ (1)

\* comportamento dos indicadores desde o último Relatório de Mercado; os valores entre parênteses expressam o número de semanas em que vem ocorrendo o último comportamento (▲ aumento, ▼ diminuição ou = estabilidade)

Expectativas de Mercado								
Média - Top 5 - Curto Prazo	jun/08				jul/08			
	Há 4 semanas	Há 1 semana	Hoje	Comportamento semanal*	Há 4 semanas	Há 1 semana	Hoje	Comportamento semanal*
IPCA (%)	0,41	0,74	0,77	▲ (4)	0,35	0,56	0,59	▲ (4)
IGP-DI (%)	0,99	1,96	1,96	= (1)	0,71	1,12	1,12	= (1)
IGP-M (%)	0,99	-	-		0,61	1,45	1,35	▼ (1)
Taxa de câmbio - fim de período (R\$/US\$)	1,64	1,63	-		1,64	1,61	1,60	▼ (1)
Meta Taxa Selic (% a.a.)	-	-	-		12,84	12,88	12,82	▼ (1)

\* comportamento dos indicadores desde o último Relatório de Mercado; os valores entre parênteses expressam o número de semanas em que vem ocorrendo o último comportamento (▲ aumento, ▼ diminuição ou = estabilidade)



Expectativas de Mercado								
Média - Top 5	2008				2009			
	Há 4 semanas	Há 1 semana	Hoje	Comportamento semanal*	Há 4 semanas	Há 1 semana	Hoje	Comportamento semanal*
<b>Curto Prazo</b>								
IPCA (%)	5,51	6,45	6,52	▲ (4)	4,68	4,96	4,98	▲ (1)
IGP-DI (%)	9,57	11,59	11,59	= (1)	4,75	5,57	5,57	= (1)
IGP-M (%)	9,23	11,70	11,48	▼ (1)	4,92	5,22	5,22	= (1)
Taxa de câmbio - fim de período (R\$/US\$)	1,66	1,63	1,59	▼ (1)	1,77	1,69	1,67	▼ (1)
Meta Taxa Selic - fim de período (% a.a.)	14,09	14,36	14,32	▼ (1)	12,93	13,63	13,65	▲ (2)
<b>Médio Prazo</b>								
IPCA (%)	5,71	6,29	6,56	▲ (12)	4,42	4,75	4,83	▲ (1)
IGP-DI (%)	9,16	12,14	12,14	= (1)	4,90	4,63	4,63	= (3)
IGP-M (%)	8,82	10,56	10,56	= (1)	4,93	4,60	4,60	= (3)
Taxa de câmbio - fim de período (R\$/US\$)	1,65	1,63	1,61	▼ (1)	1,75	1,73	1,73	= (2)
Meta Taxa Selic - fim de período (% a.a.)	14,13	14,54	14,46	▼ (1)	12,79	13,10	13,15	▲ (2)

\* comportamento dos indicadores desde o último Relatório de Mercado; os valores entre parênteses expressam o número de semanas em que vem ocorrendo o último comportamento (▲ aumento, ▼ diminuição ou = estabilidade)