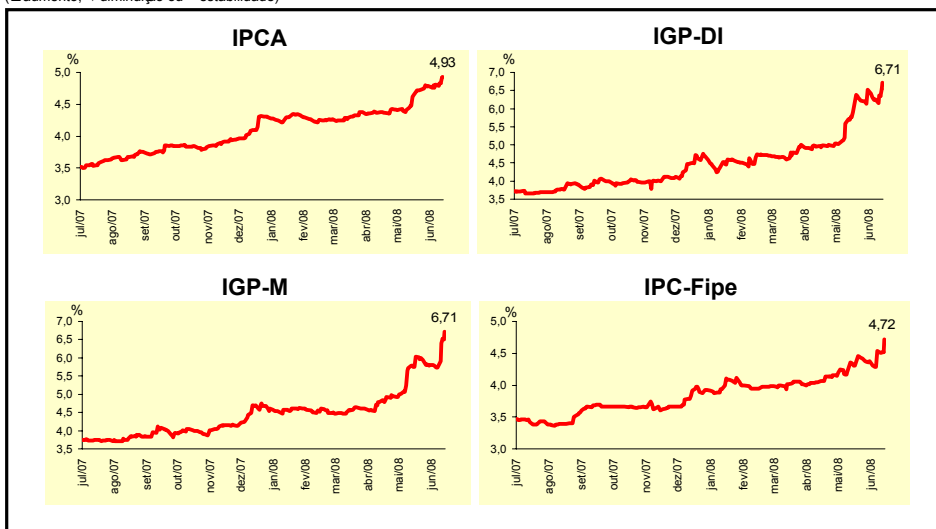
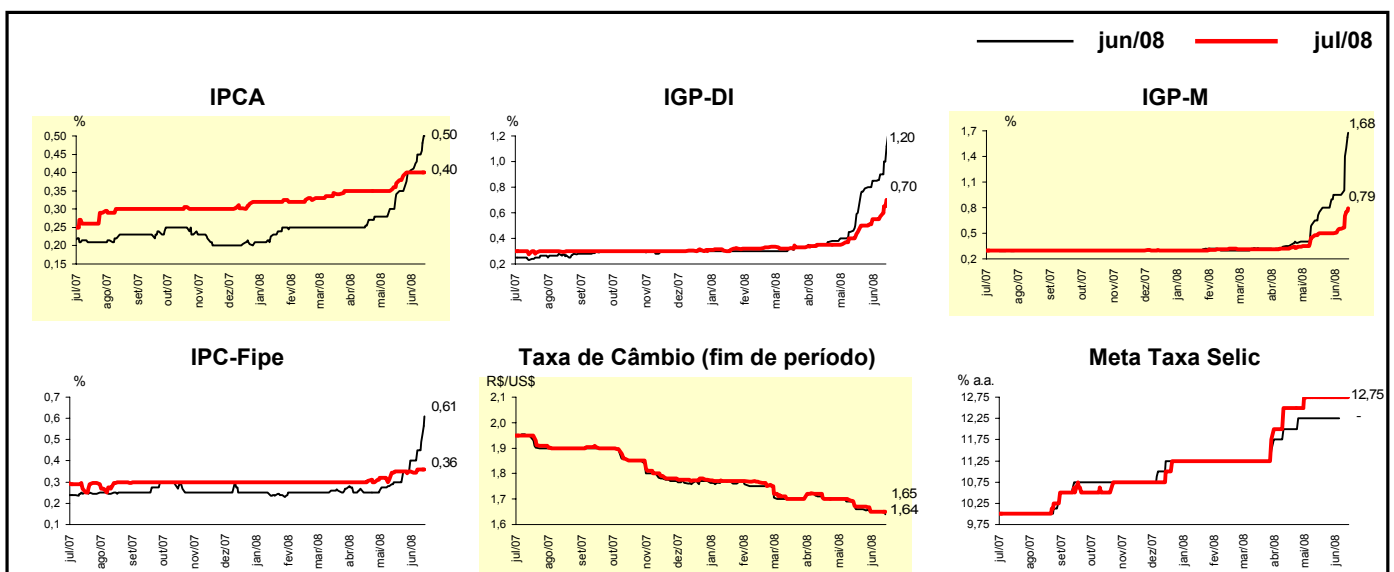


Expectativas de Mercado				
Inflação nos próximos 12 meses - Suavizada				
Mediana - Agregado	Há 4 semanas	Há 1 semana	Hoje	Comportamento semanal*
IPCA (%)	4,65	4,81	4,93	▲ ( 5 )
IGP-DI (%)	5,90	6,26	6,71	▲ ( 1 )
IGP-M (%)	6,03	5,73	6,71	▲ ( 1 )
IPC-Fipe (%)	4,31	4,54	4,72	▲ ( 2 )

\* comportamento dos indicadores desde o último Relatório de Mercado; os valores entre parênteses expressam o número de semanas em que vem ocorrendo o último comportamento  
 (▲ aumento, ▼ diminuição ou = estabilidade)

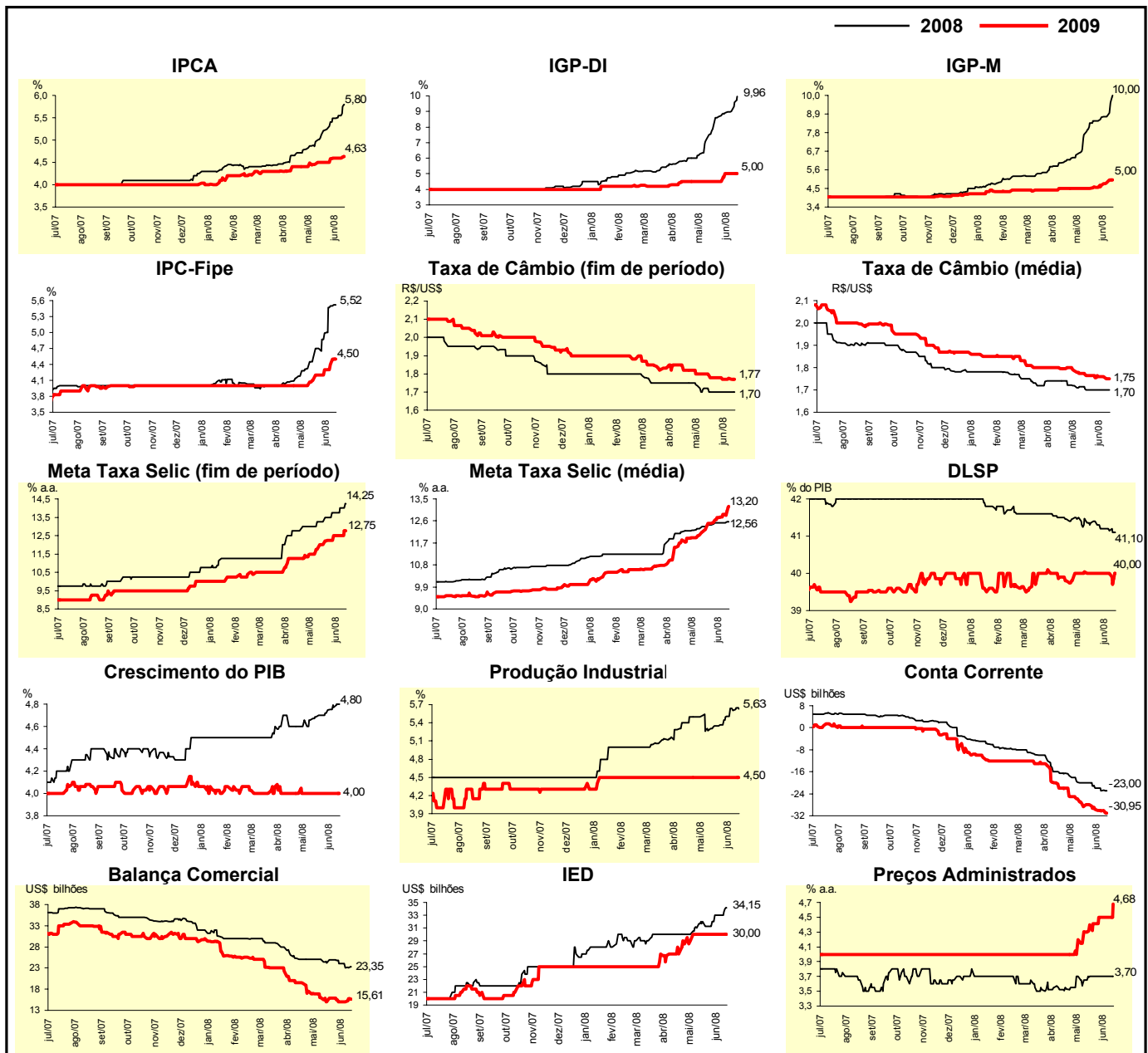


Mediana - Agregado	Expectativas de Mercado							
	jun/08				jul/08			
	Há 4 semanas	Há 1 semana	Hoje	Comportamento semanal*	Há 4 semanas	Há 1 semana	Hoje	Comportamento semanal*
IPCA (%)	0,34	0,45	0,50	▲ ( 6 )	0,37	0,40	0,40	= ( 2 )
IGP-DI (%)	0,60	0,90	1,20	▲ ( 11 )	0,45	0,57	0,70	▲ ( 6 )
IGP-M (%)	0,75	0,95	1,68	▲ ( 1 )	0,50	0,55	0,79	▲ ( 2 )
IPC-Fipe (%)	0,30	0,45	0,61	▲ ( 5 )	0,35	0,36	0,36	= ( 1 )
Taxa de câmbio - fim de período (R\$/US\$)	1,66	1,65	1,64	▼ ( 1 )	1,67	1,65	1,65	= ( 2 )
Meta Taxa Selic (% a.a.)	12,25	-	-		12,75	12,75	12,75	= ( 6 )



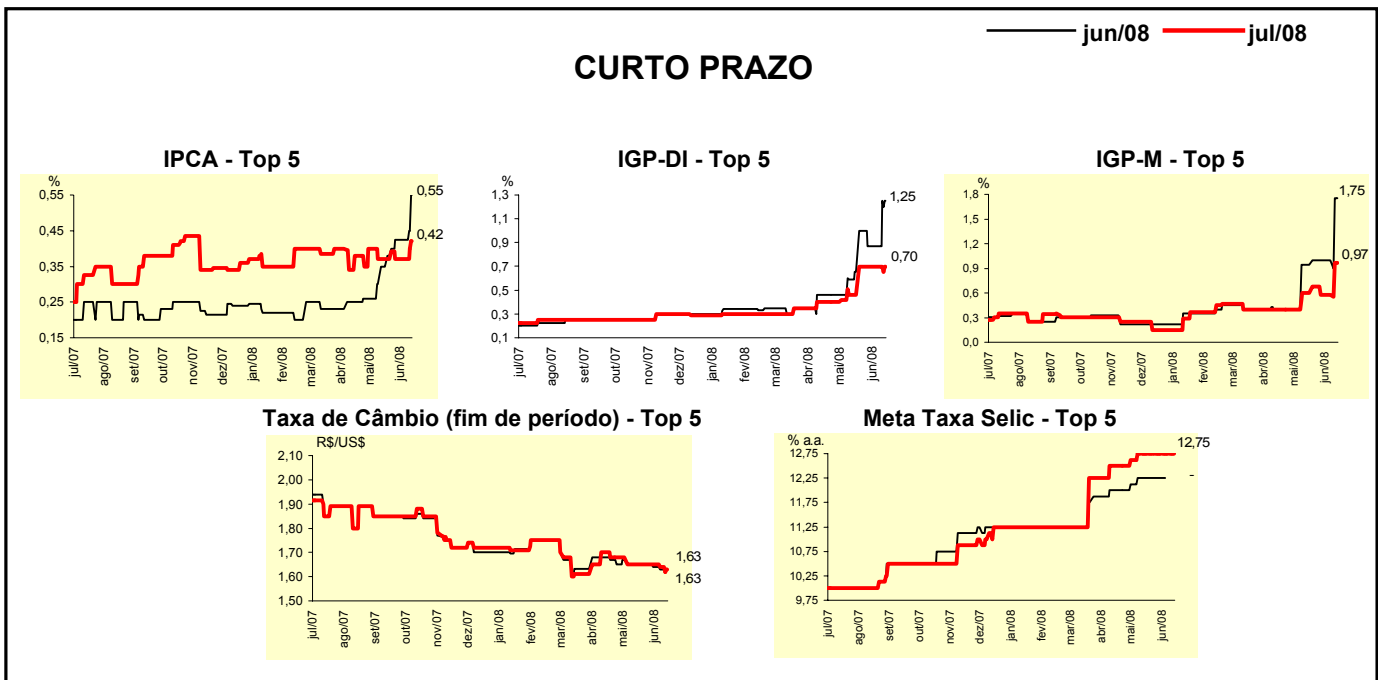
Mediana - Agregado	Expectativas de Mercado							
	2008				2009			
	Há 4 semanas	Há 1 semana	Hoje	Comportamento semanal*	Há 4 semanas	Há 1 semana	Hoje	Comportamento semanal*
IPCA (%)	5,12	5,55	5,80	▲ (12)	4,50	4,60	4,63	▲ (1)
IGP-DI (%)	7,89	9,01	9,96	▲ (14)	4,50	5,00	5,00	= (2)
IGP-M (%)	8,35	8,73	10,00	▲ (14)	4,52	4,86	5,00	▲ (5)
IPC-Fipe (%)	4,50	5,50	5,52	▲ (11)	4,10	4,40	4,50	▲ (5)
Taxa de câmbio - fim de período (R\$/US\$)	1,70	1,70	1,70	= (4)	1,78	1,78	1,77	▼ (1)
Taxa de câmbio - média do período (R\$/US\$)	1,70	1,70	1,70	= (4)	1,77	1,76	1,75	▼ (1)
Meta Taxa Selic - fim de período (% a.a.)	13,25	14,00	14,25	▲ (4)	12,00	12,50	12,75	▲ (1)
Meta Taxa Selic - média do período (% a.a.)	12,38	12,53	12,56	▲ (1)	12,25	12,87	13,20	▲ (14)
Dívida Líquida do Setor Público (% do PIB)	41,35	41,15	41,10	▼ (6)	40,00	40,00	40,00	= (4)
PIB (% de crescimento)	4,69	4,77	4,80	▲ (5)	4,00	4,00	4,00	= (10)
Produção Industrial (% de crescimento)	5,35	5,60	5,63	▲ (5)	4,50	4,50	4,50	= (22)
Conta Corrente (US\$ bilhões)	-20,00	-22,90	-23,00	▼ (3)	-28,65	-30,35	-30,95	▼ (3)
Balança Comercial (US\$ bilhões)	24,20	23,00	23,35	▲ (1)	15,00	15,00	15,61	▲ (1)
Invest. Estrangeiro Direto (US\$ bilhões)	32,00	33,00	34,15	▲ (1)	30,00	30,00	30,00	= (5)
Preços Administrados (%)	3,70	3,70	3,70	= (4)	4,40	4,50	4,68	▲ (1)

\* comportamento dos indicadores desde o último Relatório de Mercado; os valores entre parênteses expressam o número de semanas em que vem ocorrendo o último comportamento (▲ aumento, ▼ diminuição ou = estabilidade)



Mediana - Top 5 - Curto Prazo	Expectativas de Mercado							
	jun/08				jul/08			
	Há 4 semanas	Há 1 semana	Hoje	Comportamento semanal*	Há 4 semanas	Há 1 semana	Hoje	Comportamento semanal*
IPCA (%)	0,35	0,42	0,55	▲ (1)	0,37	0,37	0,42	▲ (1)
IGP-DI (%)	0,65	0,87	1,25	▲ (1)	0,46	0,70	0,70	= (3)
IGP-M (%)	0,94	1,00	1,75	▲ (1)	0,60	0,58	0,97	▲ (1)
Taxa de câmbio - fim de período (R\$/US\$)	1,65	1,63	1,63	= (1)	1,65	1,64	1,63	▼ (2)
Meta Taxa Selic (% a.a.)	12,25	-	-		12,75	12,75	12,75	= (5)

\* comportamento dos indicadores desde o último Relatório de Mercado; os valores entre parênteses expressam o número de semanas em que vem ocorrendo o último comportamento (▲ aumento, ▼ diminuição ou = estabilidade)

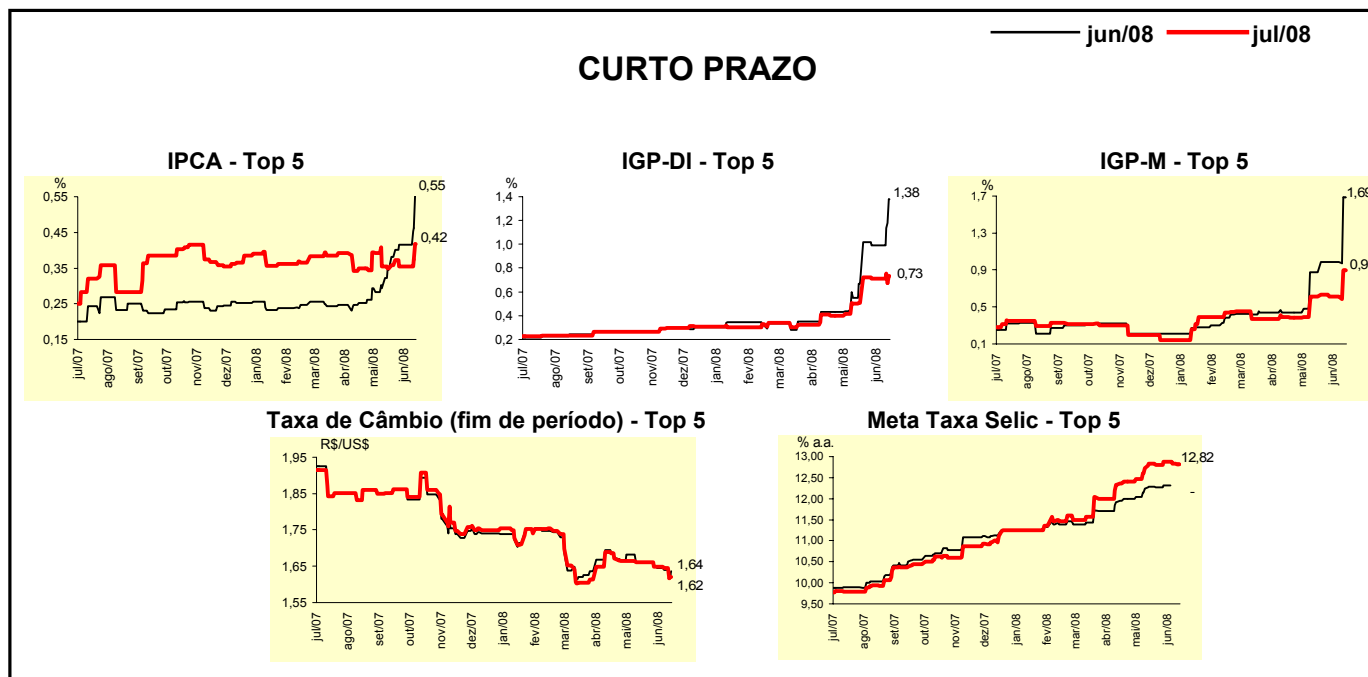


Mediana - Top 5	Expectativas de Mercado							
	2008				2009			
	Há 4 semanas	Há 1 semana	Hoje	Comportamento semanal*	Há 4 semanas	Há 1 semana	Hoje	Comportamento semanal*
<b>Curto Prazo</b>								
IPCA (%)	5,24	5,60	6,21	▲ (1)	4,60	4,60	5,00	▲ (1)
IGP-DI (%)	8,00	9,03	10,22	▲ (1)	4,50	4,50	5,50	▲ (1)
IGP-M (%)	9,03	9,72	10,35	▲ (1)	5,00	5,00	5,18	▲ (1)
Taxa de câmbio - fim de período (R\$/US\$)	1,70	1,69	1,63	▼ (1)	1,82	1,78	1,70	▼ (1)
Meta Taxa Selic - fim de período (% a.a.)	13,75	14,25	14,25	= (2)	12,13	12,63	12,63	= (2)
<b>Médio Prazo</b>								
IPCA (%)	5,55	5,70	6,16	▲ (1)	4,50	4,50	4,75	▲ (1)
IGP-DI (%)	8,07	8,90	9,11	▲ (1)	4,00	5,00	4,25	▼ (1)
IGP-M (%)	8,35	8,49	9,14	▲ (1)	4,45	4,70	4,20	▼ (1)
Taxa de câmbio - fim de período (R\$/US\$)	1,67	1,64	1,63	▼ (2)	1,78	1,75	1,75	= (2)
Meta Taxa Selic - fim de período (% a.a.)	14,13	14,00	14,00	= (3)	12,00	12,63	12,63	= (2)

\* comportamento dos indicadores desde o último Relatório de Mercado; os valores entre parênteses expressam o número de semanas em que vem ocorrendo o último comportamento (▲ aumento, ▼ diminuição ou = estabilidade)

Expectativas de Mercado								
Média - Top 5 - Curto Prazo	jun/08				jul/08			
	Há 4 semanas	Há 1 semana	Hoje	Comportamento semanal*	Há 4 semanas	Há 1 semana	Hoje	Comportamento semanal*
IPCA (%)	0,34	0,41	0,55	▲ (1)	0,35	0,35	0,42	▲ (1)
IGP-DI (%)	0,67	0,99	1,38	▲ (1)	0,51	0,71	0,73	▲ (1)
IGP-M (%)	0,88	0,99	1,69	▲ (1)	0,61	0,61	0,90	▲ (1)
Taxa de câmbio - fim de período (R\$/US\$)	1,66	1,64	1,64	= (2)	1,66	1,64	1,62	▼ (3)
Meta Taxa Selic (% a.a.)	12,29	-	-		12,84	12,84	12,82	▼ (2)

\* comportamento dos indicadores desde o último Relatório de Mercado; os valores entre parênteses expressam o número de semanas em que vem ocorrendo o último comportamento (▲ aumento, ▼ diminuição ou = estabilidade)



Expectativas de Mercado								
Média - Top 5	2008				2009			
	Há 4 semanas	Há 1 semana	Hoje	Comportamento semanal*	Há 4 semanas	Há 1 semana	Hoje	Comportamento semanal*
<b>Curto Prazo</b>								
IPCA (%)	5,30	5,51	6,06	▲ (1)	4,64	4,68	4,96	▲ (1)
IGP-DI (%)	8,00	9,57	10,15	▲ (1)	4,65	4,75	5,55	▲ (1)
IGP-M (%)	9,12	9,23	10,30	▲ (1)	4,92	4,92	5,19	▲ (1)
Taxa de câmbio - fim de período (R\$/US\$)	1,68	1,66	1,63	▼ (1)	1,77	1,77	1,69	▼ (1)
Meta Taxa Selic - fim de período (% a.a.)	13,75	14,09	14,07	▼ (1)	12,55	12,93	12,91	▼ (1)
<b>Médio Prazo</b>								
IPCA (%)	5,42	5,71	6,06	▲ (9)	4,40	4,42	4,75	▲ (1)
IGP-DI (%)	7,73	9,16	9,78	▲ (1)	4,13	4,90	4,63	▼ (1)
IGP-M (%)	8,45	8,82	9,60	▲ (1)	4,68	4,93	4,60	▼ (1)
Taxa de câmbio - fim de período (R\$/US\$)	1,67	1,65	1,65	= (1)	1,75	1,75	1,76	▲ (1)
Meta Taxa Selic - fim de período (% a.a.)	14,00	14,13	14,08	▼ (1)	12,42	12,79	12,83	▲ (1)

\* comportamento dos indicadores desde o último Relatório de Mercado; os valores entre parênteses expressam o número de semanas em que vem ocorrendo o último comportamento (▲ aumento, ▼ diminuição ou = estabilidade)