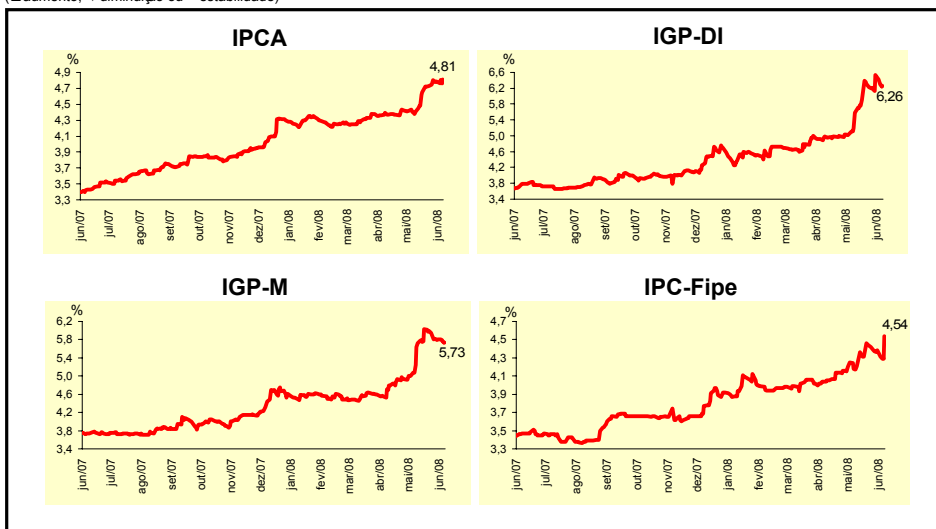
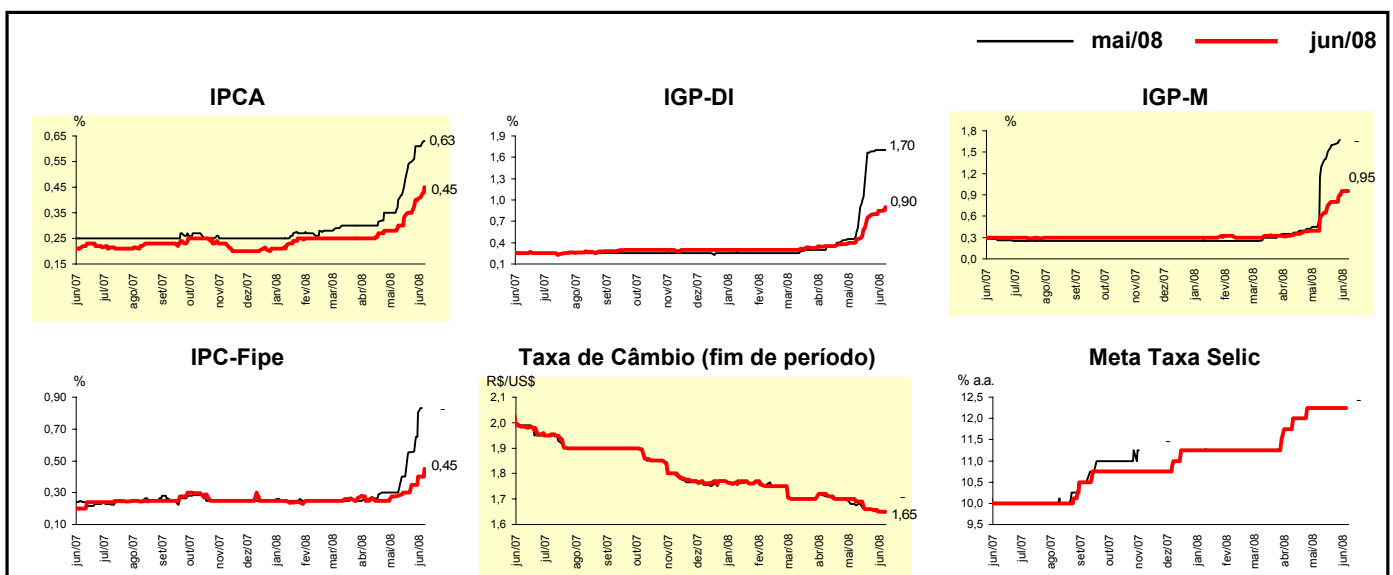


Expectativas de Mercado				
Inflação nos próximos 12 meses - Suavizada				
Mediana - Agregado	Há 4 semanas	Há 1 semana	Hoje	Comportamento semanal*
IPCA (%)	4,41	4,79	4,81	▲ (4)
IGP-DI (%)	5,58	6,53	6,26	▼ (1)
IGP-M (%)	5,72	5,81	5,73	▼ (3)
IPC-Fipe (%)	4,21	4,38	4,54	▲ (1)

\* comportamento dos indicadores desde o último Relatório de Mercado; os valores entre parênteses expressam o número de semanas em que vem ocorrendo o último comportamento (▲ aumento, ▼ diminuição ou = estabilidade)

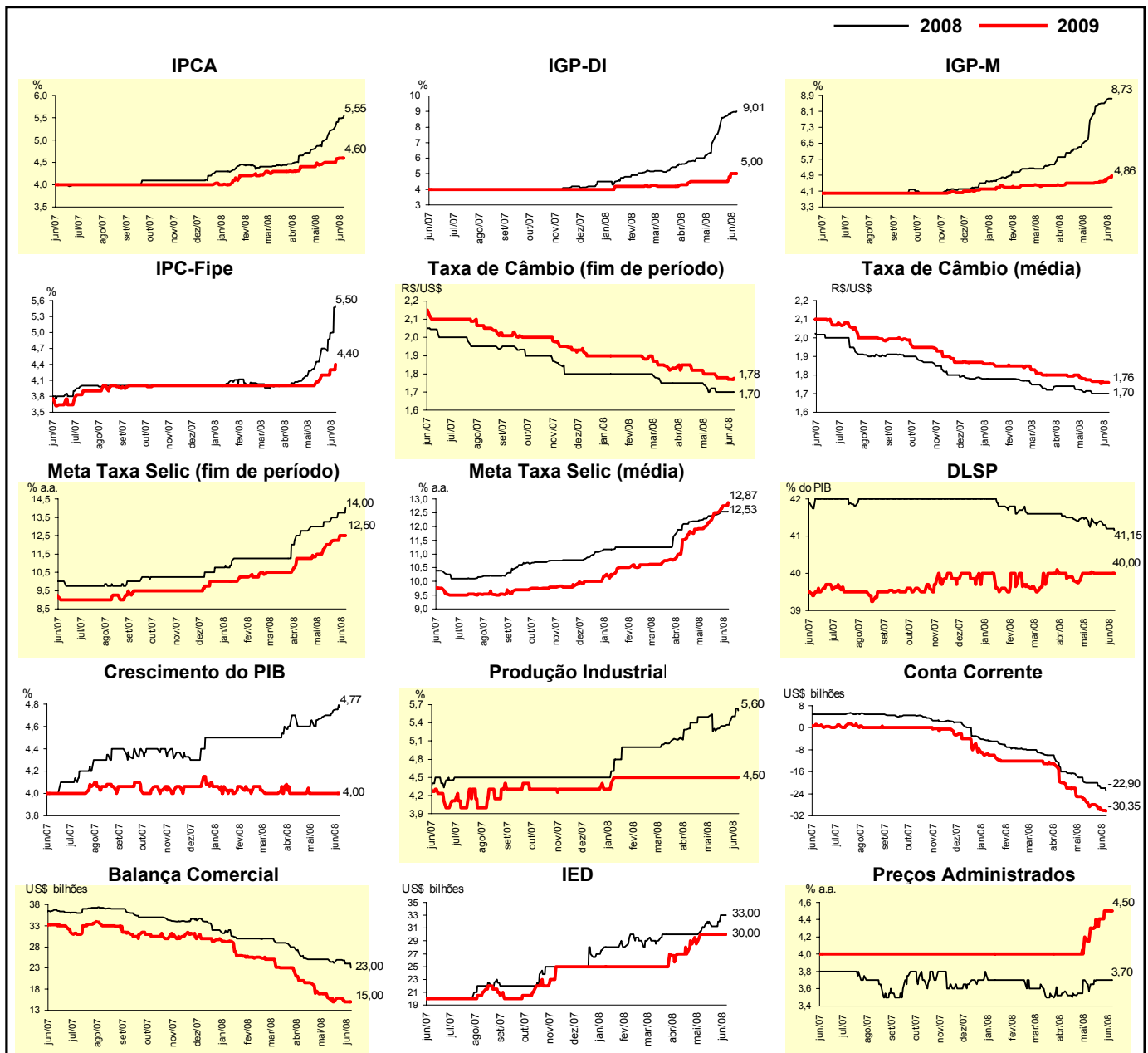


Mediana - Agregado	Expectativas de Mercado							
	mai/08				jun/08			
	Há 4 semanas	Há 1 semana	Hoje	Comportamento semanal*	Há 4 semanas	Há 1 semana	Hoje	Comportamento semanal*
IPCA (%)	0,40	0,61	0,63	▲ (5)	0,30	0,41	0,45	▲ (5)
IGP-DI (%)	0,60	1,70	1,70	= (1)	0,45	0,85	0,90	▲ (10)
IGP-M (%)	1,30	-	-		0,60	0,95	0,95	= (1)
IPC-Fipe (%)	0,30	0,81	-		0,28	0,40	0,45	▲ (4)
Taxa de câmbio - fim de período (R\$/US\$)	1,68	1,65	-		1,69	1,65	1,65	= (1)
Meta Taxa Selic (% a.a.)	-	-	-		12,25	12,25	-	



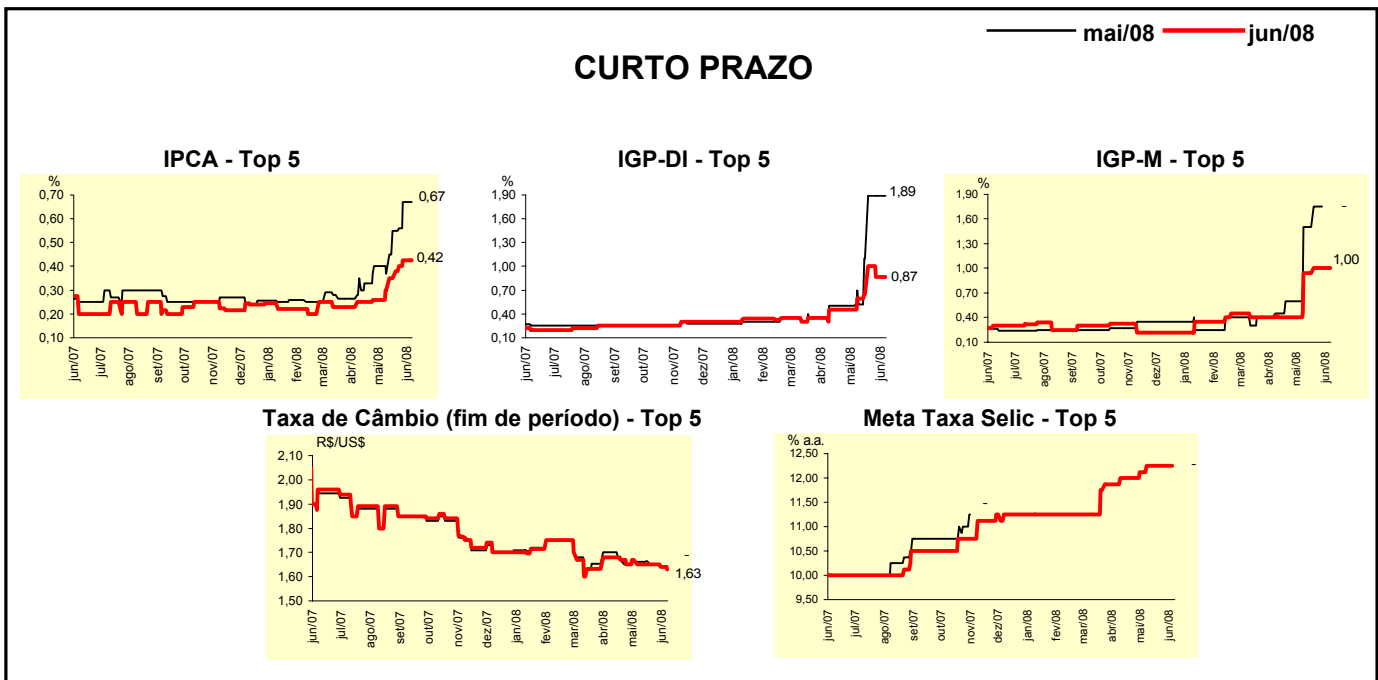
Mediana - Agregado	Expectativas de Mercado							
	2008				2009			
	Há 4 semanas	Há 1 semana	Hoje	Comportamento semanal*	Há 4 semanas	Há 1 semana	Hoje	Comportamento semanal*
IPCA (%)	4,96	5,48	5,55	▲ (11)	4,47	4,60	4,60	▬ (1)
IGP-DI (%)	7,19	8,92	9,01	▲ (13)	4,50	5,00	5,00	▬ (1)
IGP-M (%)	7,67	8,70	8,73	▲ (13)	4,50	4,70	4,86	▲ (4)
IPC-Fipe (%)	4,32	4,99	5,50	▲ (10)	4,00	4,30	4,40	▲ (4)
Taxa de câmbio - fim de período (R\$/US\$)	1,72	1,70	1,70	▬ (3)	1,80	1,77	1,78	▲ (1)
Taxa de câmbio - média do período (R\$/US\$)	1,72	1,70	1,70	▬ (3)	1,78	1,76	1,76	▬ (1)
Meta Taxa Selic - fim de período (% a.a.)	13,25	13,75	14,00	▲ (3)	11,75	12,50	12,50	▬ (1)
Meta Taxa Selic - média do período (% a.a.)	12,28	12,53	12,53	▬ (1)	12,02	12,75	12,87	▲ (13)
Dívida Líquida do Setor Público (% do PIB)	41,47	41,20	41,15	▼ (5)	40,04	40,00	40,00	▬ (3)
PIB (% de crescimento)	4,66	4,75	4,77	▲ (4)	4,00	4,00	4,00	▬ (9)
Produção Industrial (% de crescimento)	5,27	5,51	5,60	▲ (4)	4,50	4,50	4,50	▬ (21)
Conta Corrente (US\$ bilhões)	-19,80	-22,00	-22,90	▼ (2)	-25,85	-29,75	-30,35	▼ (2)
Balança Comercial (US\$ bilhões)	25,00	24,00	23,00	▼ (2)	16,00	15,00	15,00	▬ (1)
Invest. Estrangeiro Direto (US\$ bilhões)	31,00	33,00	33,00	▬ (1)	30,00	30,00	30,00	▬ (4)
Preços Administrados (%)	3,65	3,70	3,70	▬ (3)	4,31	4,50	4,50	▬ (1)

\* comportamento dos indicadores desde o último Relatório de Mercado; os valores entre parênteses expressam o número de semanas em que vem ocorrendo o último comportamento (▲ aumento, ▼ diminuição ou = estabilidade)



Expectativas de Mercado								
Mediana - Top 5 - Curto Prazo	mai/08				jun/08			
	Há 4 semanas	Há 1 semana	Hoje	Comportamento semanal*	Há 4 semanas	Há 1 semana	Hoje	Comportamento semanal*
IPCA (%)	0,37	0,67	0,67	= (1)	0,30	0,42	0,42	= (1)
IGP-DI (%)	0,52	1,89	1,89	= (2)	0,59	0,87	0,87	= (1)
IGP-M (%)	1,50	-	-		0,94	1,00	1,00	= (2)
Taxa de câmbio - fim de período (R\$/US\$)	1,66	1,64	-		1,65	1,64	1,63	▼ (2)
Meta Taxa Selic (% a.a.)	-	-	-		12,25	12,25	-	

\* comportamento dos indicadores desde o último Relatório de Mercado; os valores entre parênteses expressam o número de semanas em que vem ocorrendo o último comportamento (▲ aumento, ▼ diminuição ou = estabilidade)

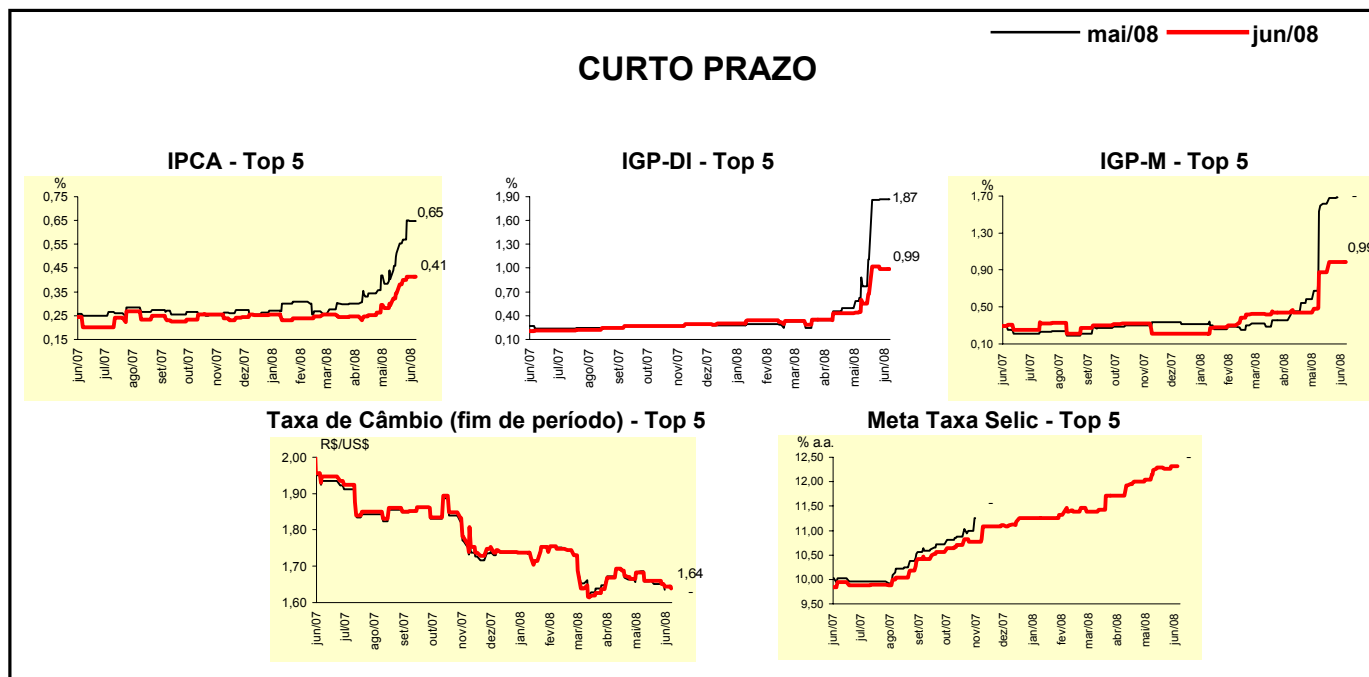


Expectativas de Mercado								
Mediana - Top 5	2008				2009			
	Há 4 semanas	Há 1 semana	Hoje	Comportamento semanal*	Há 4 semanas	Há 1 semana	Hoje	Comportamento semanal*
<b>Curto Prazo</b>								
IPCA (%)	5,06	5,60	5,60	= (1)	4,60	4,60	4,60	= (4)
IGP-DI (%)	8,00	9,03	9,03	= (2)	4,00	4,50	4,50	= (3)
IGP-M (%)	9,03	9,72	9,72	= (1)	5,00	5,00	5,00	= (7)
Taxa de câmbio - fim de período (R\$/US\$)	1,70	1,68	1,69	▲ (1)	1,82	1,77	1,78	▲ (1)
Meta Taxa Selic - fim de período (% a.a.)	13,25	14,25	14,25	= (1)	12,13	12,63	12,63	= (1)
<b>Médio Prazo</b>								
IPCA (%)	5,39	5,70	5,70	= (1)	4,50	4,50	4,50	= (4)
IGP-DI (%)	8,07	8,90	8,90	= (2)	4,00	5,00	5,00	= (1)
IGP-M (%)	7,68	8,49	8,49	= (1)	4,45	4,45	4,70	▲ (1)
Taxa de câmbio - fim de período (R\$/US\$)	1,67	1,67	1,64	▼ (1)	1,78	1,75	1,75	= (1)
Meta Taxa Selic - fim de período (% a.a.)	13,25	14,00	14,00	= (2)	12,00	12,63	12,63	= (1)

\* comportamento dos indicadores desde o último Relatório de Mercado; os valores entre parênteses expressam o número de semanas em que vem ocorrendo o último comportamento (▲ aumento, ▼ diminuição ou = estabilidade)

Expectativas de Mercado								
Média - Top 5 - Curto Prazo	mai/08				jun/08			
	Há 4 semanas	Há 1 semana	Hoje	Comportamento semanal*	Há 4 semanas	Há 1 semana	Hoje	Comportamento semanal*
IPCA (%)	0,40	0,65	0,65	= (1)	0,29	0,41	0,41	= (1)
IGP-DI (%)	0,77	1,87	1,87	= (1)	0,55	0,99	0,99	= (1)
IGP-M (%)	1,59	-	-		0,88	0,99	0,99	= (2)
Taxa de câmbio - fim de período (R\$/US\$)	1,66	1,64	-		1,66	1,64	1,64	= (1)
Meta Taxa Selic (% a.a.)	-	-	-		12,23	12,32	-	

\* comportamento dos indicadores desde o último Relatório de Mercado; os valores entre parênteses expressam o número de semanas em que vem ocorrendo o último comportamento (▲ aumento, ▼ diminuição ou = estabilidade)



Expectativas de Mercado								
Média - Top 5	2008				2009			
	Há 4 semanas	Há 1 semana	Hoje	Comportamento semanal*	Há 4 semanas	Há 1 semana	Hoje	Comportamento semanal*
<b>Curto Prazo</b>								
IPCA (%)	5,11	5,51	5,51	= (1)	4,64	4,68	4,68	= (2)
IGP-DI (%)	7,51	9,57	9,57	= (2)	4,29	4,75	4,75	= (2)
IGP-M (%)	9,10	9,23	9,23	= (1)	4,92	4,92	4,92	= (4)
Taxa de câmbio - fim de período (R\$/US\$)	1,68	1,66	1,66	= (1)	1,78	1,75	1,77	▲ (1)
Meta Taxa Selic - fim de período (% a.a.)	13,38	14,09	14,09	= (1)	12,29	12,91	12,93	▲ (7)
<b>Médio Prazo</b>								
IPCA (%)	5,36	5,61	5,71	▲ (8)	4,40	4,42	4,42	= (2)
IGP-DI (%)	7,73	9,16	9,16	= (1)	4,13	4,90	4,90	= (1)
IGP-M (%)	7,52	8,82	8,82	= (1)	4,68	4,80	4,93	▲ (1)
Taxa de câmbio - fim de período (R\$/US\$)	1,69	1,67	1,65	▼ (1)	1,76	1,77	1,75	▼ (1)
Meta Taxa Selic - fim de período (% a.a.)	13,25	14,13	14,13	= (1)	11,92	12,79	12,79	= (1)

\* comportamento dos indicadores desde o último Relatório de Mercado; os valores entre parênteses expressam o número de semanas em que vem ocorrendo o último comportamento (▲ aumento, ▼ diminuição ou = estabilidade)