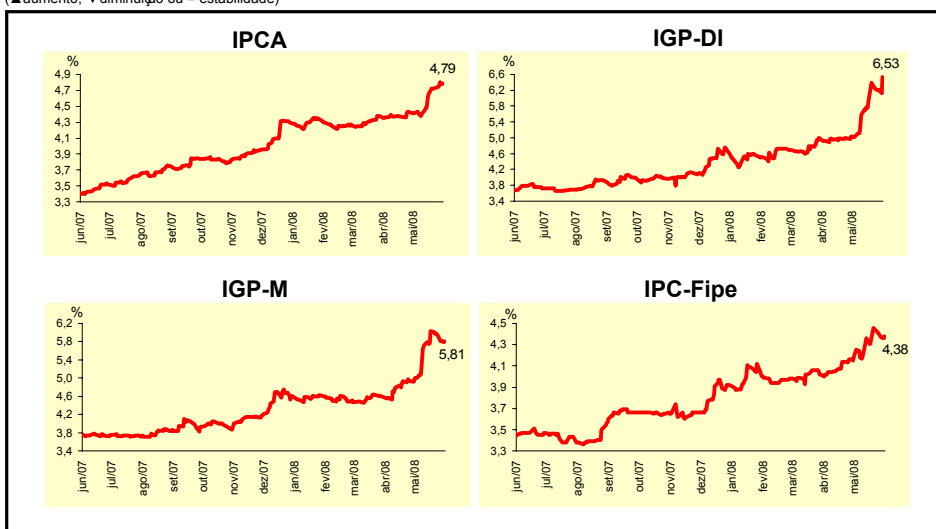
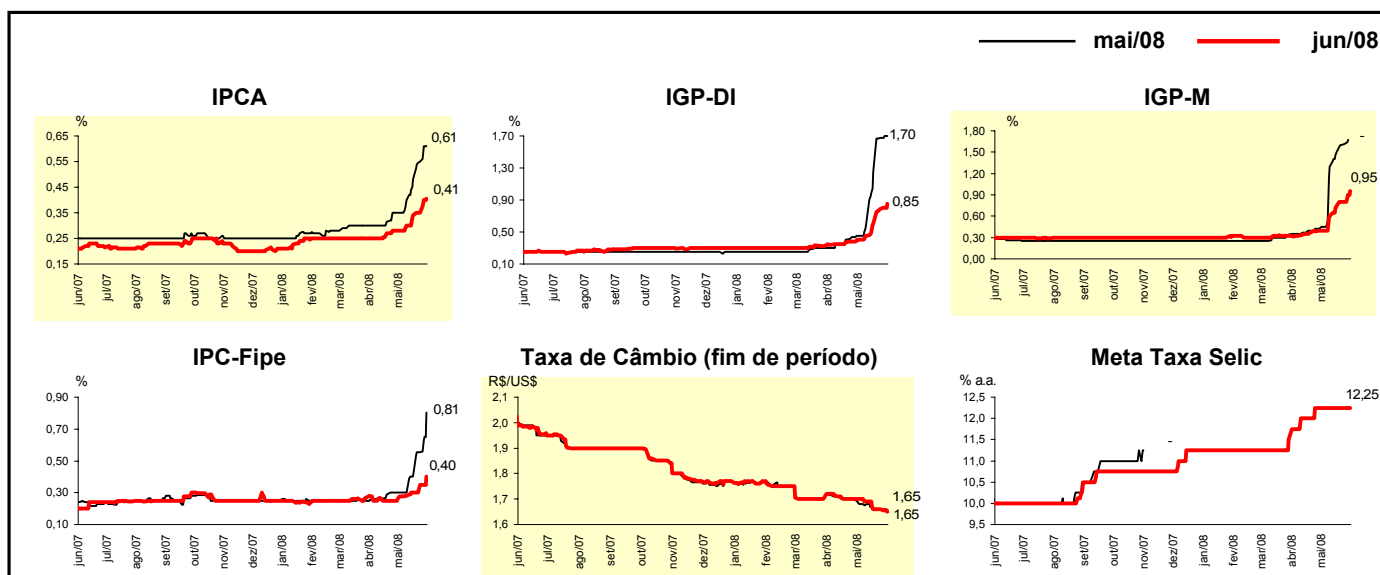


Expectativas de Mercado				
Inflação nos próximos 12 meses - Suavizada				
Mediana - Agregado	Há 4 semanas	Há 1 semana	Hoje	Comportamento semanal*
IPCA (%)	4,42	4,73	4,79	▲ (3)
IGP-DI (%)	5,02	6,23	6,53	▲ (5)
IGP-M (%)	5,01	5,94	5,81	▼ (2)
IPC-Fipe (%)	4,25	4,42	4,38	▼ (1)

* comportamento dos indicadores desde o último Relatório de Mercado; os valores entre parênteses expressam o número de semanas em que vem ocorrendo o último comportamento
 (▲ aumento, ▼ diminuição ou = estabilidade)

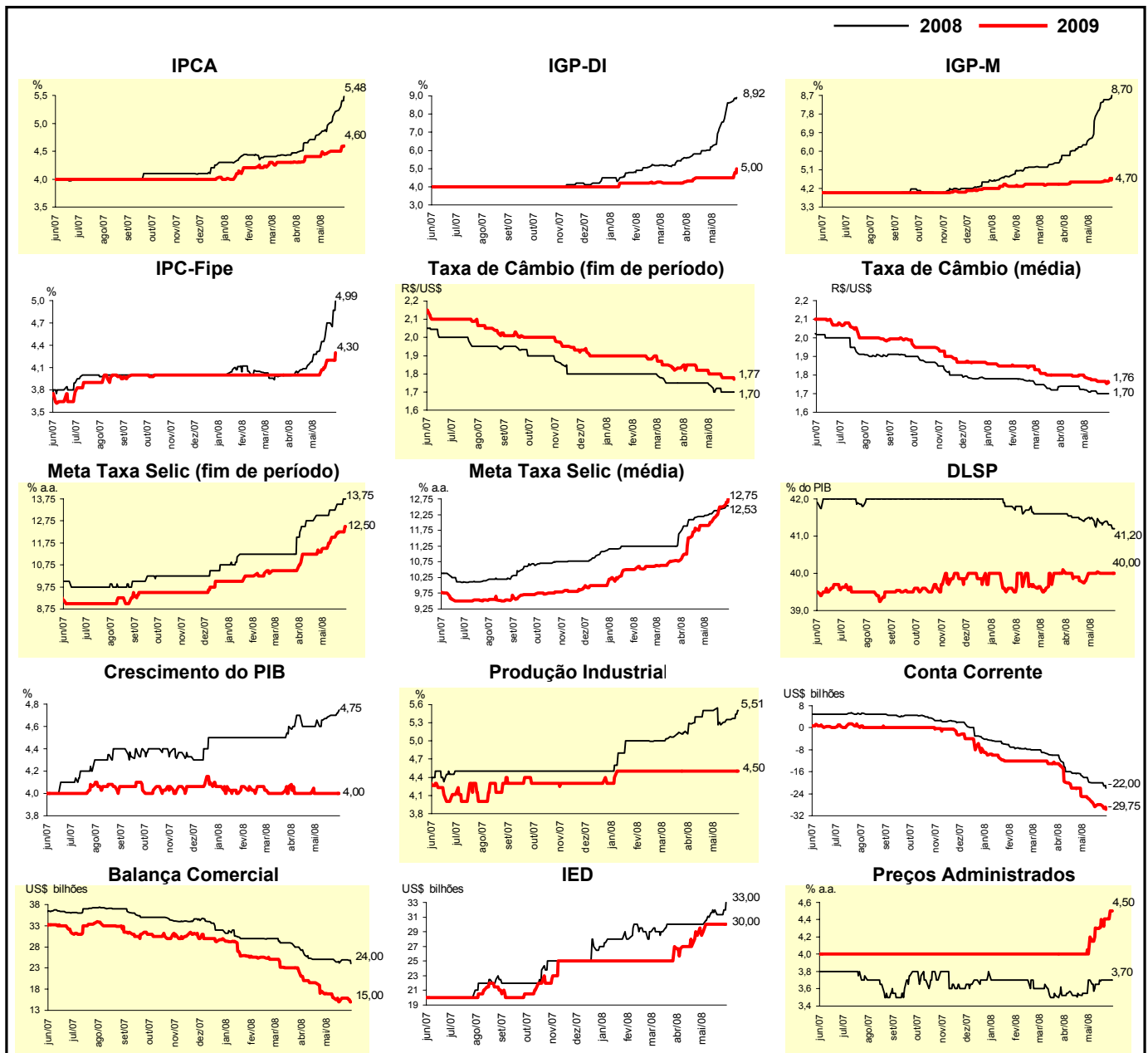


Mediana - Agregado	Expectativas de Mercado							
	mai/08				jun/08			
	Há 4 semanas	Há 1 semana	Hoje	Comportamento semanal*	Há 4 semanas	Há 1 semana	Hoje	Comportamento semanal*
IPCA (%)	0,35	0,55	0,61	▲ (4)	0,28	0,35	0,41	▲ (4)
IGP-DI (%)	0,45	1,68	1,70	▲ (8)	0,40	0,79	0,85	▲ (9)
IGP-M (%)	0,45	1,61	-	-	0,40	0,80	0,95	▲ (8)
IPC-Fipe (%)	0,30	0,56	0,81	▲ (3)	0,28	0,35	0,40	▲ (3)
Taxa de câmbio - fim de período (R\$/US\$)	1,68	1,66	1,65	▼ (1)	1,70	1,66	1,65	▼ (1)
Meta Taxa Selic (% a.a.)	-	-	-	-	12,25	12,25	12,25	= (5)



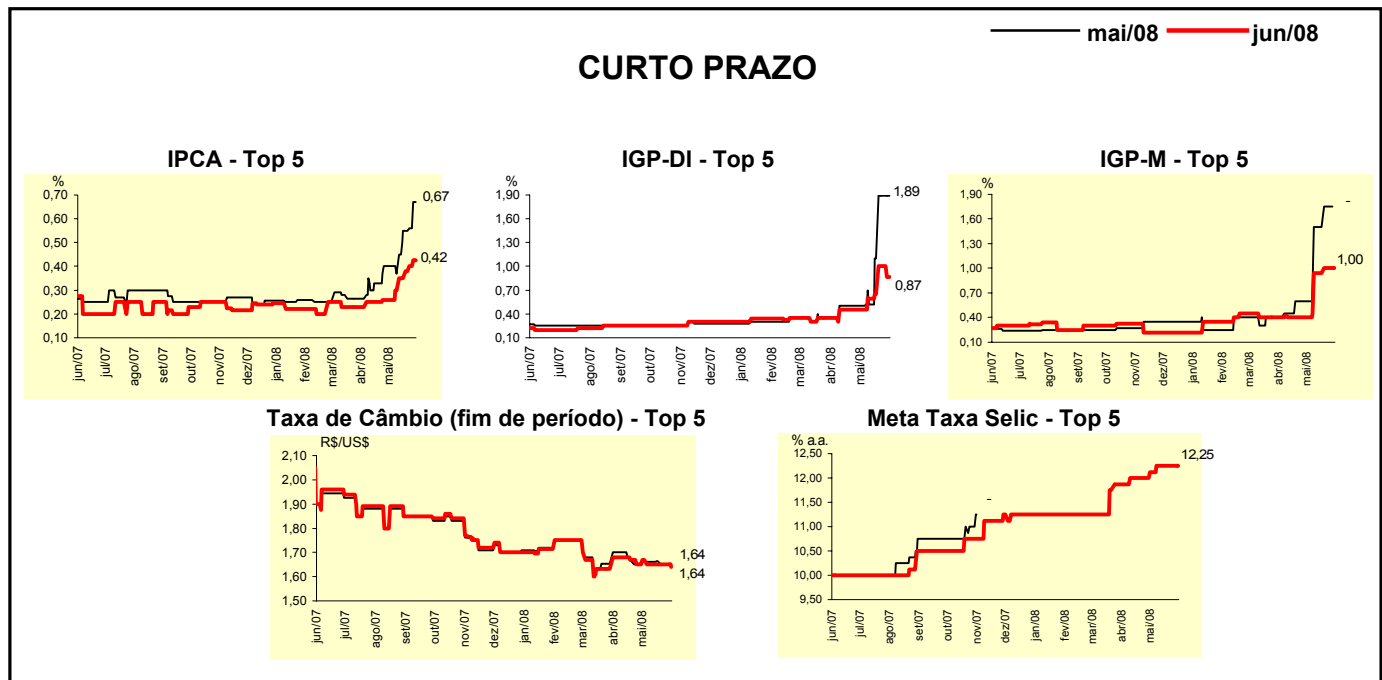
Mediana - Agregado	Expectativas de Mercado							
	2008				2009			
	Há 4 semanas	Há 1 semana	Hoje	Comportamento semanal*	Há 4 semanas	Há 1 semana	Hoje	Comportamento semanal*
IPCA (%)	4,86	5,24	5,48	▲ (10)	4,49	4,50	4,60	▲ (1)
IGP-DI (%)	6,28	8,66	8,92	▲ (12)	4,50	4,50	5,00	▲ (1)
IGP-M (%)	6,59	8,49	8,70	▲ (12)	4,50	4,57	4,70	▲ (3)
IPC-Fipe (%)	4,28	4,70	4,99	▲ (9)	4,00	4,20	4,30	▲ (3)
Taxa de câmbio - fim de período (R\$/US\$)	1,74	1,70	1,70	= (2)	1,80	1,78	1,77	▼ (1)
Taxa de câmbio - média do período (R\$/US\$)	1,72	1,70	1,70	= (2)	1,79	1,77	1,76	▼ (1)
Meta Taxa Selic - fim de período (% a.a.)	13,00	13,50	13,75	▲ (2)	11,50	12,25	12,50	▲ (6)
Meta Taxa Selic - média do período (% a.a.)	12,22	12,44	12,53	▲ (10)	11,91	12,50	12,75	▲ (12)
Dívida Líquida do Setor Público (% do PIB)	41,50	41,30	41,20	▼ (4)	40,00	40,00	40,00	= (2)
PIB (% de crescimento)	4,66	4,70	4,75	▲ (3)	4,00	4,00	4,00	= (8)
Produção Industrial (% de crescimento)	5,52	5,37	5,51	▲ (3)	4,50	4,50	4,50	= (20)
Conta Corrente (US\$ bilhões)	-18,00	-20,00	-22,00	▼ (1)	-25,00	-28,00	-29,75	▼ (1)
Balança Comercial (US\$ bilhões)	25,00	24,90	24,00	▼ (1)	16,95	15,95	15,00	▼ (1)
Invest. Estrangeiro Direto (US\$ bilhões)	30,00	31,30	33,00	▲ (1)	29,00	30,00	30,00	= (3)
Preços Administrados (%)	3,70	3,70	3,70	= (2)	4,20	4,41	4,50	▲ (5)

* comportamento dos indicadores desde o último Relatório de Mercado; os valores entre parênteses expressam o número de semanas em que vem ocorrendo o último comportamento (▲ aumento, ▼ diminuição ou = estabilidade)



Expectativas de Mercado								
Mediana - Top 5 - Curto Prazo	mai/08				jun/08			
	Há 4 semanas	Há 1 semana	Hoje	Comportamento semanal*	Há 4 semanas	Há 1 semana	Hoje	Comportamento semanal*
IPCA (%)	0,40	0,56	0,67	▲ (3)	0,26	0,40	0,42	▲ (4)
IGP-DI (%)	0,50	1,89	1,89	= (1)	0,46	1,00	0,87	▼ (1)
IGP-M (%)	0,60	1,75	-		0,40	1,00	1,00	= (1)
Taxa de câmbio - fim de período (R\$/US\$)	1,66	1,65	1,64	▼ (2)	1,67	1,65	1,64	▼ (1)
Meta Taxa Selic (% a.a.)	-	-	-		12,13	12,25	12,25	= (3)

* comportamento dos indicadores desde o último Relatório de Mercado; os valores entre parênteses expressam o número de semanas em que vem ocorrendo o último comportamento (▲ aumento, ▼ diminuição ou = estabilidade)

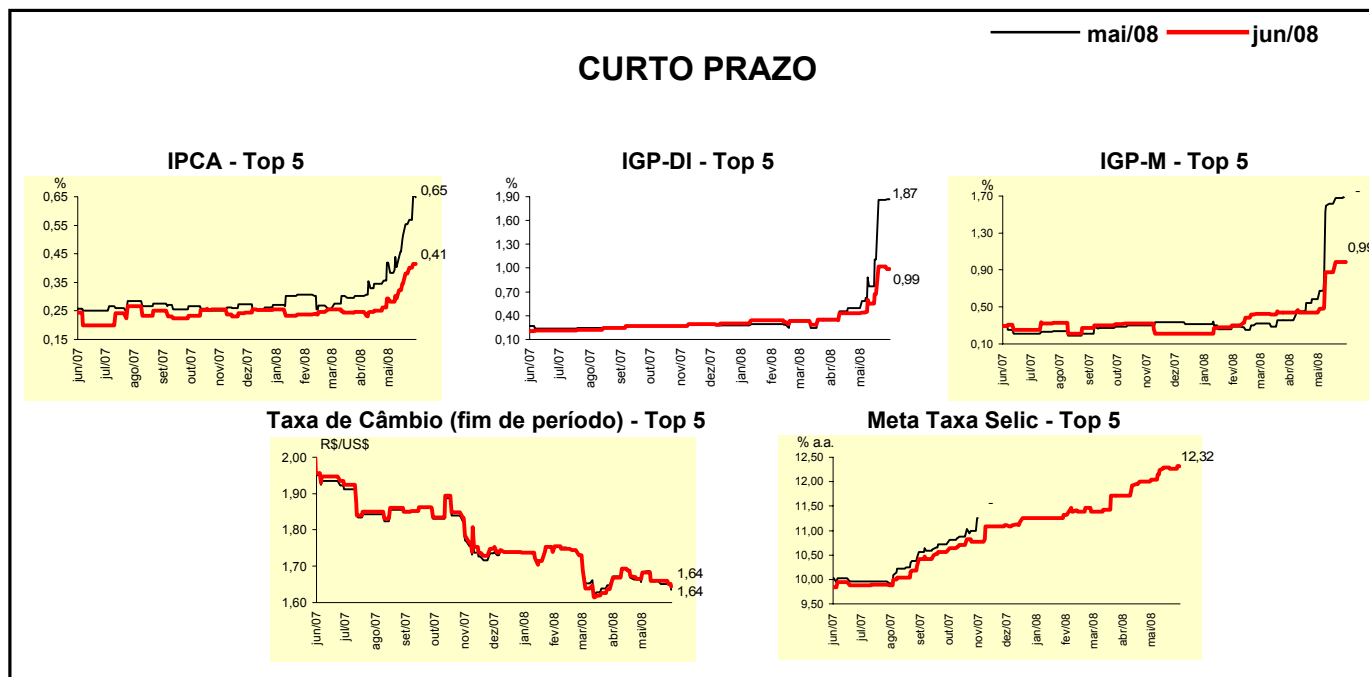


Expectativas de Mercado								
Mediana - Top 5	2008				2009			
	Há 4 semanas	Há 1 semana	Hoje	Comportamento semanal*	Há 4 semanas	Há 1 semana	Hoje	Comportamento semanal*
Curto Prazo								
IPCA (%)	5,04	5,47	5,60	▲ (10)	4,50	4,60	4,60	= (3)
IGP-DI (%)	6,58	9,03	9,03	= (1)	4,50	4,50	4,50	= (2)
IGP-M (%)	7,39	9,96	9,72	▼ (1)	5,00	5,00	5,00	= (6)
Taxa de câmbio - fim de período (R\$/US\$)	1,74	1,70	1,68	▼ (1)	1,85	1,77	1,77	= (1)
Meta Taxa Selic - fim de período (% a.a.)	13,13	13,88	14,25	▲ (5)	12,00	12,25	12,63	▲ (2)
Médio Prazo								
IPCA (%)	4,74	5,60	5,70	▲ (4)	4,40	4,50	4,50	= (3)
IGP-DI (%)	6,28	8,90	8,90	= (1)	4,50	4,50	5,00	▲ (2)
IGP-M (%)	6,54	8,35	8,49	▲ (1)	4,50	4,45	4,45	= (3)
Taxa de câmbio - fim de período (R\$/US\$)	1,67	1,67	1,67	= (4)	1,80	1,78	1,75	▼ (1)
Meta Taxa Selic - fim de período (% a.a.)	13,00	14,00	14,00	= (1)	12,00	12,00	12,63	▲ (1)

* comportamento dos indicadores desde o último Relatório de Mercado; os valores entre parênteses expressam o número de semanas em que vem ocorrendo o último comportamento (▲ aumento, ▼ diminuição ou = estabilidade)

Expectativas de Mercado								
Média - Top 5 - Curto Prazo	mai/08				jun/08			
	Há 4 semanas	Há 1 semana	Hoje	Comportamento semanal*	Há 4 semanas	Há 1 semana	Hoje	Comportamento semanal*
IPCA (%)	0,38	0,57	0,65	▲ (8)	0,28	0,40	0,41	▲ (6)
IGP-DI (%)	0,58	1,86	1,87	▲ (5)	0,44	1,02	0,99	▼ (1)
IGP-M (%)	0,68	1,68	-		0,48	0,99	0,99	= (1)
Taxa de câmbio - fim de período (R\$/US\$)	1,68	1,65	1,64	▼ (2)	1,68	1,66	1,64	▼ (1)
Meta Taxa Selic (% a.a.)	-	-	-		12,04	12,27	12,32	▲ (1)

* comportamento dos indicadores desde o último Relatório de Mercado; os valores entre parênteses expressam o número de semanas em que vem ocorrendo o último comportamento (▲ aumento, ▼ diminuição ou = estabilidade)



Expectativas de Mercado								
Média - Top 5	2008				2009			
	Há 4 semanas	Há 1 semana	Hoje	Comportamento semanal*	Há 4 semanas	Há 1 semana	Hoje	Comportamento semanal*
Curto Prazo								
IPCA (%)	5,03	5,45	5,51	▲ (10)	4,54	4,68	4,68	= (1)
IGP-DI (%)	6,91	9,57	9,57	= (1)	4,62	4,75	4,75	= (1)
IGP-M (%)	7,24	9,31	9,23	▼ (1)	4,80	4,92	4,92	= (3)
Taxa de câmbio - fim de período (R\$/US\$)	1,71	1,67	1,66	▼ (2)	1,82	1,75	1,75	= (1)
Meta Taxa Selic - fim de período (% a.a.)	12,93	13,79	14,09	▲ (5)	11,62	12,61	12,91	▲ (6)
Médio Prazo								
IPCA (%)	4,97	5,56	5,61	▲ (7)	4,33	4,42	4,42	= (1)
IGP-DI (%)	6,18	8,96	9,16	▲ (2)	4,33	4,60	4,90	▲ (2)
IGP-M (%)	6,53	8,33	8,82	▲ (1)	4,54	4,80	4,80	= (1)
Taxa de câmbio - fim de período (R\$/US\$)	1,69	1,67	1,67	= (2)	1,79	1,75	1,77	▲ (1)
Meta Taxa Selic - fim de período (% a.a.)	13,15	14,04	14,13	▲ (5)	11,95	12,50	12,79	▲ (3)

* comportamento dos indicadores desde o último Relatório de Mercado; os valores entre parênteses expressam o número de semanas em que vem ocorrendo o último comportamento (▲ aumento, ▼ diminuição ou = estabilidade)