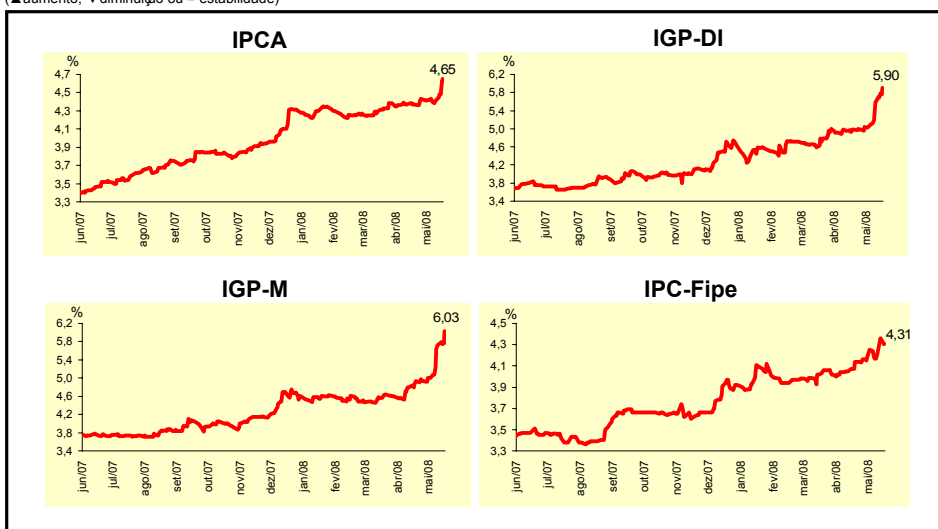


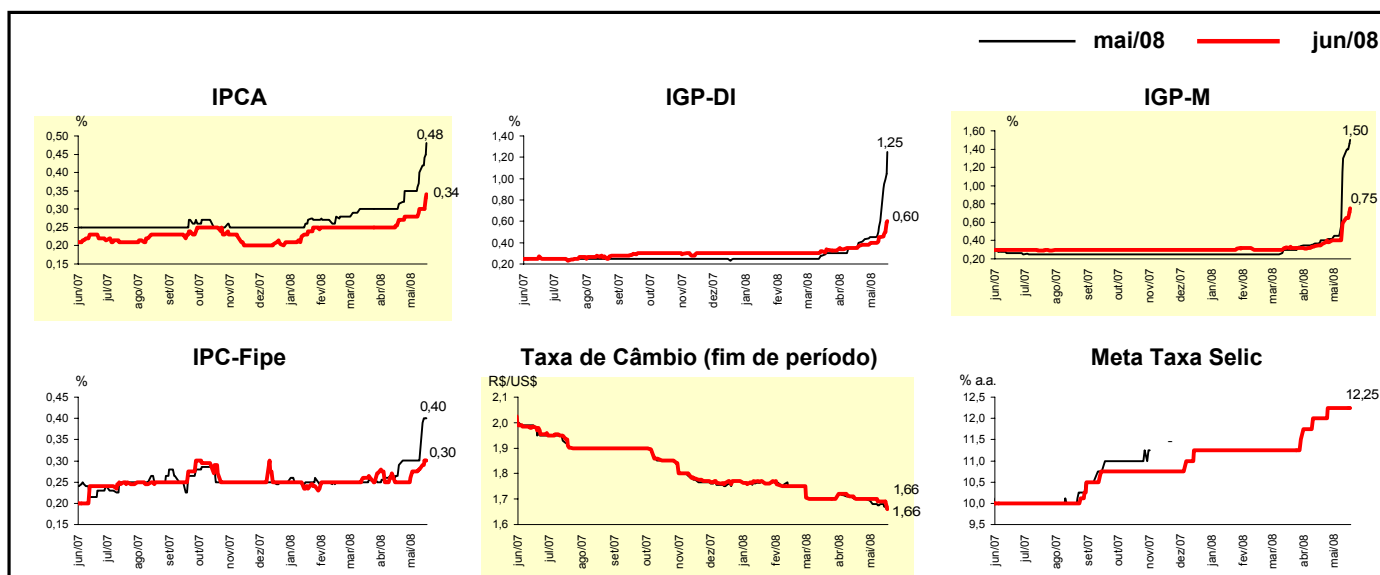
Expectativas de Mercado				
Inflação nos próximos 12 meses - Suavizada				
Mediana - Agregado	Há 4 semanas	Há 1 semana	Hoje	Comportamento semanal*
IPCA (%)	4,37	4,41	4,65	▲ (1)
IGP-DI (%)	4,99	5,58	5,90	▲ (3)
IGP-M (%)	4,93	5,72	6,03	▲ (6)
IPC-Fipe (%)	4,14	4,21	4,31	▲ (1)

* comportamento dos indicadores desde o último Relatório de Mercado; os valores entre parênteses expressam o número de semanas em que vem ocorrendo o último comportamento

(▲ aumento, ▼ diminuição ou = estabilidade)

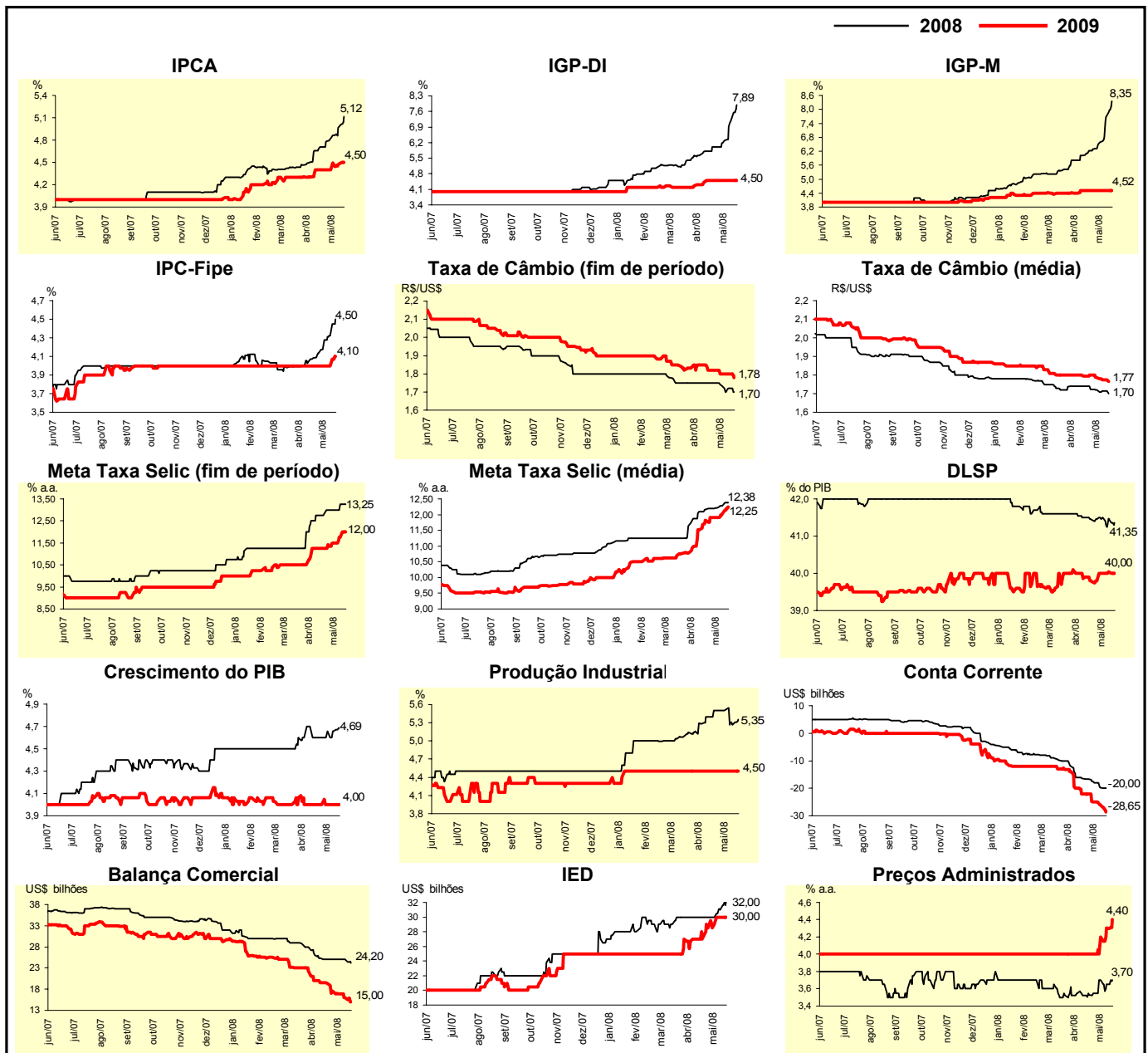


Mediana - Agregado	Expectativas de Mercado							
	mai/08				jun/08			
	Há 4 semanas	Há 1 semana	Hoje	Comportamento semanal*	Há 4 semanas	Há 1 semana	Hoje	Comportamento semanal*
IPCA (%)	0,31	0,40	0,48	▲ (2)	0,27	0,30	0,34	▲ (2)
IGP-DI (%)	0,40	0,60	1,25	▲ (6)	0,37	0,45	0,60	▲ (7)
IGP-M (%)	0,40	1,30	1,50	▲ (8)	0,36	0,60	0,75	▲ (6)
IPC-Fipe (%)	0,29	0,30	0,40	▲ (1)	0,25	0,28	0,30	▲ (1)
Taxa de câmbio - fim de período (R\$/US\$)	1,70	1,68	1,66	▼ (1)	1,70	1,69	1,66	▼ (2)
Meta Taxa Selic (% a.a.)	-	-	-	-	12,00	12,25	12,25	= (3)



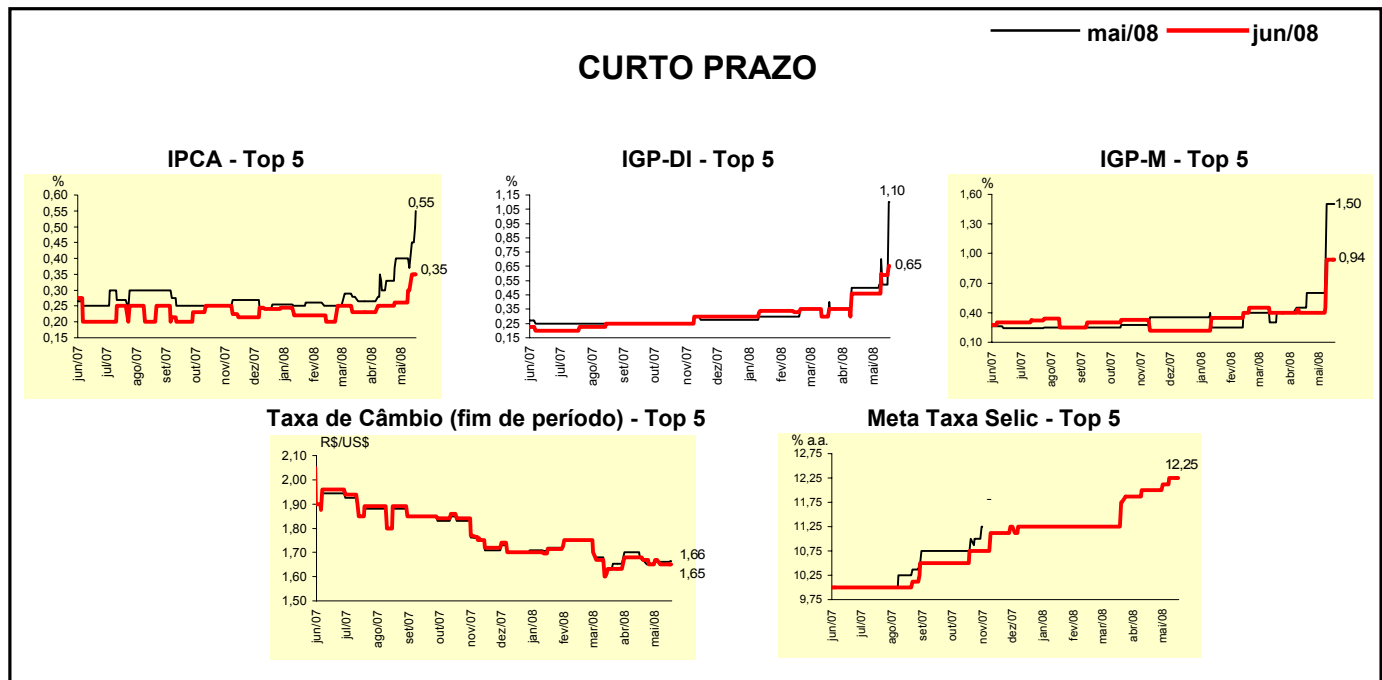
Mediana - Agregado	Expectativas de Mercado							
	2008				2009			
	Há 4 semanas	Há 1 semana	Hoje	Comportamento semanal*	Há 4 semanas	Há 1 semana	Hoje	Comportamento semanal*
IPCA (%)	4,71	4,96	5,12	▲ (8)	4,40	4,47	4,50	▲ (1)
IGP-DI (%)	6,00	7,19	7,89	▲ (10)	4,50	4,50	4,50	= (4)
IGP-M (%)	6,21	7,67	8,35	▲ (10)	4,50	4,50	4,52	▲ (1)
IPC-Fipe (%)	4,08	4,32	4,50	▲ (7)	4,00	4,00	4,10	▲ (1)
Taxa de câmbio - fim de período (R\$/US\$)	1,75	1,72	1,70	▼ (3)	1,82	1,80	1,78	▼ (1)
Taxa de câmbio - média do período (R\$/US\$)	1,74	1,72	1,70	▼ (1)	1,80	1,78	1,77	▼ (3)
Meta Taxa Selic - fim de período (% a.a.)	12,75	13,25	13,25	= (1)	11,25	11,75	12,00	▲ (4)
Meta Taxa Selic - média do período (% a.a.)	12,16	12,28	12,38	▲ (8)	11,83	12,02	12,25	▲ (10)
Dívida Líquida do Setor Público (% do PIB)	41,45	41,47	41,35	▼ (2)	39,80	40,04	40,00	▼ (1)
PIB (% de crescimento)	4,60	4,66	4,69	▲ (1)	4,00	4,00	4,00	= (6)
Produção Industrial (% de crescimento)	5,50	5,27	5,35	▲ (1)	4,50	4,50	4,50	= (18)
Conta Corrente (US\$ bilhões)	-16,50	-19,80	-20,00	▼ (25)	-22,00	-25,85	-28,65	▼ (3)
Balança Comercial (US\$ bilhões)	25,00	25,00	24,20	▼ (1)	19,36	16,00	15,00	▼ (8)
Invest. Estrangeiro Direto (US\$ bilhões)	30,00	31,00	32,00	▲ (2)	27,00	30,00	30,00	= (1)
Preços Administrados (%)	3,53	3,65	3,70	▲ (1)	4,00	4,31	4,40	▲ (3)

* comportamento dos indicadores desde o último Relatório de Mercado; os valores entre parênteses expressam o número de semanas em que vem ocorrendo o último comportamento (▲ aumento, ▼ diminuição ou = estabilidade)



Expectativas de Mercado								
Mediana - Top 5 - Curto Prazo	mai/08				jun/08			
	Há 4 semanas	Há 1 semana	Hoje	Comportamento semanal*	Há 4 semanas	Há 1 semana	Hoje	Comportamento semanal*
IPCA (%)	0,33	0,37	0,55	▲ (1)	0,25	0,30	0,35	▲ (2)
IGP-DI (%)	0,50	0,52	1,10	▲ (2)	0,46	0,59	0,65	▲ (2)
IGP-M (%)	0,60	1,50	1,50	= (1)	0,40	0,94	0,94	= (1)
Taxa de câmbio - fim de período (R\$/US\$)	1,67	1,66	1,66	= (2)	1,67	1,65	1,65	= (1)
Meta Taxa Selic (% a.a.)	-	-	-		12,00	12,25	12,25	= (1)

* comportamento dos indicadores desde o último Relatório de Mercado; os valores entre parênteses expressam o número de semanas em que vem ocorrendo o último comportamento (▲ aumento, ▼ diminuição ou = estabilidade)

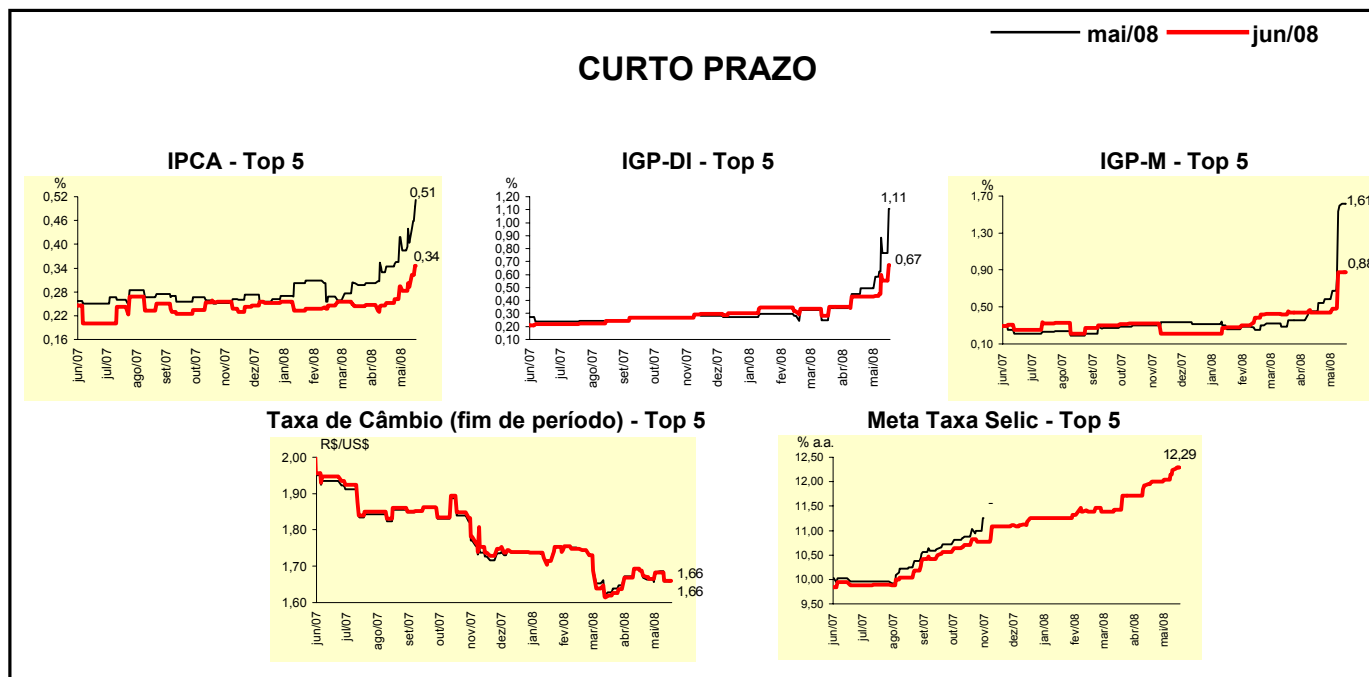


Expectativas de Mercado								
Mediana - Top 5	2008				2009			
	Há 4 semanas	Há 1 semana	Hoje	Comportamento semanal*	Há 4 semanas	Há 1 semana	Hoje	Comportamento semanal*
Curto Prazo								
IPCA (%)	4,85	5,06	5,24	▲ (8)	4,50	4,60	4,60	= (1)
IGP-DI (%)	6,58	8,00	8,00	= (1)	4,50	4,00	4,50	▲ (1)
IGP-M (%)	7,24	9,03	9,03	= (1)	5,00	5,00	5,00	= (4)
Taxa de câmbio - fim de período (R\$/US\$)	1,74	1,70	1,70	= (1)	1,85	1,82	1,82	= (1)
Meta Taxa Selic - fim de período (% a.a.)	13,00	13,25	13,75	▲ (3)	11,75	12,13	12,13	= (1)
Médio Prazo								
IPCA (%)	4,73	5,39	5,55	▲ (2)	4,40	4,50	4,50	= (1)
IGP-DI (%)	6,28	8,07	8,07	= (1)	4,50	4,00	4,00	= (1)
IGP-M (%)	6,42	7,68	8,35	▲ (3)	4,50	4,45	4,45	= (1)
Taxa de câmbio - fim de período (R\$/US\$)	1,72	1,67	1,67	= (2)	1,80	1,78	1,78	= (1)
Meta Taxa Selic - fim de período (% a.a.)	13,00	13,25	14,13	▲ (2)	12,00	12,00	12,00	= (8)

* comportamento dos indicadores desde o último Relatório de Mercado; os valores entre parênteses expressam o número de semanas em que vem ocorrendo o último comportamento (▲ aumento, ▼ diminuição ou = estabilidade)

Expectativas de Mercado								
Média - Top 5 - Curto Prazo	mai/08				jun/08			
	Há 4 semanas	Há 1 semana	Hoje	Comportamento semanal*	Há 4 semanas	Há 1 semana	Hoje	Comportamento semanal*
IPCA (%)	0,34	0,40	0,51	▲ (6)	0,25	0,29	0,34	▲ (4)
IGP-DI (%)	0,50	0,77	1,11	▲ (3)	0,43	0,55	0,67	▲ (3)
IGP-M (%)	0,54	1,59	1,61	▲ (6)	0,44	0,88	0,88	= (1)
Taxa de câmbio - fim de período (R\$/US\$)	1,67	1,66	1,66	= (1)	1,67	1,66	1,66	= (1)
Meta Taxa Selic (% a.a.)	-	-	-		12,00	12,23	12,29	▲ (3)

* comportamento dos indicadores desde o último Relatório de Mercado; os valores entre parênteses expressam o número de semanas em que vem ocorrendo o último comportamento (▲ aumento, ▼ diminuição ou = estabilidade)



Expectativas de Mercado								
Média - Top 5	2008				2009			
	Há 4 semanas	Há 1 semana	Hoje	Comportamento semanal*	Há 4 semanas	Há 1 semana	Hoje	Comportamento semanal*
Curto Prazo								
IPCA (%)	4,89	5,11	5,30	▲ (8)	4,52	4,64	4,64	= (1)
IGP-DI (%)	6,69	7,51	8,00	▲ (3)	4,62	4,29	4,65	▲ (1)
IGP-M (%)	6,86	9,10	9,12	▲ (7)	4,80	4,92	4,92	= (1)
Taxa de câmbio - fim de período (R\$/US\$)	1,71	1,68	1,68	= (1)	1,82	1,78	1,77	▼ (2)
Meta Taxa Selic - fim de período (% a.a.)	12,84	13,38	13,75	▲ (3)	11,40	12,29	12,55	▲ (4)
Médio Prazo								
IPCA (%)	4,72	5,36	5,42	▲ (5)	4,33	4,40	4,40	= (1)
IGP-DI (%)	6,14	7,73	7,73	= (1)	4,33	4,13	4,13	= (1)
IGP-M (%)	6,34	7,52	8,45	▲ (6)	4,54	4,68	4,68	= (1)
Taxa de câmbio - fim de período (R\$/US\$)	1,71	1,69	1,67	▼ (1)	1,78	1,76	1,75	▼ (2)
Meta Taxa Selic - fim de período (% a.a.)	13,05	13,25	14,00	▲ (3)	11,85	11,92	12,42	▲ (1)

* comportamento dos indicadores desde o último Relatório de Mercado; os valores entre parênteses expressam o número de semanas em que vem ocorrendo o último comportamento (▲ aumento, ▼ diminuição ou = estabilidade)