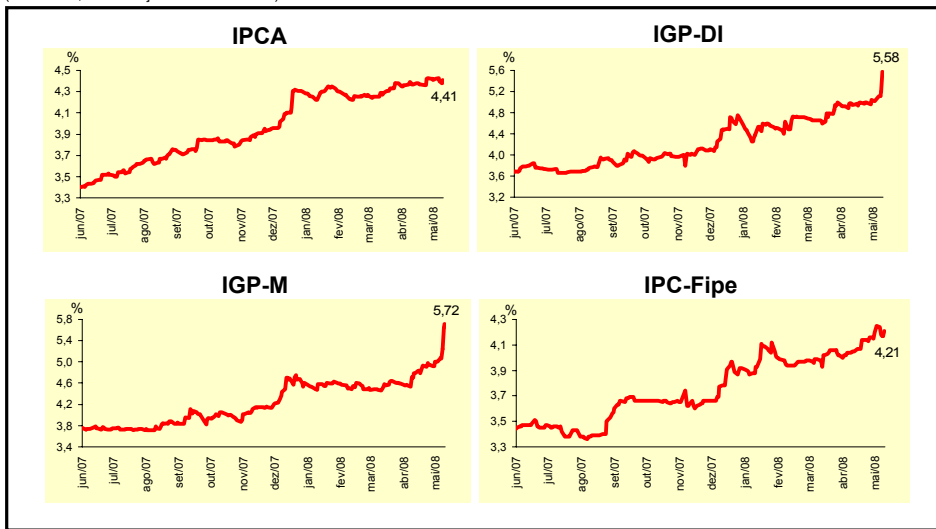
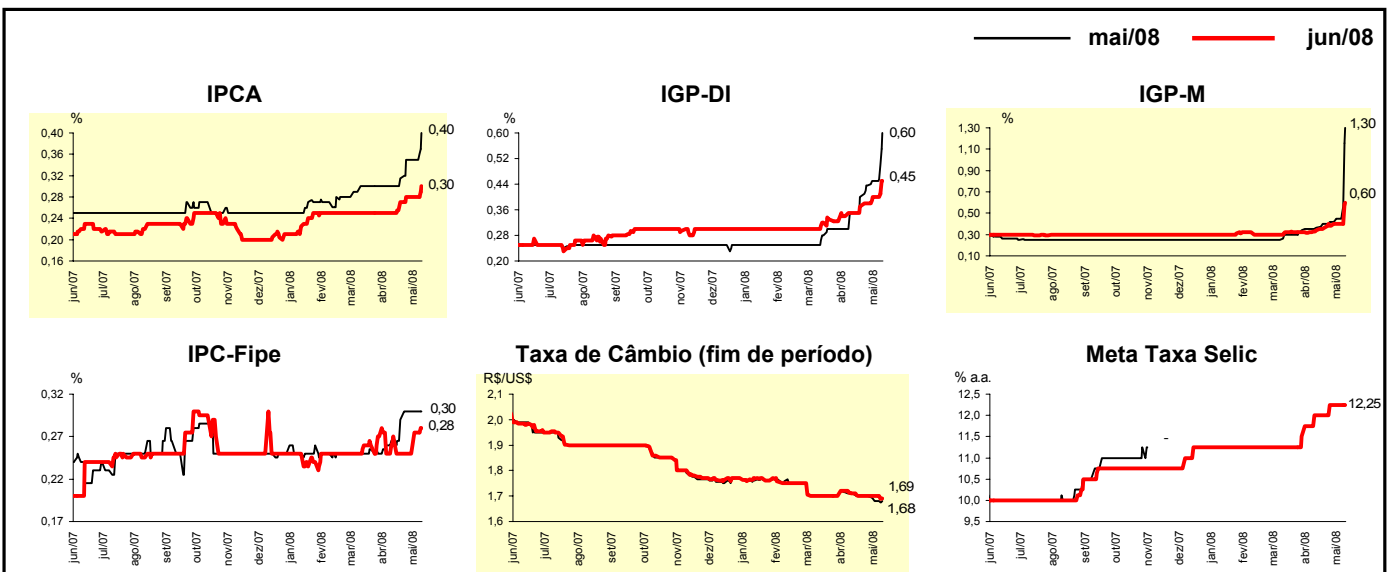


Expectativas de Mercado				
Inflação nos próximos 12 meses - Suavizada				
Mediana - Agregado	Há 4 semanas	Há 1 semana	Hoje	Comportamento semanal*
IPCA (%)	4,37	4,42	4,41	▼ (2)
IGP-DI (%)	4,95	5,02	5,58	▲ (2)
IGP-M (%)	4,79	5,01	5,72	▲ (5)
IPC-Fipe (%)	4,05	4,25	4,21	▼ (1)

* comportamento dos indicadores desde o último Relatório de Mercado; os valores entre parênteses expressam o número de semanas em que vem ocorrendo o último comportamento (▲ aumento, ▼ diminuição ou = estabilidade)

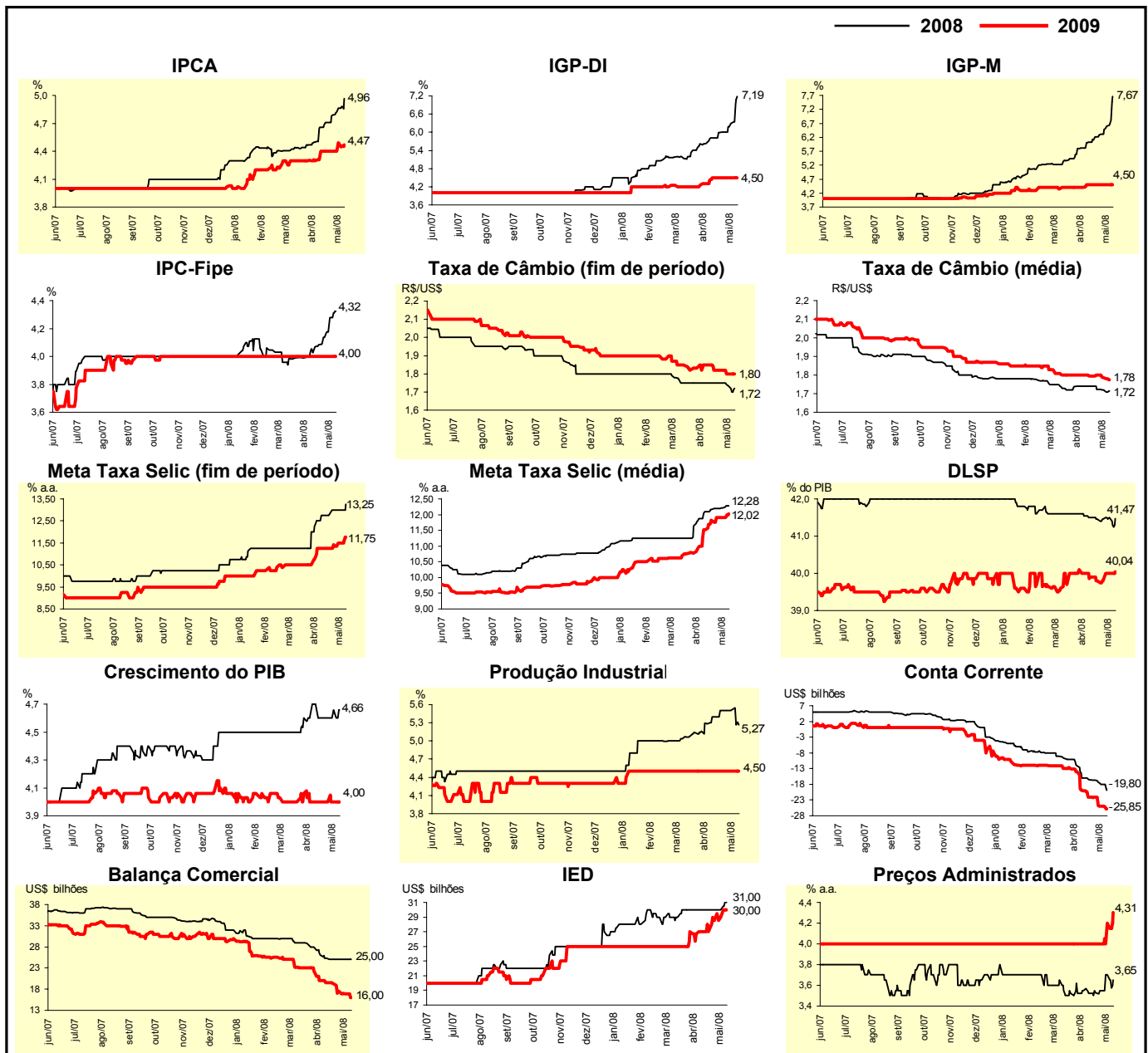


Mediana - Agregado	Expectativas de Mercado							
	mai/08				jun/08			
	Há 4 semanas	Há 1 semana	Hoje	Comportamento semanal*	Há 4 semanas	Há 1 semana	Hoje	Comportamento semanal*
IPCA (%)	0,30	0,35	0,40	▲ (1)	0,25	0,28	0,30	▲ (1)
IGP-DI (%)	0,35	0,45	0,60	▲ (5)	0,35	0,40	0,45	▲ (6)
IGP-M (%)	0,37	0,45	1,30	▲ (7)	0,34	0,40	0,60	▲ (5)
IPC-Fipe (%)	0,27	0,30	0,30	= (2)	0,27	0,28	0,28	= (1)
Taxa de câmbio - fim de período (R\$/US\$)	1,71	1,68	1,68	= (1)	1,71	1,70	1,69	▼ (1)
Meta Taxa Selic (% a.a.)	-	-	-		12,00	12,25	12,25	= (2)



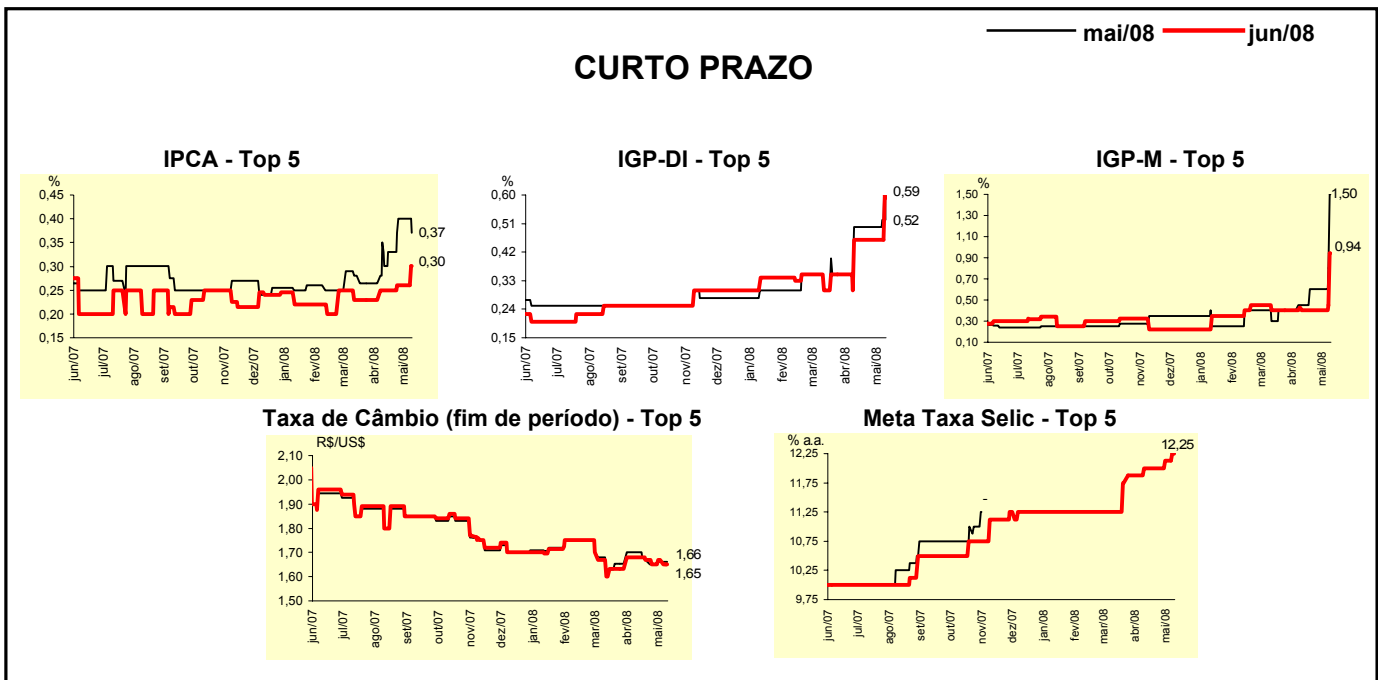
Mediana - Agregado	Expectativas de Mercado							
	2008				2009			
	Há 4 semanas	Há 1 semana	Hoje	Comportamento semanal*	Há 4 semanas	Há 1 semana	Hoje	Comportamento semanal*
IPCA (%)	4,66	4,86	4,96	▲ (7)	4,40	4,49	4,47	▼ (1)
IGP-DI (%)	5,81	6,28	7,19	▲ (9)	4,49	4,50	4,50	= (3)
IGP-M (%)	6,02	6,59	7,67	▲ (9)	4,50	4,50	4,50	= (4)
IPC-Fipe (%)	4,03	4,28	4,32	▲ (6)	4,00	4,00	4,00	= (30)
Taxa de câmbio - fim de período (R\$/US\$)	1,75	1,74	1,72	▼ (2)	1,85	1,80	1,80	= (1)
Taxa de câmbio - média do período (R\$/US\$)	1,74	1,72	1,72	= (2)	1,80	1,79	1,78	▼ (2)
Meta Taxa Selic - fim de período (% a.a.)	12,75	13,00	13,25	▲ (1)	11,25	11,50	11,75	▲ (3)
Meta Taxa Selic - média do período (% a.a.)	12,09	12,22	12,28	▲ (7)	11,52	11,91	12,02	▲ (9)
Dívida Líquida do Setor Público (% do PIB)	41,50	41,50	41,47	▼ (1)	39,90	40,00	40,04	▲ (2)
PIB (% de crescimento)	4,70	4,66	4,66	= (1)	4,00	4,00	4,00	= (5)
Produção Industrial (% de crescimento)	5,40	5,52	5,27	▼ (1)	4,50	4,50	4,50	= (17)
Conta Corrente (US\$ bilhões)	-16,00	-18,00	-19,80	▼ (24)	-20,00	-25,00	-25,85	▼ (2)
Balança Comercial (US\$ bilhões)	25,30	25,00	25,00	= (3)	19,50	16,95	16,00	▼ (7)
Invest. Estrangeiro Direto (US\$ bilhões)	30,00	30,00	31,00	▲ (1)	27,00	29,00	30,00	▲ (3)
Preços Administrados (%)	3,53	3,70	3,65	▼ (1)	4,00	4,20	4,31	▲ (2)

* comportamento dos indicadores desde o último Relatório de Mercado; os valores entre parênteses expressam o número de semanas em que vem ocorrendo o último comportamento (▲ aumento, ▼ diminuição ou = estabilidade)



Mediana - Top 5 - Curto Prazo	Expectativas de Mercado							
	mai/08				jun/08			
	Há 4 semanas	Há 1 semana	Hoje	Comportamento semanal*	Há 4 semanas	Há 1 semana	Hoje	Comportamento semanal*
IPCA (%)	0,30	0,40	0,37	▼ (1)	0,25	0,26	0,30	▲ (1)
IGP-DI (%)	0,50	0,50	0,52	▲ (1)	0,46	0,46	0,59	▲ (1)
IGP-M (%)	0,45	0,60	1,50	▲ (1)	0,40	0,40	0,94	▲ (1)
Taxa de câmbio - fim de período (R\$/US\$)	1,70	1,66	1,66	= (1)	1,68	1,67	1,65	▼ (1)
Meta Taxa Selic (% a.a.)	-	-	-		12,00	12,13	12,25	▲ (2)

* comportamento dos indicadores desde o último Relatório de Mercado; os valores entre parênteses expressam o número de semanas em que vem ocorrendo o último comportamento (▲ aumento, ▼ diminuição ou = estabilidade)

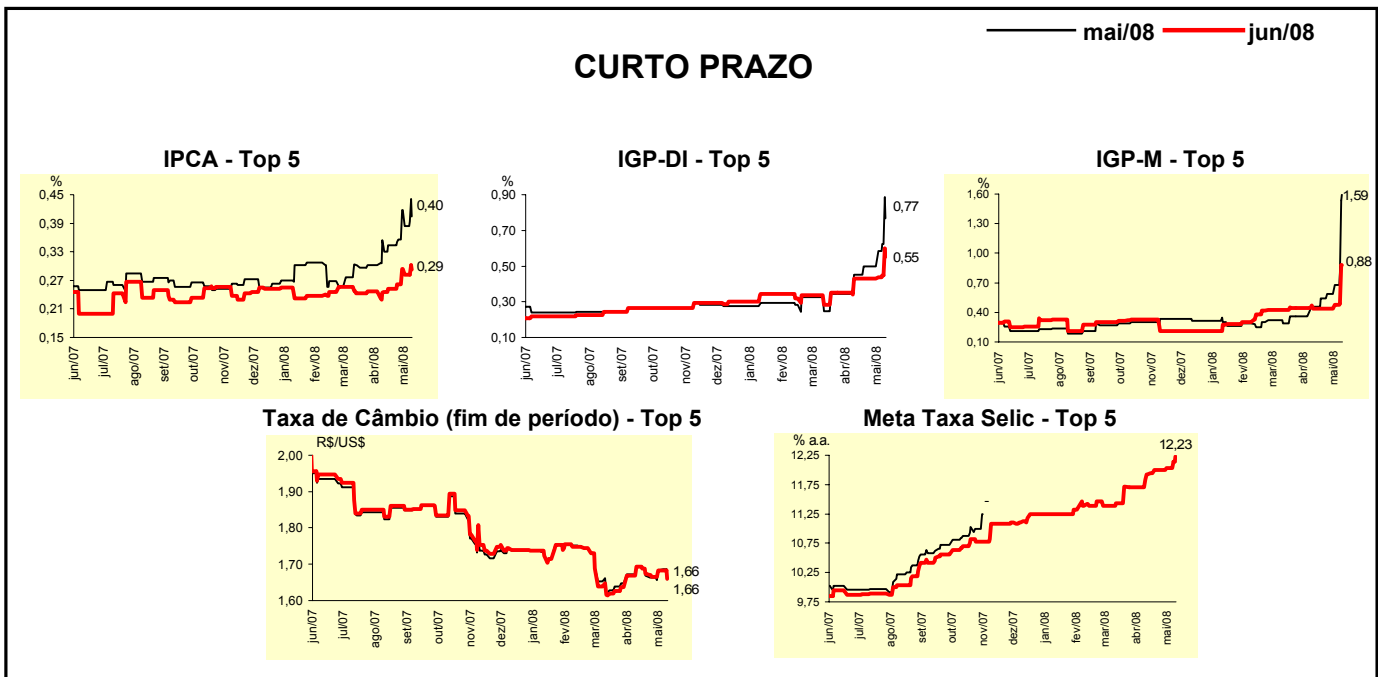


Mediana - Top 5	Expectativas de Mercado							
	2008				2009			
	Há 4 semanas	Há 1 semana	Hoje	Comportamento semanal*	Há 4 semanas	Há 1 semana	Hoje	Comportamento semanal*
Curto Prazo								
IPCA (%)	4,79	5,04	5,06	▲ (7)	4,40	4,50	4,60	▲ (1)
IGP-DI (%)	6,57	6,58	8,00	▲ (1)	4,50	4,50	4,00	▼ (1)
IGP-M (%)	6,96	7,39	9,03	▲ (2)	4,70	5,00	5,00	= (3)
Taxa de câmbio - fim de período (R\$/US\$)	1,75	1,74	1,70	▼ (1)	1,85	1,85	1,82	▼ (1)
Meta Taxa Selic - fim de período (% a.a.)	13,00	13,13	13,25	▲ (2)	11,75	12,00	12,13	▲ (2)
Médio Prazo								
IPCA (%)	4,67	4,74	5,39	▲ (1)	4,35	4,40	4,50	▲ (1)
IGP-DI (%)	5,82	6,28	8,07	▲ (1)	4,50	4,50	4,00	▼ (1)
IGP-M (%)	6,02	6,54	7,68	▲ (2)	4,50	4,50	4,45	▼ (1)
Taxa de câmbio - fim de período (R\$/US\$)	1,75	1,67	1,67	= (1)	1,80	1,80	1,78	▼ (1)
Meta Taxa Selic - fim de período (% a.a.)	13,00	13,00	13,25	▲ (1)	12,00	12,00	12,00	= (7)

* comportamento dos indicadores desde o último Relatório de Mercado; os valores entre parênteses expressam o número de semanas em que vem ocorrendo o último comportamento (▲ aumento, ▼ diminuição ou = estabilidade)

Expectativas de Mercado								
Média - Top 5 - Curto Prazo	mai/08				jun/08			
	Há 4 semanas	Há 1 semana	Hoje	Comportamento semanal*	Há 4 semanas	Há 1 semana	Hoje	Comportamento semanal*
IPCA (%)	0,33	0,38	0,40	▲ (5)	0,25	0,28	0,29	▲ (3)
IGP-DI (%)	0,45	0,58	0,77	▲ (2)	0,43	0,44	0,55	▲ (2)
IGP-M (%)	0,46	0,68	1,59	▲ (5)	0,44	0,48	0,88	▲ (2)
Taxa de câmbio - fim de período (R\$/US\$)	1,69	1,68	1,66	▼ (1)	1,69	1,68	1,66	▼ (1)
Meta Taxa Selic (% a.a.)	-	-	-		11,92	12,04	12,23	▲ (2)

* comportamento dos indicadores desde o último Relatório de Mercado; os valores entre parênteses expressam o número de semanas em que vem ocorrendo o último comportamento (▲ aumento, ▼ diminuição ou = estabilidade)



Expectativas de Mercado								
Média - Top 5	2008				2009			
	Há 4 semanas	Há 1 semana	Hoje	Comportamento semanal*	Há 4 semanas	Há 1 semana	Hoje	Comportamento semanal*
Curto Prazo								
IPCA (%)	4,79	5,03	5,11	▲ (7)	4,42	4,54	4,64	▲ (2)
IGP-DI (%)	6,43	6,91	7,51	▲ (2)	4,56	4,62	4,29	▼ (1)
IGP-M (%)	6,79	7,24	9,10	▲ (6)	4,70	4,80	4,92	▲ (1)
Taxa de câmbio - fim de período (R\$/US\$)	1,73	1,71	1,68	▼ (1)	1,84	1,82	1,78	▼ (1)
Meta Taxa Selic - fim de período (% a.a.)	12,73	12,93	13,38	▲ (2)	11,61	11,62	12,29	▲ (3)
Médio Prazo								
IPCA (%)	4,65	4,97	5,36	▲ (4)	4,30	4,33	4,40	▲ (1)
IGP-DI (%)	5,88	6,18	7,73	▲ (4)	4,33	4,33	4,13	▼ (1)
IGP-M (%)	6,21	6,53	7,52	▲ (5)	4,54	4,54	4,68	▲ (1)
Taxa de câmbio - fim de período (R\$/US\$)	1,72	1,69	1,69	= (1)	1,79	1,79	1,76	▼ (1)
Meta Taxa Selic - fim de período (% a.a.)	13,05	13,15	13,25	▲ (2)	11,85	11,95	11,92	▼ (1)

* comportamento dos indicadores desde o último Relatório de Mercado; os valores entre parênteses expressam o número de semanas em que vem ocorrendo o último comportamento (▲ aumento, ▼ diminuição ou = estabilidade)