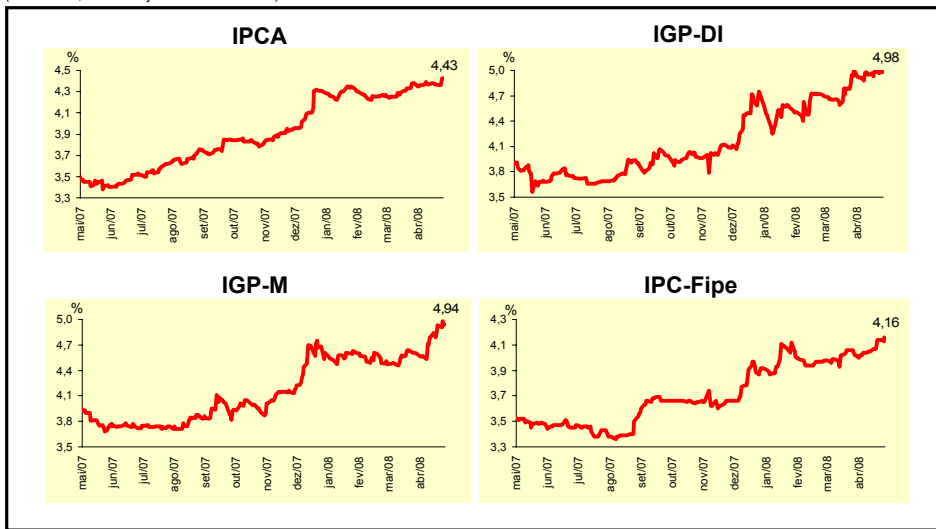
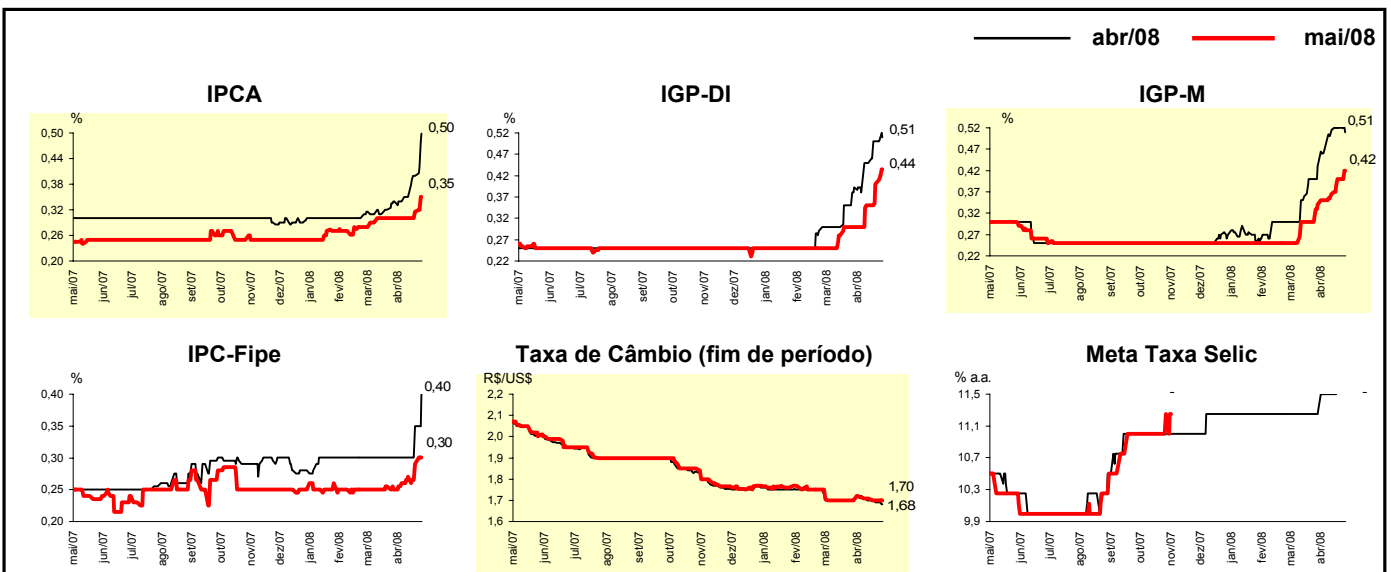


Expectativas de Mercado				
Inflação nos próximos 12 meses - Suavizada				
Mediana - Agregado	Há 4 semanas	Há 1 semana	Hoje	Comportamento semanal*
IPCA (%)	4,38	4,37	4,43	▲ (1)
IGP-DI (%)	5,00	4,99	4,98	▼ (1)
IGP-M (%)	4,60	4,93	4,94	▲ (3)
IPC-Fipe (%)	4,02	4,14	4,16	▲ (4)

\* comportamento dos indicadores desde o último Relatório de Mercado; os valores entre parênteses expressam o número de semanas em que vem ocorrendo o último comportamento  
 (▲ aumento, ▼ diminuição ou = estabilidade)

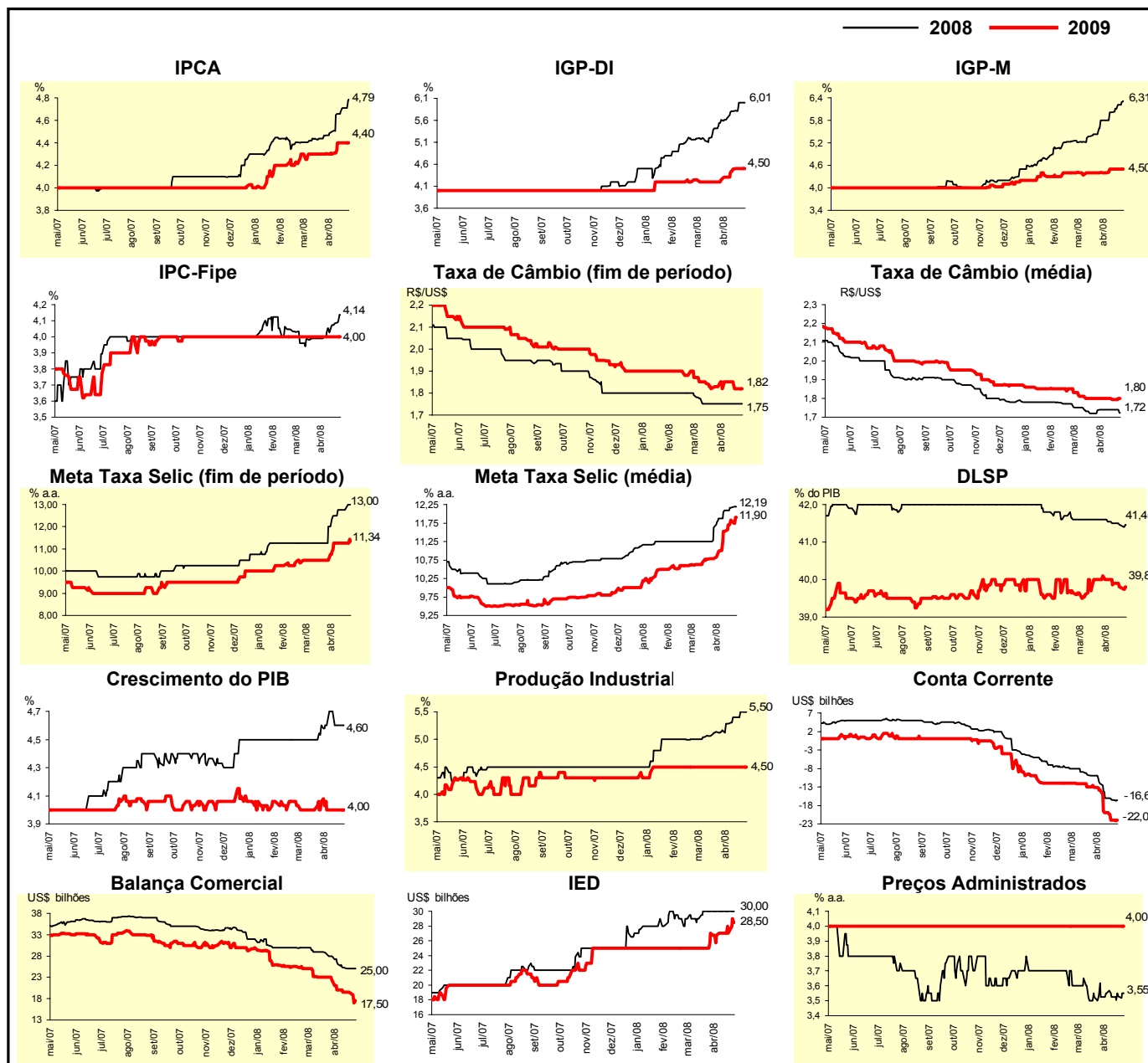


Mediana - Agregado	Expectativas de Mercado							
	abr/08				mai/08			
	Há 4 semanas	Há 1 semana	Hoje	Comportamento semanal*	Há 4 semanas	Há 1 semana	Hoje	Comportamento semanal*
IPCA (%)	0,34	0,40	0,50	▲ (3)	0,30	0,31	0,35	▲ (2)
IGP-DI (%)	0,39	0,50	0,51	▲ (3)	0,30	0,40	0,44	▲ (3)
IGP-M (%)	0,43	0,52	0,51	▼ (1)	0,34	0,40	0,42	▲ (5)
IPC-Fipe (%)	0,30	0,35	0,40	▲ (2)	0,25	0,29	0,30	▲ (4)
Taxa de câmbio - fim de período (R\$/US\$)	1,70	1,69	1,68	▼ (3)	1,70	1,70	1,70	= (1)
Meta Taxa Selic (% a.a.)	11,25	-	-		-	-	-	



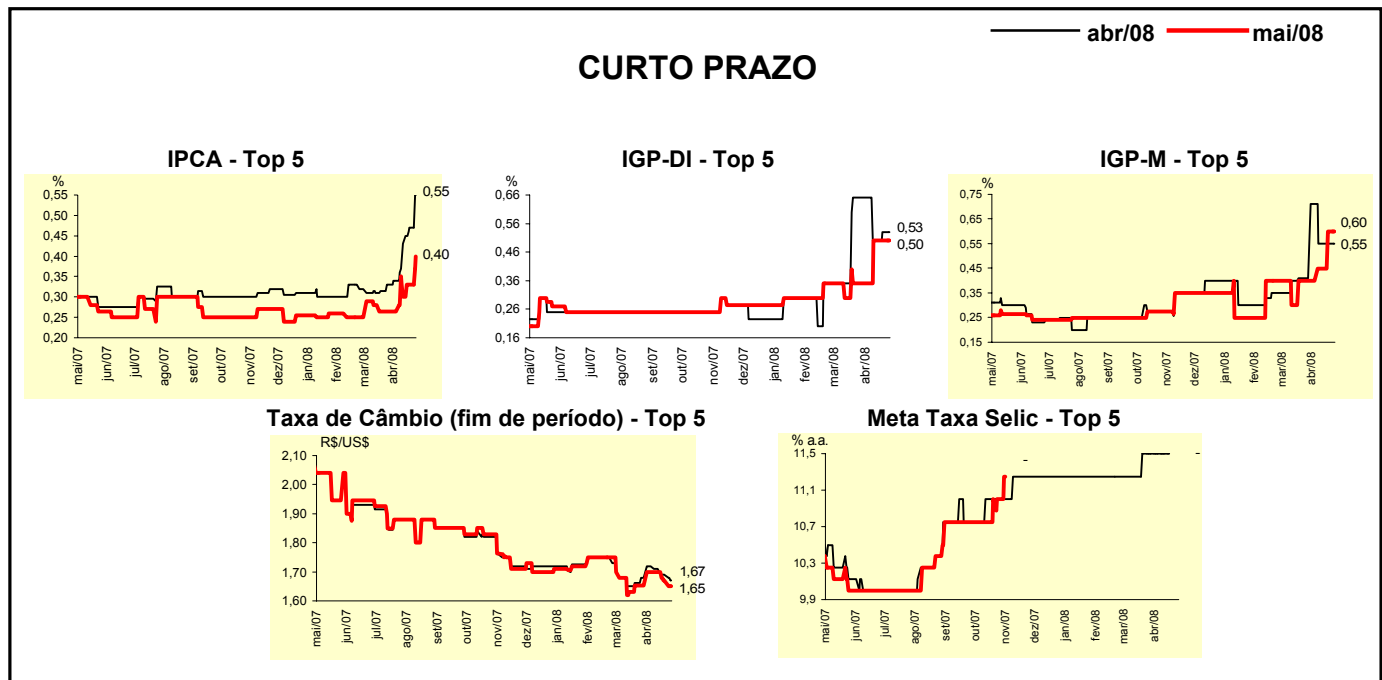
Mediana - Agregado	Expectativas de Mercado							
	2008				2009			
	Há 4 semanas	Há 1 semana	Hoje	Comportamento semanal*	Há 4 semanas	Há 1 semana	Hoje	Comportamento semanal*
IPCA (%)	4,47	4,71	4,79	▲ (5)	4,31	4,40	4,40	▬ (2)
IGP-DI (%)	5,62	6,00	6,01	▲ (7)	4,25	4,50	4,50	▬ (1)
IGP-M (%)	5,80	6,21	6,31	▲ (7)	4,41	4,50	4,50	▬ (2)
IPC-Fipe (%)	3,99	4,08	4,14	▲ (4)	4,00	4,00	4,00	▬ (28)
Taxa de câmbio - fim de período (R\$/US\$)	1,75	1,75	1,75	▬ (6)	1,83	1,82	1,82	▬ (1)
Taxa de câmbio - média do período (R\$/US\$)	1,74	1,74	1,72	▼ (1)	1,80	1,80	1,80	▬ (6)
Meta Taxa Selic - fim de período (% a.a.)	12,00	12,75	13,00	▲ (1)	10,50	11,25	11,34	▲ (1)
Meta Taxa Selic - média do período (% a.a.)	11,63	12,16	12,19	▲ (5)	10,78	11,83	11,90	▲ (7)
Dívida Líquida do Setor Público (% do PIB)	41,60	41,45	41,45	▬ (1)	40,10	39,80	39,80	▬ (1)
PIB (% de crescimento)	4,60	4,60	4,60	▬ (1)	4,06	4,00	4,00	▬ (3)
Produção Industrial (% de crescimento)	5,16	5,50	5,50	▬ (1)	4,50	4,50	4,50	▬ (15)
Conta Corrente (US\$ bilhões)	-10,00	-16,50	-16,60	▼ (22)	-13,10	-22,00	-22,00	▬ (1)
Balança Comercial (US\$ bilhões)	28,00	25,00	25,00	▬ (1)	22,35	19,36	17,50	▼ (5)
Invest. Estrangeiro Direto (US\$ bilhões)	30,00	30,00	30,00	▬ (5)	27,00	27,00	28,50	▲ (1)
Preços Administrados (%)	3,53	3,53	3,55	▲ (1)	4,00	4,00	4,00	▬ (85)

\* comportamento dos indicadores desde o último Relatório de Mercado; os valores entre parênteses expressam o número de semanas em que vem ocorrendo o último comportamento (▲ aumento, ▼ diminuição ou = estabilidade)



Expectativas de Mercado								
Mediana - Top 5 - Curto Prazo	abr/08				mai/08			
	Há 4 semanas	Há 1 semana	Hoje	Comportamento semanal*	Há 4 semanas	Há 1 semana	Hoje	Comportamento semanal*
IPCA (%)	0,33	0,47	0,55	▲ (5)	0,26	0,33	0,40	▲ (3)
IGP-DI (%)	0,65	0,53	0,53	= (1)	0,35	0,50	0,50	= (2)
IGP-M (%)	0,41	0,55	0,55	= (2)	0,40	0,60	0,60	= (1)
Taxa de câmbio - fim de período (R\$/US\$)	1,68	1,69	1,67	▼ (3)	1,65	1,67	1,65	▼ (2)
Meta Taxa Selic (% a.a.)	11,50	-	-		-	-	-	

\* comportamento dos indicadores desde o último Relatório de Mercado; os valores entre parênteses expressam o número de semanas em que vem ocorrendo o último comportamento (▲ aumento, ▼ diminuição ou = estabilidade)

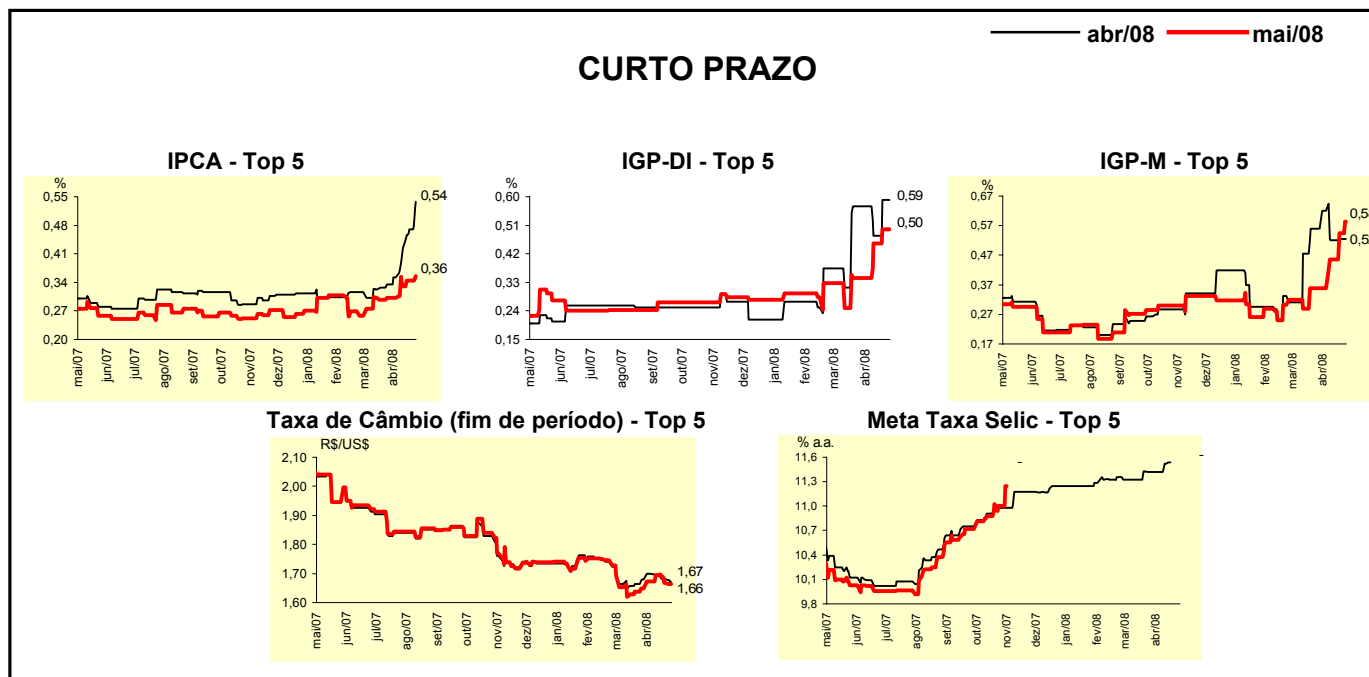


Expectativas de Mercado								
Mediana - Top 5	2008				2009			
	Há 4 semanas	Há 1 semana	Hoje	Comportamento semanal*	Há 4 semanas	Há 1 semana	Hoje	Comportamento semanal*
<b>Curto Prazo</b>								
IPCA (%)	4,51	4,85	4,95	▲ (5)	4,45	4,50	4,50	= (1)
IGP-DI (%)	6,19	6,58	6,58	= (1)	4,00	4,50	4,50	= (2)
IGP-M (%)	6,32	7,24	7,24	= (1)	4,55	5,00	5,00	= (1)
Taxa de câmbio - fim de período (R\$/US\$)	1,76	1,74	1,74	= (1)	1,80	1,85	1,85	= (2)
Meta Taxa Selic - fim de período (% a.a.)	12,63	13,00	13,00	= (2)	11,00	11,75	11,75	= (2)
<b>Médio Prazo</b>								
IPCA (%)	4,70	4,73	4,74	▲ (2)	4,50	4,40	4,40	= (1)
IGP-DI (%)	6,12	6,28	6,28	= (1)	4,65	4,50	4,50	= (2)
IGP-M (%)	5,98	6,42	6,42	= (1)	4,40	4,50	4,50	= (2)
Taxa de câmbio - fim de período (R\$/US\$)	1,70	1,72	1,72	= (1)	1,72	1,80	1,80	= (2)
Meta Taxa Selic - fim de período (% a.a.)	13,00	13,00	13,00	= (4)	12,00	12,00	12,00	= (5)

\* comportamento dos indicadores desde o último Relatório de Mercado; os valores entre parênteses expressam o número de semanas em que vem ocorrendo o último comportamento (▲ aumento, ▼ diminuição ou = estabilidade)

Expectativas de Mercado								
Média - Top 5 - Curto Prazo	abr/08				mai/08			
	Há 4 semanas	Há 1 semana	Hoje	Comportamento semanal*	Há 4 semanas	Há 1 semana	Hoje	Comportamento semanal*
IPCA (%)	0,34	0,47	0,54	▲ (7)	0,30	0,34	0,36	▲ (3)
IGP-DI (%)	0,57	0,59	0,59	= (1)	0,34	0,50	0,50	= (1)
IGP-M (%)	0,56	0,52	0,52	= (2)	0,36	0,54	0,58	▲ (3)
Taxa de câmbio - fim de período (R\$/US\$)	1,68	1,68	1,67	▼ (2)	1,65	1,67	1,66	▼ (2)
Meta Taxa Selic (% a.a.)	11,42	-	-		-	-	-	

\* comportamento dos indicadores desde o último Relatório de Mercado; os valores entre parênteses expressam o número de semanas em que vem ocorrendo o último comportamento (▲ aumento, ▼ diminuição ou = estabilidade)



Expectativas de Mercado								
Média - Top 5	2008				2009			
	Há 4 semanas	Há 1 semana	Hoje	Comportamento semanal*	Há 4 semanas	Há 1 semana	Hoje	Comportamento semanal*
<b>Curto Prazo</b>								
IPCA (%)	4,55	4,89	4,98	▲ (5)	4,51	4,52	4,52	= (1)
IGP-DI (%)	6,27	6,69	6,69	= (1)	4,14	4,62	4,62	= (1)
IGP-M (%)	6,44	6,86	6,90	▲ (4)	4,53	4,80	4,80	= (1)
Taxa de câmbio - fim de período (R\$/US\$)	1,77	1,71	1,71	= (1)	1,85	1,82	1,82	= (1)
Meta Taxa Selic - fim de período (% a.a.)	12,13	12,84	12,84	= (1)	10,85	11,40	11,54	▲ (1)
<b>Médio Prazo</b>								
IPCA (%)	4,67	4,72	4,89	▲ (2)	4,29	4,33	4,33	= (1)
IGP-DI (%)	6,28	6,14	6,15	▲ (2)	4,88	4,33	4,33	= (2)
IGP-M (%)	6,02	6,34	6,38	▲ (3)	4,46	4,54	4,54	= (2)
Taxa de câmbio - fim de período (R\$/US\$)	1,70	1,71	1,71	= (1)	1,76	1,78	1,78	= (1)
Meta Taxa Selic - fim de período (% a.a.)	12,65	13,05	13,05	= (2)	11,85	11,85	11,85	= (4)

\* comportamento dos indicadores desde o último Relatório de Mercado; os valores entre parênteses expressam o número de semanas em que vem ocorrendo o último comportamento (▲ aumento, ▼ diminuição ou = estabilidade)