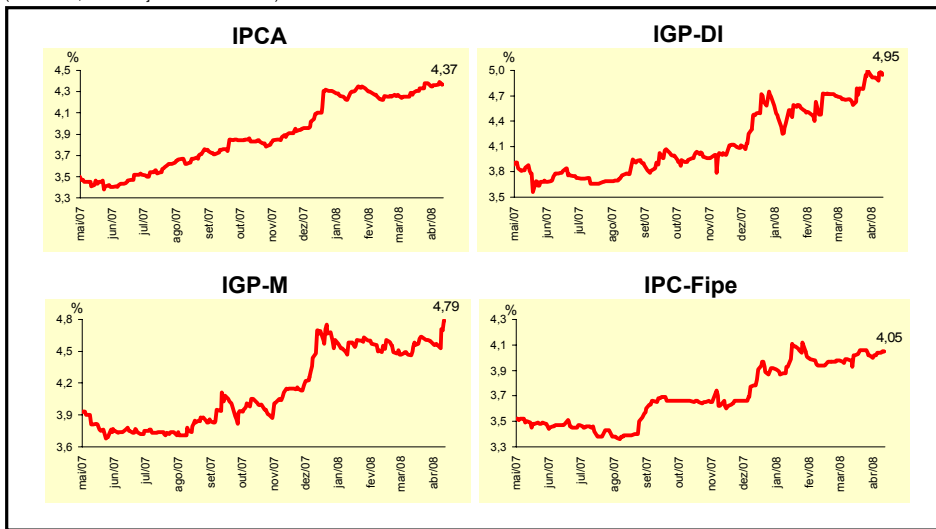
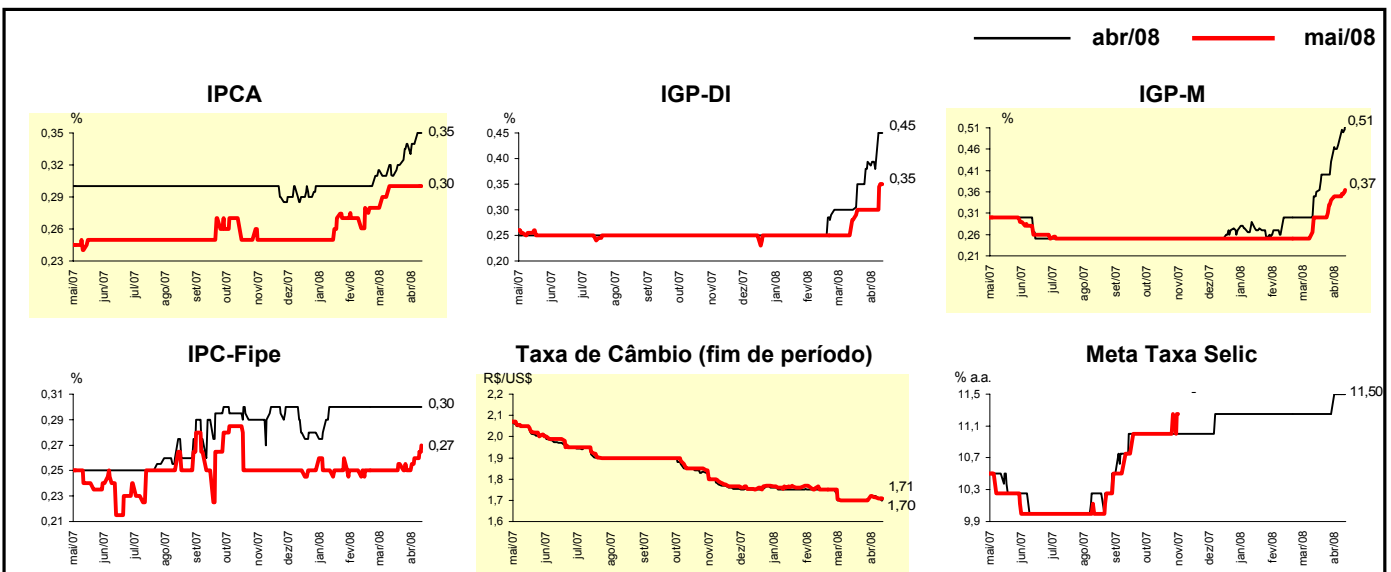


Expectativas de Mercado				
Inflação nos próximos 12 meses - Suavizada				
Mediana - Agregado	Há 4 semanas	Há 1 semana	Hoje	Comportamento semanal*
IPCA (%)	4,29	4,36	4,37	▲ (1)
IGP-DI (%)	4,59	4,92	4,95	▲ (1)
IGP-M (%)	4,56	4,56	4,79	▲ (1)
IPC-Fipe (%)	4,02	4,04	4,05	▲ (2)

* comportamento dos indicadores desde o último Relatório de Mercado; os valores entre parênteses expressam o número de semanas em que vem ocorrendo o último comportamento
 (▲ aumento, ▼ diminuição ou = estabilidade)

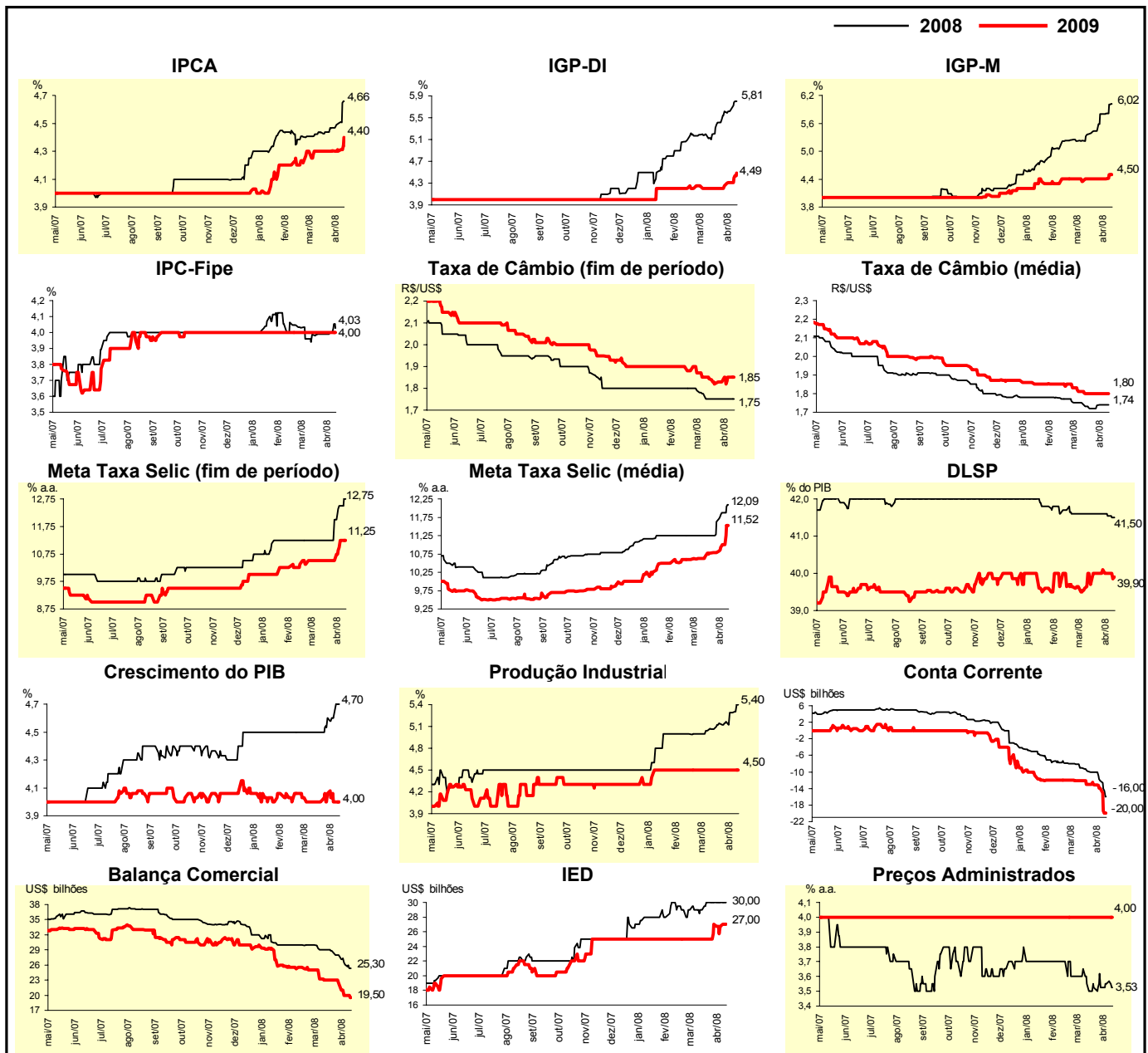


Mediana - Agregado	Expectativas de Mercado							
	abr/08				mai/08			
	Há 4 semanas	Há 1 semana	Hoje	Comportamento semanal*	Há 4 semanas	Há 1 semana	Hoje	Comportamento semanal*
IPCA (%)	0,31	0,34	0,35	▲ (1)	0,30	0,30	0,30	= (4)
IGP-DI (%)	0,30	0,38	0,45	▲ (1)	0,28	0,30	0,35	▲ (1)
IGP-M (%)	0,36	0,47	0,51	▲ (5)	0,30	0,35	0,37	▲ (3)
IPC-Fipe (%)	0,30	0,30	0,30	= (13)	0,25	0,26	0,27	▲ (2)
Taxa de câmbio - fim de período (R\$/US\$)	1,70	1,72	1,70	▼ (1)	1,70	1,71	1,71	= (1)
Meta Taxa Selic (% a.a.)	11,25	11,50	11,50	= (1)	-	-	-	-



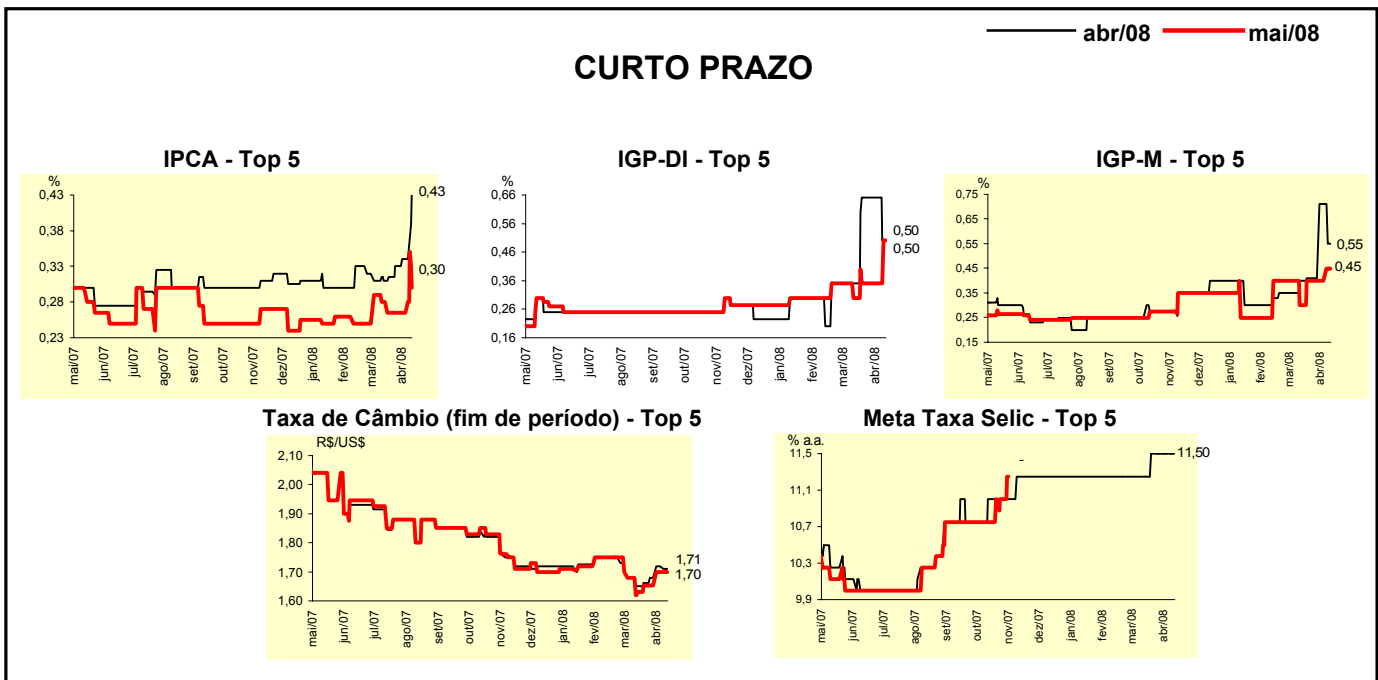
Mediana - Agregado	Expectativas de Mercado							
	2008				2009			
	Há 4 semanas	Há 1 semana	Hoje	Comportamento semanal*	Há 4 semanas	Há 1 semana	Hoje	Comportamento semanal*
IPCA (%)	4,44	4,50	4,66	▲ (3)	4,30	4,30	4,40	▲ (1)
IGP-DI (%)	5,20	5,64	5,81	▲ (5)	4,20	4,31	4,49	▲ (3)
IGP-M (%)	5,36	5,81	6,02	▲ (5)	4,40	4,40	4,50	▲ (1)
IPC-Fipe (%)	3,99	4,00	4,03	▲ (2)	4,00	4,00	4,00	= (26)
Taxa de câmbio - fim de período (R\$/US\$)	1,75	1,75	1,75	= (4)	1,85	1,85	1,85	= (1)
Taxa de câmbio - média do período (R\$/US\$)	1,73	1,74	1,74	= (2)	1,80	1,80	1,80	= (4)
Meta Taxa Selic - fim de período (% a.a.)	11,25	12,50	12,75	▲ (3)	10,50	11,25	11,25	= (1)
Meta Taxa Selic - média do período (% a.a.)	11,25	11,88	12,09	▲ (3)	10,69	11,00	11,52	▲ (5)
Dívida Líquida do Setor Público (% do PIB)	41,60	41,55	41,50	▼ (2)	39,70	40,00	39,90	▼ (2)
PIB (% de crescimento)	4,50	4,60	4,70	▲ (1)	4,00	4,00	4,00	= (1)
Produção Industrial (% de crescimento)	5,06	5,29	5,40	▲ (6)	4,50	4,50	4,50	= (13)
Conta Corrente (US\$ bilhões)	-9,00	-12,10	-16,00	▼ (20)	-12,08	-13,92	-20,00	▼ (4)
Balança Comercial (US\$ bilhões)	29,00	26,05	25,30	▼ (4)	23,00	20,00	19,50	▼ (3)
Invest. Estrangeiro Direto (US\$ bilhões)	29,00	30,00	30,00	= (3)	25,00	26,71	27,00	▲ (1)
Preços Administrados (%)	3,50	3,55	3,53	▼ (1)	4,00	4,00	4,00	= (83)

* comportamento dos indicadores desde o último Relatório de Mercado; os valores entre parênteses expressam o número de semanas em que vem ocorrendo o último comportamento (▲ aumento, ▼ diminuição ou = estabilidade)



Expectativas de Mercado								
Mediana - Top 5 - Curto Prazo	abr/08				mai/08			
	Há 4 semanas	Há 1 semana	Hoje	Comportamento semanal*	Há 4 semanas	Há 1 semana	Hoje	Comportamento semanal*
IPCA (%)	0,31	0,34	0,43	▲ (3)	0,28	0,26	0,30	▲ (1)
IGP-DI (%)	0,35	0,65	0,50	▼ (1)	0,30	0,35	0,50	▲ (1)
IGP-M (%)	0,40	0,71	0,55	▼ (1)	0,30	0,40	0,45	▲ (1)
Taxa de câmbio - fim de período (R\$/US\$)	1,65	1,72	1,71	▼ (1)	1,63	1,70	1,70	= (1)
Meta Taxa Selic (% a.a.)	11,25	11,50	11,50	= (3)	-	-	-	

* comportamento dos indicadores desde o último Relatório de Mercado; os valores entre parênteses expressam o número de semanas em que vem ocorrendo o último comportamento (▲ aumento, ▼ diminuição ou = estabilidade)

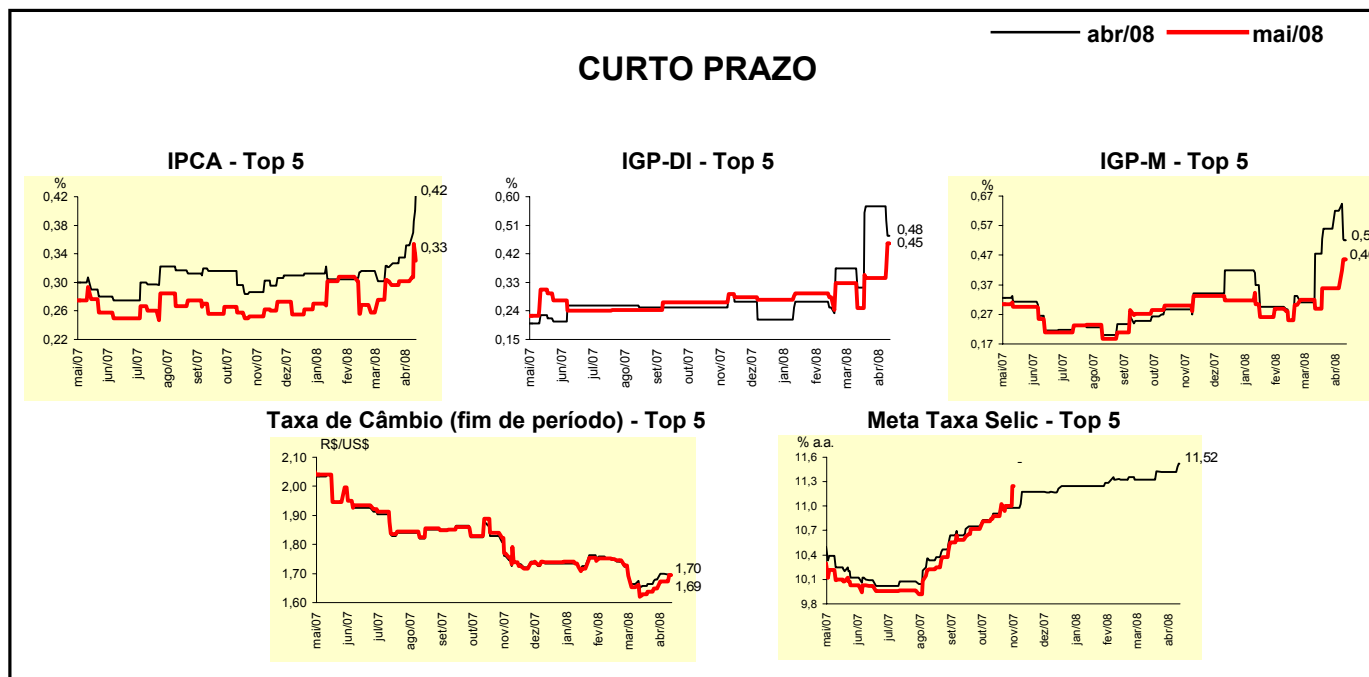


Expectativas de Mercado								
Mediana - Top 5	2008				2009			
	Há 4 semanas	Há 1 semana	Hoje	Comportamento semanal*	Há 4 semanas	Há 1 semana	Hoje	Comportamento semanal*
Curto Prazo								
IPCA (%)	4,49	4,56	4,79	▲ (3)	4,45	4,45	4,40	▼ (1)
IGP-DI (%)	4,92	6,19	6,57	▲ (1)	4,00	4,00	4,50	▲ (1)
IGP-M (%)	6,33	6,50	6,96	▲ (2)	4,55	4,55	4,70	▲ (1)
Taxa de câmbio - fim de período (R\$/US\$)	1,75	1,76	1,75	▼ (1)	1,80	1,80	1,85	▲ (1)
Meta Taxa Selic - fim de período (% a.a.)	11,25	12,63	13,00	▲ (1)	10,38	11,00	11,75	▲ (1)
Médio Prazo								
IPCA (%)	4,65	4,70	4,67	▼ (1)	4,50	4,50	4,35	▼ (1)
IGP-DI (%)	5,59	6,12	5,82	▼ (1)	4,58	4,65	4,50	▼ (1)
IGP-M (%)	5,40	5,98	6,02	▲ (1)	4,40	4,40	4,50	▲ (1)
Taxa de câmbio - fim de período (R\$/US\$)	1,70	1,70	1,75	▲ (1)	1,72	1,72	1,80	▲ (1)
Meta Taxa Selic - fim de período (% a.a.)	11,25	13,00	13,00	= (2)	11,63	12,00	12,00	= (3)

* comportamento dos indicadores desde o último Relatório de Mercado; os valores entre parênteses expressam o número de semanas em que vem ocorrendo o último comportamento (▲ aumento, ▼ diminuição ou = estabilidade)

Expectativas de Mercado								
Média - Top 5 - Curto Prazo	abr/08				mai/08			
	Há 4 semanas	Há 1 semana	Hoje	Comportamento semanal*	Há 4 semanas	Há 1 semana	Hoje	Comportamento semanal*
IPCA (%)	0,32	0,35	0,42	▲ (5)	0,30	0,30	0,33	▲ (1)
IGP-DI (%)	0,31	0,57	0,48	▼ (1)	0,25	0,34	0,45	▲ (1)
IGP-M (%)	0,48	0,62	0,52	▼ (1)	0,29	0,36	0,46	▲ (1)
Taxa de câmbio - fim de período (R\$/US\$)	1,66	1,70	1,70	= (1)	1,63	1,67	1,69	▲ (4)
Meta Taxa Selic (% a.a.)	11,32	11,42	11,52	▲ (1)	-	-	-	

* comportamento dos indicadores desde o último Relatório de Mercado; os valores entre parênteses expressam o número de semanas em que vem ocorrendo o último comportamento (▲ aumento, ▼ diminuição ou = estabilidade)



Expectativas de Mercado								
Média - Top 5	2008				2009			
	Há 4 semanas	Há 1 semana	Hoje	Comportamento semanal*	Há 4 semanas	Há 1 semana	Hoje	Comportamento semanal*
Curto Prazo								
IPCA (%)	4,52	4,57	4,79	▲ (3)	4,52	4,51	4,42	▼ (1)
IGP-DI (%)	5,06	6,27	6,43	▲ (1)	4,10	4,14	4,56	▲ (1)
IGP-M (%)	6,16	6,51	6,79	▲ (2)	4,53	4,53	4,70	▲ (1)
Taxa de câmbio - fim de período (R\$/US\$)	1,76	1,74	1,73	▼ (2)	1,85	1,85	1,84	▼ (1)
Meta Taxa Selic - fim de período (% a.a.)	11,64	12,13	12,73	▲ (1)	10,25	10,85	11,61	▲ (1)
Médio Prazo								
IPCA (%)	4,63	4,69	4,65	▼ (1)	4,29	4,29	4,30	▲ (1)
IGP-DI (%)	5,51	6,28	5,88	▼ (1)	4,58	4,88	4,33	▼ (1)
IGP-M (%)	5,61	6,02	6,21	▲ (1)	4,42	4,46	4,54	▲ (1)
Taxa de câmbio - fim de período (R\$/US\$)	1,70	1,70	1,72	▲ (1)	1,76	1,76	1,79	▲ (1)
Meta Taxa Selic - fim de período (% a.a.)	11,80	12,90	13,05	▲ (5)	11,94	11,85	11,85	= (2)

* comportamento dos indicadores desde o último Relatório de Mercado; os valores entre parênteses expressam o número de semanas em que vem ocorrendo o último comportamento (▲ aumento, ▼ diminuição ou = estabilidade)