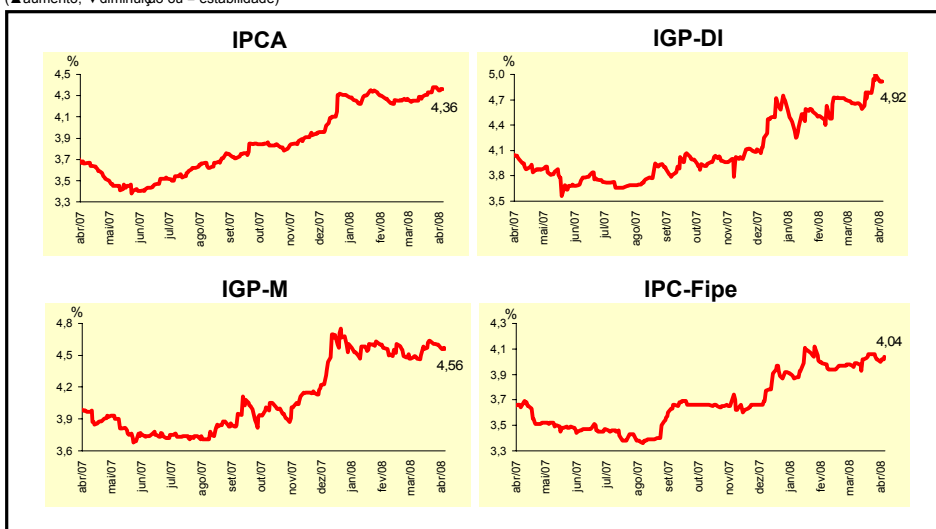
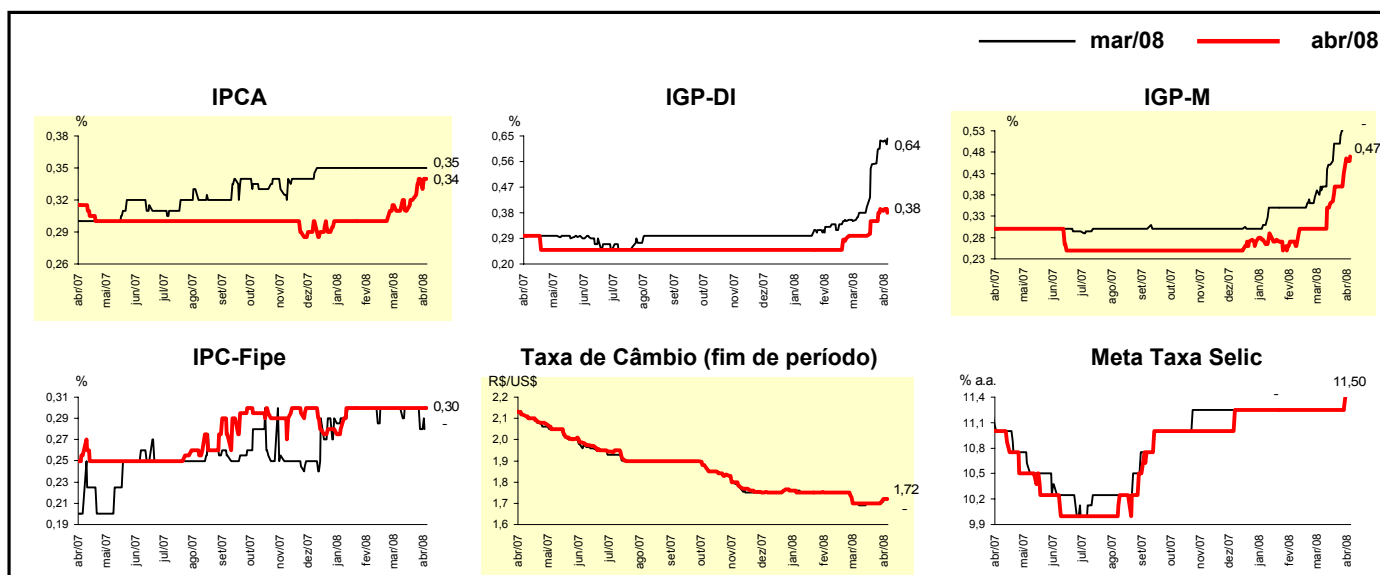


Expectativas de Mercado				
Inflação nos próximos 12 meses - Suavizada				
Mediana - Agregado	Há 4 semanas	Há 1 semana	Hoje	Comportamento semanal*
IPCA (%)	4,25	4,38	4,36	▼ (1)
IGP-DI (%)	4,65	5,00	4,92	▼ (1)
IGP-M (%)	4,47	4,60	4,56	▼ (2)
IPC-Fipe (%)	3,99	4,02	4,04	▲ (1)

* comportamento dos indicadores desde o último Relatório de Mercado; os valores entre parênteses expressam o número de semanas em que vem ocorrendo o último comportamento
(▲ aumento, ▼ diminuição ou = estabilidade)

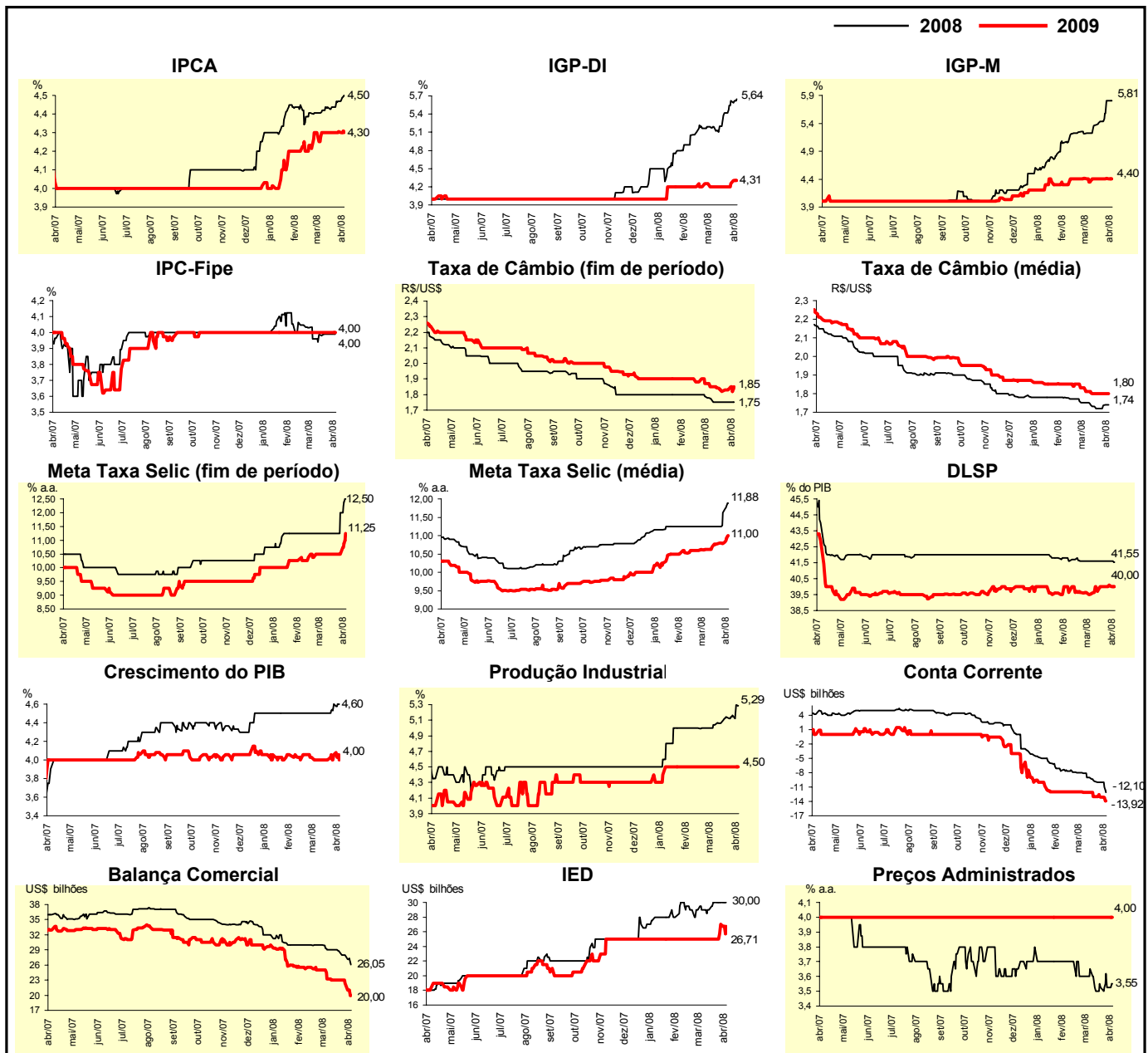


Mediana - Agregado	Expectativas de Mercado							
	mar/08				abr/08			
	Há 4 semanas	Há 1 semana	Hoje	Comportamento semanal*	Há 4 semanas	Há 1 semana	Hoje	Comportamento semanal*
IPCA (%)	0,35	0,35	0,35	= (16)	0,31	0,34	0,34	= (1)
IGP-DI (%)	0,38	0,63	0,64	▲ (5)	0,30	0,39	0,38	▼ (1)
IGP-M (%)	0,40	-	-		0,30	0,43	0,47	▲ (4)
IPC-Fipe (%)	0,30	0,28	-		0,30	0,30	0,30	= (12)
Taxa de câmbio - fim de período (R\$/US\$)	1,69	1,70	-		1,70	1,70	1,72	▲ (1)
Meta Taxa Selic (% a.a.)	-	-	-		11,25	11,25	11,50	▲ (1)



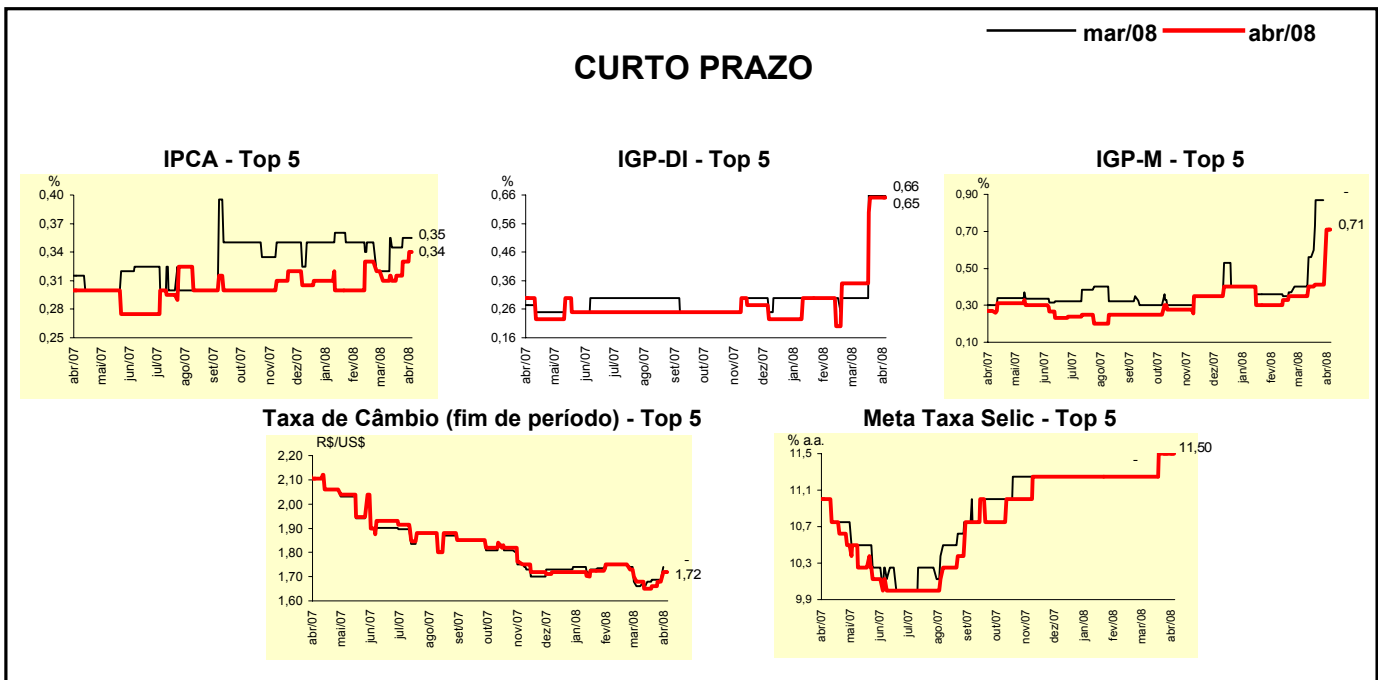
Mediana - Agregado	Expectativas de Mercado							
	2008				2009			
	Há 4 semanas	Há 1 semana	Hoje	Comportamento semanal*	Há 4 semanas	Há 1 semana	Hoje	Comportamento semanal*
IPCA (%)	4,42	4,47	4,50	▲ (2)	4,30	4,31	4,30	▼ (1)
IGP-DI (%)	5,19	5,62	5,64	▲ (4)	4,20	4,25	4,31	▲ (2)
IGP-M (%)	5,22	5,80	5,81	▲ (4)	4,35	4,41	4,40	▼ (1)
IPC-Fipe (%)	3,96	3,99	4,00	▲ (1)	4,00	4,00	4,00	= (25)
Taxa de câmbio - fim de período (R\$/US\$)	1,78	1,75	1,75	= (3)	1,85	1,83	1,85	▲ (2)
Taxa de câmbio - média do período (R\$/US\$)	1,75	1,74	1,74	= (1)	1,81	1,80	1,80	= (3)
Meta Taxa Selic - fim de período (% a.a.)	11,25	12,00	12,50	▲ (2)	10,50	10,50	11,25	▲ (1)
Meta Taxa Selic - média do período (% a.a.)	11,25	11,63	11,88	▲ (2)	10,63	10,78	11,00	▲ (4)
Dívida Líquida do Setor Público (% do PIB)	41,60	41,60	41,55	▼ (1)	39,60	40,10	40,00	▼ (1)
PIB (% de crescimento)	4,50	4,60	4,60	= (1)	4,00	4,06	4,00	▼ (1)
Produção Industrial (% de crescimento)	5,04	5,16	5,29	▲ (5)	4,50	4,50	4,50	= (12)
Conta Corrente (US\$ bilhões)	-8,10	-10,00	-12,10	▼ (19)	-12,08	-13,10	-13,92	▼ (3)
Balança Comercial (US\$ bilhões)	29,00	28,00	26,05	▼ (3)	23,18	22,35	20,00	▼ (2)
Invest. Estrangeiro Direto (US\$ bilhões)	29,00	30,00	30,00	= (2)	25,00	27,00	26,71	▼ (1)
Preços Administrados (%)	3,65	3,53	3,55	▲ (1)	4,00	4,00	4,00	= (82)

* comportamento dos indicadores desde o último Relatório de Mercado; os valores entre parênteses expressam o número de semanas em que vem ocorrendo o último comportamento (▲ aumento, ▼ diminuição ou = estabilidade)



Expectativas de Mercado								
Mediana - Top 5 - Curto Prazo	mar/08				abr/08			
	Há 4 semanas	Há 1 semana	Hoje	Comportamento semanal*	Há 4 semanas	Há 1 semana	Hoje	Comportamento semanal*
IPCA (%)	0,32	0,35	0,35	= (1)	0,31	0,33	0,34	▲ (2)
IGP-DI (%)	0,30	0,66	0,66	= (2)	0,35	0,65	0,65	= (2)
IGP-M (%)	0,40	-	-		0,35	0,41	0,71	▲ (1)
Taxa de câmbio - fim de período (R\$/US\$)	1,66	1,69	-		1,68	1,68	1,72	▲ (3)
Meta Taxa Selic (% a.a.)	-	-	-		11,25	11,50	11,50	= (2)

* comportamento dos indicadores desde o último Relatório de Mercado; os valores entre parênteses expressam o número de semanas em que vem ocorrendo o último comportamento (▲ aumento, ▼ diminuição ou = estabilidade)

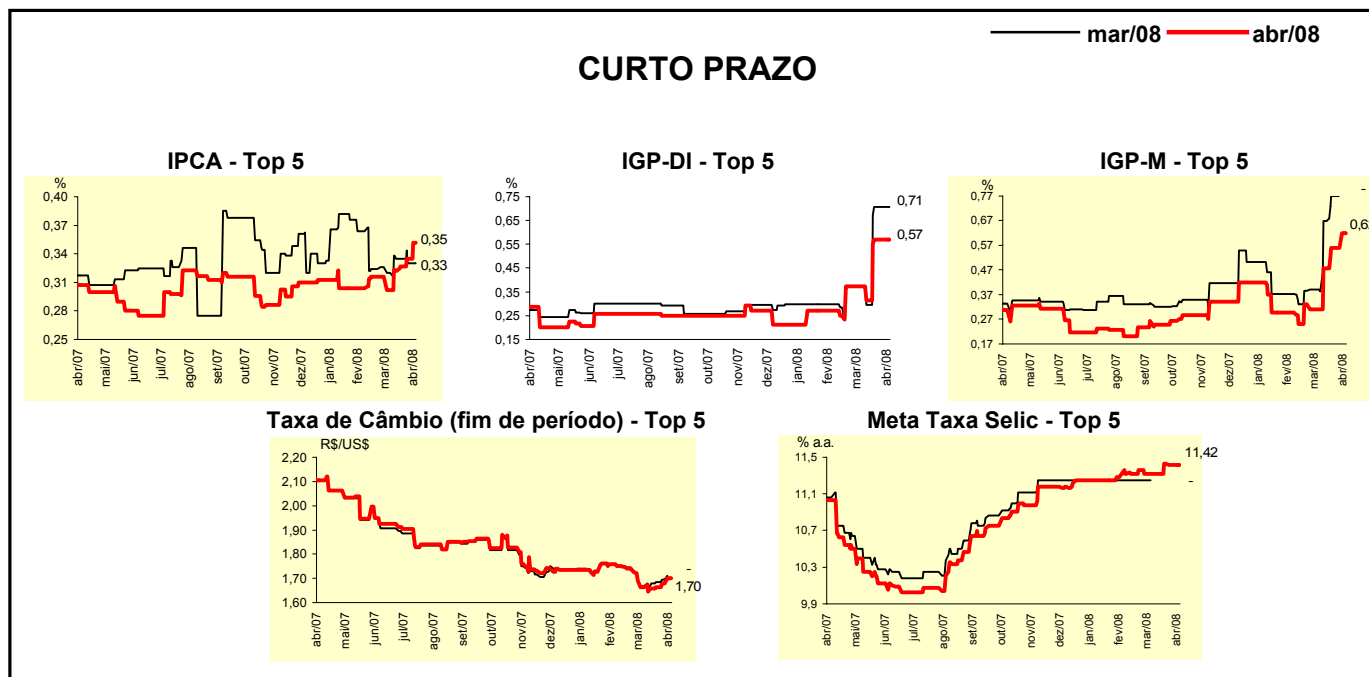


Expectativas de Mercado								
Mediana - Top 5	2008				2009			
	Há 4 semanas	Há 1 semana	Hoje	Comportamento semanal*	Há 4 semanas	Há 1 semana	Hoje	Comportamento semanal*
Curto Prazo								
IPCA (%)	4,50	4,51	4,56	▲ (2)	4,40	4,45	4,45	= (3)
IGP-DI (%)	5,41	6,19	6,19	= (2)	4,00	4,00	4,00	= (47)
IGP-M (%)	5,81	6,32	6,50	▲ (1)	4,85	4,55	4,55	= (3)
Taxa de câmbio - fim de período (R\$/US\$)	1,79	1,76	1,76	= (1)	1,80	1,80	1,80	= (5)
Meta Taxa Selic - fim de período (% a.a.)	11,25	12,63	12,63	= (1)	10,38	11,00	11,00	= (1)
Médio Prazo								
IPCA (%)	4,65	4,70	4,70	= (2)	4,50	4,50	4,50	= (7)
IGP-DI (%)	5,65	6,12	6,12	= (1)	4,57	4,65	4,65	= (1)
IGP-M (%)	5,37	5,98	5,98	= (1)	4,40	4,40	4,40	= (7)
Taxa de câmbio - fim de período (R\$/US\$)	1,75	1,70	1,70	= (3)	1,77	1,72	1,72	= (3)
Meta Taxa Selic - fim de período (% a.a.)	11,25	13,00	13,00	= (1)	11,63	12,00	12,00	= (2)

* comportamento dos indicadores desde o último Relatório de Mercado; os valores entre parênteses expressam o número de semanas em que vem ocorrendo o último comportamento (▲ aumento, ▼ diminuição ou = estabilidade)

Expectativas de Mercado								
Média - Top 5 - Curto Prazo	mar/08				abr/08			
	Há 4 semanas	Há 1 semana	Hoje	Comportamento semanal*	Há 4 semanas	Há 1 semana	Hoje	Comportamento semanal*
IPCA (%)	0,32	0,33	0,33	= (1)	0,30	0,34	0,35	▲ (4)
IGP-DI (%)	0,37	0,71	0,71	= (2)	0,37	0,57	0,57	= (2)
IGP-M (%)	0,38	-	-		0,31	0,56	0,62	▲ (1)
Taxa de câmbio - fim de período (R\$/US\$)	1,67	1,70	-		1,66	1,68	1,70	▲ (2)
Meta Taxa Selic (% a.a.)	-	-	-		11,32	11,42	11,42	= (1)

* comportamento dos indicadores desde o último Relatório de Mercado; os valores entre parênteses expressam o número de semanas em que vem ocorrendo o último comportamento (▲ aumento, ▼ diminuição ou = estabilidade)



Expectativas de Mercado								
Média - Top 5	2008				2009			
	Há 4 semanas	Há 1 semana	Hoje	Comportamento semanal*	Há 4 semanas	Há 1 semana	Hoje	Comportamento semanal*
Curto Prazo								
IPCA (%)	4,46	4,55	4,57	▲ (2)	4,33	4,51	4,51	= (1)
IGP-DI (%)	5,31	6,27	6,27	= (2)	4,00	4,14	4,14	= (2)
IGP-M (%)	5,87	6,44	6,51	▲ (1)	4,78	4,53	4,53	= (3)
Taxa de câmbio - fim de período (R\$/US\$)	1,77	1,77	1,74	▼ (1)	1,82	1,85	1,85	= (3)
Meta Taxa Selic - fim de período (% a.a.)	11,61	12,13	12,13	= (1)	10,25	10,85	10,85	= (1)
Médio Prazo								
IPCA (%)	4,57	4,67	4,69	▲ (1)	4,29	4,29	4,29	= (5)
IGP-DI (%)	5,62	6,28	6,28	= (1)	4,66	4,88	4,88	= (1)
IGP-M (%)	5,58	6,02	6,02	= (1)	4,38	4,46	4,46	= (2)
Taxa de câmbio - fim de período (R\$/US\$)	1,79	1,70	1,70	= (3)	1,78	1,76	1,76	= (3)
Meta Taxa Selic - fim de período (% a.a.)	11,40	12,65	12,90	▲ (4)	11,88	11,85	11,85	= (1)

* comportamento dos indicadores desde o último Relatório de Mercado; os valores entre parênteses expressam o número de semanas em que vem ocorrendo o último comportamento (▲ aumento, ▼ diminuição ou = estabilidade)