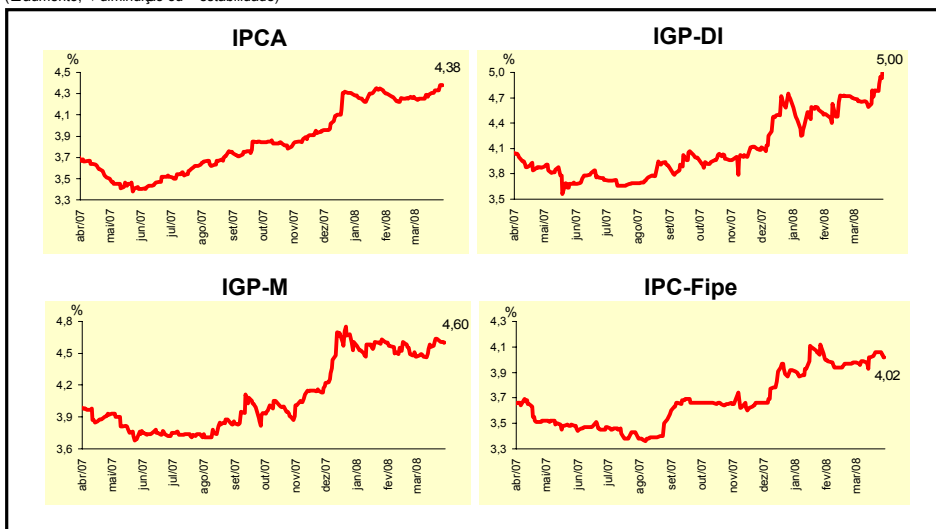
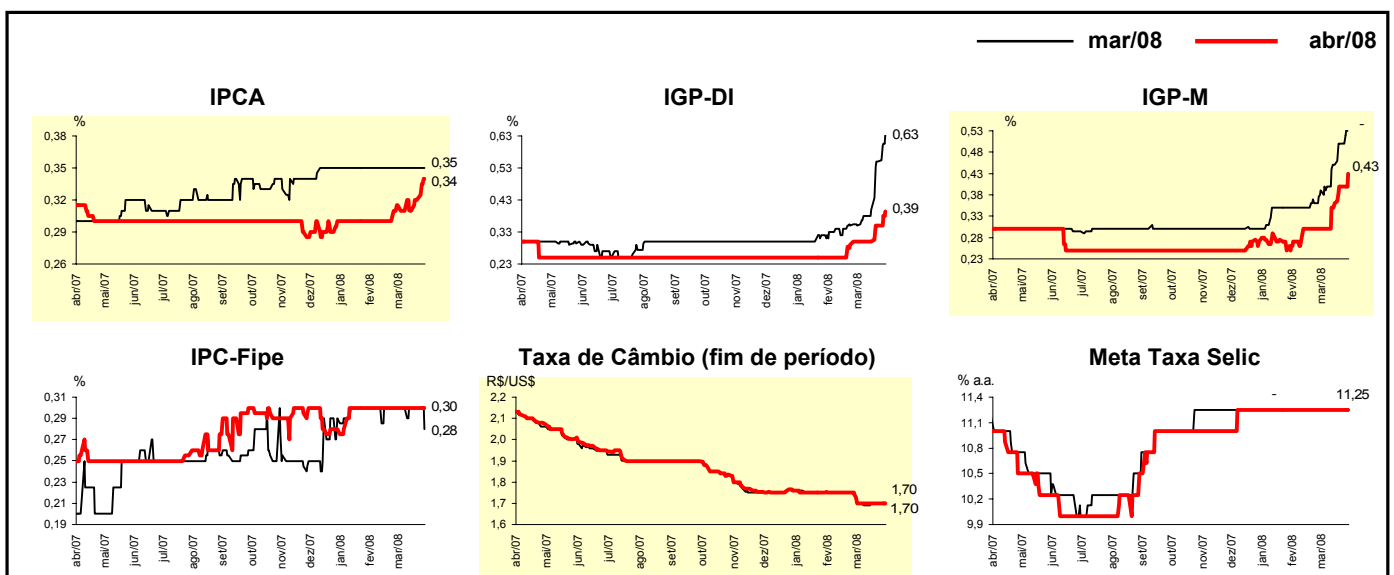


Expectativas de Mercado				
Inflação nos próximos 12 meses - Suavizada				
Mediana - Agregado	Há 4 semanas	Há 1 semana	Hoje	Comportamento semanal*
IPCA (%)	4,26	4,33	4,38	▲ ( 3 )
IGP-DI (%)	4,69	4,79	5,00	▲ ( 2 )
IGP-M (%)	4,47	4,64	4,60	▼ ( 1 )
IPC-Fipe (%)	3,98	4,06	4,02	▼ ( 1 )

\* comportamento dos indicadores desde o último Relatório de Mercado; os valores entre parênteses expressam o número de semanas em que vem ocorrendo o último comportamento  
 (▲ aumento, ▼ diminuição ou = estabilidade)

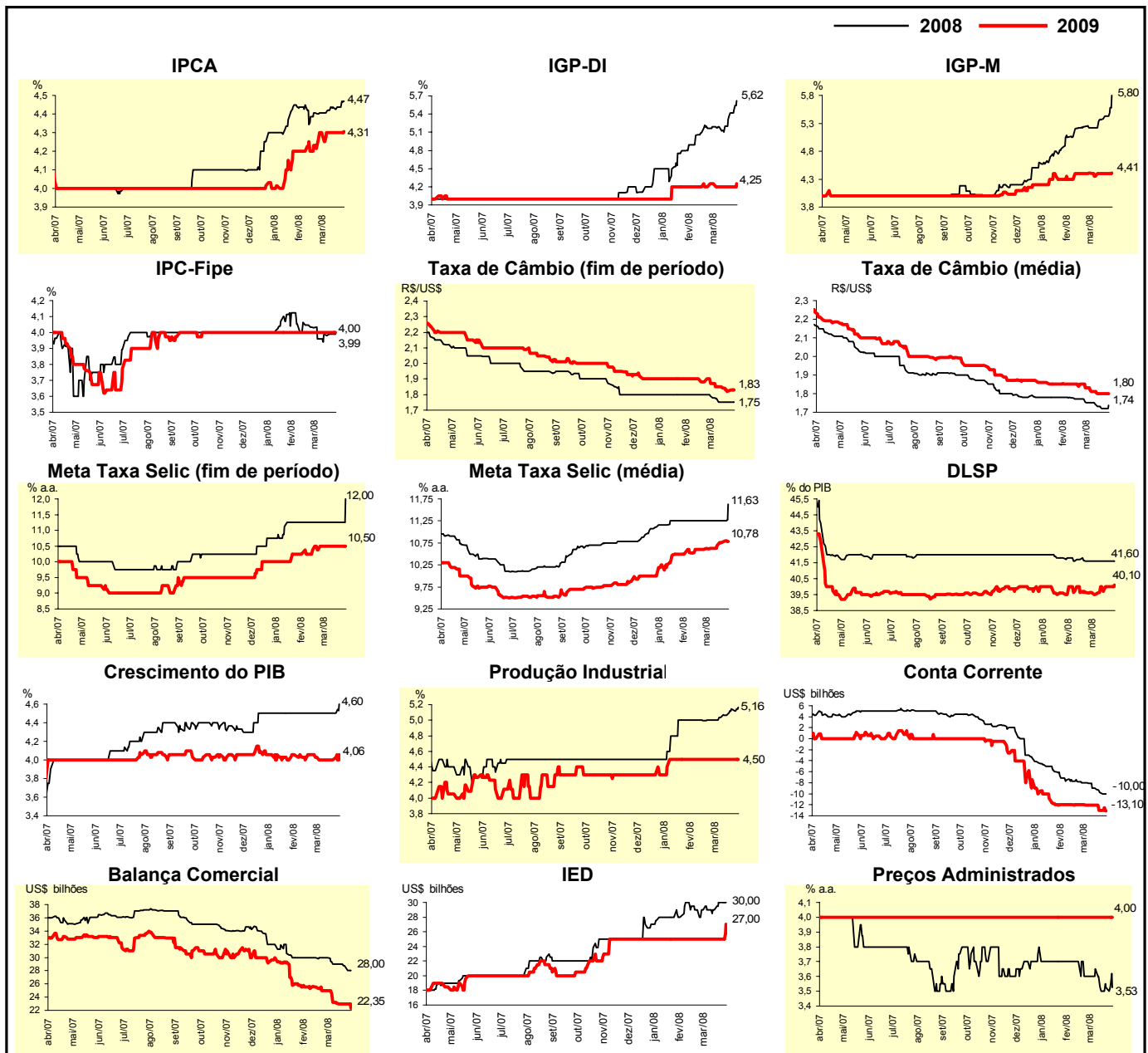


Mediana - Agregado	Expectativas de Mercado							
	mar/08				abr/08			
	Há 4 semanas	Há 1 semana	Hoje	Comportamento semanal*	Há 4 semanas	Há 1 semana	Hoje	Comportamento semanal*
IPCA (%)	0,35	0,35	0,35	= ( 15 )	0,31	0,32	0,34	▲ ( 2 )
IGP-DI (%)	0,35	0,55	0,63	▲ ( 4 )	0,30	0,35	0,39	▲ ( 2 )
IGP-M (%)	0,39	0,50	-	-	0,30	0,40	0,43	▲ ( 3 )
IPC-Fipe (%)	0,30	0,30	0,28	▼ ( 1 )	0,30	0,30	0,30	= ( 11 )
Taxa de câmbio - fim de período (R\$/US\$)	1,70	1,70	1,70	= ( 2 )	1,70	1,70	1,70	= ( 4 )
Meta Taxa Selic (% a.a.)	11,25	-	-	-	11,25	11,25	11,25	= ( 16 )



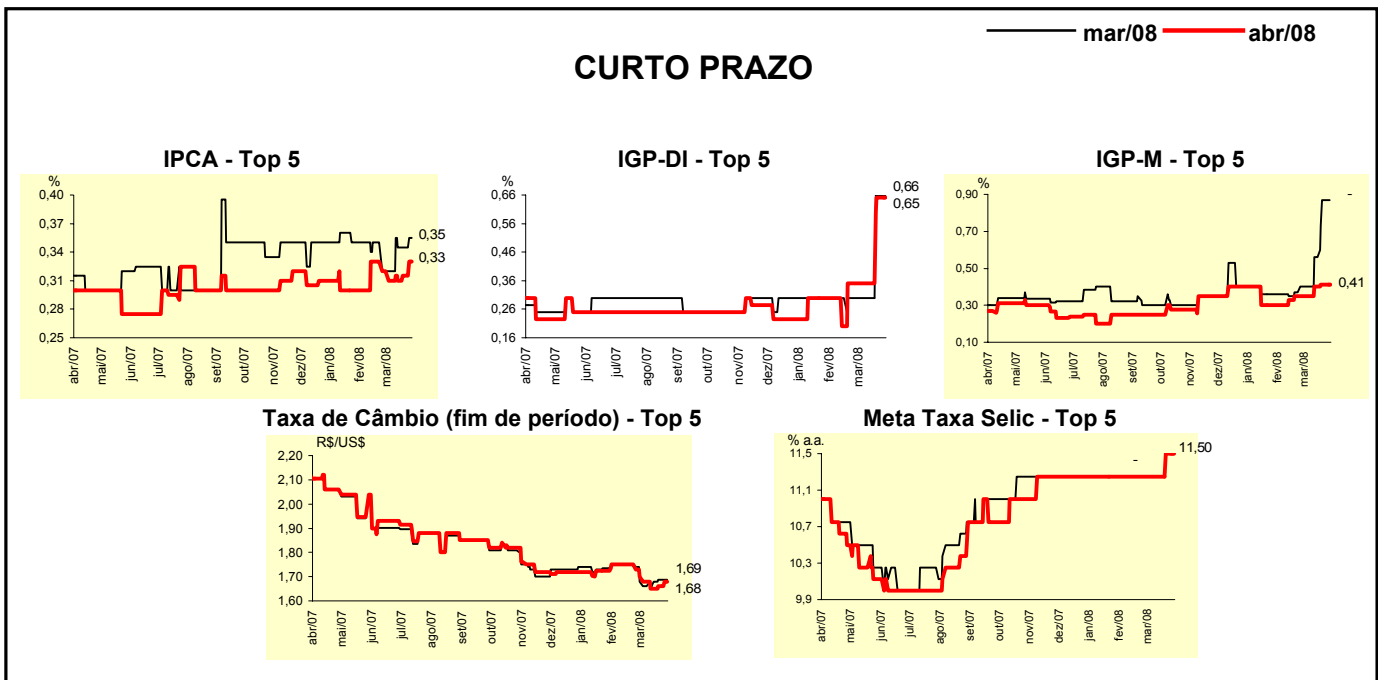
Mediana - Agregado	Expectativas de Mercado							
	2008				2009			
	Há 4 semanas	Há 1 semana	Hoje	Comportamento semanal*	Há 4 semanas	Há 1 semana	Hoje	Comportamento semanal*
IPCA (%)	4,41	4,44	4,47	▲ (1)	4,30	4,30	4,31	▲ (1)
IGP-DI (%)	5,19	5,42	5,62	▲ (3)	4,25	4,20	4,25	▲ (1)
IGP-M (%)	5,22	5,43	5,80	▲ (3)	4,41	4,40	4,41	▲ (1)
IPC-Fipe (%)	4,03	3,99	3,99	= (2)	4,00	4,00	4,00	= (24)
Taxa de câmbio - fim de período (R\$/US\$)	1,79	1,75	1,75	= (2)	1,87	1,82	1,83	▲ (1)
Taxa de câmbio - média do período (R\$/US\$)	1,75	1,72	1,74	▲ (1)	1,83	1,80	1,80	= (2)
Meta Taxa Selic - fim de período (% a.a.)	11,25	11,25	12,00	▲ (1)	10,50	10,50	10,50	= (4)
Meta Taxa Selic - média do período (% a.a.)	11,25	11,25	11,63	▲ (1)	10,63	10,77	10,78	▲ (3)
Dívida Líquida do Setor Público (% do PIB)	41,60	41,60	41,60	= (5)	39,65	40,00	40,10	▲ (3)
PIB (% de crescimento)	4,50	4,50	4,60	▲ (1)	4,03	4,00	4,06	▲ (1)
Produção Industrial (% de crescimento)	5,00	5,14	5,16	▲ (4)	4,50	4,50	4,50	= (11)
Conta Corrente (US\$ bilhões)	-8,00	-9,75	-10,00	▼ (18)	-12,00	-13,00	-13,10	▼ (2)
Balança Comercial (US\$ bilhões)	30,00	28,77	28,00	▼ (2)	25,00	23,00	22,35	▼ (1)
Invest. Estrangeiro Direto (US\$ bilhões)	29,00	30,00	30,00	= (1)	25,00	25,00	27,00	▲ (1)
Preços Administrados (%)	3,60	3,53	3,53	= (1)	4,00	4,00	4,00	= (81)

\* comportamento dos indicadores desde o último Relatório de Mercado; os valores entre parênteses expressam o número de semanas em que vem ocorrendo o último comportamento (▲ aumento, ▼ diminuição ou = estabilidade)



Expectativas de Mercado								
Mediana - Top 5 - Curto Prazo	mar/08				abr/08			
	Há 4 semanas	Há 1 semana	Hoje	Comportamento semanal*	Há 4 semanas	Há 1 semana	Hoje	Comportamento semanal*
IPCA (%)	0,32	0,34	0,35	▲ (1)	0,32	0,31	0,33	▲ (1)
IGP-DI (%)	0,30	0,66	0,66	= (1)	0,35	0,65	0,65	= (1)
IGP-M (%)	0,40	0,87	-		0,35	0,41	0,41	= (1)
Taxa de câmbio - fim de período (R\$/US\$)	1,68	1,69	1,69	= (1)	1,70	1,66	1,68	▲ (2)
Meta Taxa Selic (% a.a.)	11,25	-	-		11,25	11,50	11,50	= (1)

\* comportamento dos indicadores desde o último Relatório de Mercado; os valores entre parênteses expressam o número de semanas em que vem ocorrendo o último comportamento (▲ aumento, ▼ diminuição ou = estabilidade)

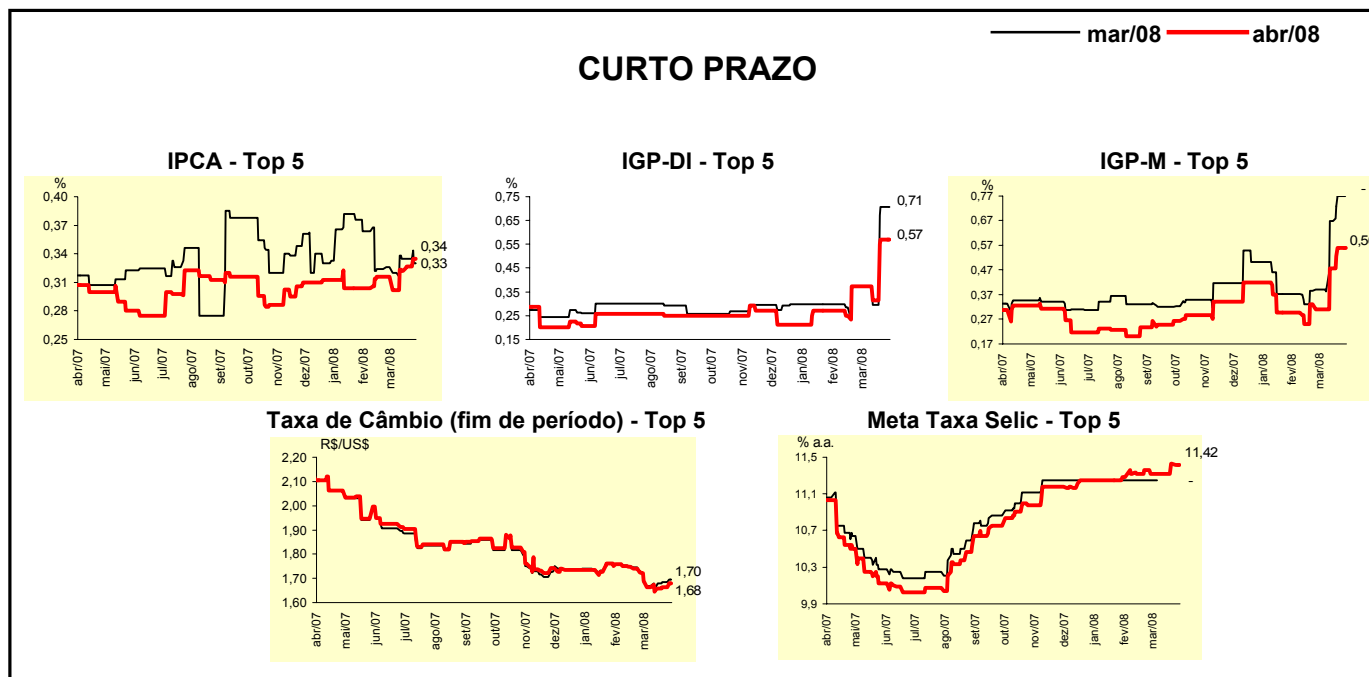


Expectativas de Mercado								
Mediana - Top 5	2008				2009			
	Há 4 semanas	Há 1 semana	Hoje	Comportamento semanal*	Há 4 semanas	Há 1 semana	Hoje	Comportamento semanal*
<b>Curto Prazo</b>								
IPCA (%)	4,55	4,49	4,51	▲ (1)	4,40	4,45	4,45	= (2)
IGP-DI (%)	5,41	6,19	6,19	= (1)	4,00	4,00	4,00	= (46)
IGP-M (%)	5,81	6,33	6,32	▼ (1)	4,85	4,55	4,55	= (2)
Taxa de câmbio - fim de período (R\$/US\$)	1,79	1,75	1,76	▲ (1)	1,80	1,80	1,80	= (4)
Meta Taxa Selic - fim de período (% a.a.)	11,25	12,75	12,63	▼ (1)	10,38	10,75	11,00	▲ (2)
<b>Médio Prazo</b>								
IPCA (%)	4,65	4,70	4,70	= (1)	4,50	4,50	4,50	= (6)
IGP-DI (%)	5,65	6,04	6,12	▲ (2)	4,57	4,58	4,65	▲ (1)
IGP-M (%)	5,37	6,19	5,98	▼ (1)	4,40	4,40	4,40	= (6)
Taxa de câmbio - fim de período (R\$/US\$)	1,75	1,70	1,70	= (2)	1,77	1,72	1,72	= (2)
Meta Taxa Selic - fim de período (% a.a.)	11,25	12,25	13,00	▲ (2)	11,63	12,00	12,00	= (1)

\* comportamento dos indicadores desde o último Relatório de Mercado; os valores entre parênteses expressam o número de semanas em que vem ocorrendo o último comportamento (▲ aumento, ▼ diminuição ou = estabilidade)

Expectativas de Mercado								
Média - Top 5 - Curto Prazo	mar/08				abr/08			
	Há 4 semanas	Há 1 semana	Hoje	Comportamento semanal*	Há 4 semanas	Há 1 semana	Hoje	Comportamento semanal*
IPCA (%)	0,33	0,34	0,33	▼ (1)	0,32	0,33	0,34	▲ (3)
IGP-DI (%)	0,37	0,71	0,71	= (1)	0,37	0,57	0,57	= (1)
IGP-M (%)	0,39	0,77	-		0,31	0,56	0,56	= (1)
Taxa de câmbio - fim de período (R\$/US\$)	1,68	1,68	1,70	▲ (1)	1,69	1,66	1,68	▲ (1)
Meta Taxa Selic (% a.a.)	11,25	-	-		11,32	11,43	11,42	▼ (1)

\* comportamento dos indicadores desde o último Relatório de Mercado; os valores entre parênteses expressam o número de semanas em que vem ocorrendo o último comportamento (▲ aumento, ▼ diminuição ou = estabilidade)



Expectativas de Mercado								
Média - Top 5	2008				2009			
	Há 4 semanas	Há 1 semana	Hoje	Comportamento semanal*	Há 4 semanas	Há 1 semana	Hoje	Comportamento semanal*
<b>Curto Prazo</b>								
IPCA (%)	4,50	4,52	4,55	▲ (1)	4,33	4,52	4,51	▼ (1)
IGP-DI (%)	5,31	6,27	6,27	= (1)	4,00	4,14	4,14	= (1)
IGP-M (%)	5,88	6,45	6,44	▼ (1)	4,78	4,53	4,53	= (2)
Taxa de câmbio - fim de período (R\$/US\$)	1,78	1,76	1,77	▲ (1)	1,82	1,85	1,85	= (2)
Meta Taxa Selic - fim de período (% a.a.)	11,61	12,25	12,13	▼ (1)	10,25	10,75	10,85	▲ (2)
<b>Médio Prazo</b>								
IPCA (%)	4,58	4,68	4,67	▼ (1)	4,29	4,29	4,29	= (4)
IGP-DI (%)	5,62	6,05	6,28	▲ (2)	4,66	4,58	4,88	▲ (1)
IGP-M (%)	5,59	5,87	6,02	▲ (3)	4,38	4,46	4,46	= (1)
Taxa de câmbio - fim de período (R\$/US\$)	1,79	1,70	1,70	= (2)	1,78	1,76	1,76	= (2)
Meta Taxa Selic - fim de período (% a.a.)	11,40	12,00	12,65	▲ (3)	11,88	11,75	11,85	▲ (1)

\* comportamento dos indicadores desde o último Relatório de Mercado; os valores entre parênteses expressam o número de semanas em que vem ocorrendo o último comportamento (▲ aumento, ▼ diminuição ou = estabilidade)