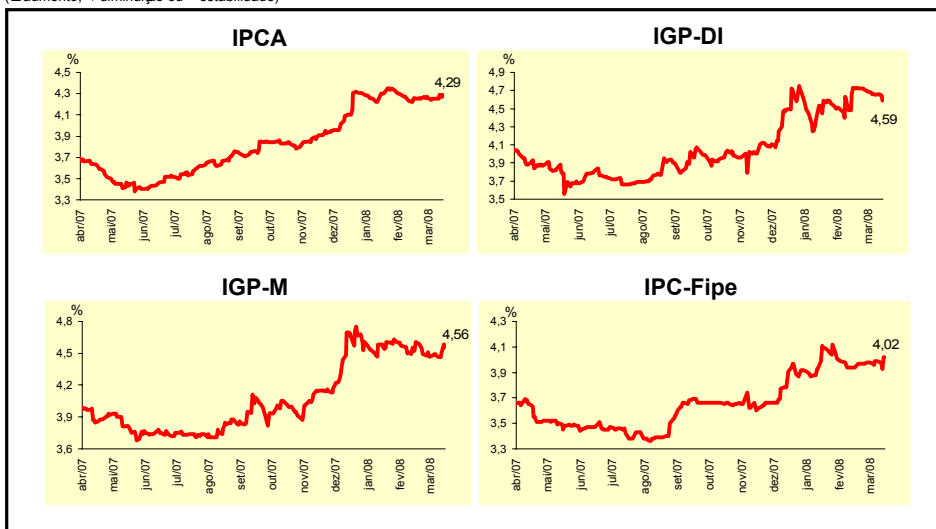
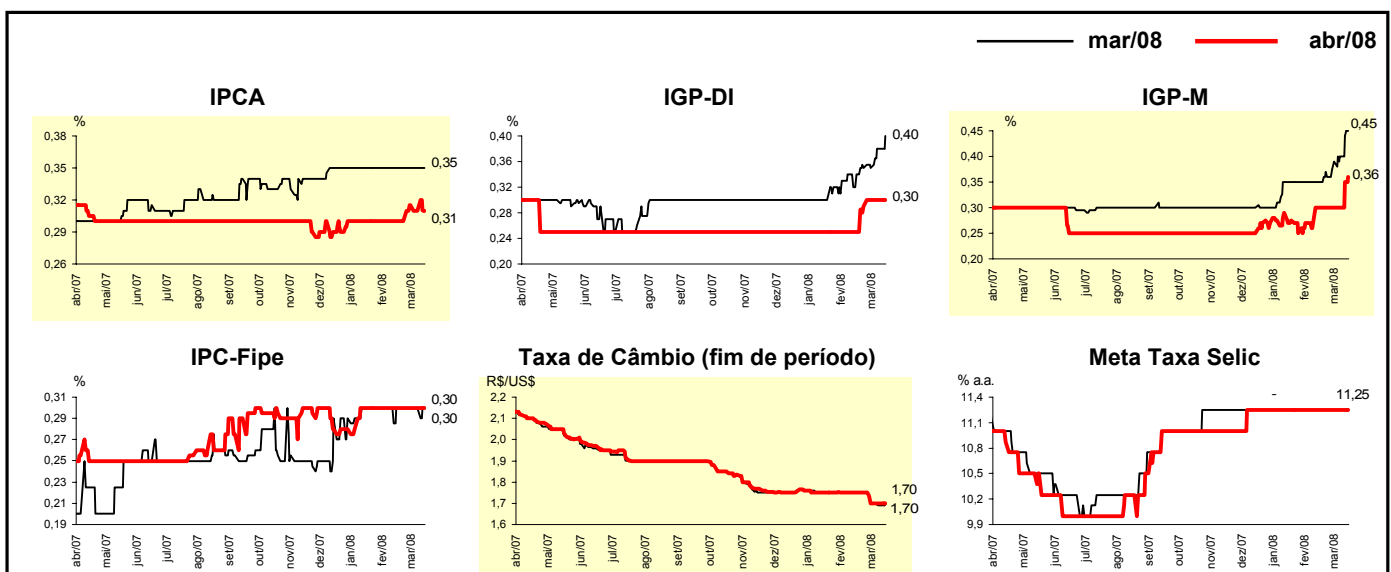


Expectativas de Mercado				
Inflação nos próximos 12 meses - Suavizada				
Mediana - Agregado	Há 4 semanas	Há 1 semana	Hoje	Comportamento semanal*
IPCA (%)	4,26	4,25	4,29	▲ (1)
IGP-DI (%)	4,73	4,65	4,59	▼ (4)
IGP-M (%)	4,61	4,47	4,56	▲ (1)
IPC-Fipe (%)	3,94	3,99	4,02	▲ (4)

* comportamento dos indicadores desde o último Relatório de Mercado; os valores entre parênteses expressam o número de semanas em que vem ocorrendo o último comportamento
 (▲ aumento, ▼ diminuição ou = estabilidade)

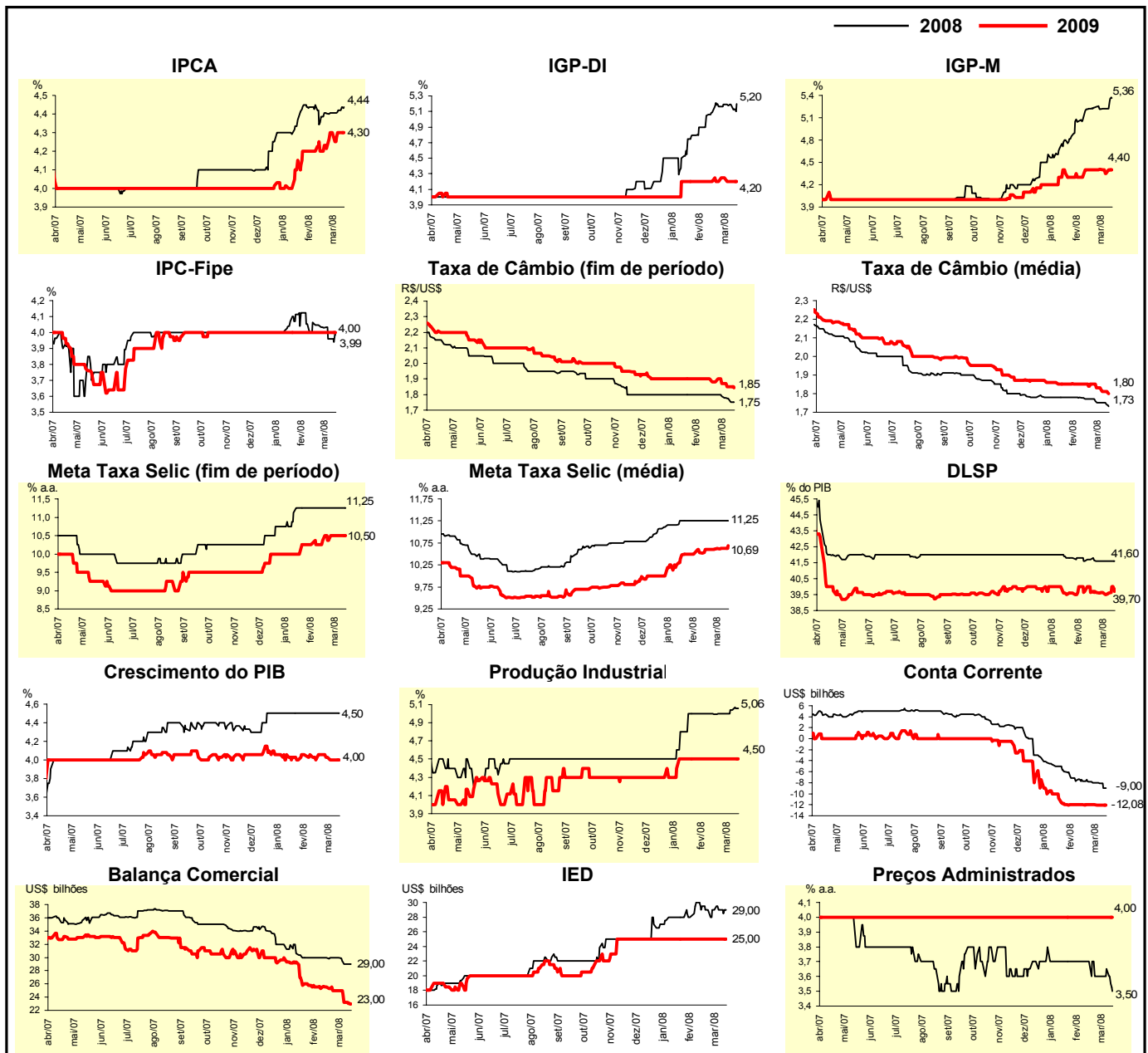


Mediana - Agregado	Expectativas de Mercado							
	mar/08				abr/08			
	Há 4 semanas	Há 1 semana	Hoje	Comportamento semanal*	Há 4 semanas	Há 1 semana	Hoje	Comportamento semanal*
IPCA (%)	0,35	0,35	0,35	= (13)	0,30	0,31	0,31	= (2)
IGP-DI (%)	0,34	0,38	0,40	▲ (2)	0,25	0,30	0,30	= (2)
IGP-M (%)	0,35	0,40	0,45	▲ (4)	0,30	0,30	0,36	▲ (1)
IPC-Fipe (%)	0,30	0,30	0,30	= (9)	0,30	0,30	0,30	= (9)
Taxa de câmbio - fim de período (R\$/US\$)	1,75	1,69	1,70	▲ (1)	1,75	1,70	1,70	= (2)
Meta Taxa Selic (% a.a.)	11,25	-	-		11,25	11,25	11,25	= (14)



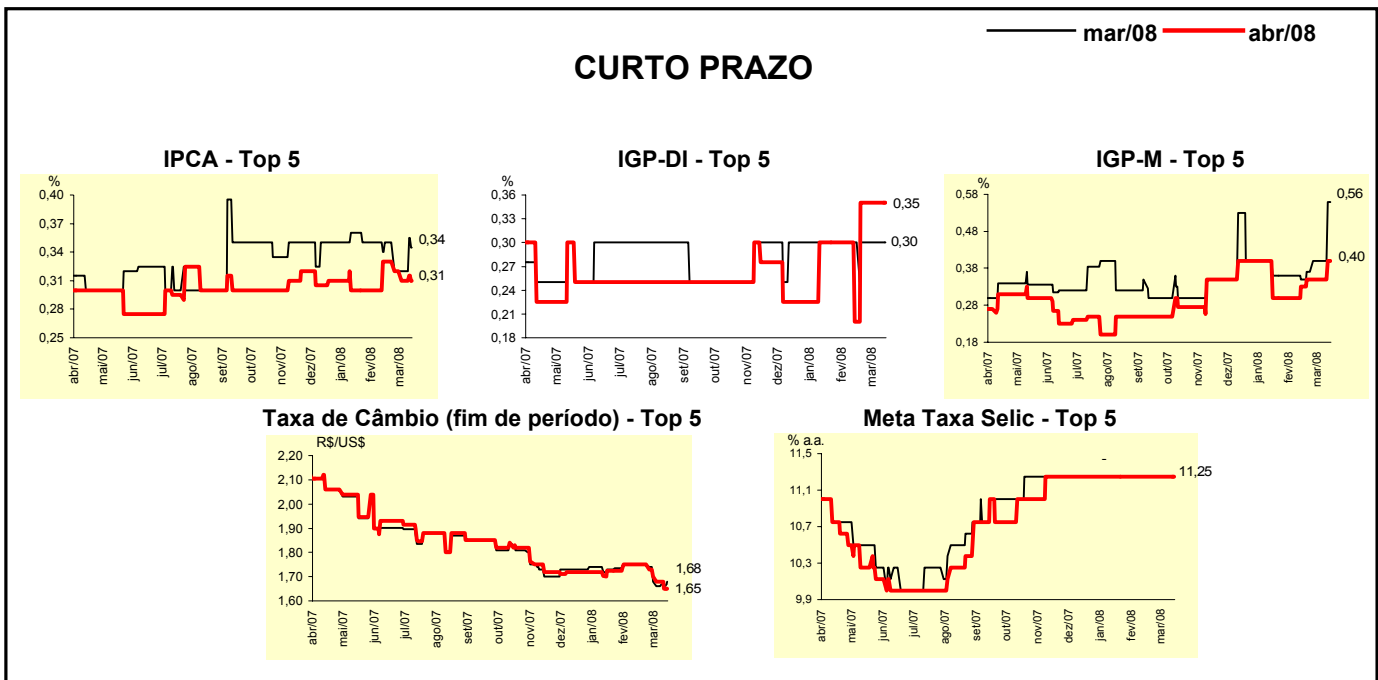
Mediana - Agregado	Expectativas de Mercado							
	2008				2009			
	Há 4 semanas	Há 1 semana	Hoje	Comportamento semanal*	Há 4 semanas	Há 1 semana	Hoje	Comportamento semanal*
IPCA (%)	4,39	4,42	4,44	▲ (4)	4,20	4,30	4,30	▬ (2)
IGP-DI (%)	5,09	5,19	5,20	▲ (1)	4,20	4,20	4,20	▬ (1)
IGP-M (%)	5,22	5,22	5,36	▲ (1)	4,40	4,35	4,40	▲ (1)
IPC-Fipe (%)	4,06	3,96	3,99	▲ (1)	4,00	4,00	4,00	▬ (22)
Taxa de câmbio - fim de período (R\$/US\$)	1,80	1,78	1,75	▼ (3)	1,90	1,85	1,85	▬ (1)
Taxa de câmbio - média do período (R\$/US\$)	1,77	1,75	1,73	▼ (1)	1,85	1,81	1,80	▼ (3)
Meta Taxa Selic - fim de período (% a.a.)	11,25	11,25	11,25	▬ (8)	10,38	10,50	10,50	▬ (2)
Meta Taxa Selic - média do período (% a.a.)	11,25	11,25	11,25	▬ (8)	10,60	10,63	10,69	▲ (1)
Dívida Líquida do Setor Público (% do PIB)	41,70	41,60	41,60	▬ (3)	39,65	39,60	39,70	▲ (1)
PIB (% de crescimento)	4,50	4,50	4,50	▬ (12)	4,00	4,00	4,00	▬ (1)
Produção Industrial (% de crescimento)	5,00	5,04	5,06	▲ (2)	4,50	4,50	4,50	▬ (9)
Conta Corrente (US\$ bilhões)	-7,70	-8,10	-9,00	▼ (16)	-12,00	-12,08	-12,08	▬ (1)
Balança Comercial (US\$ bilhões)	30,00	29,00	29,00	▬ (1)	25,56	23,18	23,00	▼ (2)
Invest. Estrangeiro Direto (US\$ bilhões)	29,50	29,00	29,00	▬ (3)	25,00	25,00	25,00	▬ (18)
Preços Administrados (%)	3,70	3,65	3,50	▼ (1)	4,00	4,00	4,00	▬ (79)

* comportamento dos indicadores desde o último Relatório de Mercado; os valores entre parênteses expressam o número de semanas em que vem ocorrendo o último comportamento (▲ aumento, ▼ diminuição ou = estabilidade)



Expectativas de Mercado								
Mediana - Top 5 - Curto Prazo	mar/08				abr/08			
	Há 4 semanas	Há 1 semana	Hoje	Comportamento semanal*	Há 4 semanas	Há 1 semana	Hoje	Comportamento semanal*
IPCA (%)	0,35	0,32	0,34	▲ (1)	0,33	0,31	0,31	= (1)
IGP-DI (%)	0,30	0,30	0,30	= (13)	0,20	0,35	0,35	= (3)
IGP-M (%)	0,35	0,40	0,56	▲ (1)	0,33	0,35	0,40	▲ (1)
Taxa de câmbio - fim de período (R\$/US\$)	1,75	1,66	1,68	▲ (1)	1,75	1,68	1,65	▼ (3)
Meta Taxa Selic (% a.a.)	11,25	-	-		11,25	11,25	11,25	= (18)

* comportamento dos indicadores desde o último Relatório de Mercado; os valores entre parênteses expressam o número de semanas em que vem ocorrendo o último comportamento (▲ aumento, ▼ diminuição ou = estabilidade)

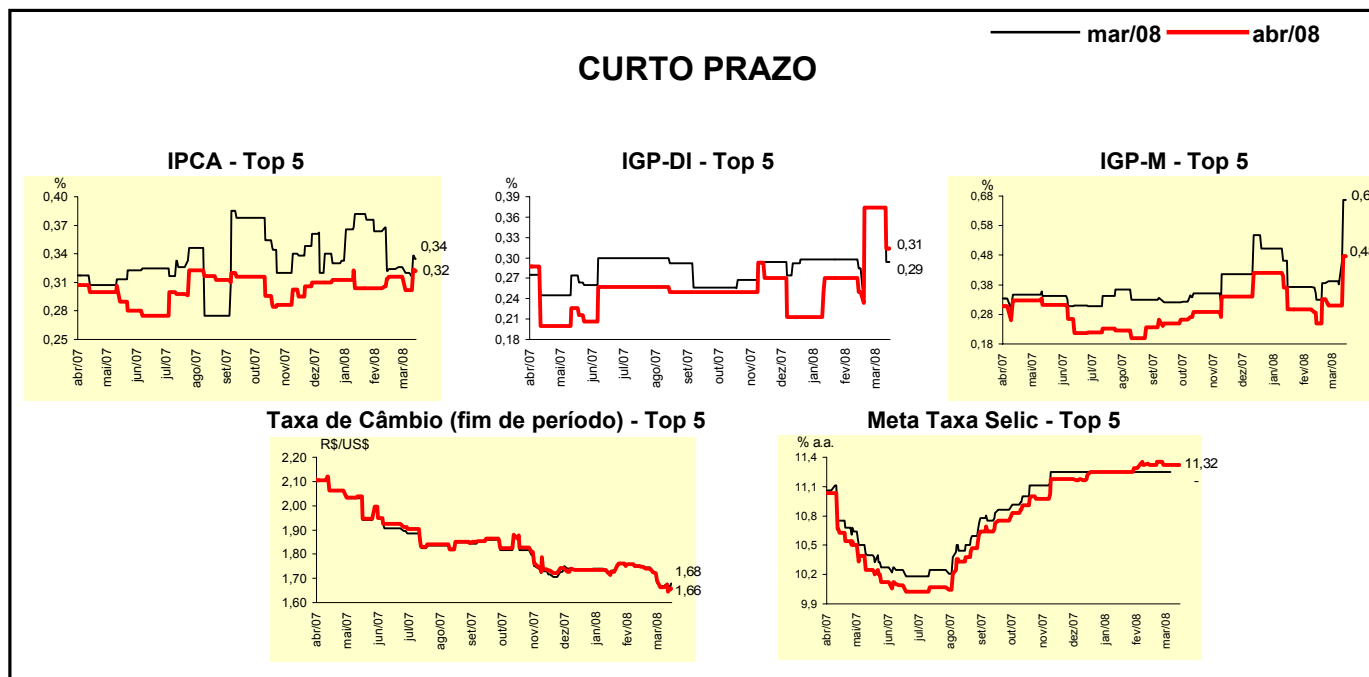


Expectativas de Mercado								
Mediana - Top 5	2008				2009			
	Há 4 semanas	Há 1 semana	Hoje	Comportamento semanal*	Há 4 semanas	Há 1 semana	Hoje	Comportamento semanal*
Curto Prazo								
IPCA (%)	4,52	4,50	4,49	▼ (2)	4,25	4,40	4,45	▲ (1)
IGP-DI (%)	4,63	5,41	4,92	▼ (1)	4,00	4,00	4,00	= (44)
IGP-M (%)	5,79	5,81	6,33	▲ (1)	4,80	4,85	4,55	▼ (1)
Taxa de câmbio - fim de período (R\$/US\$)	1,76	1,79	1,75	▼ (1)	1,90	1,80	1,80	= (2)
Meta Taxa Selic - fim de período (% a.a.)	11,25	11,25	11,25	= (12)	10,38	10,38	10,38	= (7)
Médio Prazo								
IPCA (%)	4,55	4,65	4,65	= (2)	4,50	4,50	4,50	= (4)
IGP-DI (%)	5,40	5,65	5,59	▼ (1)	4,52	4,57	4,58	▲ (1)
IGP-M (%)	5,45	5,37	5,40	▲ (1)	4,40	4,40	4,40	= (4)
Taxa de câmbio - fim de período (R\$/US\$)	1,76	1,75	1,70	▼ (1)	1,85	1,77	1,72	▼ (1)
Meta Taxa Selic - fim de período (% a.a.)	11,25	11,25	11,25	= (4)	11,63	11,63	11,63	= (4)

* comportamento dos indicadores desde o último Relatório de Mercado; os valores entre parênteses expressam o número de semanas em que vem ocorrendo o último comportamento (▲ aumento, ▼ diminuição ou = estabilidade)

Expectativas de Mercado								
Média - Top 5 - Curto Prazo	mar/08				abr/08			
	Há 4 semanas	Há 1 semana	Hoje	Comportamento semanal*	Há 4 semanas	Há 1 semana	Hoje	Comportamento semanal*
IPCA (%)	0,32	0,32	0,34	▲ (1)	0,32	0,30	0,32	▲ (1)
IGP-DI (%)	0,28	0,37	0,29	▼ (1)	0,25	0,37	0,31	▼ (1)
IGP-M (%)	0,33	0,38	0,67	▲ (1)	0,25	0,31	0,48	▲ (1)
Taxa de câmbio - fim de período (R\$/US\$)	1,75	1,67	1,68	▲ (1)	1,75	1,66	1,66	= (1)
Meta Taxa Selic (% a.a.)	11,25	-	-		11,32	11,32	11,32	= (2)

* comportamento dos indicadores desde o último Relatório de Mercado; os valores entre parênteses expressam o número de semanas em que vem ocorrendo o último comportamento (▲ aumento, ▼ diminuição ou = estabilidade)



Expectativas de Mercado								
Média - Top 5	2008				2009			
	Há 4 semanas	Há 1 semana	Hoje	Comportamento semanal*	Há 4 semanas	Há 1 semana	Hoje	Comportamento semanal*
Curto Prazo								
IPCA (%)	4,46	4,46	4,52	▲ (1)	4,26	4,33	4,52	▲ (1)
IGP-DI (%)	4,86	5,31	5,06	▼ (1)	4,00	4,00	4,10	▲ (1)
IGP-M (%)	5,64	5,87	6,16	▲ (1)	4,75	4,78	4,53	▼ (1)
Taxa de câmbio - fim de período (R\$/US\$)	1,77	1,77	1,76	▼ (2)	1,88	1,82	1,85	▲ (1)
Meta Taxa Selic - fim de período (% a.a.)	11,46	11,61	11,64	▲ (1)	10,25	10,25	10,25	= (12)
Médio Prazo								
IPCA (%)	4,57	4,57	4,63	▲ (1)	4,19	4,29	4,29	= (2)
IGP-DI (%)	5,53	5,62	5,51	▼ (1)	4,64	4,66	4,58	▼ (1)
IGP-M (%)	5,43	5,58	5,61	▲ (1)	4,38	4,38	4,42	▲ (1)
Taxa de câmbio - fim de período (R\$/US\$)	1,76	1,79	1,70	▼ (1)	1,84	1,78	1,76	▼ (1)
Meta Taxa Selic - fim de período (% a.a.)	11,40	11,40	11,80	▲ (1)	11,88	11,88	11,94	▲ (1)

* comportamento dos indicadores desde o último Relatório de Mercado; os valores entre parênteses expressam o número de semanas em que vem ocorrendo o último comportamento (▲ aumento, ▼ diminuição ou = estabilidade)