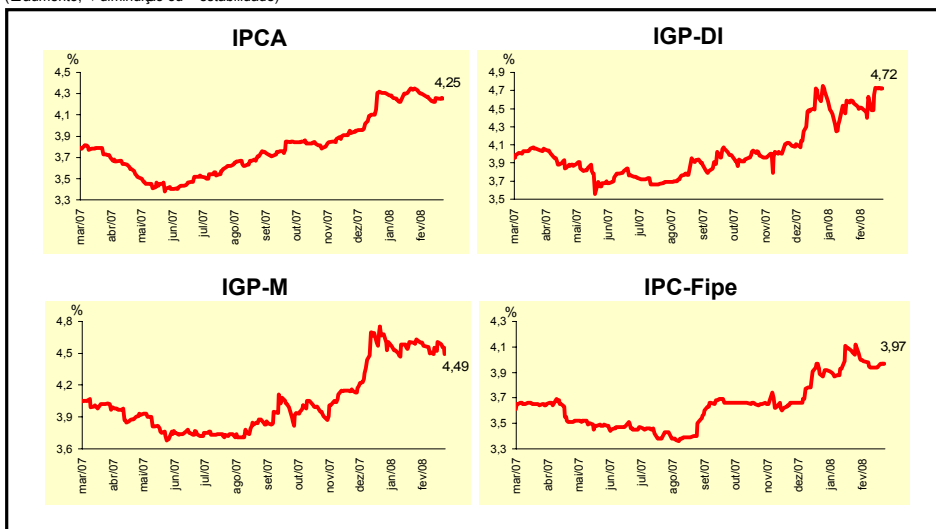
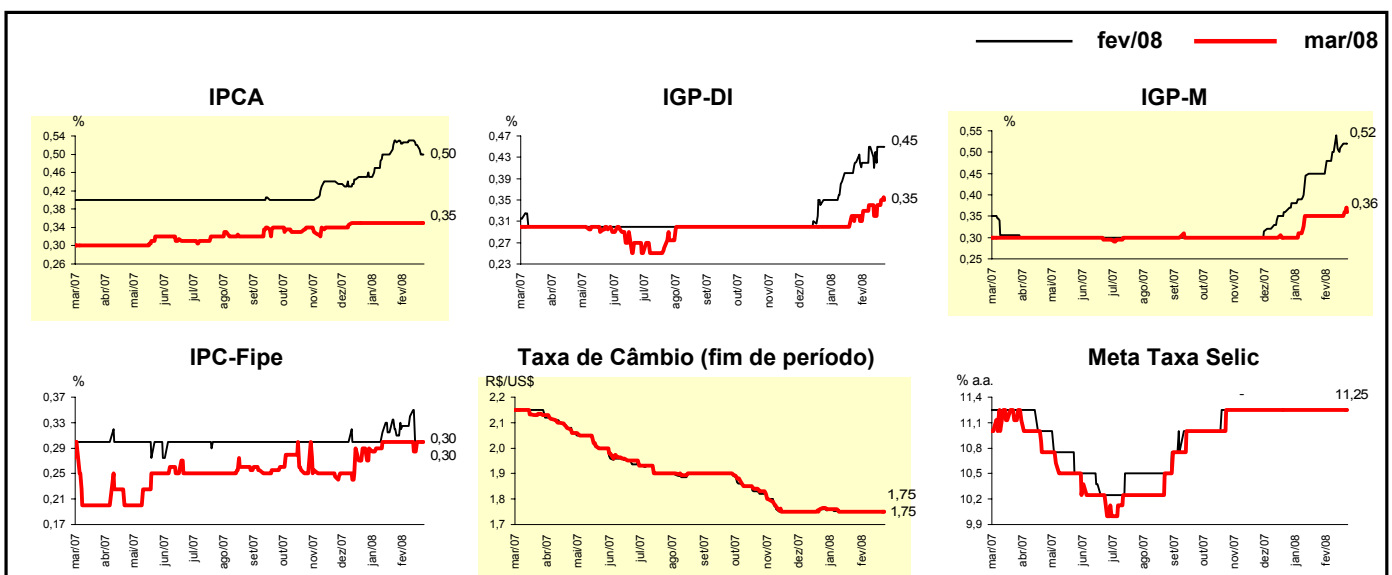


Expectativas de Mercado				
Inflação nos próximos 12 meses - Suavizada				
Mediana - Agregado	Há 4 semanas	Há 1 semana	Hoje	Comportamento semanal*
IPCA (%)	4,35	4,26	4,25	▼ (1)
IGP-DI (%)	4,56	4,73	4,72	▼ (1)
IGP-M (%)	4,63	4,61	4,49	▼ (1)
IPC-Fipe (%)	4,12	3,94	3,97	▲ (1)

* comportamento dos indicadores desde o último Relatório de Mercado; os valores entre parênteses expressam o número de semanas em que vem ocorrendo o último comportamento
(▲ aumento, ▼ diminuição ou = estabilidade)

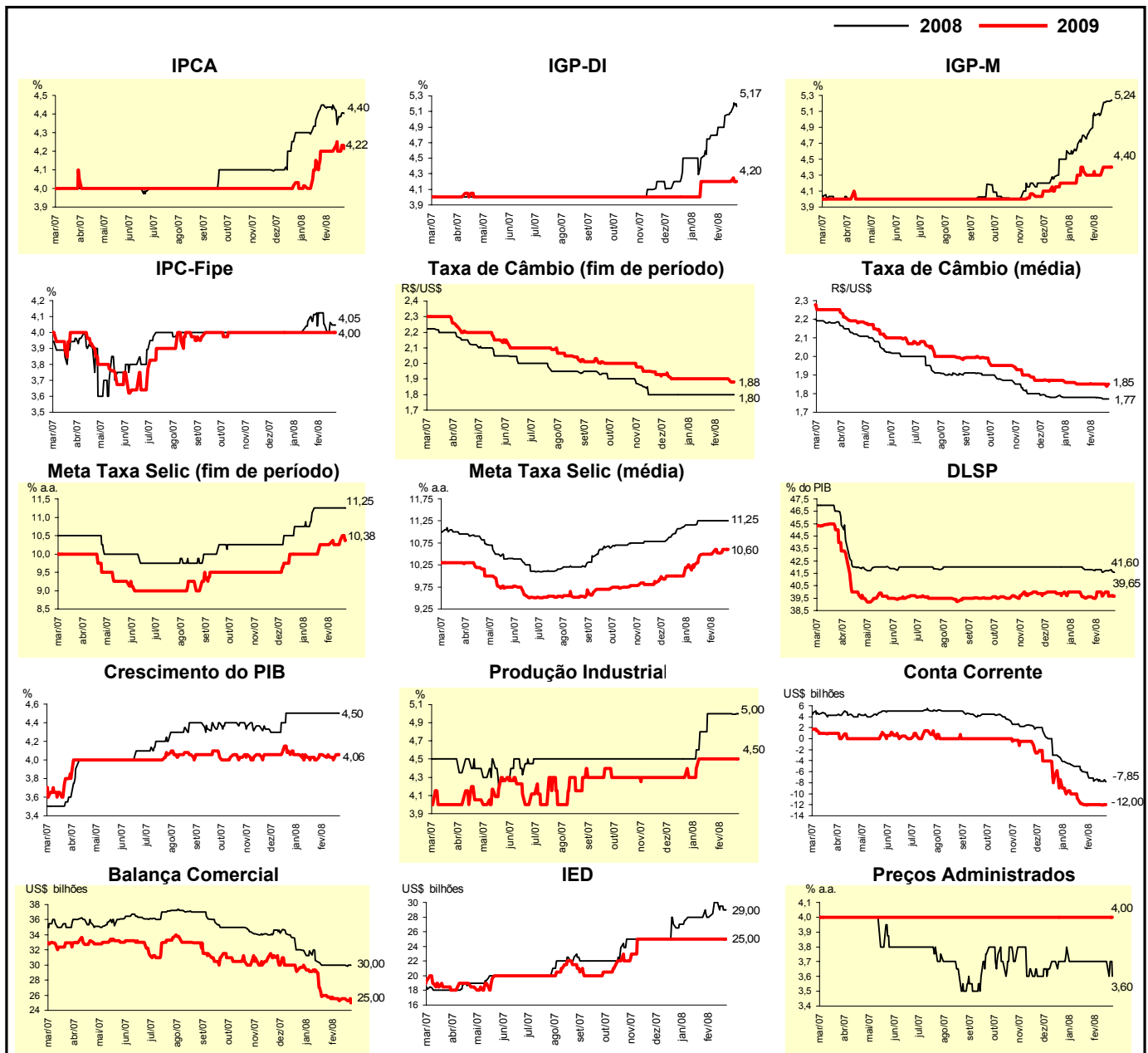


Mediana - Agregado	Expectativas de Mercado							
	fev/08				mar/08			
	Há 4 semanas	Há 1 semana	Hoje	Comportamento semanal*	Há 4 semanas	Há 1 semana	Hoje	Comportamento semanal*
IPCA (%)	0,53	0,52	0,50	▼ (2)	0,35	0,35	0,35	= (10)
IGP-DI (%)	0,42	0,45	0,45	= (2)	0,32	0,34	0,35	▲ (1)
IGP-M (%)	0,45	0,51	0,52	▲ (4)	0,35	0,35	0,36	▲ (1)
IPC-Fipe (%)	0,31	0,30	0,30	= (1)	0,30	0,30	0,30	= (6)
Taxa de câmbio - fim de período (R\$/US\$)	1,75	1,75	1,75	= (8)	1,75	1,75	1,75	= (6)
Meta Taxa Selic (% a.a.)	-	-	-	-	11,25	11,25	11,25	= (17)



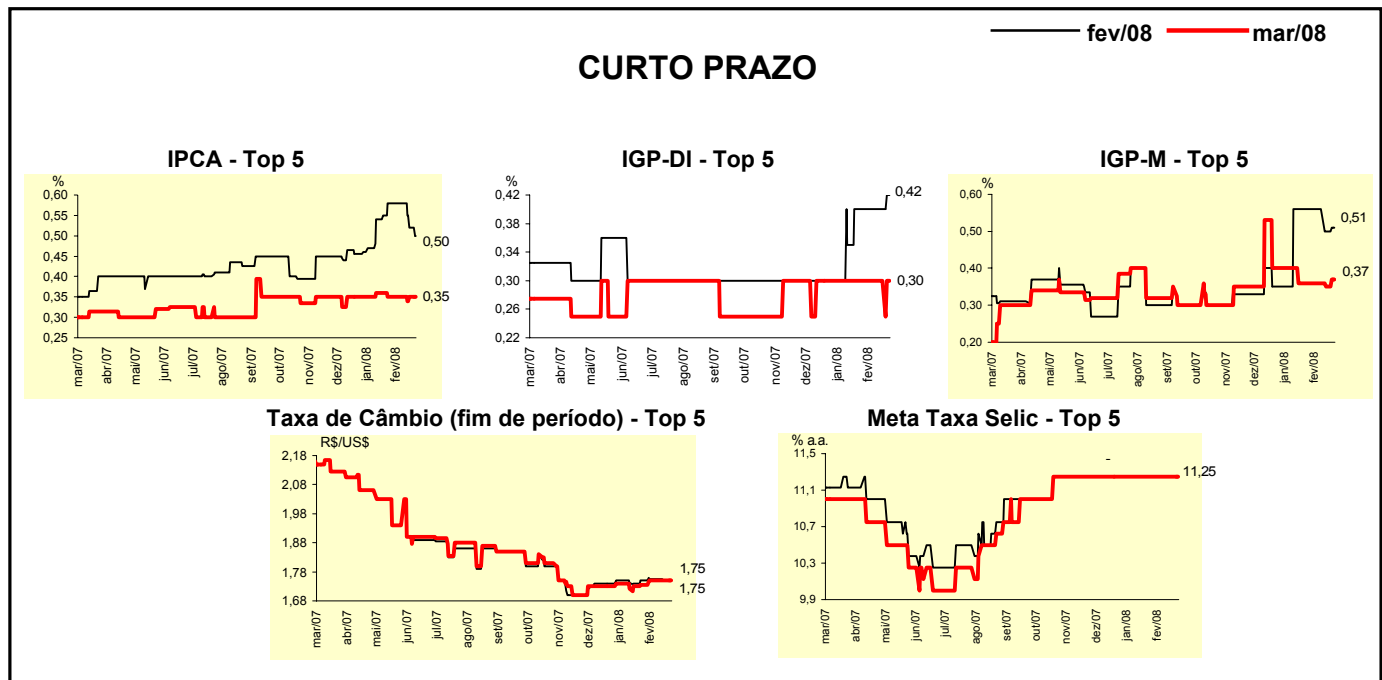
Mediana - Agregado	Expectativas de Mercado							
	2008				2009			
	Há 4 semanas	Há 1 semana	Hoje	Comportamento semanal*	Há 4 semanas	Há 1 semana	Hoje	Comportamento semanal*
IPCA (%)	4,45	4,39	4,40	▲ (1)	4,20	4,20	4,22	▲ (1)
IGP-DI (%)	4,79	5,09	5,17	▲ (6)	4,20	4,20	4,20	= (6)
IGP-M (%)	4,85	5,22	5,24	▲ (7)	4,30	4,40	4,40	= (1)
IPC-Fipe (%)	4,11	4,06	4,05	▼ (1)	4,00	4,00	4,00	= (19)
Taxa de câmbio - fim de período (R\$/US\$)	1,80	1,80	1,80	= (14)	1,90	1,90	1,88	▼ (1)
Taxa de câmbio - média do período (R\$/US\$)	1,78	1,77	1,77	= (1)	1,85	1,85	1,85	= (5)
Meta Taxa Selic - fim de período (% a.a.)	11,25	11,25	11,25	= (5)	10,25	10,38	10,38	= (1)
Meta Taxa Selic - média do período (% a.a.)	11,25	11,25	11,25	= (5)	10,50	10,60	10,60	= (1)
Dívida Líquida do Setor Público (% do PIB)	41,80	41,70	41,60	▼ (1)	39,60	39,65	39,65	= (1)
PIB (% de crescimento)	4,50	4,50	4,50	= (9)	4,00	4,00	4,06	▲ (1)
Produção Industrial (% de crescimento)	5,00	5,00	5,00	= (5)	4,50	4,50	4,50	= (6)
Conta Corrente (US\$ bilhões)	-6,00	-7,70	-7,85	▼ (13)	-12,00	-12,00	-12,00	= (4)
Balança Comercial (US\$ bilhões)	30,00	30,00	30,00	= (5)	25,78	25,56	25,00	▼ (1)
Invest. Estrangeiro Direto (US\$ bilhões)	28,00	29,50	29,00	▼ (2)	25,00	25,00	25,00	= (15)
Preços Administrados (%)	3,70	3,70	3,60	▼ (1)	4,00	4,00	4,00	= (76)

* comportamento dos indicadores desde o último Relatório de Mercado; os valores entre parênteses expressam o número de semanas em que vem ocorrendo o último comportamento (▲ aumento, ▼ diminuição ou = estabilidade)



Expectativas de Mercado								
Mediana - Top 5 - Curto Prazo	fev/08				mar/08			
	Há 4 semanas	Há 1 semana	Hoje	Comportamento semanal*	Há 4 semanas	Há 1 semana	Hoje	Comportamento semanal*
IPCA (%)	0,58	0,52	0,50	▼ (2)	0,35	0,35	0,35	= (4)
IGP-DI (%)	0,40	0,40	0,42	▲ (1)	0,30	0,30	0,30	= (10)
IGP-M (%)	0,56	0,50	0,51	▲ (1)	0,36	0,35	0,37	▲ (1)
Taxa de câmbio - fim de período (R\$/US\$)	1,75	1,75	1,75	= (1)	1,74	1,75	1,75	= (3)
Meta Taxa Selic (% a.a.)	-	-	-		11,25	11,25	11,25	= (18)

* comportamento dos indicadores desde o último Relatório de Mercado; os valores entre parênteses expressam o número de semanas em que vem ocorrendo o último comportamento (▲ aumento, ▼ diminuição ou = estabilidade)

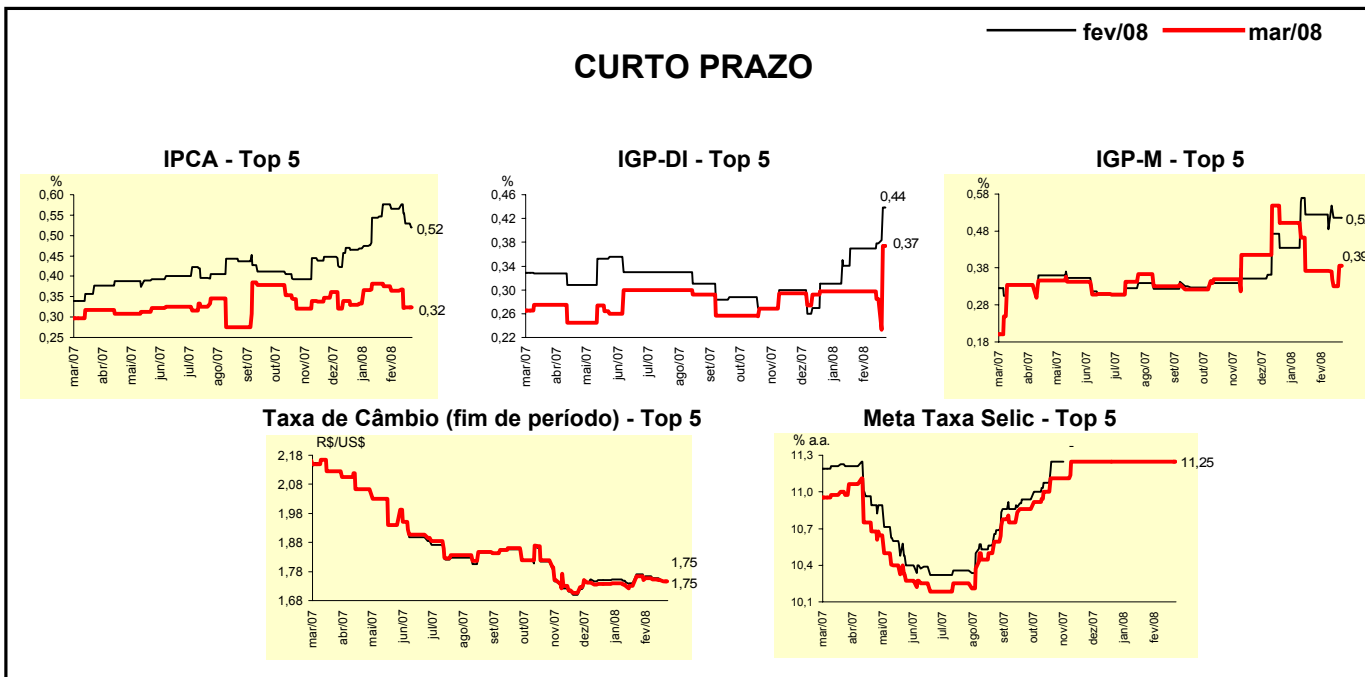


Expectativas de Mercado								
Mediana - Top 5	2008				2009			
	Há 4 semanas	Há 1 semana	Hoje	Comportamento semanal*	Há 4 semanas	Há 1 semana	Hoje	Comportamento semanal*
Curto Prazo								
IPCA (%)	4,66	4,52	4,50	▼ (2)	4,50	4,25	4,25	= (1)
IGP-DI (%)	4,39	4,63	5,41	▲ (3)	4,00	4,00	4,00	= (41)
IGP-M (%)	5,74	5,79	5,79	= (1)	4,50	4,80	4,85	▲ (2)
Taxa de câmbio - fim de período (R\$/US\$)	1,76	1,76	1,76	= (6)	1,90	1,90	1,90	= (11)
Meta Taxa Selic - fim de período (% a.a.)	11,25	11,25	11,25	= (9)	10,38	10,38	10,38	= (4)
Médio Prazo								
IPCA (%)	4,56	4,55	4,55	= (1)	4,20	4,50	4,50	= (1)
IGP-DI (%)	5,16	5,40	5,62	▲ (3)	4,52	4,52	4,57	▲ (1)
IGP-M (%)	5,43	5,45	5,45	= (1)	4,60	4,40	4,40	= (1)
Taxa de câmbio - fim de período (R\$/US\$)	1,73	1,76	1,76	= (1)	1,76	1,85	1,85	= (1)
Meta Taxa Selic - fim de período (% a.a.)	10,88	11,25	11,25	= (1)	10,00	11,63	11,63	= (1)

* comportamento dos indicadores desde o último Relatório de Mercado; os valores entre parênteses expressam o número de semanas em que vem ocorrendo o último comportamento (▲ aumento, ▼ diminuição ou = estabilidade)

Expectativas de Mercado								
Média - Top 5 - Curto Prazo	fev/08				mar/08			
	Há 4 semanas	Há 1 semana	Hoje	Comportamento semanal*	Há 4 semanas	Há 1 semana	Hoje	Comportamento semanal*
IPCA (%)	0,58	0,53	0,52	▼ (2)	0,38	0,32	0,32	= (1)
IGP-DI (%)	0,37	0,38	0,44	▲ (2)	0,30	0,28	0,37	▲ (1)
IGP-M (%)	0,52	0,52	0,52	= (1)	0,37	0,33	0,39	▲ (1)
Taxa de câmbio - fim de período (R\$/US\$)	1,77	1,75	1,75	= (1)	1,76	1,75	1,75	= (2)
Meta Taxa Selic (% a.a.)	-	-	-		11,25	11,25	11,25	= (15)

* comportamento dos indicadores desde o último Relatório de Mercado; os valores entre parênteses expressam o número de semanas em que vem ocorrendo o último comportamento (▲ aumento, ▼ diminuição ou = estabilidade)



Expectativas de Mercado								
Média - Top 5	2008				2009			
	Há 4 semanas	Há 1 semana	Hoje	Comportamento semanal*	Há 4 semanas	Há 1 semana	Hoje	Comportamento semanal*
Curto Prazo								
IPCA (%)	4,62	4,46	4,45	▼ (2)	4,38	4,26	4,28	▲ (1)
IGP-DI (%)	4,61	4,86	5,31	▲ (3)	3,83	4,00	4,00	= (1)
IGP-M (%)	5,37	5,64	5,83	▲ (2)	4,63	4,75	4,78	▲ (2)
Taxa de câmbio - fim de período (R\$/US\$)	1,83	1,77	1,76	▼ (4)	1,92	1,88	1,88	= (1)
Meta Taxa Selic - fim de período (% a.a.)	11,07	11,46	11,71	▲ (5)	10,25	10,25	10,25	= (9)
Médio Prazo								
IPCA (%)	4,65	4,57	4,54	▼ (4)	4,07	4,19	4,19	= (1)
IGP-DI (%)	5,26	5,53	5,57	▲ (4)	4,64	4,64	4,66	▲ (1)
IGP-M (%)	5,58	5,43	5,61	▲ (1)	4,64	4,38	4,38	= (1)
Taxa de câmbio - fim de período (R\$/US\$)	1,74	1,76	1,76	= (3)	1,79	1,84	1,84	= (1)
Meta Taxa Selic - fim de período (% a.a.)	10,75	11,40	11,40	= (1)	9,92	11,88	11,88	= (1)

* comportamento dos indicadores desde o último Relatório de Mercado; os valores entre parênteses expressam o número de semanas em que vem ocorrendo o último comportamento (▲ aumento, ▼ diminuição ou = estabilidade)