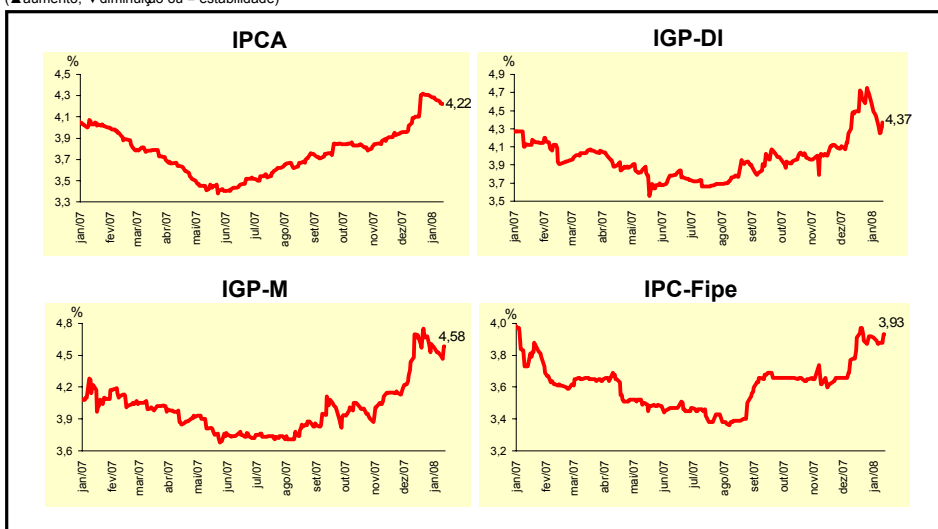
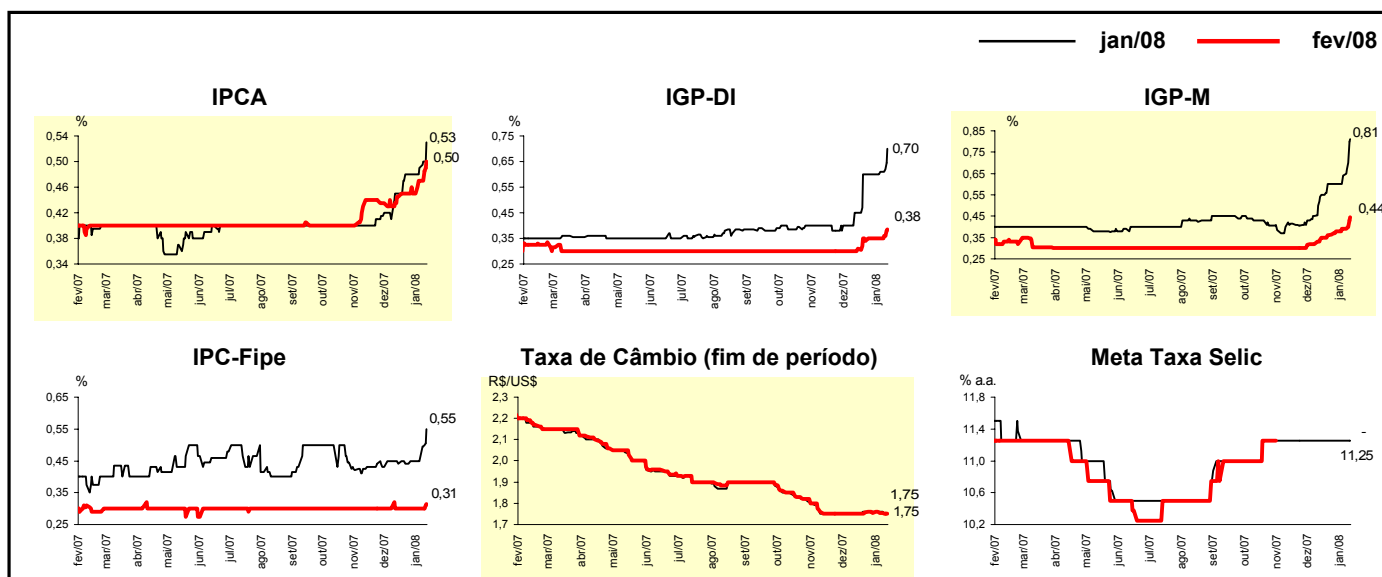


Expectativas de Mercado				
Inflação nos próximos 12 meses - Suavizada				
Mediana - Agregado	Há 4 semanas	Há 1 semana	Hoje	Comportamento semanal*
IPCA (%)	4,10	4,26	4,22	▼ (3)
IGP-DI (%)	4,49	4,44	4,37	▼ (2)
IGP-M (%)	4,69	4,53	4,58	▲ (1)
IPC-Fipe (%)	3,91	3,87	3,93	▲ (1)

* comportamento dos indicadores desde o último Relatório de Mercado; os valores entre parênteses expressam o número de semanas em que vem ocorrendo o último comportamento
 (▲ aumento, ▼ diminuição ou = estabilidade)

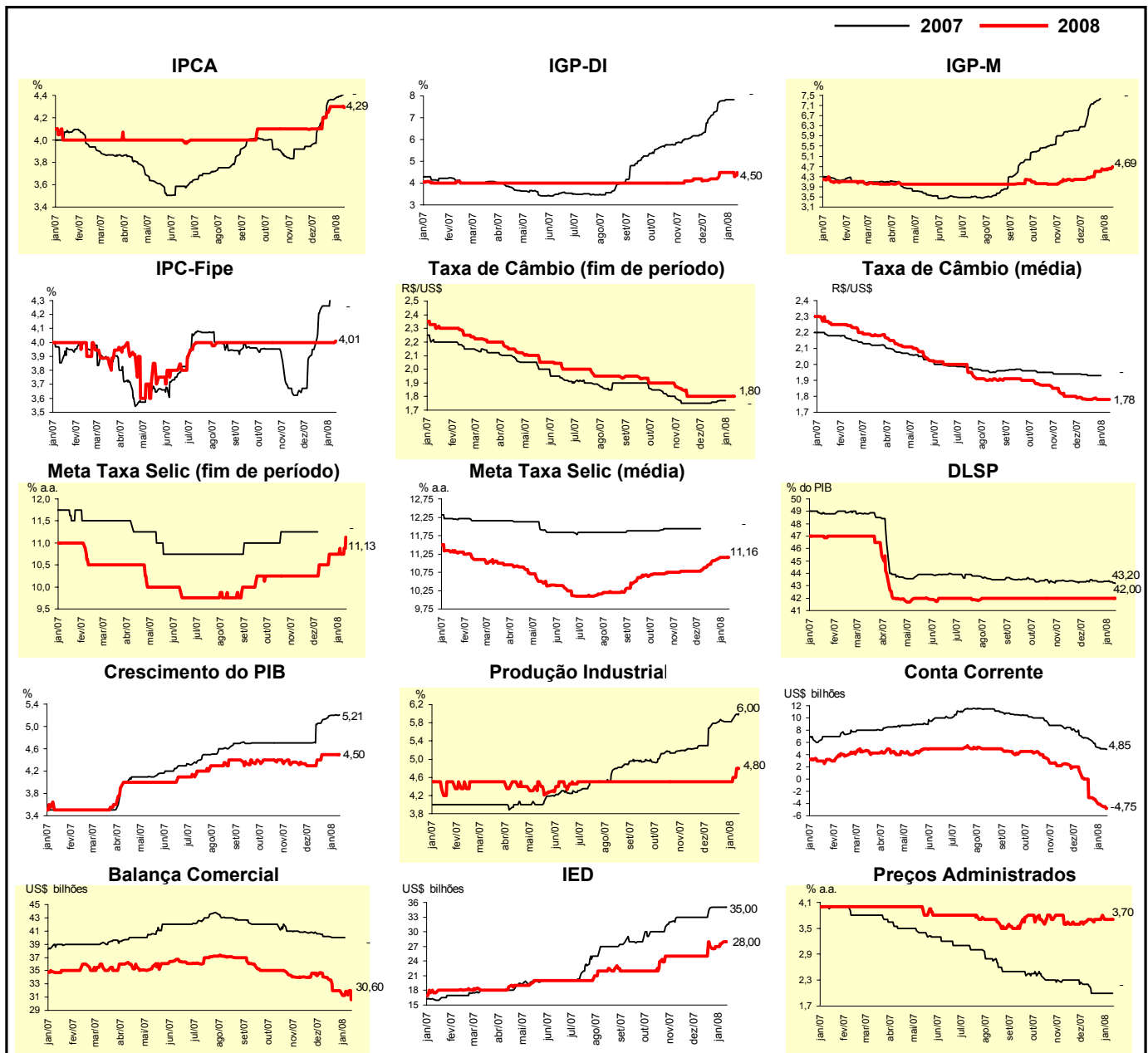


Mediana - Agregado	Expectativas de Mercado							
	jan/08				fev/08			
	Há 4 semanas	Há 1 semana	Hoje	Comportamento semanal*	Há 4 semanas	Há 1 semana	Hoje	Comportamento semanal*
IPCA (%)	0,45	0,49	0,53	▲ (2)	0,44	0,47	0,50	▲ (2)
IGP-DI (%)	0,45	0,61	0,70	▲ (2)	0,31	0,35	0,38	▲ (1)
IGP-M (%)	0,55	0,64	0,81	▲ (2)	0,35	0,39	0,44	▲ (7)
IPC-Fipe (%)	0,44	0,45	0,55	▲ (1)	0,30	0,30	0,31	▲ (1)
Taxa de câmbio - fim de período (R\$/US\$)	1,75	1,76	1,75	▼ (1)	1,75	1,75	1,75	= (2)
Meta Taxa Selic (% a.a.)	11,25	11,25	11,25	= (12)	-	-	-	-



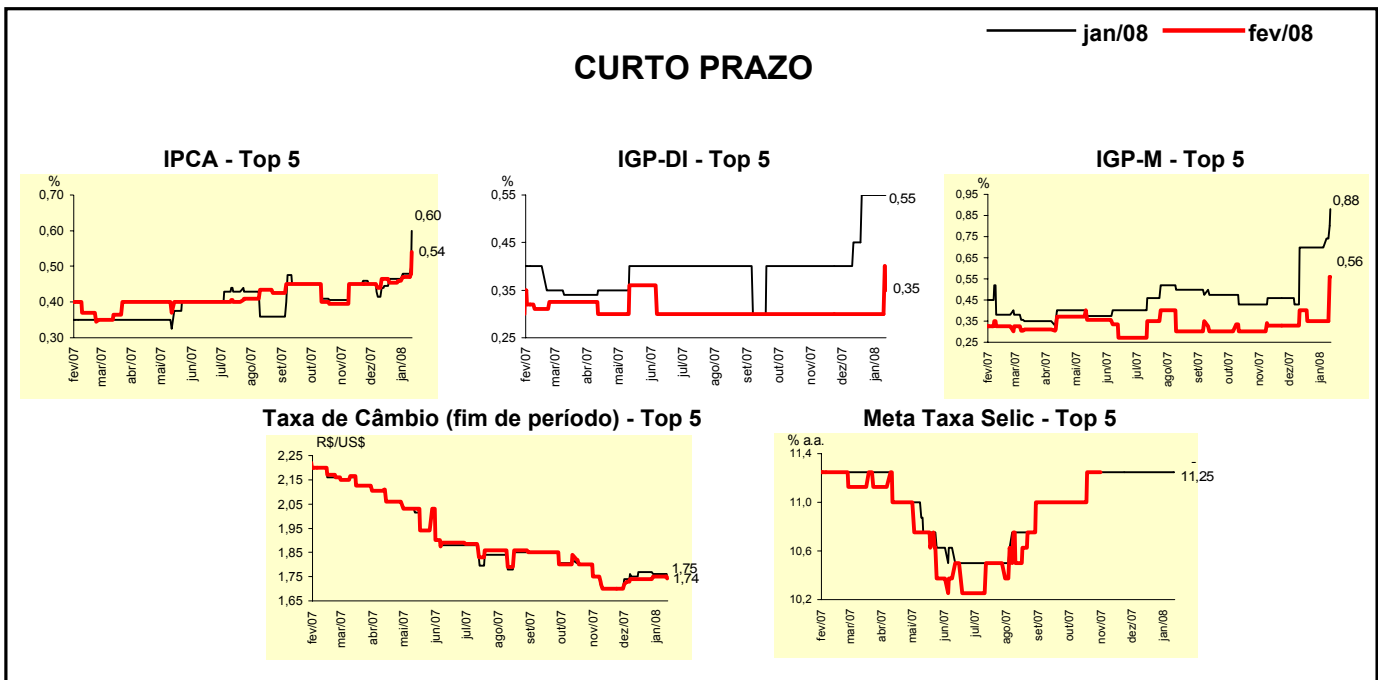
Mediana - Agregado	Expectativas de Mercado							
	2007				2008			
	Há 4 semanas	Há 1 semana	Hoje	Comportamento semanal*	Há 4 semanas	Há 1 semana	Hoje	Comportamento semanal*
IPCA (%)	4,21	4,39	-		4,20	4,30	4,29	▼ (1)
IGP-DI (%)	7,25	7,82	-		4,20	4,50	4,50	= (3)
IGP-M (%)	7,16	-	-		4,29	4,57	4,69	▲ (1)
IPC-Fipe (%)	3,98	-	-		4,00	4,00	4,01	▲ (1)
Taxa de câmbio - fim de período (R\$/US\$)	1,76	-	-		1,80	1,80	1,80	= (8)
Taxa de câmbio - média do período (R\$/US\$)	1,93	-	-		1,78	1,78	1,78	= (5)
Meta Taxa Selic - fim de período (% a.a.)	-	-	-		10,50	10,75	11,13	▲ (1)
Meta Taxa Selic - média do período (% a.a.)	-	-	-		10,94	11,16	11,16	= (1)
Dívida Líquida do Setor Público (% do PIB)	43,40	43,30	43,20	▼ (2)	42,00	42,00	42,00	= (23)
PIB (% de crescimento)	5,06	5,20	5,21	▲ (6)	4,40	4,50	4,50	= (3)
Produção Industrial (% de crescimento)	5,80	5,89	6,00	▲ (2)	4,50	4,60	4,80	▲ (2)
Conta Corrente (US\$ bilhões)	6,77	5,00	4,85	▼ (9)	0,00	-4,35	-4,75	▼ (7)
Balança Comercial (US\$ bilhões)	40,15	-	-		33,65	31,90	30,60	▼ (7)
Invest. Estrangeiro Direto (US\$ bilhões)	33,00	35,00	35,00	= (2)	25,00	27,50	28,00	▲ (2)
Preços Administrados (%)	2,00	2,00	-		3,70	3,70	3,70	= (1)

* comportamento dos indicadores desde o último Relatório de Mercado; os valores entre parênteses expressam o número de semanas em que vem ocorrendo o último comportamento (▲ aumento, ▼ diminuição ou = estabilidade)



Expectativas de Mercado								
Mediana - Top 5 - Curto Prazo	jan/08				fev/08			
	Há 4 semanas	Há 1 semana	Hoje	Comportamento semanal*	Há 4 semanas	Há 1 semana	Hoje	Comportamento semanal*
IPCA (%)	0,45	0,48	0,60	▲ (2)	0,47	0,47	0,54	▲ (2)
IGP-DI (%)	0,45	0,55	0,55	= (3)	0,30	0,30	0,35	▲ (1)
IGP-M (%)	0,70	0,70	0,88	▲ (1)	0,40	0,35	0,56	▲ (1)
Taxa de câmbio - fim de período (R\$/US\$)	1,77	1,76	1,75	▼ (1)	1,74	1,75	1,74	▼ (1)
Meta Taxa Selic (% a.a.)	11,25	11,25	11,25	= (12)	-	-	-	

* comportamento dos indicadores desde o último Relatório de Mercado; os valores entre parênteses expressam o número de semanas em que vem ocorrendo o último comportamento (▲ aumento, ▼ diminuição ou = estabilidade)

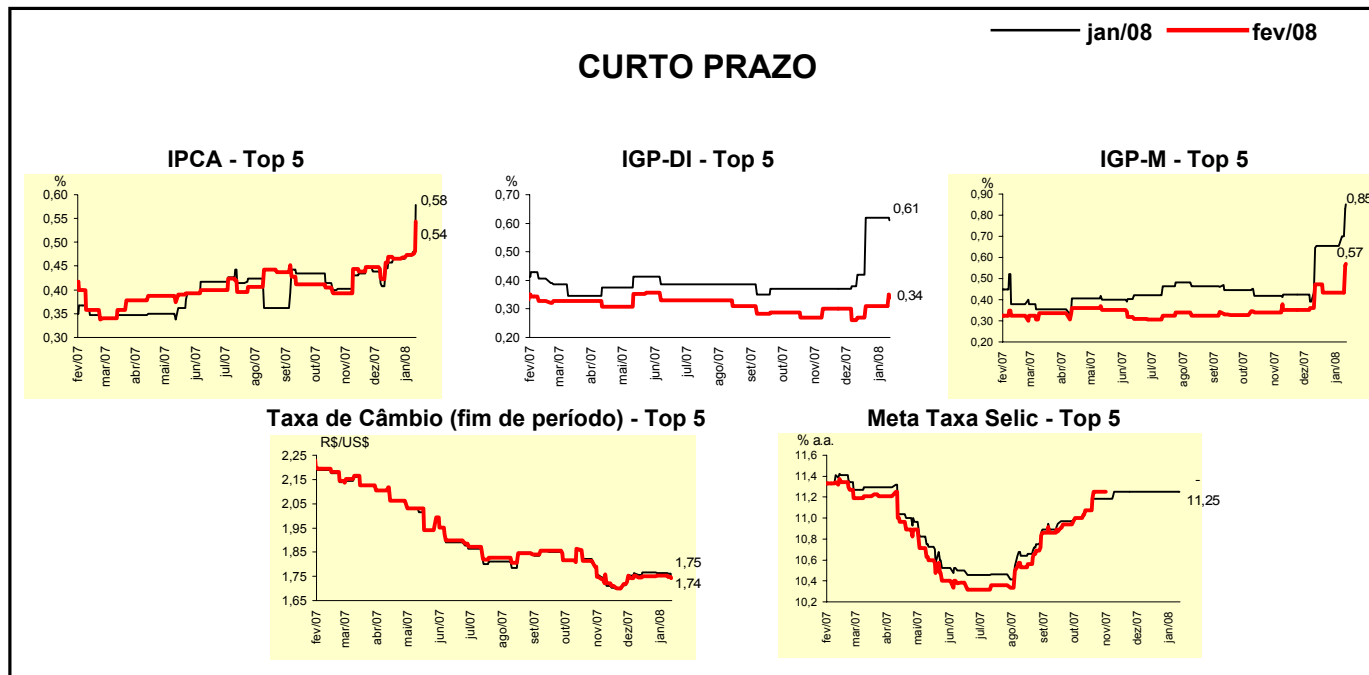


Expectativas de Mercado								
Mediana - Top 5	2007				2008			
	Há 4 semanas	Há 1 semana	Hoje	Comportamento semanal*	Há 4 semanas	Há 1 semana	Hoje	Comportamento semanal*
Curto Prazo								
IPCA (%)	4,26	4,39	-		4,00	4,00	4,47	▲ (1)
IGP-DI (%)	6,87	7,76	-		4,00	4,30	4,22	▼ (1)
IGP-M (%)	7,41	-	-		4,30	4,43	5,27	▲ (1)
Taxa de câmbio - fim de período (R\$/US\$)	1,78	-	-		1,80	1,80	1,76	▼ (1)
Meta Taxa Selic - fim de período (% a.a.)	-	-	-		10,50	11,25	11,25	= (3)
Médio Prazo								
IPCA (%)	4,16	4,37	-		4,20	4,20	4,29	▲ (1)
IGP-DI (%)	7,54	7,92	-		4,61	4,80	5,02	▲ (1)
IGP-M (%)	7,16	-	-		4,10	5,36	5,43	▲ (1)
Taxa de câmbio - fim de período (R\$/US\$)	1,70	-	-		1,75	1,75	1,75	= (8)
Meta Taxa Selic - fim de período (% a.a.)	-	-	-		10,50	10,63	11,00	▲ (1)

* comportamento dos indicadores desde o último Relatório de Mercado; os valores entre parênteses expressam o número de semanas em que vem ocorrendo o último comportamento (▲ aumento, ▼ diminuição ou = estabilidade)

Expectativas de Mercado								
Média - Top 5 - Curto Prazo	jan/08				fev/08			
	Há 4 semanas	Há 1 semana	Hoje	Comportamento semanal*	Há 4 semanas	Há 1 semana	Hoje	Comportamento semanal*
IPCA (%)	0,46	0,47	0,58	▲ (1)	0,47	0,47	0,54	▲ (1)
IGP-DI (%)	0,42	0,62	0,61	▼ (1)	0,27	0,31	0,34	▲ (1)
IGP-M (%)	0,66	0,66	0,85	▲ (1)	0,47	0,43	0,57	▲ (1)
Taxa de câmbio - fim de período (R\$/US\$)	1,77	1,76	1,75	▼ (1)	1,75	1,75	1,74	▼ (1)
Meta Taxa Selic (% a.a.)	11,25	11,25	11,25	= (9)	-	-	-	

* comportamento dos indicadores desde o último Relatório de Mercado; os valores entre parênteses expressam o número de semanas em que vem ocorrendo o último comportamento (▲ aumento, ▼ diminuição ou = estabilidade)



Expectativas de Mercado								
Média - Top 5	2007				2008			
	Há 4 semanas	Há 1 semana	Hoje	Comportamento semanal*	Há 4 semanas	Há 1 semana	Hoje	Comportamento semanal*
Curto Prazo								
IPCA (%)	4,25	4,41	-		4,03	4,13	4,52	▲ (1)
IGP-DI (%)	7,03	7,78	-		4,03	4,60	4,44	▼ (1)
IGP-M (%)	7,38	-	-		4,53	4,34	5,28	▲ (1)
Taxa de câmbio - fim de período (R\$/US\$)	1,78	-	-		1,80	1,80	1,79	▼ (1)
Meta Taxa Selic - fim de período (% a.a.)	-	-	-		10,68	11,07	11,07	= (3)
Médio Prazo								
IPCA (%)	4,18	4,36	-		4,15	4,27	4,52	▲ (1)
IGP-DI (%)	7,58	7,92	-		4,51	4,72	5,14	▲ (1)
IGP-M (%)	7,21	-	-		4,41	4,85	5,59	▲ (1)
Taxa de câmbio - fim de período (R\$/US\$)	1,72	-	-		1,77	1,76	1,76	= (1)
Meta Taxa Selic - fim de período (% a.a.)	-	-	-		10,35	10,69	10,85	▲ (3)

* comportamento dos indicadores desde o último Relatório de Mercado; os valores entre parênteses expressam o número de semanas em que vem ocorrendo o último comportamento (▲ aumento, ▼ diminuição ou = estabilidade)