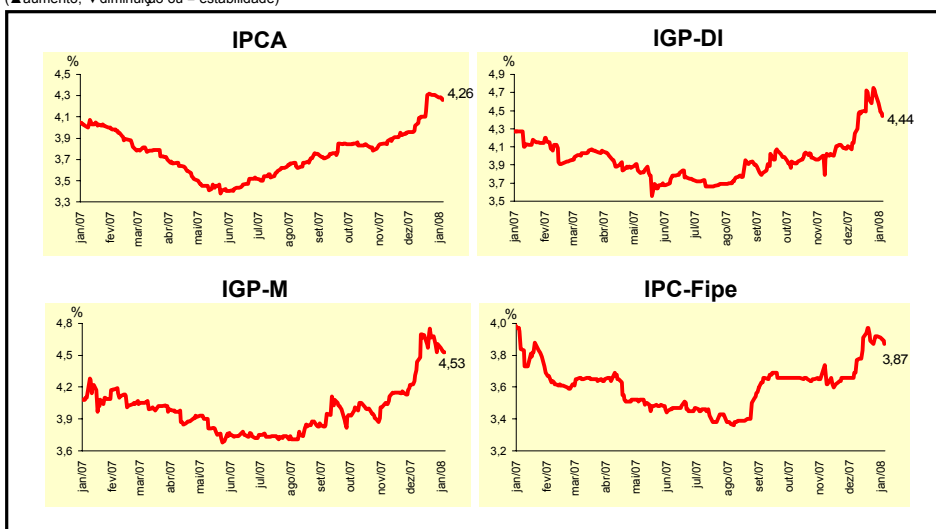


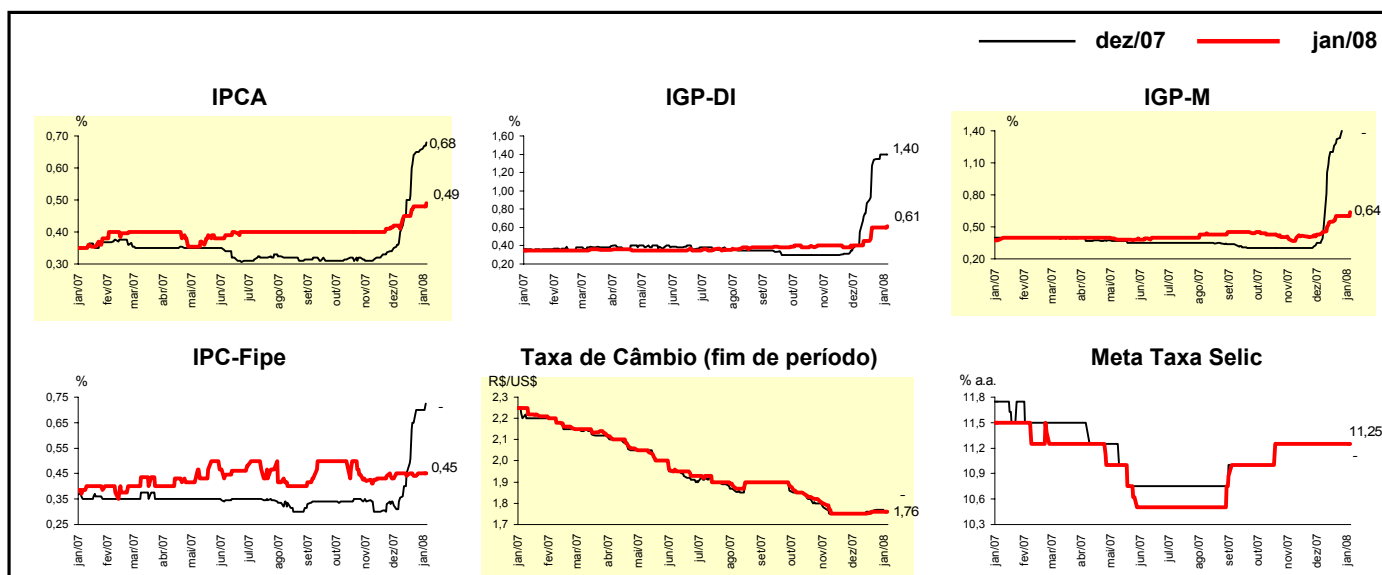
Expectativas de Mercado				
Inflação nos próximos 12 meses - Suavizada				
Mediana - Agregado	Há 4 semanas	Há 1 semana	Hoje	Comportamento semanal*
IPCA (%)	4,02	4,30	4,26	▼ (2)
IGP-DI (%)	4,25	4,69	4,44	▼ (1)
IGP-M (%)	4,44	4,61	4,53	▼ (3)
IPC-Fipe (%)	3,77	3,92	3,87	▼ (1)

* comportamento dos indicadores desde o último Relatório de Mercado; os valores entre parênteses expressam o número de semanas em que vem ocorrendo o último comportamento

(▲ aumento, ▼ diminuição ou = estabilidade)

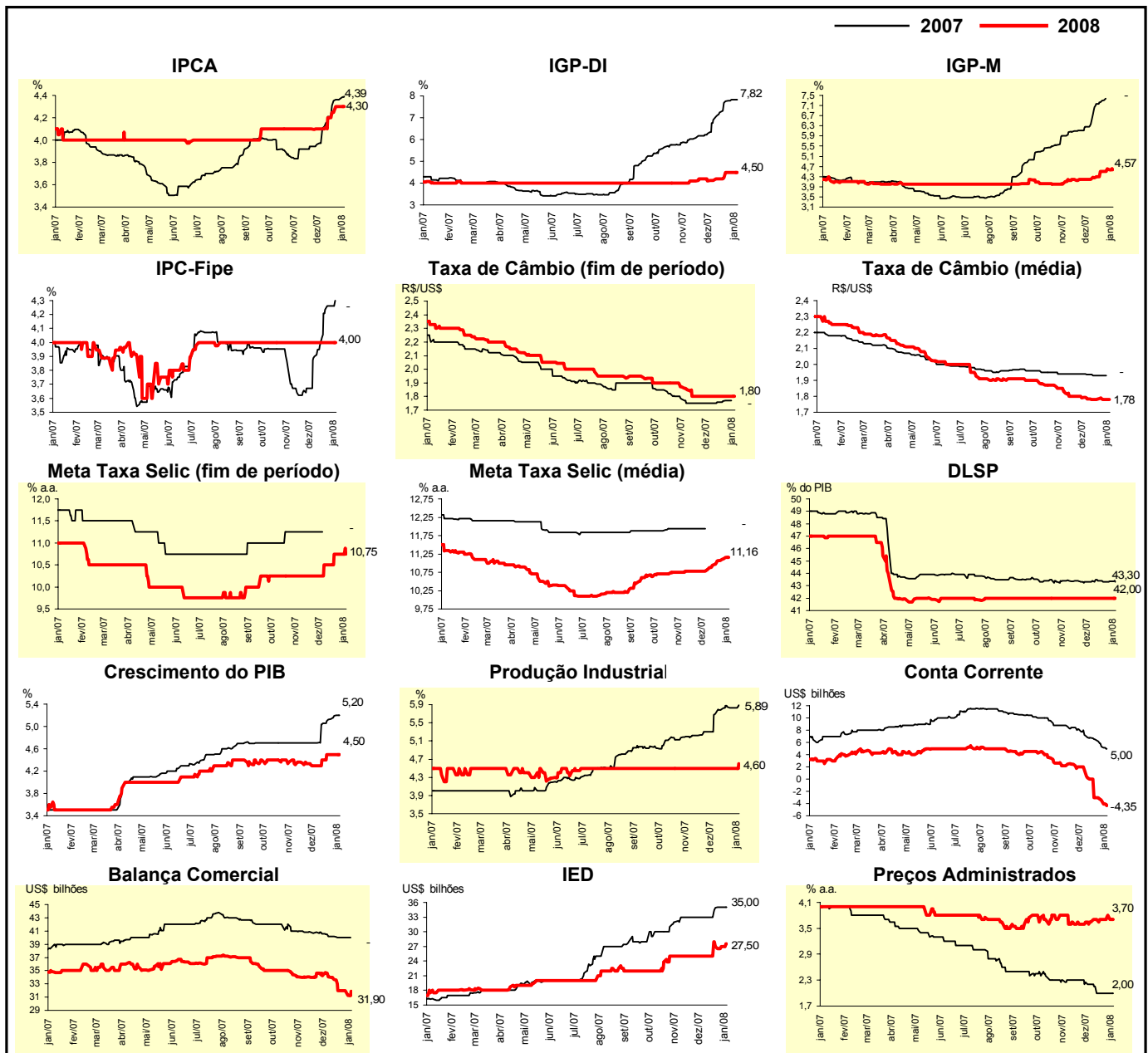


Mediana - Agregado	Expectativas de Mercado							
	dez/07				jan/08			
	Há 4 semanas	Há 1 semana	Hoje	Comportamento semanal*	Há 4 semanas	Há 1 semana	Hoje	Comportamento semanal*
IPCA (%)	0,40	0,66	0,68	▲ (8)	0,41	0,48	0,49	▲ (1)
IGP-DI (%)	0,55	1,40	1,40	= (1)	0,40	0,60	0,61	▲ (1)
IGP-M (%)	0,45	-	-		0,45	0,60	0,64	▲ (1)
IPC-Fipe (%)	0,35	0,70	-		0,45	0,45	0,45	= (1)
Taxa de câmbio - fim de período (R\$/US\$)	1,75	1,77	-		1,75	1,76	1,76	= (2)
Meta Taxa Selic (% a.a.)	-	-	-		11,25	11,25	11,25	= (11)



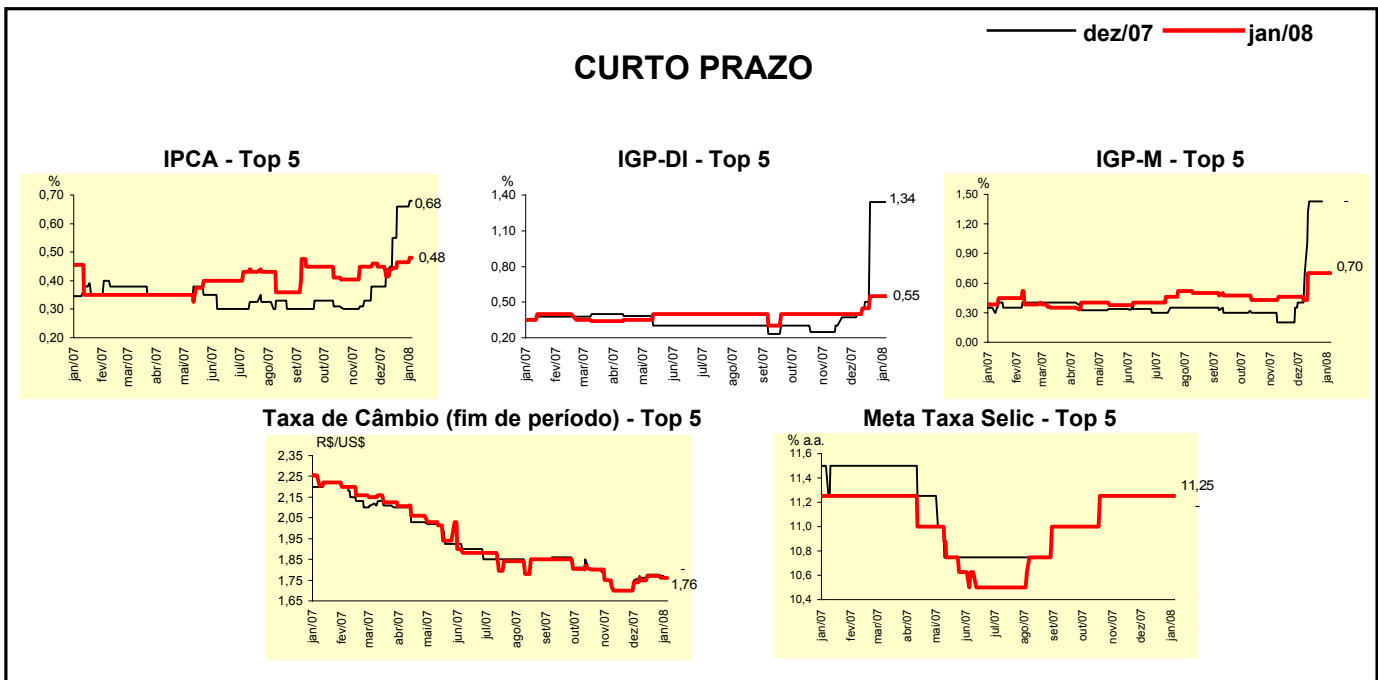
Mediana - Agregado	Expectativas de Mercado							
	2007				2008			
	Há 4 semanas	Há 1 semana	Hoje	Comportamento semanal*	Há 4 semanas	Há 1 semana	Hoje	Comportamento semanal*
IPCA (%)	4,10	4,36	4,39	▲ (7)	4,10	4,30	4,30	▬ (1)
IGP-DI (%)	6,89	7,82	7,82	▬ (1)	4,11	4,50	4,50	▬ (2)
IGP-M (%)	6,37	-	-		4,20	4,60	4,57	▼ (1)
IPC-Fipe (%)	3,90	4,26	-		4,00	4,00	4,00	▬ (21)
Taxa de câmbio - fim de período (R\$/US\$)	1,75	1,77	-		1,80	1,80	1,80	▬ (7)
Taxa de câmbio - média do período (R\$/US\$)	1,94	1,93	-		1,78	1,78	1,78	▬ (4)
Meta Taxa Selic - fim de período (% a.a.)	-	-	-		10,50	10,75	10,75	▬ (2)
Meta Taxa Selic - média do período (% a.a.)	-	-	-		10,81	11,12	11,16	▲ (5)
Dívida Líquida do Setor Público (% do PIB)	43,40	43,35	43,30	▼ (1)	42,00	42,00	42,00	▬ (22)
PIB (% de crescimento)	4,71	5,19	5,20	▲ (5)	4,30	4,50	4,50	▬ (2)
Produção Industrial (% de crescimento)	5,70	5,82	5,89	▲ (1)	4,50	4,50	4,60	▲ (1)
Conta Corrente (US\$ bilhões)	7,20	5,30	5,00	▼ (8)	1,50	-3,50	-4,35	▼ (6)
Balança Comercial (US\$ bilhões)	40,20	40,00	-		34,10	31,94	31,90	▼ (6)
Invest. Estrangeiro Direto (US\$ bilhões)	33,00	35,00	35,00	▬ (1)	25,00	27,00	27,50	▲ (1)
Preços Administrados (%)	2,20	2,00	2,00	▬ (3)	3,65	3,80	3,70	▼ (1)

* comportamento dos indicadores desde o último Relatório de Mercado; os valores entre parênteses expressam o número de semanas em que vem ocorrendo o último comportamento (▲ aumento, ▼ diminuição ou = estabilidade)



Expectativas de Mercado								
Mediana - Top 5 - Curto Prazo	dez/07				jan/08			
	Há 4 semanas	Há 1 semana	Hoje	Comportamento semanal*	Há 4 semanas	Há 1 semana	Hoje	Comportamento semanal*
IPCA (%)	0,44	0,66	0,68	▲ (1)	0,41	0,46	0,48	▲ (1)
IGP-DI (%)	0,40	1,34	1,34	= (2)	0,40	0,55	0,55	= (2)
IGP-M (%)	0,70	-	-		0,43	0,70	0,70	= (3)
Taxa de câmbio - fim de período (R\$/US\$)	1,76	1,77	-		1,75	1,76	1,76	= (1)
Meta Taxa Selic (% a.a.)	-	-	-		11,25	11,25	11,25	= (11)

* comportamento dos indicadores desde o último Relatório de Mercado; os valores entre parênteses expressam o número de semanas em que vem ocorrendo o último comportamento (▲ aumento, ▼ diminuição ou = estabilidade)

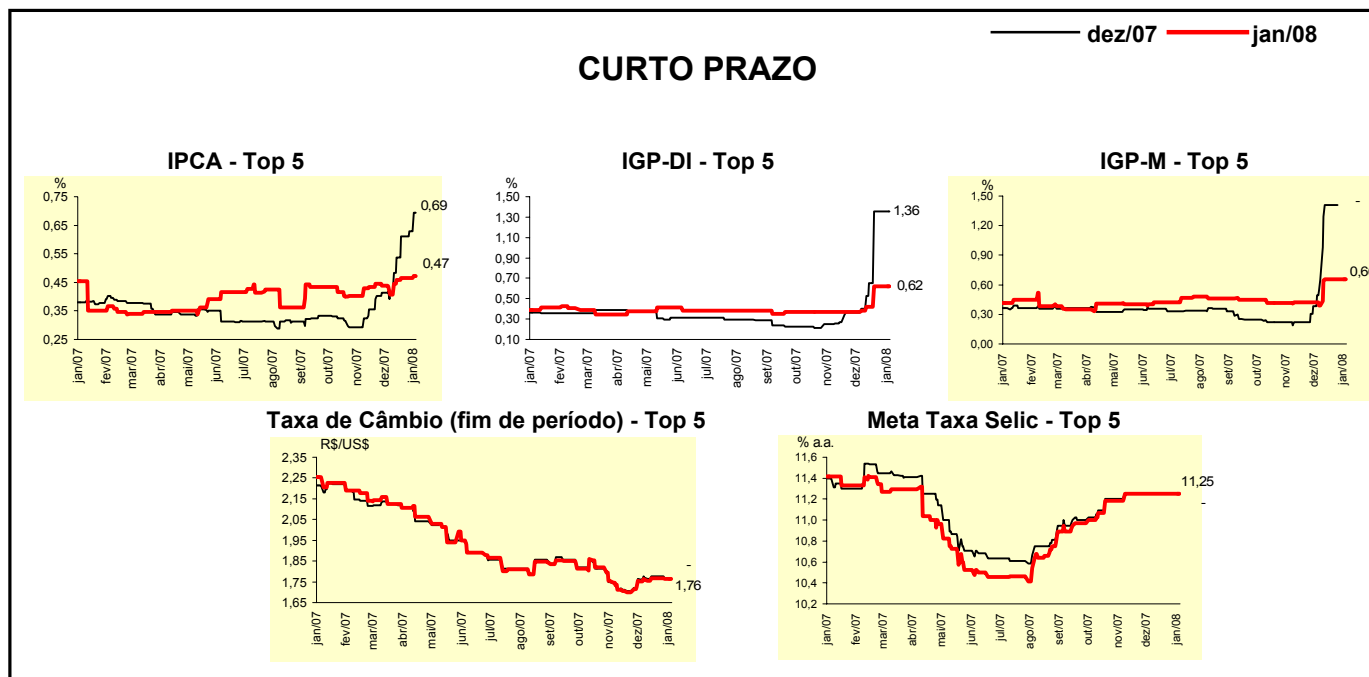


Expectativas de Mercado								
Mediana - Top 5	2007				2008			
	Há 4 semanas	Há 1 semana	Hoje	Comportamento semanal*	Há 4 semanas	Há 1 semana	Hoje	Comportamento semanal*
Curto Prazo								
IPCA (%)	4,15	4,37	4,39	▲ (1)	4,00	4,00	4,00	= (4)
IGP-DI (%)	6,76	7,76	7,76	= (2)	4,00	4,30	4,30	= (2)
IGP-M (%)	6,63	-	-		4,55	4,43	4,43	= (1)
Taxa de câmbio - fim de período (R\$/US\$)	1,76	1,77	-		1,80	1,80	1,80	= (4)
Meta Taxa Selic - fim de período (% a.a.)	-	-	-		10,50	11,25	11,25	= (2)
Médio Prazo								
IPCA (%)	4,10	4,32	4,37	▲ (1)	4,20	4,20	4,20	= (6)
IGP-DI (%)	6,99	7,92	7,92	= (1)	4,68	4,80	4,80	= (1)
IGP-M (%)	6,92	-	-		4,10	5,36	5,36	= (1)
Taxa de câmbio - fim de período (R\$/US\$)	1,70	1,74	-		1,75	1,75	1,75	= (7)
Meta Taxa Selic - fim de período (% a.a.)	-	-	-		10,25	10,63	10,63	= (1)

* comportamento dos indicadores desde o último Relatório de Mercado; os valores entre parênteses expressam o número de semanas em que vem ocorrendo o último comportamento (▲ aumento, ▼ diminuição ou = estabilidade)

Expectativas de Mercado								
Média - Top 5 - Curto Prazo	dez/07				jan/08			
	Há 4 semanas	Há 1 semana	Hoje	Comportamento semanal*	Há 4 semanas	Há 1 semana	Hoje	Comportamento semanal*
IPCA (%)	0,41	0,63	0,69	▲ (4)	0,41	0,47	0,47	= (2)
IGP-DI (%)	0,40	1,36	1,36	= (2)	0,38	0,62	0,62	= (2)
IGP-M (%)	0,65	-	-		0,39	0,66	0,66	= (3)
Taxa de câmbio - fim de período (R\$/US\$)	1,77	1,77	-		1,76	1,76	1,76	= (1)
Meta Taxa Selic (% a.a.)	-	-	-		11,25	11,25	11,25	= (8)

* comportamento dos indicadores desde o último Relatório de Mercado; os valores entre parênteses expressam o número de semanas em que vem ocorrendo o último comportamento (▲ aumento, ▼ diminuição ou = estabilidade)



Expectativas de Mercado								
Média - Top 5	2007				2008			
	Há 4 semanas	Há 1 semana	Hoje	Comportamento semanal*	Há 4 semanas	Há 1 semana	Hoje	Comportamento semanal*
Curto Prazo								
IPCA (%)	4,12	4,34	4,41	▲ (9)	4,00	4,13	4,13	= (2)
IGP-DI (%)	6,76	7,78	7,78	= (2)	4,03	4,60	4,60	= (2)
IGP-M (%)	6,58	-	-		4,55	4,34	4,34	= (1)
Taxa de câmbio - fim de período (R\$/US\$)	1,77	1,77	-		1,80	1,80	1,80	= (5)
Meta Taxa Selic - fim de período (% a.a.)	-	-	-		10,50	11,07	11,07	= (2)
Médio Prazo								
IPCA (%)	4,11	4,26	4,36	▲ (1)	4,15	4,27	4,27	= (2)
IGP-DI (%)	6,97	7,92	7,92	= (1)	4,49	4,72	4,72	= (1)
IGP-M (%)	6,76	-	-		4,32	4,85	4,85	= (1)
Taxa de câmbio - fim de período (R\$/US\$)	1,71	1,72	-		1,77	1,77	1,76	▼ (1)
Meta Taxa Selic - fim de período (% a.a.)	-	-	-		10,25	10,56	10,69	▲ (2)

* comportamento dos indicadores desde o último Relatório de Mercado; os valores entre parênteses expressam o número de semanas em que vem ocorrendo o último comportamento (▲ aumento, ▼ diminuição ou = estabilidade)