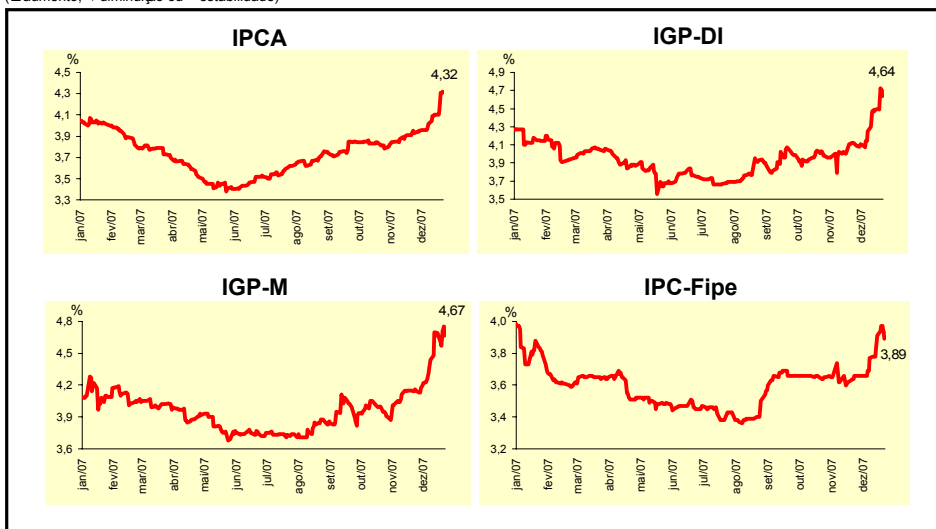
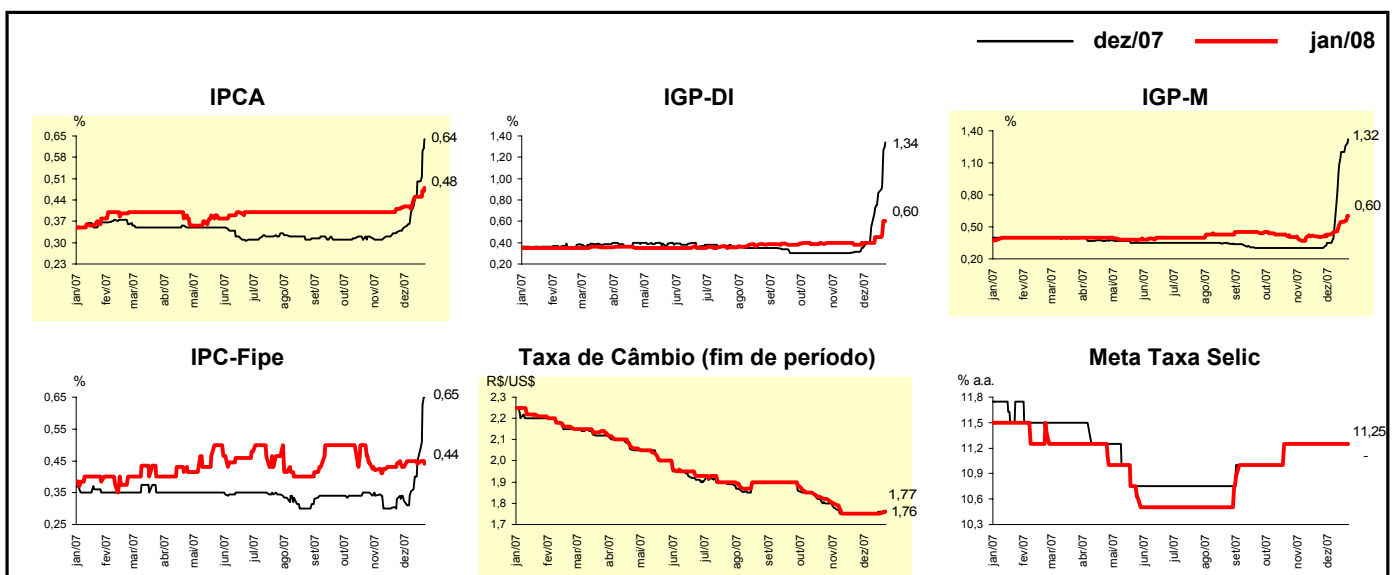


Expectativas de Mercado				
Inflação nos próximos 12 meses - Suavizada				
Mediana - Agregado	Há 4 semanas	Há 1 semana	Hoje	Comportamento semanal*
IPCA (%)	3,93	4,10	4,32	▲ ( 8 )
IGP-DI (%)	4,12	4,49	4,64	▲ ( 3 )
IGP-M (%)	4,15	4,69	4,67	▼ ( 1 )
IPC-Fipe (%)	3,66	3,91	3,89	▼ ( 1 )

\* comportamento dos indicadores desde o último Relatório de Mercado; os valores entre parênteses expressam o número de semanas em que vem ocorrendo o último comportamento  
(▲ aumento, ▼ diminuição ou = estabilidade)

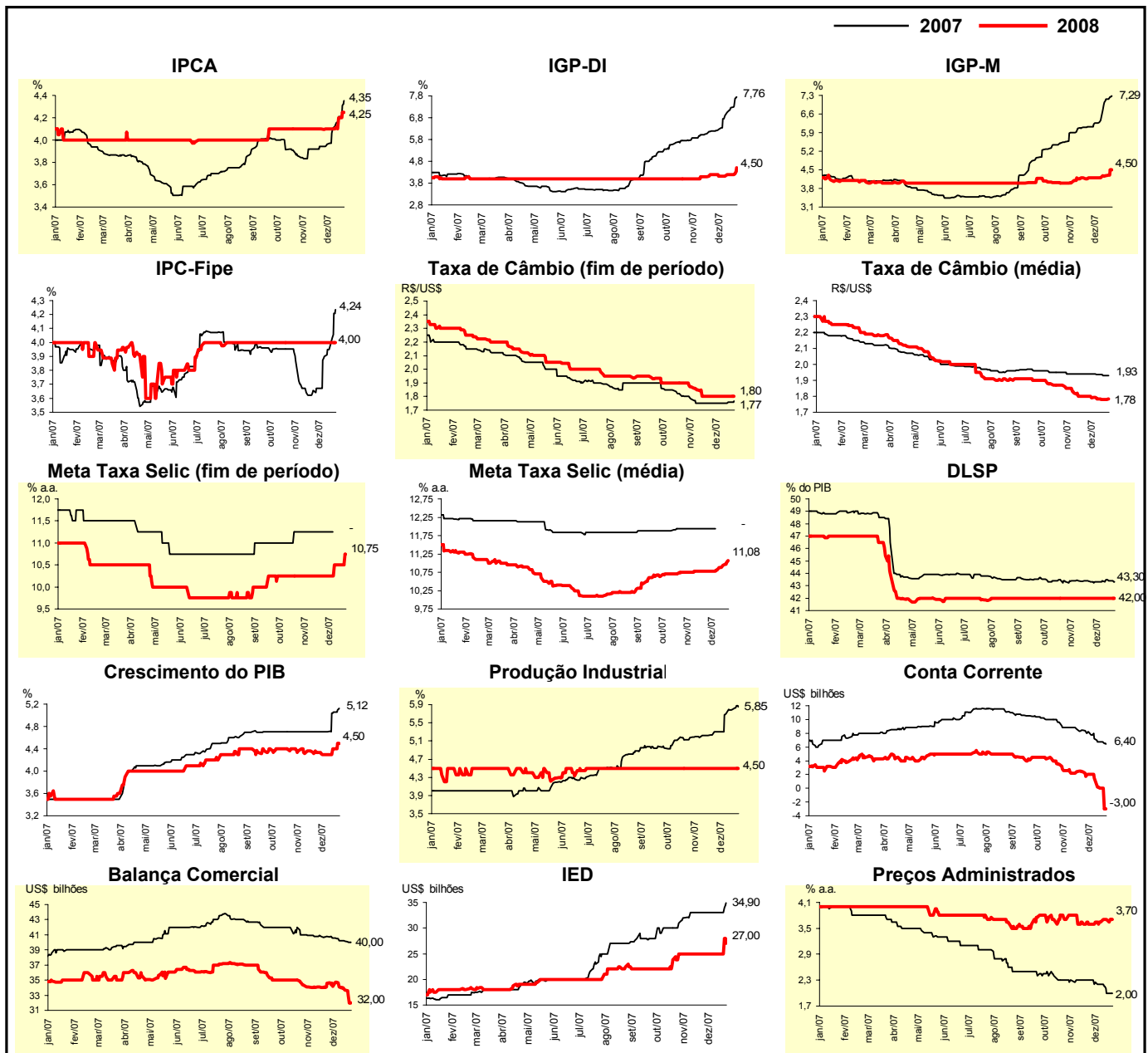


Mediana - Agregado	Expectativas de Mercado							
	dez/07				jan/08			
	Há 4 semanas	Há 1 semana	Hoje	Comportamento semanal*	Há 4 semanas	Há 1 semana	Hoje	Comportamento semanal*
IPCA (%)	0,34	0,50	0,64	▲ ( 6 )	0,41	0,45	0,48	▲ ( 2 )
IGP-DI (%)	0,31	0,87	1,34	▲ ( 5 )	0,38	0,45	0,60	▲ ( 2 )
IGP-M (%)	0,30	1,20	1,32	▲ ( 4 )	0,41	0,55	0,60	▲ ( 4 )
IPC-Fipe (%)	0,33	0,45	0,65	▲ ( 3 )	0,44	0,44	0,44	= ( 1 )
Taxa de câmbio - fim de período (R\$/US\$)	1,75	1,76	1,77	▲ ( 2 )	1,75	1,75	1,76	▲ ( 1 )
Meta Taxa Selic (% a.a.)	11,25	-	-		11,25	11,25	11,25	= ( 9 )



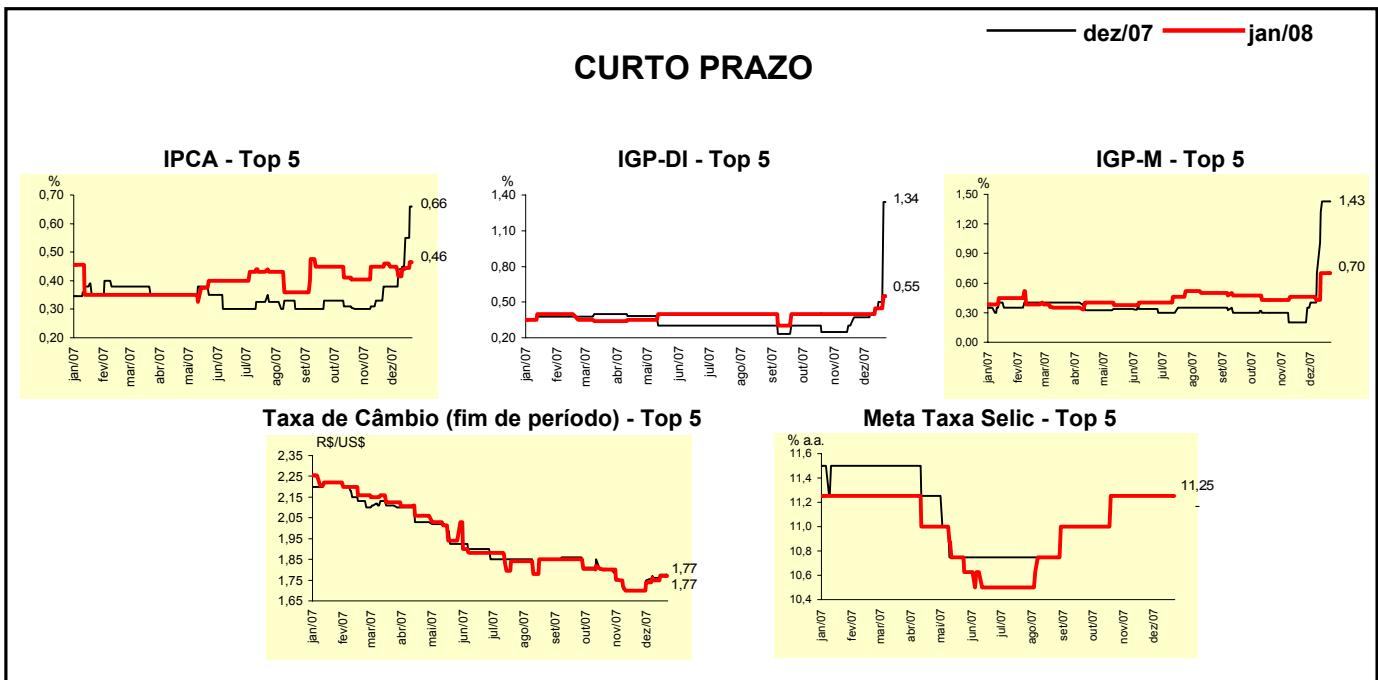
Mediana - Agregado	Expectativas de Mercado							
	2007				2008			
	Há 4 semanas	Há 1 semana	Hoje	Comportamento semanal*	Há 4 semanas	Há 1 semana	Hoje	Comportamento semanal*
IPCA (%)	3,94	4,21	4,35	▲ (5)	4,10	4,20	4,25	▲ (2)
IGP-DI (%)	6,18	7,25	7,76	▲ (8)	4,20	4,20	4,50	▲ (2)
IGP-M (%)	6,11	7,16	7,29	▲ (21)	4,20	4,29	4,50	▲ (2)
IPC-Fipe (%)	3,66	3,98	4,24	▲ (5)	4,00	4,00	4,00	= (19)
Taxa de câmbio - fim de período (R\$/US\$)	1,75	1,76	1,77	▲ (2)	1,80	1,80	1,80	= (5)
Taxa de câmbio - média do período (R\$/US\$)	1,94	1,93	1,93	= (1)	1,80	1,78	1,78	= (2)
Meta Taxa Selic - fim de período (% a.a.)	11,25	-	-		10,25	10,50	10,75	▲ (1)
Meta Taxa Selic - média do período (% a.a.)	11,94	-	-		10,78	10,94	11,08	▲ (3)
Dívida Líquida do Setor Público (% do PIB)	43,30	43,40	43,30	▼ (1)	42,00	42,00	42,00	= (20)
PIB (% de crescimento)	4,71	5,06	5,12	▲ (3)	4,33	4,40	4,50	▲ (2)
Produção Industrial (% de crescimento)	5,30	5,80	5,85	▲ (3)	4,50	4,50	4,50	= (25)
Conta Corrente (US\$ bilhões)	8,45	6,77	6,40	▼ (6)	2,42	0,00	-3,00	▼ (4)
Balança Comercial (US\$ bilhões)	40,80	40,15	40,00	▼ (4)	34,60	33,65	32,00	▼ (4)
Invest. Estrangeiro Direto (US\$ bilhões)	33,00	33,00	34,90	▲ (1)	25,00	25,00	27,00	▲ (1)
Preços Administrados (%)	2,30	2,00	2,00	= (1)	3,60	3,70	3,70	= (1)

\* comportamento dos indicadores desde o último Relatório de Mercado; os valores entre parênteses expressam o número de semanas em que vem ocorrendo o último comportamento (▲ aumento, ▼ diminuição ou = estabilidade)



Expectativas de Mercado								
Mediana - Top 5 - Curto Prazo	dez/07				jan/08			
	Há 4 semanas	Há 1 semana	Hoje	Comportamento semanal*	Há 4 semanas	Há 1 semana	Hoje	Comportamento semanal*
IPCA (%)	0,38	0,55	0,66	▲ (3)	0,46	0,45	0,46	▲ (2)
IGP-DI (%)	0,37	0,50	1,34	▲ (3)	0,40	0,45	0,55	▲ (2)
IGP-M (%)	0,20	1,43	1,43	= (1)	0,46	0,70	0,70	= (1)
Taxa de câmbio - fim de período (R\$/US\$)	1,70	1,77	1,77	= (1)	1,70	1,77	1,77	= (1)
Meta Taxa Selic (% a.a.)	11,25	-	-		11,25	11,25	11,25	= (9)

\* comportamento dos indicadores desde o último Relatório de Mercado; os valores entre parênteses expressam o número de semanas em que vem ocorrendo o último comportamento (▲ aumento, ▼ diminuição ou = estabilidade)

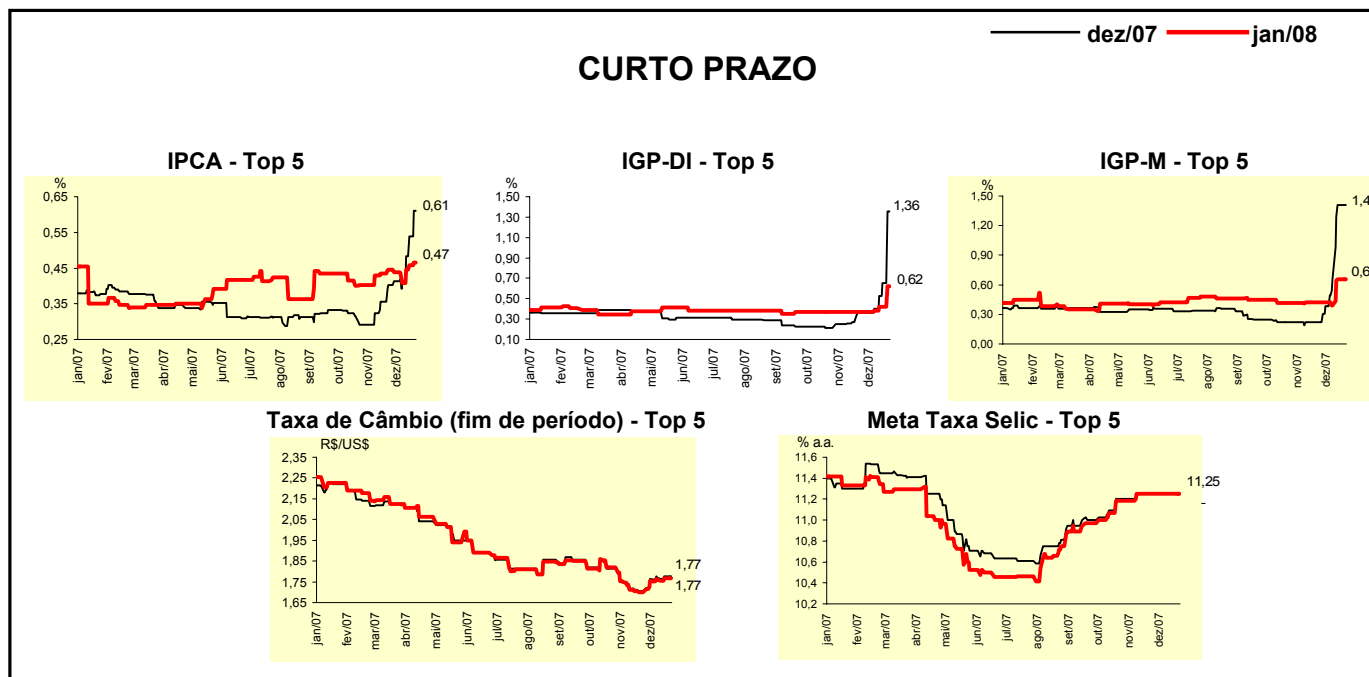


Expectativas de Mercado								
Mediana - Top 5	2007				2008			
	Há 4 semanas	Há 1 semana	Hoje	Comportamento semanal*	Há 4 semanas	Há 1 semana	Hoje	Comportamento semanal*
<b>Curto Prazo</b>								
IPCA (%)	4,00	4,26	4,37	▲ (3)	4,20	4,00	4,00	= (2)
IGP-DI (%)	6,44	6,87	7,76	▲ (3)	4,00	4,00	4,30	▲ (1)
IGP-M (%)	5,90	7,41	7,41	= (1)	4,05	4,30	4,30	= (1)
Taxa de câmbio - fim de período (R\$/US\$)	1,70	1,78	1,78	= (1)	1,75	1,80	1,80	= (2)
Meta Taxa Selic - fim de período (% a.a.)	11,25	-	-		10,50	10,50	11,25	▲ (1)
<b>Médio Prazo</b>								
IPCA (%)	3,92	4,16	4,32	▲ (4)	4,20	4,20	4,20	= (4)
IGP-DI (%)	6,21	7,54	7,82	▲ (6)	4,19	4,61	4,65	▲ (1)
IGP-M (%)	6,14	7,16	7,55	▲ (5)	4,50	4,10	4,89	▲ (1)
Taxa de câmbio - fim de período (R\$/US\$)	1,70	1,70	1,74	▲ (1)	1,75	1,75	1,75	= (5)
Meta Taxa Selic - fim de período (% a.a.)	11,25	-	-		10,25	10,50	10,38	▼ (1)

\* comportamento dos indicadores desde o último Relatório de Mercado; os valores entre parênteses expressam o número de semanas em que vem ocorrendo o último comportamento (▲ aumento, ▼ diminuição ou = estabilidade)

Expectativas de Mercado								
Média - Top 5 - Curto Prazo	dez/07				jan/08			
	Há 4 semanas	Há 1 semana	Hoje	Comportamento semanal*	Há 4 semanas	Há 1 semana	Hoje	Comportamento semanal*
IPCA (%)	0,40	0,54	0,61	▲ (2)	0,45	0,46	0,47	▲ (2)
IGP-DI (%)	0,36	0,65	1,36	▲ (3)	0,37	0,42	0,62	▲ (3)
IGP-M (%)	0,22	1,41	1,41	= (1)	0,42	0,66	0,66	= (1)
Taxa de câmbio - fim de período (R\$/US\$)	1,71	1,77	1,77	= (2)	1,70	1,77	1,77	= (1)
Meta Taxa Selic (% a.a.)	11,25	-	-		11,25	11,25	11,25	= (6)

\* comportamento dos indicadores desde o último Relatório de Mercado; os valores entre parênteses expressam o número de semanas em que vem ocorrendo o último comportamento (▲ aumento, ▼ diminuição ou = estabilidade)



Expectativas de Mercado								
Média - Top 5	2007				2008			
	Há 4 semanas	Há 1 semana	Hoje	Comportamento semanal*	Há 4 semanas	Há 1 semana	Hoje	Comportamento semanal*
<b>Curto Prazo</b>								
IPCA (%)	4,02	4,25	4,32	▲ (7)	4,20	4,03	4,13	▲ (2)
IGP-DI (%)	6,44	7,03	7,78	▲ (3)	3,83	4,03	4,60	▲ (1)
IGP-M (%)	6,01	7,38	7,38	= (1)	4,23	4,53	4,56	▲ (1)
Taxa de câmbio - fim de período (R\$/US\$)	1,71	1,78	1,78	= (1)	1,78	1,80	1,80	= (3)
Meta Taxa Selic - fim de período (% a.a.)	11,25	-	-		10,50	10,68	11,07	▲ (2)
<b>Médio Prazo</b>								
IPCA (%)	3,95	4,18	4,26	▲ (4)	4,12	4,15	4,27	▲ (1)
IGP-DI (%)	6,21	7,58	7,84	▲ (10)	4,26	4,51	4,60	▲ (4)
IGP-M (%)	6,15	7,21	7,50	▲ (5)	4,60	4,41	4,75	▲ (2)
Taxa de câmbio - fim de período (R\$/US\$)	1,70	1,72	1,72	= (1)	1,79	1,77	1,77	= (2)
Meta Taxa Selic - fim de período (% a.a.)	11,25	-	-		10,20	10,35	10,31	▼ (1)

\* comportamento dos indicadores desde o último Relatório de Mercado; os valores entre parênteses expressam o número de semanas em que vem ocorrendo o último comportamento (▲ aumento, ▼ diminuição ou = estabilidade)