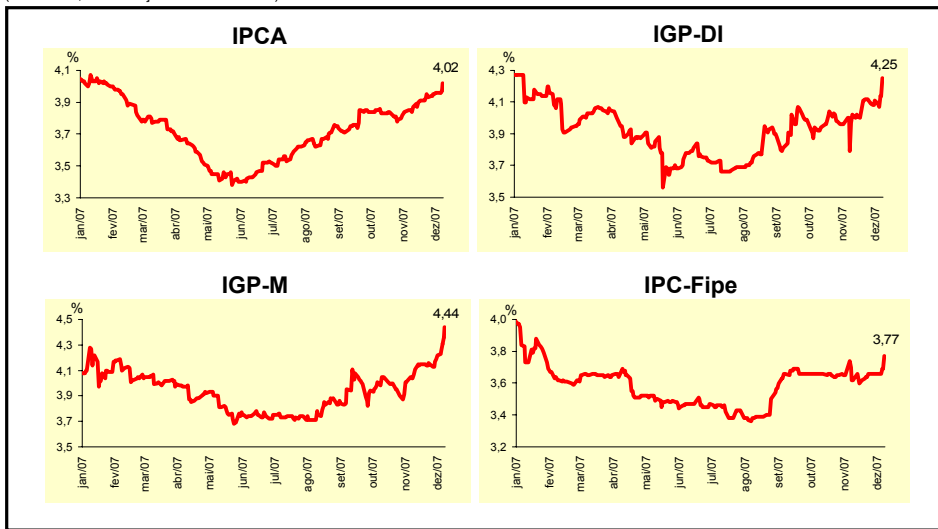
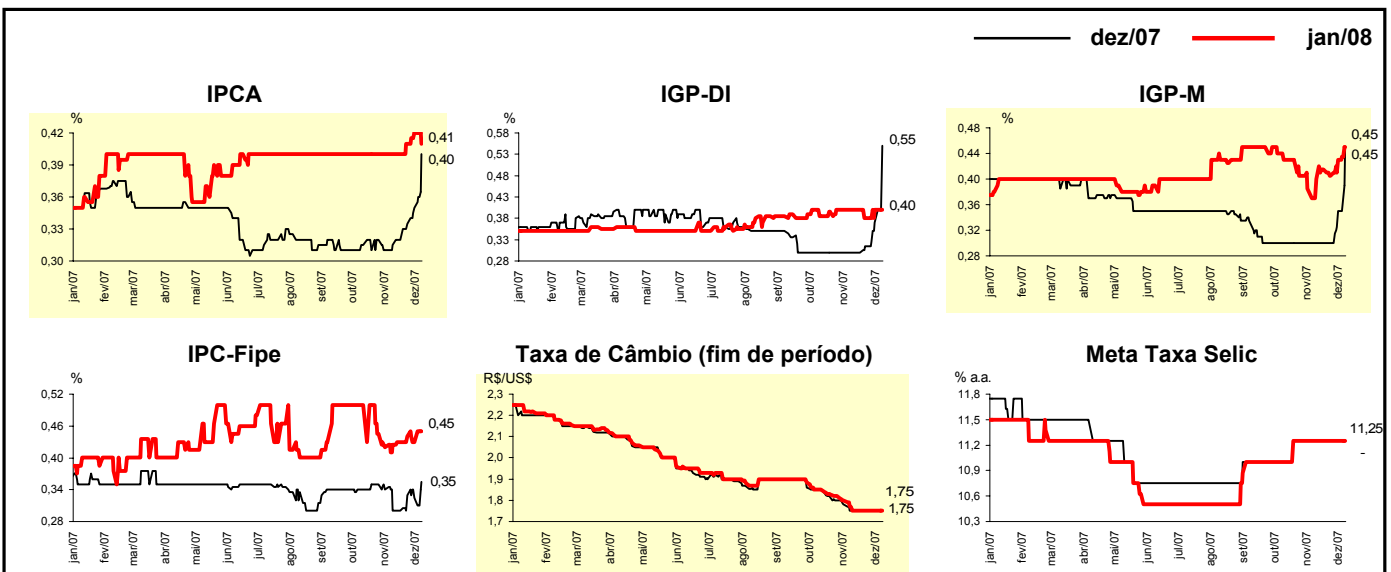


Expectativas de Mercado				
Inflação nos próximos 12 meses - Suavizada				
Mediana - Agregado	Há 4 semanas	Há 1 semana	Hoje	Comportamento semanal*
IPCA (%)	3,87	3,96	4,02	▲ (6)
IGP-DI (%)	4,02	4,11	4,25	▲ (1)
IGP-M (%)	4,11	4,22	4,44	▲ (2)
IPC-Fipe (%)	3,63	3,66	3,77	▲ (1)

* comportamento dos indicadores desde o último Relatório de Mercado; os valores entre parênteses expressam o número de semanas em que vem ocorrendo o último comportamento
(▲ aumento, ▼ diminuição ou = estabilidade)

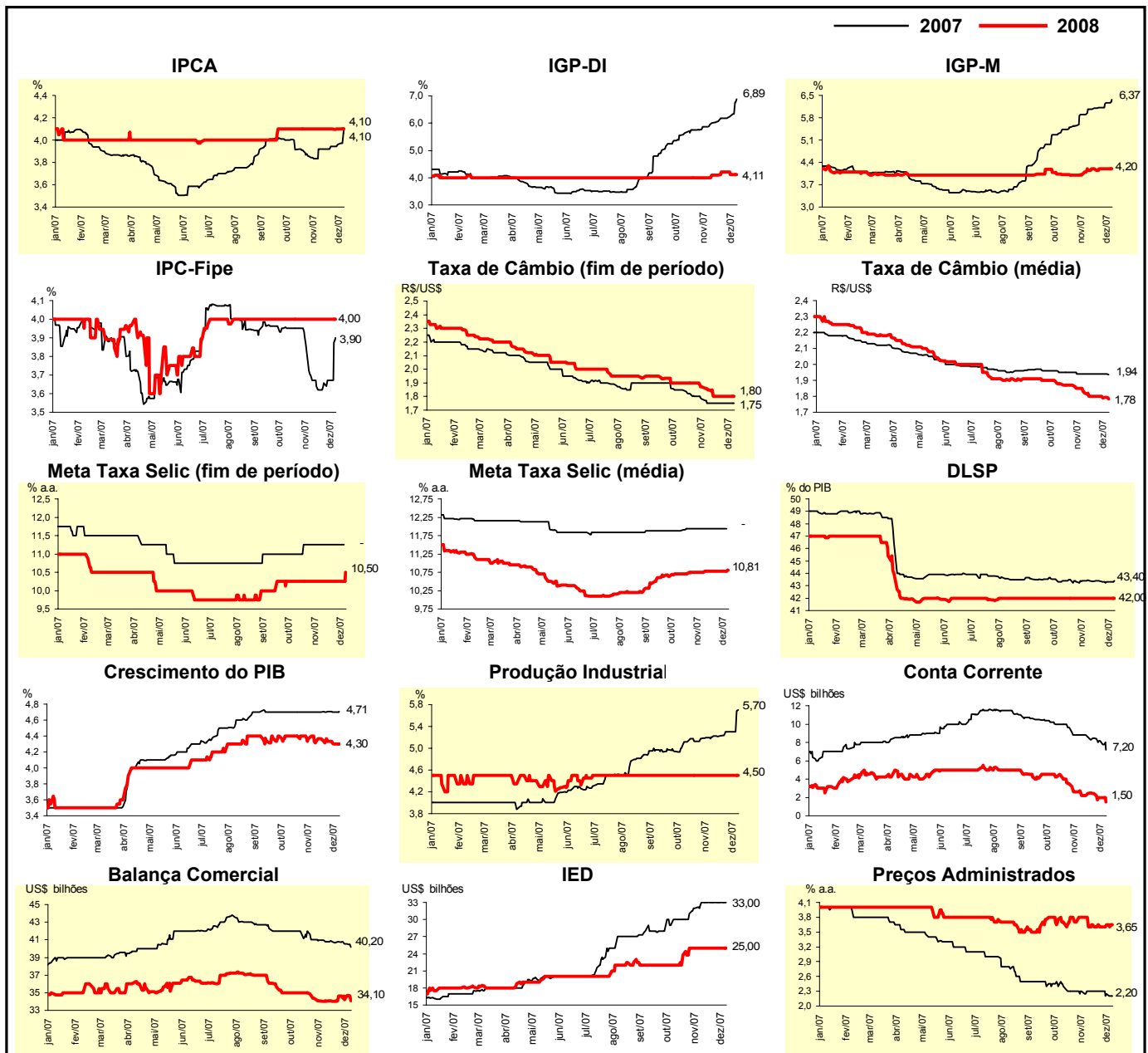


Mediana - Agregado	Expectativas de Mercado							
	dez/07				jan/08			
	Há 4 semanas	Há 1 semana	Hoje	Comportamento semanal*	Há 4 semanas	Há 1 semana	Hoje	Comportamento semanal*
IPCA (%)	0,31	0,35	0,40	▲ (4)	0,40	0,42	0,41	▼ (1)
IGP-DI (%)	0,30	0,37	0,55	▲ (3)	0,40	0,40	0,40	= (1)
IGP-M (%)	0,30	0,35	0,45	▲ (2)	0,40	0,43	0,45	▲ (2)
IPC-Fipe (%)	0,30	0,32	0,35	▲ (1)	0,43	0,43	0,45	▲ (1)
Taxa de câmbio - fim de período (R\$/US\$)	1,75	1,75	1,75	= (4)	1,75	1,75	1,75	= (4)
Meta Taxa Selic (% a.a.)	11,25	11,25	-		11,25	11,25	11,25	= (7)



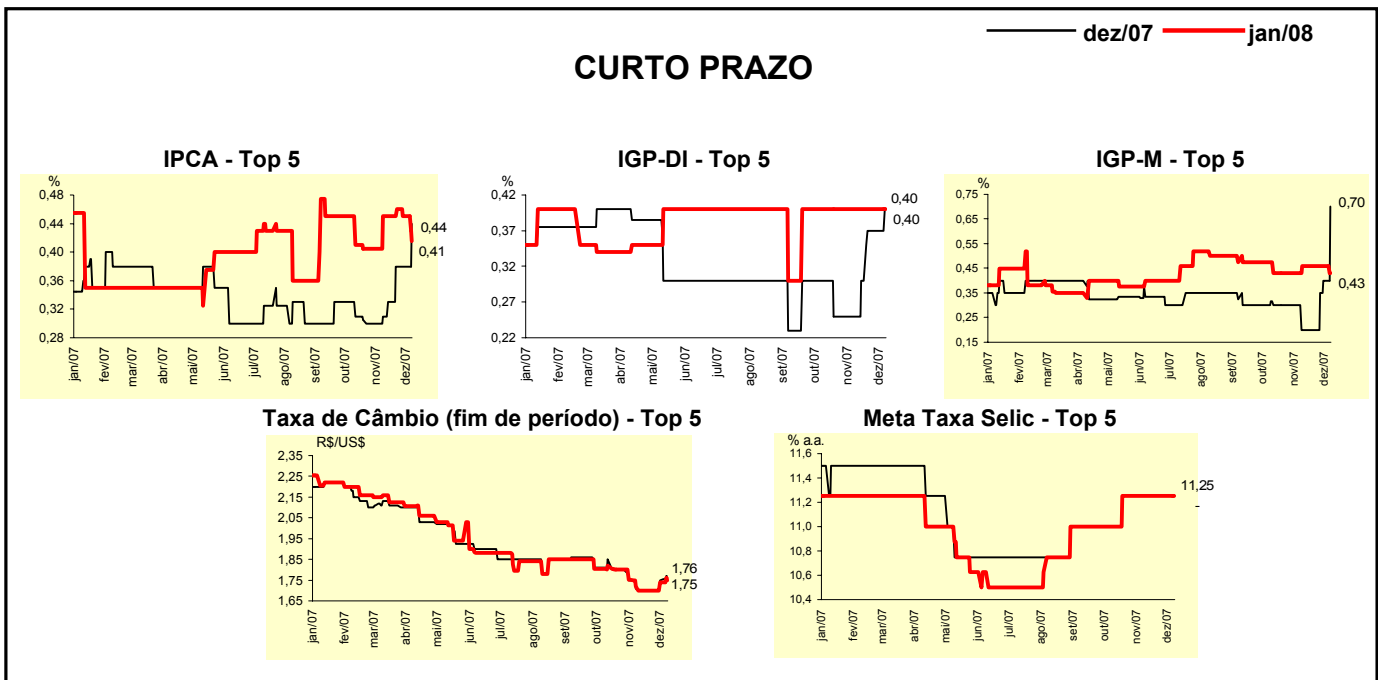
Mediana - Agregado	Expectativas de Mercado							
	2007				2008			
	Há 4 semanas	Há 1 semana	Hoje	Comportamento semanal*	Há 4 semanas	Há 1 semana	Hoje	Comportamento semanal*
IPCA (%)	3,92	3,96	4,10	▲ (3)	4,10	4,10	4,10	▬ (11)
IGP-DI (%)	6,01	6,26	6,89	▲ (6)	4,10	4,11	4,11	▬ (1)
IGP-M (%)	6,06	6,26	6,37	▲ (19)	4,15	4,20	4,20	▬ (3)
IPC-Fipe (%)	3,67	3,67	3,90	▲ (3)	4,00	4,00	4,00	▬ (17)
Taxa de câmbio - fim de período (R\$/US\$)	1,75	1,75	1,75	▬ (4)	1,85	1,80	1,80	▬ (3)
Taxa de câmbio - média do período (R\$/US\$)	1,94	1,94	1,94	▬ (5)	1,82	1,79	1,78	▼ (2)
Meta Taxa Selic - fim de período (% a.a.)	11,25	11,25	-		10,25	10,25	10,50	▲ (1)
Meta Taxa Selic - média do período (% a.a.)	11,94	11,94	-		10,78	10,78	10,81	▲ (1)
Dívida Líquida do Setor Público (% do PIB)	43,40	43,30	43,40	▲ (1)	42,00	42,00	42,00	▬ (18)
PIB (% de crescimento)	4,70	4,70	4,71	▲ (1)	4,32	4,30	4,30	▬ (1)
Produção Industrial (% de crescimento)	5,22	5,30	5,70	▲ (1)	4,50	4,50	4,50	▬ (23)
Conta Corrente (US\$ bilhões)	8,80	8,20	7,20	▼ (4)	2,21	2,00	1,50	▼ (2)
Balança Comercial (US\$ bilhões)	40,79	40,55	40,20	▼ (2)	34,00	34,20	34,10	▼ (2)
Invest. Estrangeiro Direto (US\$ bilhões)	33,00	33,00	33,00	▬ (4)	25,00	25,00	25,00	▬ (6)
Preços Administrados (%)	2,30	2,25	2,20	▼ (2)	3,60	3,65	3,65	▬ (1)

* comportamento dos indicadores desde o último Relatório de Mercado; os valores entre parênteses expressam o número de semanas em que vem ocorrendo o último comportamento (▲ aumento, ▼ diminuição ou = estabilidade)



Expectativas de Mercado								
Mediana - Top 5 - Curto Prazo	dez/07				jan/08			
	Há 4 semanas	Há 1 semana	Hoje	Comportamento semanal*	Há 4 semanas	Há 1 semana	Hoje	Comportamento semanal*
IPCA (%)	0,31	0,38	0,44	▲ (1)	0,45	0,45	0,41	▼ (2)
IGP-DI (%)	0,25	0,37	0,40	▲ (1)	0,40	0,40	0,40	= (11)
IGP-M (%)	0,20	0,40	0,70	▲ (2)	0,46	0,46	0,43	▼ (1)
Taxa de câmbio - fim de período (R\$/US\$)	1,70	1,75	1,76	▲ (2)	1,70	1,74	1,75	▲ (2)
Meta Taxa Selic (% a.a.)	11,25	11,25	-		11,25	11,25	11,25	= (7)

* comportamento dos indicadores desde o último Relatório de Mercado; os valores entre parênteses expressam o número de semanas em que vem ocorrendo o último comportamento (▲ aumento, ▼ diminuição ou = estabilidade)

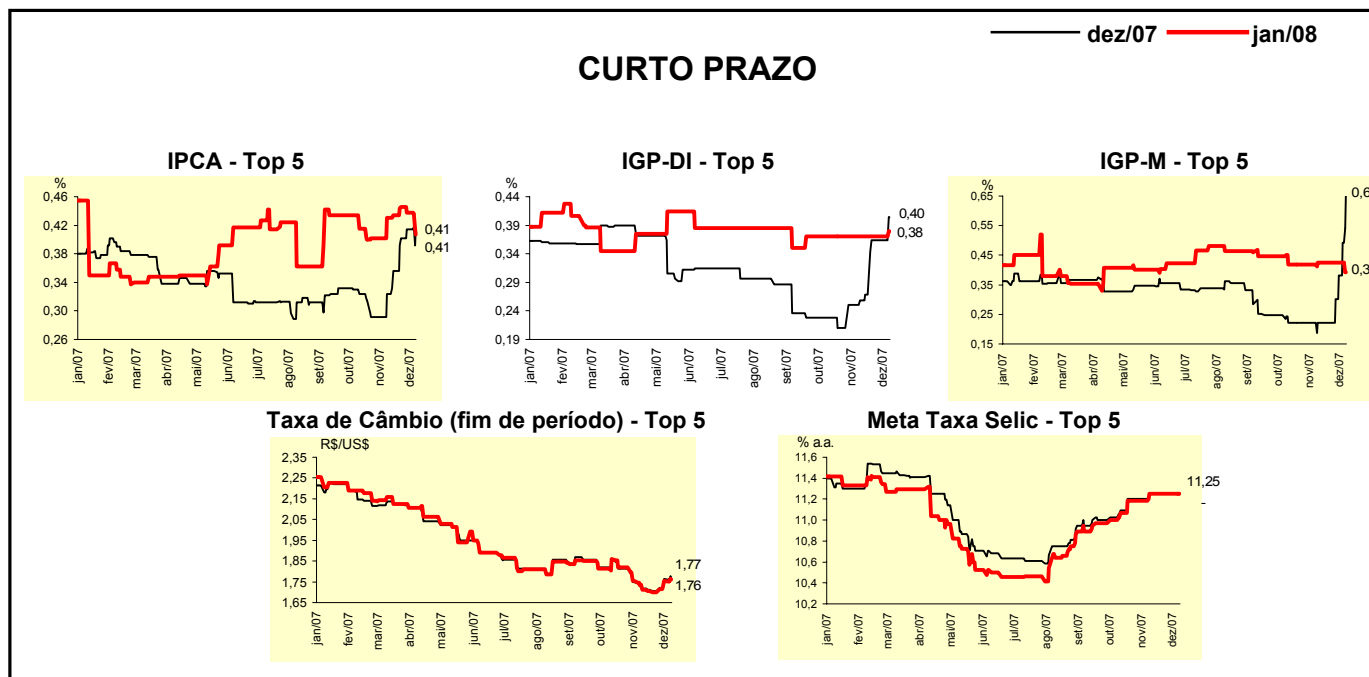


Expectativas de Mercado								
Mediana - Top 5	2007				2008			
	Há 4 semanas	Há 1 semana	Hoje	Comportamento semanal*	Há 4 semanas	Há 1 semana	Hoje	Comportamento semanal*
Curto Prazo								
IPCA (%)	3,90	4,00	4,15	▲ (1)	4,20	4,20	4,00	▼ (1)
IGP-DI (%)	5,91	6,44	6,76	▲ (1)	4,00	4,00	4,00	= (26)
IGP-M (%)	5,90	6,31	6,63	▲ (2)	4,05	4,05	4,55	▲ (1)
Taxa de câmbio - fim de período (R\$/US\$)	1,70	1,75	1,76	▲ (2)	1,80	1,76	1,80	▲ (2)
Meta Taxa Selic - fim de período (% a.a.)	11,25	11,25	-		10,50	10,50	10,50	= (4)
Médio Prazo								
IPCA (%)	3,94	3,94	4,10	▲ (2)	4,10	4,20	4,20	= (2)
IGP-DI (%)	5,97	6,39	6,99	▲ (4)	4,19	4,34	4,68	▲ (2)
IGP-M (%)	6,11	6,46	6,92	▲ (3)	4,10	4,50	4,10	▼ (1)
Taxa de câmbio - fim de período (R\$/US\$)	1,70	1,70	1,70	= (4)	1,78	1,75	1,75	= (3)
Meta Taxa Selic - fim de período (% a.a.)	11,25	11,25	-		10,25	10,25	10,25	= (5)

* comportamento dos indicadores desde o último Relatório de Mercado; os valores entre parênteses expressam o número de semanas em que vem ocorrendo o último comportamento (▲ aumento, ▼ diminuição ou = estabilidade)

Expectativas de Mercado								
Média - Top 5 - Curto Prazo	dez/07				jan/08			
	Há 4 semanas	Há 1 semana	Hoje	Comportamento semanal*	Há 4 semanas	Há 1 semana	Hoje	Comportamento semanal*
IPCA (%)	0,32	0,41	0,41	= (1)	0,43	0,44	0,41	▼ (2)
IGP-DI (%)	0,26	0,36	0,40	▲ (1)	0,37	0,37	0,38	▲ (1)
IGP-M (%)	0,22	0,38	0,65	▲ (2)	0,42	0,42	0,39	▼ (1)
Taxa de câmbio - fim de período (R\$/US\$)	1,71	1,76	1,77	▲ (2)	1,71	1,76	1,76	= (1)
Meta Taxa Selic (% a.a.)	11,25	11,25	-		11,25	11,25	11,25	= (4)

* comportamento dos indicadores desde o último Relatório de Mercado; os valores entre parênteses expressam o número de semanas em que vem ocorrendo o último comportamento (▲ aumento, ▼ diminuição ou = estabilidade)



Expectativas de Mercado								
Média - Top 5	2007				2008			
	Há 4 semanas	Há 1 semana	Hoje	Comportamento semanal*	Há 4 semanas	Há 1 semana	Hoje	Comportamento semanal*
Curto Prazo								
IPCA (%)	3,90	4,03	4,12	▲ (5)	4,19	4,22	4,00	▼ (1)
IGP-DI (%)	5,93	6,44	6,76	▲ (1)	3,83	3,83	4,03	▲ (1)
IGP-M (%)	5,99	6,30	6,58	▲ (2)	4,23	4,23	4,55	▲ (1)
Taxa de câmbio - fim de período (R\$/US\$)	1,71	1,77	1,77	= (1)	1,82	1,80	1,80	= (1)
Meta Taxa Selic - fim de período (% a.a.)	11,25	11,25	-		10,50	10,50	10,50	= (4)
Médio Prazo								
IPCA (%)	3,96	3,99	4,11	▲ (2)	4,10	4,12	4,15	▲ (1)
IGP-DI (%)	5,97	6,36	6,97	▲ (8)	4,26	4,35	4,49	▲ (2)
IGP-M (%)	6,14	6,58	6,76	▲ (3)	4,26	4,60	4,32	▼ (1)
Taxa de câmbio - fim de período (R\$/US\$)	1,71	1,70	1,71	▲ (1)	1,80	1,79	1,77	▼ (1)
Meta Taxa Selic - fim de período (% a.a.)	11,20	11,25	-		10,20	10,20	10,25	▲ (1)

* comportamento dos indicadores desde o último Relatório de Mercado; os valores entre parênteses expressam o número de semanas em que vem ocorrendo o último comportamento (▲ aumento, ▼ diminuição ou = estabilidade)