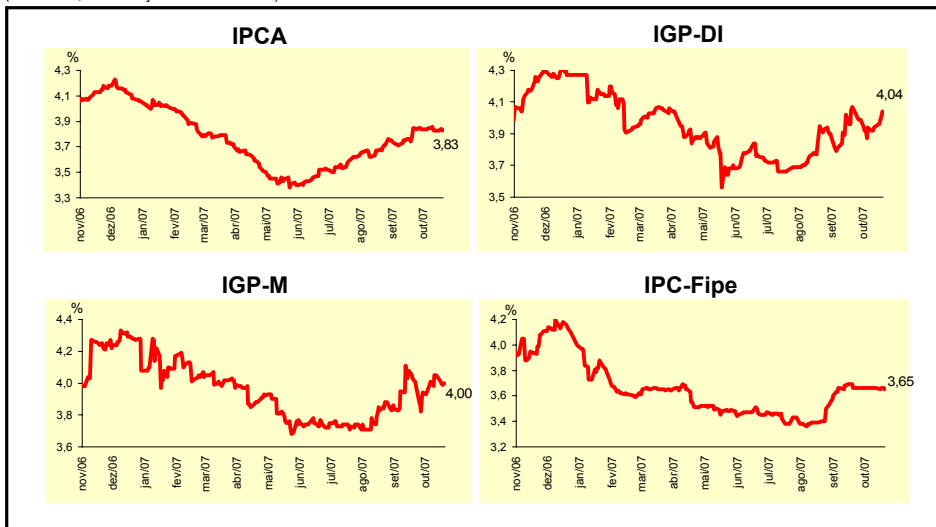
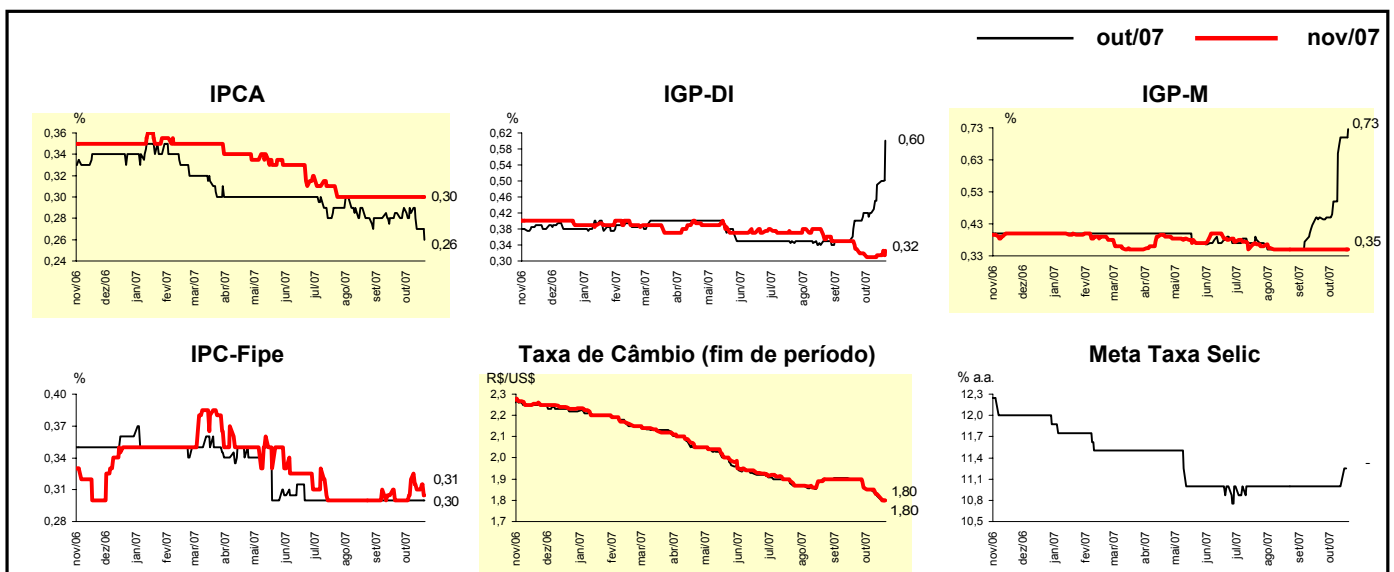


Expectativas de Mercado				
Inflação nos próximos 12 meses - Suavizada				
Mediana - Agregado	Há 4 semanas	Há 1 semana	Hoje	Comportamento semanal*
IPCA (%)	3,85	3,83	3,83	= (1)
IGP-DI (%)	4,06	3,94	4,04	▲ (1)
IGP-M (%)	3,99	4,05	4,00	▼ (1)
IPC-Fipe (%)	3,66	3,66	3,65	▼ (1)

* comportamento dos indicadores desde o último Relatório de Mercado; os valores entre parênteses expressam o número de semanas em que vem ocorrendo o último comportamento
 (▲ aumento, ▼ diminuição ou = estabilidade)

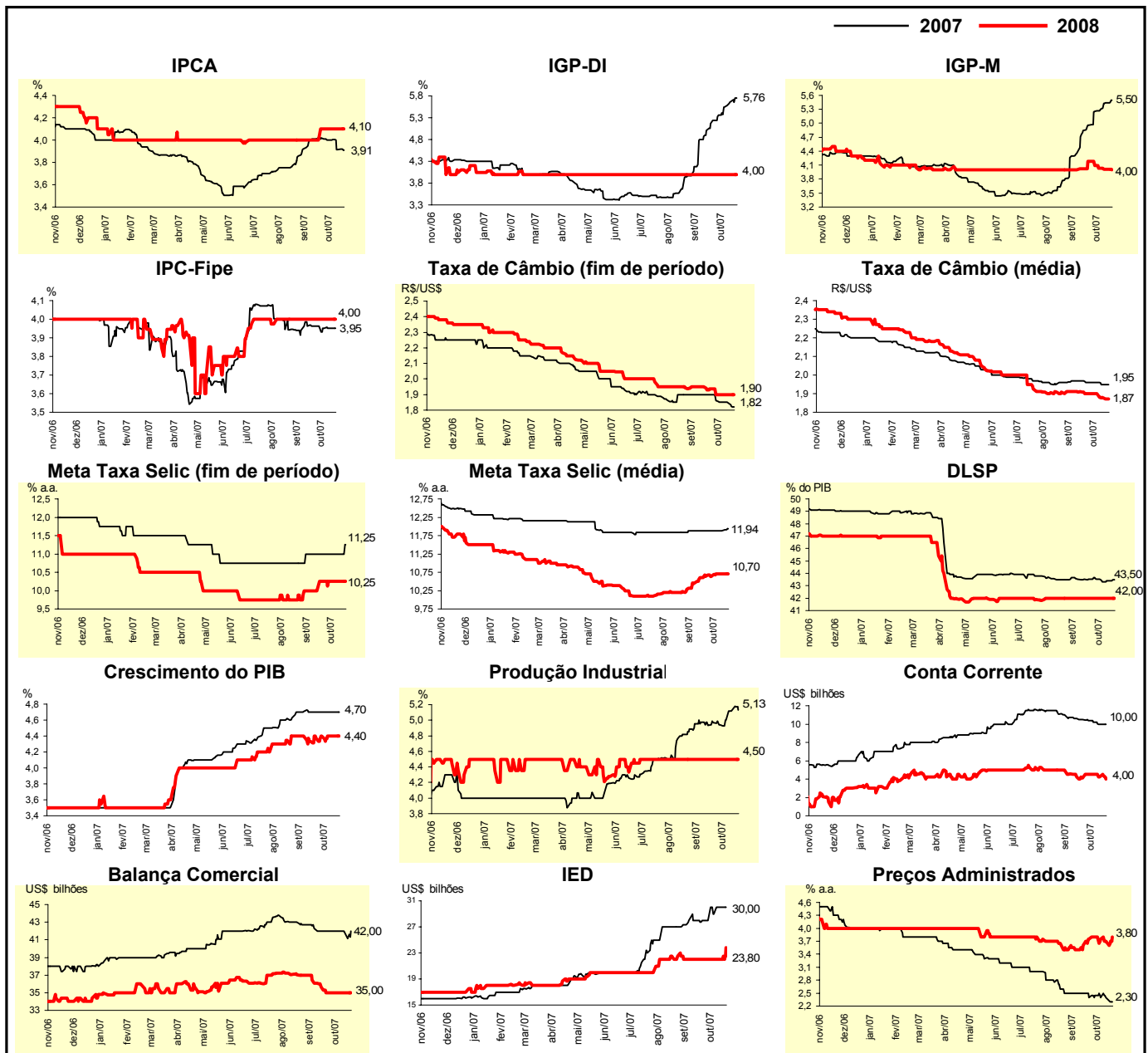


Mediana - Agregado	Expectativas de Mercado							
	out/07				nov/07			
	Há 4 semanas	Há 1 semana	Hoje	Comportamento semanal*	Há 4 semanas	Há 1 semana	Hoje	Comportamento semanal*
IPCA (%)	0,28	0,27	0,26	▼ (3)	0,30	0,30	0,30	= (12)
IGP-DI (%)	0,40	0,49	0,60	▲ (2)	0,33	0,31	0,32	▲ (1)
IGP-M (%)	0,45	0,70	0,73	▲ (3)	0,35	0,35	0,35	= (11)
IPC-Fipe (%)	0,30	0,30	0,30	= (17)	0,30	0,31	0,31	= (1)
Taxa de câmbio - fim de período (R\$/US\$)	1,90	1,82	1,80	▼ (4)	1,90	1,83	1,80	▼ (4)
Meta Taxa Selic (% a.a.)	11,00	11,00	-	-	-	-	-	-



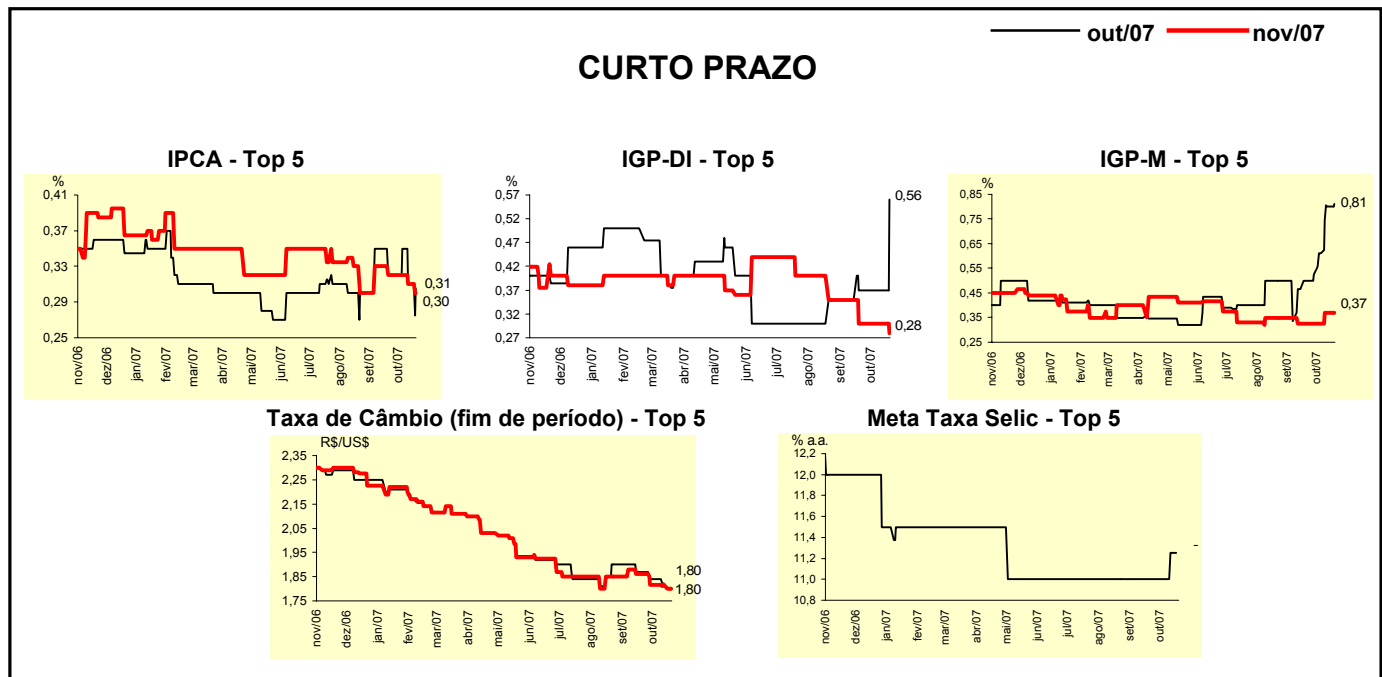
Mediana - Agregado	Expectativas de Mercado							
	2007				2008			
	Há 4 semanas	Há 1 semana	Hoje	Comportamento semanal*	Há 4 semanas	Há 1 semana	Hoje	Comportamento semanal*
IPCA (%)	4,02	3,91	3,91	= (1)	4,10	4,10	4,10	= (4)
IGP-DI (%)	5,24	5,66	5,76	▲ (12)	4,00	4,00	4,00	= (35)
IGP-M (%)	4,96	5,44	5,50	▲ (12)	4,18	4,02	4,00	▼ (4)
IPC-Fipe (%)	3,96	3,95	3,95	= (2)	4,00	4,00	4,00	= (10)
Taxa de câmbio - fim de período (R\$/US\$)	1,90	1,85	1,82	▼ (1)	1,94	1,90	1,90	= (3)
Taxa de câmbio - média do período (R\$/US\$)	1,96	1,95	1,95	= (1)	1,90	1,88	1,87	▼ (2)
Meta Taxa Selic - fim de período (% a.a.)	11,00	11,00	11,25	▲ (1)	10,25	10,25	10,25	= (4)
Meta Taxa Selic - média do período (% a.a.)	11,88	11,88	11,94	▲ (1)	10,64	10,70	10,70	= (2)
Dívida Líquida do Setor Público (% do PIB)	43,54	43,40	43,50	▲ (2)	42,00	42,00	42,00	= (11)
PIB (% de crescimento)	4,70	4,70	4,70	= (5)	4,37	4,40	4,40	= (3)
Produção Industrial (% de crescimento)	4,97	5,12	5,13	▲ (3)	4,50	4,50	4,50	= (16)
Conta Corrente (US\$ bilhões)	10,50	10,00	10,00	= (1)	4,13	4,25	4,00	▼ (2)
Balança Comercial (US\$ bilhões)	42,00	42,00	42,00	= (5)	35,00	35,00	35,00	= (4)
Invest. Estrangeiro Direto (US\$ bilhões)	28,00	30,00	30,00	= (1)	22,00	22,00	23,80	▲ (1)
Preços Administrados (%)	2,40	2,40	2,30	▼ (1)	3,75	3,70	3,80	▲ (1)

* comportamento dos indicadores desde o último Relatório de Mercado; os valores entre parênteses expressam o número de semanas em que vem ocorrendo o último comportamento (▲ aumento, ▼ diminuição ou = estabilidade)



Expectativas de Mercado								
Mediana - Top 5 - Curto Prazo	out/07				nov/07			
	Há 4 semanas	Há 1 semana	Hoje	Comportamento semanal*	Há 4 semanas	Há 1 semana	Hoje	Comportamento semanal*
IPCA (%)	0,32	0,31	0,31	= (1)	0,32	0,31	0,30	▼ (2)
IGP-DI (%)	0,37	0,37	0,56	▲ (1)	0,30	0,30	0,28	▼ (1)
IGP-M (%)	0,50	0,80	0,81	▲ (6)	0,32	0,37	0,37	= (1)
Taxa de câmbio - fim de período (R\$/US\$)	1,87	1,82	1,80	▼ (2)	1,86	1,82	1,80	▼ (1)
Meta Taxa Selic (% a.a.)	11,00	11,25	-		-	-	-	

* comportamento dos indicadores desde o último Relatório de Mercado; os valores entre parênteses expressam o número de semanas em que vem ocorrendo o último comportamento (▲ aumento, ▼ diminuição ou = estabilidade)

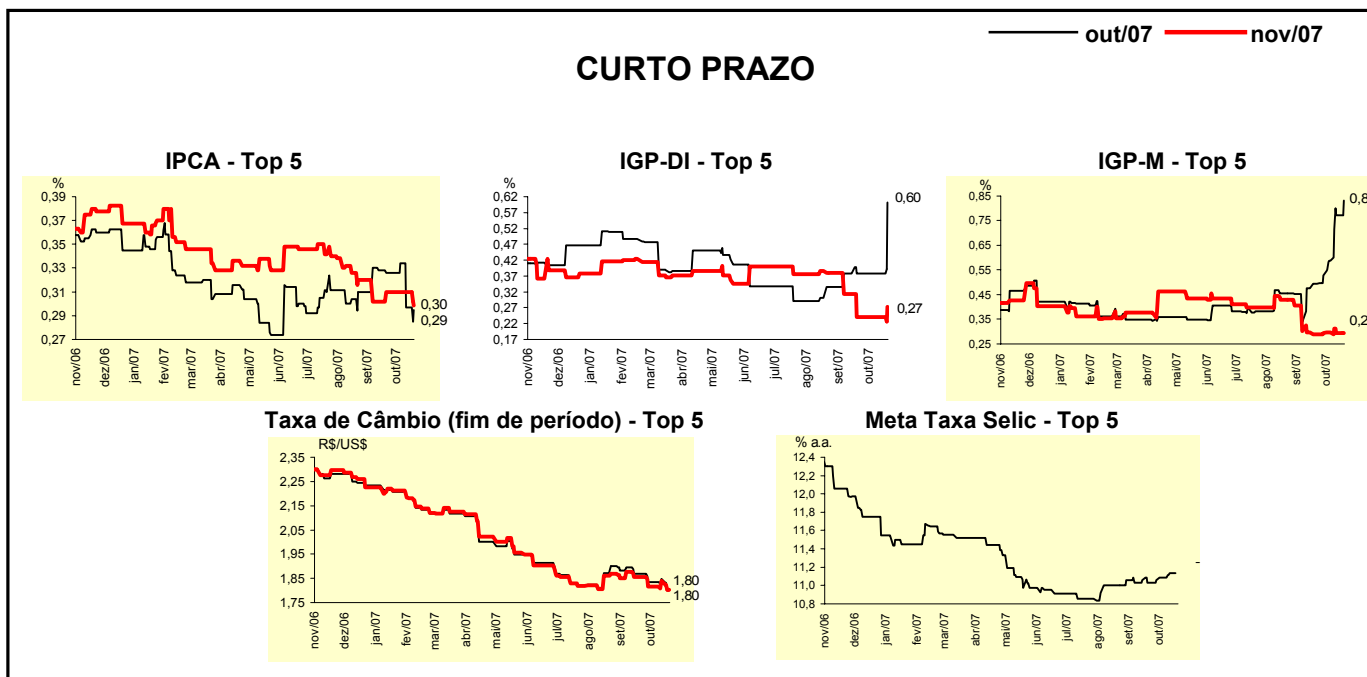


Expectativas de Mercado								
Mediana - Top 5	2007				2008			
	Há 4 semanas	Há 1 semana	Hoje	Comportamento semanal*	Há 4 semanas	Há 1 semana	Hoje	Comportamento semanal*
Curto Prazo								
IPCA (%)	4,09	3,99	3,92	▼ (2)	4,25	4,20	4,18	▼ (2)
IGP-DI (%)	5,27	5,44	5,70	▲ (1)	4,00	4,00	4,00	= (19)
IGP-M (%)	5,11	5,51	5,51	= (1)	4,20	4,25	4,25	= (1)
Taxa de câmbio - fim de período (R\$/US\$)	1,86	1,85	1,80	▼ (1)	1,85	1,90	1,85	▼ (1)
Meta Taxa Selic - fim de período (% a.a.)	11,00	11,00	11,25	▲ (1)	10,00	10,25	10,25	= (1)
Médio Prazo								
IPCA (%)	4,10	4,01	4,01	= (1)	4,10	4,20	4,20	= (1)
IGP-DI (%)	5,48	5,65	5,65	= (1)	4,20	4,10	4,10	= (1)
IGP-M (%)	5,24	5,55	5,51	▼ (1)	4,40	4,80	4,80	= (1)
Taxa de câmbio - fim de período (R\$/US\$)	1,86	1,81	1,79	▼ (2)	1,90	1,85	1,80	▼ (2)
Meta Taxa Selic - fim de período (% a.a.)	11,00	10,75	10,75	= (1)	10,00	9,75	9,75	= (1)

* comportamento dos indicadores desde o último Relatório de Mercado; os valores entre parênteses expressam o número de semanas em que vem ocorrendo o último comportamento (▲ aumento, ▼ diminuição ou = estabilidade)

Expectativas de Mercado								
Média - Top 5 - Curto Prazo	out/07				nov/07			
	Há 4 semanas	Há 1 semana	Hoje	Comportamento semanal*	Há 4 semanas	Há 1 semana	Hoje	Comportamento semanal*
IPCA (%)	0,33	0,30	0,29	▼ (2)	0,31	0,31	0,30	▼ (1)
IGP-DI (%)	0,38	0,38	0,60	▲ (1)	0,24	0,24	0,27	▲ (1)
IGP-M (%)	0,49	0,77	0,83	▲ (6)	0,29	0,29	0,29	= (1)
Taxa de câmbio - fim de período (R\$/US\$)	1,87	1,85	1,80	▼ (1)	1,86	1,84	1,80	▼ (1)
Meta Taxa Selic (% a.a.)	11,03	11,14	-		-	-	-	

* comportamento dos indicadores desde o último Relatório de Mercado; os valores entre parênteses expressam o número de semanas em que vem ocorrendo o último comportamento (▲ aumento, ▼ diminuição ou = estabilidade)



Expectativas de Mercado								
Média - Top 5	2007				2008			
	Há 4 semanas	Há 1 semana	Hoje	Comportamento semanal*	Há 4 semanas	Há 1 semana	Hoje	Comportamento semanal*
Curto Prazo								
IPCA (%)	4,08	3,95	3,93	▼ (2)	4,32	4,16	4,10	▼ (2)
IGP-DI (%)	5,21	5,33	5,58	▲ (1)	3,83	3,83	3,83	= (5)
IGP-M (%)	5,05	5,42	5,48	▲ (12)	4,11	4,35	4,35	= (1)
Taxa de câmbio - fim de período (R\$/US\$)	1,86	1,86	1,81	▼ (1)	1,85	1,93	1,87	▼ (1)
Meta Taxa Selic - fim de período (% a.a.)	11,00	11,09	11,20	▲ (3)	10,12	10,25	10,25	= (1)
Médio Prazo								
IPCA (%)	4,09	3,97	3,97	= (1)	4,17	4,18	4,18	= (1)
IGP-DI (%)	5,37	5,65	5,71	▲ (1)	4,18	4,24	4,24	= (1)
IGP-M (%)	5,21	5,52	5,48	▼ (1)	4,40	4,78	4,78	= (1)
Taxa de câmbio - fim de período (R\$/US\$)	1,86	1,78	1,78	= (1)	1,89	1,85	1,84	▼ (2)
Meta Taxa Selic - fim de período (% a.a.)	11,00	10,90	10,90	= (1)	9,95	9,85	9,85	= (1)

* comportamento dos indicadores desde o último Relatório de Mercado; os valores entre parênteses expressam o número de semanas em que vem ocorrendo o último comportamento (▲ aumento, ▼ diminuição ou = estabilidade)