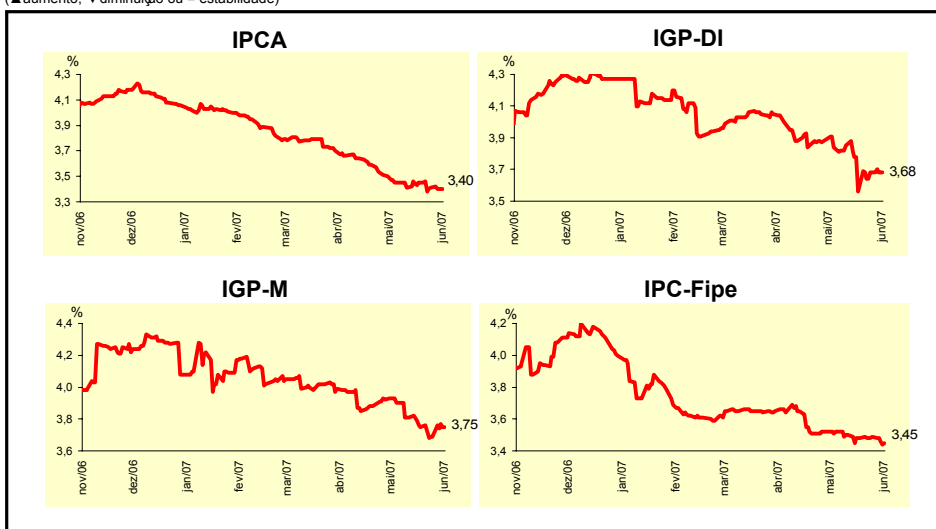
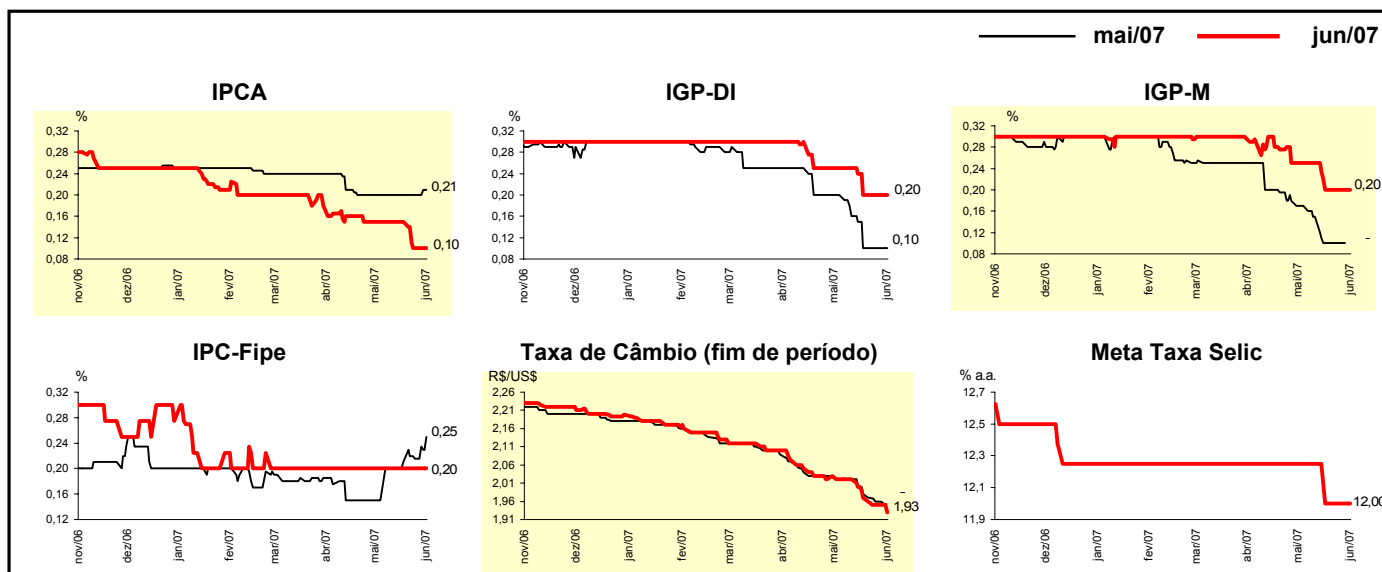


Expectativas de Mercado				
Inflação nos próximos 12 meses - Suavizada				
Mediana - Agregado	Há 4 semanas	Há 1 semana	Hoje	Comportamento semanal*
IPCA (%)	3,45	3,41	3,40	▼ ( 2 )
IGP-DI (%)	3,84	3,68	3,68	= ( 1 )
IGP-M (%)	3,90	3,69	3,75	▲ ( 1 )
IPC-Fipe (%)	3,52	3,49	3,45	▼ ( 1 )

\* comportamento dos indicadores desde o último Relatório de Mercado; os valores entre parênteses expressam o número de semanas em que vem ocorrendo o último comportamento  
(▲ aumento, ▼ diminuição ou = estabilidade)

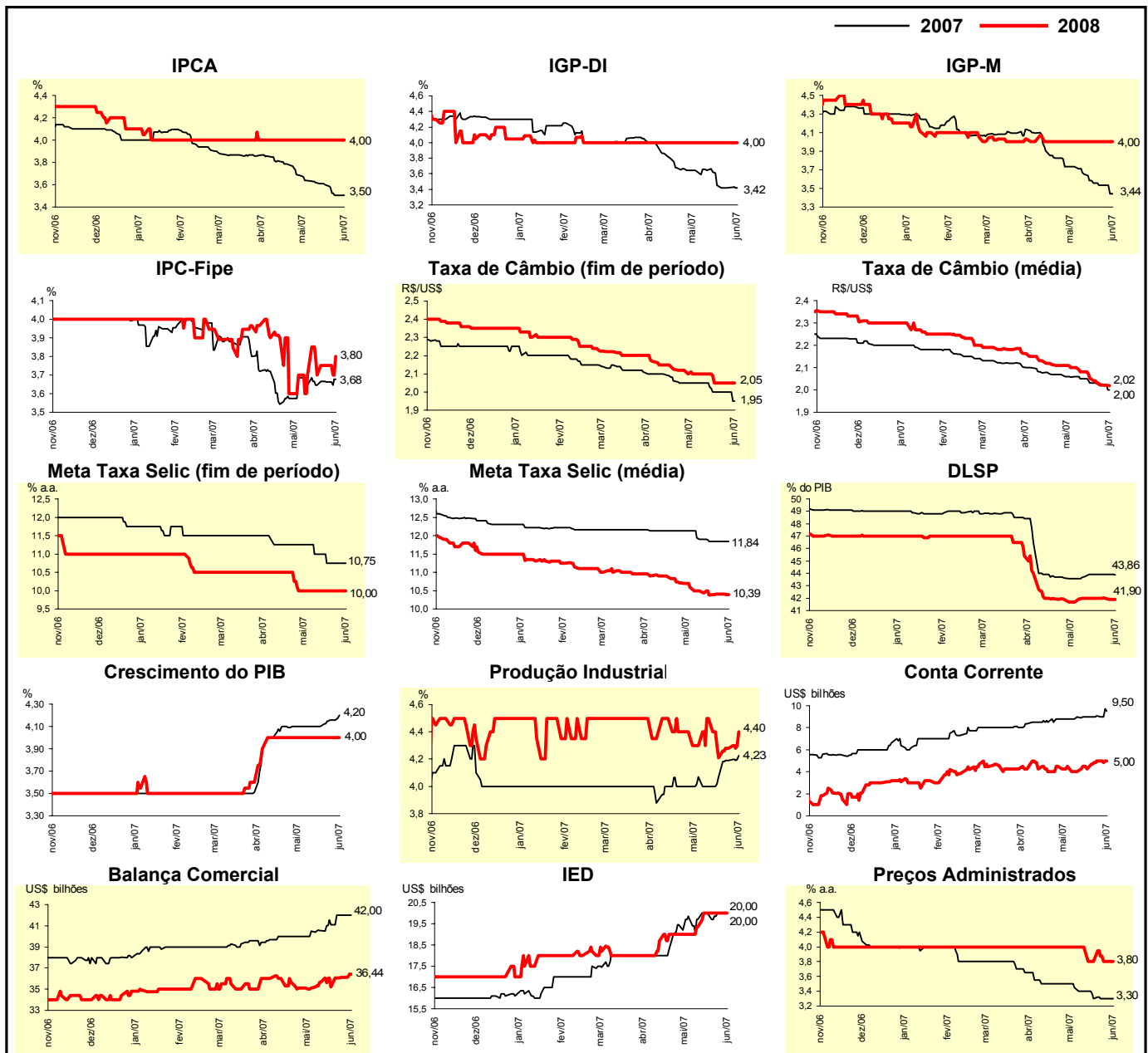


Mediana - Agregado	Expectativas de Mercado							
	mai/07				jun/07			
	Há 4 semanas	Há 1 semana	Hoje	Comportamento semanal*	Há 4 semanas	Há 1 semana	Hoje	Comportamento semanal*
IPCA (%)	0,20	0,20	0,21	▲ ( 1 )	0,15	0,10	0,10	= ( 1 )
IGP-DI (%)	0,20	0,10	0,10	= ( 2 )	0,25	0,20	0,20	= ( 2 )
IGP-M (%)	0,17	0,10	-		0,25	0,20	0,20	= ( 2 )
IPC-Fipe (%)	0,15	0,22	0,25	▲ ( 4 )	0,20	0,20	0,20	= ( 13 )
Taxa de câmbio - fim de período (R\$/US\$)	2,02	1,96	-		2,02	1,95	1,93	▼ ( 3 )
Meta Taxa Selic (% a.a.)	-	-	-		12,25	12,00	12,00	= ( 2 )



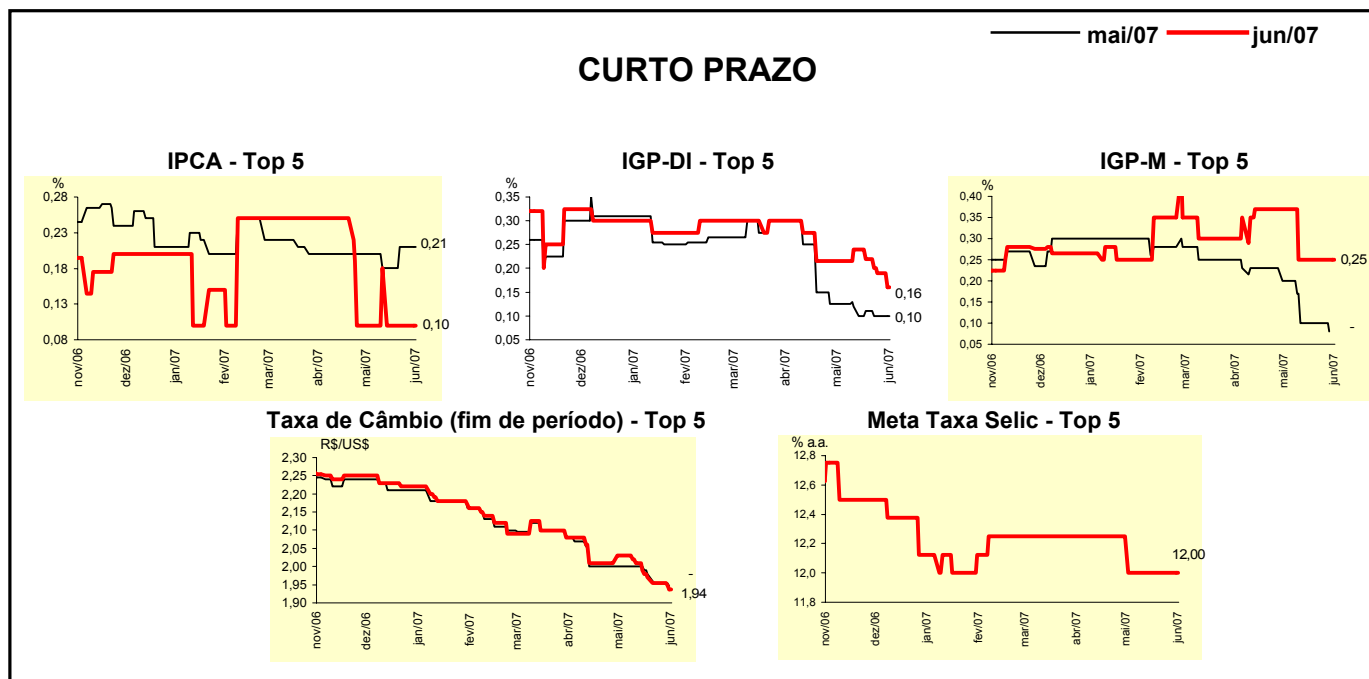
Mediana - Agregado	Expectativas de Mercado							
	2007				2008			
	Há 4 semanas	Há 1 semana	Hoje	Comportamento semanal*	Há 4 semanas	Há 1 semana	Hoje	Comportamento semanal*
IPCA (%)	3,64	3,50	3,50	= (1)	4,00	4,00	4,00	= (20)
IGP-DI (%)	3,63	3,42	3,42	= (1)	4,00	4,00	4,00	= (15)
IGP-M (%)	3,73	3,53	3,44	▼ (4)	4,00	4,00	4,00	= (8)
IPC-Fipe (%)	3,69	3,66	3,68	▲ (2)	3,70	3,75	3,80	▲ (2)
Taxa de câmbio - fim de período (R\$/US\$)	2,05	2,00	1,95	▼ (1)	2,10	2,05	2,05	= (2)
Taxa de câmbio - média do período (R\$/US\$)	2,06	2,02	2,00	▼ (5)	2,10	2,02	2,02	= (1)
Meta Taxa Selic - fim de período (% a.a.)	11,25	10,75	10,75	= (2)	10,00	10,00	10,00	= (5)
Meta Taxa Selic - média do período (% a.a.)	12,13	11,84	11,84	= (2)	10,60	10,40	10,39	▼ (1)
Dívida Líquida do Setor Público (% do PIB)	43,59	43,90	43,86	▼ (1)	41,70	42,00	41,90	▼ (1)
PIB (% de crescimento)	4,10	4,16	4,20	▲ (2)	4,00	4,00	4,00	= (7)
Produção Industrial (% de crescimento)	4,07	4,19	4,23	▲ (3)	4,30	4,28	4,40	▲ (2)
Conta Corrente (US\$ bilhões)	8,80	9,10	9,50	▲ (2)	4,50	5,00	5,00	= (1)
Balança Comercial (US\$ bilhões)	40,50	42,00	42,00	= (1)	35,10	36,10	36,44	▲ (2)
Invest. Estrangeiro Direto (US\$ bilhões)	19,85	20,00	20,00	= (2)	19,00	20,00	20,00	= (2)
Preços Administrados (%)	3,45	3,30	3,30	= (2)	4,00	3,80	3,80	= (2)

\* comportamento dos indicadores desde o último Relatório de Mercado; os valores entre parênteses expressam o número de semanas em que vem ocorrendo o último comportamento (▲ aumento, ▼ diminuição ou = estabilidade)



Expectativas de Mercado								
Mediana - Top 5 - Curto Prazo	mai/07				jun/07			
	Há 4 semanas	Há 1 semana	Hoje	Comportamento semanal*	Há 4 semanas	Há 1 semana	Hoje	Comportamento semanal*
IPCA (%)	0,20	0,21	0,21	= (1)	0,10	0,10	0,10	= (2)
IGP-DI (%)	0,13	0,10	0,10	= (1)	0,22	0,19	0,16	▼ (3)
IGP-M (%)	0,20	0,10	-		0,37	0,25	0,25	= (3)
Taxa de câmbio - fim de período (R\$/US\$)	2,00	1,96	-		2,03	1,96	1,94	▼ (4)
Meta Taxa Selic (% a.a.)	-	-	-		12,00	12,00	12,00	= (4)

\* comportamento dos indicadores desde o último Relatório de Mercado; os valores entre parênteses expressam o número de semanas em que vem ocorrendo o último comportamento (▲ aumento, ▼ diminuição ou = estabilidade)

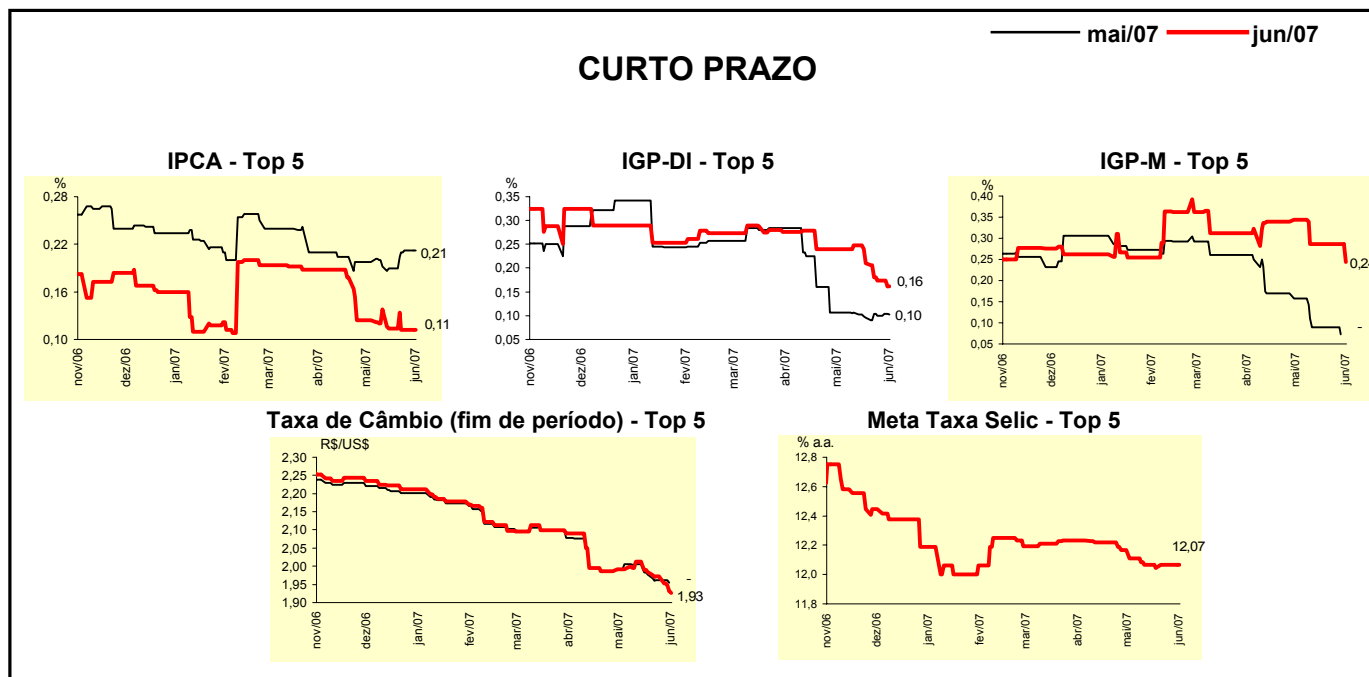


Expectativas de Mercado								
Mediana - Top 5	2007				2008			
	Há 4 semanas	Há 1 semana	Hoje	Comportamento semanal*	Há 4 semanas	Há 1 semana	Hoje	Comportamento semanal*
<b>Curto Prazo</b>								
IPCA (%)	3,60	3,43	3,43	= (1)	3,90	3,90	3,90	= (5)
IGP-DI (%)	3,31	3,04	3,04	= (1)	4,00	3,95	3,95	= (1)
IGP-M (%)	3,98	3,50	3,48	▼ (1)	4,23	4,05	4,05	= (3)
Taxa de câmbio - fim de período (R\$/US\$)	2,02	1,93	1,93	= (2)	2,10	1,98	1,95	▼ (1)
Meta Taxa Selic - fim de período (% a.a.)	11,00	10,75	10,75	= (3)	9,88	9,75	9,75	= (3)
<b>Médio Prazo</b>								
IPCA (%)	3,72	3,50	3,50	= (1)	4,00	4,00	4,00	= (7)
IGP-DI (%)	3,51	3,04	3,04	= (2)	4,30	4,00	4,00	= (3)
IGP-M (%)	3,37	3,81	3,75	▼ (1)	3,50	4,00	4,00	= (3)
Taxa de câmbio - fim de período (R\$/US\$)	2,00	1,90	1,90	= (2)	2,05	2,00	2,00	= (2)
Meta Taxa Selic - fim de período (% a.a.)	10,75	10,50	10,50	= (1)	9,75	9,50	9,50	= (3)

\* comportamento dos indicadores desde o último Relatório de Mercado; os valores entre parênteses expressam o número de semanas em que vem ocorrendo o último comportamento (▲ aumento, ▼ diminuição ou = estabilidade)

Expectativas de Mercado								
Média - Top 5 - Curto Prazo	mai/07				jun/07			
	Há 4 semanas	Há 1 semana	Hoje	Comportamento semanal*	Há 4 semanas	Há 1 semana	Hoje	Comportamento semanal*
IPCA (%)	0,20	0,21	0,21	= (1)	0,12	0,11	0,11	= (2)
IGP-DI (%)	0,11	0,10	0,10	= (2)	0,24	0,17	0,16	▼ (3)
IGP-M (%)	0,16	0,09	-		0,34	0,29	0,24	▼ (1)
Taxa de câmbio - fim de período (R\$/US\$)	2,01	1,96	-		1,99	1,97	1,93	▼ (3)
Meta Taxa Selic (% a.a.)	-	-	-		12,11	12,07	12,07	= (1)

\* comportamento dos indicadores desde o último Relatório de Mercado; os valores entre parênteses expressam o número de semanas em que vem ocorrendo o último comportamento (▲ aumento, ▼ diminuição ou = estabilidade)



Expectativas de Mercado								
Média - Top 5	2007				2008			
	Há 4 semanas	Há 1 semana	Hoje	Comportamento semanal*	Há 4 semanas	Há 1 semana	Hoje	Comportamento semanal*
<b>Curto Prazo</b>								
IPCA (%)	3,62	3,42	3,42	= (1)	3,88	3,78	3,78	= (1)
IGP-DI (%)	3,46	3,20	3,19	▼ (10)	3,95	3,79	3,79	= (1)
IGP-M (%)	3,74	3,60	3,50	▼ (1)	3,99	3,87	3,87	= (3)
Taxa de câmbio - fim de período (R\$/US\$)	2,02	1,95	1,95	= (2)	2,09	2,02	1,99	▼ (1)
Meta Taxa Selic - fim de período (% a.a.)	11,00	10,70	10,70	= (2)	9,88	9,82	9,82	= (1)
<b>Médio Prazo</b>								
IPCA (%)	3,75	3,57	3,54	▼ (2)	4,16	4,09	4,09	= (1)
IGP-DI (%)	3,53	3,09	3,09	= (1)	4,32	3,88	3,88	= (2)
IGP-M (%)	3,67	3,62	3,55	▼ (3)	3,55	4,16	4,06	▼ (1)
Taxa de câmbio - fim de período (R\$/US\$)	1,99	1,93	1,93	= (2)	2,06	1,99	1,97	▼ (1)
Meta Taxa Selic - fim de período (% a.a.)	10,75	10,70	10,70	= (1)	9,85	9,55	9,45	▼ (8)

\* comportamento dos indicadores desde o último Relatório de Mercado; os valores entre parênteses expressam o número de semanas em que vem ocorrendo o último comportamento (▲ aumento, ▼ diminuição ou = estabilidade)