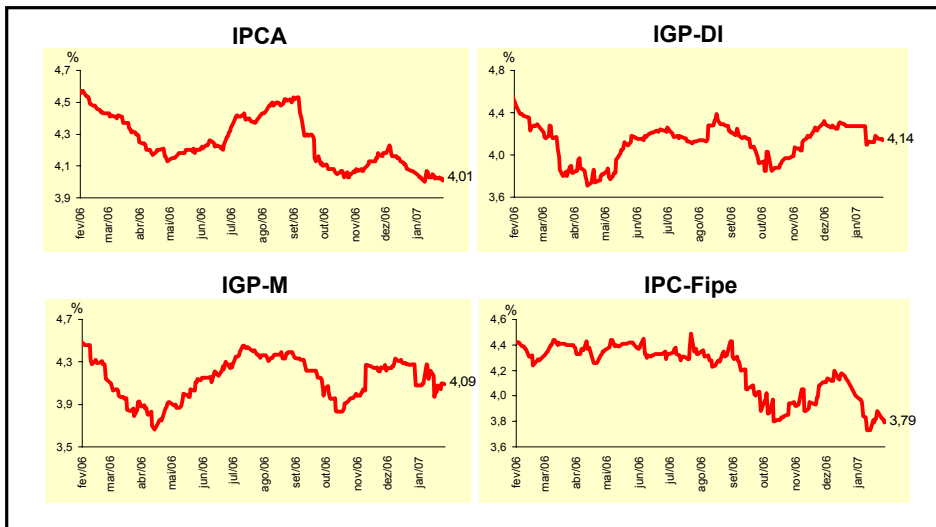


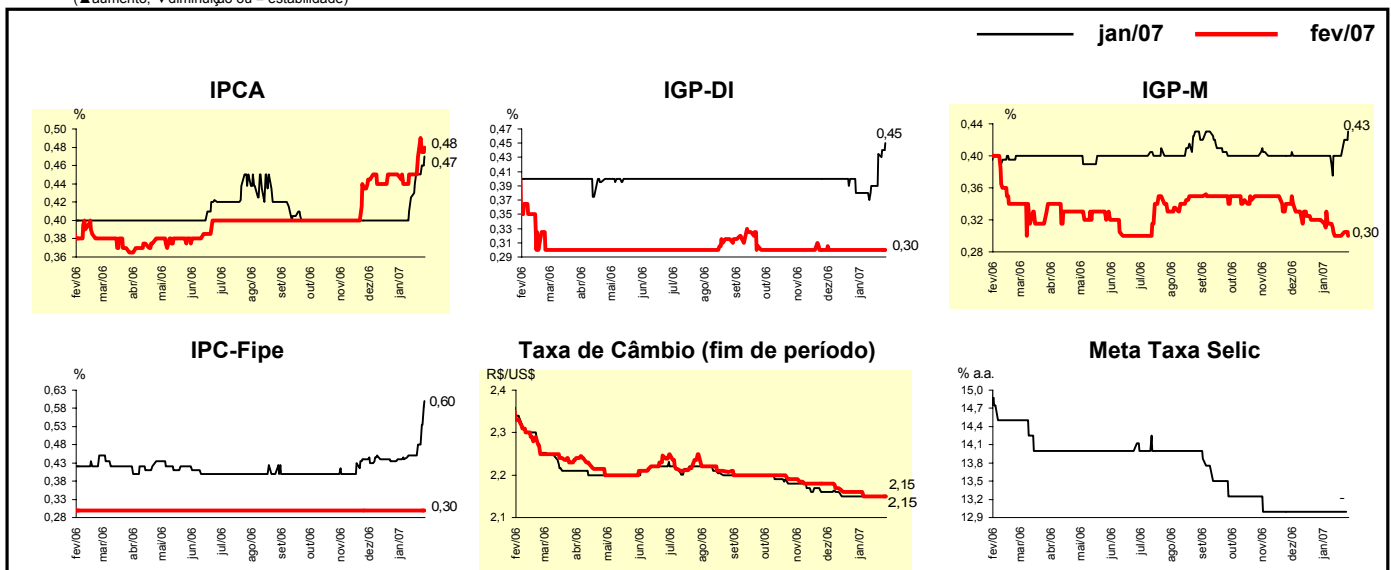
Expectativas de Mercado				
Inflação nos próximos 12 meses - Suavizada				
Mediana - Agregado	Há 4 semanas	Há 1 semana	Hoje	Comportamento semanal*
IPCA (%)	4,06	4,03	4,01	▼ (1)
IGP-DI (%)	4,27	4,18	4,14	▼ (1)
IGP-M (%)	4,08	4,08	4,09	▲ (1)
IPC-Fipe (%)	4,00	3,88	3,79	▼ (1)

* comportamento dos indicadores desde o último Relatório de Mercado; os valores entre parênteses expressam o número de semanas em que vem ocorrendo o último comportamento (▲ aumento, ▼ diminuição ou = estabilidade)



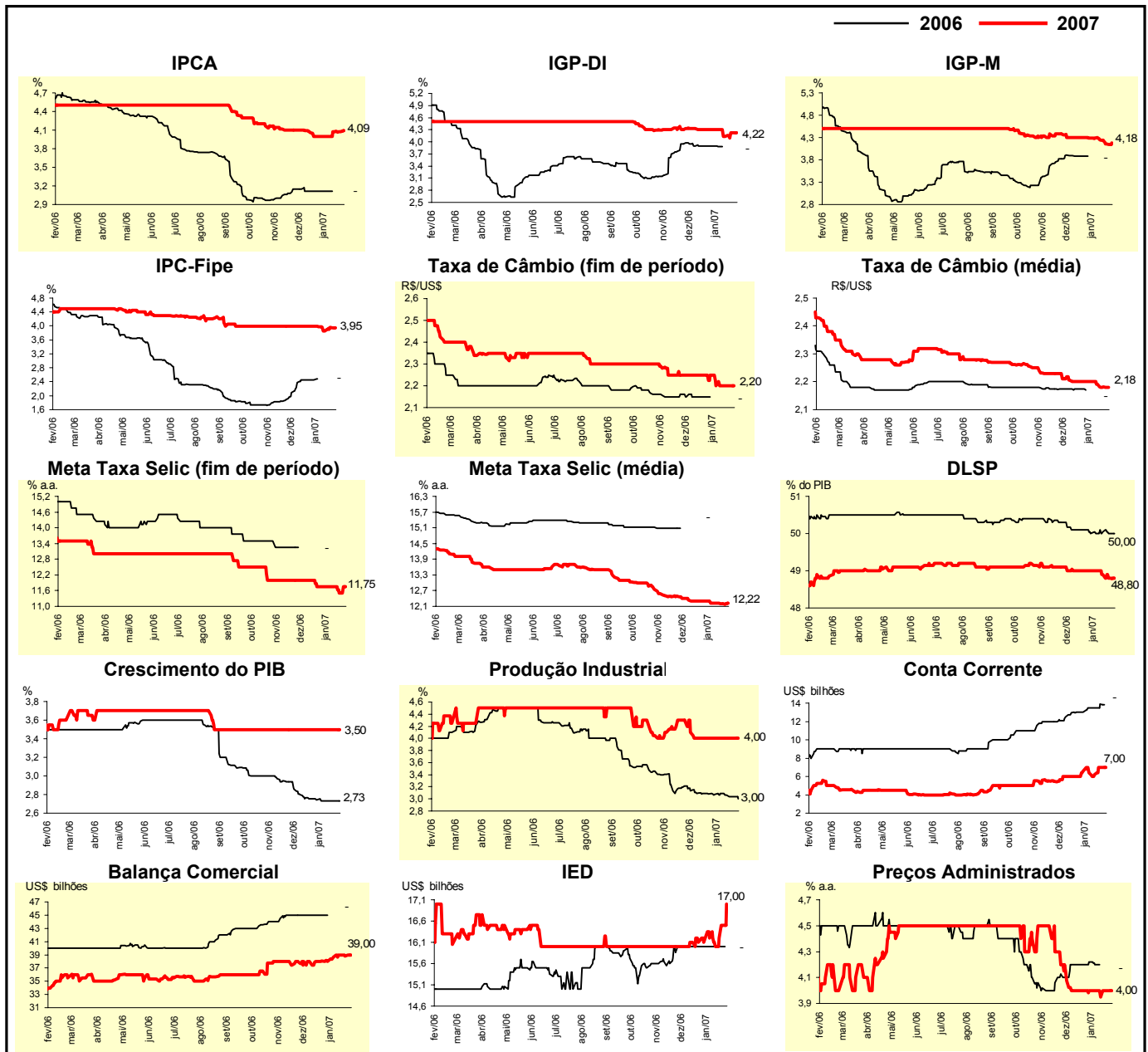
Mediana - Agregado	Expectativas de Mercado							
	jan/07				fev/07			
	Há 4 semanas	Há 1 semana	Hoje	Comportamento semanal*	Há 4 semanas	Há 1 semana	Hoje	Comportamento semanal*
IPCA (%)	0,40	0,45	0,47	▲ (3)	0,45	0,47	0,48	▲ (3)
IGP-DI (%)	0,38	0,44	0,45	▲ (3)	0,30	0,30	0,30	= (17)
IGP-M (%)	0,40	0,40	0,43	▲ (1)	0,32	0,30	0,30	= (2)
IPC-Fipe (%)	0,44	0,48	0,60	▲ (3)	0,30	0,30	0,30	= (54)
Taxa de câmbio - fim de período (R\$/US\$)	2,15	2,15	2,15	= (6)	2,16	2,15	2,15	= (3)
Meta Taxa Selic (% a.a.)	13,00	13,00	-		-	-	-	

* comportamento dos indicadores desde o último Relatório de Mercado; os valores entre parênteses expressam o número de semanas em que vem ocorrendo o último comportamento (▲ aumento, ▼ diminuição ou = estabilidade)



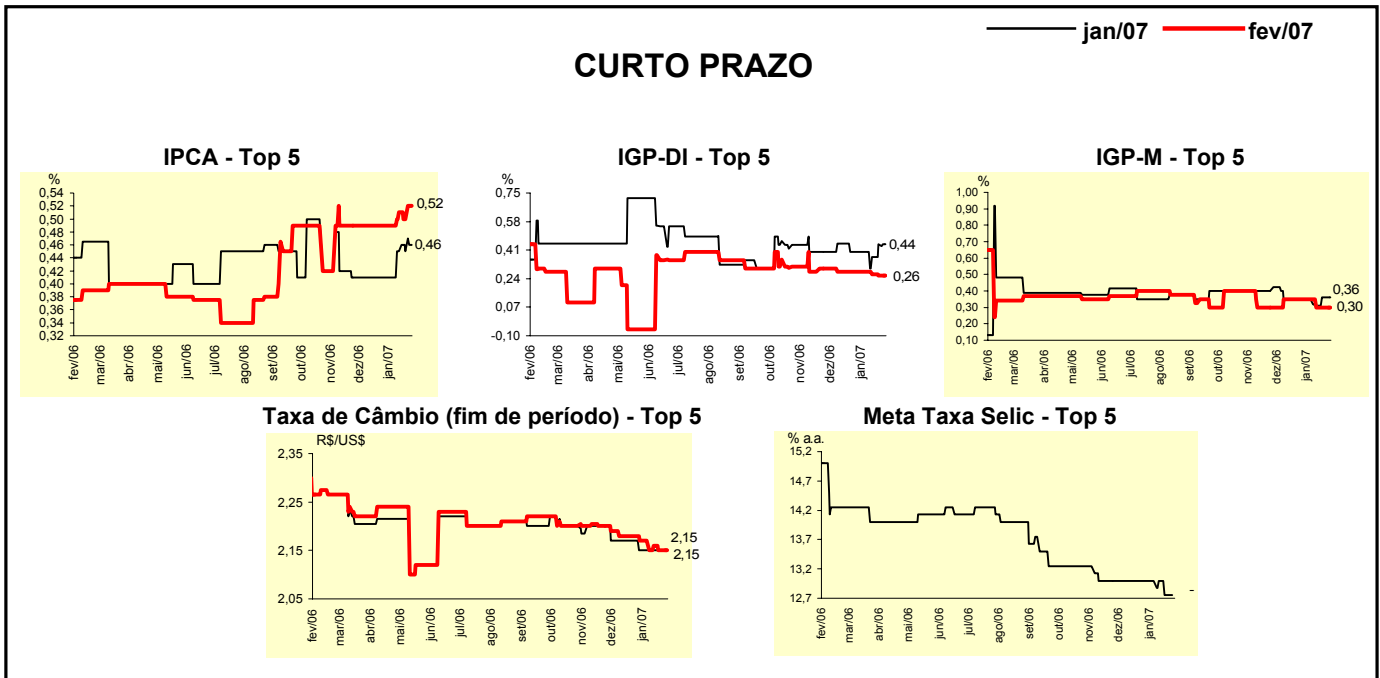
Mediana - Agregado	Expectativas de Mercado							
	2006				2007			
	Há 4 semanas	Há 1 semana	Hoje	Comportamento semanal*	Há 4 semanas	Há 1 semana	Hoje	Comportamento semanal*
IPCA (%)	3,11	-	-		4,00	4,07	4,09	▲ (1)
IGP-DI (%)	3,89	-	-		4,30	4,22	4,22	= (1)
IGP-M (%)	0,00	-	-		4,29	4,16	4,18	▲ (1)
IPC-Fipe (%)	2,46	-	-		3,99	3,96	3,95	▼ (1)
Taxa de câmbio - fim de período (R\$/US\$)	2,15	-	-		2,25	2,20	2,20	= (3)
Taxa de câmbio - média do período (R\$/US\$)	2,17	-	-		2,20	2,18	2,18	= (1)
Meta Taxa Selic - fim de período (% a.a.)	-	-	-		11,75	11,50	11,75	▲ (1)
Meta Taxa Selic - média do período (% a.a.)	-	-	-		12,31	12,20	12,22	▲ (1)
Dívida Líquida do Setor Público (% do PIB)	50,00	50,00	50,00	= (1)	49,00	48,80	48,80	= (1)
PIB (% de crescimento)	2,74	2,73	2,73	= (3)	3,50	3,50	3,50	= (22)
Produção Industrial (% de crescimento)	3,08	3,03	3,00	▼ (3)	4,00	4,00	4,00	= (7)
Conta Corrente (US\$ bilhões)	13,00	13,90	-		6,60	7,00	7,00	= (1)
Balança Comercial (US\$ bilhões)	45,00	-	-		38,00	38,80	39,00	▲ (1)
Invest. Estrangeiro Direto (US\$ bilhões)	16,00	16,00	-		16,10	16,50	17,00	▲ (2)
Preços Administrados (%)	4,22	-	-		4,00	4,00	4,00	= (1)

* comportamento dos indicadores desde o último Relatório de Mercado; os valores entre parênteses expressam o número de semanas em que vem ocorrendo o último comportamento (▲ aumento, ▼ diminuição ou = estabilidade)



Expectativas de Mercado								
Mediana - Top 5 - Curto Prazo	jan/07				fev/07			
	Há 4 semanas	Há 1 semana	Hoje	Comportamento semanal*	Há 4 semanas	Há 1 semana	Hoje	Comportamento semanal*
IPCA (%)	0,41	0,45	0,46	▲ (1)	0,49	0,50	0,52	▲ (1)
IGP-DI (%)	0,40	0,44	0,44	= (1)	0,28	0,26	0,26	= (2)
IGP-M (%)	0,35	0,36	0,36	= (1)	0,35	0,30	0,30	= (2)
Taxa de câmbio - fim de período (R\$/US\$)	2,15	2,15	2,15	= (4)	2,17	2,15	2,15	= (1)
Meta Taxa Selic (% a.a.)	13,00	12,75	-		-	-	-	

* comportamento dos indicadores desde o último Relatório de Mercado; os valores entre parênteses expressam o número de semanas em que vem ocorrendo o último comportamento (▲ aumento, ▼ diminuição ou = estabilidade)

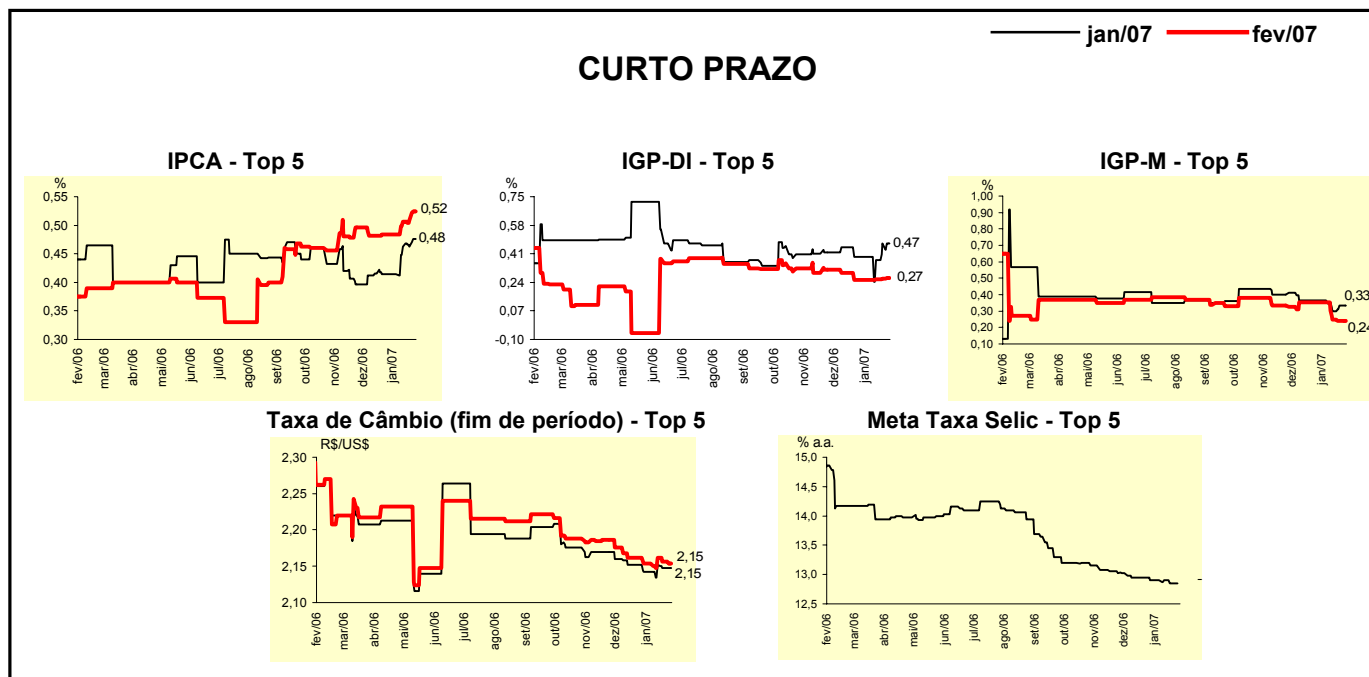


Expectativas de Mercado								
Mediana - Top 5	2006				2007			
	Há 4 semanas	Há 1 semana	Hoje	Comportamento semanal*	Há 4 semanas	Há 1 semana	Hoje	Comportamento semanal*
Curto Prazo								
IPCA (%)	3,11	-	-		4,00	3,92	4,02	▲ (1)
IGP-DI (%)	3,88	-	-		4,15	4,01	4,02	▲ (2)
IGP-M (%)	0,00	-	-		4,36	3,90	3,90	= (1)
Taxa de câmbio - fim de período (R\$/US\$)	2,15	-	-		2,20	2,22	2,22	= (2)
Meta Taxa Selic - fim de período (% a.a.)	-	-	-		11,50	11,50	11,50	= (4)
Médio Prazo								
IPCA (%)	3,12	-	-		3,80	4,15	4,12	▼ (1)
IGP-DI (%)	3,84	-	-		4,39	4,10	4,10	= (2)
IGP-M (%)	0,00	-	-		4,50	4,49	4,46	▼ (2)
Taxa de câmbio - fim de período (R\$/US\$)	2,14	-	-		2,25	2,20	2,20	= (2)
Meta Taxa Selic - fim de período (% a.a.)	-	-	-		11,25	11,25	11,25	= (7)

* comportamento dos indicadores desde o último Relatório de Mercado; os valores entre parênteses expressam o número de semanas em que vem ocorrendo o último comportamento (▲ aumento, ▼ diminuição ou = estabilidade)

Expectativas de Mercado								
Média - Top 5 - Curto Prazo	jan/07				fev/07			
	Há 4 semanas	Há 1 semana	Hoje	Comportamento semanal*	Há 4 semanas	Há 1 semana	Hoje	Comportamento semanal*
IPCA (%)	0,41	0,46	0,48	▲ (1)	0,48	0,51	0,52	▲ (1)
IGP-DI (%)	0,39	0,47	0,47	= (1)	0,26	0,26	0,27	▲ (1)
IGP-M (%)	0,36	0,33	0,33	= (1)	0,35	0,24	0,24	= (1)
Taxa de câmbio - fim de período (R\$/US\$)	2,14	2,15	2,15	= (2)	2,15	2,16	2,15	▼ (1)
Meta Taxa Selic (% a.a.)	12,90	12,85	-		-	-	-	

* comportamento dos indicadores desde o último Relatório de Mercado; os valores entre parênteses expressam o número de semanas em que vem ocorrendo o último comportamento (▲ aumento, ▼ diminuição ou = estabilidade)



Expectativas de Mercado								
Média - Top 5	2006				2007			
	Há 4 semanas	Há 1 semana	Hoje	Comportamento semanal*	Há 4 semanas	Há 1 semana	Hoje	Comportamento semanal*
Curto Prazo								
IPCA (%)	3,11	-	-		3,98	3,97	4,04	▲ (2)
IGP-DI (%)	3,87	-	-		4,08	3,99	3,99	= (1)
IGP-M (%)	0,00	-	-		4,23	3,80	3,80	= (1)
Taxa de câmbio - fim de período (R\$/US\$)	2,14	-	-		2,21	2,22	2,22	= (2)
Meta Taxa Selic - fim de período (% a.a.)	-	-	-		11,40	11,30	11,30	= (1)
Médio Prazo								
IPCA (%)	3,10	-	-		3,75	4,16	4,13	▼ (1)
IGP-DI (%)	3,83	-	-		4,52	4,15	4,15	= (1)
IGP-M (%)	0,00	-	-		4,25	4,43	4,42	▼ (2)
Taxa de câmbio - fim de período (R\$/US\$)	2,14	-	-		2,25	2,19	2,19	= (2)
Meta Taxa Selic - fim de período (% a.a.)	-	-	-		11,40	11,45	11,45	= (1)

* comportamento dos indicadores desde o último Relatório de Mercado; os valores entre parênteses expressam o número de semanas em que vem ocorrendo o último comportamento (▲ aumento, ▼ diminuição ou = estabilidade)