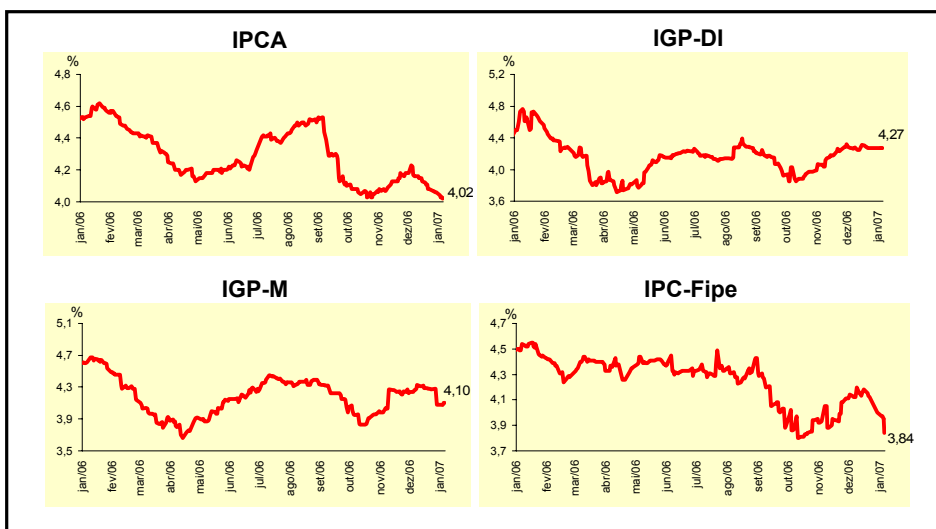


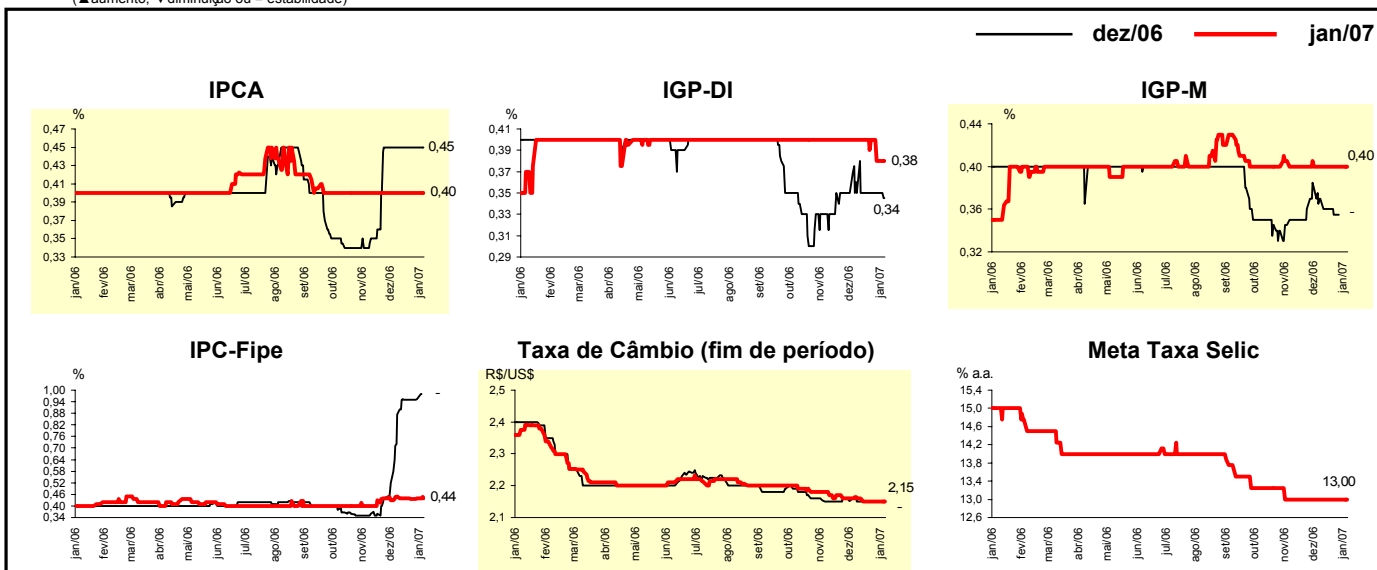
Expectativas de Mercado				
Inflação nos próximos 12 meses - Suavizada				
Mediana - Agregado	Há 4 semanas	Há 1 semana	Hoje	Comportamento semanal*
IPCA (%)	4,16	4,06	4,02	▼ (5)
IGP-DI (%)	4,28	4,27	4,27	= (2)
IGP-M (%)	4,33	4,08	4,10	▲ (1)
IPC-Fipe (%)	4,20	4,00	3,84	▼ (4)

* comportamento dos indicadores desde o último Relatório de Mercado; os valores entre parênteses expressam o número de semanas em que vem ocorrendo o último comportamento (▲ aumento, ▼ diminuição ou = estabilidade)



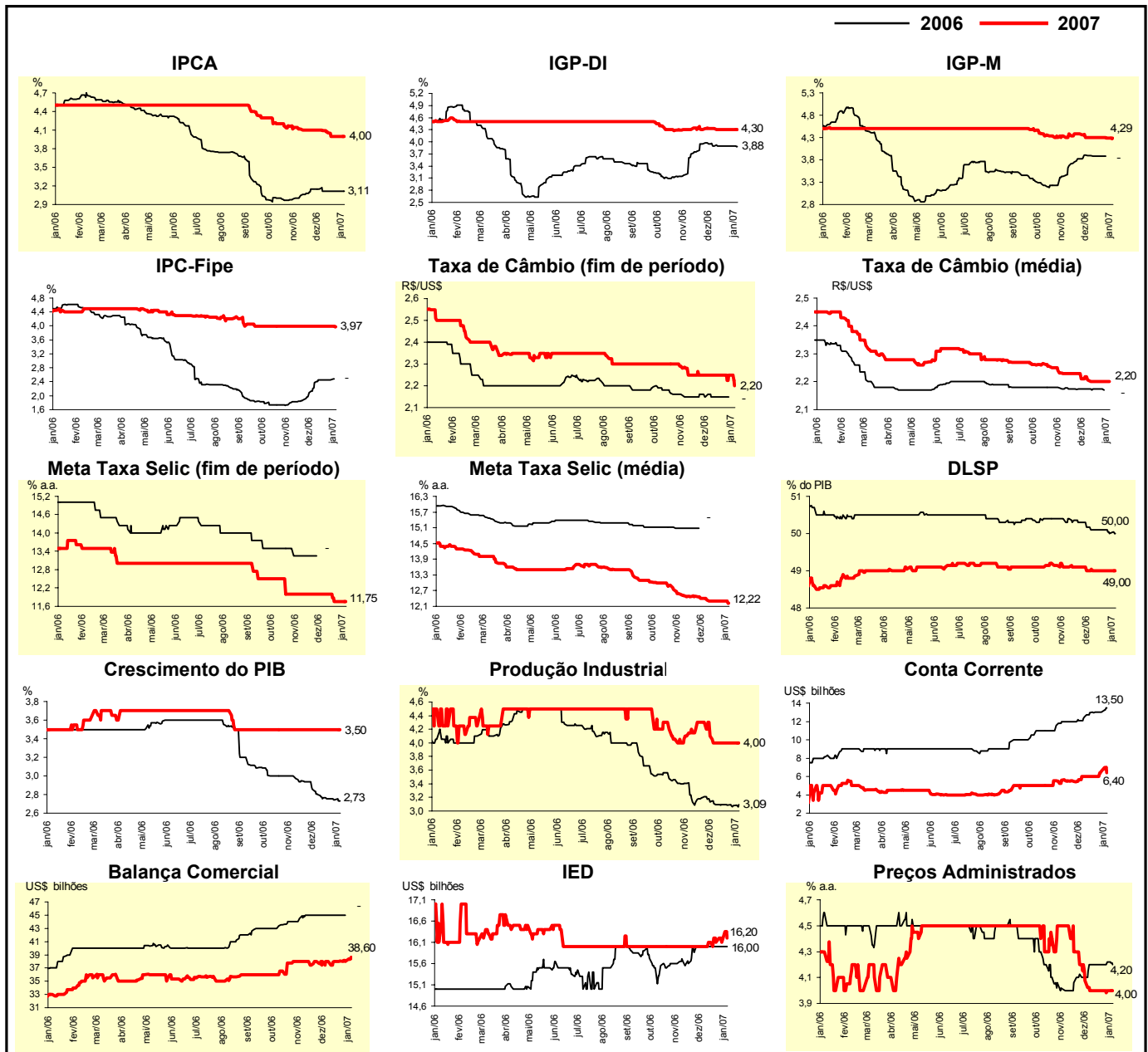
Mediana - Agregado	Expectativas de Mercado							
	dez/06				jan/07			
	Há 4 semanas	Há 1 semana	Hoje	Comportamento semanal*	Há 4 semanas	Há 1 semana	Hoje	Comportamento semanal*
IPCA (%)	0,45	0,45	0,45	= (6)	0,40	0,40	0,40	= (15)
IGP-DI (%)	0,35	0,35	0,34	▼ (1)	0,40	0,38	0,38	= (1)
IGP-M (%)	0,37	-	-		0,40	0,40	0,40	= (8)
IPC-Fipe (%)	0,88	0,95	-		0,45	0,44	0,44	= (3)
Taxa de câmbio - fim de período (R\$/US\$)	2,15	2,15	-		2,16	2,15	2,15	= (3)
Meta Taxa Selic (% a.a.)	-	-	-		13,00	13,00	13,00	= (9)

* comportamento dos indicadores desde o último Relatório de Mercado; os valores entre parênteses expressam o número de semanas em que vem ocorrendo o último comportamento (▲ aumento, ▼ diminuição ou = estabilidade)



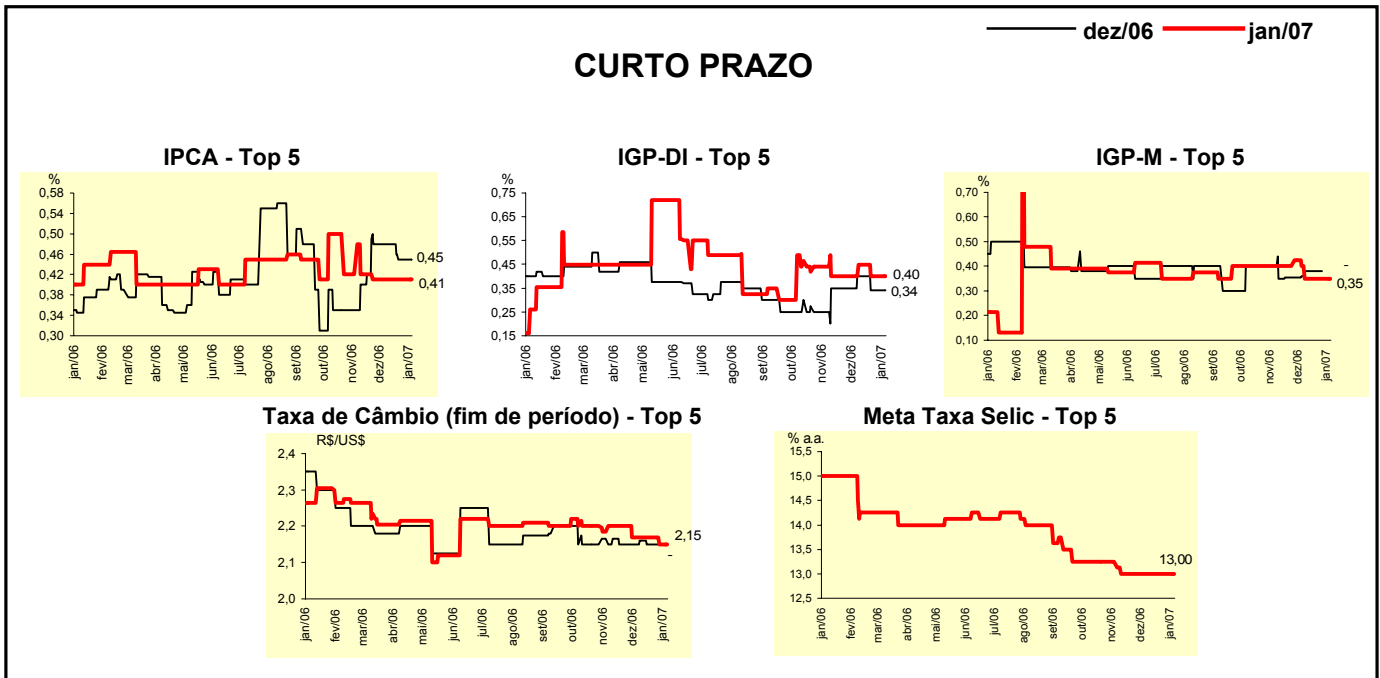
Mediana - Agregado	Expectativas de Mercado							
	2006				2007			
	Há 4 semanas	Há 1 semana	Hoje	Comportamento semanal*	Há 4 semanas	Há 1 semana	Hoje	Comportamento semanal*
IPCA (%)	3,11	3,11	3,11	= (4)	4,09	4,00	4,00	= (2)
IGP-DI (%)	3,89	3,89	3,88	▼ (1)	4,33	4,30	4,30	= (3)
IGP-M (%)	3,89	-	-		4,30	4,29	4,29	= (1)
IPC-Fipe (%)	2,38	2,46	-		4,00	3,99	3,97	▼ (2)
Taxa de câmbio - fim de período (R\$/US\$)	2,15	2,15	-		2,25	2,25	2,20	▼ (1)
Taxa de câmbio - média do período (R\$/US\$)	2,17	2,17	-		2,21	2,20	2,20	= (3)
Meta Taxa Selic - fim de período (% a.a.)	-	-	-		12,00	11,75	11,75	= (2)
Meta Taxa Selic - média do período (% a.a.)	-	-	-		12,34	12,31	12,22	▼ (1)
Dívida Líquida do Setor Público (% do PIB)	50,10	50,00	50,00	= (1)	49,00	49,00	49,00	= (5)
PIB (% de crescimento)	2,80	2,74	2,73	▼ (2)	3,50	3,50	3,50	= (19)
Produção Industrial (% de crescimento)	3,09	3,08	3,09	▲ (1)	4,00	4,00	4,00	= (4)
Conta Corrente (US\$ bilhões)	12,50	13,00	13,50	▲ (1)	6,00	6,60	6,40	▼ (1)
Balança Comercial (US\$ bilhões)	45,00	45,00	-		38,00	38,00	38,60	▲ (1)
Invest. Estrangeiro Direto (US\$ bilhões)	16,00	16,00	16,00	= (5)	16,00	16,10	16,20	▲ (1)
Preços Administrados (%)	4,20	4,22	4,20	▼ (1)	4,00	4,00	4,00	= (4)

* comportamento dos indicadores desde o último Relatório de Mercado; os valores entre parênteses expressam o número de semanas em que vem ocorrendo o último comportamento (▲ aumento, ▼ diminuição ou = estabilidade)



Expectativas de Mercado								
Mediana - Top 5 - Curto Prazo	dez/06				jan/07			
	Há 4 semanas	Há 1 semana	Hoje	Comportamento semanal*	Há 4 semanas	Há 1 semana	Hoje	Comportamento semanal*
IPCA (%)	0,48	0,45	0,45	= (2)	0,41	0,41	0,41	= (6)
IGP-DI (%)	0,40	0,34	0,34	= (2)	0,45	0,40	0,40	= (2)
IGP-M (%)	0,38	-	-		0,35	0,35	0,35	= (4)
Taxa de câmbio - fim de período (R\$/US\$)	2,16	2,15	-		2,17	2,15	2,15	= (1)
Meta Taxa Selic (% a.a.)	-	-	-		13,00	13,00	13,00	= (8)

* comportamento dos indicadores desde o último Relatório de Mercado; os valores entre parênteses expressam o número de semanas em que vem ocorrendo o último comportamento (▲ aumento, ▼ diminuição ou = estabilidade)

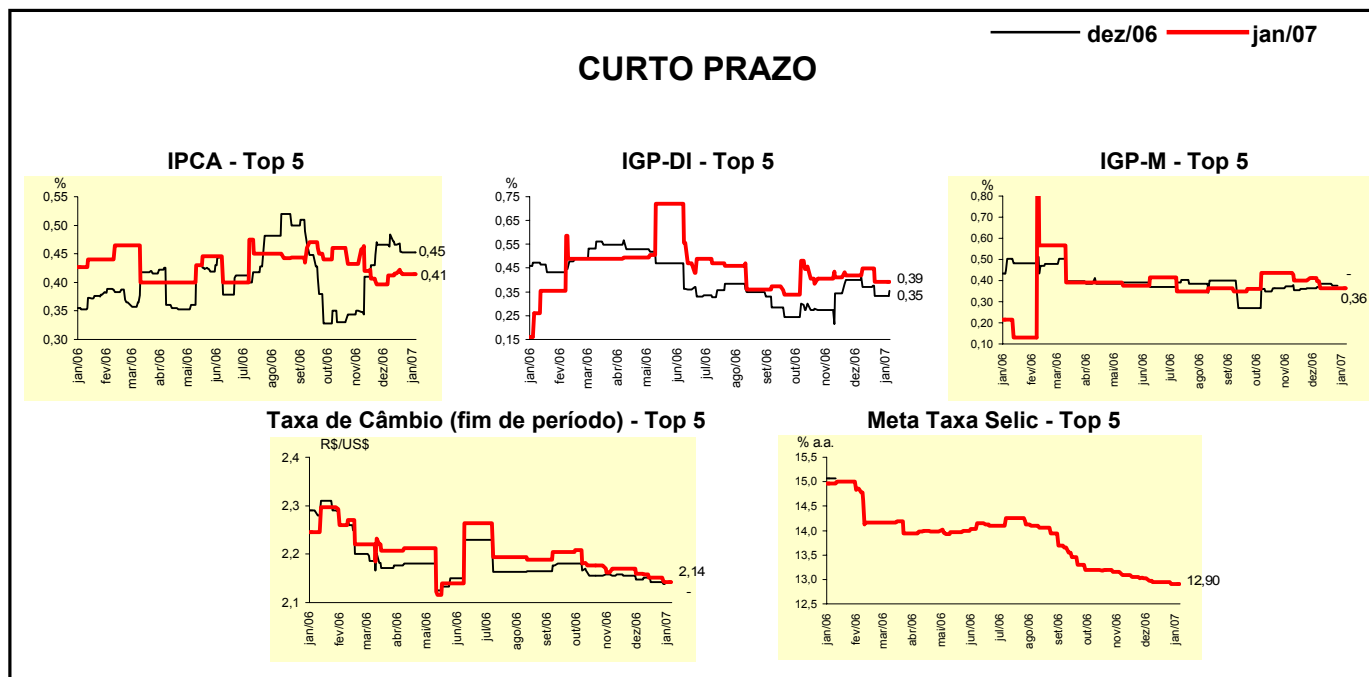


Expectativas de Mercado								
Mediana - Top 5	2006				2007			
	Há 4 semanas	Há 1 semana	Hoje	Comportamento semanal*	Há 4 semanas	Há 1 semana	Hoje	Comportamento semanal*
Curto Prazo								
IPCA (%)	3,14	3,11	3,11	= (2)	4,00	4,00	4,00	= (4)
IGP-DI (%)	3,94	3,88	3,88	= (2)	4,20	4,15	4,15	= (2)
IGP-M (%)	3,90	-	-		4,40	4,36	4,36	= (1)
Taxa de câmbio - fim de período (R\$/US\$)	2,16	2,15	-		2,20	2,20	2,20	= (4)
Meta Taxa Selic - fim de período (% a.a.)	-	-	-		11,75	11,50	11,50	= (1)
Médio Prazo								
IPCA (%)	2,96	3,12	3,12	= (2)	4,00	3,80	3,80	= (2)
IGP-DI (%)	3,89	3,84	3,84	= (2)	4,39	4,39	4,39	= (4)
IGP-M (%)	3,93	-	-		4,50	4,50	4,51	▲ (1)
Taxa de câmbio - fim de período (R\$/US\$)	2,15	2,14	-		2,33	2,25	2,25	= (3)
Meta Taxa Selic - fim de período (% a.a.)	-	-	-		11,25	11,25	11,25	= (4)

* comportamento dos indicadores desde o último Relatório de Mercado; os valores entre parênteses expressam o número de semanas em que vem ocorrendo o último comportamento (▲ aumento, ▼ diminuição ou = estabilidade)

Expectativas de Mercado								
Média - Top 5 - Curto Prazo	dez/06				jan/07			
	Há 4 semanas	Há 1 semana	Hoje	Comportamento semanal*	Há 4 semanas	Há 1 semana	Hoje	Comportamento semanal*
IPCA (%)	0,48	0,45	0,45	= (2)	0,41	0,41	0,41	= (2)
IGP-DI (%)	0,37	0,33	0,35	▲ (1)	0,45	0,39	0,39	= (2)
IGP-M (%)	0,39	-	-		0,36	0,36	0,36	= (4)
Taxa de câmbio - fim de período (R\$/US\$)	2,15	2,14	-		2,16	2,14	2,14	= (1)
Meta Taxa Selic (% a.a.)	-	-	-		12,95	12,90	12,90	= (1)

* comportamento dos indicadores desde o último Relatório de Mercado; os valores entre parênteses expressam o número de semanas em que vem ocorrendo o último comportamento (▲ aumento, ▼ diminuição ou = estabilidade)



Expectativas de Mercado								
Média - Top 5	2006				2007			
	Há 4 semanas	Há 1 semana	Hoje	Comportamento semanal*	Há 4 semanas	Há 1 semana	Hoje	Comportamento semanal*
Curto Prazo								
IPCA (%)	3,15	3,11	3,11	= (2)	4,02	3,98	3,98	= (2)
IGP-DI (%)	3,91	3,87	3,89	▲ (1)	4,14	4,08	4,08	= (2)
IGP-M (%)	3,91	-	-		4,32	4,23	4,23	= (1)
Taxa de câmbio - fim de período (R\$/US\$)	2,15	2,14	-		2,24	2,21	2,21	= (2)
Meta Taxa Selic - fim de período (% a.a.)	-	-	-		11,60	11,40	11,40	= (1)
Médio Prazo								
IPCA (%)	2,97	3,10	3,11	▲ (1)	3,79	3,75	3,74	▼ (1)
IGP-DI (%)	3,92	3,83	3,83	= (1)	4,52	4,52	4,30	▼ (1)
IGP-M (%)	3,92	-	-		4,25	4,25	4,28	▲ (1)
Taxa de câmbio - fim de período (R\$/US\$)	2,16	2,14	-		2,31	2,25	2,25	= (3)
Meta Taxa Selic - fim de período (% a.a.)	-	-	-		11,40	11,40	11,40	= (4)

* comportamento dos indicadores desde o último Relatório de Mercado; os valores entre parênteses expressam o número de semanas em que vem ocorrendo o último comportamento (▲ aumento, ▼ diminuição ou = estabilidade)