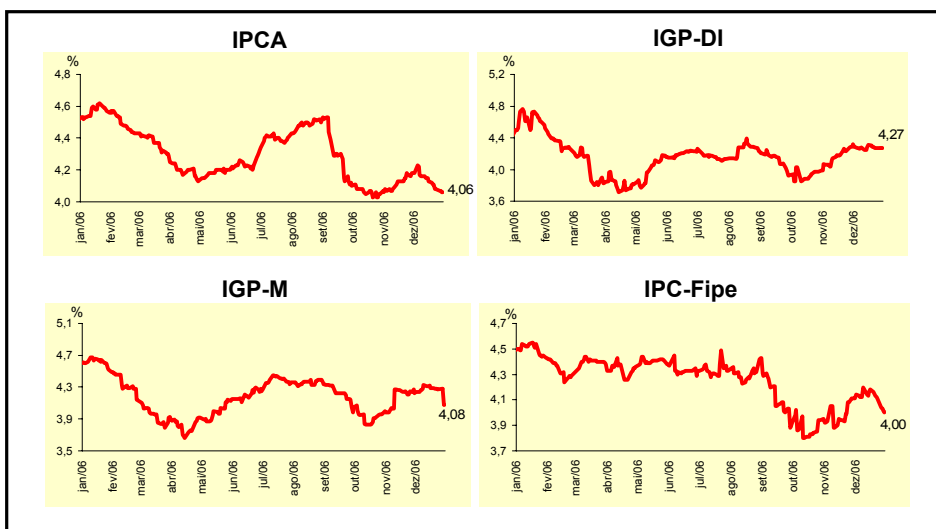


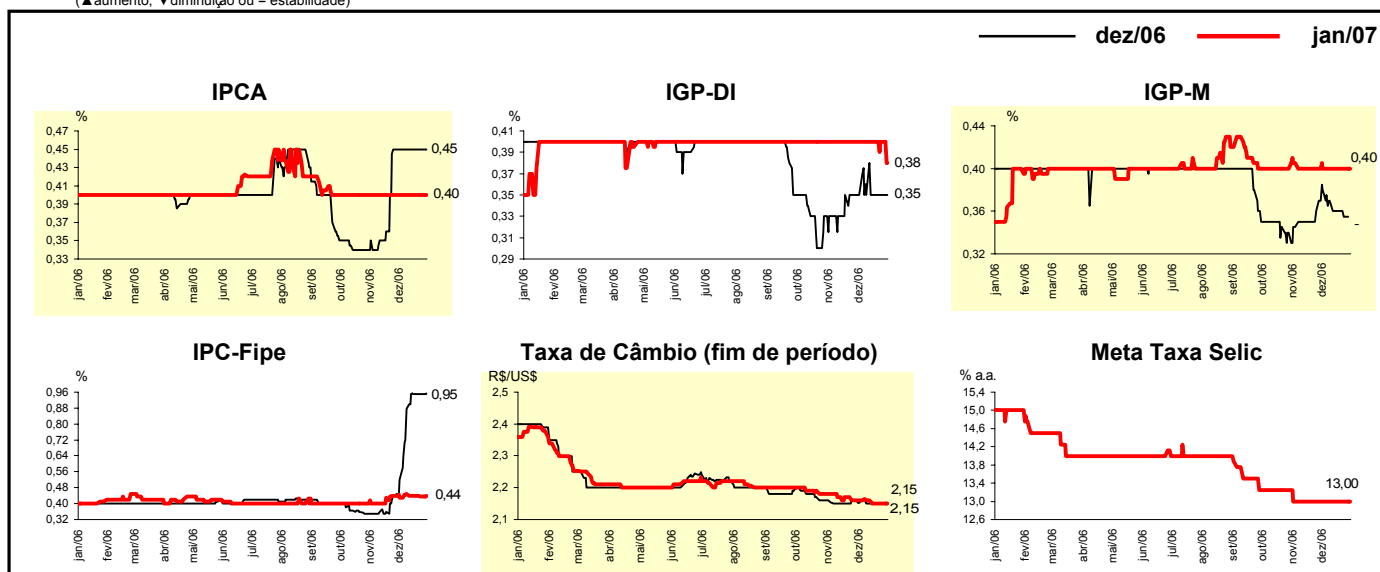
Expectativas de Mercado				
Inflação nos próximos 12 meses - Suavizada				
Mediana - Agregado	Há 4 semanas	Há 1 semana	Hoje	Comportamento semanal*
IPCA (%)	4,18	4,08	4,06	▼ ( 4 )
IGP-DI (%)	4,29	4,27	4,27	= ( 1 )
IGP-M (%)	4,24	4,27	4,08	▼ ( 3 )
IPC-Fipe (%)	4,14	4,11	4,00	▼ ( 3 )

\* comportamento dos indicadores desde o último Relatório de Mercado; os valores entre parênteses expressam o número de semanas em que vem ocorrendo o último comportamento (▲ aumento, ▼ diminuição ou = estabilidade)



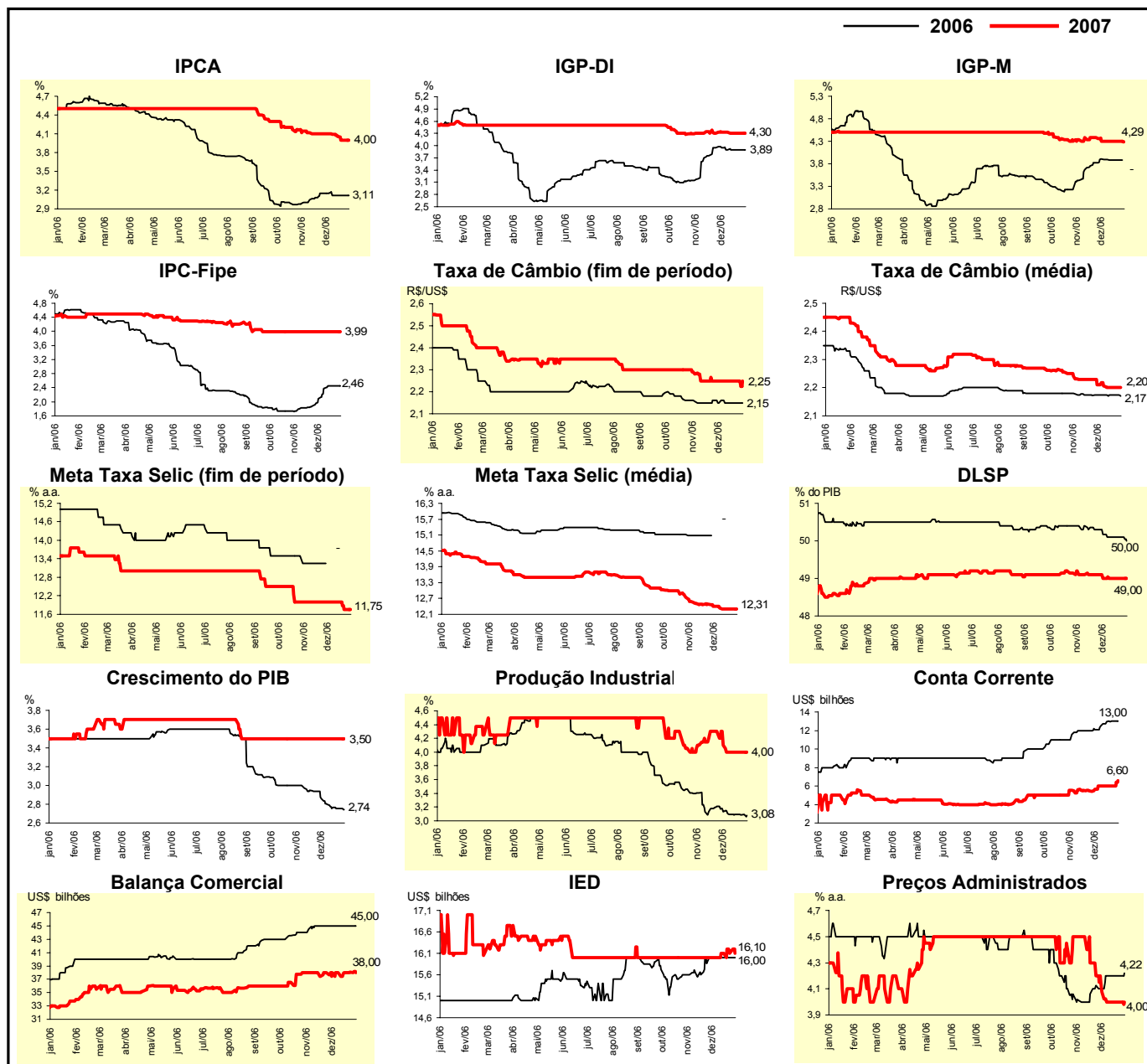
Mediana - Agregado	Expectativas de Mercado							
	dez/06				jan/07			
	Há 4 semanas	Há 1 semana	Hoje	Comportamento semanal*	Há 4 semanas	Há 1 semana	Hoje	Comportamento semanal*
IPCA (%)	0,45	0,45	0,45	= ( 5 )	0,40	0,40	0,40	= ( 14 )
IGP-DI (%)	0,35	0,35	0,35	= ( 6 )	0,40	0,40	0,38	▼ ( 1 )
IGP-M (%)	0,38	0,35	-	-	0,40	0,40	0,40	= ( 7 )
IPC-Fipe (%)	0,52	0,95	0,95	= ( 2 )	0,43	0,44	0,44	= ( 2 )
Taxa de câmbio - fim de período (R\$/US\$)	2,15	2,15	2,15	= ( 4 )	2,16	2,15	2,15	= ( 2 )
Meta Taxa Selic (% a.a.)	-	-	-	-	13,00	13,00	13,00	= ( 8 )

\* comportamento dos indicadores desde o último Relatório de Mercado; os valores entre parênteses expressam o número de semanas em que vem ocorrendo o último comportamento (▲ aumento, ▼ diminuição ou = estabilidade)



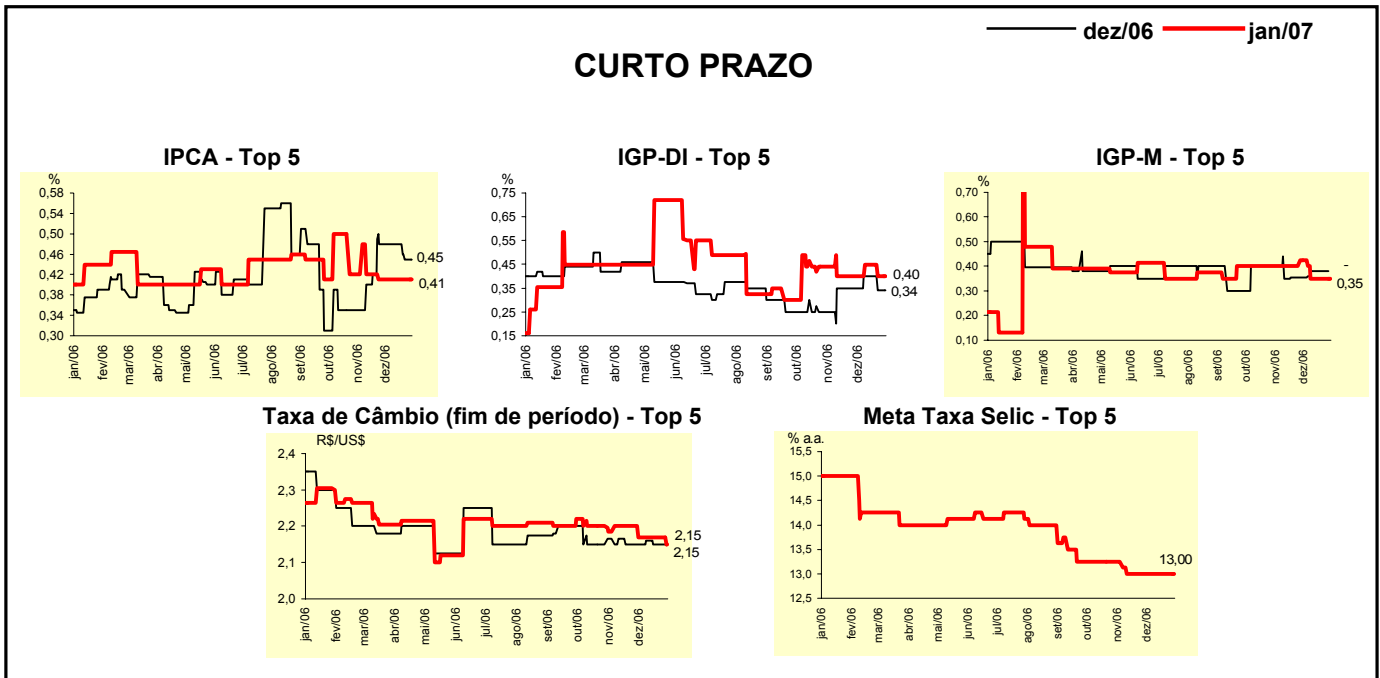
Mediana - Agregado	Expectativas de Mercado							
	2006				2007			
	Há 4 semanas	Há 1 semana	Hoje	Comportamento semanal*	Há 4 semanas	Há 1 semana	Hoje	Comportamento semanal*
IPCA (%)	3,15	3,11	3,11	= (3)	4,10	4,00	4,00	= (1)
IGP-DI (%)	3,95	3,89	3,89	= (3)	4,34	4,30	4,30	= (2)
IGP-M (%)	3,90	3,88	-		4,30	4,30	4,29	▼ (1)
IPC-Fipe (%)	2,09	2,45	2,46	▲ (1)	4,00	4,00	3,99	▼ (1)
Taxa de câmbio - fim de período (R\$/US\$)	2,15	2,15	2,15	= (4)	2,25	2,25	2,25	= (7)
Taxa de câmbio - média do período (R\$/US\$)	2,17	2,17	2,17	= (6)	2,21	2,20	2,20	= (2)
Meta Taxa Selic - fim de período (% a.a.)	-	-	-		12,00	11,75	11,75	= (1)
Meta Taxa Selic - média do período (% a.a.)	-	-	-		12,41	12,31	12,31	= (2)
Dívida Líquida do Setor Público (% do PIB)	50,17	50,10	50,00	▼ (1)	49,00	49,00	49,00	= (4)
PIB (% de crescimento)	2,86	2,76	2,74	▼ (1)	3,50	3,50	3,50	= (18)
Produção Industrial (% de crescimento)	3,13	3,08	3,08	= (1)	4,10	4,00	4,00	= (3)
Conta Corrente (US\$ bilhões)	12,10	13,00	13,00	= (1)	5,65	6,00	6,60	▲ (1)
Balança Comercial (US\$ bilhões)	45,00	45,00	45,00	= (6)	38,00	38,05	38,00	▼ (1)
Invest. Estrangeiro Direto (US\$ bilhões)	16,00	16,00	16,00	= (4)	16,00	16,10	16,10	= (2)
Preços Administrados (%)	4,10	4,20	4,22	▲ (1)	4,08	4,00	4,00	= (3)

\* comportamento dos indicadores desde o último Relatório de Mercado; os valores entre parênteses expressam o número de semanas em que vem ocorrendo o último comportamento (▲ aumento, ▼ diminuição ou = estabilidade)



Expectativas de Mercado								
Mediana - Top 5 - Curto Prazo	dez/06				jan/07			
	Há 4 semanas	Há 1 semana	Hoje	Comportamento semanal*	Há 4 semanas	Há 1 semana	Hoje	Comportamento semanal*
IPCA (%)	0,48	0,45	0,45	= (1)	0,41	0,41	0,41	= (5)
IGP-DI (%)	0,35	0,34	0,34	= (1)	0,40	0,40	0,40	= (1)
IGP-M (%)	0,35	0,38	-		0,43	0,35	0,35	= (3)
Taxa de câmbio - fim de período (R\$/US\$)	2,15	2,15	2,15	= (2)	2,17	2,17	2,15	▼ (1)
Meta Taxa Selic (% a.a.)	-	-	-		13,00	13,00	13,00	= (7)

\* comportamento dos indicadores desde o último Relatório de Mercado; os valores entre parênteses expressam o número de semanas em que vem ocorrendo o último comportamento (▲ aumento, ▼ diminuição ou = estabilidade)

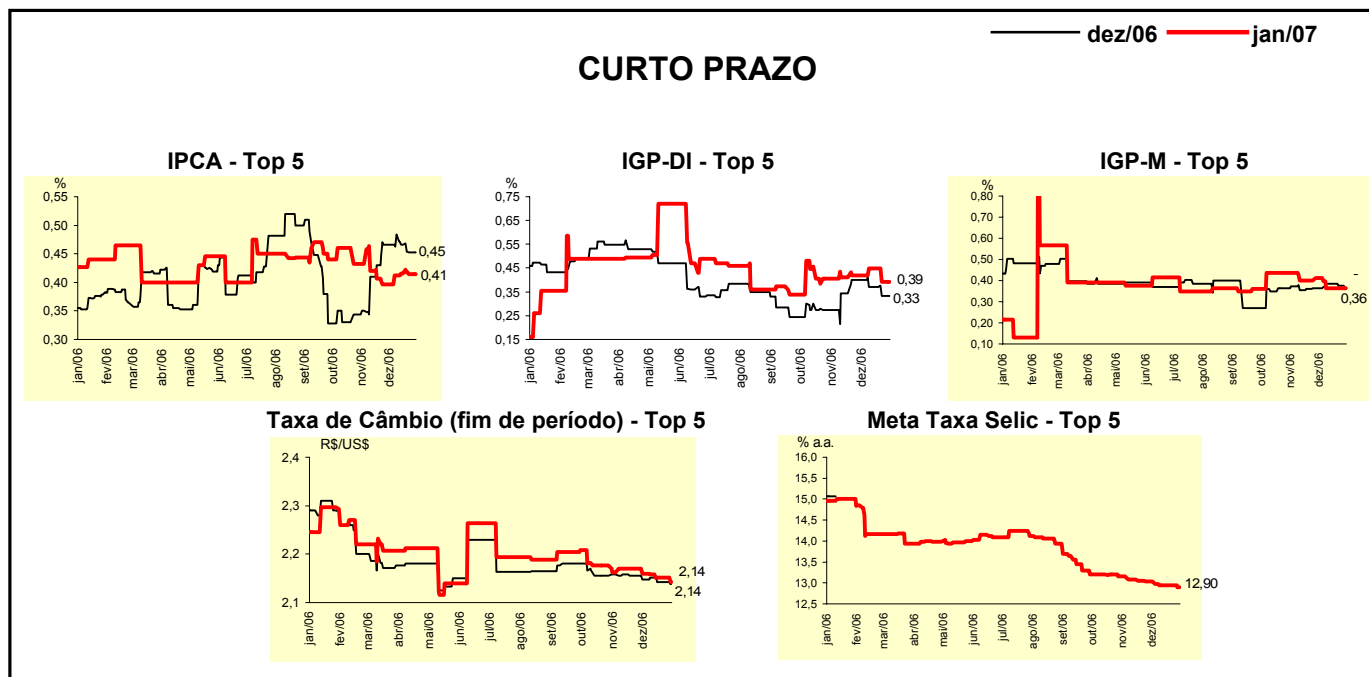


Expectativas de Mercado								
Mediana - Top 5	2006				2007			
	Há 4 semanas	Há 1 semana	Hoje	Comportamento semanal*	Há 4 semanas	Há 1 semana	Hoje	Comportamento semanal*
<b>Curto Prazo</b>								
IPCA (%)	3,19	3,11	3,11	= (1)	4,14	4,00	4,00	= (3)
IGP-DI (%)	4,06	3,88	3,88	= (1)	4,00	4,15	4,15	= (1)
IGP-M (%)	3,88	3,90	-		4,46	4,40	4,36	▼ (1)
Taxa de câmbio - fim de período (R\$/US\$)	2,15	2,15	2,15	= (2)	2,26	2,20	2,20	= (3)
Meta Taxa Selic - fim de período (% a.a.)	-	-	-		12,00	11,75	11,50	▼ (1)
<b>Médio Prazo</b>								
IPCA (%)	3,10	3,12	3,12	= (1)	4,12	3,80	3,80	= (1)
IGP-DI (%)	3,89	3,84	3,84	= (1)	4,43	4,39	4,39	= (3)
IGP-M (%)	3,88	3,92	-		4,30	4,50	4,50	= (3)
Taxa de câmbio - fim de período (R\$/US\$)	2,15	2,15	2,14	▼ (1)	2,23	2,25	2,25	= (2)
Meta Taxa Selic - fim de período (% a.a.)	-	-	-		11,50	11,25	11,25	= (3)

\* comportamento dos indicadores desde o último Relatório de Mercado; os valores entre parênteses expressam o número de semanas em que vem ocorrendo o último comportamento (▲ aumento, ▼ diminuição ou = estabilidade)

Expectativas de Mercado								
Média - Top 5 - Curto Prazo	dez/06				jan/07			
	Há 4 semanas	Há 1 semana	Hoje	Comportamento semanal*	Há 4 semanas	Há 1 semana	Hoje	Comportamento semanal*
IPCA (%)	0,47	0,45	0,45	= (1)	0,40	0,41	0,41	= (1)
IGP-DI (%)	0,40	0,33	0,33	= (1)	0,42	0,39	0,39	= (1)
IGP-M (%)	0,37	0,38	-		0,41	0,36	0,36	= (3)
Taxa de câmbio - fim de período (R\$/US\$)	2,15	2,14	2,14	= (2)	2,16	2,15	2,14	▼ (1)
Meta Taxa Selic (% a.a.)	-	-	-		13,03	12,95	12,90	▼ (1)

\* comportamento dos indicadores desde o último Relatório de Mercado; os valores entre parênteses expressam o número de semanas em que vem ocorrendo o último comportamento (▲ aumento, ▼ diminuição ou = estabilidade)



Expectativas de Mercado								
Média - Top 5	2006				2007			
	Há 4 semanas	Há 1 semana	Hoje	Comportamento semanal*	Há 4 semanas	Há 1 semana	Hoje	Comportamento semanal*
<b>Curto Prazo</b>								
IPCA (%)	3,17	3,11	3,11	= (1)	4,10	3,98	3,98	= (1)
IGP-DI (%)	4,01	3,87	3,87	= (1)	4,21	4,08	4,08	= (1)
IGP-M (%)	3,89	3,90	-		4,43	4,32	4,23	▼ (1)
Taxa de câmbio - fim de período (R\$/US\$)	2,15	2,14	2,14	= (2)	2,27	2,21	2,21	= (1)
Meta Taxa Selic - fim de período (% a.a.)	-	-	-		11,81	11,60	11,40	▼ (1)
<b>Médio Prazo</b>								
IPCA (%)	3,08	3,10	3,10	= (1)	4,03	3,75	3,75	= (1)
IGP-DI (%)	3,90	3,86	3,83	▼ (3)	4,45	4,52	4,52	= (3)
IGP-M (%)	3,90	3,90	-		4,27	4,25	4,25	= (3)
Taxa de câmbio - fim de período (R\$/US\$)	2,15	2,15	2,14	▼ (1)	2,26	2,25	2,25	= (2)
Meta Taxa Selic - fim de período (% a.a.)	-	-	-		11,70	11,40	11,40	= (3)

\* comportamento dos indicadores desde o último Relatório de Mercado; os valores entre parênteses expressam o número de semanas em que vem ocorrendo o último comportamento (▲ aumento, ▼ diminuição ou = estabilidade)