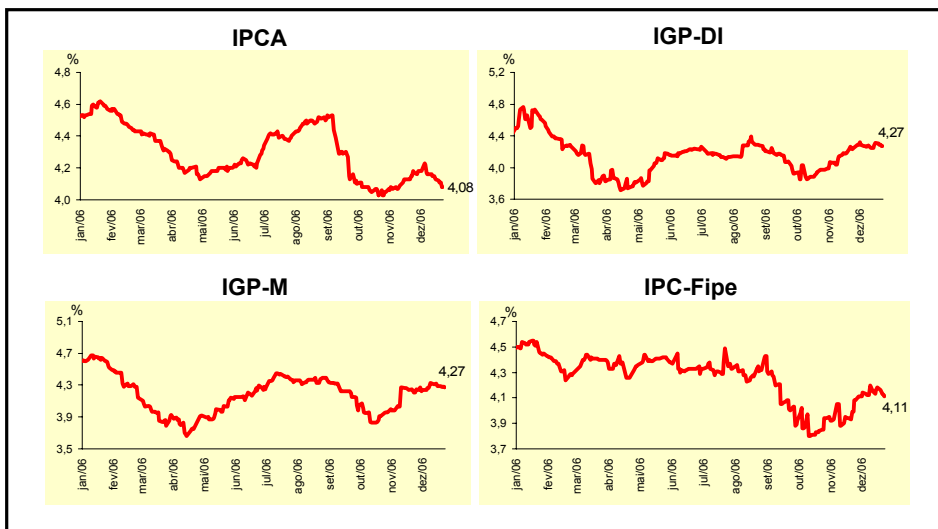


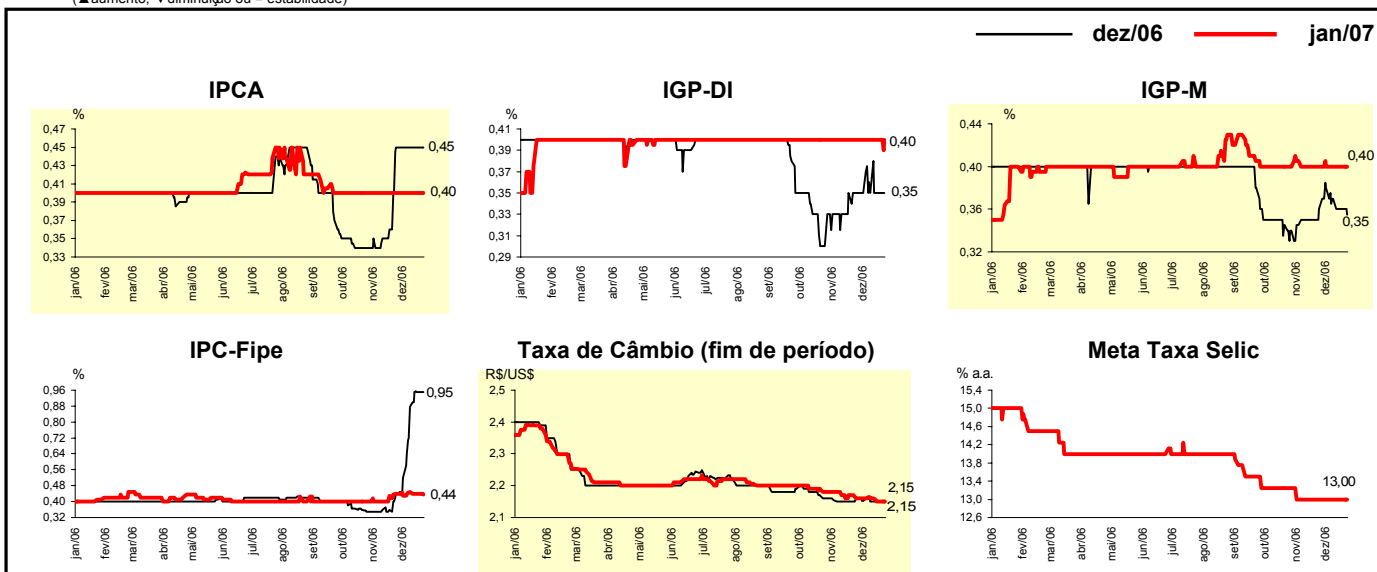
Expectativas de Mercado				
Inflação nos próximos 12 meses - Suavizada				
Mediana - Agregado	Há 4 semanas	Há 1 semana	Hoje	Comportamento semanal*
IPCA (%)	4,17	4,13	4,08	▼ (3)
IGP-DI (%)	4,25	4,31	4,27	▼ (1)
IGP-M (%)	4,25	4,29	4,27	▼ (2)
IPC-Fipe (%)	4,08	4,18	4,11	▼ (2)

* comportamento dos indicadores desde o último Relatório de Mercado; os valores entre parênteses expressam o número de semanas em que vem ocorrendo o último comportamento (▲ aumento, ▼ diminuição ou = estabilidade)



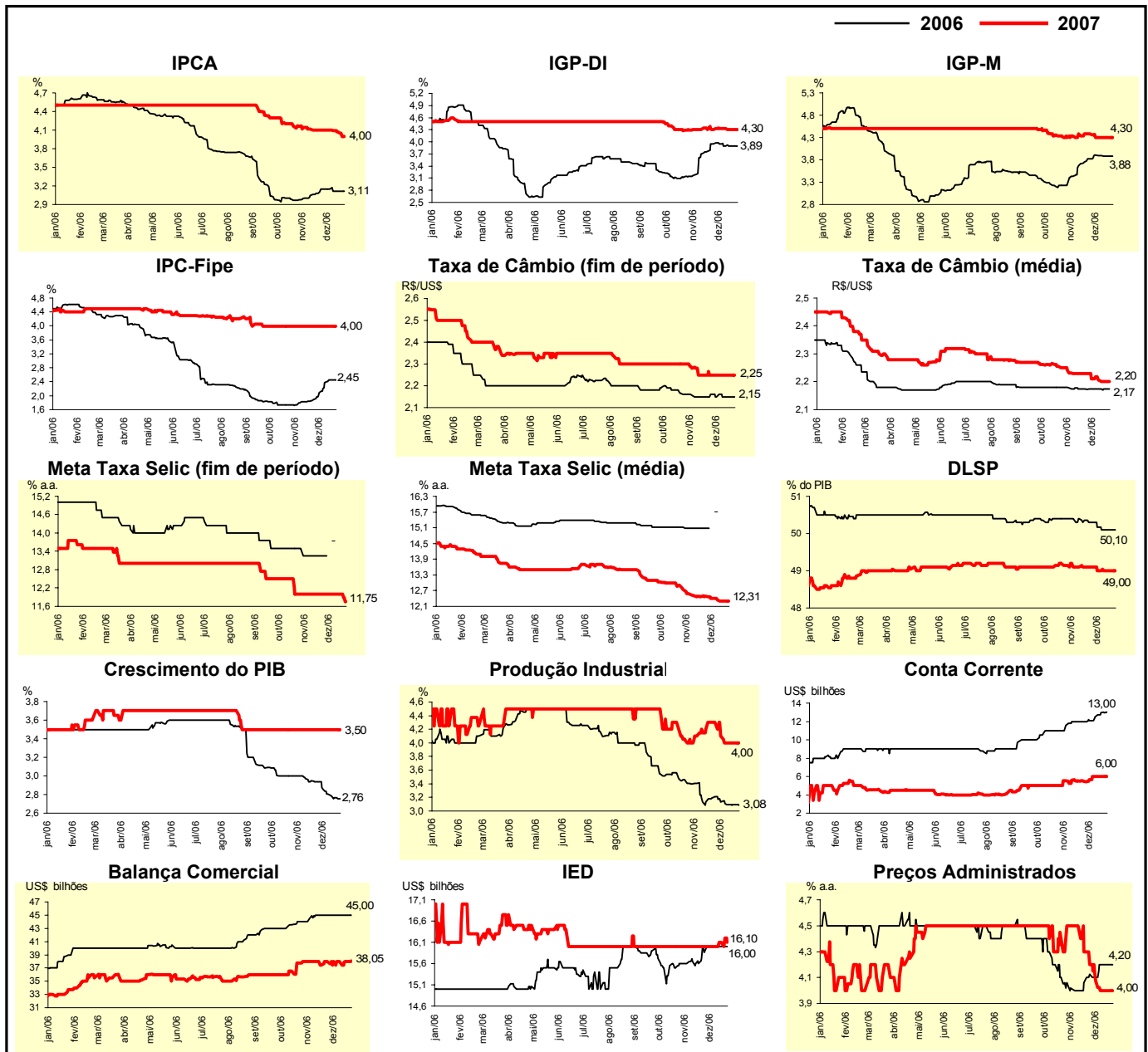
Mediana - Agregado	Expectativas de Mercado							
	dez/06				jan/07			
	Há 4 semanas	Há 1 semana	Hoje	Comportamento semanal*	Há 4 semanas	Há 1 semana	Hoje	Comportamento semanal*
IPCA (%)	0,45	0,45	0,45	= (4)	0,40	0,40	0,40	= (13)
IGP-DI (%)	0,35	0,35	0,35	= (5)	0,40	0,40	0,40	= (35)
IGP-M (%)	0,36	0,36	0,35	▼ (3)	0,40	0,40	0,40	= (6)
IPC-Fipe (%)	0,44	0,95	0,95	= (1)	0,44	0,44	0,44	= (1)
Taxa de câmbio - fim de período (R\$/US\$)	2,16	2,15	2,15	= (3)	2,16	2,15	2,15	= (1)
Meta Taxa Selic (% a.a.)	-	-	-	-	13,00	13,00	13,00	= (7)

* comportamento dos indicadores desde o último Relatório de Mercado; os valores entre parênteses expressam o número de semanas em que vem ocorrendo o último comportamento (▲ aumento, ▼ diminuição ou = estabilidade)



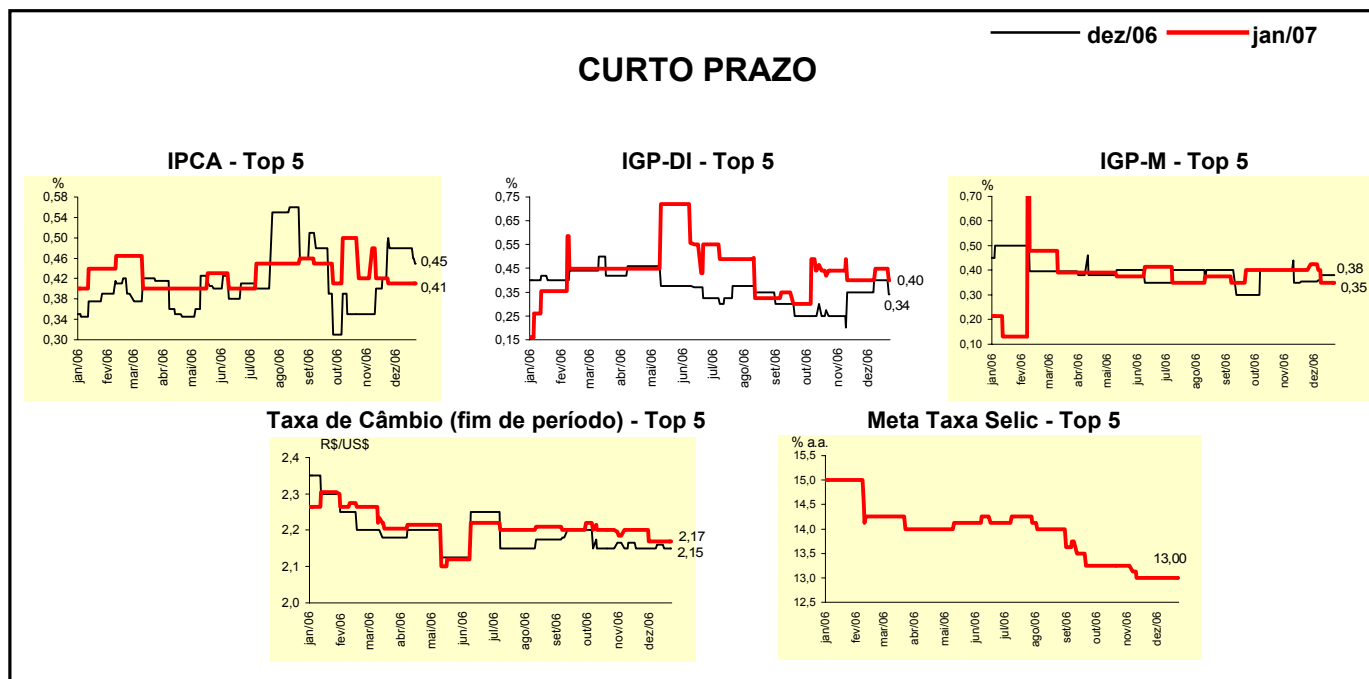
Mediana - Agregado	Expectativas de Mercado							
	2006				2007			
	Há 4 semanas	Há 1 semana	Hoje	Comportamento semanal*	Há 4 semanas	Há 1 semana	Hoje	Comportamento semanal*
IPCA (%)	3,15	3,11	3,11	= (2)	4,10	4,06	4,00	▼ (3)
IGP-DI (%)	3,95	3,89	3,89	= (2)	4,30	4,30	4,30	= (1)
IGP-M (%)	3,82	3,88	3,88	= (1)	4,38	4,30	4,30	= (3)
IPC-Fipe (%)	1,89	2,45	2,45	= (1)	4,00	4,00	4,00	= (13)
Taxa de câmbio - fim de período (R\$/US\$)	2,16	2,15	2,15	= (3)	2,25	2,25	2,25	= (6)
Taxa de câmbio - média do período (R\$/US\$)	2,17	2,17	2,17	= (5)	2,23	2,20	2,20	= (1)
Meta Taxa Selic - fim de período (% a.a.)	13,25	-	-		12,00	12,00	11,75	▼ (1)
Meta Taxa Selic - média do período (% a.a.)	15,09	-	-		12,49	12,31	12,31	= (1)
Dívida Líquida do Setor Público (% do PIB)	50,30	50,10	50,10	= (2)	49,10	49,00	49,00	= (3)
PIB (% de crescimento)	2,94	2,76	2,76	= (1)	3,50	3,50	3,50	= (17)
Produção Industrial (% de crescimento)	3,21	3,09	3,08	▼ (1)	4,30	4,00	4,00	= (2)
Conta Corrente (US\$ bilhões)	12,00	12,96	13,00	▲ (4)	5,50	6,00	6,00	= (2)
Balança Comercial (US\$ bilhões)	45,00	45,00	45,00	= (5)	38,00	38,00	38,05	▲ (1)
Invest. Estrangeiro Direto (US\$ bilhões)	15,86	16,00	16,00	= (3)	16,00	16,10	16,10	= (1)
Preços Administrados (%)	4,13	4,20	4,20	= (2)	4,20	4,00	4,00	= (2)

* comportamento dos indicadores desde o último Relatório de Mercado; os valores entre parênteses expressam o número de semanas em que vem ocorrendo o último comportamento (▲ aumento, ▼ diminuição ou = estabilidade)



Expectativas de Mercado								
Mediana - Top 5 - Curto Prazo	dez/06				jan/07			
	Há 4 semanas	Há 1 semana	Hoje	Comportamento semanal*	Há 4 semanas	Há 1 semana	Hoje	Comportamento semanal*
IPCA (%)	0,48	0,48	0,45	▼ (1)	0,41	0,41	0,41	= (4)
IGP-DI (%)	0,35	0,40	0,34	▼ (1)	0,40	0,45	0,40	▼ (1)
IGP-M (%)	0,35	0,38	0,38	= (2)	0,40	0,35	0,35	= (2)
Taxa de câmbio - fim de período (R\$/US\$)	2,15	2,15	2,15	= (1)	2,20	2,17	2,17	= (3)
Meta Taxa Selic (% a.a.)	-	-	-		13,00	13,00	13,00	= (6)

* comportamento dos indicadores desde o último Relatório de Mercado; os valores entre parênteses expressam o número de semanas em que vem ocorrendo o último comportamento (▲ aumento, ▼ diminuição ou = estabilidade)

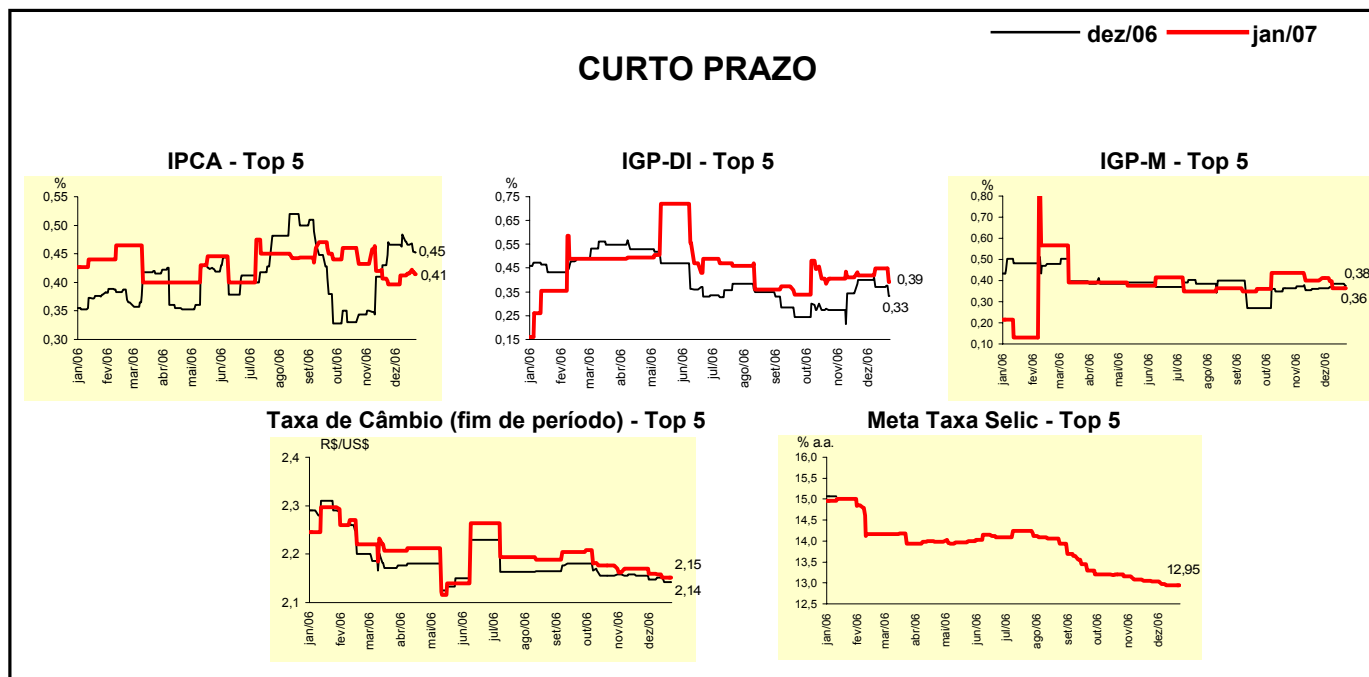


Expectativas de Mercado								
Mediana - Top 5	2006				2007			
	Há 4 semanas	Há 1 semana	Hoje	Comportamento semanal*	Há 4 semanas	Há 1 semana	Hoje	Comportamento semanal*
Curto Prazo								
IPCA (%)	3,19	3,14	3,11	▼ (1)	4,14	4,00	4,00	= (2)
IGP-DI (%)	4,08	3,94	3,88	▼ (1)	4,00	4,20	4,15	▼ (1)
IGP-M (%)	3,77	3,90	3,90	= (2)	4,45	4,40	4,40	= (2)
Taxa de câmbio - fim de período (R\$/US\$)	2,15	2,15	2,15	= (1)	2,27	2,20	2,20	= (2)
Meta Taxa Selic - fim de período (% a.a.)	13,25	-	-		12,00	11,75	11,75	= (2)
Médio Prazo								
IPCA (%)	3,10	2,96	3,12	▲ (1)	4,12	4,00	3,80	▼ (1)
IGP-DI (%)	4,02	3,86	3,84	▼ (2)	4,43	4,39	4,39	= (2)
IGP-M (%)	3,75	3,92	3,92	= (1)	4,40	4,50	4,50	= (2)
Taxa de câmbio - fim de período (R\$/US\$)	2,15	2,15	2,15	= (5)	2,23	2,25	2,25	= (1)
Meta Taxa Selic - fim de período (% a.a.)	13,25	-	-		12,00	11,25	11,25	= (2)

* comportamento dos indicadores desde o último Relatório de Mercado; os valores entre parênteses expressam o número de semanas em que vem ocorrendo o último comportamento (▲ aumento, ▼ diminuição ou = estabilidade)

Expectativas de Mercado								
Média - Top 5 - Curto Prazo	dez/06				jan/07			
	Há 4 semanas	Há 1 semana	Hoje	Comportamento semanal*	Há 4 semanas	Há 1 semana	Hoje	Comportamento semanal*
IPCA (%)	0,47	0,47	0,45	▼ (2)	0,40	0,42	0,41	▼ (1)
IGP-DI (%)	0,40	0,37	0,33	▼ (1)	0,42	0,45	0,39	▼ (1)
IGP-M (%)	0,37	0,39	0,38	▼ (1)	0,40	0,36	0,36	= (2)
Taxa de câmbio - fim de período (R\$/US\$)	2,16	2,14	2,14	= (1)	2,17	2,15	2,15	= (1)
Meta Taxa Selic (% a.a.)	-	-	-		13,03	12,95	12,95	= (2)

* comportamento dos indicadores desde o último Relatório de Mercado; os valores entre parênteses expressam o número de semanas em que vem ocorrendo o último comportamento (▲ aumento, ▼ diminuição ou = estabilidade)



Expectativas de Mercado								
Média - Top 5	2006				2007			
	Há 4 semanas	Há 1 semana	Hoje	Comportamento semanal*	Há 4 semanas	Há 1 semana	Hoje	Comportamento semanal*
Curto Prazo								
IPCA (%)	3,17	3,13	3,11	▼ (3)	4,10	4,02	3,98	▼ (1)
IGP-DI (%)	4,05	3,91	3,87	▼ (1)	4,21	4,14	4,08	▼ (1)
IGP-M (%)	3,76	3,91	3,90	▼ (1)	4,35	4,32	4,32	= (2)
Taxa de câmbio - fim de período (R\$/US\$)	2,16	2,14	2,14	= (1)	2,28	2,23	2,21	▼ (4)
Meta Taxa Selic - fim de período (% a.a.)	13,31	-	-		11,83	11,60	11,60	= (2)
Médio Prazo								
IPCA (%)	3,07	2,97	3,10	▲ (1)	4,09	3,79	3,75	▼ (1)
IGP-DI (%)	4,02	3,90	3,86	▼ (2)	4,45	4,52	4,52	= (2)
IGP-M (%)	3,74	3,90	3,90	= (1)	4,29	4,25	4,25	= (2)
Taxa de câmbio - fim de período (R\$/US\$)	2,15	2,15	2,15	= (1)	2,26	2,25	2,25	= (1)
Meta Taxa Selic - fim de período (% a.a.)	13,25	-	-		11,80	11,40	11,40	= (2)

* comportamento dos indicadores desde o último Relatório de Mercado; os valores entre parênteses expressam o número de semanas em que vem ocorrendo o último comportamento (▲ aumento, ▼ diminuição ou = estabilidade)