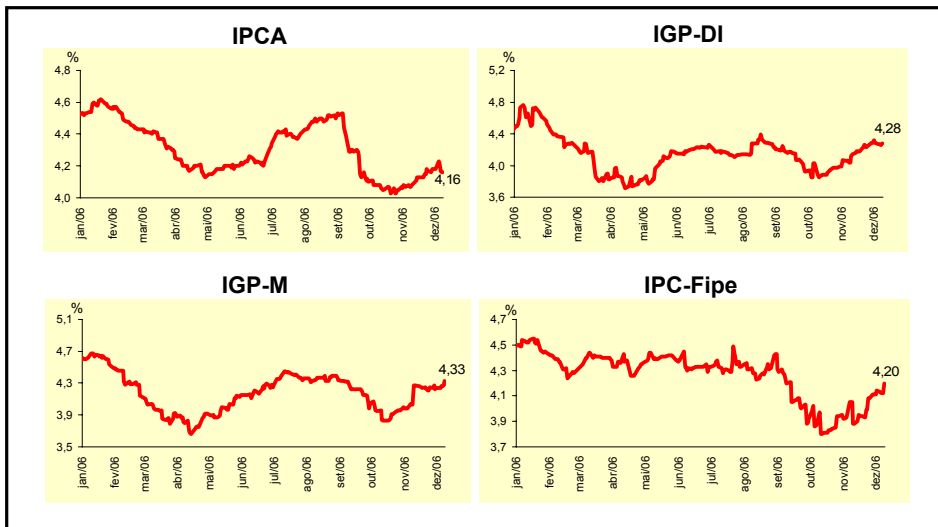


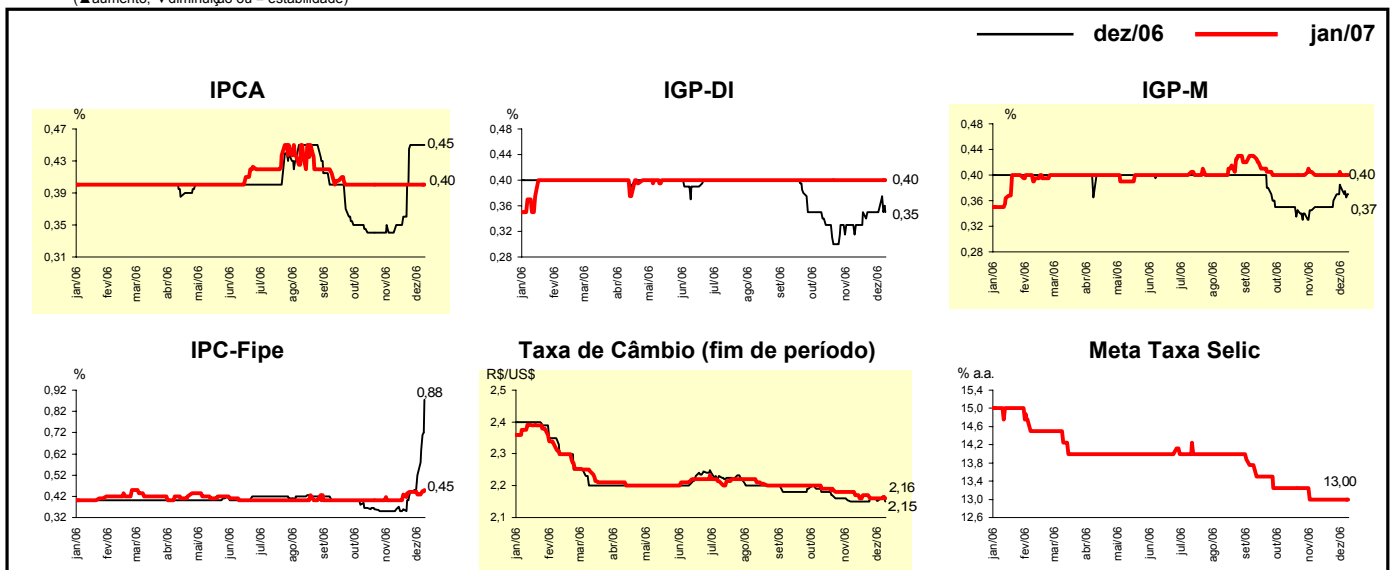
Expectativas de Mercado				
Inflação nos próximos 12 meses - Suavizada				
Mediana - Agregado	Há 4 semanas	Há 1 semana	Hoje	Comportamento semanal*
IPCA (%)	4,09	4,18	4,16	▼ (1)
IGP-DI (%)	4,14	4,29	4,28	▼ (1)
IGP-M (%)	4,27	4,24	4,33	▲ (1)
IPC-Fipe (%)	3,88	4,14	4,20	▲ (4)

* comportamento dos indicadores desde o último Relatório de Mercado; os valores entre parênteses expressam o número de semanas em que vem ocorrendo o último comportamento (▲ aumento, ▼ diminuição ou = estabilidade)



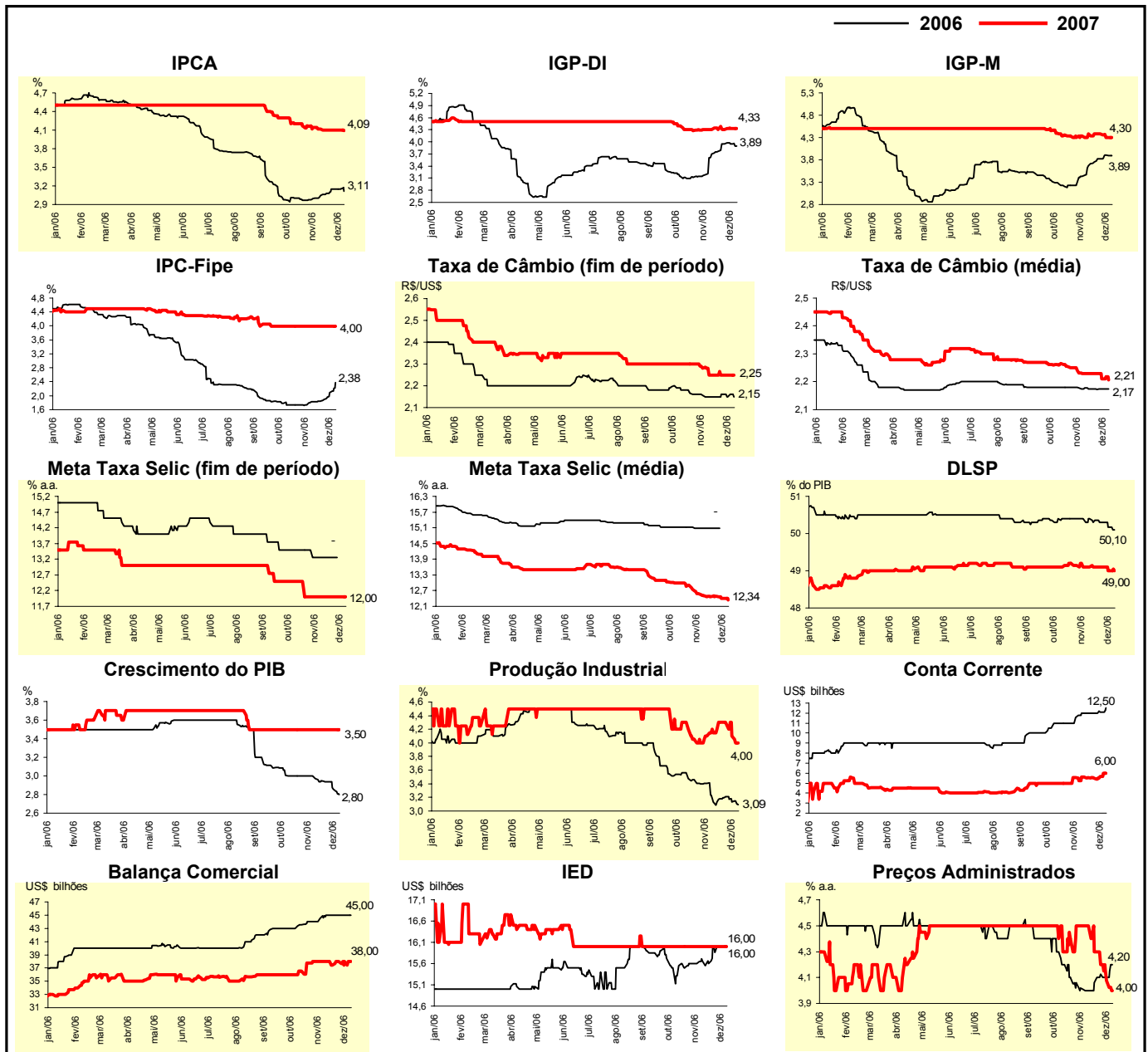
Mediana - Agregado	Expectativas de Mercado							
	dez/06				jan/07			
	Há 4 semanas	Há 1 semana	Hoje	Comportamento semanal*	Há 4 semanas	Há 1 semana	Hoje	Comportamento semanal*
IPCA (%)	0,35	0,45	0,45	= (2)	0,40	0,40	0,40	= (11)
IGP-DI (%)	0,33	0,35	0,35	= (3)	0,40	0,40	0,40	= (33)
IGP-M (%)	0,35	0,38	0,37	▼ (1)	0,40	0,40	0,40	= (4)
IPC-Fipe (%)	0,36	0,52	0,88	▲ (3)	0,40	0,43	0,45	▲ (1)
Taxa de câmbio - fim de período (R\$/US\$)	2,15	2,15	2,15	= (1)	2,17	2,16	2,16	= (2)
Meta Taxa Selic (% a.a.)	-	-	-		13,00	13,00	13,00	= (5)

* comportamento dos indicadores desde o último Relatório de Mercado; os valores entre parênteses expressam o número de semanas em que vem ocorrendo o último comportamento (▲ aumento, ▼ diminuição ou = estabilidade)



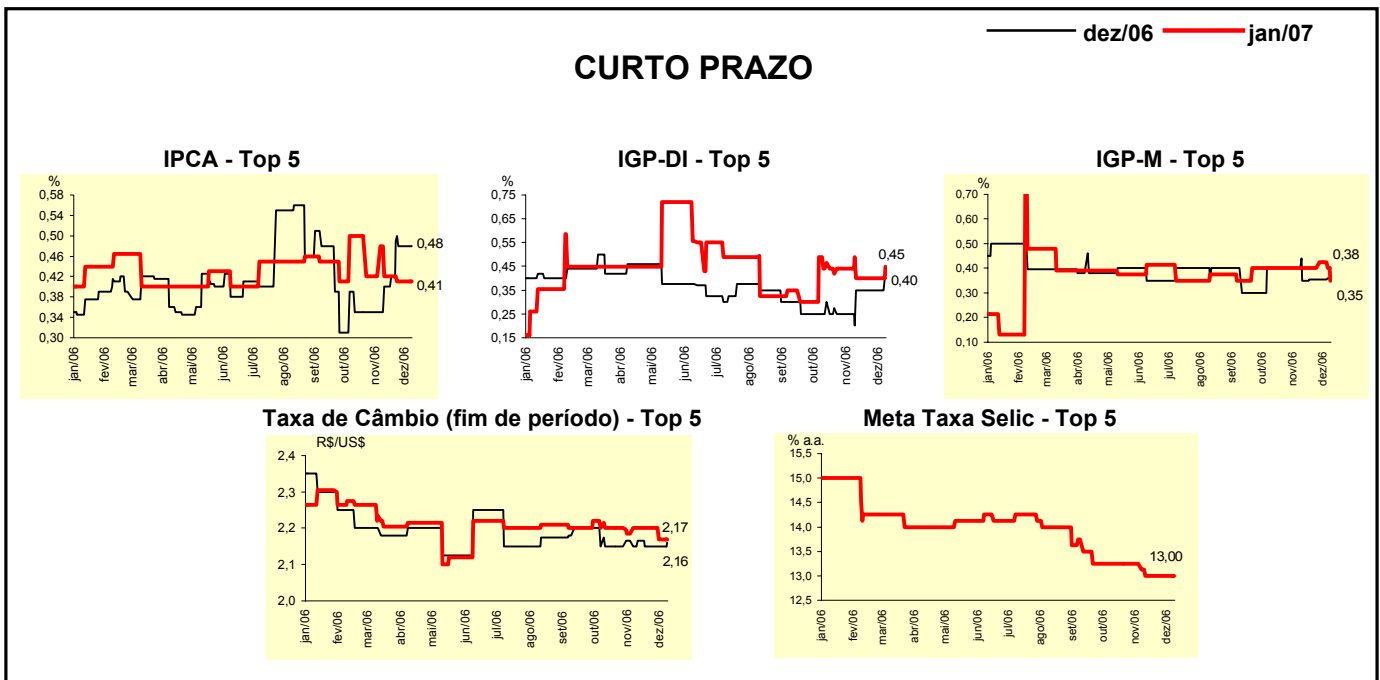
Mediana - Agregado	Expectativas de Mercado							
	2006				2007			
	Há 4 semanas	Há 1 semana	Hoje	Comportamento semanal*	Há 4 semanas	Há 1 semana	Hoje	Comportamento semanal*
IPCA (%)	3,05	3,15	3,11	▼ (1)	4,12	4,10	4,09	▼ (1)
IGP-DI (%)	3,70	3,95	3,89	▼ (1)	4,30	4,34	4,33	▼ (1)
IGP-M (%)	3,67	3,90	3,89	▼ (1)	4,38	4,30	4,30	= (1)
IPC-Fipe (%)	1,82	2,09	2,38	▲ (5)	4,00	4,00	4,00	= (11)
Taxa de câmbio - fim de período (R\$/US\$)	2,15	2,15	2,15	= (1)	2,25	2,25	2,25	= (4)
Taxa de câmbio - média do período (R\$/US\$)	2,18	2,17	2,17	= (3)	2,23	2,21	2,21	= (1)
Meta Taxa Selic - fim de período (% a.a.)	13,25	-	-		12,00	12,00	12,00	= (7)
Meta Taxa Selic - média do período (% a.a.)	15,09	-	-		12,50	12,41	12,34	▼ (2)
Dívida Líquida do Setor Público (% do PIB)	50,40	50,17	50,10	▼ (4)	49,10	49,00	49,00	= (1)
PIB (% de crescimento)	2,97	2,86	2,80	▼ (5)	3,50	3,50	3,50	= (15)
Produção Industrial (% de crescimento)	3,14	3,13	3,09	▼ (2)	4,15	4,10	4,00	▼ (2)
Conta Corrente (US\$ bilhões)	12,00	12,10	12,50	▲ (2)	5,62	5,65	6,00	▲ (2)
Balança Comercial (US\$ bilhões)	44,95	45,00	45,00	= (3)	38,00	38,00	38,00	= (2)
Invest. Estrangeiro Direto (US\$ bilhões)	15,65	16,00	16,00	= (1)	16,00	16,00	16,00	= (25)
Preços Administrados (%)	4,00	4,10	4,20	▲ (1)	4,50	4,08	4,00	▼ (4)

* comportamento dos indicadores desde o último Relatório de Mercado; os valores entre parênteses expressam o número de semanas em que vem ocorrendo o último comportamento (▲ aumento, ▼ diminuição ou = estabilidade)



Expectativas de Mercado								
Mediana - Top 5 - Curto Prazo	dez/06				jan/07			
	Há 4 semanas	Há 1 semana	Hoje	Comportamento semanal*	Há 4 semanas	Há 1 semana	Hoje	Comportamento semanal*
IPCA (%)	0,40	0,48	0,48	= (2)	0,42	0,41	0,41	= (2)
IGP-DI (%)	0,35	0,35	0,40	▲ (1)	0,40	0,40	0,45	▲ (1)
IGP-M (%)	0,35	0,35	0,38	▲ (1)	0,40	0,43	0,35	▼ (1)
Taxa de câmbio - fim de período (R\$/US\$)	2,17	2,15	2,16	▲ (1)	2,20	2,17	2,17	= (1)
Meta Taxa Selic (% a.a.)	-	-	-		13,00	13,00	13,00	= (4)

* comportamento dos indicadores desde o último Relatório de Mercado; os valores entre parênteses expressam o número de semanas em que vem ocorrendo o último comportamento (▲ aumento, ▼ diminuição ou = estabilidade)

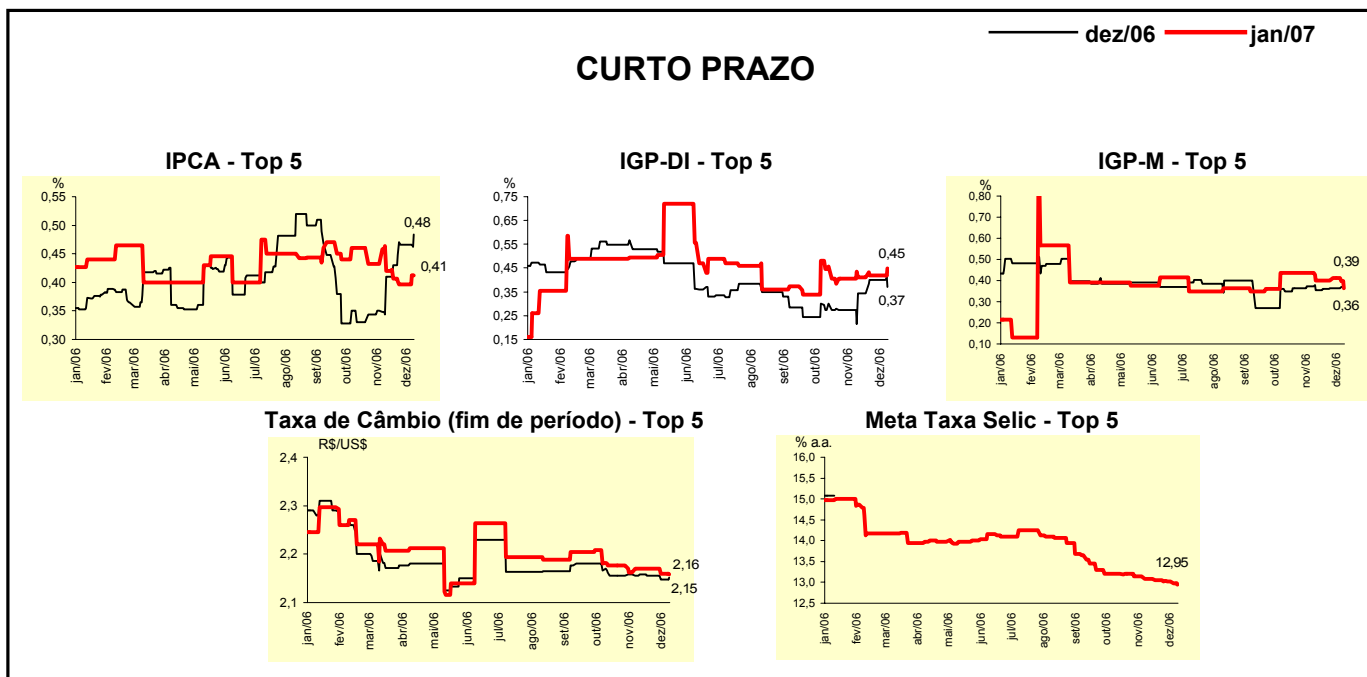


Expectativas de Mercado								
Mediana - Top 5	2006				2007			
	Há 4 semanas	Há 1 semana	Hoje	Comportamento semanal*	Há 4 semanas	Há 1 semana	Hoje	Comportamento semanal*
Curto Prazo								
IPCA (%)	3,11	3,19	3,14	▼ (1)	4,18	4,14	4,00	▼ (1)
IGP-DI (%)	3,62	4,06	3,94	▼ (2)	4,00	4,00	4,20	▲ (1)
IGP-M (%)	3,62	3,88	3,90	▲ (3)	4,40	4,46	4,40	▼ (1)
Taxa de câmbio - fim de período (R\$/US\$)	2,17	2,15	2,16	▲ (1)	2,20	2,26	2,20	▼ (2)
Meta Taxa Selic - fim de período (% a.a.)	13,25	-	-		12,00	12,00	11,75	▼ (1)
Médio Prazo								
IPCA (%)	3,10	3,10	2,96	▼ (1)	4,12	4,12	4,00	▼ (1)
IGP-DI (%)	3,83	3,89	3,89	= (1)	4,30	4,43	4,39	▼ (1)
IGP-M (%)	3,62	3,88	3,93	▲ (8)	4,40	4,30	4,50	▲ (1)
Taxa de câmbio - fim de período (R\$/US\$)	2,14	2,15	2,15	= (3)	2,20	2,23	2,33	▲ (1)
Meta Taxa Selic - fim de período (% a.a.)	13,25	-	-		12,00	11,50	11,25	▼ (2)

* comportamento dos indicadores desde o último Relatório de Mercado; os valores entre parênteses expressam o número de semanas em que vem ocorrendo o último comportamento (▲ aumento, ▼ diminuição ou = estabilidade)

Expectativas de Mercado								
Média - Top 5 - Curto Prazo	dez/06				jan/07			
	Há 4 semanas	Há 1 semana	Hoje	Comportamento semanal*	Há 4 semanas	Há 1 semana	Hoje	Comportamento semanal*
IPCA (%)	0,41	0,47	0,48	▲ (1)	0,42	0,40	0,41	▲ (1)
IGP-DI (%)	0,34	0,40	0,37	▼ (1)	0,41	0,42	0,45	▲ (1)
IGP-M (%)	0,35	0,37	0,39	▲ (1)	0,40	0,41	0,36	▼ (1)
Taxa de câmbio - fim de período (R\$/US\$)	2,16	2,15	2,15	= (1)	2,17	2,16	2,16	= (1)
Meta Taxa Selic (% a.a.)	-	-	-		13,08	13,03	12,95	▼ (1)

* comportamento dos indicadores desde o último Relatório de Mercado; os valores entre parênteses expressam o número de semanas em que vem ocorrendo o último comportamento (▲ aumento, ▼ diminuição ou = estabilidade)



Expectativas de Mercado								
Média - Top 5	2006				2007			
	Há 4 semanas	Há 1 semana	Hoje	Comportamento semanal*	Há 4 semanas	Há 1 semana	Hoje	Comportamento semanal*
Curto Prazo								
IPCA (%)	3,13	3,17	3,15	▼ (1)	4,14	4,10	4,02	▼ (1)
IGP-DI (%)	3,61	4,01	3,91	▼ (2)	4,26	4,21	4,14	▼ (1)
IGP-M (%)	3,64	3,89	3,91	▲ (3)	4,30	4,43	4,32	▼ (1)
Taxa de câmbio - fim de período (R\$/US\$)	2,16	2,15	2,15	= (1)	2,24	2,27	2,24	▼ (2)
Meta Taxa Selic - fim de período (% a.a.)	13,33	-	-		11,92	11,81	11,60	▼ (3)
Médio Prazo								
IPCA (%)	2,99	3,08	2,97	▼ (1)	4,19	4,03	3,79	▼ (2)
IGP-DI (%)	3,82	3,90	3,92	▲ (1)	4,33	4,45	4,52	▲ (1)
IGP-M (%)	3,63	3,90	3,92	▲ (9)	4,29	4,27	4,25	▼ (2)
Taxa de câmbio - fim de período (R\$/US\$)	2,13	2,15	2,16	▲ (1)	2,21	2,26	2,31	▲ (1)
Meta Taxa Selic - fim de período (% a.a.)	13,25	-	-		12,13	11,70	11,40	▼ (5)

* comportamento dos indicadores desde o último Relatório de Mercado; os valores entre parênteses expressam o número de semanas em que vem ocorrendo o último comportamento (▲ aumento, ▼ diminuição ou = estabilidade)