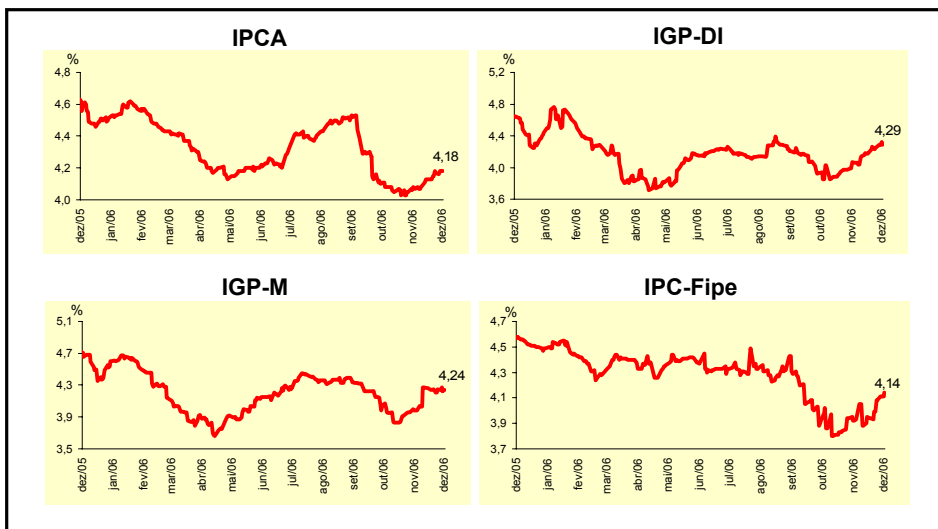


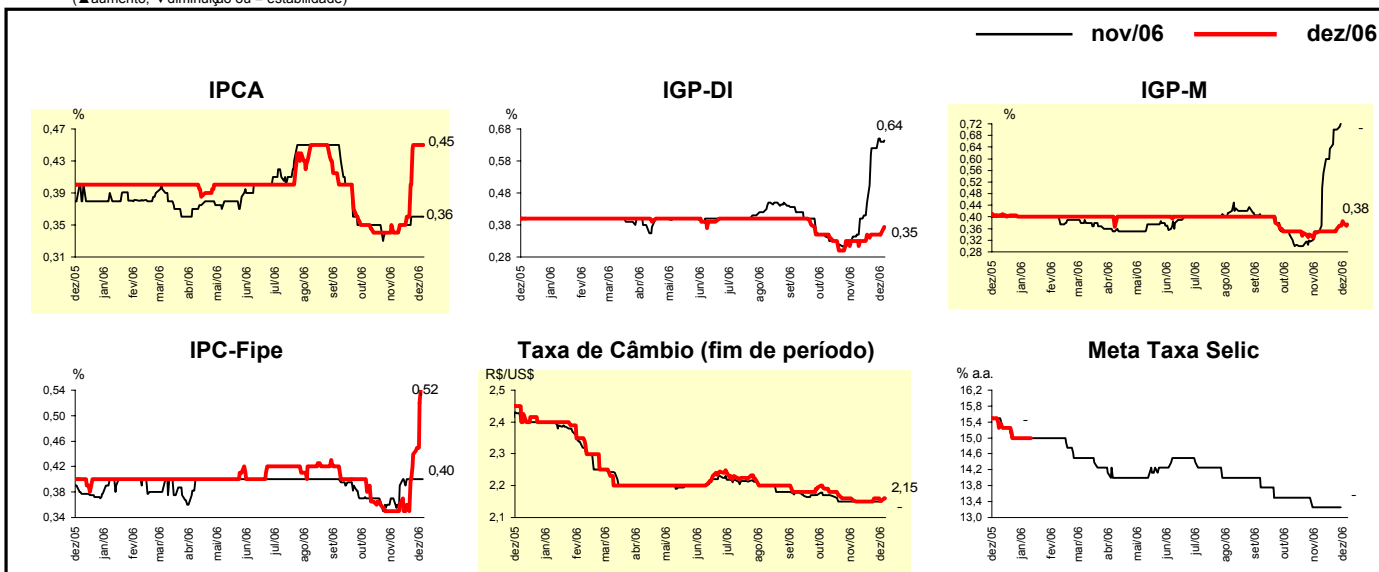
Expectativas de Mercado				
Inflação nos próximos 12 meses - Suavizada				
Mediana - Agregado	Há 4 semanas	Há 1 semana	Hoje	Comportamento semanal*
IPCA (%)	4,07	4,17	4,18	▲ (6)
IGP-DI (%)	4,06	4,25	4,29	▲ (7)
IGP-M (%)	3,98	4,25	4,24	▼ (1)
IPC-Fipe (%)	3,93	4,08	4,14	▲ (3)

* comportamento dos indicadores desde o último Relatório de Mercado; os valores entre parênteses expressam o número de semanas em que vem ocorrendo o último comportamento (▲ aumento, ▼ diminuição ou = estabilidade)



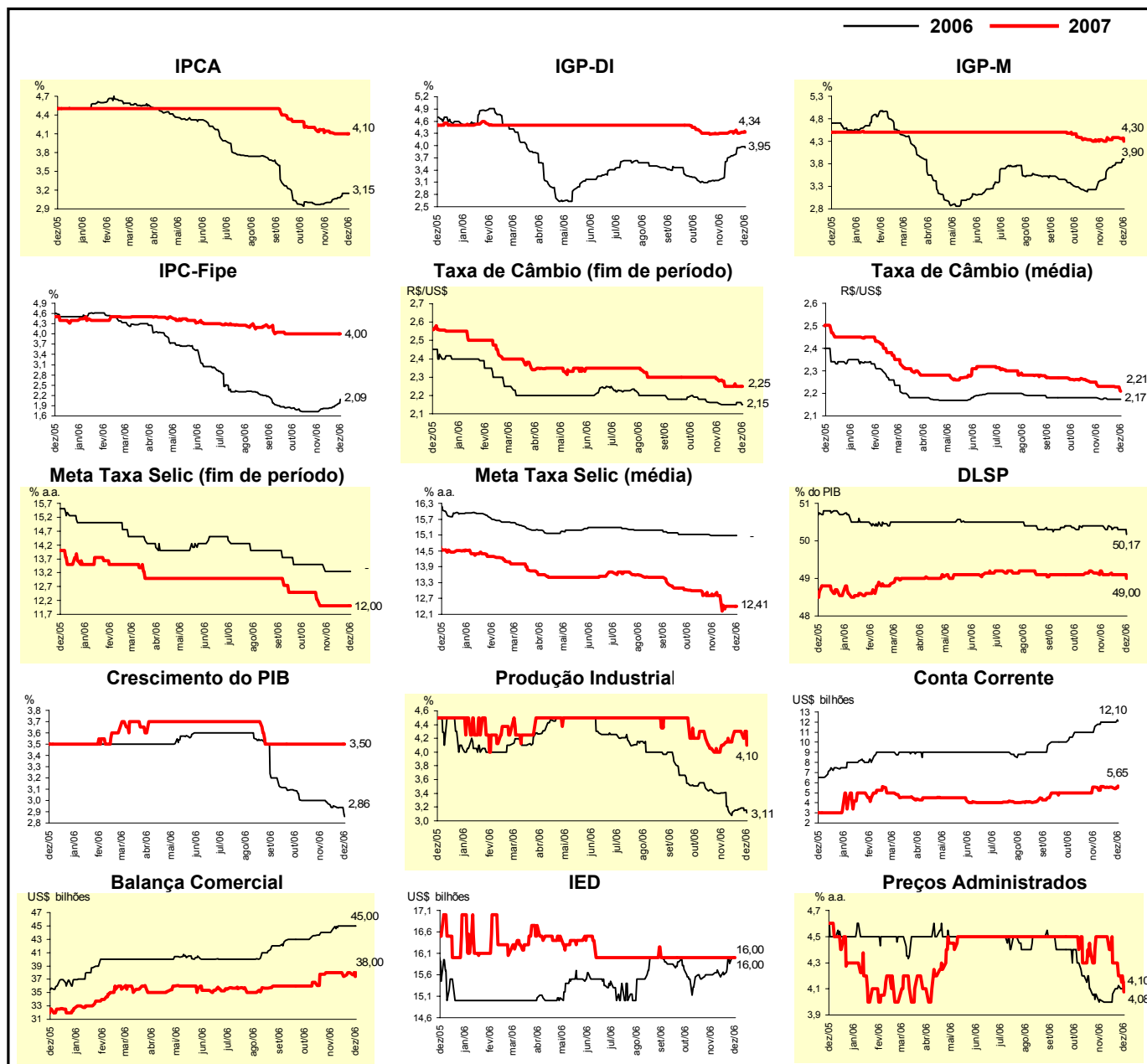
Mediana - Agregado	Expectativas de Mercado							
	nov/06				dez/06			
	Há 4 semanas	Há 1 semana	Hoje	Comportamento semanal*	Há 4 semanas	Há 1 semana	Hoje	Comportamento semanal*
IPCA (%)	0,34	0,36	0,36	= (1)	0,34	0,45	0,45	= (1)
IGP-DI (%)	0,34	0,62	0,64	▲ (5)	0,33	0,35	0,35	= (2)
IGP-M (%)	0,35	0,70	-	-	0,34	0,36	0,38	▲ (2)
IPC-Fipe (%)	0,37	0,40	0,40	= (2)	0,35	0,44	0,52	▲ (2)
Taxa de câmbio - fim de período (R\$/US\$)	2,15	2,15	-	-	2,16	2,16	2,15	▼ (1)
Meta Taxa Selic (% a.a.)	13,25	13,25	-	-	-	-	-	-

* comportamento dos indicadores desde o último Relatório de Mercado; os valores entre parênteses expressam o número de semanas em que vem ocorrendo o último comportamento (▲ aumento, ▼ diminuição ou = estabilidade)



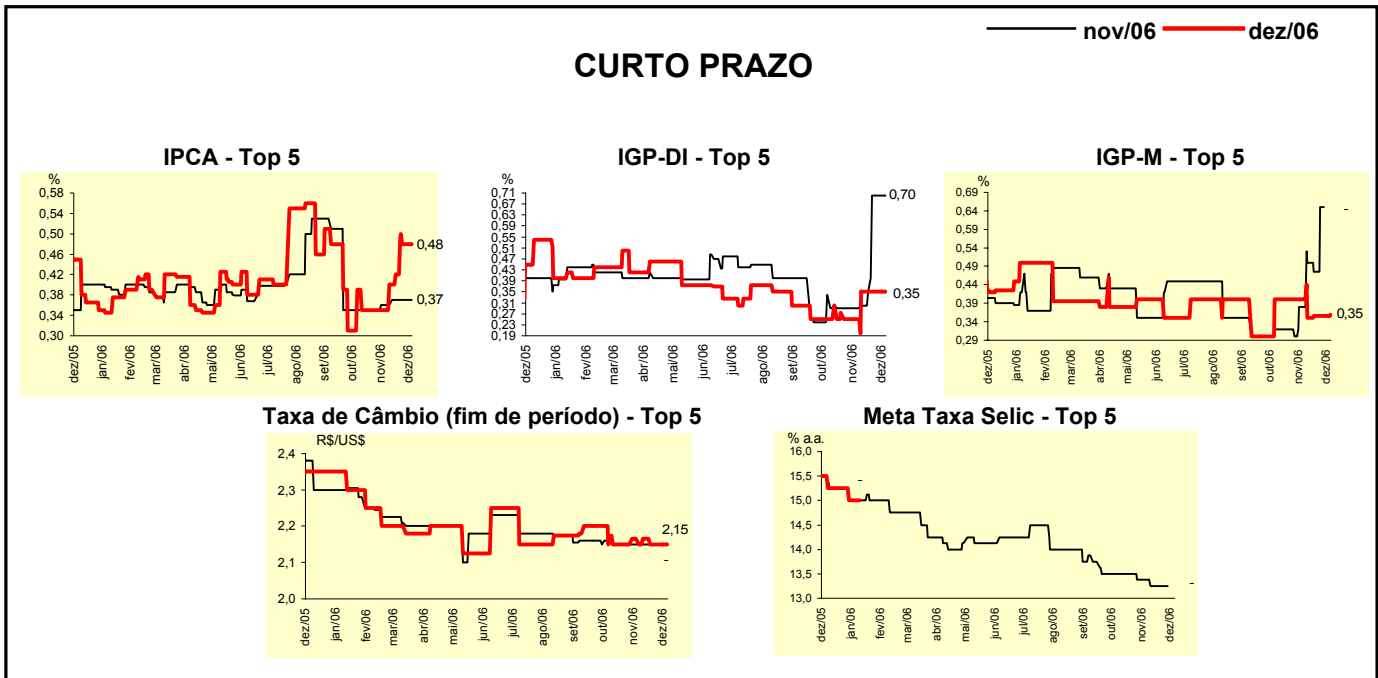
Mediana - Agregado	Expectativas de Mercado							
	2006				2007			
	Há 4 semanas	Há 1 semana	Hoje	Comportamento semanal*	Há 4 semanas	Há 1 semana	Hoje	Comportamento semanal*
IPCA (%)	3,00	3,15	3,15	= (1)	4,14	4,10	4,10	= (2)
IGP-DI (%)	3,19	3,95	3,95	= (1)	4,30	4,30	4,34	▲ (1)
IGP-M (%)	3,43	3,82	3,90	▲ (5)	4,33	4,38	4,30	▼ (1)
IPC-Fipe (%)	1,73	1,89	2,09	▲ (4)	4,00	4,00	4,00	= (10)
Taxa de câmbio - fim de período (R\$/US\$)	2,16	2,16	2,15	▼ (1)	2,28	2,25	2,25	= (3)
Taxa de câmbio - média do período (R\$/US\$)	2,18	2,17	2,17	= (2)	2,23	2,23	2,21	▼ (1)
Meta Taxa Selic - fim de período (% a.a.)	13,25	13,25	-		12,00	12,00	12,00	= (5)
Meta Taxa Selic - média do período (% a.a.)	15,09	15,09	-		12,82	12,41	12,41	= (2)
Dívida Líquida do Setor Público (% do PIB)	50,40	50,30	50,17	▼ (3)	49,10	49,10	49,00	▼ (1)
PIB (% de crescimento)	3,00	2,94	2,86	▼ (4)	3,50	3,50	3,50	= (14)
Produção Industrial (% de crescimento)	3,40	3,19	3,11	▼ (1)	4,10	4,30	4,10	▼ (1)
Conta Corrente (US\$ bilhões)	11,54	12,00	12,10	▲ (1)	5,57	5,50	5,65	▲ (1)
Balança Comercial (US\$ bilhões)	44,50	45,00	45,00	= (2)	38,00	38,00	38,00	= (1)
Invest. Estrangeiro Direto (US\$ bilhões)	15,60	15,86	16,00	▲ (2)	16,00	16,00	16,00	= (24)
Preços Administrados (%)	4,01	4,13	4,10	▼ (1)	4,50	4,20	4,08	▼ (3)

* comportamento dos indicadores desde o último Relatório de Mercado; os valores entre parênteses expressam o número de semanas em que vem ocorrendo o último comportamento (▲ aumento, ▼ diminuição ou = estabilidade)



Mediana - Top 5 - Curto Prazo	Expectativas de Mercado							
	nov/06				dez/06			
	Há 4 semanas	Há 1 semana	Hoje	Comportamento semanal*	Há 4 semanas	Há 1 semana	Hoje	Comportamento semanal*
IPCA (%)	0,36	0,37	0,37	= (2)	0,35	0,48	0,48	= (1)
IGP-DI (%)	0,29	0,70	0,70	= (1)	0,25	0,35	0,35	= (3)
IGP-M (%)	0,38	0,65	-		0,40	0,35	0,35	= (3)
Taxa de câmbio - fim de período (R\$/US\$)	2,15	2,15	-		2,17	2,15	2,15	= (2)
Meta Taxa Selic (% a.a.)	13,38	13,25	-		-	-	-	

* comportamento dos indicadores desde o último Relatório de Mercado; os valores entre parênteses expressam o número de semanas em que vem ocorrendo o último comportamento (▲ aumento, ▼ diminuição ou = estabilidade)

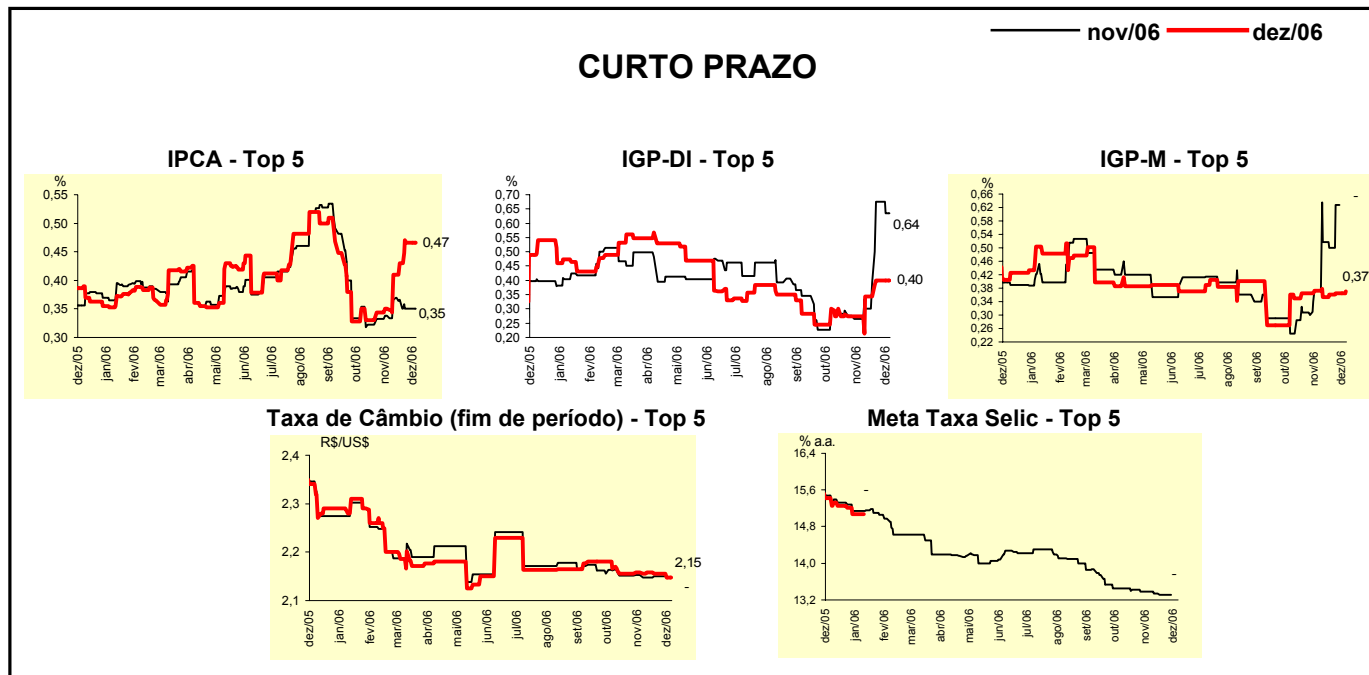


Mediana - Top 5	Expectativas de Mercado							
	2006				2007			
	Há 4 semanas	Há 1 semana	Hoje	Comportamento semanal*	Há 4 semanas	Há 1 semana	Hoje	Comportamento semanal*
Curto Prazo								
IPCA (%)	3,03	3,19	3,19	= (1)	4,35	4,14	4,14	= (1)
IGP-DI (%)	2,89	4,08	4,06	▼ (1)	4,28	4,00	4,00	= (3)
IGP-M (%)	3,53	3,77	3,88	▲ (2)	4,20	4,45	4,46	▲ (1)
Taxa de câmbio - fim de período (R\$/US\$)	2,17	2,15	2,15	= (2)	2,31	2,27	2,26	▼ (1)
Meta Taxa Selic - fim de período (% a.a.)	13,38	13,25	-		12,00	12,00	12,00	= (5)
Médio Prazo								
IPCA (%)	2,84	3,10	3,10	= (3)	3,99	4,12	4,12	= (3)
IGP-DI (%)	3,13	4,02	3,89	▼ (1)	4,00	4,43	4,43	= (1)
IGP-M (%)	3,35	3,75	3,88	▲ (7)	4,00	4,40	4,30	▼ (1)
Taxa de câmbio - fim de período (R\$/US\$)	2,18	2,15	2,15	= (2)	2,31	2,23	2,23	= (2)
Meta Taxa Selic - fim de período (% a.a.)	13,25	13,25	-		12,00	12,00	11,50	▼ (1)

* comportamento dos indicadores desde o último Relatório de Mercado; os valores entre parênteses expressam o número de semanas em que vem ocorrendo o último comportamento (▲ aumento, ▼ diminuição ou = estabilidade)

Expectativas de Mercado								
Média - Top 5 - Curto Prazo	nov/06				dez/06			
	Há 4 semanas	Há 1 semana	Hoje	Comportamento semanal*	Há 4 semanas	Há 1 semana	Hoje	Comportamento semanal*
IPCA (%)	0,34	0,35	0,35	= (1)	0,35	0,47	0,47	= (1)
IGP-DI (%)	0,27	0,68	0,64	▼ (1)	0,27	0,40	0,40	= (1)
IGP-M (%)	0,37	0,63	-		0,37	0,37	0,37	= (1)
Taxa de câmbio - fim de período (R\$/US\$)	2,15	2,15	-		2,16	2,16	2,15	▼ (1)
Meta Taxa Selic (% a.a.)	13,38	13,31	-		-	-	-	

* comportamento dos indicadores desde o último Relatório de Mercado; os valores entre parênteses expressam o número de semanas em que vem ocorrendo o último comportamento (▲ aumento, ▼ diminuição ou = estabilidade)



Expectativas de Mercado								
Média - Top 5	2006				2007			
	Há 4 semanas	Há 1 semana	Hoje	Comportamento semanal*	Há 4 semanas	Há 1 semana	Hoje	Comportamento semanal*
Curto Prazo								
IPCA (%)	2,98	3,17	3,17	= (1)	4,27	4,10	4,10	= (1)
IGP-DI (%)	2,94	4,05	4,01	▼ (1)	4,16	4,21	4,21	= (1)
IGP-M (%)	3,51	3,76	3,89	▲ (2)	4,28	4,35	4,43	▲ (1)
Taxa de câmbio - fim de período (R\$/US\$)	2,16	2,16	2,15	▼ (1)	2,30	2,28	2,27	▼ (1)
Meta Taxa Selic - fim de período (% a.a.)	13,38	13,31	-		12,20	12,00	11,97	▼ (2)
Médio Prazo								
IPCA (%)	2,86	3,07	3,08	▲ (1)	3,96	4,09	4,03	▼ (1)
IGP-DI (%)	3,11	4,02	3,90	▼ (1)	4,08	4,45	4,45	= (1)
IGP-M (%)	3,34	3,74	3,90	▲ (8)	4,08	4,29	4,27	▼ (1)
Taxa de câmbio - fim de período (R\$/US\$)	2,18	2,15	2,15	= (1)	2,33	2,26	2,26	= (2)
Meta Taxa Selic - fim de período (% a.a.)	13,30	13,25	-		12,25	11,80	11,65	▼ (4)

* comportamento dos indicadores desde o último Relatório de Mercado; os valores entre parênteses expressam o número de semanas em que vem ocorrendo o último comportamento (▲ aumento, ▼ diminuição ou = estabilidade)