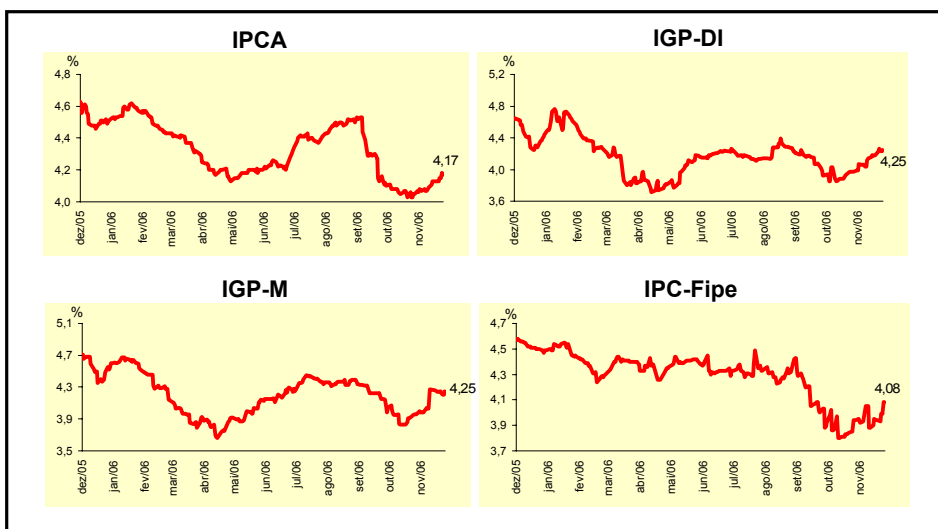


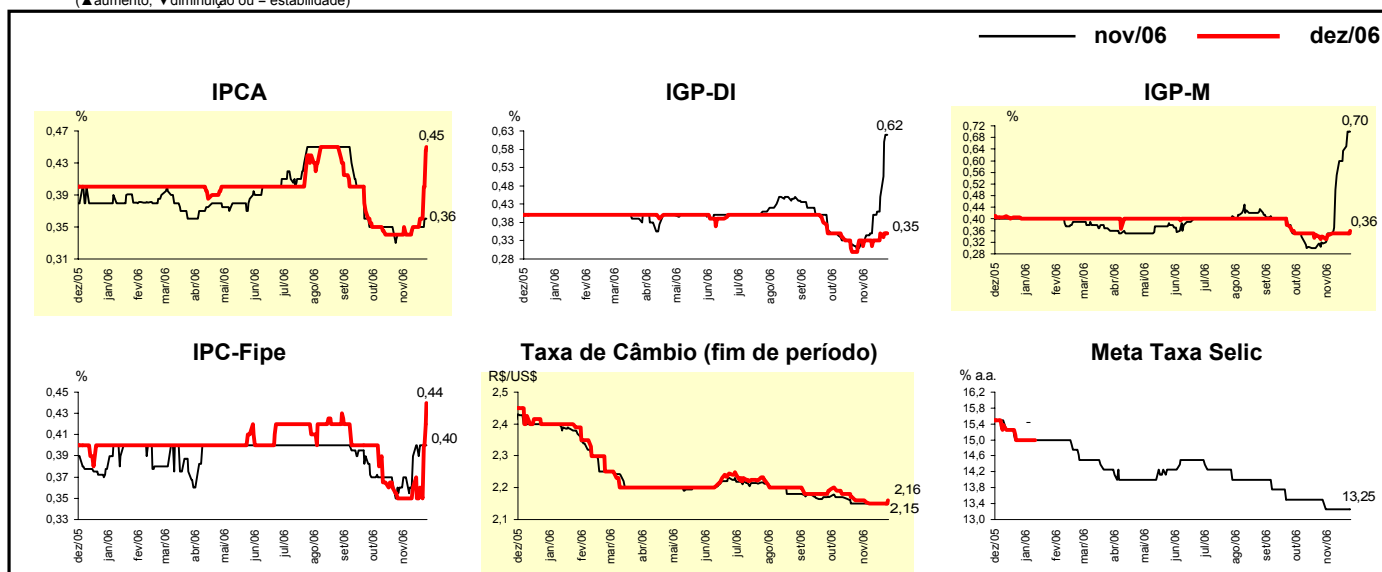
Expectativas de Mercado				
Inflação nos próximos 12 meses - Suavizada				
Mediana - Agregado	Há 4 semanas	Há 1 semana	Hoje	Comportamento semanal*
IPCA (%)	4,05	4,13	4,17	▲ ( 5 )
IGP-DI (%)	3,97	4,18	4,25	▲ ( 6 )
IGP-M (%)	3,96	4,24	4,25	▲ ( 1 )
IPC-Fipe (%)	3,94	3,94	4,08	▲ ( 2 )

\* comportamento dos indicadores desde o último Relatório de Mercado; os valores entre parênteses expressam o número de semanas em que vem ocorrendo o último comportamento (▲ aumento, ▼ diminuição ou = estabilidade)



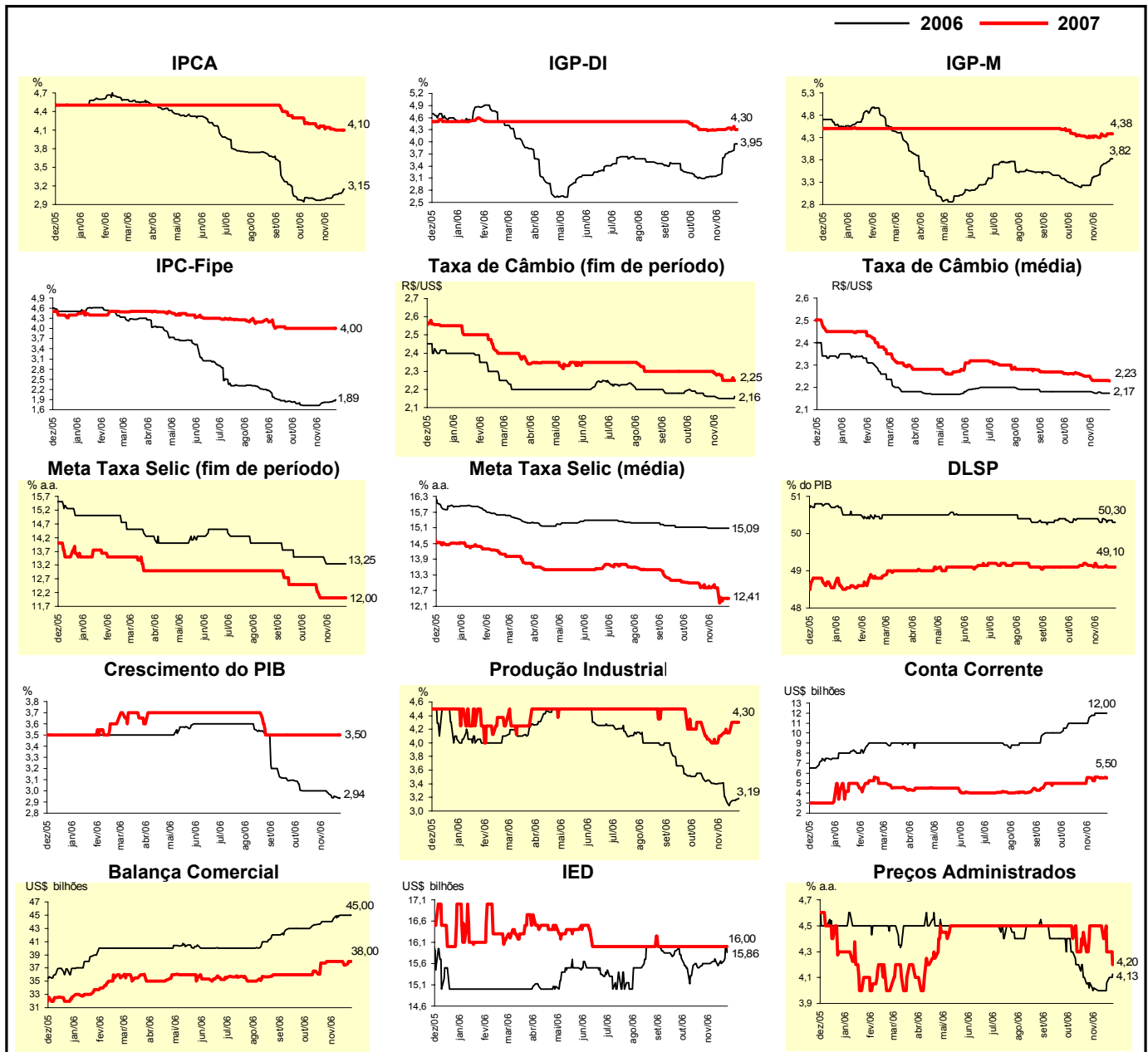
Mediana - Agregado	Expectativas de Mercado							
	nov/06				dez/06			
	Há 4 semanas	Há 1 semana	Hoje	Comportamento semanal*	Há 4 semanas	Há 1 semana	Hoje	Comportamento semanal*
IPCA (%)	0,34	0,35	0,36	▲ ( 1 )	0,34	0,36	0,45	▲ ( 3 )
IGP-DI (%)	0,31	0,45	0,62	▲ ( 4 )	0,33	0,35	0,35	= ( 1 )
IGP-M (%)	0,31	0,63	0,70	▲ ( 5 )	0,34	0,35	0,36	▲ ( 1 )
IPC-Fipe (%)	0,36	0,40	0,40	= ( 1 )	0,35	0,36	0,44	▲ ( 1 )
Taxa de câmbio - fim de período (R\$/US\$)	2,15	2,15	2,15	= ( 5 )	2,16	2,15	2,16	▲ ( 1 )
Meta Taxa Selic (% a.a.)	13,50	13,25	13,25	= ( 3 )	-	-	-	-

\* comportamento dos indicadores desde o último Relatório de Mercado; os valores entre parênteses expressam o número de semanas em que vem ocorrendo o último comportamento (▲ aumento, ▼ diminuição ou = estabilidade)



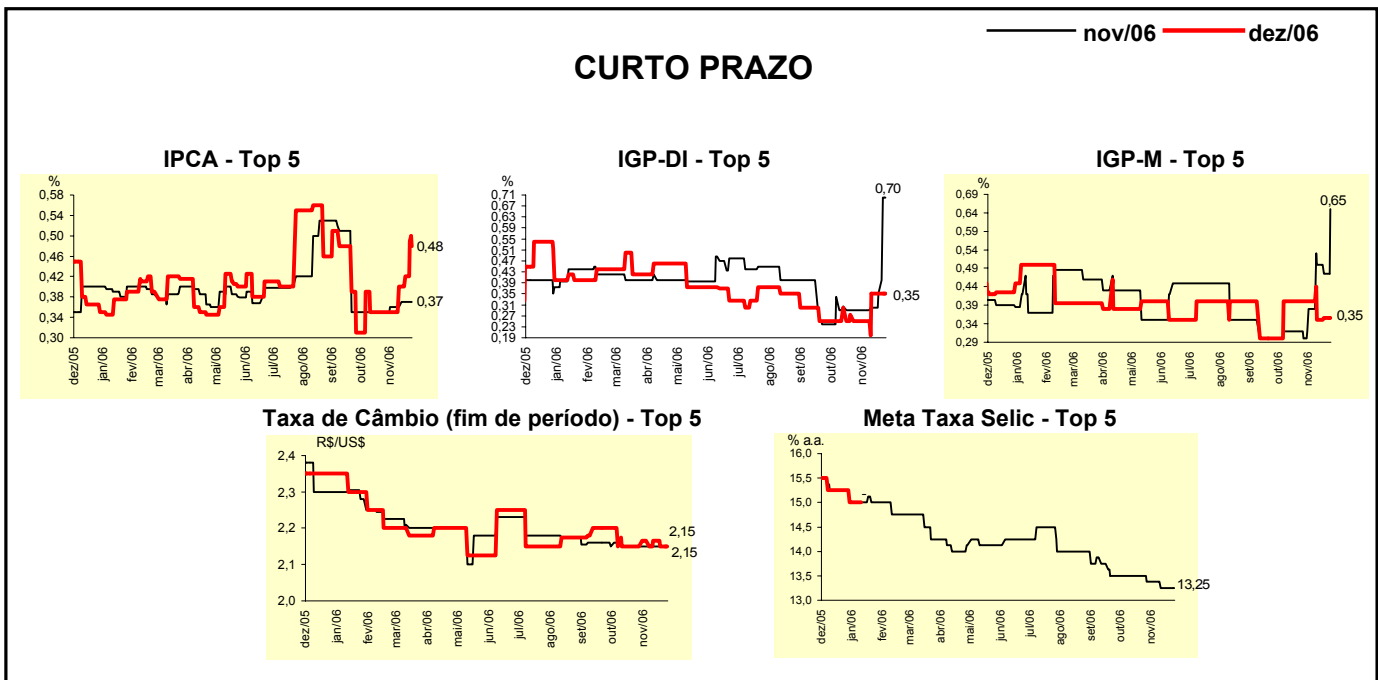
Mediana - Agregado	Expectativas de Mercado							
	2006				2007			
	Há 4 semanas	Há 1 semana	Hoje	Comportamento semanal*	Há 4 semanas	Há 1 semana	Hoje	Comportamento semanal*
IPCA (%)	2,98	3,08	3,15	▲ (5)	4,16	4,10	4,10	≡ (1)
IGP-DI (%)	3,14	3,77	3,95	▲ (6)	4,29	4,30	4,30	≡ (3)
IGP-M (%)	3,23	3,75	3,82	▲ (4)	4,30	4,38	4,38	≡ (2)
IPC-Fipe (%)	1,73	1,84	1,89	▲ (3)	4,00	4,00	4,00	≡ (9)
Taxa de câmbio - fim de período (R\$/US\$)	2,16	2,15	2,16	▲ (1)	2,30	2,25	2,25	≡ (2)
Taxa de câmbio - média do período (R\$/US\$)	2,18	2,17	2,17	≡ (1)	2,25	2,23	2,23	≡ (3)
Meta Taxa Selic - fim de período (% a.a.)	13,50	13,25	13,25	≡ (3)	12,00	12,00	12,00	≡ (4)
Meta Taxa Selic - média do período (% a.a.)	15,13	15,09	15,09	≡ (3)	12,81	12,41	12,41	≡ (1)
Dívida Líquida do Setor Público (% do PIB)	50,40	50,35	50,30	▼ (2)	49,15	49,10	49,10	≡ (3)
PIB (% de crescimento)	3,00	2,95	2,94	▼ (3)	3,50	3,50	3,50	≡ (13)
Produção Industrial (% de crescimento)	3,40	3,16	3,19	▲ (2)	4,00	4,30	4,30	≡ (1)
Conta Corrente (US\$ bilhões)	11,00	12,00	12,00	≡ (2)	5,00	5,55	5,50	▼ (2)
Balança Comercial (US\$ bilhões)	44,00	45,00	45,00	≡ (1)	38,00	37,42	38,00	▲ (1)
Invest. Estrangeiro Direto (US\$ bilhões)	15,60	15,60	15,86	▲ (1)	16,00	16,00	16,00	≡ (23)
Preços Administrados (%)	4,06	4,06	4,13	▲ (2)	4,50	4,30	4,20	▼ (2)

\* comportamento dos indicadores desde o último Relatório de Mercado; os valores entre parênteses expressam o número de semanas em que vem ocorrendo o último comportamento (▲ aumento, ▼ diminuição ou = estabilidade)



Expectativas de Mercado								
Mediana - Top 5 - Curto Prazo	nov/06				dez/06			
	Há 4 semanas	Há 1 semana	Hoje	Comportamento semanal*	Há 4 semanas	Há 1 semana	Hoje	Comportamento semanal*
IPCA (%)	0,35	0,37	0,37	= (1)	0,35	0,42	0,48	▲ (3)
IGP-DI (%)	0,29	0,35	0,70	▲ (3)	0,25	0,35	0,35	= (2)
IGP-M (%)	0,30	0,47	0,65	▲ (1)	0,40	0,35	0,35	= (2)
Taxa de câmbio - fim de período (R\$/US\$)	2,15	2,15	2,15	= (8)	2,15	2,15	2,15	= (1)
Meta Taxa Selic (% a.a.)	13,38	13,25	13,25	= (2)	-	-	-	

\* comportamento dos indicadores desde o último Relatório de Mercado; os valores entre parênteses expressam o número de semanas em que vem ocorrendo o último comportamento (▲ aumento, ▼ diminuição ou = estabilidade)

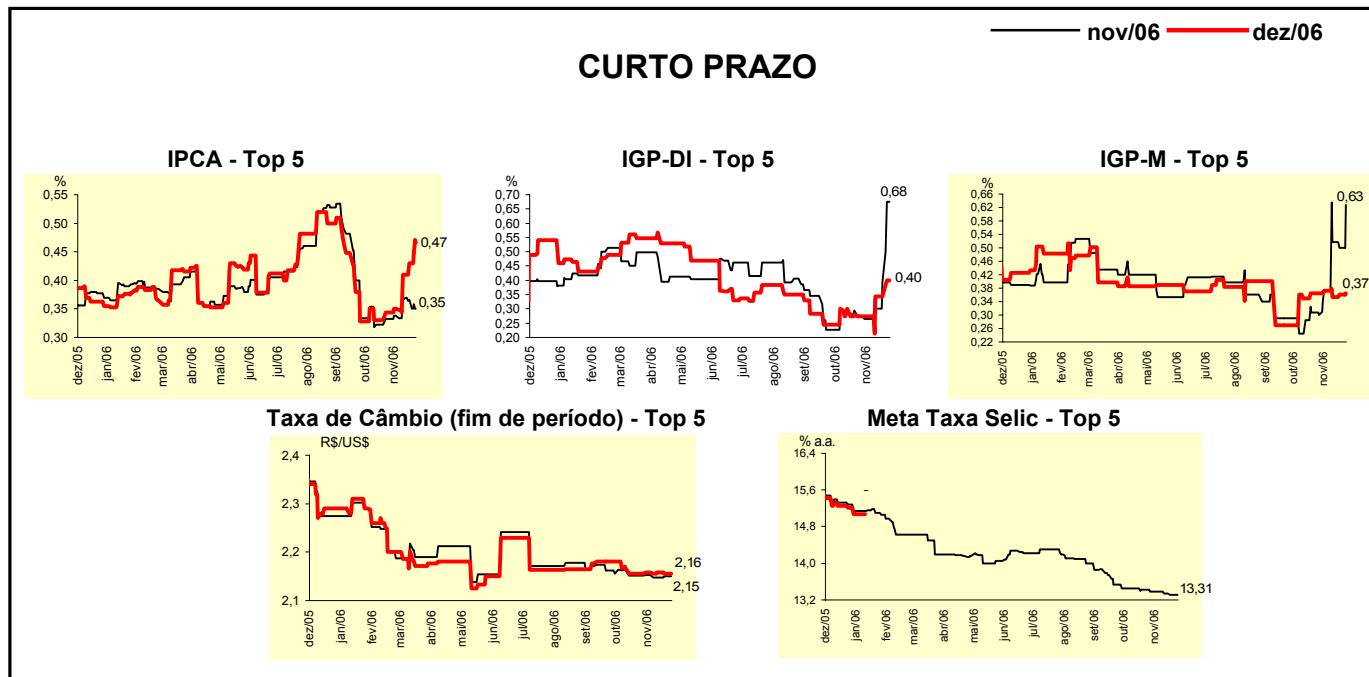


Expectativas de Mercado								
Mediana - Top 5	2006				2007			
	Há 4 semanas	Há 1 semana	Hoje	Comportamento semanal*	Há 4 semanas	Há 1 semana	Hoje	Comportamento semanal*
<b>Curto Prazo</b>								
IPCA (%)	3,03	3,14	3,19	▲ (3)	4,35	4,18	4,14	▼ (1)
IGP-DI (%)	2,89	3,66	4,08	▲ (3)	4,28	4,00	4,00	= (2)
IGP-M (%)	3,27	3,61	3,77	▲ (1)	4,20	4,45	4,45	= (1)
Taxa de câmbio - fim de período (R\$/US\$)	2,15	2,15	2,15	= (1)	2,29	2,27	2,27	= (1)
Meta Taxa Selic - fim de período (% a.a.)	13,38	13,25	13,25	= (2)	12,00	12,00	12,00	= (4)
<b>Médio Prazo</b>								
IPCA (%)	2,84	3,10	3,10	= (2)	3,99	4,12	4,12	= (2)
IGP-DI (%)	3,18	3,97	4,02	▲ (3)	4,00	4,30	4,43	▲ (1)
IGP-M (%)	3,20	3,67	3,75	▲ (6)	4,00	4,40	4,40	= (2)
Taxa de câmbio - fim de período (R\$/US\$)	2,18	2,15	2,15	= (1)	2,32	2,23	2,23	= (1)
Meta Taxa Selic - fim de período (% a.a.)	13,25	13,25	13,25	= (4)	12,00	12,00	12,00	= (5)

\* comportamento dos indicadores desde o último Relatório de Mercado; os valores entre parênteses expressam o número de semanas em que vem ocorrendo o último comportamento (▲ aumento, ▼ diminuição ou = estabilidade)

Expectativas de Mercado								
Média - Top 5 - Curto Prazo	nov/06				dez/06			
	Há 4 semanas	Há 1 semana	Hoje	Comportamento semanal*	Há 4 semanas	Há 1 semana	Hoje	Comportamento semanal*
IPCA (%)	0,33	0,37	0,35	▼ (1)	0,34	0,43	0,47	▲ (5)
IGP-DI (%)	0,28	0,39	0,68	▲ (3)	0,27	0,34	0,40	▲ (1)
IGP-M (%)	0,30	0,50	0,63	▲ (1)	0,36	0,36	0,37	▲ (2)
Taxa de câmbio - fim de período (R\$/US\$)	2,15	2,15	2,15	= (6)	2,16	2,16	2,16	= (6)
Meta Taxa Selic (% a.a.)	13,38	13,31	13,31	= (1)	-	-	-	

\* comportamento dos indicadores desde o último Relatório de Mercado; os valores entre parênteses expressam o número de semanas em que vem ocorrendo o último comportamento (▲ aumento, ▼ diminuição ou = estabilidade)



Expectativas de Mercado								
Média - Top 5	2006				2007			
	Há 4 semanas	Há 1 semana	Hoje	Comportamento semanal*	Há 4 semanas	Há 1 semana	Hoje	Comportamento semanal*
<b>Curto Prazo</b>								
IPCA (%)	2,96	3,15	3,17	▲ (6)	4,35	4,14	4,10	▼ (1)
IGP-DI (%)	2,95	3,70	4,05	▲ (3)	4,16	4,26	4,21	▼ (1)
IGP-M (%)	3,25	3,63	3,76	▲ (1)	4,28	4,35	4,35	= (1)
Taxa de câmbio - fim de período (R\$/US\$)	2,16	2,16	2,16	= (6)	2,27	2,28	2,28	= (1)
Meta Taxa Selic - fim de período (% a.a.)	13,38	13,31	13,31	= (1)	12,20	12,08	12,00	▼ (1)
<b>Médio Prazo</b>								
IPCA (%)	2,88	3,07	3,07	= (1)	3,93	4,07	4,09	▲ (1)
IGP-DI (%)	3,09	3,94	4,02	▲ (5)	4,08	4,33	4,45	▲ (1)
IGP-M (%)	3,21	3,67	3,74	▲ (7)	4,08	4,29	4,29	= (2)
Taxa de câmbio - fim de período (R\$/US\$)	2,18	2,14	2,15	▲ (2)	2,34	2,26	2,26	= (1)
Meta Taxa Selic - fim de período (% a.a.)	13,35	13,25	13,25	= (2)	12,25	12,10	11,80	▼ (3)

\* comportamento dos indicadores desde o último Relatório de Mercado; os valores entre parênteses expressam o número de semanas em que vem ocorrendo o último comportamento (▲ aumento, ▼ diminuição ou = estabilidade)