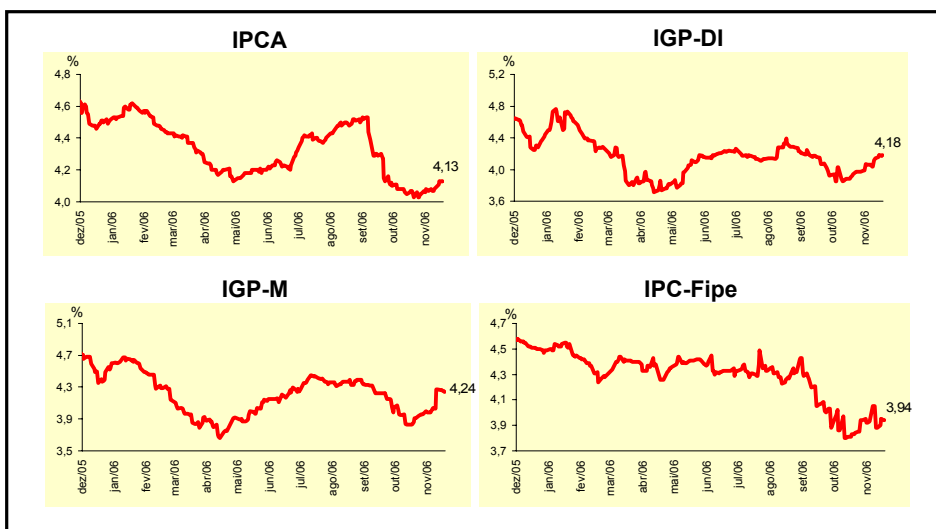


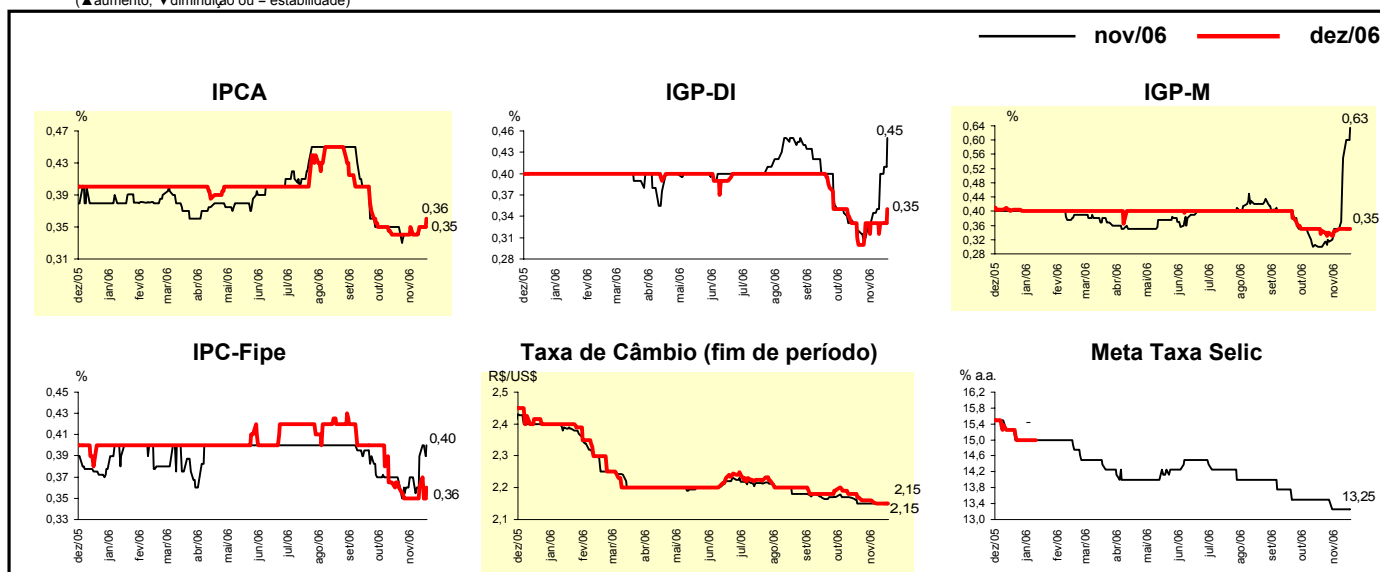
Expectativas de Mercado				
Inflação nos próximos 12 meses - Suavizada				
Mediana - Agregado	Há 4 semanas	Há 1 semana	Hoje	Comportamento semanal*
IPCA (%)	4,03	4,09	4,13	▲ (4)
IGP-DI (%)	3,94	4,14	4,18	▲ (5)
IGP-M (%)	3,91	4,27	4,24	▼ (1)
IPC-Fipe (%)	3,84	3,88	3,94	▲ (1)

* comportamento dos indicadores desde o último Relatório de Mercado; os valores entre parênteses expressam o número de semanas em que vem ocorrendo o último comportamento (▲ aumento, ▼ diminuição ou = estabilidade)



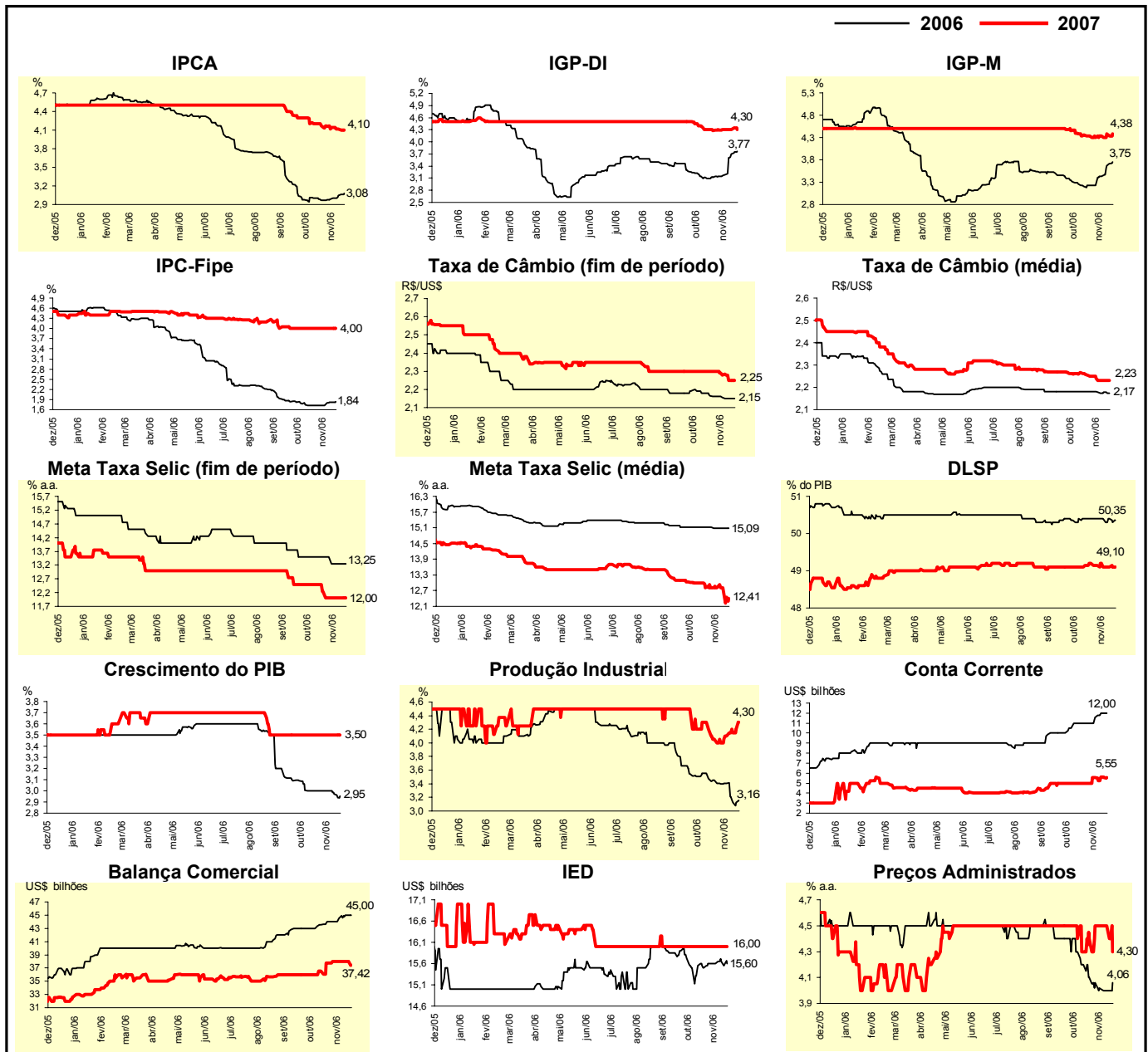
Mediana - Agregado	Expectativas de Mercado							
	nov/06				dez/06			
	Há 4 semanas	Há 1 semana	Hoje	Comportamento semanal*	Há 4 semanas	Há 1 semana	Hoje	Comportamento semanal*
IPCA (%)	0,35	0,35	0,35	= (1)	0,34	0,35	0,36	▲ (2)
IGP-DI (%)	0,32	0,40	0,45	▲ (3)	0,30	0,33	0,35	▲ (1)
IGP-M (%)	0,30	0,55	0,63	▲ (4)	0,34	0,35	0,35	= (1)
IPC-Fipe (%)	0,37	0,39	0,40	▲ (3)	0,36	0,36	0,36	= (1)
Taxa de câmbio - fim de período (R\$/US\$)	2,15	2,15	2,15	= (4)	2,17	2,15	2,15	= (1)
Meta Taxa Selic (% a.a.)	13,50	13,25	13,25	= (2)	-	-	-	-

* comportamento dos indicadores desde o último Relatório de Mercado; os valores entre parênteses expressam o número de semanas em que vem ocorrendo o último comportamento (▲ aumento, ▼ diminuição ou = estabilidade)



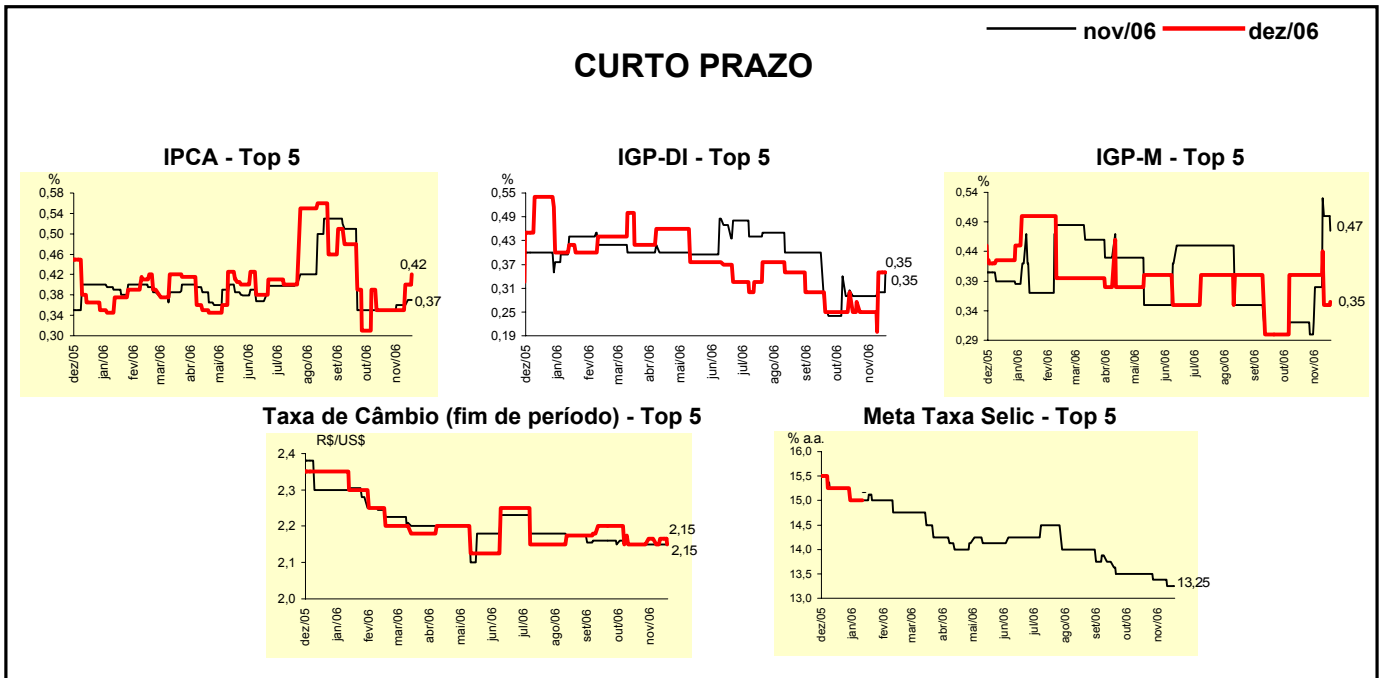
Mediana - Agregado	Expectativas de Mercado							
	2006				2007			
	Há 4 semanas	Há 1 semana	Hoje	Comportamento semanal*	Há 4 semanas	Há 1 semana	Hoje	Comportamento semanal*
IPCA (%)	2,97	3,05	3,08	▲ (4)	4,17	4,12	4,10	▼ (5)
IGP-DI (%)	3,12	3,70	3,77	▲ (5)	4,28	4,30	4,30	= (2)
IGP-M (%)	3,23	3,67	3,75	▲ (3)	4,33	4,38	4,38	= (1)
IPC-Fipe (%)	1,73	1,82	1,84	▲ (2)	4,00	4,00	4,00	= (8)
Taxa de câmbio - fim de período (R\$/US\$)	2,17	2,15	2,15	= (1)	2,30	2,25	2,25	= (1)
Taxa de câmbio - média do período (R\$/US\$)	2,18	2,18	2,17	▼ (1)	2,26	2,23	2,23	= (2)
Meta Taxa Selic - fim de período (% a.a.)	13,50	13,25	13,25	= (2)	12,25	12,00	12,00	= (3)
Meta Taxa Selic - média do período (% a.a.)	15,13	15,09	15,09	= (2)	12,82	12,82	12,41	▼ (1)
Dívida Líquida do Setor Público (% do PIB)	50,40	50,40	50,35	▼ (1)	49,20	49,10	49,10	= (2)
PIB (% de crescimento)	3,00	2,97	2,95	▼ (2)	3,50	3,50	3,50	= (12)
Produção Industrial (% de crescimento)	3,46	3,12	3,16	▲ (1)	4,05	4,15	4,30	▲ (3)
Conta Corrente (US\$ bilhões)	11,00	12,00	12,00	= (1)	5,00	5,62	5,55	▼ (1)
Balança Comercial (US\$ bilhões)	44,00	44,95	45,00	▲ (3)	37,75	38,00	37,42	▼ (1)
Invest. Estrangeiro Direto (US\$ bilhões)	15,50	15,65	15,60	▼ (1)	16,00	16,00	16,00	= (22)
Preços Administrados (%)	4,10	4,00	4,06	▲ (1)	4,40	4,50	4,30	▼ (1)

* comportamento dos indicadores desde o último Relatório de Mercado; os valores entre parênteses expressam o número de semanas em que vem ocorrendo o último comportamento (▲ aumento, ▼ diminuição ou = estabilidade)



Expectativas de Mercado								
Mediana - Top 5 - Curto Prazo	nov/06				dez/06			
	Há 4 semanas	Há 1 semana	Hoje	Comportamento semanal*	Há 4 semanas	Há 1 semana	Hoje	Comportamento semanal*
IPCA (%)	0,35	0,36	0,37	▲ (1)	0,35	0,40	0,42	▲ (2)
IGP-DI (%)	0,29	0,30	0,35	▲ (2)	0,28	0,35	0,35	= (1)
IGP-M (%)	0,32	0,50	0,47	▼ (1)	0,40	0,35	0,35	= (1)
Taxa de câmbio - fim de período (R\$/US\$)	2,15	2,15	2,15	= (7)	2,15	2,17	2,15	▼ (1)
Meta Taxa Selic (% a.a.)	13,50	13,25	13,25	= (1)	-	-	-	

* comportamento dos indicadores desde o último Relatório de Mercado; os valores entre parênteses expressam o número de semanas em que vem ocorrendo o último comportamento (▲ aumento, ▼ diminuição ou = estabilidade)

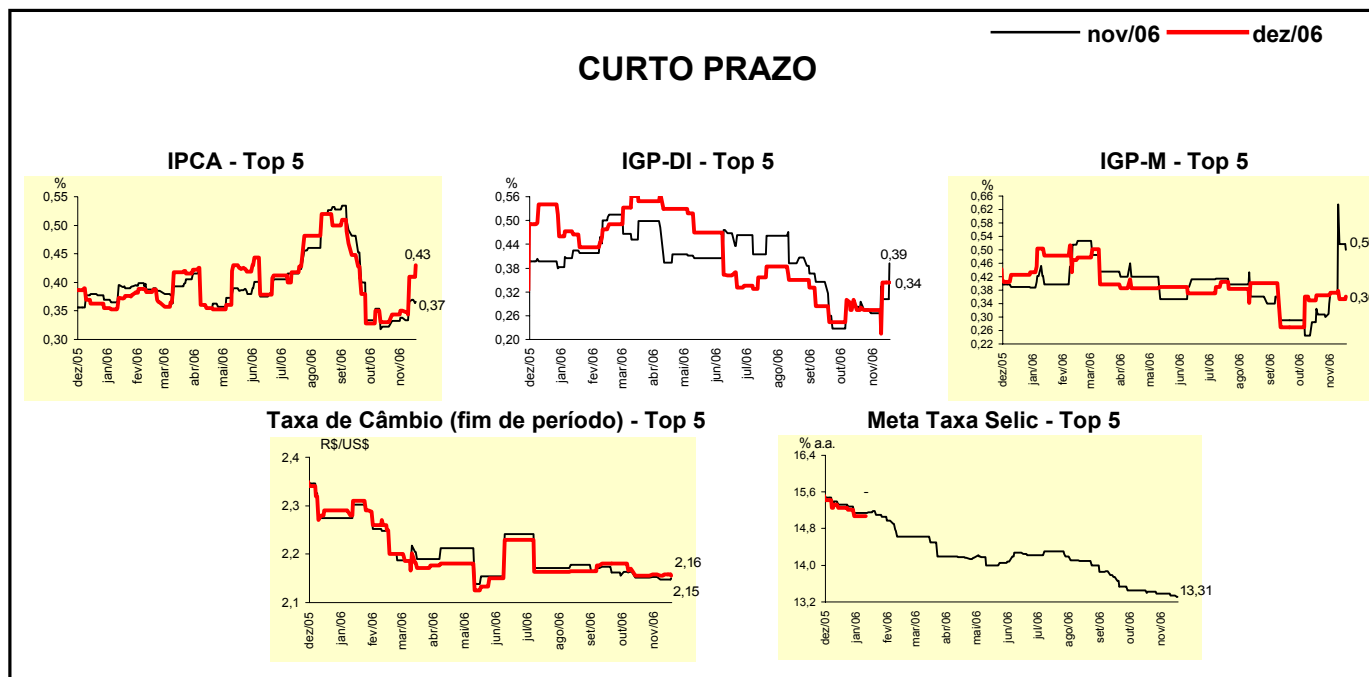


Expectativas de Mercado								
Mediana - Top 5	2006				2007			
	Há 4 semanas	Há 1 semana	Hoje	Comportamento semanal*	Há 4 semanas	Há 1 semana	Hoje	Comportamento semanal*
Curto Prazo								
IPCA (%)	3,02	3,11	3,14	▲ (2)	4,50	4,18	4,18	= (1)
IGP-DI (%)	2,97	3,62	3,66	▲ (2)	4,14	4,00	4,00	= (1)
IGP-M (%)	3,29	3,62	3,61	▼ (1)	4,20	4,40	4,45	▲ (2)
Taxa de câmbio - fim de período (R\$/US\$)	2,15	2,17	2,15	▼ (1)	2,29	2,20	2,27	▲ (1)
Meta Taxa Selic - fim de período (% a.a.)	13,50	13,25	13,25	= (1)	12,25	12,00	12,00	= (3)
Médio Prazo								
IPCA (%)	2,77	3,10	3,10	= (1)	3,99	4,12	4,12	= (1)
IGP-DI (%)	3,18	3,83	3,97	▲ (2)	4,00	4,30	4,30	= (1)
IGP-M (%)	3,10	3,62	3,67	▲ (5)	4,00	4,40	4,40	= (1)
Taxa de câmbio - fim de período (R\$/US\$)	2,20	2,14	2,15	▲ (1)	2,32	2,20	2,23	▲ (1)
Meta Taxa Selic - fim de período (% a.a.)	13,50	13,25	13,25	= (3)	12,00	12,00	12,00	= (4)

* comportamento dos indicadores desde o último Relatório de Mercado; os valores entre parênteses expressam o número de semanas em que vem ocorrendo o último comportamento (▲ aumento, ▼ diminuição ou = estabilidade)

Expectativas de Mercado								
Média - Top 5 - Curto Prazo	nov/06				dez/06			
	Há 4 semanas	Há 1 semana	Hoje	Comportamento semanal*	Há 4 semanas	Há 1 semana	Hoje	Comportamento semanal*
IPCA (%)	0,32	0,37	0,37	= (1)	0,33	0,41	0,43	▲ (4)
IGP-DI (%)	0,29	0,30	0,39	▲ (2)	0,28	0,34	0,34	= (1)
IGP-M (%)	0,31	0,52	0,50	▼ (1)	0,36	0,35	0,36	▲ (1)
Taxa de câmbio - fim de período (R\$/US\$)	2,15	2,15	2,15	= (5)	2,16	2,16	2,16	= (5)
Meta Taxa Selic (% a.a.)	13,42	13,33	13,31	▼ (2)	-	-	-	

* comportamento dos indicadores desde o último Relatório de Mercado; os valores entre parênteses expressam o número de semanas em que vem ocorrendo o último comportamento (▲ aumento, ▼ diminuição ou = estabilidade)



Expectativas de Mercado								
Média - Top 5	2006				2007			
	Há 4 semanas	Há 1 semana	Hoje	Comportamento semanal*	Há 4 semanas	Há 1 semana	Hoje	Comportamento semanal*
Curto Prazo								
IPCA (%)	2,94	3,13	3,15	▲ (5)	4,38	4,14	4,14	= (1)
IGP-DI (%)	2,97	3,61	3,70	▲ (2)	4,12	4,26	4,26	= (1)
IGP-M (%)	3,25	3,64	3,63	▼ (1)	4,28	4,30	4,35	▲ (2)
Taxa de câmbio - fim de período (R\$/US\$)	2,16	2,16	2,16	= (5)	2,27	2,24	2,28	▲ (1)
Meta Taxa Selic - fim de período (% a.a.)	13,42	13,33	13,31	▼ (2)	12,35	12,08	12,08	= (1)
Médio Prazo								
IPCA (%)	2,80	2,99	3,07	▲ (2)	3,93	4,19	4,07	▼ (1)
IGP-DI (%)	3,07	3,82	3,94	▲ (4)	4,08	4,33	4,33	= (1)
IGP-M (%)	3,20	3,63	3,67	▲ (6)	3,92	4,29	4,29	= (1)
Taxa de câmbio - fim de período (R\$/US\$)	2,19	2,13	2,14	▲ (1)	2,35	2,21	2,26	▲ (1)
Meta Taxa Selic - fim de período (% a.a.)	13,40	13,25	13,25	= (1)	12,25	12,13	12,10	▼ (2)

* comportamento dos indicadores desde o último Relatório de Mercado; os valores entre parênteses expressam o número de semanas em que vem ocorrendo o último comportamento (▲ aumento, ▼ diminuição ou = estabilidade)