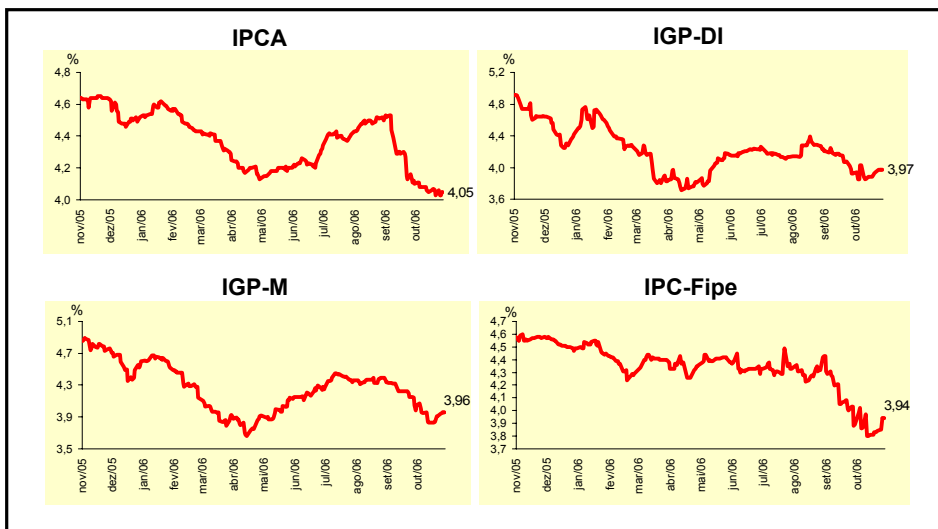


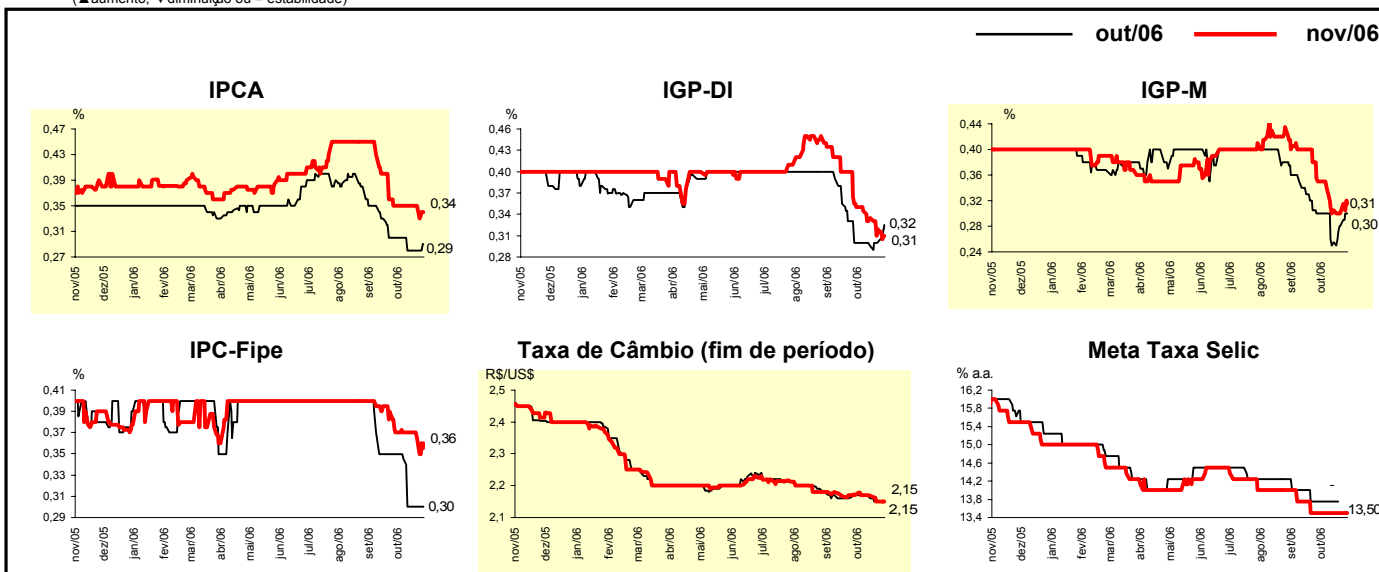
Expectativas de Mercado				
Inflação nos próximos 12 meses - Suavizada				
Mediana - Agregado	Há 4 semanas	Há 1 semana	Hoje	Comportamento semanal*
IPCA (%)	4,10	4,03	4,05	▲ (1)
IGP-DI (%)	3,93	3,94	3,97	▲ (2)
IGP-M (%)	4,05	3,91	3,96	▲ (2)
IPC-Fipe (%)	3,92	3,84	3,94	▲ (2)

* comportamento dos indicadores desde o último Relatório de Mercado; os valores entre parênteses expressam o número de semanas em que vem ocorrendo o último comportamento (▲ aumento, ▼ diminuição ou = estabilidade)



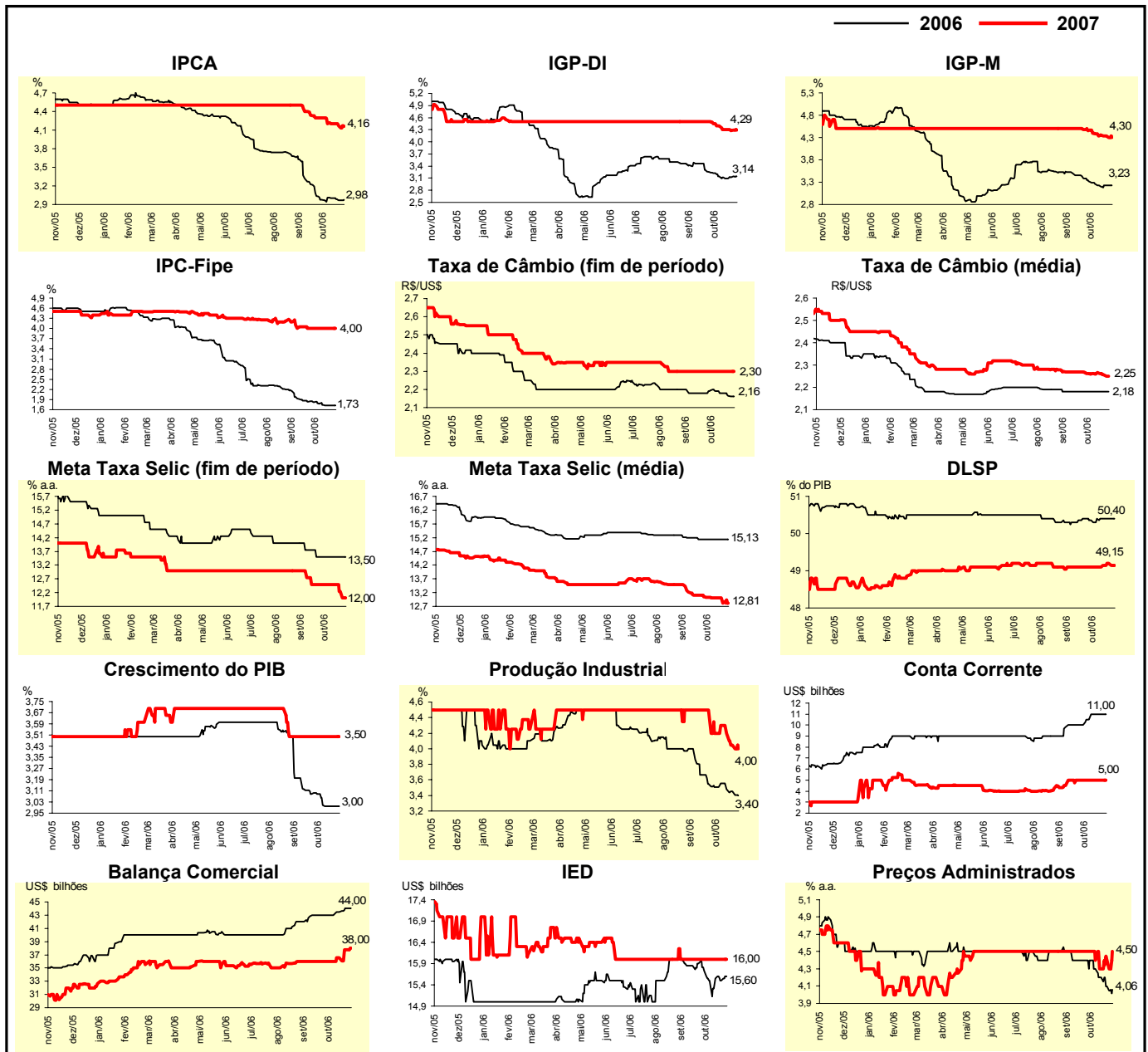
Mediana - Agregado	Expectativas de Mercado							
	out/06				nov/06			
	Há 4 semanas	Há 1 semana	Hoje	Comportamento semanal*	Há 4 semanas	Há 1 semana	Hoje	Comportamento semanal*
IPCA (%)	0,30	0,28	0,29	▲ (1)	0,35	0,35	0,34	▼ (1)
IGP-DI (%)	0,30	0,30	0,32	▲ (2)	0,35	0,32	0,31	▼ (2)
IGP-M (%)	0,30	0,28	0,30	▲ (2)	0,35	0,30	0,31	▲ (1)
IPC-Fipe (%)	0,35	0,30	0,30	= (2)	0,37	0,37	0,36	▲ (1)
Taxa de câmbio - fim de período (R\$/US\$)	2,17	2,15	2,15	= (1)	2,17	2,15	2,15	= (1)
Meta Taxa Selic (% a.a.)	13,75	-	-	= (5)	13,50	13,50	13,50	= (5)

* comportamento dos indicadores desde o último Relatório de Mercado; os valores entre parênteses expressam o número de semanas em que vem ocorrendo o último comportamento (▲ aumento, ▼ diminuição ou = estabilidade)



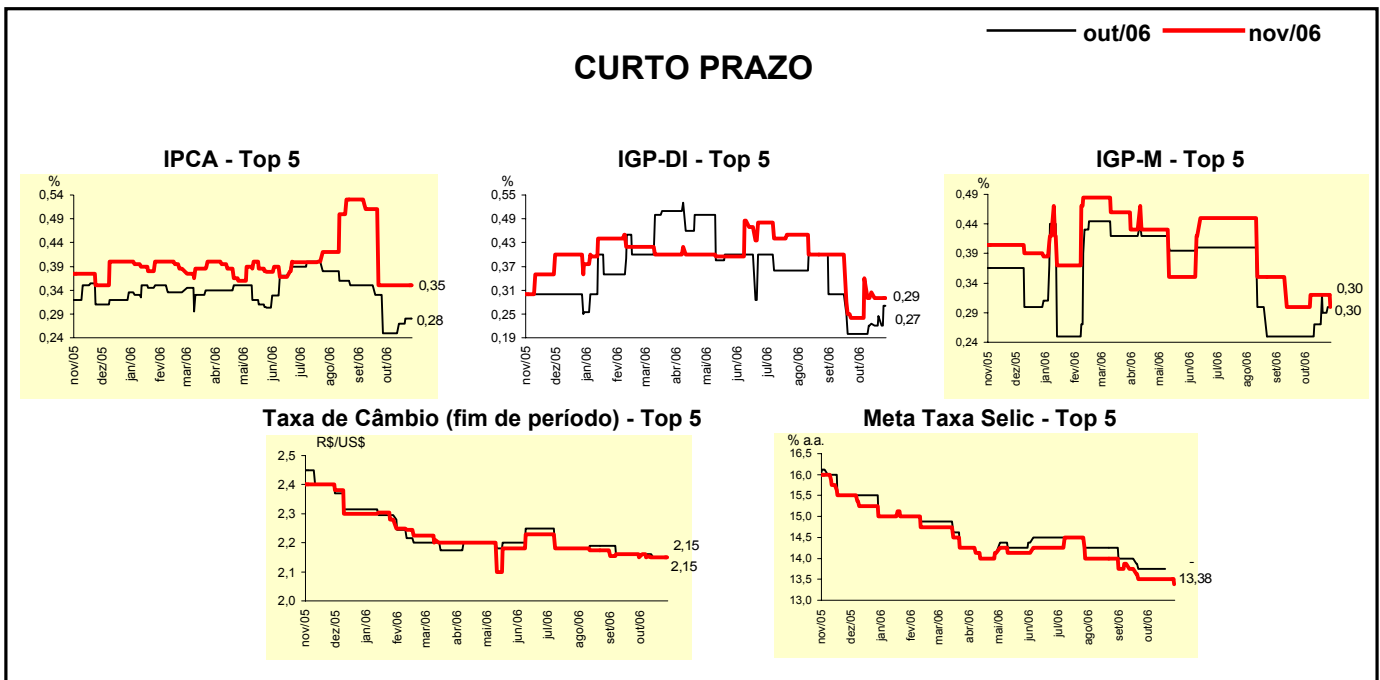
Mediana - Agregado	Expectativas de Mercado							
	2006				2007			
	Há 4 semanas	Há 1 semana	Hoje	Comportamento semanal*	Há 4 semanas	Há 1 semana	Hoje	Comportamento semanal*
IPCA (%)	2,98	2,97	2,98	▲ (1)	4,30	4,17	4,16	▼ (2)
IGP-DI (%)	3,22	3,12	3,14	▲ (2)	4,45	4,28	4,29	▲ (1)
IGP-M (%)	3,31	3,23	3,23	= (1)	4,47	4,33	4,30	▼ (6)
IPC-Fipe (%)	1,83	1,73	1,73	= (2)	4,00	4,00	4,00	= (5)
Taxa de câmbio - fim de período (R\$/US\$)	2,20	2,17	2,16	▼ (4)	2,30	2,30	2,30	= (11)
Taxa de câmbio - média do período (R\$/US\$)	2,18	2,18	2,18	= (8)	2,26	2,26	2,25	▼ (2)
Meta Taxa Selic - fim de período (% a.a.)	13,50	13,50	13,50	= (5)	12,50	12,25	12,00	▼ (2)
Meta Taxa Selic - média do período (% a.a.)	15,13	15,13	15,13	= (5)	13,03	12,82	12,81	▼ (2)
Dívida Líquida do Setor Público (% do PIB)	50,35	50,40	50,40	= (3)	49,10	49,20	49,15	▼ (1)
PIB (% de crescimento)	3,09	3,00	3,00	= (2)	3,50	3,50	3,50	= (9)
Produção Industrial (% de crescimento)	3,51	3,46	3,40	▼ (3)	4,20	4,05	4,00	▼ (3)
Conta Corrente (US\$ bilhões)	10,00	11,00	11,00	= (2)	5,00	5,00	5,00	= (6)
Balança Comercial (US\$ bilhões)	43,00	44,00	44,00	= (1)	36,00	37,75	38,00	▲ (3)
Invest. Estrangeiro Direto (US\$ bilhões)	15,72	15,50	15,60	▲ (1)	16,00	16,00	16,00	= (19)
Preços Administrados (%)	4,40	4,10	4,06	▼ (4)	4,50	4,40	4,50	▲ (2)

* comportamento dos indicadores desde o último Relatório de Mercado; os valores entre parênteses expressam o número de semanas em que vem ocorrendo o último comportamento (▲ aumento, ▼ diminuição ou = estabilidade)



Expectativas de Mercado									
Mediana - Top 5 - Curto Prazo	out/06				nov/06				
	Há 4 semanas	Há 1 semana	Hoje	Comportamento semanal*	Há 4 semanas	Há 1 semana	Hoje	Comportamento semanal*	
	IPCA (%)	0,25	0,28	0,28	= (1)	0,35	0,35	0,35	= (5)
IGP-DI (%)	0,20	0,25	0,27	▲ (3)	0,24	0,29	0,29	= (1)	
IGP-M (%)	0,25	0,29	0,30	▲ (3)	0,30	0,32	0,30	▼ (1)	
Taxa de câmbio - fim de período (R\$/US\$)	2,16	2,15	2,15	= (2)	2,15	2,15	2,15	= (4)	
Meta Taxa Selic (% a.a.)	13,75	-	-		13,50	13,50	13,38	▼ (1)	

* comportamento dos indicadores desde o último Relatório de Mercado; os valores entre parênteses expressam o número de semanas em que vem ocorrendo o último comportamento (▲ aumento, ▼ diminuição ou = estabilidade)

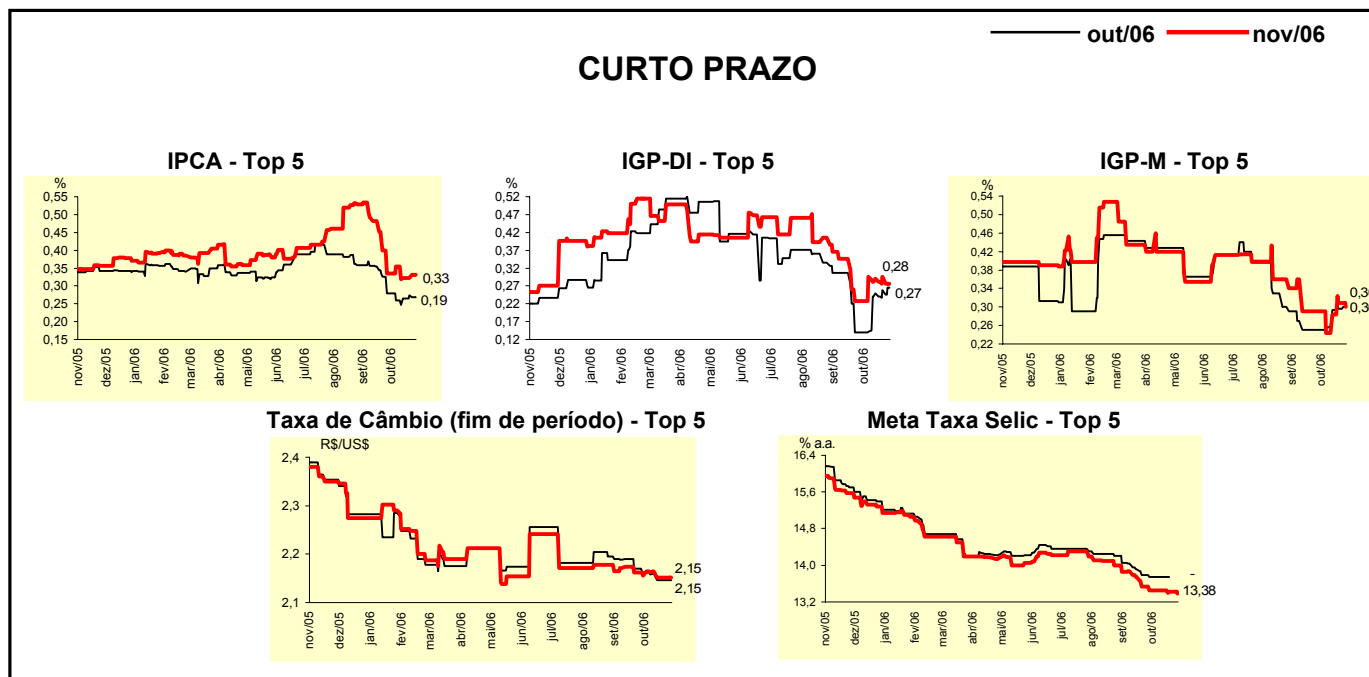


Expectativas de Mercado									
Mediana - Top 5	2006				2007				
	Há 4 semanas	Há 1 semana	Hoje	Comportamento semanal*	Há 4 semanas	Há 1 semana	Hoje	Comportamento semanal*	
Curto Prazo									
IPCA (%)	2,96	3,02	3,03	▲ (1)	4,40	4,50	4,35	▼ (1)	
IGP-DI (%)	2,71	2,97	2,89	▼ (1)	4,00	4,14	4,28	▲ (1)	
IGP-M (%)	3,08	3,29	3,27	▼ (2)	4,00	4,20	4,20	= (3)	
Taxa de câmbio - fim de período (R\$/US\$)	2,20	2,15	2,15	= (3)	2,38	2,29	2,29	= (2)	
Meta Taxa Selic - fim de período (% a.a.)	13,50	13,50	13,38	▼ (1)	12,25	12,25	12,00	▼ (1)	
Médio Prazo									
IPCA (%)	2,80	2,77	2,84	▲ (1)	4,10	3,99	3,99	= (3)	
IGP-DI (%)	3,30	3,18	3,18	= (1)	4,45	4,00	4,00	= (3)	
IGP-M (%)	3,49	3,10	3,20	▲ (2)	4,44	4,00	4,00	= (3)	
Taxa de câmbio - fim de período (R\$/US\$)	2,20	2,20	2,18	▼ (1)	2,28	2,32	2,32	= (3)	
Meta Taxa Selic - fim de período (% a.a.)	13,50	13,50	13,25	▼ (1)	12,50	12,00	12,00	= (1)	

* comportamento dos indicadores desde o último Relatório de Mercado; os valores entre parênteses expressam o número de semanas em que vem ocorrendo o último comportamento (▲ aumento, ▼ diminuição ou = estabilidade)

Expectativas de Mercado								
Média - Top 5 - Curto Prazo	out/06				nov/06			
	Há 4 semanas	Há 1 semana	Hoje	Comportamento semanal*	Há 4 semanas	Há 1 semana	Hoje	Comportamento semanal*
IPCA (%)	0,28	0,27	0,27	= (1)	0,33	0,32	0,33	▲ (1)
IGP-DI (%)	0,14	0,26	0,27	▲ (3)	0,23	0,29	0,28	▼ (1)
IGP-M (%)	0,25	0,30	0,30	= (1)	0,29	0,31	0,30	▼ (1)
Taxa de câmbio - fim de período (R\$/US\$)	2,16	2,15	2,15	= (2)	2,16	2,15	2,15	= (2)
Meta Taxa Selic (% a.a.)	13,75	-	-		13,46	13,42	13,38	▼ (2)

* comportamento dos indicadores desde o último Relatório de Mercado; os valores entre parênteses expressam o número de semanas em que vem ocorrendo o último comportamento (▲ aumento, ▼ diminuição ou = estabilidade)



Expectativas de Mercado								
Média - Top 5	2006				2007			
	Há 4 semanas	Há 1 semana	Hoje	Comportamento semanal*	Há 4 semanas	Há 1 semana	Hoje	Comportamento semanal*
Curto Prazo								
IPCA (%)	2,93	2,94	2,96	▲ (2)	4,36	4,38	4,35	▼ (1)
IGP-DI (%)	2,72	2,97	2,95	▼ (1)	3,98	4,12	4,16	▲ (1)
IGP-M (%)	3,09	3,25	3,25	= (1)	3,90	4,28	4,28	= (1)
Taxa de câmbio - fim de período (R\$/US\$)	2,18	2,16	2,16	= (2)	2,35	2,27	2,27	= (3)
Meta Taxa Selic - fim de período (% a.a.)	13,50	13,42	13,38	▼ (3)	12,35	12,35	12,20	▼ (1)
Médio Prazo								
IPCA (%)	2,85	2,80	2,88	▲ (1)	4,21	3,93	3,93	= (2)
IGP-DI (%)	3,35	3,07	3,09	▲ (1)	4,35	4,08	4,08	= (1)
IGP-M (%)	3,53	3,20	3,21	▲ (3)	4,27	3,92	4,08	▲ (1)
Taxa de câmbio - fim de período (R\$/US\$)	2,18	2,19	2,18	▼ (1)	2,26	2,35	2,34	▼ (1)
Meta Taxa Selic - fim de período (% a.a.)	13,45	13,40	13,35	▼ (2)	12,50	12,25	12,25	= (1)

* comportamento dos indicadores desde o último Relatório de Mercado; os valores entre parênteses expressam o número de semanas em que vem ocorrendo o último comportamento (▲ aumento, ▼ diminuição ou = estabilidade)