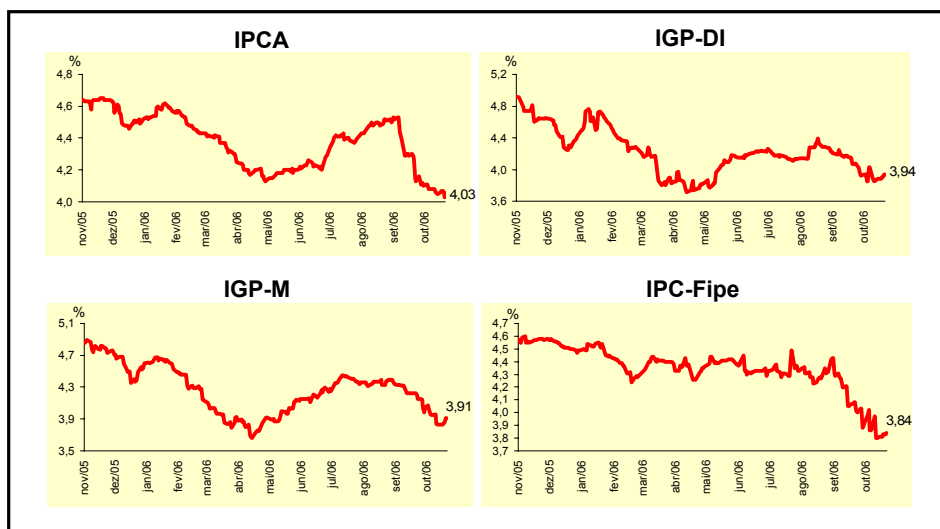


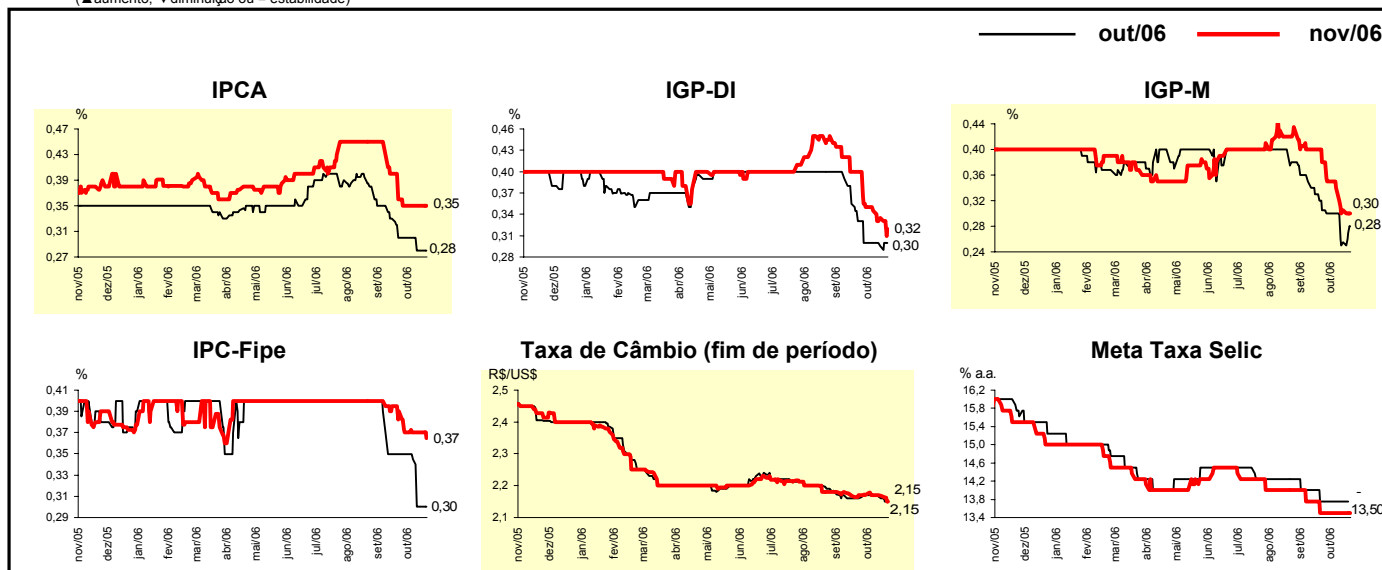
Expectativas de Mercado				
Inflação nos próximos 12 meses - Suavizada				
Mediana - Agregado	Há 4 semanas	Há 1 semana	Hoje	Comportamento semanal*
IPCA (%)	4,13	4,05	4,03	▼ (7)
IGP-DI (%)	4,08	3,88	3,94	▲ (1)
IGP-M (%)	4,15	3,83	3,91	▲ (1)
IPC-Fipe (%)	4,00	3,81	3,84	▲ (1)

* comportamento dos indicadores desde o último Relatório de Mercado; os valores entre parênteses expressam o número de semanas em que vem ocorrendo o último comportamento (▲ aumento, ▼ diminuição ou = estabilidade)



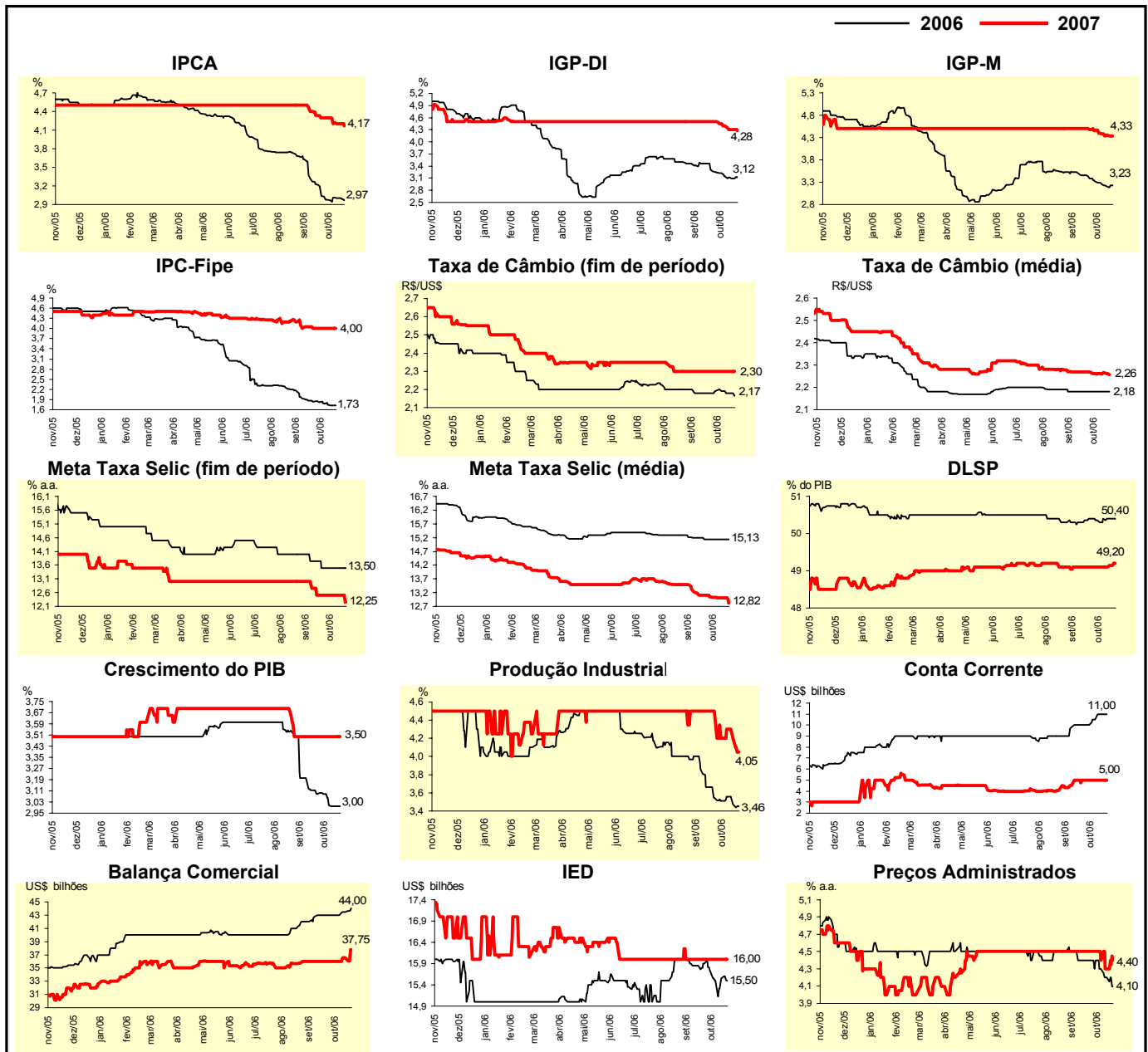
Mediana - Agregado	Expectativas de Mercado							
	out/06				nov/06			
	Há 4 semanas	Há 1 semana	Hoje	Comportamento semanal*	Há 4 semanas	Há 1 semana	Hoje	Comportamento semanal*
IPCA (%)	0,30	0,28	0,28	= (1)	0,36	0,35	0,35	= (3)
IGP-DI (%)	0,33	0,29	0,30	▲ (1)	0,40	0,34	0,32	▼ (1)
IGP-M (%)	0,31	0,25	0,28	▲ (1)	0,38	0,31	0,30	▼ (5)
IPC-Fipe (%)	0,35	0,30	0,30	= (1)	0,39	0,37	0,37	= (3)
Taxa de câmbio - fim de período (R\$/US\$)	2,16	2,16	2,15	▼ (2)	2,17	2,17	2,15	▼ (1)
Meta Taxa Selic (% a.a.)	13,75	13,75	-		13,50	13,50	13,50	= (4)

* comportamento dos indicadores desde o último Relatório de Mercado; os valores entre parênteses expressam o número de semanas em que vem ocorrendo o último comportamento (▲ aumento, ▼ diminuição ou = estabilidade)



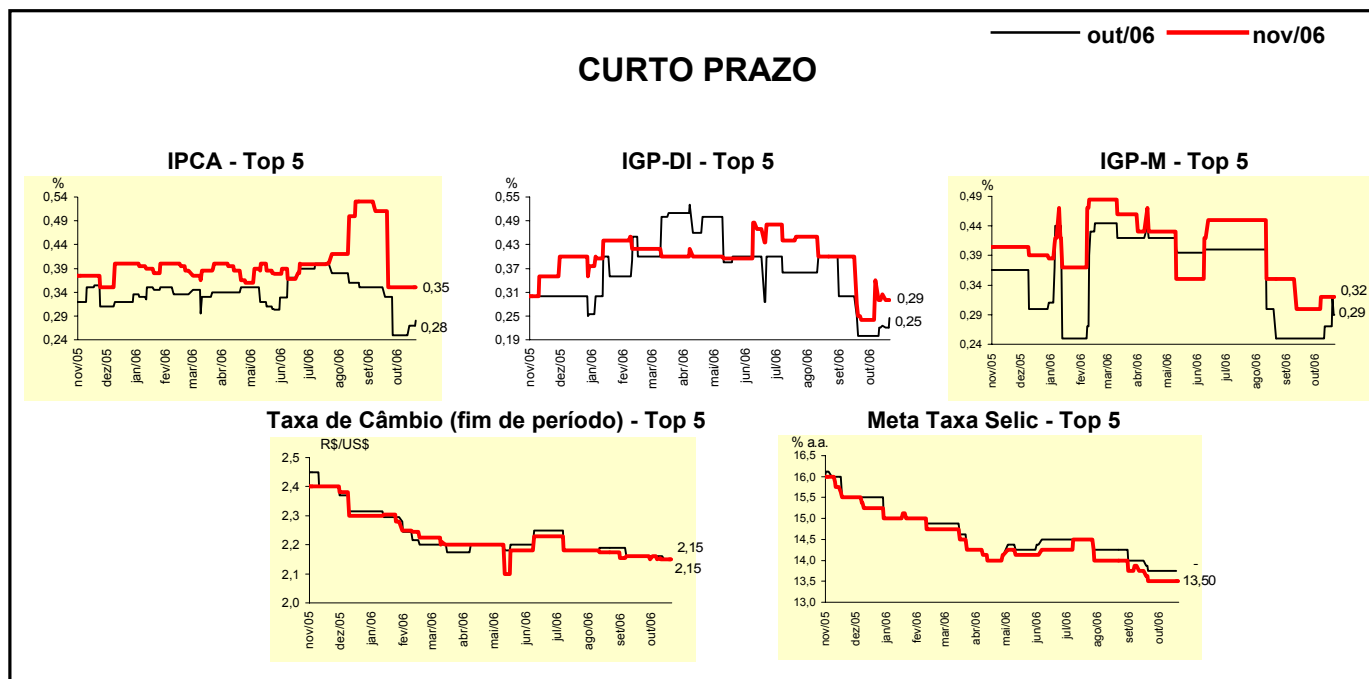
Mediana - Agregado	Expectativas de Mercado							
	2006				2007			
	Há 4 semanas	Há 1 semana	Hoje	Comportamento semanal*	Há 4 semanas	Há 1 semana	Hoje	Comportamento semanal*
IPCA (%)	3,03	3,00	2,97	▼ (2)	4,30	4,20	4,17	▼ (1)
IGP-DI (%)	3,26	3,09	3,12	▲ (1)	4,50	4,30	4,28	▼ (4)
IGP-M (%)	3,39	3,20	3,23	▲ (1)	4,48	4,36	4,33	▼ (5)
IPC-Fipe (%)	1,83	1,73	1,73	= (1)	4,00	4,00	4,00	= (4)
Taxa de câmbio - fim de período (R\$/US\$)	2,18	2,18	2,17	▼ (3)	2,30	2,30	2,30	= (10)
Taxa de câmbio - média do período (R\$/US\$)	2,18	2,18	2,18	= (7)	2,27	2,27	2,26	▼ (1)
Meta Taxa Selic - fim de período (% a.a.)	13,50	13,50	13,50	= (4)	12,50	12,50	12,25	▼ (1)
Meta Taxa Selic - média do período (% a.a.)	15,13	15,13	15,13	= (4)	13,10	13,00	12,82	▼ (1)
Dívida Líquida do Setor Público (% do PIB)	50,40	50,40	50,40	= (2)	49,10	49,15	49,20	▲ (2)
PIB (% de crescimento)	3,09	3,00	3,00	= (1)	3,50	3,50	3,50	= (8)
Produção Industrial (% de crescimento)	3,55	3,48	3,46	▼ (2)	4,50	4,20	4,05	▼ (2)
Conta Corrente (US\$ bilhões)	10,00	11,00	11,00	= (1)	5,00	5,00	5,00	= (5)
Balança Comercial (US\$ bilhões)	43,00	43,51	44,00	▲ (2)	36,00	36,55	37,75	▲ (2)
Invest. Estrangeiro Direto (US\$ bilhões)	15,90	15,55	15,50	▼ (1)	16,00	16,00	16,00	= (18)
Preços Administrados (%)	4,40	4,20	4,10	▼ (3)	4,50	4,30	4,40	▲ (1)

* comportamento dos indicadores desde o último Relatório de Mercado; os valores entre parênteses expressam o número de semanas em que vem ocorrendo o último comportamento (▲ aumento, ▼ diminuição ou = estabilidade)



Expectativas de Mercado								
Mediana - Top 5 - Curto Prazo	out/06				nov/06			
	Há 4 semanas	Há 1 semana	Hoje	Comportamento semanal*	Há 4 semanas	Há 1 semana	Hoje	Comportamento semanal*
IPCA (%)	0,33	0,27	0,28	▲ (2)	0,35	0,35	0,35	= (4)
IGP-DI (%)	0,20	0,22	0,25	▲ (2)	0,24	0,30	0,29	▼ (2)
IGP-M (%)	0,25	0,27	0,29	▲ (2)	0,30	0,32	0,32	= (2)
Taxa de câmbio - fim de período (R\$/US\$)	2,16	2,15	2,15	= (1)	2,16	2,15	2,15	= (3)
Meta Taxa Selic (% a.a.)	13,75	13,75	-		13,50	13,50	13,50	= (4)

* comportamento dos indicadores desde o último Relatório de Mercado; os valores entre parênteses expressam o número de semanas em que vem ocorrendo o último comportamento (▲ aumento, ▼ diminuição ou = estabilidade)

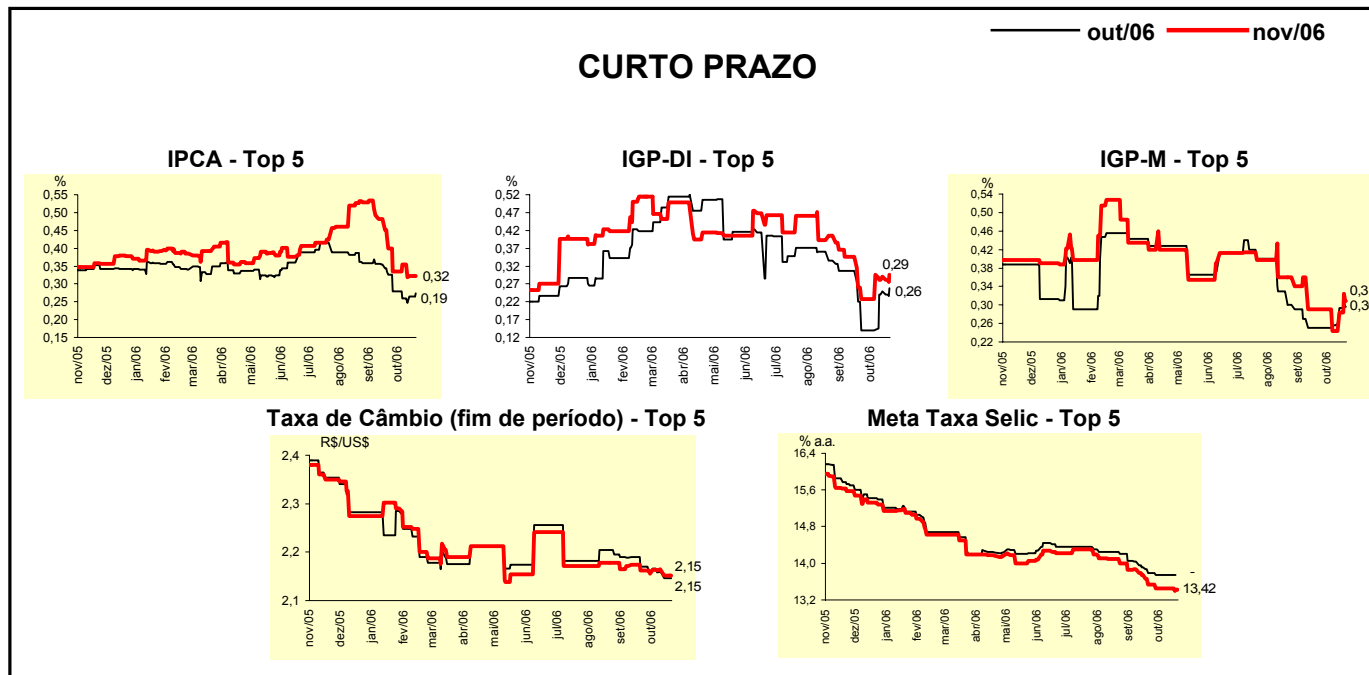


Expectativas de Mercado								
Mediana - Top 5	2006				2007			
	Há 4 semanas	Há 1 semana	Hoje	Comportamento semanal*	Há 4 semanas	Há 1 semana	Hoje	Comportamento semanal*
Curto Prazo								
IPCA (%)	3,03	3,02	3,02	= (1)	4,40	4,50	4,50	= (2)
IGP-DI (%)	2,71	2,96	2,97	▲ (3)	4,00	4,29	4,14	▼ (2)
IGP-M (%)	3,14	3,37	3,29	▼ (1)	4,00	4,20	4,20	= (2)
Taxa de câmbio - fim de período (R\$/US\$)	2,20	2,15	2,15	= (2)	2,38	2,29	2,29	= (1)
Meta Taxa Selic - fim de período (% a.a.)	13,50	13,50	13,50	= (4)	12,75	12,25	12,25	= (3)
Médio Prazo								
IPCA (%)	2,80	2,85	2,77	▼ (1)	4,10	3,99	3,99	= (2)
IGP-DI (%)	3,56	3,19	3,18	▼ (7)	4,80	4,00	4,00	= (2)
IGP-M (%)	3,69	3,04	3,10	▲ (1)	4,70	4,00	4,00	= (2)
Taxa de câmbio - fim de período (R\$/US\$)	2,20	2,20	2,20	= (10)	2,28	2,32	2,32	= (2)
Meta Taxa Selic - fim de período (% a.a.)	13,50	13,50	13,50	= (4)	12,88	12,50	12,00	▼ (1)

* comportamento dos indicadores desde o último Relatório de Mercado; os valores entre parênteses expressam o número de semanas em que vem ocorrendo o último comportamento (▲ aumento, ▼ diminuição ou = estabilidade)

Expectativas de Mercado								
Média - Top 5 - Curto Prazo	out/06				nov/06			
	Há 4 semanas	Há 1 semana	Hoje	Comportamento semanal*	Há 4 semanas	Há 1 semana	Hoje	Comportamento semanal*
IPCA (%)	0,33	0,26	0,27	▲ (1)	0,40	0,32	0,32	= (1)
IGP-DI (%)	0,14	0,25	0,26	▲ (2)	0,23	0,29	0,29	= (1)
IGP-M (%)	0,25	0,29	0,30	▲ (3)	0,29	0,28	0,31	▲ (2)
Taxa de câmbio - fim de período (R\$/US\$)	2,17	2,15	2,15	= (1)	2,16	2,15	2,15	= (1)
Meta Taxa Selic (% a.a.)	13,79	13,75	-		13,54	13,46	13,42	▼ (1)

* comportamento dos indicadores desde o último Relatório de Mercado; os valores entre parênteses expressam o número de semanas em que vem ocorrendo o último comportamento (▲ aumento, ▼ diminuição ou = estabilidade)



Expectativas de Mercado								
Média - Top 5	2006				2007			
	Há 4 semanas	Há 1 semana	Hoje	Comportamento semanal*	Há 4 semanas	Há 1 semana	Hoje	Comportamento semanal*
Curto Prazo								
IPCA (%)	3,10	2,93	2,94	▲ (1)	4,36	4,38	4,38	= (2)
IGP-DI (%)	2,72	2,97	2,97	= (1)	3,98	4,27	4,12	▼ (2)
IGP-M (%)	3,10	3,21	3,25	▲ (3)	3,90	4,24	4,28	▲ (1)
Taxa de câmbio - fim de período (R\$/US\$)	2,18	2,16	2,16	= (1)	2,35	2,27	2,27	= (2)
Meta Taxa Selic - fim de período (% a.a.)	13,58	13,46	13,42	▼ (2)	12,50	12,35	12,35	= (3)
Médio Prazo								
IPCA (%)	2,87	2,85	2,80	▼ (1)	4,20	3,93	3,93	= (1)
IGP-DI (%)	3,47	3,17	3,07	▼ (1)	4,72	4,13	4,08	▼ (1)
IGP-M (%)	3,65	3,12	3,20	▲ (2)	4,67	3,92	3,92	= (2)
Taxa de câmbio - fim de período (R\$/US\$)	2,18	2,19	2,19	= (1)	2,26	2,35	2,35	= (2)
Meta Taxa Selic - fim de período (% a.a.)	13,55	13,45	13,40	▼ (1)	12,69	12,50	12,25	▼ (1)

* comportamento dos indicadores desde o último Relatório de Mercado; os valores entre parênteses expressam o número de semanas em que vem ocorrendo o último comportamento (▲ aumento, ▼ diminuição ou = estabilidade)