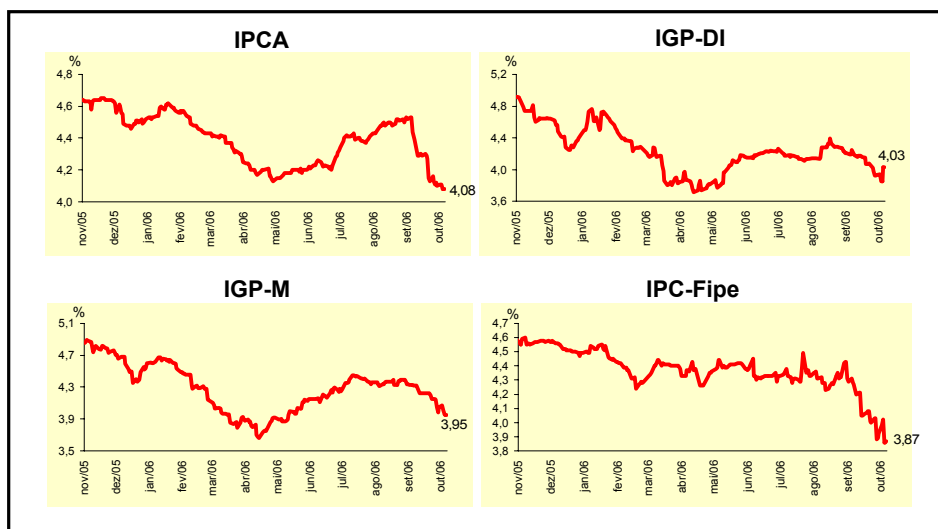


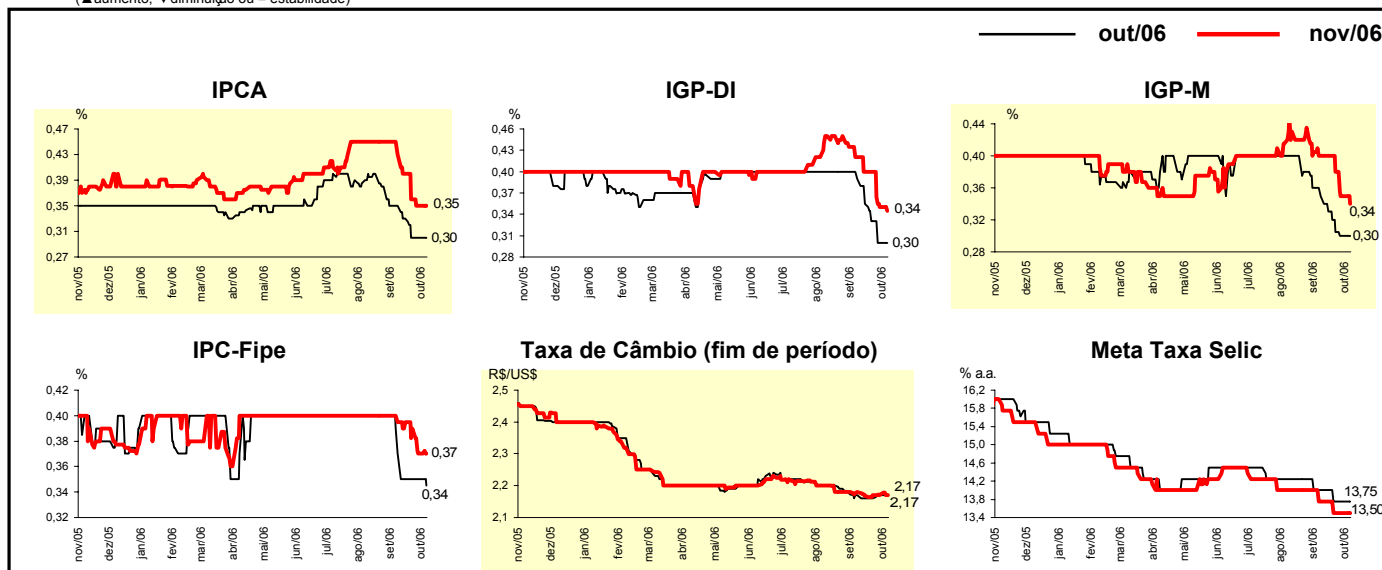
Expectativas de Mercado				
Inflação nos próximos 12 meses - Suavizada				
Mediana - Agregado	Há 4 semanas	Há 1 semana	Hoje	Comportamento semanal*
IPCA (%)	4,39	4,10	4,08	▼ (5)
IGP-DI (%)	4,18	3,93	4,03	▲ (1)
IGP-M (%)	4,32	4,05	3,95	▼ (6)
IPC-Fipe (%)	4,20	3,92	3,87	▼ (6)

* comportamento dos indicadores desde o último Relatório de Mercado; os valores entre parênteses expressam o número de semanas em que vem ocorrendo o último comportamento (▲ aumento, ▼ diminuição ou = estabilidade)



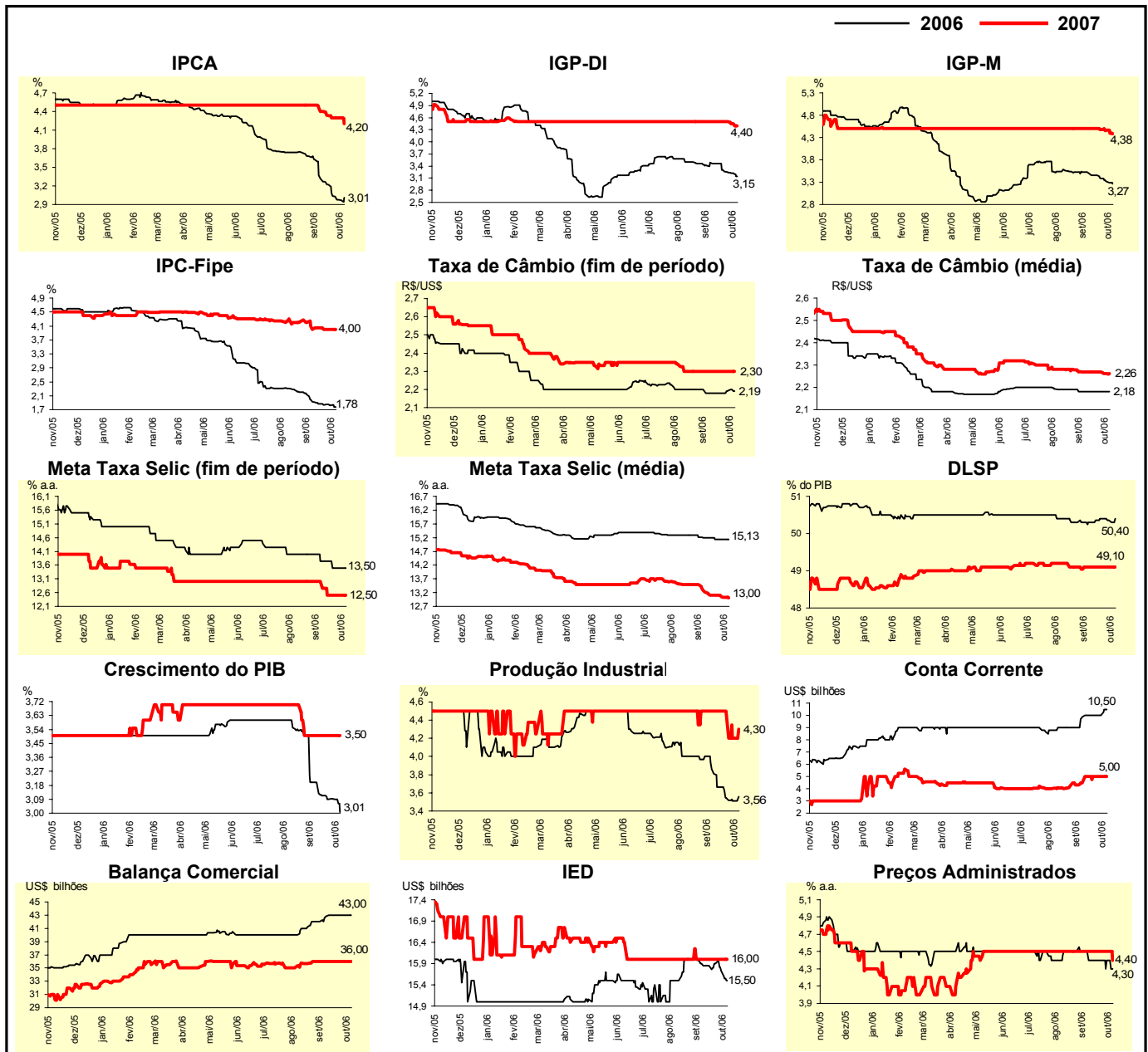
Mediana - Agregado	Expectativas de Mercado							
	out/06				nov/06			
	Há 4 semanas	Há 1 semana	Hoje	Comportamento semanal*	Há 4 semanas	Há 1 semana	Hoje	Comportamento semanal*
IPCA (%)	0,35	0,30	0,30	= (2)	0,43	0,35	0,35	= (1)
IGP-DI (%)	0,39	0,30	0,30	= (1)	0,42	0,35	0,34	▼ (2)
IGP-M (%)	0,35	0,30	0,30	= (1)	0,40	0,35	0,34	▼ (3)
IPC-Fipe (%)	0,37	0,35	0,34	▼ (1)	0,40	0,37	0,37	= (1)
Taxa de câmbio - fim de período (R\$/US\$)	2,17	2,17	2,17	= (1)	2,18	2,17	2,17	= (3)
Meta Taxa Selic (% a.a.)	14,00	13,75	13,75	= (2)	13,75	13,50	13,50	= (2)

* comportamento dos indicadores desde o último Relatório de Mercado; os valores entre parênteses expressam o número de semanas em que vem ocorrendo o último comportamento (▲ aumento, ▼ diminuição ou = estabilidade)



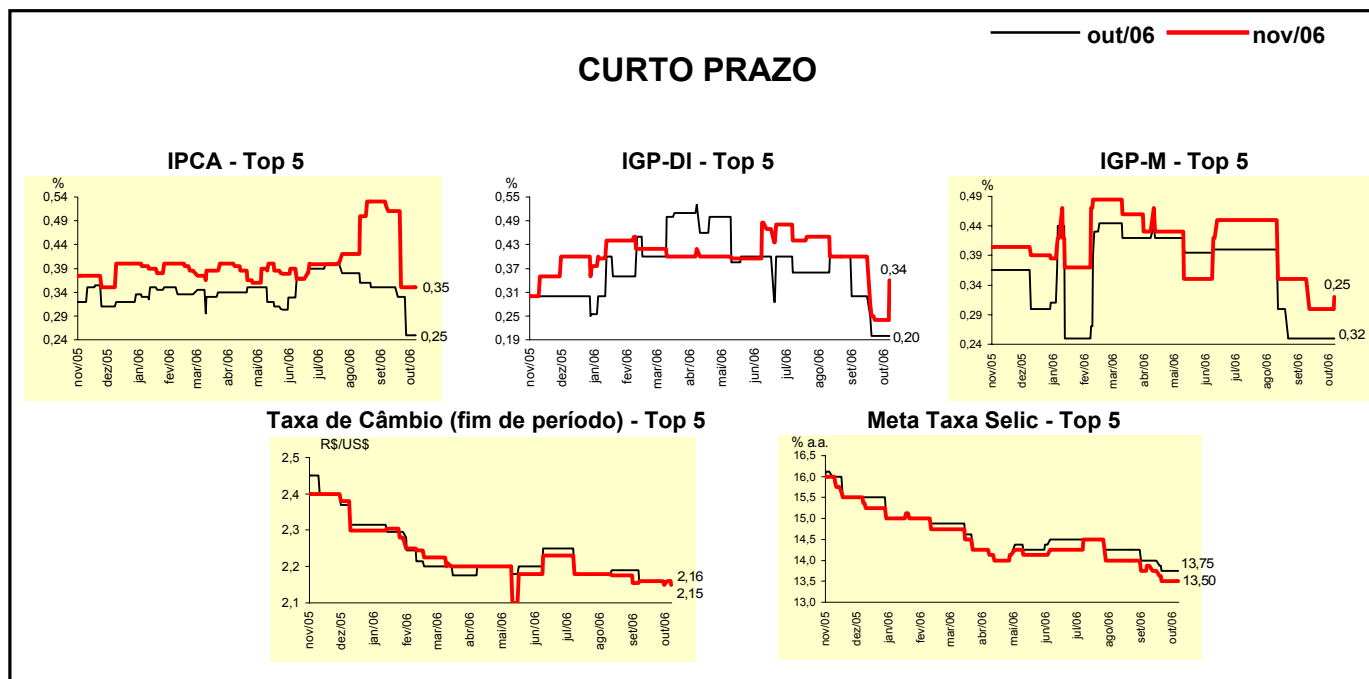
Mediana - Agregado	Expectativas de Mercado							
	2006				2007			
	Há 4 semanas	Há 1 semana	Hoje	Comportamento semanal*	Há 4 semanas	Há 1 semana	Hoje	Comportamento semanal*
IPCA (%)	3,32	2,98	3,01	▲ (1)	4,40	4,30	4,20	▼ (1)
IGP-DI (%)	3,46	3,22	3,15	▼ (3)	4,50	4,45	4,40	▼ (2)
IGP-M (%)	3,50	3,31	3,27	▼ (5)	4,50	4,47	4,38	▼ (3)
IPC-Fipe (%)	1,93	1,83	1,78	▼ (1)	4,00	4,00	4,00	= (2)
Taxa de câmbio - fim de período (R\$/US\$)	2,18	2,20	2,19	▼ (1)	2,30	2,30	2,30	= (8)
Taxa de câmbio - média do período (R\$/US\$)	2,18	2,18	2,18	= (5)	2,27	2,26	2,26	= (1)
Meta Taxa Selic - fim de período (% a.a.)	13,75	13,50	13,50	= (2)	12,75	12,50	12,50	= (3)
Meta Taxa Selic - média do período (% a.a.)	15,19	15,13	15,13	= (2)	13,23	13,03	13,00	▼ (2)
Dívida Líquida do Setor Público (% do PIB)	50,30	50,35	50,40	▲ (1)	49,10	49,10	49,10	= (7)
PIB (% de crescimento)	3,20	3,09	3,01	▼ (1)	3,50	3,50	3,50	= (6)
Produção Industrial (% de crescimento)	3,81	3,51	3,56	▲ (1)	4,50	4,20	4,30	▲ (1)
Conta Corrente (US\$ bilhões)	9,85	10,00	10,50	▲ (1)	4,50	5,00	5,00	= (3)
Balança Comercial (US\$ bilhões)	42,80	43,00	43,00	= (3)	36,00	36,00	36,00	= (6)
Invest. Estrangeiro Direto (US\$ bilhões)	15,85	15,72	15,50	▼ (2)	16,00	16,00	16,00	= (16)
Preços Administrados (%)	4,40	4,40	4,30	▼ (1)	4,50	4,50	4,40	▼ (1)

* comportamento dos indicadores desde o último Relatório de Mercado; os valores entre parênteses expressam o número de semanas em que vem ocorrendo o último comportamento (▲ aumento, ▼ diminuição ou = estabilidade)



Expectativas de Mercado									
Mediana - Top 5 - Curto Prazo	out/06				nov/06				
	Há 4 semanas	Há 1 semana	Hoje	Comportamento semanal*	Há 4 semanas	Há 1 semana	Hoje	Comportamento semanal*	
IPCA (%)	0,35	0,25	0,25	= (1)	0,51	0,35	0,35	=	(2)
IGP-DI (%)	0,30	0,20	0,20	= (2)	0,40	0,24	0,34	▲	(1)
IGP-M (%)	0,25	0,25	0,25	= (6)	0,35	0,30	0,32	▲	(1)
Taxa de câmbio - fim de período (R\$/US\$)	2,16	2,16	2,16	= (4)	2,16	2,15	2,15	=	(1)
Meta Taxa Selic (% a.a.)	14,00	13,75	13,75	= (2)	13,88	13,50	13,50	=	(2)

* comportamento dos indicadores desde o último Relatório de Mercado; os valores entre parênteses expressam o número de semanas em que vem ocorrendo o último comportamento (▲ aumento, ▼ diminuição ou = estabilidade)

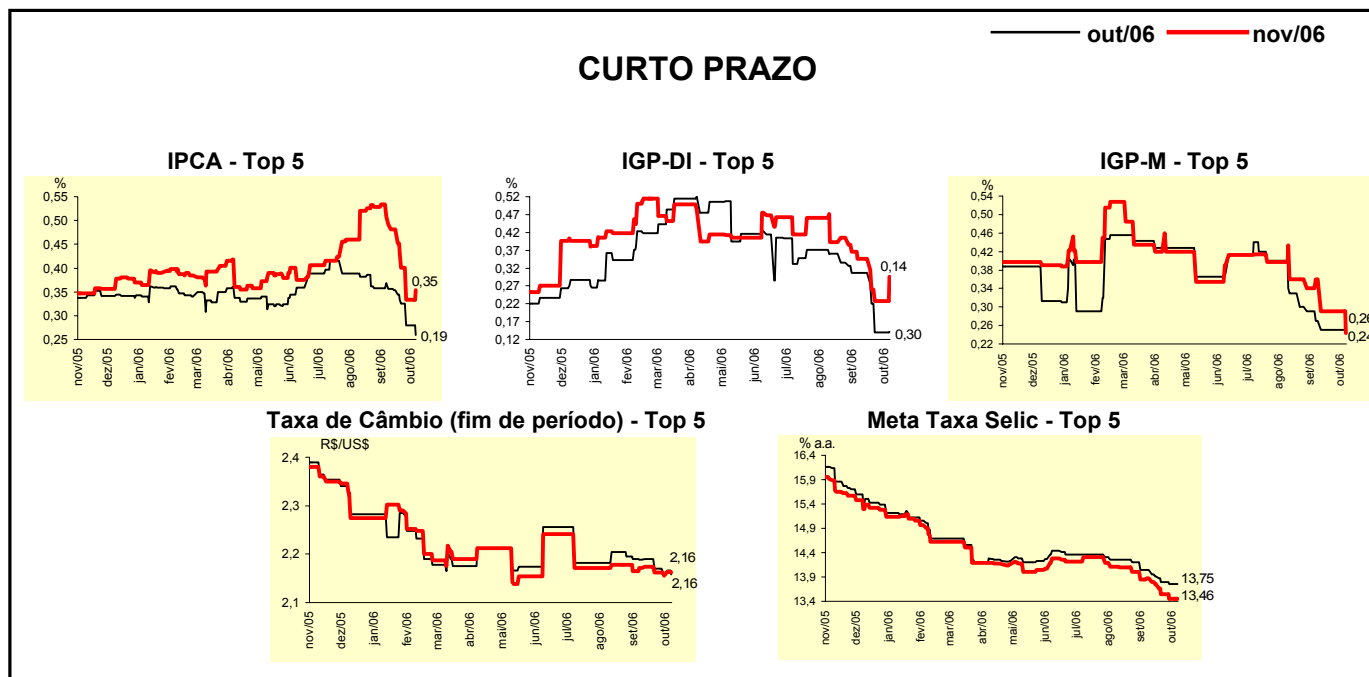


Expectativas de Mercado									
Mediana - Top 5	2006				2007				
	Há 4 semanas	Há 1 semana	Hoje	Comportamento semanal*	Há 4 semanas	Há 1 semana	Hoje	Comportamento semanal*	
Curto Prazo									
IPCA (%)	3,32	2,96	2,96	= (1)	4,40	4,40	4,50	▲	(1)
IGP-DI (%)	3,10	2,71	2,75	▲ (1)	4,15	4,00	4,30	▲	(1)
IGP-M (%)	3,19	3,08	3,37	▲ (1)	4,25	4,00	4,20	▲	(1)
Taxa de câmbio - fim de período (R\$/US\$)	2,18	2,20	2,15	▼ (1)	2,38	2,38	2,28	▼	(1)
Meta Taxa Selic - fim de período (% a.a.)	13,88	13,50	13,50	= (2)	13,00	12,25	12,25	=	(1)
Médio Prazo									
IPCA (%)	3,27	2,80	2,85	▲ (1)	4,30	4,10	3,99	▼	(1)
IGP-DI (%)	3,77	3,30	3,20	▼ (5)	4,80	4,45	4,00	▼	(2)
IGP-M (%)	3,83	3,49	3,15	▼ (2)	4,70	4,44	4,00	▼	(2)
Taxa de câmbio - fim de período (R\$/US\$)	2,20	2,20	2,20	= (8)	2,26	2,28	2,32	▲	(1)
Meta Taxa Selic - fim de período (% a.a.)	13,75	13,50	13,50	= (2)	13,13	12,50	12,50	=	(1)

* comportamento dos indicadores desde o último Relatório de Mercado; os valores entre parênteses expressam o número de semanas em que vem ocorrendo o último comportamento (▲ aumento, ▼ diminuição ou = estabilidade)

Expectativas de Mercado								
Média - Top 5 - Curto Prazo	out/06				nov/06			
	Há 4 semanas	Há 1 semana	Hoje	Comportamento semanal*	Há 4 semanas	Há 1 semana	Hoje	Comportamento semanal*
IPCA (%)	0,36	0,28	0,26	▼ (4)	0,49	0,33	0,35	▲ (1)
IGP-DI (%)	0,31	0,14	0,14	= (2)	0,35	0,23	0,30	▲ (1)
IGP-M (%)	0,27	0,25	0,26	▲ (1)	0,36	0,29	0,24	▼ (1)
Taxa de câmbio - fim de período (R\$/US\$)	2,19	2,16	2,16	= (1)	2,17	2,16	2,16	= (2)
Meta Taxa Selic (% a.a.)	14,04	13,75	13,75	= (1)	13,88	13,46	13,46	= (1)

* comportamento dos indicadores desde o último Relatório de Mercado; os valores entre parênteses expressam o número de semanas em que vem ocorrendo o último comportamento (▲ aumento, ▼ diminuição ou = estabilidade)



Expectativas de Mercado								
Média - Top 5	2006				2007			
	Há 4 semanas	Há 1 semana	Hoje	Comportamento semanal*	Há 4 semanas	Há 1 semana	Hoje	Comportamento semanal*
Curto Prazo								
IPCA (%)	3,34	2,93	2,98	▲ (1)	4,44	4,36	4,38	▲ (1)
IGP-DI (%)	3,12	2,72	2,87	▲ (1)	4,10	3,98	4,29	▲ (1)
IGP-M (%)	3,32	3,09	3,14	▲ (1)	4,13	3,90	4,24	▲ (1)
Taxa de câmbio - fim de período (R\$/US\$)	2,18	2,18	2,17	▼ (1)	2,35	2,35	2,27	▼ (1)
Meta Taxa Selic - fim de período (% a.a.)	13,88	13,50	13,50	= (1)	12,90	12,35	12,35	= (1)
Médio Prazo								
IPCA (%)	3,16	2,85	2,83	▼ (3)	4,27	4,21	3,94	▼ (1)
IGP-DI (%)	3,70	3,35	3,15	▼ (5)	4,77	4,35	4,04	▼ (5)
IGP-M (%)	3,75	3,53	3,10	▼ (4)	4,67	4,27	3,92	▼ (2)
Taxa de câmbio - fim de período (R\$/US\$)	2,18	2,18	2,20	▲ (1)	2,26	2,26	2,35	▲ (1)
Meta Taxa Selic - fim de período (% a.a.)	13,80	13,45	13,45	= (1)	12,94	12,50	12,50	= (1)

* comportamento dos indicadores desde o último Relatório de Mercado; os valores entre parênteses expressam o número de semanas em que vem ocorrendo o último comportamento (▲ aumento, ▼ diminuição ou = estabilidade)