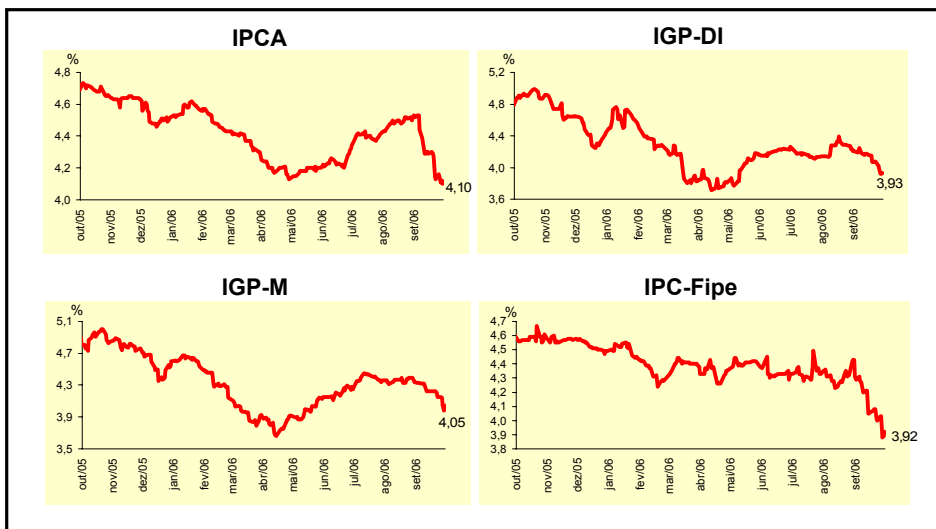


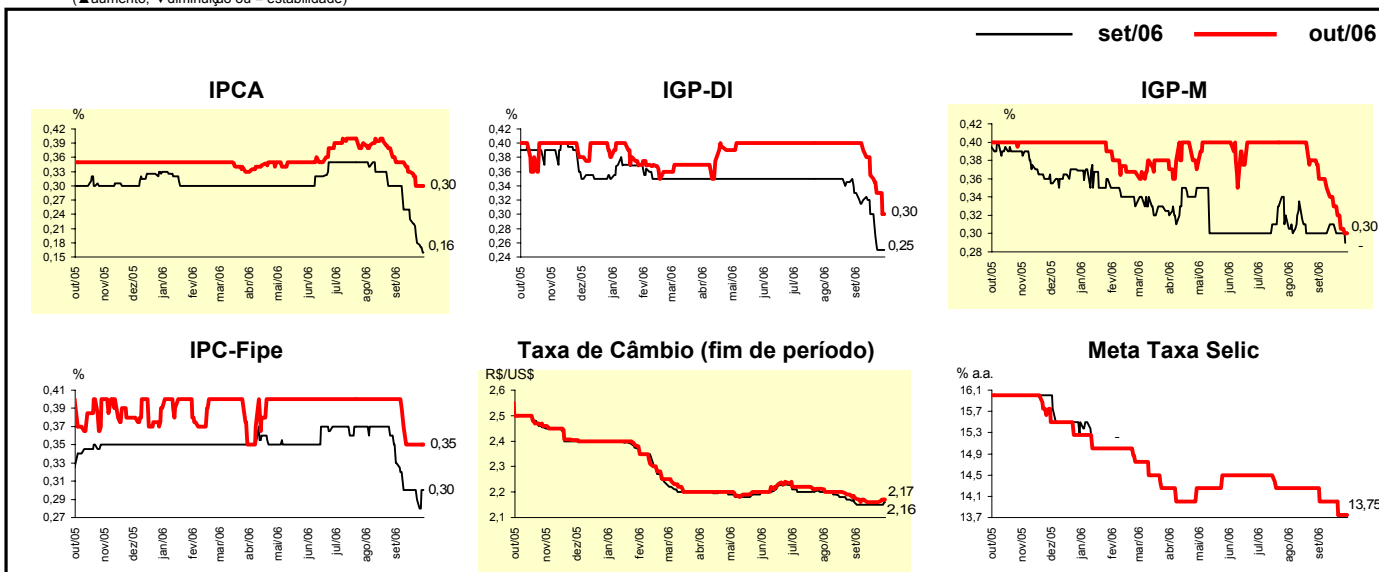
Expectativas de Mercado				
Inflação nos próximos 12 meses - Suavizada				
Mediana - Agregado	Há 4 semanas	Há 1 semana	Hoje	Comportamento semanal*
IPCA (%)	4,52	4,13	4,10	▼ (4)
IGP-DI (%)	4,21	4,08	3,93	▼ (6)
IGP-M (%)	4,33	4,15	4,05	▼ (5)
IPC-Fipe (%)	4,29	4,00	3,92	▼ (5)

* comportamento dos indicadores desde o último Relatório de Mercado; os valores entre parênteses expressam o número de semanas em que vem ocorrendo o último comportamento (▲ aumento, ▼ diminuição ou = estabilidade)



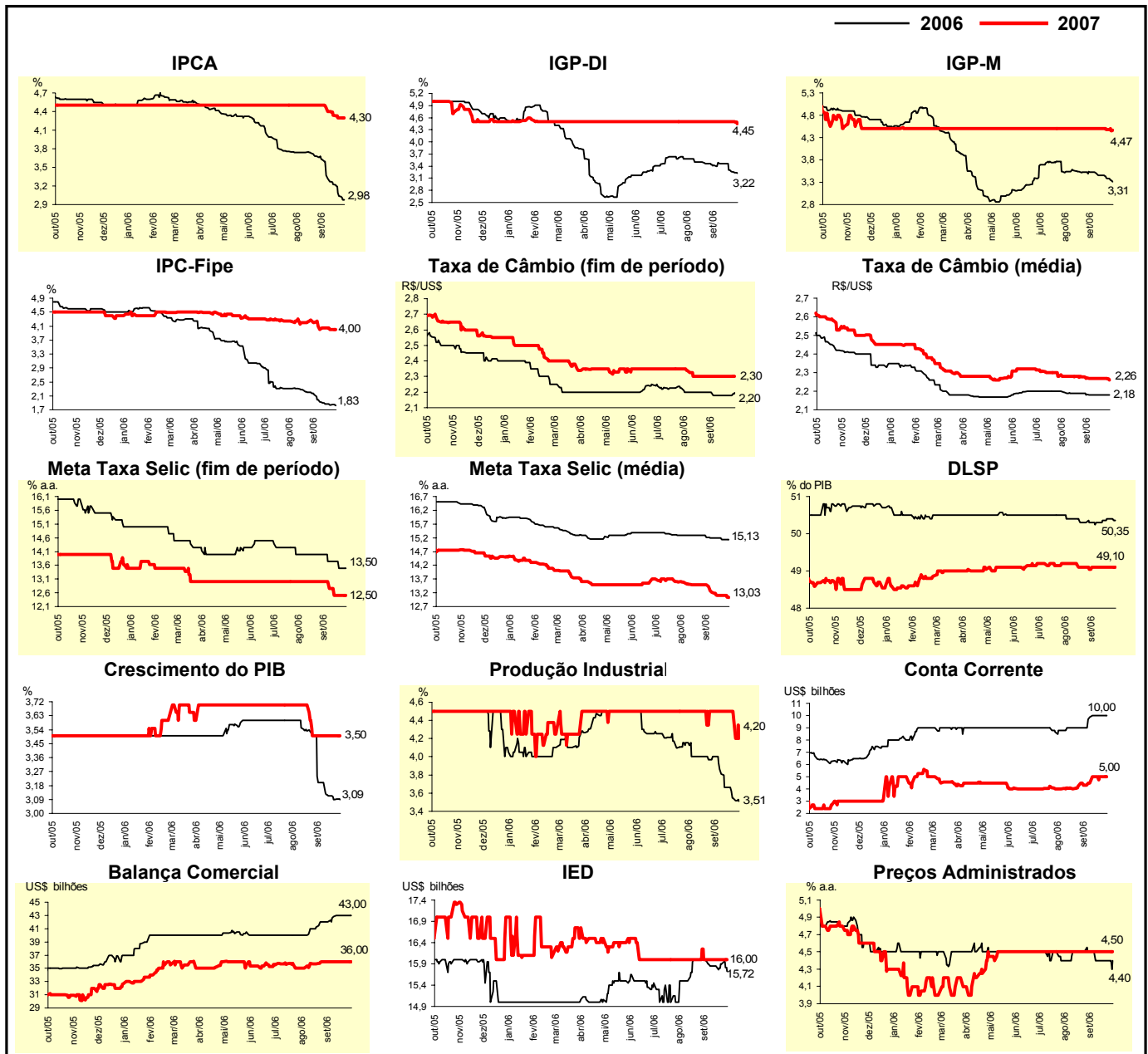
Mediana - Agregado	Expectativas de Mercado							
	set/06				out/06			
	Há 4 semanas	Há 1 semana	Hoje	Comportamento semanal*	Há 4 semanas	Há 1 semana	Hoje	Comportamento semanal*
IPCA (%)	0,30	0,18	0,16	▼ (4)	0,35	0,30	0,30	= (1)
IGP-DI (%)	0,33	0,25	0,25	= (1)	0,40	0,33	0,30	▼ (4)
IGP-M (%)	0,30	0,30	-	-	0,36	0,31	0,30	▼ (6)
IPC-Fipe (%)	0,33	0,29	0,30	▲ (1)	0,40	0,35	0,35	= (2)
Taxa de câmbio - fim de período (R\$/US\$)	2,15	2,15	2,16	▲ (1)	2,17	2,16	2,17	▲ (1)
Meta Taxa Selic (% a.a.)	-	-	-	-	14,00	13,75	13,75	= (1)

* comportamento dos indicadores desde o último Relatório de Mercado; os valores entre parênteses expressam o número de semanas em que vem ocorrendo o último comportamento (▲ aumento, ▼ diminuição ou = estabilidade)



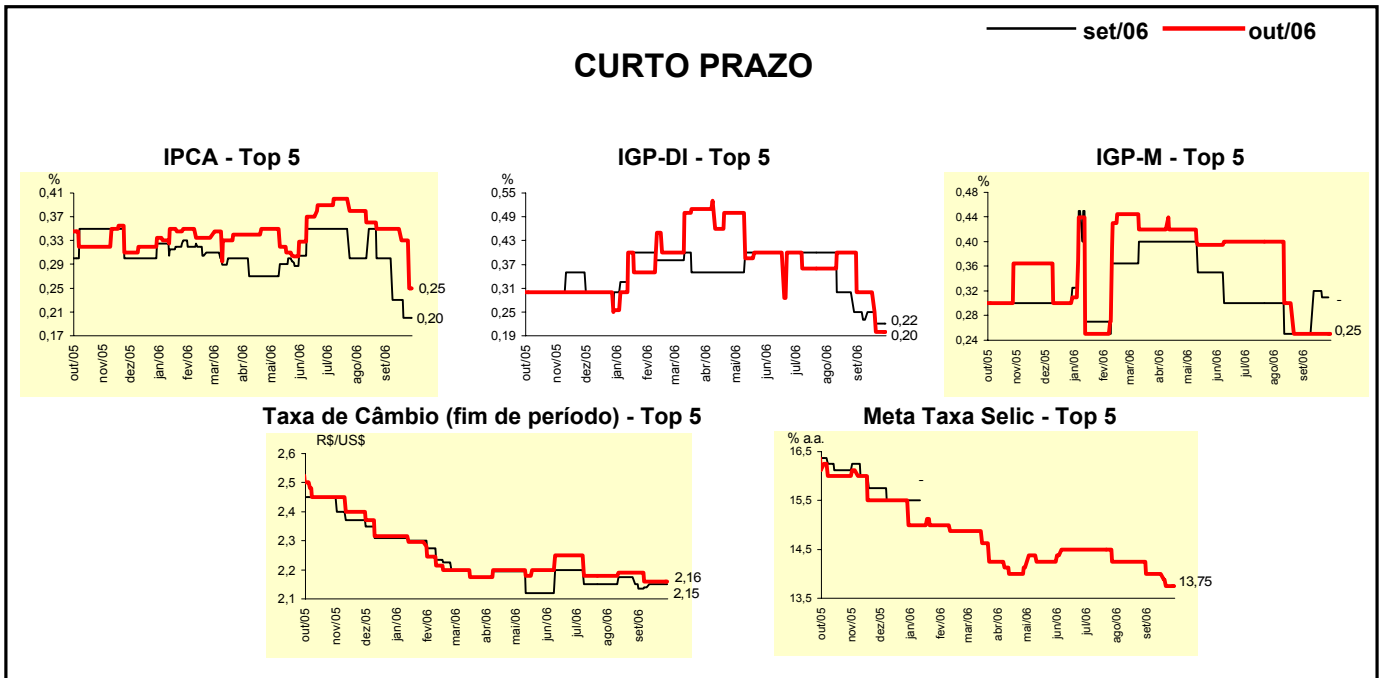
Mediana - Agregado	Expectativas de Mercado							
	2006				2007			
	Há 4 semanas	Há 1 semana	Hoje	Comportamento semanal*	Há 4 semanas	Há 1 semana	Hoje	Comportamento semanal*
IPCA (%)	3,63	3,03	2,98	▼ (7)	4,50	4,30	4,30	≡ (1)
IGP-DI (%)	3,42	3,26	3,22	▼ (2)	4,50	4,50	4,45	▼ (1)
IGP-M (%)	3,53	3,39	3,31	▼ (4)	4,50	4,48	4,47	▼ (2)
IPC-Fipe (%)	2,14	1,83	1,83	≡ (1)	4,20	4,00	4,00	≡ (1)
Taxa de câmbio - fim de período (R\$/US\$)	2,20	2,18	2,20	▲ (1)	2,30	2,30	2,30	≡ (7)
Taxa de câmbio - média do período (R\$/US\$)	2,18	2,18	2,18	≡ (4)	2,27	2,27	2,26	▼ (1)
Meta Taxa Selic - fim de período (% a.a.)	14,00	13,50	13,50	≡ (1)	13,00	12,50	12,50	≡ (2)
Meta Taxa Selic - média do período (% a.a.)	15,22	15,13	15,13	≡ (1)	13,50	13,10	13,03	▼ (1)
Dívida Líquida do Setor Público (% do PIB)	50,30	50,40	50,35	▼ (1)	49,10	49,10	49,10	≡ (6)
PIB (% de crescimento)	3,20	3,09	3,09	≡ (1)	3,50	3,50	3,50	≡ (5)
Produção Industrial (% de crescimento)	4,00	3,55	3,51	▼ (4)	4,50	4,50	4,20	▼ (1)
Conta Corrente (US\$ bilhões)	9,00	10,00	10,00	≡ (2)	4,30	5,00	5,00	≡ (2)
Balança Comercial (US\$ bilhões)	42,00	43,00	43,00	≡ (2)	36,00	36,00	36,00	≡ (5)
Invest. Estrangeiro Direto (US\$ bilhões)	16,00	15,90	15,72	▼ (1)	16,00	16,00	16,00	≡ (15)
Preços Administrados (%)	4,50	4,40	4,40	≡ (3)	4,50	4,50	4,50	≡ (20)

* comportamento dos indicadores desde o último Relatório de Mercado; os valores entre parênteses expressam o número de semanas em que vem ocorrendo o último comportamento (▲ aumento, ▼ diminuição ou = estabilidade)



Expectativas de Mercado								
Mediana - Top 5 - Curto Prazo	set/06				out/06			
	Há 4 semanas	Há 1 semana	Hoje	Comportamento semanal*	Há 4 semanas	Há 1 semana	Hoje	Comportamento semanal*
IPCA (%)	0,30	0,20	0,20	= (1)	0,35	0,33	0,25	▼ (2)
IGP-DI (%)	0,25	0,22	0,22	= (1)	0,30	0,20	0,20	= (1)
IGP-M (%)	0,25	0,31	-		0,25	0,25	0,25	= (5)
Taxa de câmbio - fim de período (R\$/US\$)	2,14	2,15	2,15	= (2)	2,19	2,16	2,16	= (3)
Meta Taxa Selic (% a.a.)	-	-	-		14,00	13,75	13,75	= (1)

* comportamento dos indicadores desde o último Relatório de Mercado; os valores entre parênteses expressam o número de semanas em que vem ocorrendo o último comportamento (▲ aumento, ▼ diminuição ou = estabilidade)

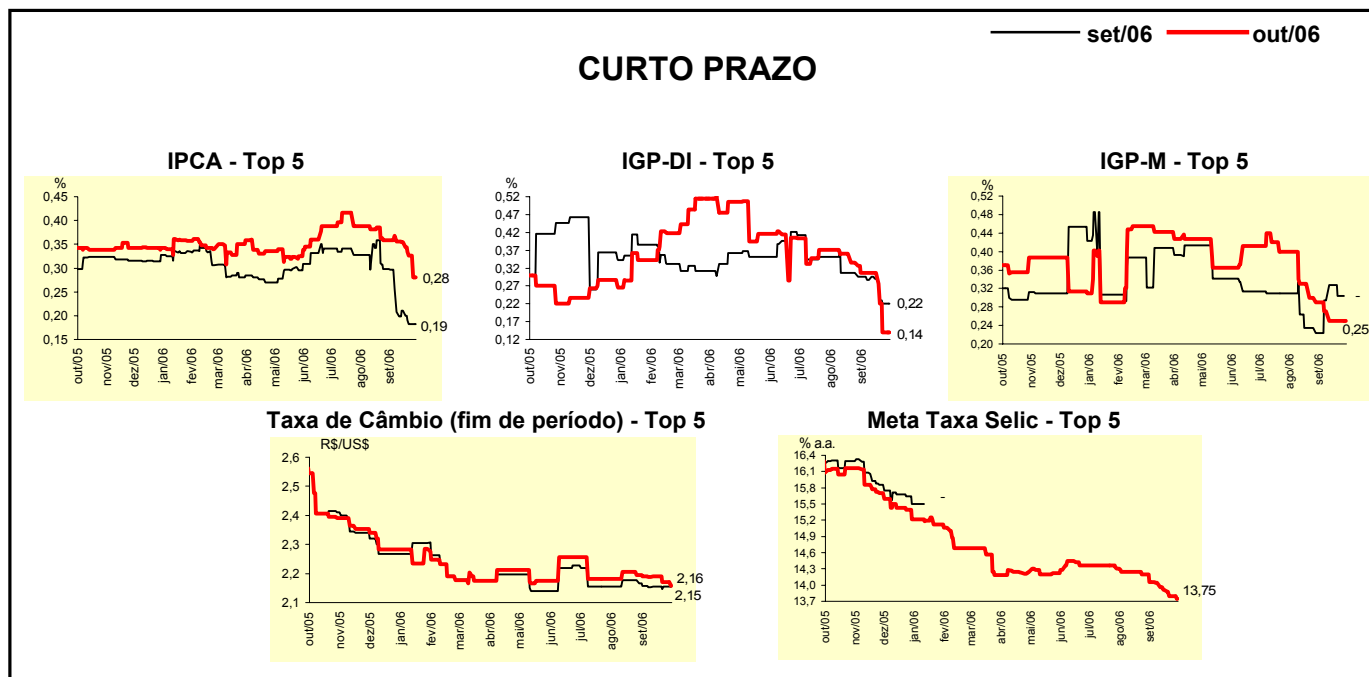


Expectativas de Mercado								
Mediana - Top 5	2006				2007			
	Há 4 semanas	Há 1 semana	Hoje	Comportamento semanal*	Há 4 semanas	Há 1 semana	Hoje	Comportamento semanal*
Curto Prazo								
IPCA (%)	3,71	3,03	2,96	▼ (2)	4,50	4,40	4,40	= (3)
IGP-DI (%)	3,06	2,71	2,71	= (1)	4,35	4,00	4,00	= (1)
IGP-M (%)	3,19	3,14	3,08	▼ (1)	4,30	4,00	4,00	= (2)
Taxa de câmbio - fim de período (R\$/US\$)	2,18	2,20	2,20	= (2)	2,32	2,38	2,38	= (3)
Meta Taxa Selic - fim de período (% a.a.)	13,75	13,50	13,50	= (1)	12,80	12,75	12,25	▼ (2)
Médio Prazo								
IPCA (%)	3,57	2,80	2,80	= (1)	4,40	4,10	4,10	= (1)
IGP-DI (%)	3,78	3,56	3,30	▼ (4)	5,01	4,80	4,45	▼ (1)
IGP-M (%)	3,55	3,69	3,49	▼ (1)	4,71	4,70	4,44	▼ (1)
Taxa de câmbio - fim de período (R\$/US\$)	2,20	2,20	2,20	= (7)	2,35	2,28	2,28	= (2)
Meta Taxa Selic - fim de período (% a.a.)	13,75	13,50	13,50	= (1)	13,00	12,88	12,50	▼ (2)

* comportamento dos indicadores desde o último Relatório de Mercado; os valores entre parênteses expressam o número de semanas em que vem ocorrendo o último comportamento (▲ aumento, ▼ diminuição ou = estabilidade)

Expectativas de Mercado								
Média - Top 5 - Curto Prazo	set/06				out/06			
	Há 4 semanas	Há 1 semana	Hoje	Comportamento semanal*	Há 4 semanas	Há 1 semana	Hoje	Comportamento semanal*
IPCA (%)	0,30	0,18	0,18	= (1)	0,36	0,33	0,28	▼ (3)
IGP-DI (%)	0,30	0,22	0,22	= (1)	0,31	0,14	0,14	= (1)
IGP-M (%)	0,22	0,30	-		0,29	0,25	0,25	= (2)
Taxa de câmbio - fim de período (R\$/US\$)	2,16	2,15	2,15	= (3)	2,19	2,17	2,16	▼ (2)
Meta Taxa Selic (% a.a.)	-	-	-		14,05	13,79	13,75	▼ (6)

* comportamento dos indicadores desde o último Relatório de Mercado; os valores entre parênteses expressam o número de semanas em que vem ocorrendo o último comportamento (▲ aumento, ▼ diminuição ou = estabilidade)



Expectativas de Mercado								
Média - Top 5	2006				2007			
	Há 4 semanas	Há 1 semana	Hoje	Comportamento semanal*	Há 4 semanas	Há 1 semana	Hoje	Comportamento semanal*
Curto Prazo								
IPCA (%)	3,65	3,10	2,93	▼ (4)	4,58	4,36	4,36	= (1)
IGP-DI (%)	3,06	2,72	2,72	= (1)	4,30	3,98	3,98	= (1)
IGP-M (%)	3,25	3,10	3,09	▼ (3)	4,28	3,90	3,90	= (1)
Taxa de câmbio - fim de período (R\$/US\$)	2,17	2,18	2,18	= (3)	2,31	2,35	2,35	= (3)
Meta Taxa Selic - fim de período (% a.a.)	13,85	13,58	13,50	▼ (3)	12,65	12,50	12,35	▼ (3)
Médio Prazo								
IPCA (%)	3,51	2,87	2,85	▼ (2)	4,34	4,20	4,21	▲ (1)
IGP-DI (%)	3,78	3,47	3,35	▼ (4)	4,92	4,72	4,35	▼ (4)
IGP-M (%)	3,63	3,65	3,53	▼ (3)	4,71	4,67	4,27	▼ (1)
Taxa de câmbio - fim de período (R\$/US\$)	2,18	2,18	2,18	= (4)	2,33	2,26	2,26	= (3)
Meta Taxa Selic - fim de período (% a.a.)	13,85	13,55	13,45	▼ (2)	12,85	12,69	12,50	▼ (2)

* comportamento dos indicadores desde o último Relatório de Mercado; os valores entre parênteses expressam o número de semanas em que vem ocorrendo o último comportamento (▲ aumento, ▼ diminuição ou = estabilidade)