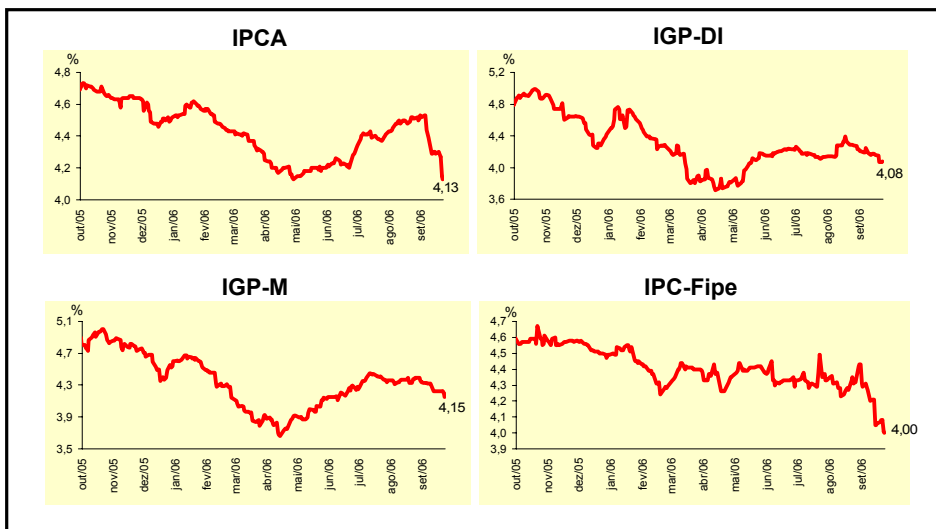


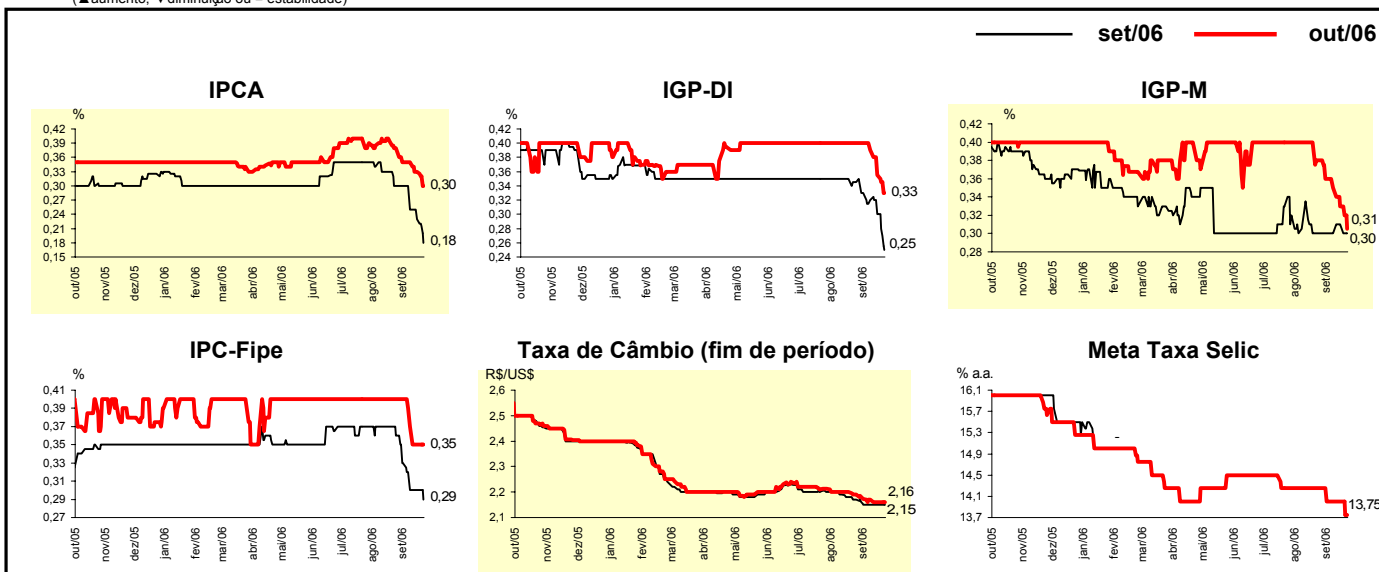
Expectativas de Mercado				
Inflação nos próximos 12 meses - Suavizada				
Mediana - Agregado	Há 4 semanas	Há 1 semana	Hoje	Comportamento semanal*
IPCA (%)	4,51	4,29	4,13	▼ (3)
IGP-DI (%)	4,28	4,16	4,08	▼ (5)
IGP-M (%)	4,39	4,22	4,15	▼ (4)
IPC-Fipe (%)	4,32	4,06	4,00	▼ (4)

* comportamento dos indicadores desde o último Relatório de Mercado; os valores entre parênteses expressam o número de semanas em que vem ocorrendo o último comportamento (▲ aumento, ▼ diminuição ou = estabilidade)



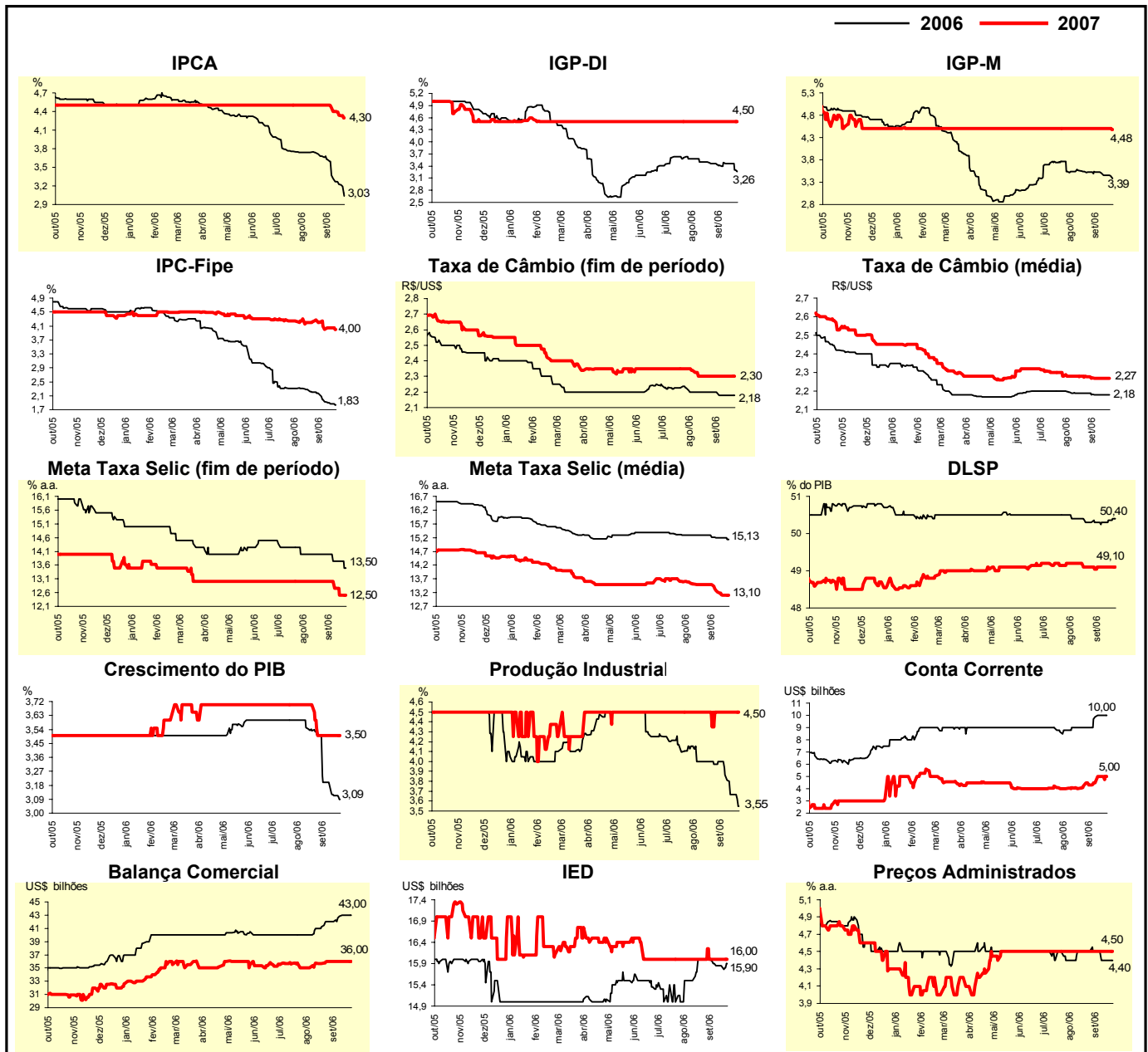
Mediana - Agregado	Expectativas de Mercado							
	set/06				out/06			
	Há 4 semanas	Há 1 semana	Hoje	Comportamento semanal*	Há 4 semanas	Há 1 semana	Hoje	Comportamento semanal*
IPCA (%)	0,30	0,23	0,18	▼ (3)	0,38	0,33	0,30	▼ (2)
IGP-DI (%)	0,34	0,30	0,25	▼ (5)	0,40	0,35	0,33	▼ (3)
IGP-M (%)	0,30	0,31	0,30	▼ (1)	0,38	0,33	0,31	▼ (5)
IPC-Fipe (%)	0,36	0,30	0,29	▼ (1)	0,40	0,35	0,35	= (1)
Taxa de câmbio - fim de período (R\$/US\$)	2,17	2,15	2,15	= (3)	2,19	2,16	2,16	= (1)
Meta Taxa Selic (% a.a.)	-	-	-	-	14,25	14,00	13,75	▼ (1)

* comportamento dos indicadores desde o último Relatório de Mercado; os valores entre parênteses expressam o número de semanas em que vem ocorrendo o último comportamento (▲ aumento, ▼ diminuição ou = estabilidade)



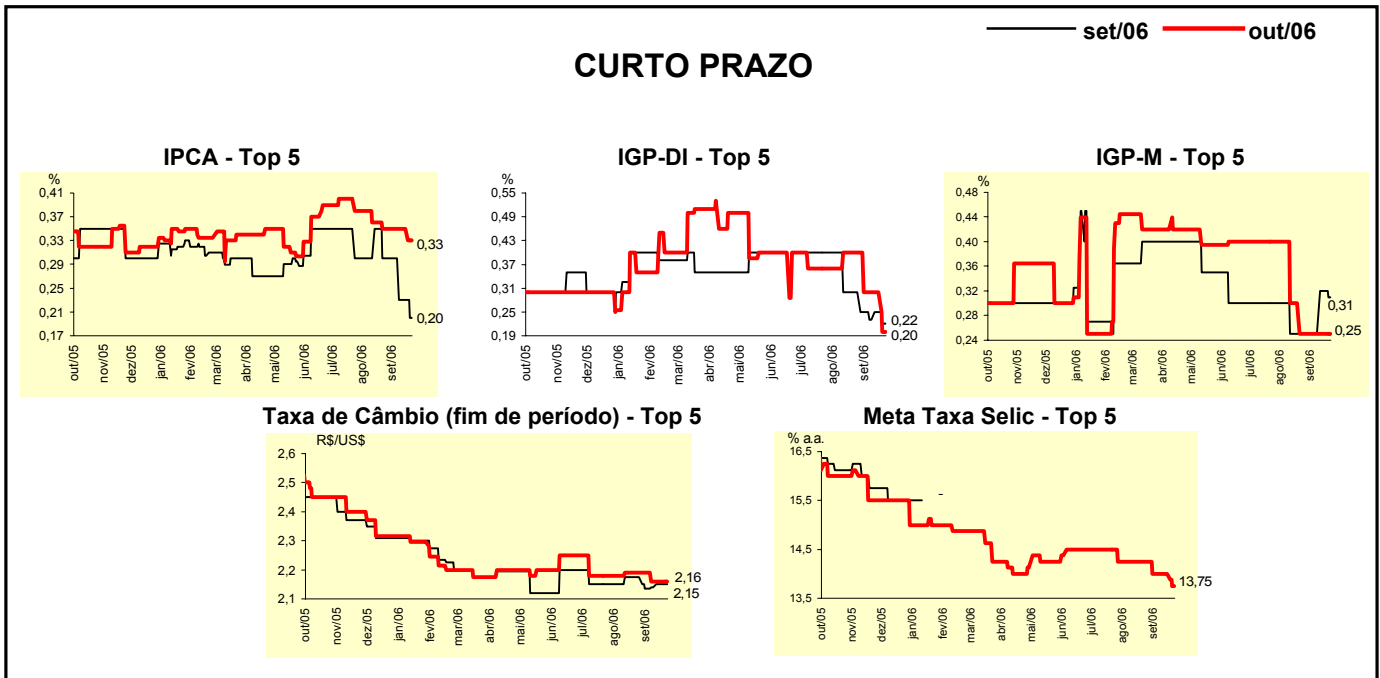
Mediana - Agregado	Expectativas de Mercado							
	2006				2007			
	Há 4 semanas	Há 1 semana	Hoje	Comportamento semanal*	Há 4 semanas	Há 1 semana	Hoje	Comportamento semanal*
IPCA (%)	3,68	3,23	3,03	▼ (6)	4,50	4,34	4,30	▼ (3)
IGP-DI (%)	3,46	3,46	3,26	▼ (1)	4,50	4,50	4,50	= (32)
IGP-M (%)	3,53	3,45	3,39	▼ (3)	4,50	4,50	4,48	▼ (1)
IPC-Fipe (%)	2,20	1,86	1,83	▼ (7)	4,23	4,05	4,00	▼ (1)
Taxa de câmbio - fim de período (R\$/US\$)	2,20	2,18	2,18	= (2)	2,30	2,30	2,30	= (6)
Taxa de câmbio - média do período (R\$/US\$)	2,19	2,18	2,18	= (3)	2,28	2,27	2,27	= (3)
Meta Taxa Selic - fim de período (% a.a.)	14,00	13,75	13,50	▼ (1)	13,00	12,50	12,50	= (1)
Meta Taxa Selic - média do período (% a.a.)	15,28	15,19	15,13	▼ (1)	13,50	13,10	13,10	= (1)
Dívida Líquida do Setor Público (% do PIB)	50,30	50,35	50,40	▲ (2)	49,10	49,10	49,10	= (5)
PIB (% de crescimento)	3,50	3,11	3,09	▼ (2)	3,50	3,50	3,50	= (4)
Produção Industrial (% de crescimento)	3,97	3,66	3,55	▼ (3)	4,50	4,50	4,50	= (25)
Conta Corrente (US\$ bilhões)	9,00	10,00	10,00	= (1)	4,20	5,00	5,00	= (1)
Balança Comercial (US\$ bilhões)	42,00	43,00	43,00	= (1)	36,00	36,00	36,00	= (4)
Invest. Estrangeiro Direto (US\$ bilhões)	16,00	15,85	15,90	▲ (1)	16,00	16,00	16,00	= (14)
Preços Administrados (%)	4,50	4,40	4,40	= (2)	4,50	4,50	4,50	= (19)

* comportamento dos indicadores desde o último Relatório de Mercado; os valores entre parênteses expressam o número de semanas em que vem ocorrendo o último comportamento (▲ aumento, ▼ diminuição ou = estabilidade)



Expectativas de Mercado								
Mediana - Top 5 - Curto Prazo	set/06				out/06			
	Há 4 semanas	Há 1 semana	Hoje	Comportamento semanal*	Há 4 semanas	Há 1 semana	Hoje	Comportamento semanal*
IPCA (%)	0,30	0,23	0,20	▼ (1)	0,35	0,35	0,33	▼ (1)
IGP-DI (%)	0,30	0,25	0,22	▼ (1)	0,40	0,30	0,20	▼ (1)
IGP-M (%)	0,25	0,32	0,31	▼ (1)	0,25	0,25	0,25	= (4)
Taxa de câmbio - fim de período (R\$/US\$)	2,17	2,15	2,15	= (1)	2,19	2,16	2,16	= (2)
Meta Taxa Selic (% a.a.)	-	-	-		14,25	14,00	13,75	▼ (1)

* comportamento dos indicadores desde o último Relatório de Mercado; os valores entre parênteses expressam o número de semanas em que vem ocorrendo o último comportamento (▲ aumento, ▼ diminuição ou = estabilidade)

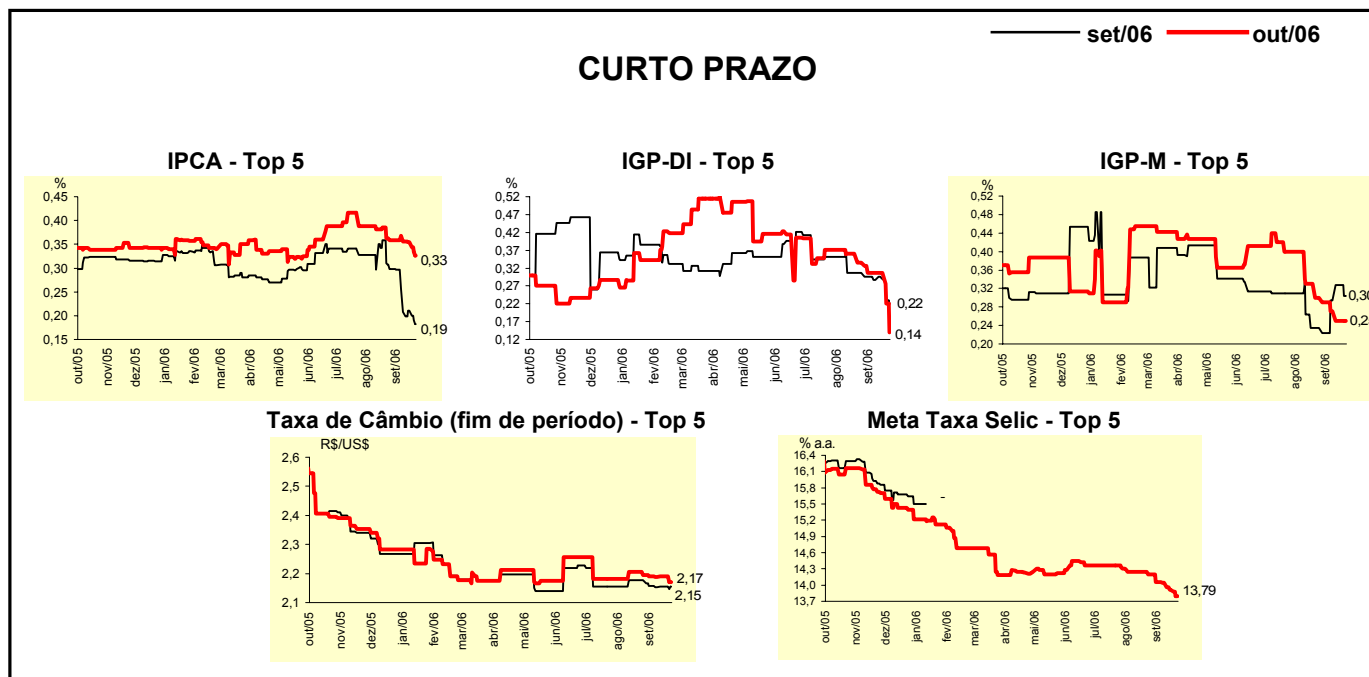


Expectativas de Mercado								
Mediana - Top 5	2006				2007			
	Há 4 semanas	Há 1 semana	Hoje	Comportamento semanal*	Há 4 semanas	Há 1 semana	Hoje	Comportamento semanal*
Curto Prazo								
IPCA (%)	3,71	3,32	3,03	▼ (1)	4,50	4,40	4,40	= (2)
IGP-DI (%)	3,27	3,10	2,71	▼ (1)	4,35	4,15	4,00	▼ (1)
IGP-M (%)	3,22	3,14	3,14	= (1)	4,30	4,00	4,00	= (1)
Taxa de câmbio - fim de período (R\$/US\$)	2,18	2,20	2,20	= (1)	2,32	2,38	2,38	= (2)
Meta Taxa Selic - fim de período (% a.a.)	14,00	13,75	13,50	▼ (2)	13,00	13,00	12,75	▼ (1)
Médio Prazo								
IPCA (%)	3,57	3,26	2,80	▼ (3)	4,40	4,30	4,10	▼ (1)
IGP-DI (%)	3,76	3,61	3,56	▼ (3)	5,01	4,80	4,80	= (2)
IGP-M (%)	3,53	3,69	3,69	= (1)	4,71	4,70	4,70	= (2)
Taxa de câmbio - fim de período (R\$/US\$)	2,20	2,20	2,20	= (6)	2,35	2,28	2,28	= (1)
Meta Taxa Selic - fim de período (% a.a.)	14,00	13,75	13,50	▼ (1)	13,00	13,13	12,88	▼ (1)

* comportamento dos indicadores desde o último Relatório de Mercado; os valores entre parênteses expressam o número de semanas em que vem ocorrendo o último comportamento (▲ aumento, ▼ diminuição ou = estabilidade)

Expectativas de Mercado								
Média - Top 5 - Curto Prazo	set/06				out/06			
	Há 4 semanas	Há 1 semana	Hoje	Comportamento semanal*	Há 4 semanas	Há 1 semana	Hoje	Comportamento semanal*
IPCA (%)	0,30	0,21	0,18	▼ (1)	0,36	0,35	0,33	▼ (2)
IGP-DI (%)	0,31	0,29	0,22	▼ (1)	0,34	0,31	0,14	▼ (1)
IGP-M (%)	0,23	0,33	0,30	▼ (1)	0,30	0,25	0,25	= (1)
Taxa de câmbio - fim de período (R\$/US\$)	2,18	2,15	2,15	= (2)	2,19	2,19	2,17	▼ (1)
Meta Taxa Selic (% a.a.)	-	-	-		14,20	13,92	13,79	▼ (5)

* comportamento dos indicadores desde o último Relatório de Mercado; os valores entre parênteses expressam o número de semanas em que vem ocorrendo o último comportamento (▲ aumento, ▼ diminuição ou = estabilidade)



Expectativas de Mercado								
Média - Top 5	2006				2007			
	Há 4 semanas	Há 1 semana	Hoje	Comportamento semanal*	Há 4 semanas	Há 1 semana	Hoje	Comportamento semanal*
Curto Prazo								
IPCA (%)	3,63	3,31	3,10	▼ (3)	4,58	4,40	4,36	▼ (3)
IGP-DI (%)	3,19	3,12	2,72	▼ (1)	4,30	4,10	3,98	▼ (1)
IGP-M (%)	3,19	3,13	3,10	▼ (2)	4,28	4,00	3,90	▼ (3)
Taxa de câmbio - fim de período (R\$/US\$)	2,17	2,18	2,18	= (2)	2,33	2,35	2,35	= (2)
Meta Taxa Selic - fim de período (% a.a.)	14,00	13,75	13,58	▼ (2)	12,90	12,80	12,50	▼ (2)
Médio Prazo								
IPCA (%)	3,51	3,16	2,87	▼ (1)	4,34	4,27	4,20	▼ (1)
IGP-DI (%)	3,76	3,61	3,47	▼ (3)	4,92	4,74	4,72	▼ (3)
IGP-M (%)	3,57	3,69	3,65	▼ (2)	4,71	4,67	4,67	= (2)
Taxa de câmbio - fim de período (R\$/US\$)	2,19	2,18	2,18	= (3)	2,35	2,26	2,26	= (2)
Meta Taxa Selic - fim de período (% a.a.)	13,95	13,80	13,55	▼ (1)	12,85	12,94	12,69	▼ (1)

* comportamento dos indicadores desde o último Relatório de Mercado; os valores entre parênteses expressam o número de semanas em que vem ocorrendo o último comportamento (▲ aumento, ▼ diminuição ou = estabilidade)