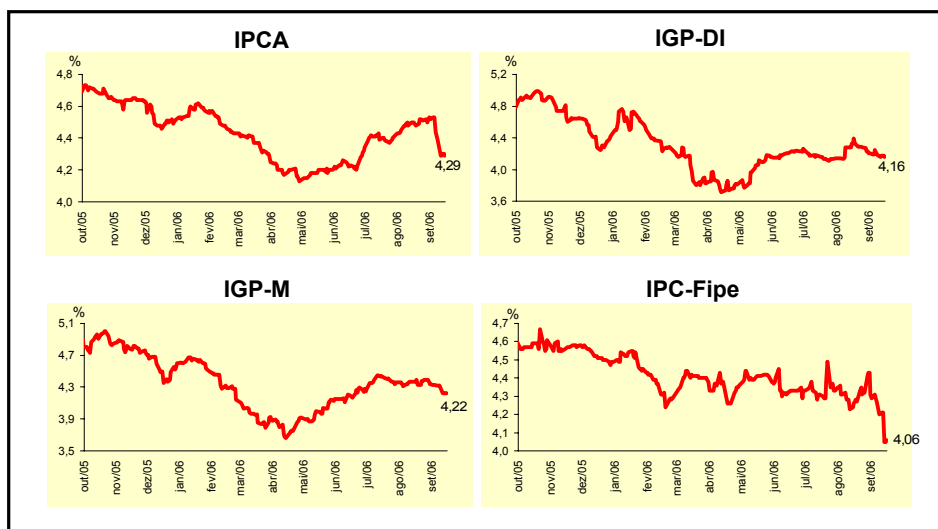


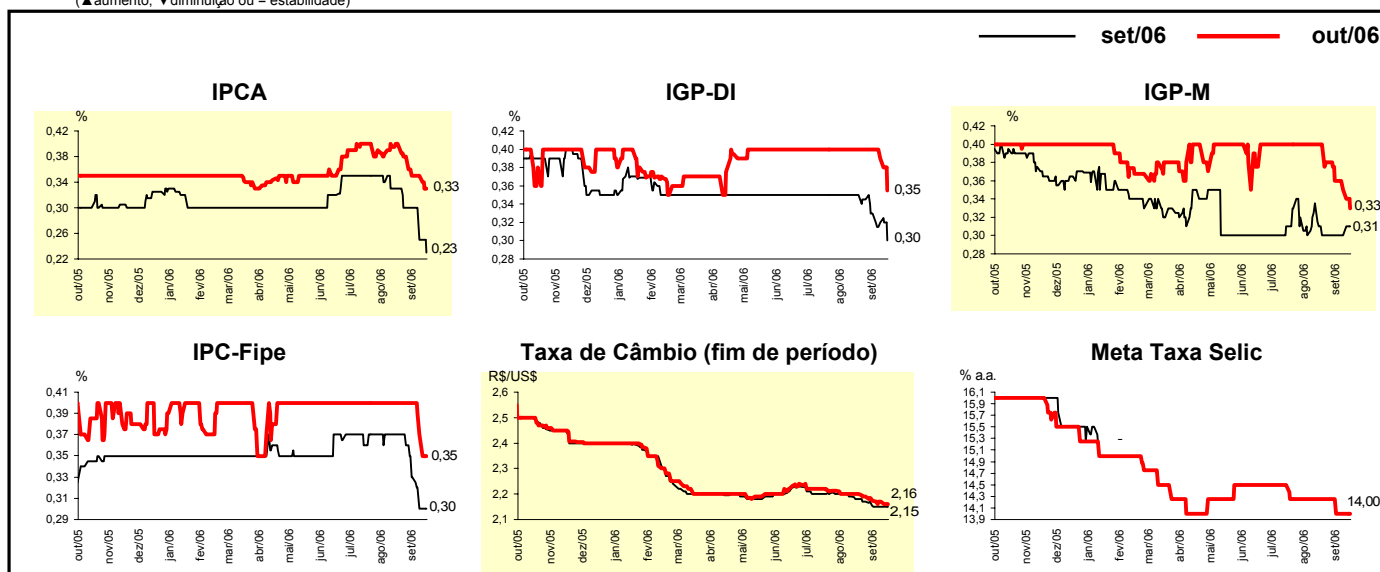
Expectativas de Mercado				
Inflação nos próximos 12 meses - Suavizada				
Mediana - Agregado	Há 4 semanas	Há 1 semana	Hoje	Comportamento semanal*
IPCA (%)	4,48	4,39	4,29	▼ (2)
IGP-DI (%)	4,33	4,18	4,16	▼ (4)
IGP-M (%)	4,33	4,32	4,22	▼ (3)
IPC-Fipe (%)	4,27	4,20	4,06	▼ (3)

* comportamento dos indicadores desde o último Relatório de Mercado; os valores entre parênteses expressam o número de semanas em que vem ocorrendo o último comportamento (▲ aumento, ▼ diminuição ou = estabilidade)



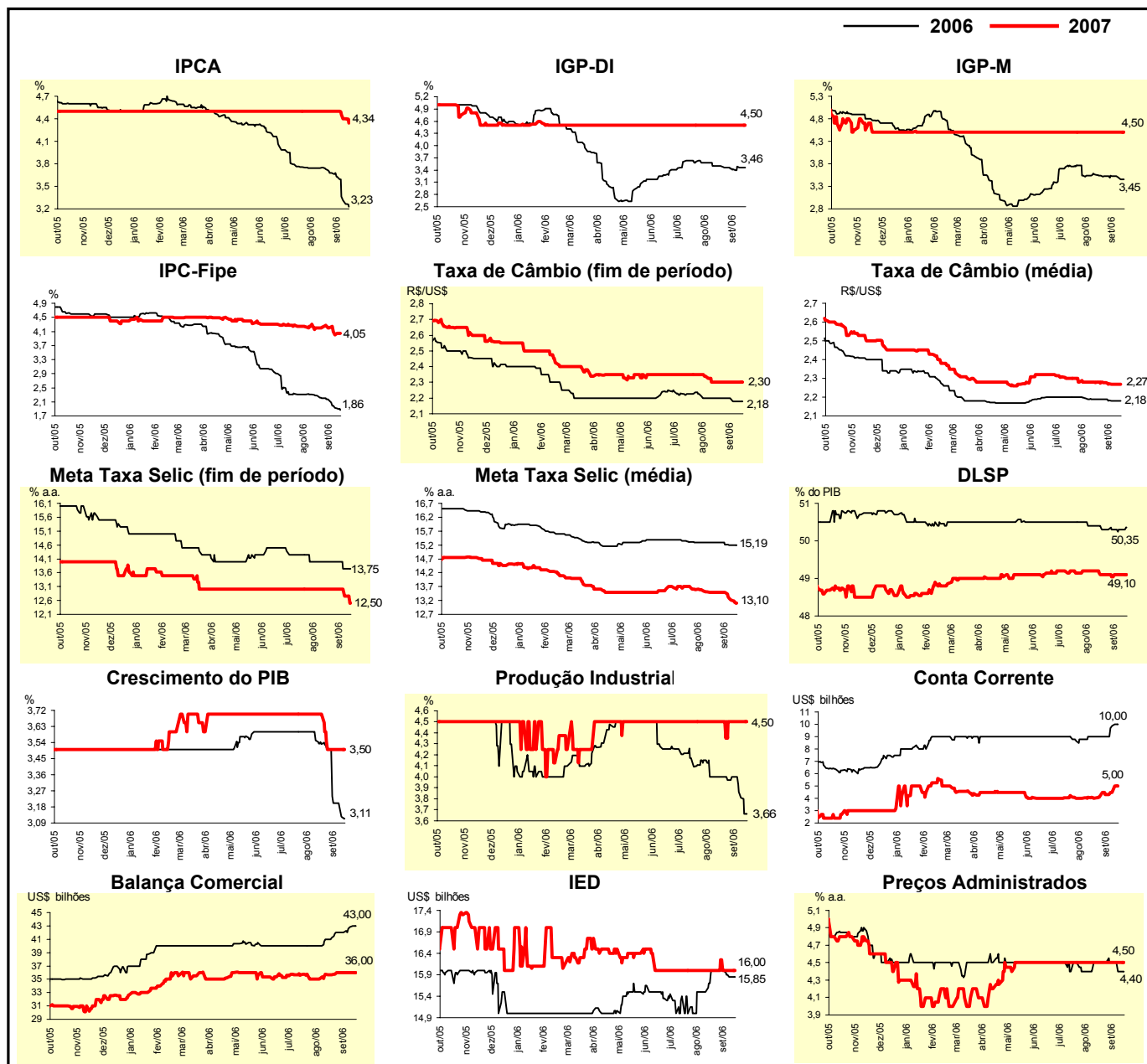
Mediana - Agregado	Expectativas de Mercado							
	set/06				out/06			
	Há 4 semanas	Há 1 semana	Hoje	Comportamento semanal*	Há 4 semanas	Há 1 semana	Hoje	Comportamento semanal*
IPCA (%)	0,33	0,25	0,23	▼ (2)	0,40	0,35	0,33	▼ (1)
IGP-DI (%)	0,35	0,32	0,30	▼ (4)	0,40	0,39	0,35	▼ (2)
IGP-M (%)	0,30	0,30	0,31	▲ (1)	0,40	0,35	0,33	▼ (4)
IPC-Fipe (%)	0,37	0,30	0,30	= (1)	0,40	0,37	0,35	▼ (2)
Taxa de câmbio - fim de período (R\$/US\$)	2,18	2,15	2,15	= (2)	2,20	2,17	2,16	▼ (1)
Meta Taxa Selic (% a.a.)	-	-	-	=	14,25	14,00	14,00	= (2)

* comportamento dos indicadores desde o último Relatório de Mercado; os valores entre parênteses expressam o número de semanas em que vem ocorrendo o último comportamento (▲ aumento, ▼ diminuição ou = estabilidade)



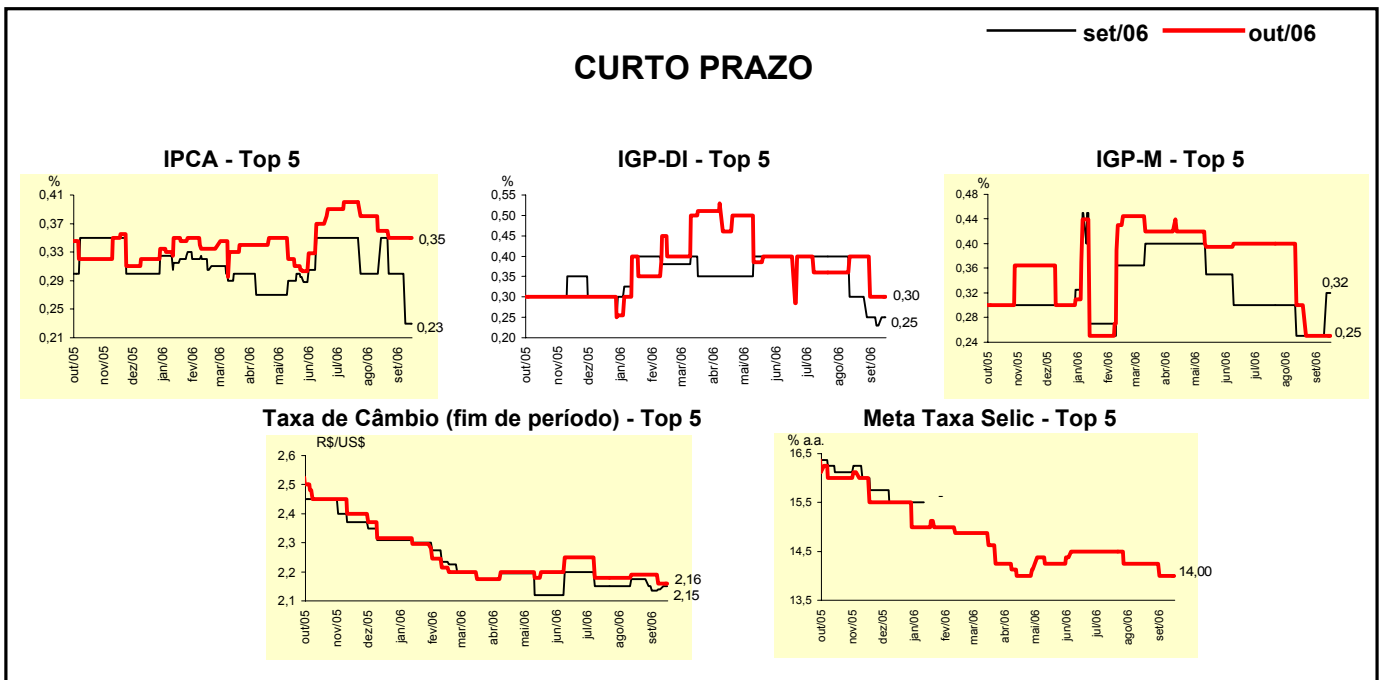
Mediana - Agregado	Expectativas de Mercado							
	2006				2007			
	Há 4 semanas	Há 1 semana	Hoje	Comportamento semanal*	Há 4 semanas	Há 1 semana	Hoje	Comportamento semanal*
IPCA (%)	3,73	3,32	3,23	▼ (5)	4,50	4,40	4,34	▼ (2)
IGP-DI (%)	3,50	3,46	3,46	= (1)	4,50	4,50	4,50	= (31)
IGP-M (%)	3,53	3,50	3,45	▼ (2)	4,50	4,50	4,50	= (43)
IPC-Fipe (%)	2,26	1,93	1,86	▼ (6)	4,20	4,00	4,05	▲ (1)
Taxa de câmbio - fim de período (R\$/US\$)	2,20	2,18	2,18	= (1)	2,30	2,30	2,30	= (5)
Taxa de câmbio - média do período (R\$/US\$)	2,19	2,18	2,18	= (2)	2,28	2,27	2,27	= (2)
Meta Taxa Selic - fim de período (% a.a.)	14,00	13,75	13,75	= (1)	13,00	12,75	12,50	▼ (2)
Meta Taxa Selic - média do período (% a.a.)	15,28	15,19	15,19	= (1)	13,50	13,23	13,10	▼ (2)
Dívida Líquida do Setor Público (% do PIB)	50,30	50,30	50,35	▲ (1)	49,10	49,10	49,10	= (4)
PIB (% de crescimento)	3,53	3,20	3,11	▼ (1)	3,70	3,50	3,50	= (3)
Produção Industrial (% de crescimento)	4,00	3,81	3,66	▼ (2)	4,50	4,50	4,50	= (24)
Conta Corrente (US\$ bilhões)	9,00	9,85	10,00	▲ (2)	4,00	4,50	5,00	▲ (4)
Balança Comercial (US\$ bilhões)	41,20	42,80	43,00	▲ (2)	35,66	36,00	36,00	= (3)
Invest. Estrangeiro Direto (US\$ bilhões)	16,00	15,85	15,85	= (1)	16,00	16,00	16,00	= (13)
Preços Administrados (%)	4,50	4,40	4,40	= (1)	4,50	4,50	4,50	= (18)

* comportamento dos indicadores desde o último Relatório de Mercado; os valores entre parênteses expressam o número de semanas em que vem ocorrendo o último comportamento (▲ aumento, ▼ diminuição ou = estabilidade)



Expectativas de Mercado									
Mediana - Top 5 - Curto Prazo	set/06				out/06				
	Há 4 semanas	Há 1 semana	Hoje	Comportamento semanal*	Há 4 semanas	Há 1 semana	Hoje	Comportamento semanal*	
IPCA (%)	0,35	0,23	0,23	= (1)	0,36	0,35	0,35	= (3)	
IGP-DI (%)	0,30	0,23	0,25	▲ (1)	0,40	0,30	0,30	= (2)	
IGP-M (%)	0,25	0,25	0,32	▲ (1)	0,30	0,25	0,25	= (3)	
Taxa de câmbio - fim de período (R\$/US\$)	2,17	2,14	2,15	▲ (1)	2,19	2,16	2,16	= (1)	
Meta Taxa Selic (% a.a.)	-	-	-		14,25	14,00	14,00	= (2)	

* comportamento dos indicadores desde o último Relatório de Mercado; os valores entre parênteses expressam o número de semanas em que vem ocorrendo o último comportamento (▲ aumento, ▼ diminuição ou = estabilidade)

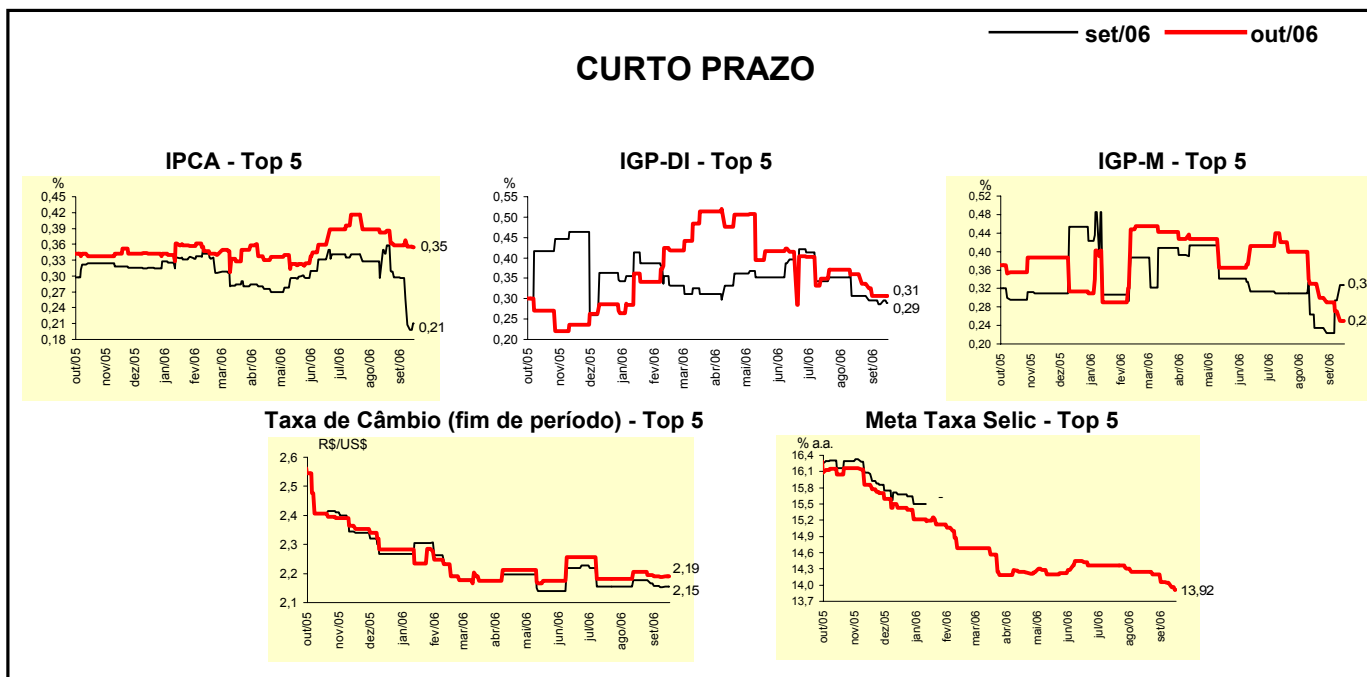


Expectativas de Mercado									
Mediana - Top 5	2006				2007				
	Há 4 semanas	Há 1 semana	Hoje	Comportamento semanal*	Há 4 semanas	Há 1 semana	Hoje	Comportamento semanal*	
Curto Prazo									
IPCA (%)	3,83	3,32	3,32	= (1)	4,50	4,40	4,40	= (1)	
IGP-DI (%)	3,24	3,10	3,10	= (1)	4,35	4,15	4,15	= (1)	
IGP-M (%)	3,22	3,19	3,14	▼ (1)	4,30	4,25	4,00	▼ (2)	
Taxa de câmbio - fim de período (R\$/US\$)	2,18	2,18	2,20	▲ (1)	2,32	2,38	2,38	= (1)	
Meta Taxa Selic - fim de período (% a.a.)	14,00	13,88	13,75	▼ (1)	12,88	13,00	13,00	= (1)	
Médio Prazo									
IPCA (%)	3,56	3,27	3,26	▼ (2)	4,40	4,30	4,30	= (1)	
IGP-DI (%)	3,71	3,77	3,61	▼ (2)	5,01	4,80	4,80	= (1)	
IGP-M (%)	3,53	3,83	3,69	▼ (1)	4,71	4,70	4,70	= (1)	
Taxa de câmbio - fim de período (R\$/US\$)	2,20	2,20	2,20	= (5)	2,35	2,26	2,28	▲ (1)	
Meta Taxa Selic - fim de período (% a.a.)	14,00	13,75	13,75	= (2)	12,50	13,13	13,13	= (1)	

* comportamento dos indicadores desde o último Relatório de Mercado; os valores entre parênteses expressam o número de semanas em que vem ocorrendo o último comportamento (▲ aumento, ▼ diminuição ou = estabilidade)

Expectativas de Mercado								
Média - Top 5 - Curto Prazo	set/06				out/06			
	Há 4 semanas	Há 1 semana	Hoje	Comportamento semanal*	Há 4 semanas	Há 1 semana	Hoje	Comportamento semanal*
IPCA (%)	0,36	0,21	0,21	= (1)	0,39	0,36	0,35	▼ (1)
IGP-DI (%)	0,31	0,29	0,29	= (1)	0,36	0,31	0,31	= (2)
IGP-M (%)	0,23	0,29	0,33	▲ (2)	0,33	0,27	0,25	▼ (4)
Taxa de câmbio - fim de período (R\$/US\$)	2,18	2,15	2,15	= (1)	2,20	2,19	2,19	= (3)
Meta Taxa Selic (% a.a.)	-	-	-		14,25	14,04	13,92	▼ (4)

* comportamento dos indicadores desde o último Relatório de Mercado; os valores entre parênteses expressam o número de semanas em que vem ocorrendo o último comportamento (▲ aumento, ▼ diminuição ou = estabilidade)



Expectativas de Mercado								
Média - Top 5	2006				2007			
	Há 4 semanas	Há 1 semana	Hoje	Comportamento semanal*	Há 4 semanas	Há 1 semana	Hoje	Comportamento semanal*
Curto Prazo								
IPCA (%)	3,83	3,34	3,31	▼ (2)	4,56	4,44	4,40	▼ (2)
IGP-DI (%)	3,17	3,12	3,12	= (1)	4,30	4,10	4,10	= (1)
IGP-M (%)	3,22	3,32	3,13	▼ (1)	4,28	4,13	4,00	▼ (2)
Taxa de câmbio - fim de período (R\$/US\$)	2,17	2,18	2,18	= (1)	2,33	2,35	2,35	= (1)
Meta Taxa Selic - fim de período (% a.a.)	14,10	13,88	13,75	▼ (1)	12,84	12,90	12,80	▼ (1)
Médio Prazo								
IPCA (%)	3,51	3,16	3,16	= (1)	4,34	4,27	4,27	= (1)
IGP-DI (%)	3,74	3,70	3,61	▼ (2)	4,92	4,77	4,74	▼ (2)
IGP-M (%)	3,57	3,75	3,69	▼ (1)	4,71	4,67	4,67	= (1)
Taxa de câmbio - fim de período (R\$/US\$)	2,19	2,18	2,18	= (2)	2,35	2,26	2,26	= (1)
Meta Taxa Selic - fim de período (% a.a.)	14,10	13,80	13,80	= (1)	12,65	12,94	12,94	= (1)

* comportamento dos indicadores desde o último Relatório de Mercado; os valores entre parênteses expressam o número de semanas em que vem ocorrendo o último comportamento (▲ aumento, ▼ diminuição ou = estabilidade)