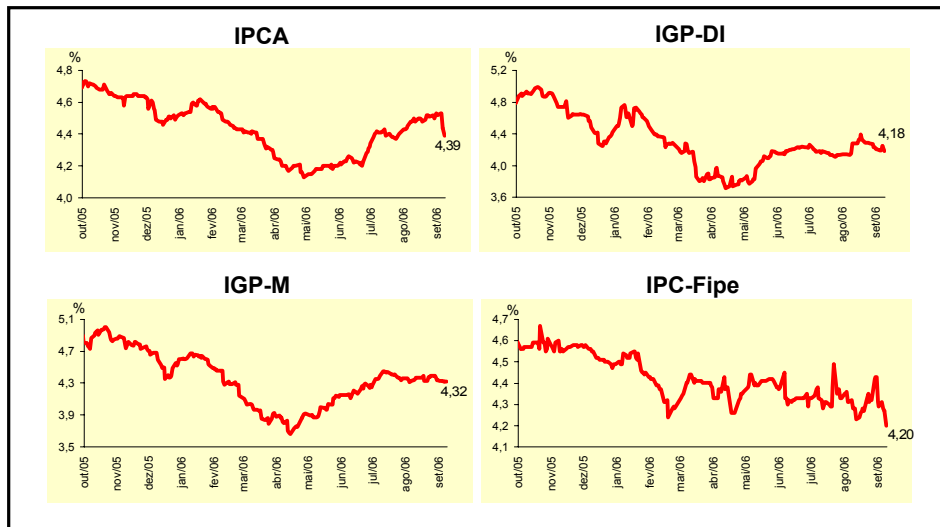


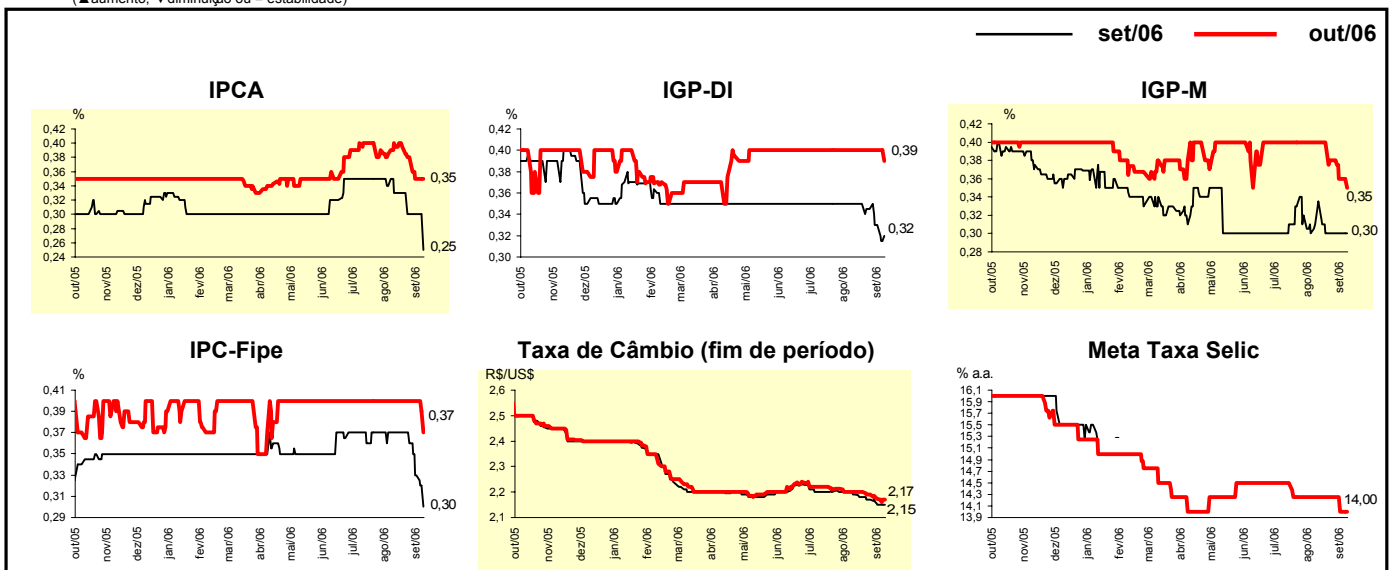
Expectativas de Mercado				
Inflação nos próximos 12 meses - Suavizada				
Mediana - Agregado	Há 4 semanas	Há 1 semana	Hoje	Comportamento semanal*
IPCA (%)	4,48	4,52	4,39	▼ (1)
IGP-DI (%)	4,28	4,21	4,18	▼ (3)
IGP-M (%)	4,37	4,33	4,32	▼ (2)
IPC-Fipe (%)	4,23	4,29	4,20	▼ (2)

* comportamento dos indicadores desde o último Relatório de Mercado; os valores entre parênteses expressam o número de semanas em que vem ocorrendo o último comportamento (▲ aumento, ▼ diminuição ou = estabilidade)



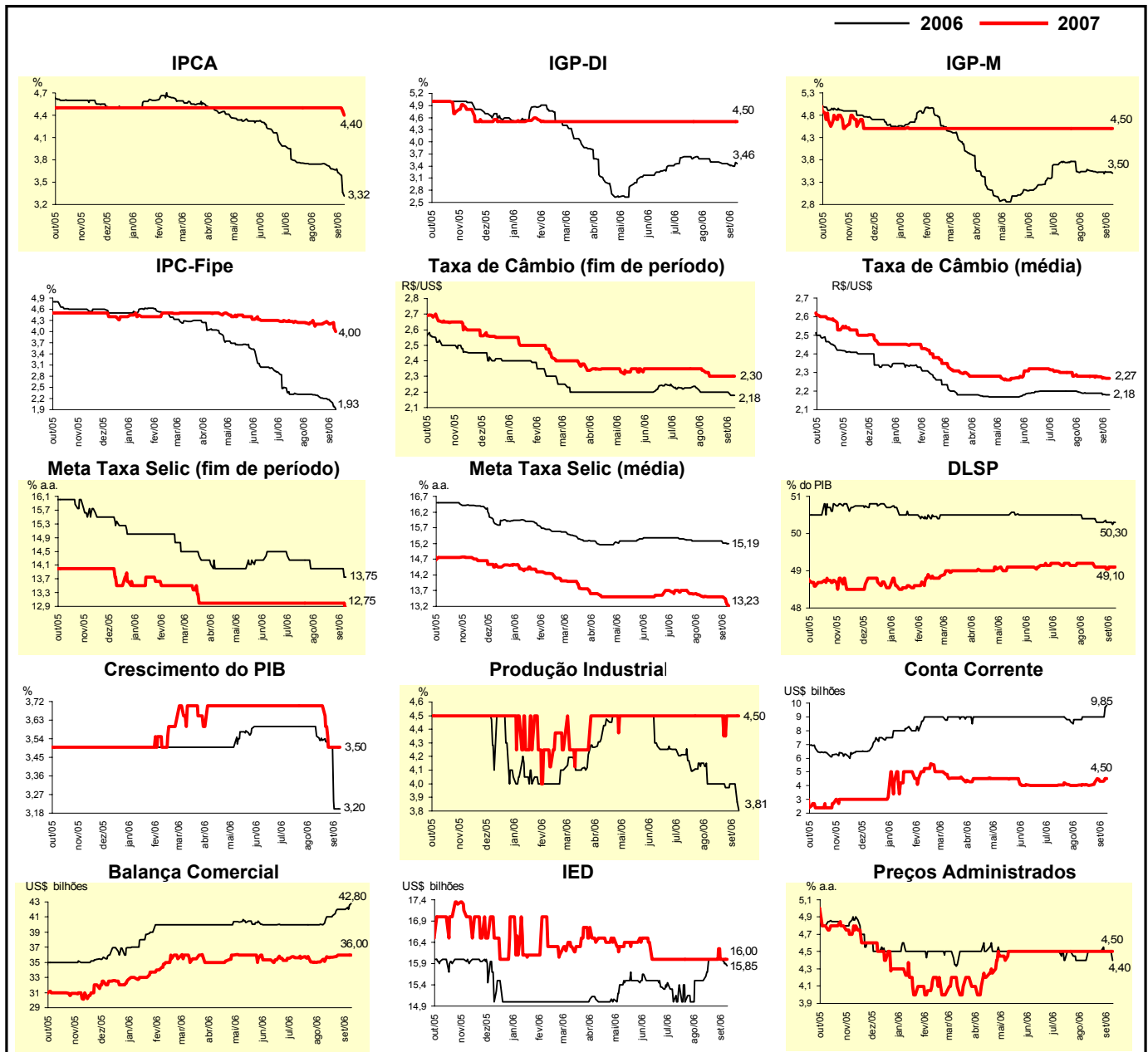
Mediana - Agregado	Expectativas de Mercado							
	set/06				out/06			
	Há 4 semanas	Há 1 semana	Hoje	Comportamento semanal*	Há 4 semanas	Há 1 semana	Hoje	Comportamento semanal*
IPCA (%)	0,33	0,30	0,25	▼ (1)	0,40	0,35	0,35	= (1)
IGP-DI (%)	0,35	0,33	0,32	▼ (3)	0,40	0,40	0,39	▼ (1)
IGP-M (%)	0,34	0,30	0,30	= (3)	0,40	0,36	0,35	▼ (3)
IPC-Fipe (%)	0,37	0,33	0,30	▼ (3)	0,40	0,40	0,37	▼ (1)
Taxa de câmbio - fim de período (R\$/US\$)	2,19	2,15	2,15	= (1)	2,20	2,17	2,17	= (1)
Meta Taxa Selic (% a.a.)	-	-	-		14,25	14,00	14,00	= (1)

* comportamento dos indicadores desde o último Relatório de Mercado; os valores entre parênteses expressam o número de semanas em que vem ocorrendo o último comportamento (▲ aumento, ▼ diminuição ou = estabilidade)



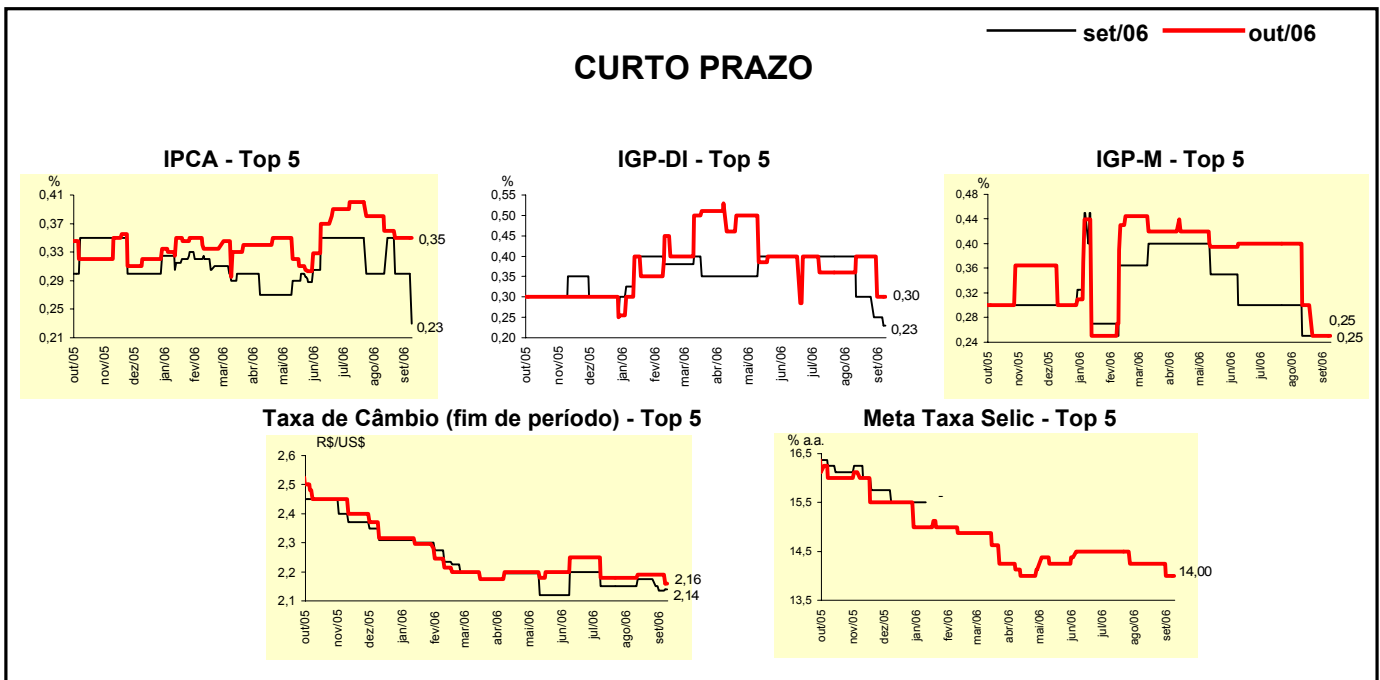
Mediana - Agregado	Expectativas de Mercado							
	2006				2007			
	Há 4 semanas	Há 1 semana	Hoje	Comportamento semanal*	Há 4 semanas	Há 1 semana	Hoje	Comportamento semanal*
IPCA (%)	3,74	3,63	3,32	▼ (4)	4,50	4,50	4,40	▼ (1)
IGP-DI (%)	3,50	3,42	3,46	▲ (1)	4,50	4,50	4,50	= (30)
IGP-M (%)	3,56	3,53	3,50	▼ (1)	4,50	4,50	4,50	= (42)
IPC-Fipe (%)	2,31	2,14	1,93	▼ (5)	4,30	4,20	4,00	▼ (2)
Taxa de câmbio - fim de período (R\$/US\$)	2,20	2,20	2,18	▼ (1)	2,30	2,30	2,30	= (4)
Taxa de câmbio - média do período (R\$/US\$)	2,19	2,18	2,18	= (1)	2,28	2,27	2,27	= (1)
Meta Taxa Selic - fim de período (% a.a.)	14,00	14,00	13,75	▼ (1)	13,00	13,00	12,75	▼ (1)
Meta Taxa Selic - média do período (% a.a.)	15,28	15,22	15,19	▼ (2)	13,52	13,50	13,23	▼ (1)
Dívida Líquida do Setor Público (% do PIB)	50,40	50,30	50,30	= (3)	49,20	49,10	49,10	= (3)
PIB (% de crescimento)	3,55	3,20	3,20	= (1)	3,70	3,50	3,50	= (2)
Produção Industrial (% de crescimento)	4,00	4,00	3,81	▼ (1)	4,50	4,50	4,50	= (23)
Conta Corrente (US\$ bilhões)	9,00	9,00	9,85	▲ (1)	4,10	4,30	4,50	▲ (3)
Balança Comercial (US\$ bilhões)	41,00	42,00	42,80	▲ (1)	35,73	36,00	36,00	= (2)
Invest. Estrangeiro Direto (US\$ bilhões)	15,50	16,00	15,85	▼ (1)	16,00	16,00	16,00	= (12)
Preços Administrados (%)	4,50	4,50	4,40	▼ (1)	4,50	4,50	4,50	= (17)

* comportamento dos indicadores desde o último Relatório de Mercado; os valores entre parênteses expressam o número de semanas em que vem ocorrendo o último comportamento (▲ aumento, ▼ diminuição ou = estabilidade)



Expectativas de Mercado									
Mediana - Top 5 - Curto Prazo	set/06				out/06				
	Há 4 semanas	Há 1 semana	Hoje	Comportamento semanal*	Há 4 semanas	Há 1 semana	Hoje	Comportamento semanal*	
IPCA (%)	0,30	0,30	0,23	▼ (1)	0,36	0,35	0,35	= (2)	
IGP-DI (%)	0,30	0,25	0,23	▼ (2)	0,40	0,30	0,30	= (1)	
IGP-M (%)	0,25	0,25	0,25	= (4)	0,30	0,25	0,25	= (2)	
Taxa de câmbio - fim de período (R\$/US\$)	2,17	2,14	2,14	= (1)	2,19	2,19	2,16	▼ (1)	
Meta Taxa Selic (% a.a.)	-	-	-		14,25	14,00	14,00	= (1)	

* comportamento dos indicadores desde o último Relatório de Mercado; os valores entre parênteses expressam o número de semanas em que vem ocorrendo o último comportamento (▲ aumento, ▼ diminuição ou = estabilidade)

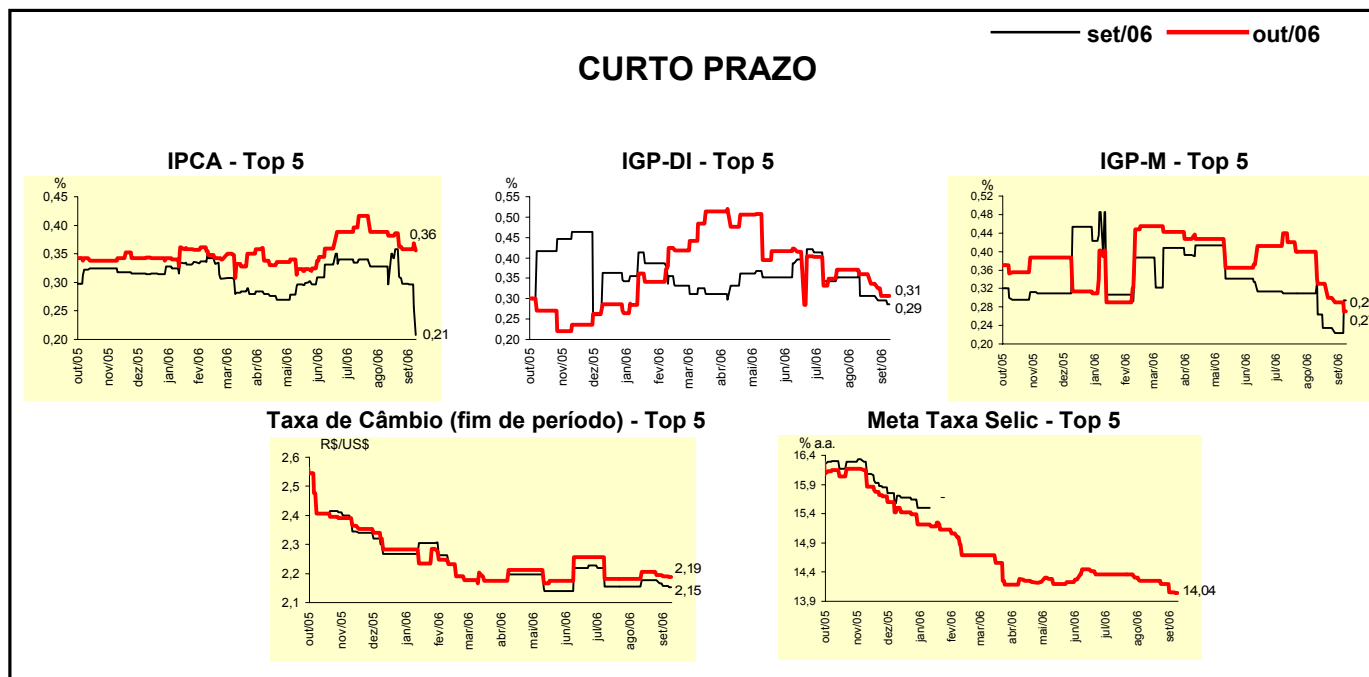


Expectativas de Mercado								
Mediana - Top 5	2006				2007			
	Há 4 semanas	Há 1 semana	Hoje	Comportamento semanal*	Há 4 semanas	Há 1 semana	Hoje	Comportamento semanal*
Curto Prazo								
IPCA (%)	3,83	3,71	3,32	▼ (1)	4,50	4,50	4,40	▼ (1)
IGP-DI (%)	3,24	3,06	3,10	▲ (1)	4,35	4,35	4,15	▼ (1)
IGP-M (%)	3,22	3,19	3,19	= (1)	4,30	4,30	4,25	▼ (1)
Taxa de câmbio - fim de período (R\$/US\$)	2,18	2,18	2,18	= (4)	2,28	2,32	2,38	▲ (1)
Meta Taxa Selic - fim de período (% a.a.)	14,00	13,75	13,88	▲ (1)	12,88	12,80	13,00	▲ (1)
Médio Prazo								
IPCA (%)	3,56	3,57	3,27	▼ (1)	4,50	4,40	4,30	▼ (1)
IGP-DI (%)	3,81	3,78	3,77	▼ (1)	5,01	5,01	4,80	▼ (1)
IGP-M (%)	3,58	3,55	3,83	▲ (2)	4,71	4,71	4,70	▼ (1)
Taxa de câmbio - fim de período (R\$/US\$)	2,20	2,20	2,20	= (4)	2,33	2,35	2,26	▼ (1)
Meta Taxa Selic - fim de período (% a.a.)	14,00	13,75	13,75	= (1)	12,50	13,00	13,13	▲ (1)

* comportamento dos indicadores desde o último Relatório de Mercado; os valores entre parênteses expressam o número de semanas em que vem ocorrendo o último comportamento (▲ aumento, ▼ diminuição ou = estabilidade)

Expectativas de Mercado								
Média - Top 5 - Curto Prazo	set/06				out/06			
	Há 4 semanas	Há 1 semana	Hoje	Comportamento semanal*	Há 4 semanas	Há 1 semana	Hoje	Comportamento semanal*
IPCA (%)	0,30	0,30	0,21	▼ (1)	0,38	0,36	0,36	= (2)
IGP-DI (%)	0,31	0,30	0,29	▼ (2)	0,36	0,31	0,31	= (1)
IGP-M (%)	0,26	0,22	0,29	▲ (1)	0,33	0,29	0,27	▼ (3)
Taxa de câmbio - fim de período (R\$/US\$)	2,18	2,16	2,15	▼ (2)	2,20	2,19	2,19	= (2)
Meta Taxa Selic (% a.a.)	-	-	-		14,25	14,05	14,04	▼ (3)

* comportamento dos indicadores desde o último Relatório de Mercado; os valores entre parênteses expressam o número de semanas em que vem ocorrendo o último comportamento (▲ aumento, ▼ diminuição ou = estabilidade)



Expectativas de Mercado								
Média - Top 5	2006				2007			
	Há 4 semanas	Há 1 semana	Hoje	Comportamento semanal*	Há 4 semanas	Há 1 semana	Hoje	Comportamento semanal*
Curto Prazo								
IPCA (%)	3,78	3,65	3,34	▼ (1)	4,72	4,58	4,44	▼ (1)
IGP-DI (%)	3,19	3,06	3,12	▲ (1)	4,30	4,30	4,10	▼ (1)
IGP-M (%)	3,22	3,25	3,32	▲ (2)	4,28	4,28	4,13	▼ (1)
Taxa de câmbio - fim de período (R\$/US\$)	2,17	2,17	2,18	▲ (1)	2,32	2,31	2,35	▲ (1)
Meta Taxa Selic - fim de período (% a.a.)	14,10	13,85	13,88	▲ (1)	12,84	12,65	12,90	▲ (1)
Médio Prazo								
IPCA (%)	3,50	3,51	3,16	▼ (1)	4,38	4,34	4,27	▼ (1)
IGP-DI (%)	3,77	3,78	3,70	▼ (1)	4,92	4,92	4,77	▼ (1)
IGP-M (%)	4,14	3,63	3,75	▲ (2)	4,71	4,71	4,67	▼ (1)
Taxa de câmbio - fim de período (R\$/US\$)	2,19	2,18	2,18	= (1)	2,34	2,33	2,26	▼ (2)
Meta Taxa Selic - fim de período (% a.a.)	14,10	13,85	13,80	▼ (3)	12,65	12,85	12,94	▲ (1)

* comportamento dos indicadores desde o último Relatório de Mercado; os valores entre parênteses expressam o número de semanas em que vem ocorrendo o último comportamento (▲ aumento, ▼ diminuição ou = estabilidade)