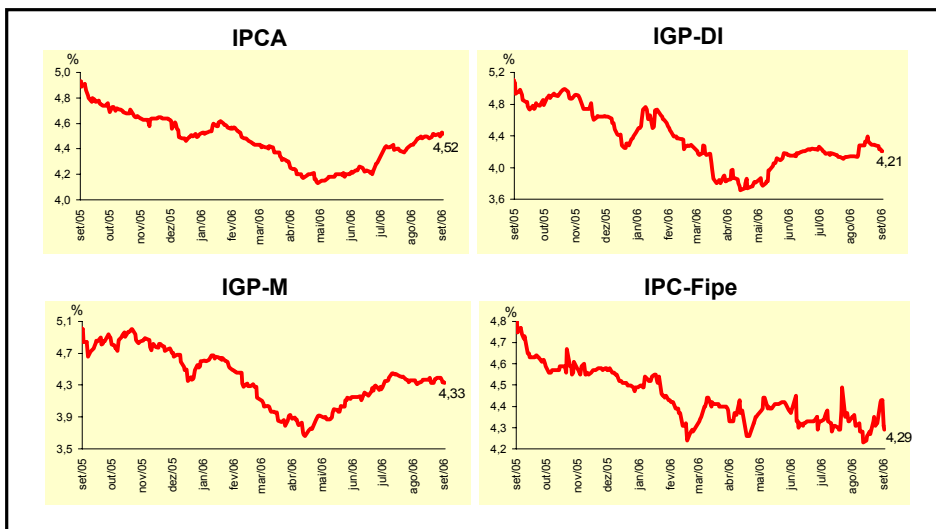


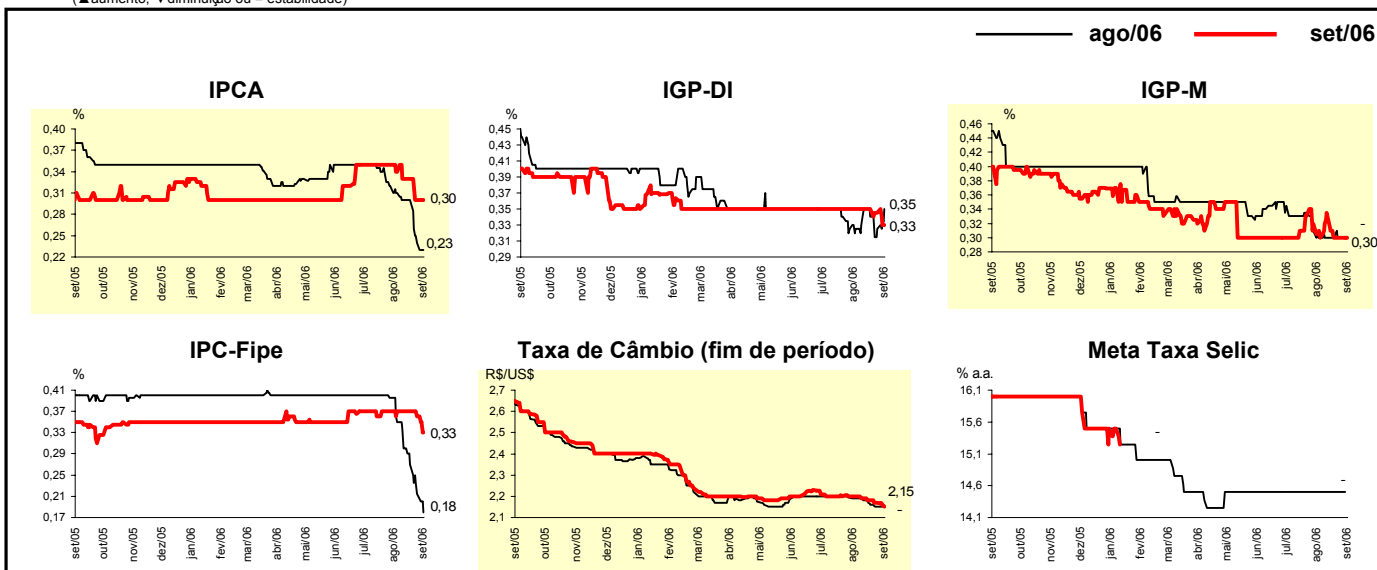
Expectativas de Mercado				
Inflação nos próximos 12 meses - Suavizada				
Mediana - Agregado	Há 4 semanas	Há 1 semana	Hoje	Comportamento semanal*
IPCA (%)	4,45	4,51	4,52	▲ (2)
IGP-DI (%)	4,14	4,28	4,21	▼ (2)
IGP-M (%)	4,31	4,39	4,33	▼ (1)
IPC-Fipe (%)	4,31	4,32	4,29	▼ (1)

* comportamento dos indicadores desde o último Relatório de Mercado; os valores entre parênteses expressam o número de semanas em que vem ocorrendo o último comportamento (▲ aumento, ▼ diminuição ou = estabilidade)



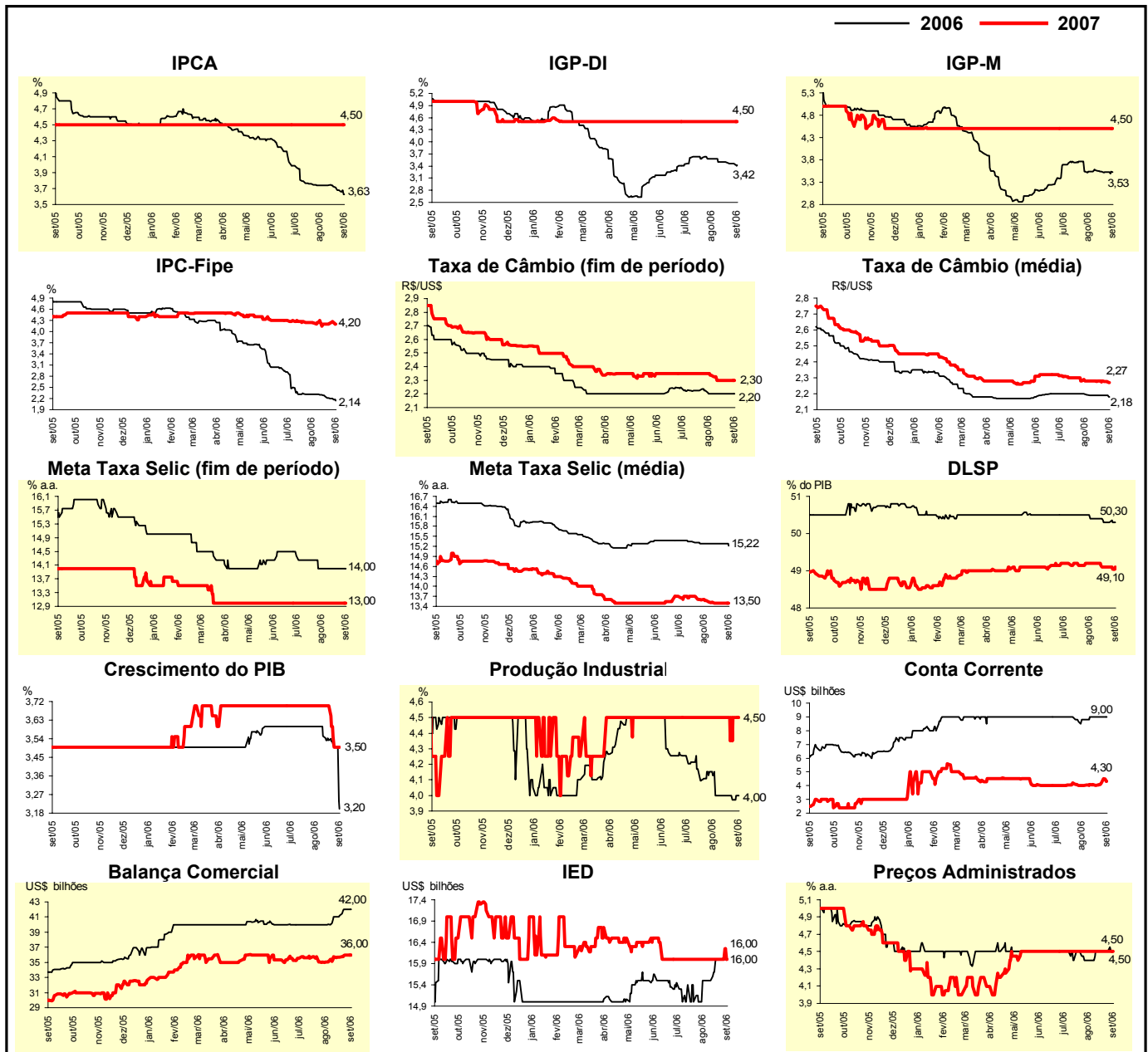
Mediana - Agregado	Expectativas de Mercado							
	ago/06				set/06			
	Há 4 semanas	Há 1 semana	Hoje	Comportamento semanal*	Há 4 semanas	Há 1 semana	Hoje	Comportamento semanal*
IPCA (%)	0,31	0,24	0,23	▼ (2)	0,34	0,30	0,30	= (1)
IGP-DI (%)	0,32	0,32	0,35	▲ (1)	0,35	0,34	0,33	▼ (2)
IGP-M (%)	0,30	0,30	-	-	0,30	0,30	0,30	= (2)
IPC-Fipe (%)	0,35	0,21	0,18	▼ (5)	0,37	0,36	0,33	▼ (2)
Taxa de câmbio - fim de período (R\$/US\$)	2,19	2,15	-	-	2,20	2,17	2,15	▼ (4)
Meta Taxa Selic (% a.a.)	14,50	14,50	-	-	-	-	-	-

* comportamento dos indicadores desde o último Relatório de Mercado; os valores entre parênteses expressam o número de semanas em que vem ocorrendo o último comportamento (▲ aumento, ▼ diminuição ou = estabilidade)



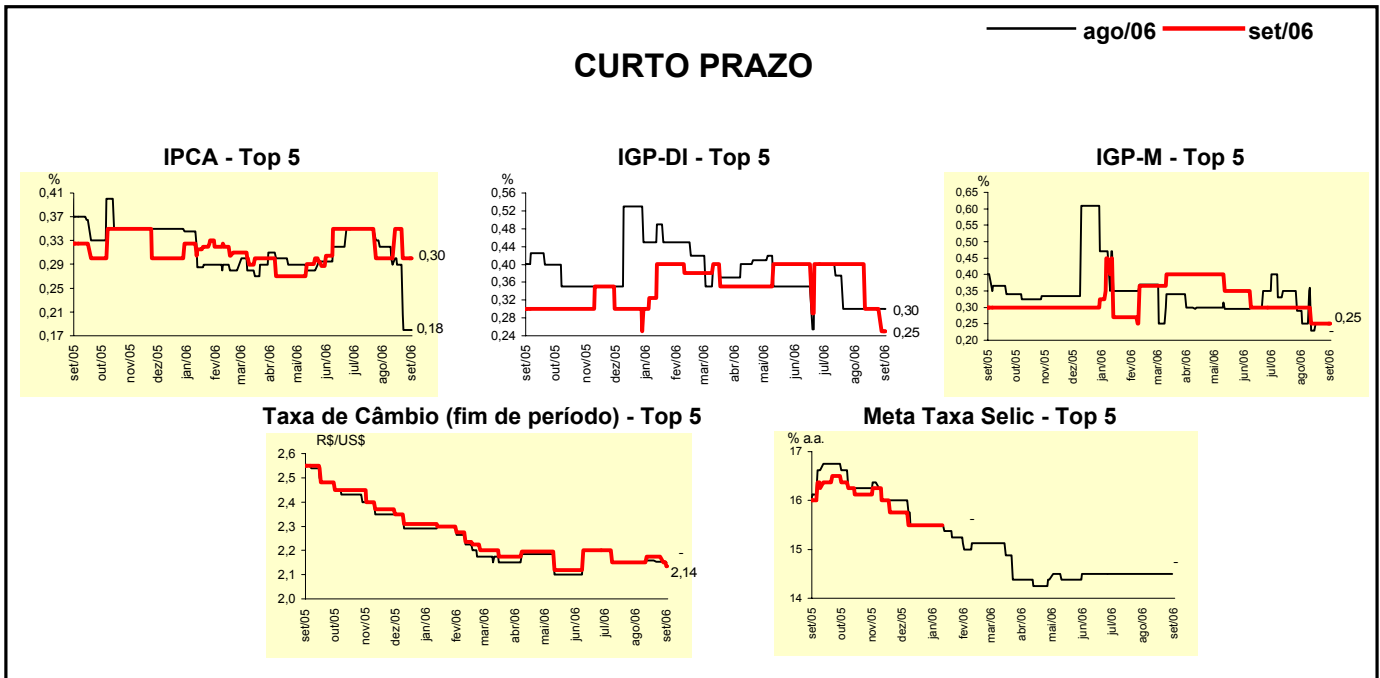
Mediana - Agregado	Expectativas de Mercado							
	2006				2007			
	Há 4 semanas	Há 1 semana	Hoje	Comportamento semanal*	Há 4 semanas	Há 1 semana	Hoje	Comportamento semanal*
IPCA (%)	3,74	3,68	3,63	▼ (3)	4,50	4,50	4,50	≡ (55)
IGP-DI (%)	3,58	3,46	3,42	▼ (2)	4,50	4,50	4,50	≡ (29)
IGP-M (%)	3,53	3,53	3,53	≡ (2)	4,50	4,50	4,50	≡ (41)
IPC-Fipe (%)	2,32	2,20	2,14	▼ (4)	4,23	4,23	4,20	▼ (1)
Taxa de câmbio - fim de período (R\$/US\$)	2,20	2,20	2,20	≡ (4)	2,34	2,30	2,30	≡ (3)
Taxa de câmbio - média do período (R\$/US\$)	2,19	2,19	2,18	▼ (1)	2,28	2,28	2,27	▼ (1)
Meta Taxa Selic - fim de período (% a.a.)	14,00	14,00	14,00	≡ (5)	13,00	13,00	13,00	≡ (24)
Meta Taxa Selic - média do período (% a.a.)	15,28	15,28	15,22	▼ (1)	13,58	13,50	13,50	≡ (2)
Dívida Líquida do Setor Público (% do PIB)	50,40	50,30	50,30	≡ (2)	49,20	49,10	49,10	≡ (2)
PIB (% de crescimento)	3,60	3,50	3,20	▼ (4)	3,70	3,50	3,50	≡ (1)
Produção Industrial (% de crescimento)	4,00	3,97	4,00	▲ (1)	4,50	4,50	4,50	≡ (22)
Conta Corrente (US\$ bilhões)	8,80	9,00	9,00	≡ (3)	4,00	4,20	4,30	▲ (2)
Balança Comercial (US\$ bilhões)	40,05	42,00	42,00	≡ (1)	35,05	36,00	36,00	≡ (1)
Invest. Estrangeiro Direto (US\$ bilhões)	15,50	16,00	16,00	≡ (2)	16,00	16,00	16,00	≡ (11)
Preços Administrados (%)	4,40	4,50	4,50	≡ (3)	4,50	4,50	4,50	≡ (16)

* comportamento dos indicadores desde o último Relatório de Mercado; os valores entre parênteses expressam o número de semanas em que vem ocorrendo o último comportamento (▲ aumento, ▼ diminuição ou = estabilidade)



Expectativas de Mercado								
Mediana - Top 5 - Curto Prazo	ago/06				set/06			
	Há 4 semanas	Há 1 semana	Hoje	Comportamento semanal*	Há 4 semanas	Há 1 semana	Hoje	Comportamento semanal*
IPCA (%)	0,32	0,18	0,18	= (1)	0,30	0,30	0,30	= (1)
IGP-DI (%)	0,30	0,30	0,30	= (6)	0,40	0,30	0,25	▼ (1)
IGP-M (%)	0,25	0,25	-		0,30	0,25	0,25	= (3)
Taxa de câmbio - fim de período (R\$/US\$)	2,15	2,15	-		2,15	2,17	2,14	▼ (1)
Meta Taxa Selic (% a.a.)	14,50	14,50	-		-	-	-	

* comportamento dos indicadores desde o último Relatório de Mercado; os valores entre parênteses expressam o número de semanas em que vem ocorrendo o último comportamento (▲ aumento, ▼ diminuição ou = estabilidade)

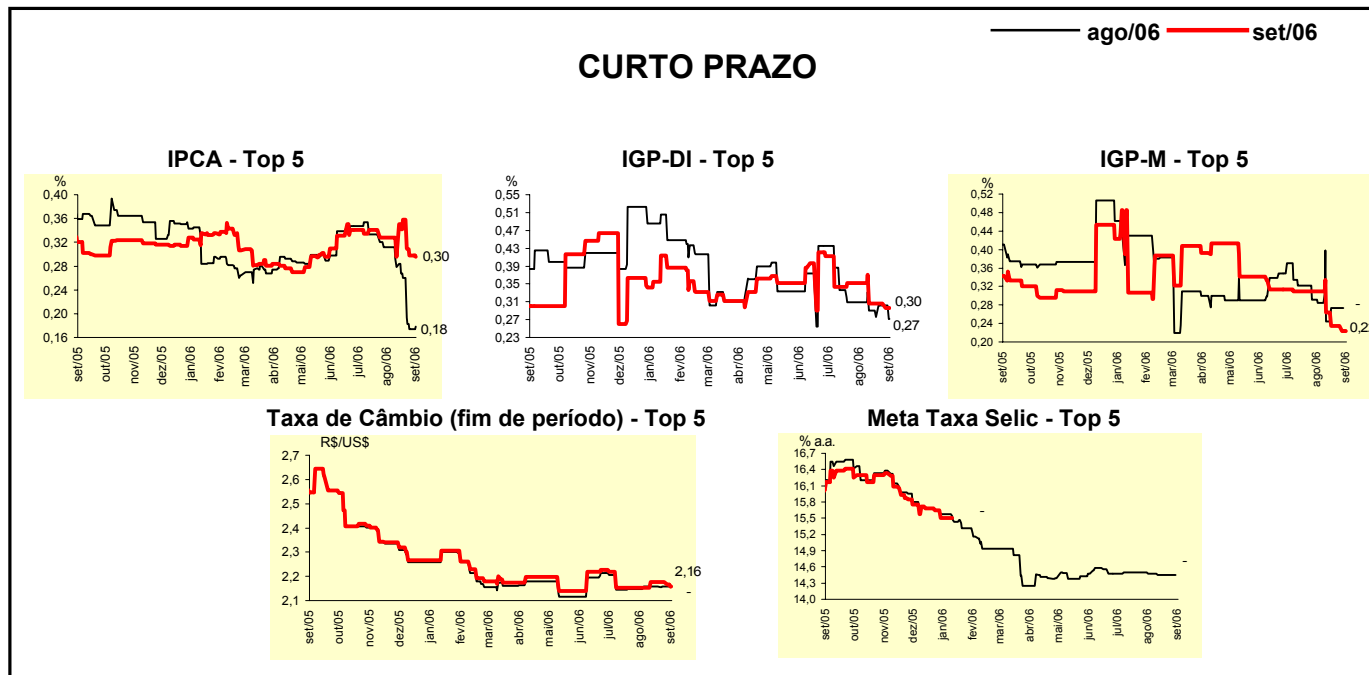


Expectativas de Mercado								
Mediana - Top 5	2006				2007			
	Há 4 semanas	Há 1 semana	Hoje	Comportamento semanal*	Há 4 semanas	Há 1 semana	Hoje	Comportamento semanal*
Curto Prazo								
IPCA (%)	3,75	3,71	3,71	= (1)	4,50	4,50	4,50	= (16)
IGP-DI (%)	3,48	3,27	3,06	▼ (1)	4,59	4,35	4,35	= (3)
IGP-M (%)	3,38	3,22	3,19	▼ (1)	4,30	4,30	4,30	= (4)
Taxa de câmbio - fim de período (R\$/US\$)	2,15	2,18	2,18	= (3)	2,25	2,32	2,32	= (2)
Meta Taxa Selic - fim de período (% a.a.)	14,00	14,00	13,75	▼ (1)	13,00	13,00	12,80	▼ (1)
Médio Prazo								
IPCA (%)	3,52	3,57	3,57	= (1)	4,50	4,40	4,40	= (2)
IGP-DI (%)	3,36	3,76	3,78	▲ (2)	4,50	5,01	5,01	= (3)
IGP-M (%)	3,52	3,53	3,55	▲ (1)	4,70	4,71	4,71	= (3)
Taxa de câmbio - fim de período (R\$/US\$)	2,18	2,20	2,20	= (3)	2,30	2,35	2,35	= (2)
Meta Taxa Selic - fim de período (% a.a.)	14,00	14,00	13,75	▼ (1)	13,00	13,00	13,00	= (1)

* comportamento dos indicadores desde o último Relatório de Mercado; os valores entre parênteses expressam o número de semanas em que vem ocorrendo o último comportamento (▲ aumento, ▼ diminuição ou = estabilidade)

Expectativas de Mercado								
Média - Top 5 - Curto Prazo	ago/06				set/06			
	Há 4 semanas	Há 1 semana	Hoje	Comportamento semanal*	Há 4 semanas	Há 1 semana	Hoje	Comportamento semanal*
IPCA (%)	0,31	0,17	0,18	▲ (1)	0,33	0,30	0,30	= (1)
IGP-DI (%)	0,31	0,30	0,27	▼ (1)	0,35	0,31	0,30	▼ (1)
IGP-M (%)	0,28	0,27	-		0,31	0,23	0,22	▼ (1)
Taxa de câmbio - fim de período (R\$/US\$)	2,16	2,16	-		2,15	2,18	2,16	▼ (1)
Meta Taxa Selic (% a.a.)	14,47	14,45	-		-	-	-	

* comportamento dos indicadores desde o último Relatório de Mercado; os valores entre parênteses expressam o número de semanas em que vem ocorrendo o último comportamento (▲ aumento, ▼ diminuição ou = estabilidade)



Expectativas de Mercado								
Média - Top 5	2006				2007			
	Há 4 semanas	Há 1 semana	Hoje	Comportamento semanal*	Há 4 semanas	Há 1 semana	Hoje	Comportamento semanal*
Curto Prazo								
IPCA (%)	3,70	3,63	3,65	▲ (1)	4,50	4,58	4,58	= (1)
IGP-DI (%)	3,53	3,19	3,06	▼ (1)	4,67	4,30	4,30	= (3)
IGP-M (%)	3,41	3,19	3,25	▲ (1)	4,53	4,28	4,28	= (3)
Taxa de câmbio - fim de período (R\$/US\$)	2,16	2,17	2,17	= (3)	2,31	2,33	2,31	▼ (1)
Meta Taxa Selic - fim de período (% a.a.)	14,11	14,00	13,85	▼ (2)	13,04	12,90	12,65	▼ (1)
Médio Prazo								
IPCA (%)	3,44	3,51	3,51	= (2)	4,38	4,34	4,34	= (2)
IGP-DI (%)	3,33	3,76	3,78	▲ (2)	4,52	4,92	4,92	= (3)
IGP-M (%)	3,40	3,57	3,63	▲ (1)	4,73	4,71	4,71	= (3)
Taxa de câmbio - fim de período (R\$/US\$)	2,19	2,19	2,18	▼ (1)	2,30	2,35	2,33	▼ (1)
Meta Taxa Selic - fim de período (% a.a.)	14,10	13,95	13,85	▼ (2)	12,95	12,85	12,85	= (1)

* comportamento dos indicadores desde o último Relatório de Mercado; os valores entre parênteses expressam o número de semanas em que vem ocorrendo o último comportamento (▲ aumento, ▼ diminuição ou = estabilidade)