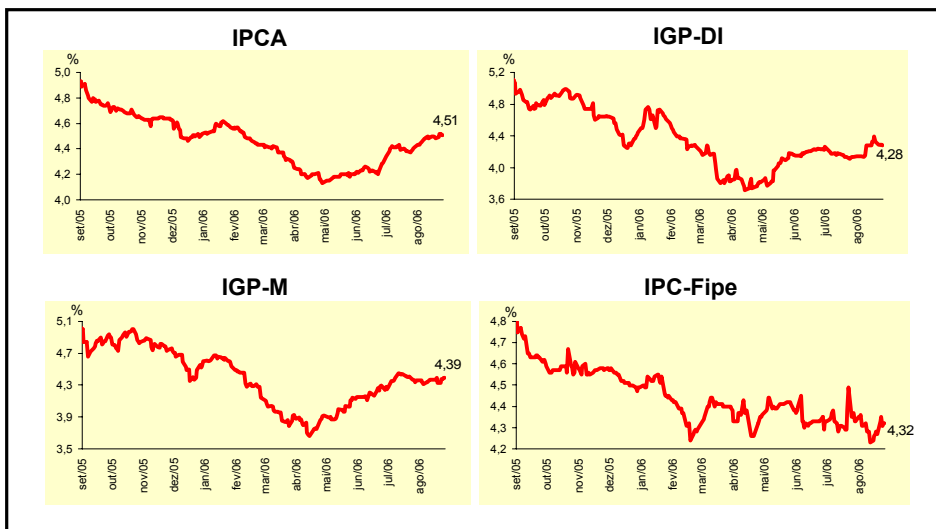


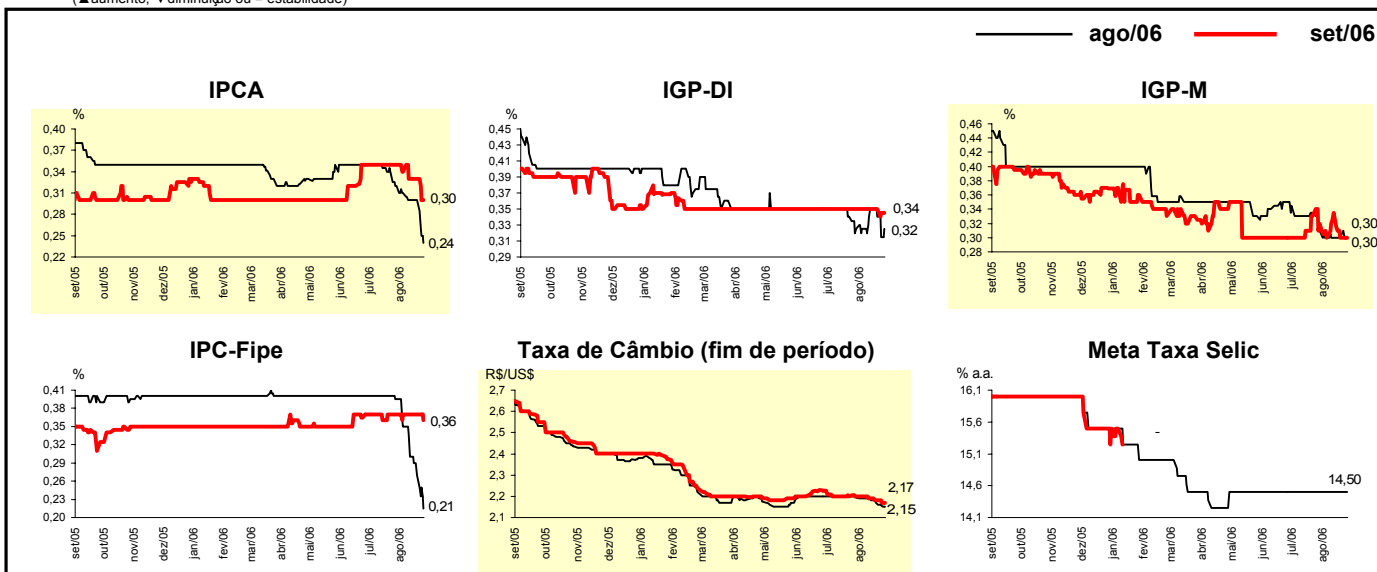
Expectativas de Mercado				
Inflação nos próximos 12 meses - Suavizada				
Mediana - Agregado	Há 4 semanas	Há 1 semana	Hoje	Comportamento semanal*
IPCA (%)	4,41	4,48	4,51	▲ (1)
IGP-DI (%)	4,13	4,33	4,28	▼ (1)
IGP-M (%)	4,36	4,33	4,39	▲ (1)
IPC-Fipe (%)	4,33	4,27	4,32	▲ (2)

\* comportamento dos indicadores desde o último Relatório de Mercado; os valores entre parênteses expressam o número de semanas em que vem ocorrendo o último comportamento (▲ aumento, ▼ diminuição ou = estabilidade)



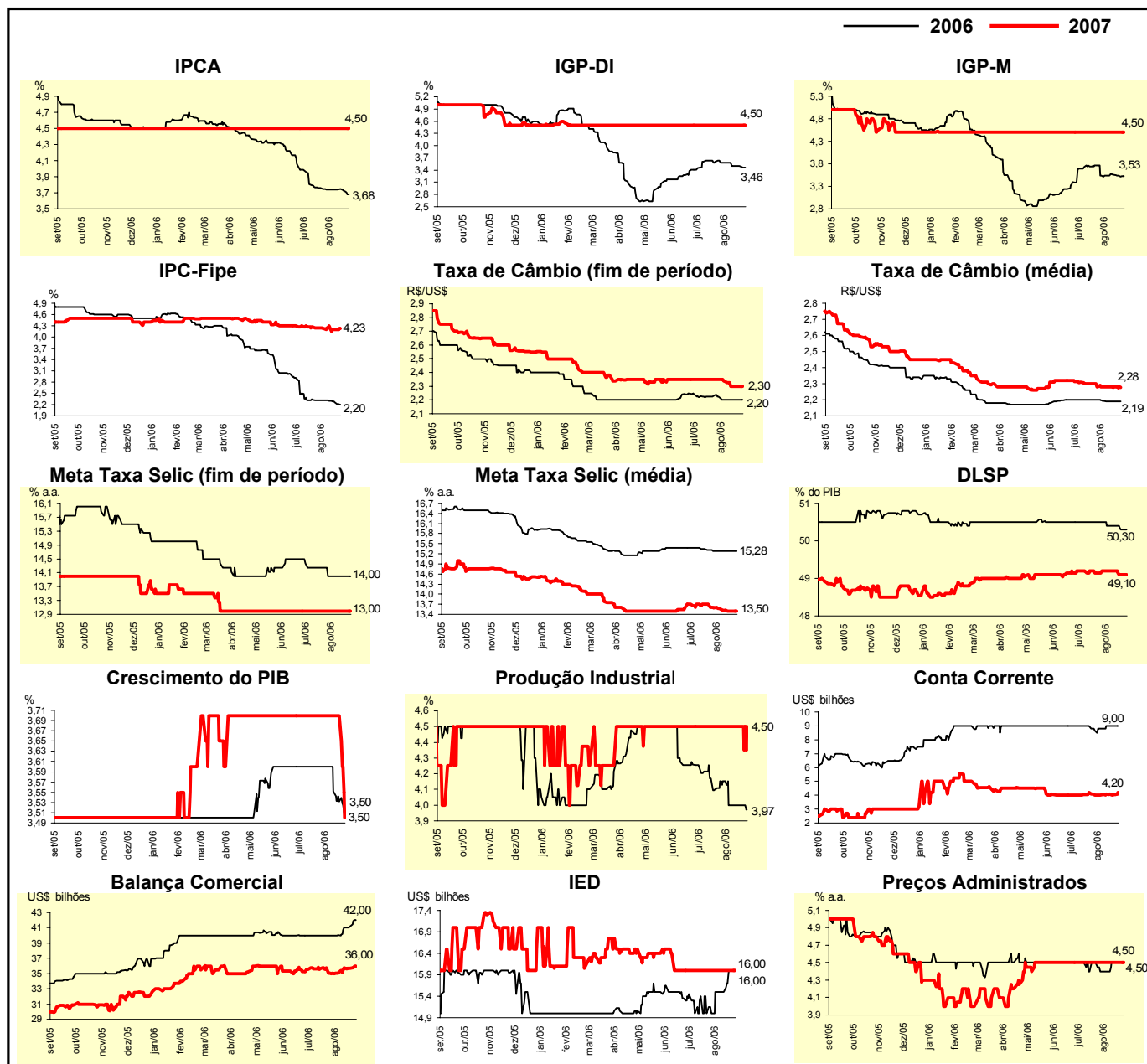
Mediana - Agregado	ago/06				set/06			
	Há 4 semanas	Há 1 semana	Hoje	Comportamento semanal*	Há 4 semanas	Há 1 semana	Hoje	Comportamento semanal*
IPCA (%)	0,32	0,30	0,24	▼ (1)	0,35	0,33	0,30	▼ (1)
IGP-DI (%)	0,32	0,34	0,32	▼ (2)	0,35	0,35	0,34	▼ (1)
IGP-M (%)	0,31	0,30	0,30	= (3)	0,32	0,30	0,30	= (1)
IPC-Fipe (%)	0,40	0,27	0,21	▼ (4)	0,37	0,37	0,36	▼ (1)
Taxa de câmbio - fim de período (R\$/US\$)	2,19	2,16	2,15	▼ (3)	2,20	2,18	2,17	▼ (3)
Meta Taxa Selic (% a.a.)	14,50	14,50	14,50	= (17)	-	-	-	-

\* comportamento dos indicadores desde o último Relatório de Mercado; os valores entre parênteses expressam o número de semanas em que vem ocorrendo o último comportamento (▲ aumento, ▼ diminuição ou = estabilidade)



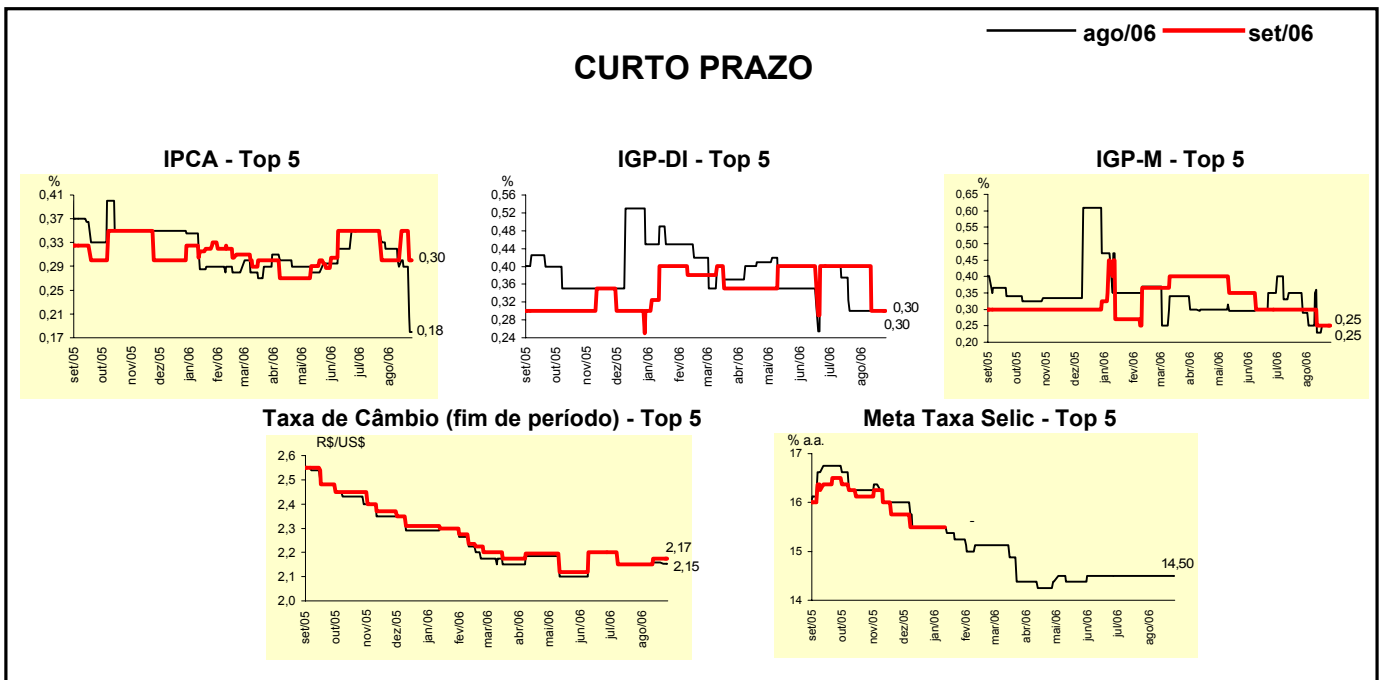
Mediana - Agregado	Expectativas de Mercado							
	2006				2007			
	Há 4 semanas	Há 1 semana	Hoje	Comportamento semanal*	Há 4 semanas	Há 1 semana	Hoje	Comportamento semanal*
IPCA (%)	3,74	3,73	3,68	▼ (2)	4,50	4,50	4,50	≡ (54)
IGP-DI (%)	3,58	3,50	3,46	▼ (1)	4,50	4,50	4,50	≡ (28)
IGP-M (%)	3,53	3,53	3,53	≡ (1)	4,50	4,50	4,50	≡ (40)
IPC-Fipe (%)	2,31	2,26	2,20	▼ (3)	4,25	4,20	4,23	▲ (1)
Taxa de câmbio - fim de período (R\$/US\$)	2,23	2,20	2,20	≡ (3)	2,35	2,30	2,30	≡ (2)
Taxa de câmbio - média do período (R\$/US\$)	2,20	2,19	2,19	≡ (3)	2,28	2,28	2,28	≡ (4)
Meta Taxa Selic - fim de período (% a.a.)	14,00	14,00	14,00	≡ (4)	13,00	13,00	13,00	≡ (23)
Meta Taxa Selic - média do período (% a.a.)	15,28	15,28	15,28	≡ (4)	13,59	13,50	13,50	≡ (1)
Dívida Líquida do Setor Público (% do PIB)	50,50	50,30	50,30	≡ (1)	49,20	49,10	49,10	≡ (1)
PIB (% de crescimento)	3,60	3,53	3,50	▼ (3)	3,70	3,70	3,50	▼ (1)
Produção Industrial (% de crescimento)	4,15	4,00	3,97	▼ (1)	4,50	4,50	4,50	≡ (21)
Conta Corrente (US\$ bilhões)	8,65	9,00	9,00	≡ (2)	4,00	4,00	4,20	▲ (1)
Balança Comercial (US\$ bilhões)	40,00	41,20	42,00	▲ (4)	35,05	35,66	36,00	▲ (1)
Invest. Estrangeiro Direto (US\$ bilhões)	15,00	16,00	16,00	≡ (1)	16,00	16,00	16,00	≡ (10)
Preços Administrados (%)	4,40	4,50	4,50	≡ (2)	4,50	4,50	4,50	≡ (15)

\* comportamento dos indicadores desde o último Relatório de Mercado; os valores entre parênteses expressam o número de semanas em que vem ocorrendo o último comportamento (▲ aumento, ▼ diminuição ou = estabilidade)



Expectativas de Mercado								
Mediana - Top 5 - Curto Prazo	ago/06				set/06			
	Há 4 semanas	Há 1 semana	Hoje	Comportamento semanal*	Há 4 semanas	Há 1 semana	Hoje	Comportamento semanal*
IPCA (%)	0,32	0,29	0,18	▼ (1)	0,30	0,35	0,30	▼ (1)
IGP-DI (%)	0,30	0,30	0,30	= (5)	0,40	0,30	0,30	= (2)
IGP-M (%)	0,29	0,25	0,25	= (1)	0,30	0,25	0,25	= (2)
Taxa de câmbio - fim de período (R\$/US\$)	2,15	2,16	2,15	▼ (1)	2,15	2,17	2,17	= (2)
Meta Taxa Selic (% a.a.)	14,50	14,50	14,50	= (12)	-	-	-	

\* comportamento dos indicadores desde o último Relatório de Mercado; os valores entre parênteses expressam o número de semanas em que vem ocorrendo o último comportamento (▲ aumento, ▼ diminuição ou = estabilidade)

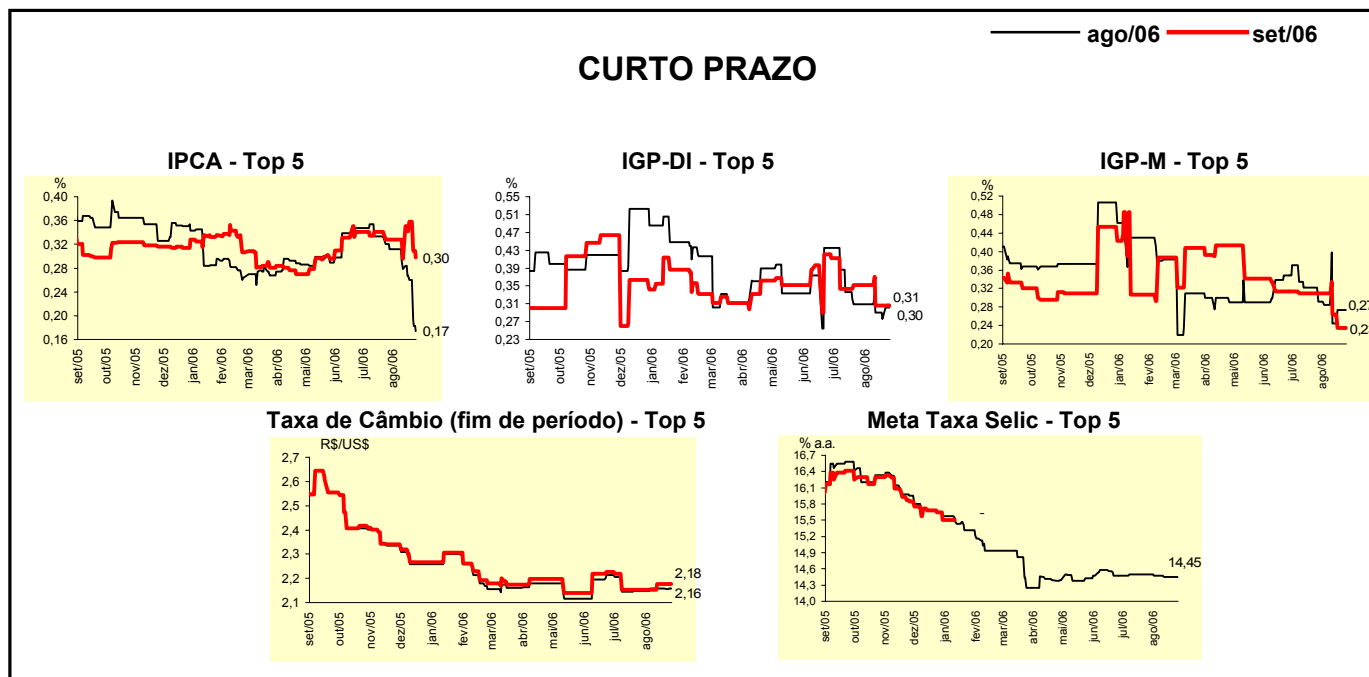


Expectativas de Mercado								
Mediana - Top 5	2006				2007			
	Há 4 semanas	Há 1 semana	Hoje	Comportamento semanal*	Há 4 semanas	Há 1 semana	Hoje	Comportamento semanal*
<b>Curto Prazo</b>								
IPCA (%)	3,75	3,83	3,71	▼ (1)	4,50	4,50	4,50	= (15)
IGP-DI (%)	3,48	3,24	3,27	▲ (1)	4,59	4,35	4,35	= (2)
IGP-M (%)	3,38	3,22	3,22	= (2)	4,53	4,30	4,30	= (3)
Taxa de câmbio - fim de período (R\$/US\$)	2,15	2,18	2,18	= (2)	2,25	2,32	2,32	= (1)
Meta Taxa Selic - fim de período (% a.a.)	14,00	14,00	14,00	= (4)	13,00	12,88	13,00	▲ (1)
<b>Médio Prazo</b>								
IPCA (%)	3,53	3,56	3,57	▲ (1)	4,50	4,40	4,40	= (1)
IGP-DI (%)	3,36	3,71	3,76	▲ (1)	4,50	5,01	5,01	= (2)
IGP-M (%)	3,52	3,53	3,53	= (1)	4,70	4,71	4,71	= (2)
Taxa de câmbio - fim de período (R\$/US\$)	2,25	2,20	2,20	= (2)	2,30	2,35	2,35	= (1)
Meta Taxa Selic - fim de período (% a.a.)	14,00	14,00	14,00	= (4)	13,00	12,50	13,00	▲ (1)

\* comportamento dos indicadores desde o último Relatório de Mercado; os valores entre parênteses expressam o número de semanas em que vem ocorrendo o último comportamento (▲ aumento, ▼ diminuição ou = estabilidade)

Expectativas de Mercado								
Média - Top 5 - Curto Prazo	ago/06				set/06			
	Há 4 semanas	Há 1 semana	Hoje	Comportamento semanal*	Há 4 semanas	Há 1 semana	Hoje	Comportamento semanal*
IPCA (%)	0,31	0,26	0,17	▼ (3)	0,33	0,36	0,30	▼ (1)
IGP-DI (%)	0,31	0,28	0,30	▲ (1)	0,35	0,31	0,31	= (2)
IGP-M (%)	0,29	0,27	0,27	= (1)	0,31	0,23	0,23	= (1)
Taxa de câmbio - fim de período (R\$/US\$)	2,15	2,16	2,16	= (3)	2,15	2,18	2,18	= (2)
Meta Taxa Selic (% a.a.)	14,50	14,45	14,45	= (2)	-	-	-	

\* comportamento dos indicadores desde o último Relatório de Mercado; os valores entre parênteses expressam o número de semanas em que vem ocorrendo o último comportamento (▲ aumento, ▼ diminuição ou = estabilidade)



Expectativas de Mercado								
Média - Top 5	2006				2007			
	Há 4 semanas	Há 1 semana	Hoje	Comportamento semanal*	Há 4 semanas	Há 1 semana	Hoje	Comportamento semanal*
<b>Curto Prazo</b>								
IPCA (%)	3,70	3,83	3,63	▼ (1)	4,60	4,56	4,58	▲ (1)
IGP-DI (%)	3,53	3,17	3,19	▲ (1)	4,67	4,30	4,30	= (2)
IGP-M (%)	3,41	3,22	3,19	▼ (1)	4,64	4,28	4,28	= (2)
Taxa de câmbio - fim de período (R\$/US\$)	2,16	2,17	2,17	= (2)	2,31	2,33	2,33	= (1)
Meta Taxa Selic - fim de período (% a.a.)	14,19	14,10	14,00	▼ (1)	13,11	12,84	12,90	▲ (1)
<b>Médio Prazo</b>								
IPCA (%)	3,50	3,51	3,51	= (1)	4,48	4,34	4,34	= (1)
IGP-DI (%)	3,33	3,74	3,76	▲ (1)	4,52	4,92	4,92	= (2)
IGP-M (%)	3,40	3,57	3,57	= (1)	4,73	4,71	4,71	= (2)
Taxa de câmbio - fim de período (R\$/US\$)	2,21	2,19	2,19	= (3)	2,30	2,35	2,35	= (1)
Meta Taxa Selic - fim de período (% a.a.)	14,10	14,10	13,95	▼ (1)	12,95	12,65	12,85	▲ (1)

\* comportamento dos indicadores desde o último Relatório de Mercado; os valores entre parênteses expressam o número de semanas em que vem ocorrendo o último comportamento (▲ aumento, ▼ diminuição ou = estabilidade)