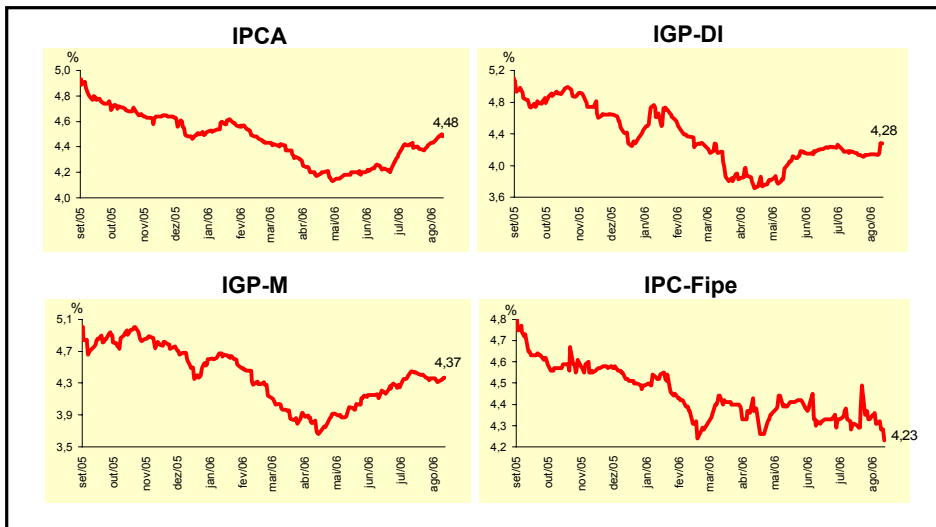


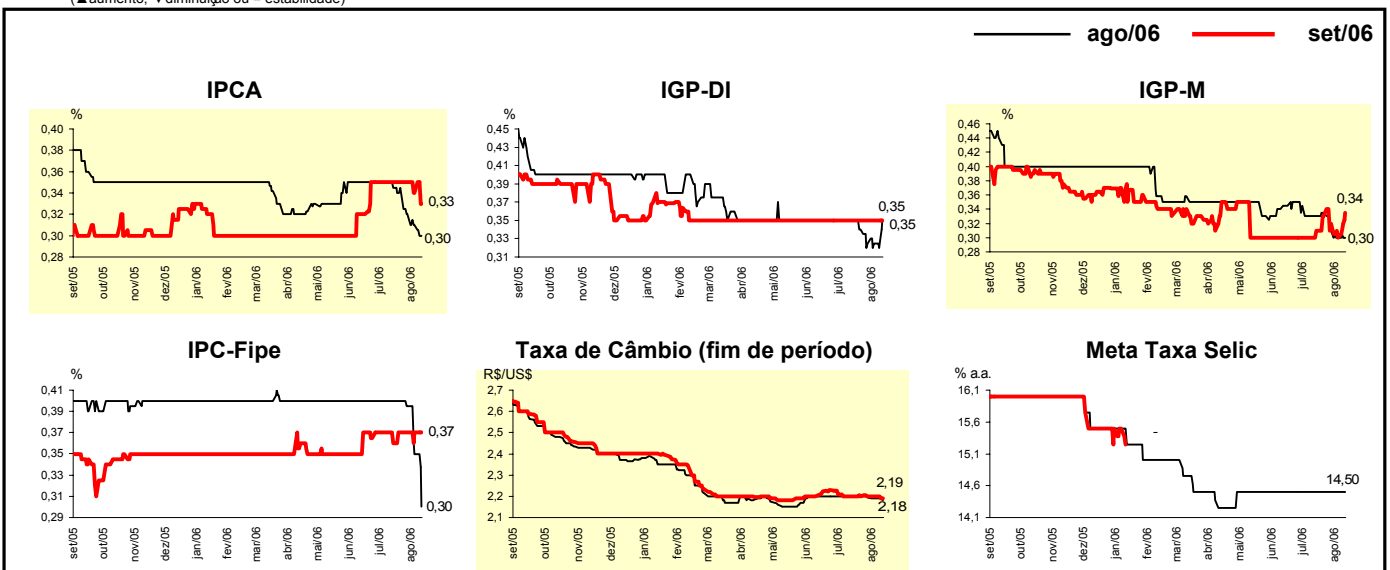
Expectativas de Mercado				
Inflação nos próximos 12 meses - Suavizada				
Mediana - Agregado	Há 4 semanas	Há 1 semana	Hoje	Comportamento semanal*
IPCA (%)	4,39	4,45	4,48	▲ ( 3 )
IGP-DI (%)	4,17	4,14	4,28	▲ ( 2 )
IGP-M (%)	4,44	4,31	4,37	▲ ( 1 )
IPC-Fipe (%)	4,31	4,31	4,23	▼ ( 3 )

\* comportamento dos indicadores desde o último Relatório de Mercado; os valores entre parênteses expressam o número de semanas em que vem ocorrendo o último comportamento (▲ aumento, ▼ diminuição ou = estabilidade)



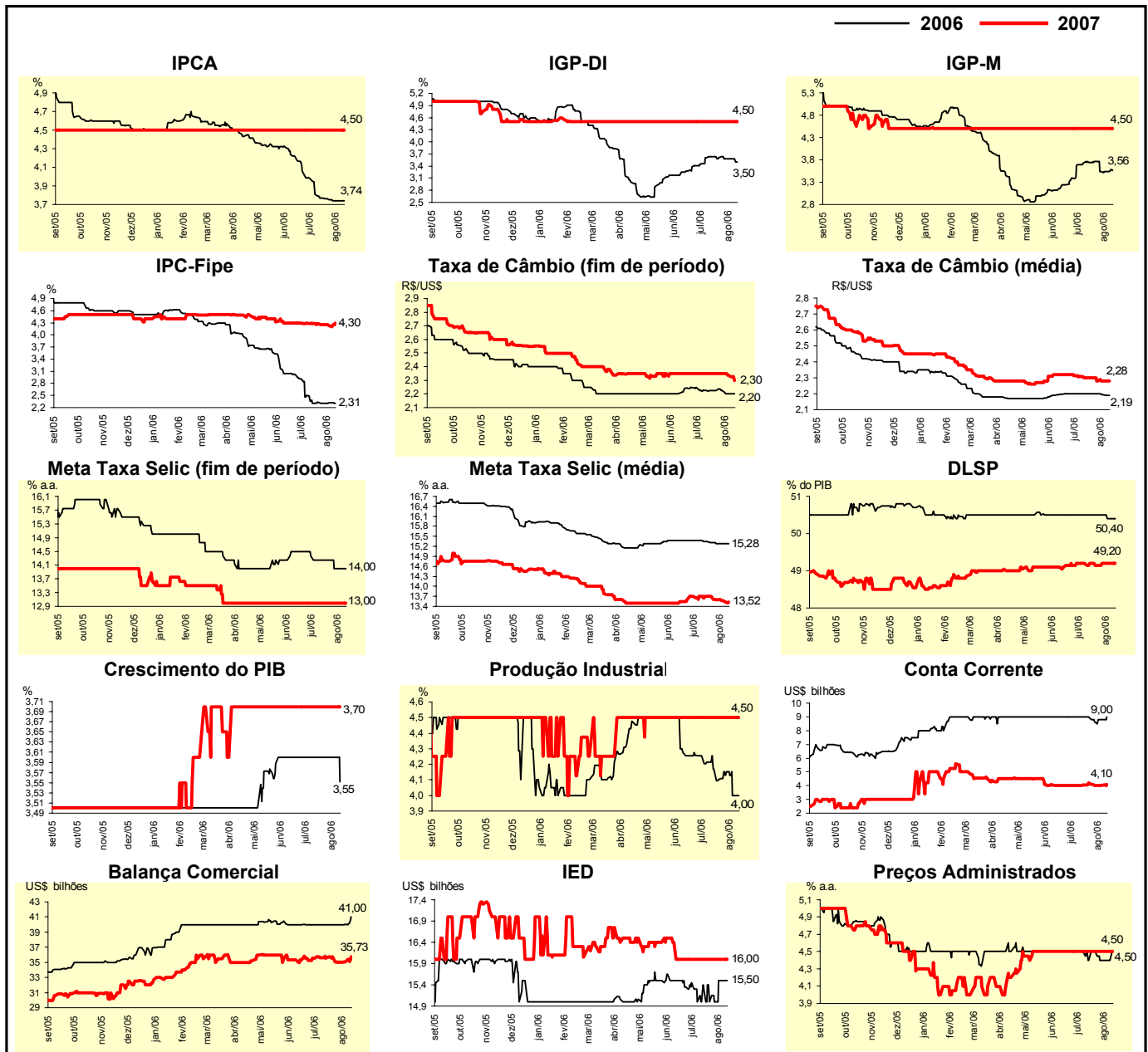
Mediana - Agregado	ago/06				set/06			
	Há 4 semanas	Há 1 semana	Hoje	Comportamento semanal*	Há 4 semanas	Há 1 semana	Hoje	Comportamento semanal*
IPCA (%)	0,34	0,31	0,30	▼ ( 3 )	0,35	0,34	0,33	▼ ( 2 )
IGP-DI (%)	0,35	0,32	0,35	▲ ( 1 )	0,35	0,35	0,35	= ( 26 )
IGP-M (%)	0,33	0,30	0,30	= ( 1 )	0,31	0,30	0,34	▲ ( 1 )
IPC-Fipe (%)	0,40	0,35	0,30	▼ ( 2 )	0,36	0,37	0,37	= ( 3 )
Taxa de câmbio - fim de período (R\$/US\$)	2,20	2,19	2,18	▼ ( 1 )	2,20	2,20	2,19	▼ ( 1 )
Meta Taxa Selic (% a.a.)	14,50	14,50	14,50	= ( 15 )	-	-	-	-

\* comportamento dos indicadores desde o último Relatório de Mercado; os valores entre parênteses expressam o número de semanas em que vem ocorrendo o último comportamento (▲ aumento, ▼ diminuição ou = estabilidade)



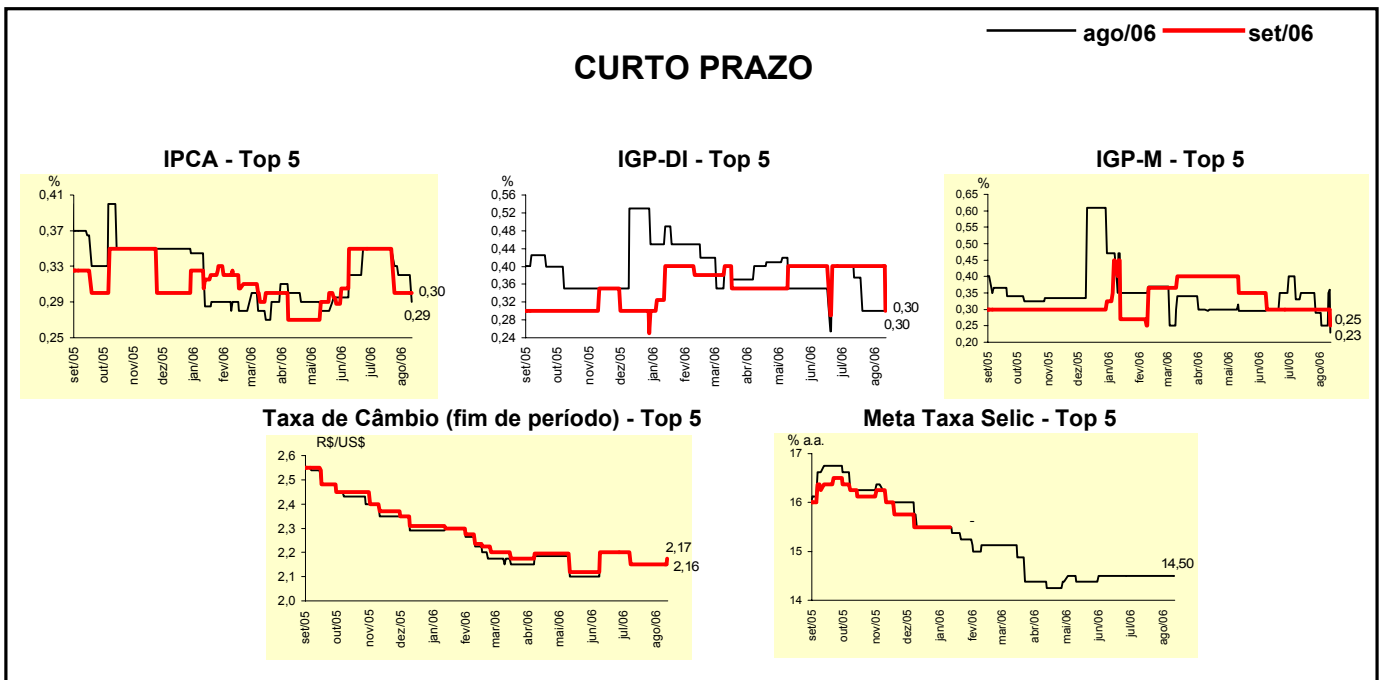
Mediana - Agregado	Expectativas de Mercado							
	2006				2007			
	Há 4 semanas	Há 1 semana	Hoje	Comportamento semanal*	Há 4 semanas	Há 1 semana	Hoje	Comportamento semanal*
IPCA (%)	3,77	3,74	3,74	= (2)	4,50	4,50	4,50	= (52)
IGP-DI (%)	3,63	3,58	3,50	▼ (1)	4,50	4,50	4,50	= (26)
IGP-M (%)	3,74	3,53	3,56	▲ (1)	4,50	4,50	4,50	= (38)
IPC-Fipe (%)	2,31	2,32	2,31	▼ (1)	4,28	4,23	4,30	▲ (1)
Taxa de câmbio - fim de período (R\$/US\$)	2,23	2,20	2,20	= (1)	2,35	2,34	2,30	▼ (2)
Taxa de câmbio - média do período (R\$/US\$)	2,20	2,19	2,19	= (1)	2,30	2,28	2,28	= (2)
Meta Taxa Selic - fim de período (% a.a.)	14,25	14,00	14,00	= (2)	13,00	13,00	13,00	= (21)
Meta Taxa Selic - média do período (% a.a.)	15,34	15,28	15,28	= (2)	13,70	13,58	13,52	▼ (3)
Dívida Líquida do Setor Público (% do PIB)	50,50	50,40	50,40	= (1)	49,20	49,20	49,20	= (2)
PIB (% de crescimento)	3,60	3,60	3,55	▼ (1)	3,70	3,70	3,70	= (18)
Produção Industrial (% de crescimento)	4,17	4,00	4,00	= (1)	4,50	4,50	4,50	= (19)
Conta Corrente (US\$ bilhões)	9,00	8,80	9,00	▲ (2)	4,05	4,00	4,10	▲ (1)
Balança Comercial (US\$ bilhões)	40,00	40,05	41,00	▲ (2)	35,64	35,05	35,73	▲ (1)
Invest. Estrangeiro Direto (US\$ bilhões)	15,40	15,50	15,50	= (1)	16,00	16,00	16,00	= (8)
Preços Administrados (%)	4,40	4,40	4,50	▲ (1)	4,50	4,50	4,50	= (13)

\* comportamento dos indicadores desde o último Relatório de Mercado; os valores entre parênteses expressam o número de semanas em que vem ocorrendo o último comportamento (▲ aumento, ▼ diminuição ou = estabilidade)



Expectativas de Mercado								
Mediana - Top 5 - Curto Prazo	ago/06				set/06			
	Há 4 semanas	Há 1 semana	Hoje	Comportamento semanal*	Há 4 semanas	Há 1 semana	Hoje	Comportamento semanal*
IPCA (%)	0,35	0,32	0,29	▼ (1)	0,35	0,30	0,30	= (2)
IGP-DI (%)	0,38	0,30	0,30	= (3)	0,40	0,40	0,30	▼ (1)
IGP-M (%)	0,35	0,25	0,23	▼ (3)	0,30	0,30	0,25	▼ (1)
Taxa de câmbio - fim de período (R\$/US\$)	2,15	2,15	2,16	▲ (1)	2,15	2,15	2,17	▲ (1)
Meta Taxa Selic (% a.a.)	14,50	14,50	14,50	= (10)	-	-	-	

\* comportamento dos indicadores desde o último Relatório de Mercado; os valores entre parênteses expressam o número de semanas em que vem ocorrendo o último comportamento (▲ aumento, ▼ diminuição ou = estabilidade)

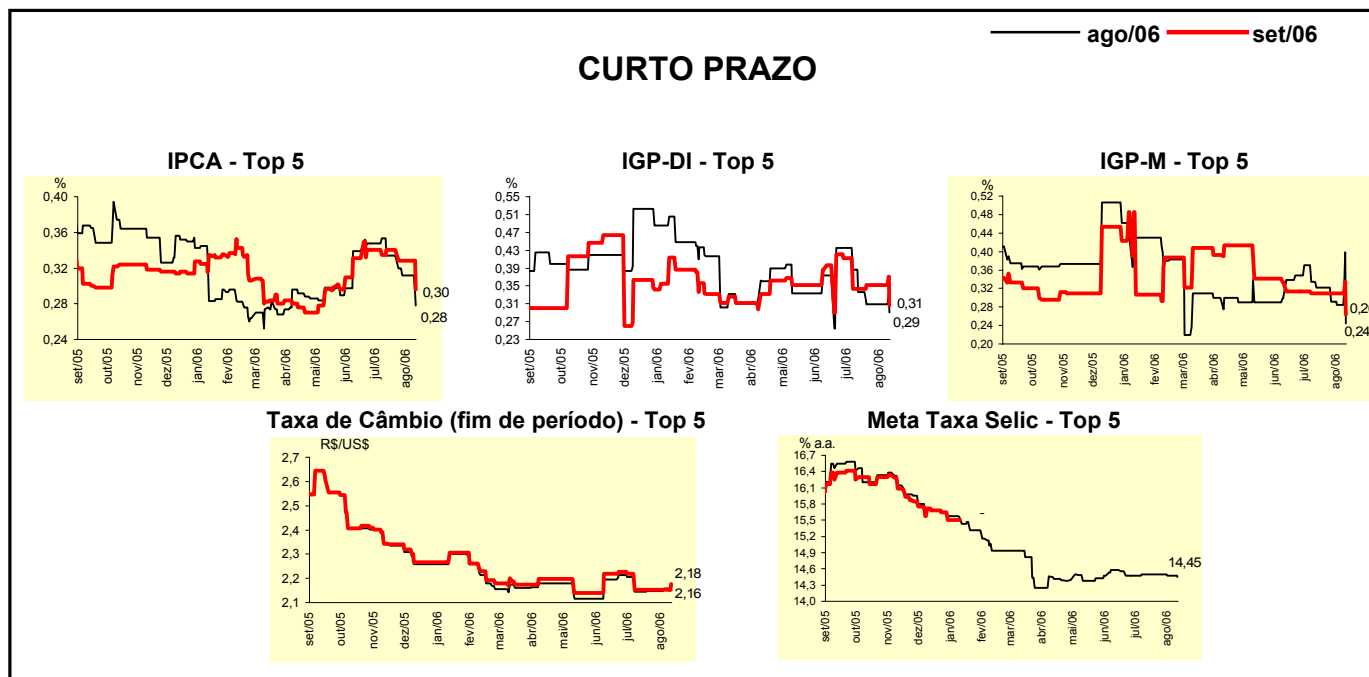


Expectativas de Mercado								
Mediana - Top 5	2006				2007			
	Há 4 semanas	Há 1 semana	Hoje	Comportamento semanal*	Há 4 semanas	Há 1 semana	Hoje	Comportamento semanal*
<b>Curto Prazo</b>								
IPCA (%)	3,73	3,75	3,83	▲ (1)	4,50	4,50	4,50	= (13)
IGP-DI (%)	3,50	3,48	3,24	▼ (1)	4,62	4,59	4,35	▼ (1)
IGP-M (%)	3,76	3,38	3,22	▼ (1)	4,53	4,30	4,30	= (1)
Taxa de câmbio - fim de período (R\$/US\$)	2,15	2,15	2,18	▲ (1)	2,25	2,25	2,28	▲ (1)
Meta Taxa Selic - fim de período (% a.a.)	14,50	14,00	14,00	= (2)	13,00	13,00	12,88	▼ (1)
<b>Médio Prazo</b>								
IPCA (%)	3,69	3,52	3,56	▲ (1)	4,50	4,50	4,50	= (30)
IGP-DI (%)	3,50	3,36	3,81	▲ (1)	4,30	4,50	5,01	▲ (1)
IGP-M (%)	3,77	3,52	3,58	▲ (1)	4,70	4,70	4,71	▲ (1)
Taxa de câmbio - fim de período (R\$/US\$)	2,25	2,18	2,20	▲ (1)	2,30	2,30	2,33	▲ (1)
Meta Taxa Selic - fim de período (% a.a.)	14,50	14,00	14,00	= (2)	13,50	13,00	12,50	▼ (1)

\* comportamento dos indicadores desde o último Relatório de Mercado; os valores entre parênteses expressam o número de semanas em que vem ocorrendo o último comportamento (▲ aumento, ▼ diminuição ou = estabilidade)

Expectativas de Mercado								
Média - Top 5 - Curto Prazo	ago/06				set/06			
	Há 4 semanas	Há 1 semana	Hoje	Comportamento semanal*	Há 4 semanas	Há 1 semana	Hoje	Comportamento semanal*
IPCA (%)	0,33	0,31	0,28	▼ (1)	0,34	0,33	0,30	▼ (1)
IGP-DI (%)	0,34	0,31	0,29	▼ (1)	0,34	0,35	0,31	▼ (1)
IGP-M (%)	0,32	0,28	0,24	▼ (3)	0,31	0,31	0,26	▼ (1)
Taxa de câmbio - fim de período (R\$/US\$)	2,14	2,16	2,16	= (1)	2,15	2,15	2,18	▲ (1)
Meta Taxa Selic (% a.a.)	14,50	14,47	14,45	▼ (2)	-	-	-	

\* comportamento dos indicadores desde o último Relatório de Mercado; os valores entre parênteses expressam o número de semanas em que vem ocorrendo o último comportamento (▲ aumento, ▼ diminuição ou = estabilidade)



Expectativas de Mercado								
Média - Top 5	2006				2007			
	Há 4 semanas	Há 1 semana	Hoje	Comportamento semanal*	Há 4 semanas	Há 1 semana	Hoje	Comportamento semanal*
<b>Curto Prazo</b>								
IPCA (%)	3,73	3,70	3,78	▲ (1)	4,60	4,50	4,72	▲ (1)
IGP-DI (%)	3,59	3,53	3,19	▼ (1)	4,69	4,67	4,30	▼ (1)
IGP-M (%)	3,72	3,41	3,22	▼ (1)	4,64	4,53	4,28	▼ (2)
Taxa de câmbio - fim de período (R\$/US\$)	2,16	2,16	2,17	▲ (1)	2,31	2,31	2,32	▲ (1)
Meta Taxa Selic - fim de período (% a.a.)	14,31	14,11	14,10	▼ (3)	13,11	13,04	12,84	▼ (2)
<b>Médio Prazo</b>								
IPCA (%)	3,55	3,44	3,50	▲ (1)	4,48	4,38	4,38	= (1)
IGP-DI (%)	3,48	3,33	3,77	▲ (1)	4,45	4,52	4,92	▲ (1)
IGP-M (%)	3,68	3,40	4,14	▲ (1)	4,73	4,73	4,71	▼ (1)
Taxa de câmbio - fim de período (R\$/US\$)	2,21	2,19	2,19	= (1)	2,29	2,30	2,34	▲ (1)
Meta Taxa Selic - fim de período (% a.a.)	14,25	14,10	14,10	= (2)	13,05	12,95	12,65	▼ (1)

\* comportamento dos indicadores desde o último Relatório de Mercado; os valores entre parênteses expressam o número de semanas em que vem ocorrendo o último comportamento (▲ aumento, ▼ diminuição ou = estabilidade)