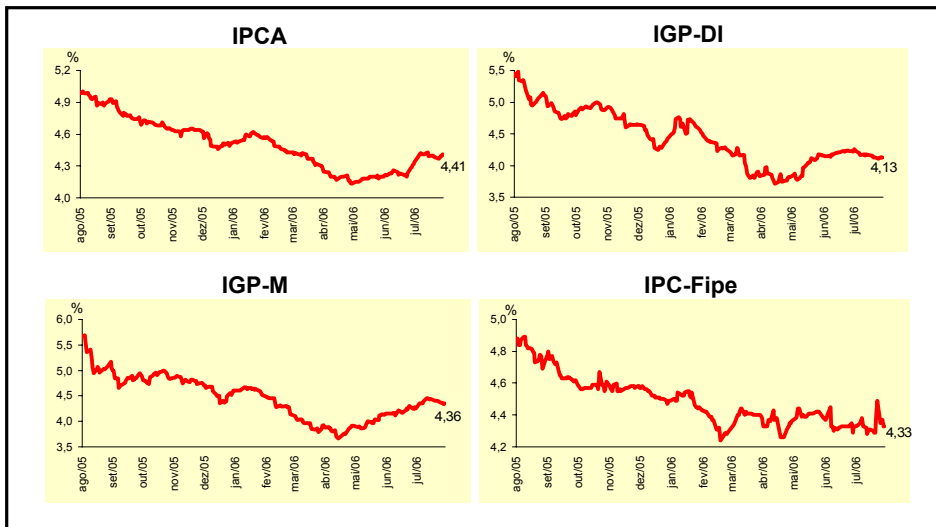


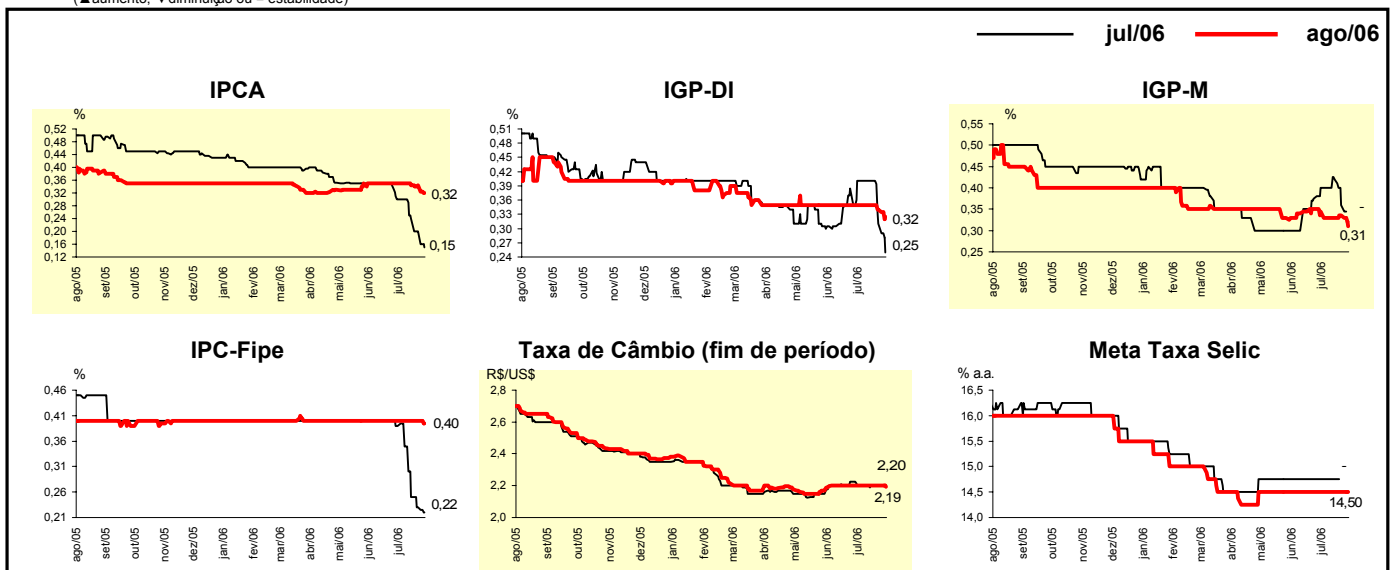
Expectativas de Mercado				
Inflação nos próximos 12 meses - Suavizada				
Mediana - Agregado	Há 4 semanas	Há 1 semana	Hoje	Comportamento semanal*
IPCA (%)	4,34	4,38	4,41	▲ (1)
IGP-DI (%)	4,26	4,13	4,13	= (1)
IGP-M (%)	4,27	4,41	4,36	▼ (2)
IPC-Fipe (%)	4,33	4,49	4,33	▼ (1)

* comportamento dos indicadores desde o último Relatório de Mercado; os valores entre parênteses expressam o número de semanas em que vem ocorrendo o último comportamento (▲ aumento, ▼ diminuição ou = estabilidade)



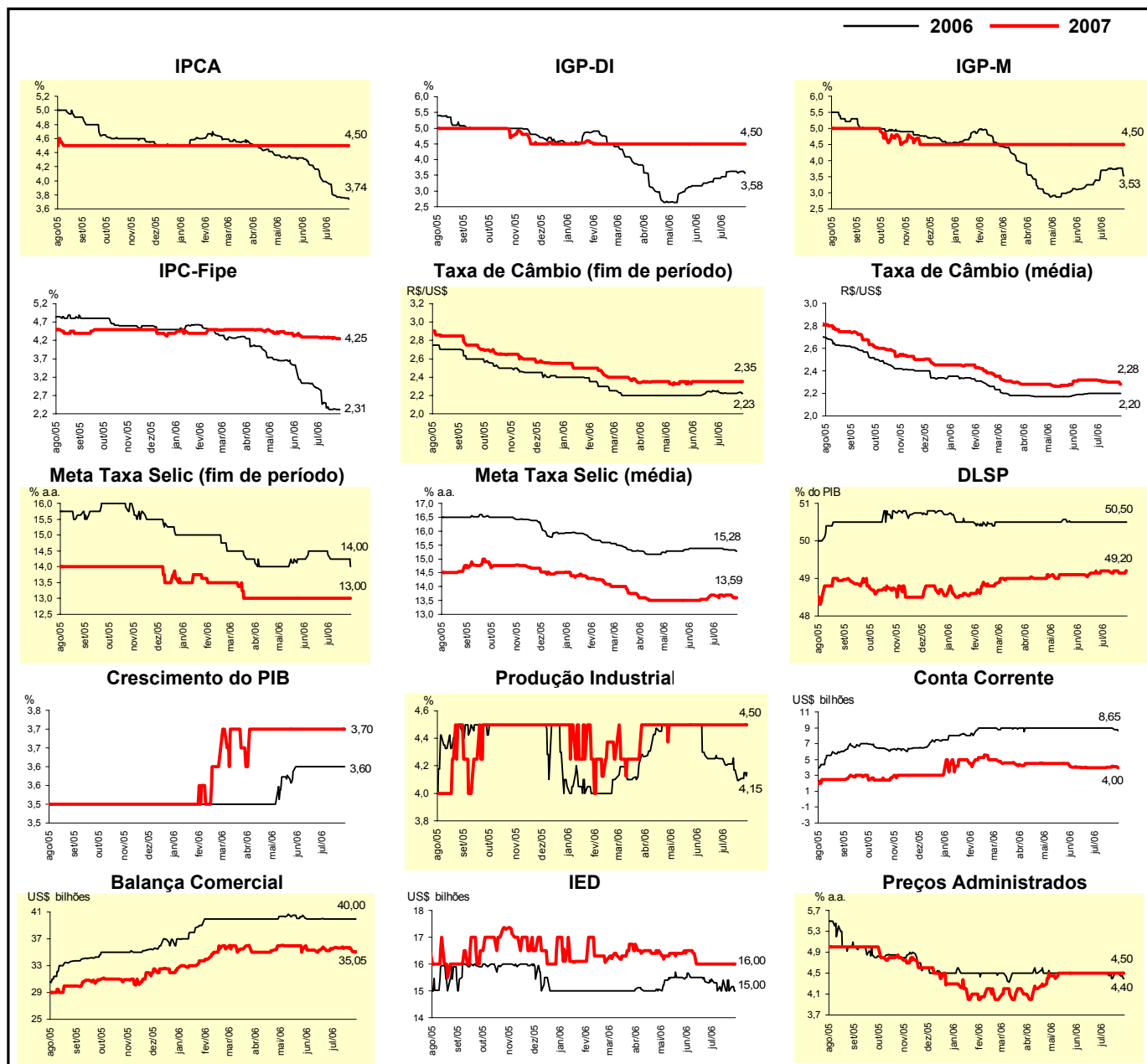
Mediana - Agregado	Expectativas de Mercado							
	jul/06				ago/06			
	Há 4 semanas	Há 1 semana	Hoje	Comportamento semanal*	Há 4 semanas	Há 1 semana	Hoje	Comportamento semanal*
IPCA (%)	0,30	0,20	0,15	▼ (3)	0,35	0,34	0,32	▼ (1)
IGP-DI (%)	0,40	0,31	0,25	▼ (2)	0,35	0,34	0,32	▼ (2)
IGP-M (%)	0,40	0,36	-	-	0,34	0,34	0,31	▼ (1)
IPC-Fipe (%)	0,39	0,23	0,22	▼ (5)	0,40	0,40	0,40	= (42)
Taxa de câmbio - fim de período (R\$/US\$)	2,20	2,20	2,20	= (4)	2,20	2,20	2,19	▼ (1)
Meta Taxa Selic (% a.a.)	14,75	-	-	-	14,50	14,50	14,50	= (13)

* comportamento dos indicadores desde o último Relatório de Mercado; os valores entre parênteses expressam o número de semanas em que vem ocorrendo o último comportamento (▲ aumento, ▼ diminuição ou = estabilidade)



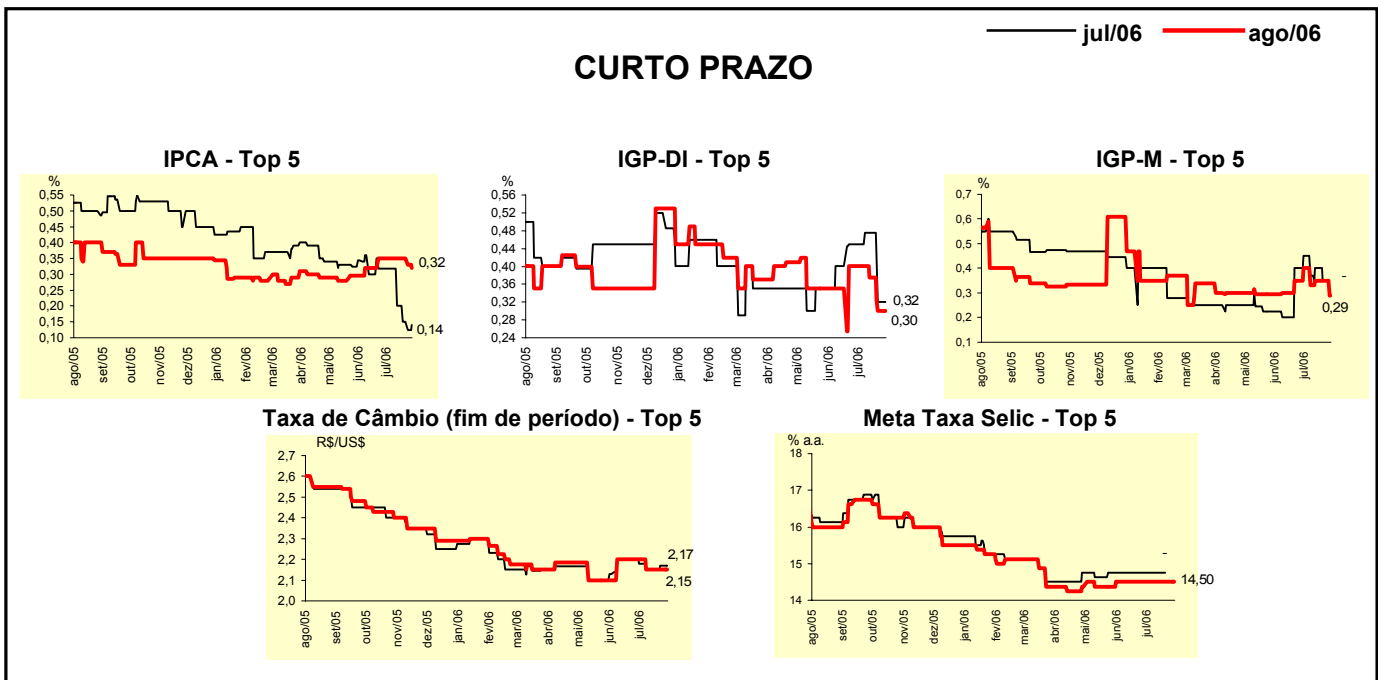
Mediana - Agregado	Expectativas de Mercado							
	2006				2007			
	Há 4 semanas	Há 1 semana	Hoje	Comportamento semanal*	Há 4 semanas	Há 1 semana	Hoje	Comportamento semanal*
IPCA (%)	3,98	3,76	3,74	▼ (9)	4,50	4,50	4,50	≡ (50)
IGP-DI (%)	3,45	3,61	3,58	▼ (2)	4,50	4,50	4,50	≡ (24)
IGP-M (%)	3,69	3,76	3,53	▼ (1)	4,50	4,50	4,50	≡ (36)
IPC-Fipe (%)	2,91	2,33	2,31	▼ (1)	4,30	4,28	4,25	▼ (1)
Taxa de câmbio - fim de período (R\$/US\$)	2,24	2,23	2,23	≡ (3)	2,35	2,35	2,35	≡ (10)
Taxa de câmbio - média do período (R\$/US\$)	2,20	2,20	2,20	≡ (6)	2,32	2,30	2,28	▼ (1)
Meta Taxa Selic - fim de período (% a.a.)	14,38	14,25	14,00	▼ (1)	13,00	13,00	13,00	≡ (19)
Meta Taxa Selic - média do período (% a.a.)	15,38	15,31	15,28	▼ (3)	13,70	13,70	13,59	▼ (1)
Dívida Líquida do Setor Público (% do PIB)	50,50	50,50	50,50	≡ (22)	49,20	49,15	49,20	▲ (1)
PIB (% de crescimento)	3,60	3,60	3,60	≡ (8)	3,70	3,70	3,70	≡ (16)
Produção Industrial (% de crescimento)	4,25	4,11	4,15	▲ (1)	4,50	4,50	4,50	≡ (17)
Conta Corrente (US\$ bilhões)	9,00	9,00	8,65	▼ (1)	4,00	4,20	4,00	▼ (1)
Balança Comercial (US\$ bilhões)	40,00	40,00	40,00	≡ (8)	35,51	35,72	35,05	▼ (1)
Invest. Estrangeiro Direto (US\$ bilhões)	15,45	15,00	15,00	≡ (1)	16,00	16,00	16,00	≡ (6)
Preços Administrados (%)	4,50	4,50	4,40	▼ (1)	4,50	4,50	4,50	≡ (11)

* comportamento dos indicadores desde o último Relatório de Mercado; os valores entre parênteses expressam o número de semanas em que vem ocorrendo o último comportamento (▲ aumento, ▼ diminuição ou = estabilidade)



Expectativas de Mercado								
Mediana - Top 5 - Curto Prazo	jul/06				ago/06			
	Há 4 semanas	Há 1 semana	Hoje	Comportamento semanal*	Há 4 semanas	Há 1 semana	Hoje	Comportamento semanal*
IPCA (%)	0,32	0,15	0,14	▼ (3)	0,35	0,35	0,32	▼ (1)
IGP-DI (%)	0,45	0,32	0,32	= (1)	0,40	0,30	0,30	= (1)
IGP-M (%)	0,45	0,35	-		0,40	0,35	0,29	▼ (1)
Taxa de câmbio - fim de período (R\$/US\$)	2,18	2,17	2,17	= (1)	2,20	2,15	2,15	= (3)
Meta Taxa Selic (% a.a.)	14,75	-	-		14,50	14,50	14,50	= (8)

* comportamento dos indicadores desde o último Relatório de Mercado; os valores entre parênteses expressam o número de semanas em que vem ocorrendo o último comportamento (▲ aumento, ▼ diminuição ou = estabilidade)

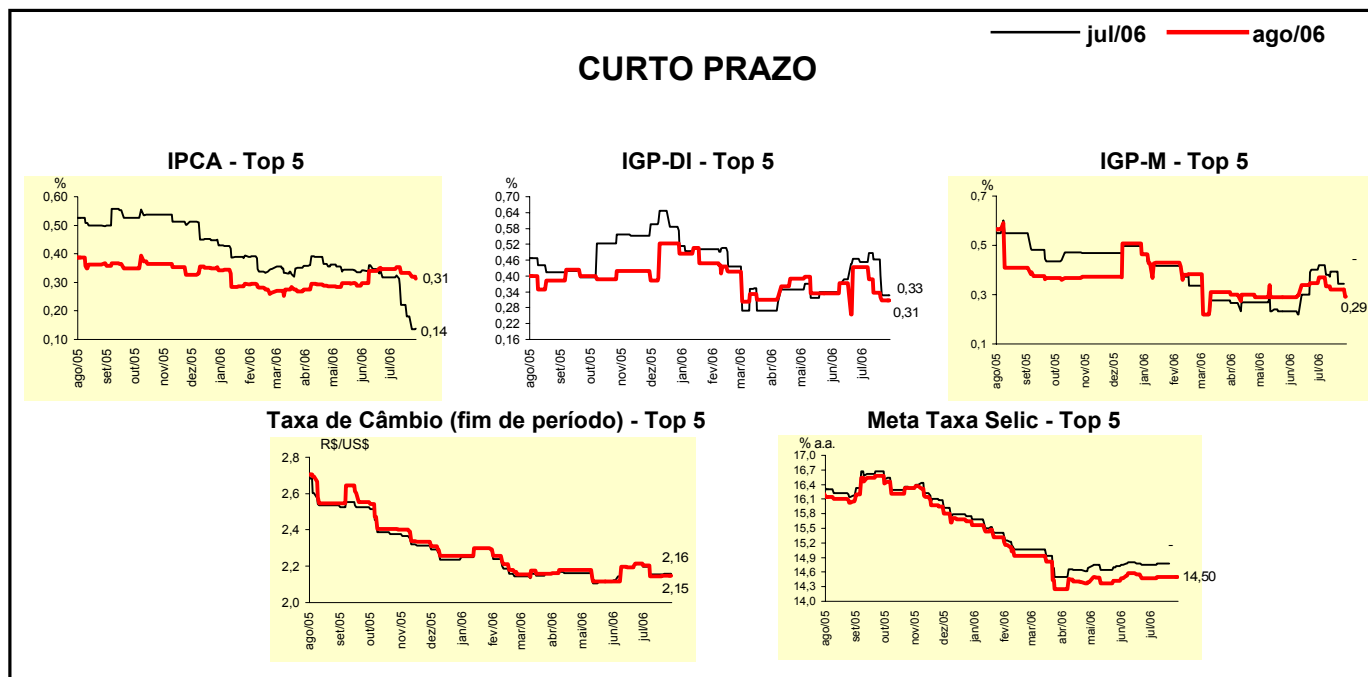


Expectativas de Mercado								
Mediana - Top 5	2006				2007			
	Há 4 semanas	Há 1 semana	Hoje	Comportamento semanal*	Há 4 semanas	Há 1 semana	Hoje	Comportamento semanal*
Curto Prazo								
IPCA (%)	3,95	3,73	3,75	▲ (1)	4,50	4,50	4,50	= (11)
IGP-DI (%)	3,58	3,48	3,48	= (1)	4,94	4,59	4,59	= (1)
IGP-M (%)	3,71	3,76	3,38	▼ (1)	4,50	4,53	4,53	= (3)
Taxa de câmbio - fim de período (R\$/US\$)	2,25	2,15	2,15	= (3)	2,35	2,25	2,25	= (3)
Meta Taxa Selic - fim de período (% a.a.)	14,25	14,50	14,00	▼ (1)	12,88	13,00	13,00	= (3)
Médio Prazo								
IPCA (%)	3,80	3,69	3,53	▼ (1)	4,50	4,50	4,50	= (28)
IGP-DI (%)	3,41	3,39	3,36	▼ (3)	3,75	4,50	4,50	= (1)
IGP-M (%)	3,14	3,76	3,52	▼ (2)	4,25	4,70	4,70	= (3)
Taxa de câmbio - fim de período (R\$/US\$)	2,22	2,25	2,25	= (3)	2,37	2,30	2,30	= (3)
Meta Taxa Selic - fim de período (% a.a.)	14,50	14,50	14,00	▼ (1)	13,13	13,50	13,00	▼ (1)

* comportamento dos indicadores desde o último Relatório de Mercado; os valores entre parênteses expressam o número de semanas em que vem ocorrendo o último comportamento (▲ aumento, ▼ diminuição ou = estabilidade)

Expectativas de Mercado								
Média - Top 5 - Curto Prazo	jul/06				ago/06			
	Há 4 semanas	Há 1 semana	Hoje	Comportamento semanal*	Há 4 semanas	Há 1 semana	Hoje	Comportamento semanal*
IPCA (%)	0,32	0,18	0,14	▼ (3)	0,35	0,33	0,31	▼ (1)
IGP-DI (%)	0,45	0,33	0,33	= (1)	0,43	0,31	0,31	= (1)
IGP-M (%)	0,42	0,34	-		0,37	0,32	0,29	▼ (1)
Taxa de câmbio - fim de período (R\$/US\$)	2,20	2,16	2,16	= (1)	2,21	2,15	2,15	= (1)
Meta Taxa Selic (% a.a.)	14,75	-	-		14,47	14,50	14,50	= (3)

* comportamento dos indicadores desde o último Relatório de Mercado; os valores entre parênteses expressam o número de semanas em que vem ocorrendo o último comportamento (▲ aumento, ▼ diminuição ou = estabilidade)



Expectativas de Mercado								
Média - Top 5	2006				2007			
	Há 4 semanas	Há 1 semana	Hoje	Comportamento semanal*	Há 4 semanas	Há 1 semana	Hoje	Comportamento semanal*
Curto Prazo								
IPCA (%)	3,92	3,71	3,70	▼ (4)	4,56	4,60	4,60	= (3)
IGP-DI (%)	3,76	3,53	3,53	= (1)	4,81	4,67	4,67	= (1)
IGP-M (%)	3,71	3,61	3,41	▼ (2)	4,83	4,64	4,64	= (3)
Taxa de câmbio - fim de período (R\$/US\$)	2,23	2,16	2,16	= (3)	2,37	2,31	2,31	= (2)
Meta Taxa Selic - fim de período (% a.a.)	14,22	14,31	14,19	▼ (1)	12,92	13,11	13,11	= (3)
Médio Prazo								
IPCA (%)	3,73	3,54	3,50	▼ (4)	4,58	4,48	4,48	= (3)
IGP-DI (%)	3,18	3,38	3,33	▼ (3)	3,75	4,52	4,52	= (1)
IGP-M (%)	3,19	3,61	3,40	▼ (2)	4,13	4,73	4,73	= (3)
Taxa de câmbio - fim de período (R\$/US\$)	2,22	2,21	2,21	= (3)	2,38	2,30	2,30	= (1)
Meta Taxa Selic - fim de período (% a.a.)	14,25	14,25	14,10	▼ (1)	12,94	13,05	12,95	▼ (1)

* comportamento dos indicadores desde o último Relatório de Mercado; os valores entre parênteses expressam o número de semanas em que vem ocorrendo o último comportamento (▲ aumento, ▼ diminuição ou = estabilidade)