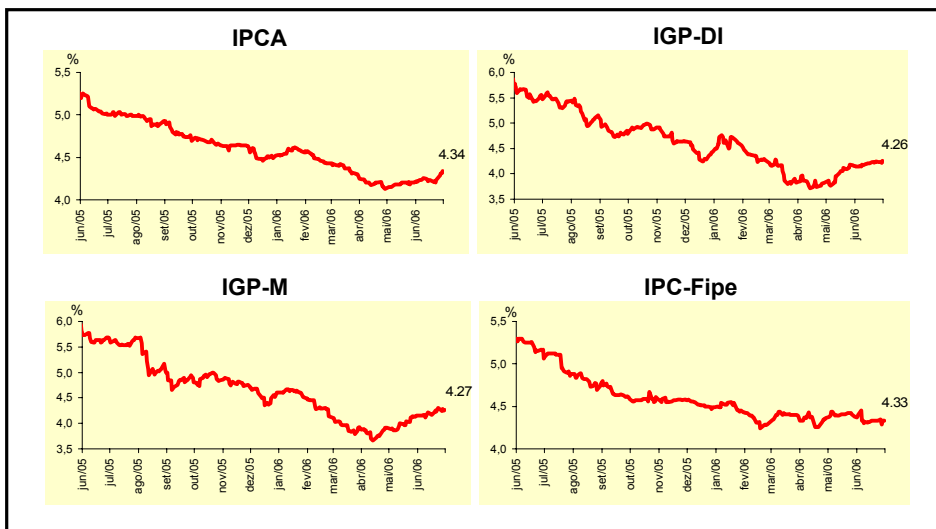


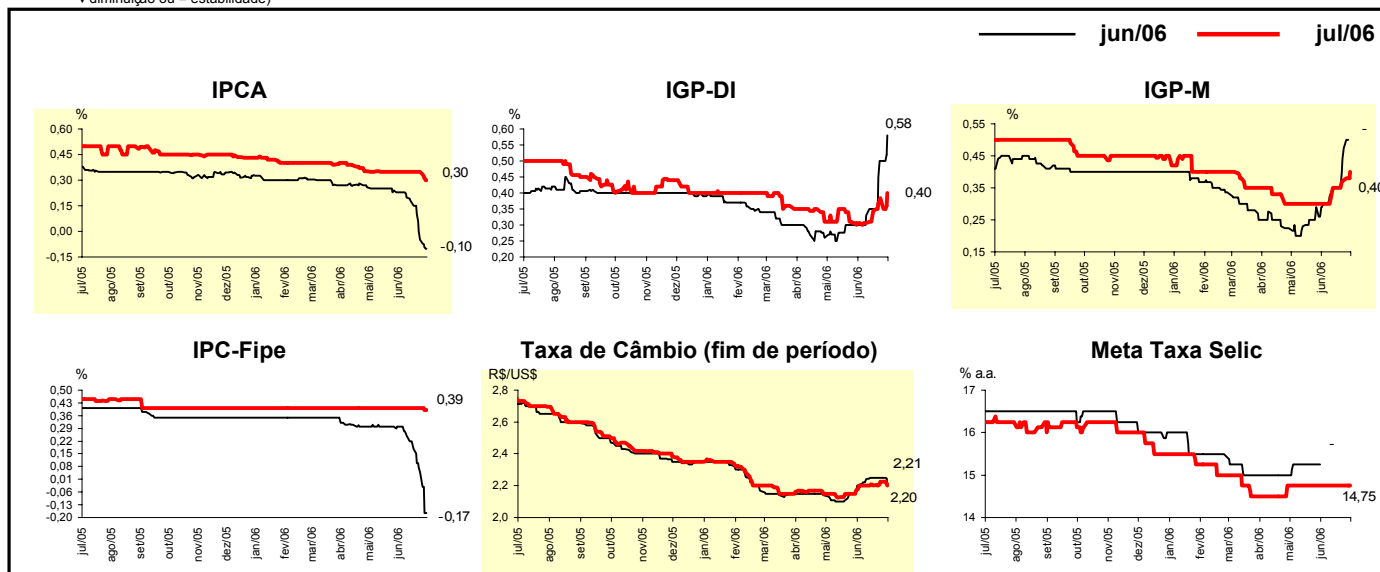
Expectativas de Mercado				
Inflação nos próximos 12 meses - Suavizada				
Mediana - Agregado	Há 4 semanas	Há 1 semana	Hoje	Comportamento semanal*
IPCA (%)	4.21	4.23	4.34	▲ (1)
IGP-DI (%)	4.15	4.24	4.26	▲ (4)
IGP-M (%)	4.15	4.30	4.27	▼ (1)
IPC-Fipe (%)	4.40	4.33	4.33	= (2)

* comportamento dos indicadores desde o último Relatório de Mercado; os valores entre parênteses expressam o número de semanas em que vem ocorrendo o último comportamento (▲ aumento, ▼ diminuição ou = estabilidade)



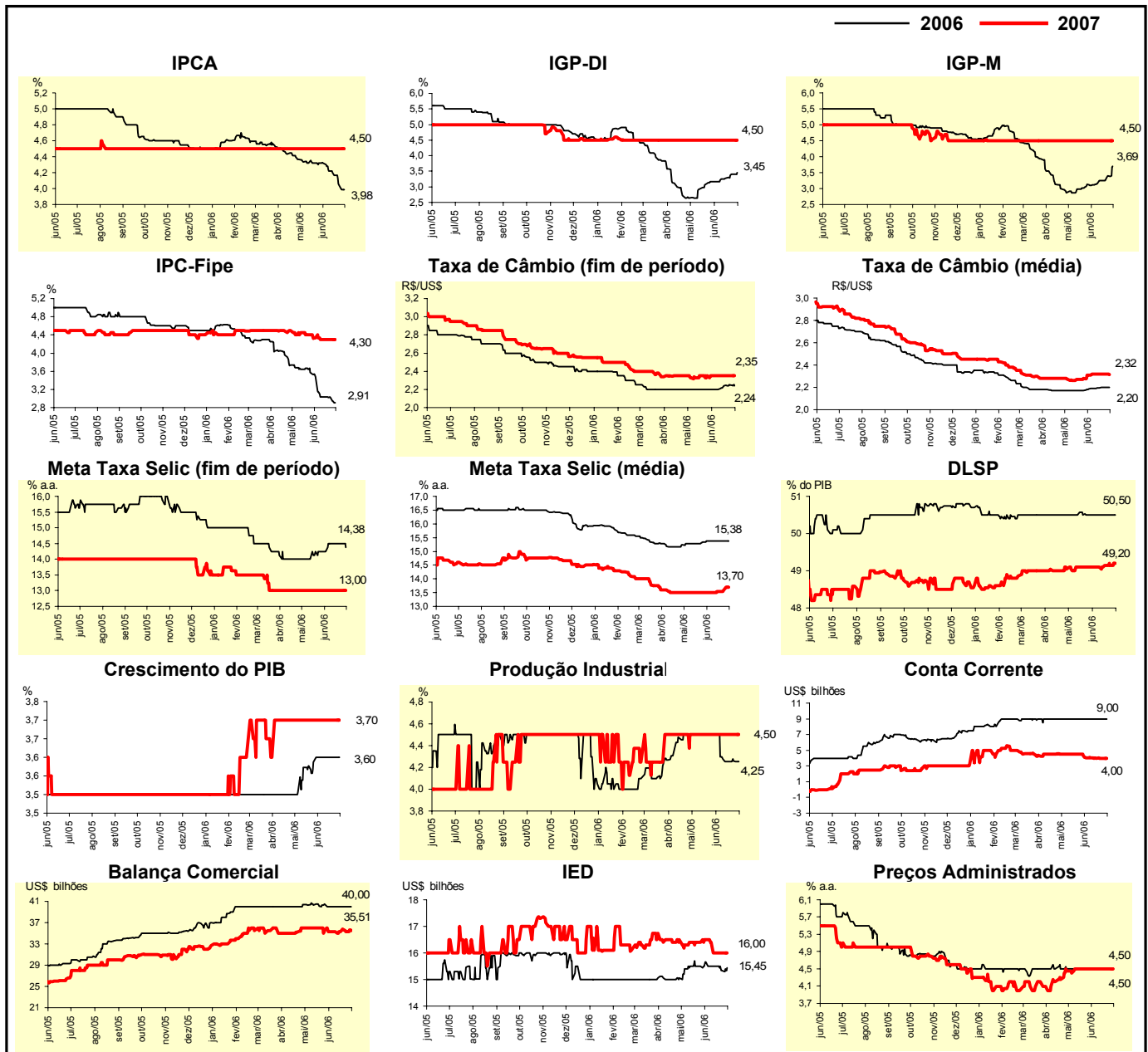
Mediana - Agregado	jun/06				jul/06			
	Há 4 semanas	Há 1 semana	Hoje	Comportamento semanal*	Há 4 semanas	Há 1 semana	Hoje	Comportamento semanal*
IPCA (%)	0,23	-0,05	-0,10	▼ (6)	0,35	0,35	0,30	▼ (1)
IGP-DI (%)	0,30	0,50	0,58	▲ (4)	0,31	0,38	0,40	▲ (3)
IGP-M (%)	0,30	0,47	-		0,30	0,38	0,40	▲ (3)
IPC-Fipe (%)	0,30	0,05	-0,17	▼ (4)	0,40	0,40	0,39	▼ (1)
Taxa de câmbio - fim de período (R\$/US\$)	2,20	2,25	2,21	▼ (1)	2,20	2,22	2,20	▼ (1)
Meta Taxa Selic (% a.a.)	-	-	-		14,75	14,75	14,75	= (9)

* comportamento dos indicadores desde o último Relatório de Mercado; os valores entre parênteses expressam o número de semanas em que vem ocorrendo o último comportamento (▲ aumento, ▼ diminuição ou = estabilidade)



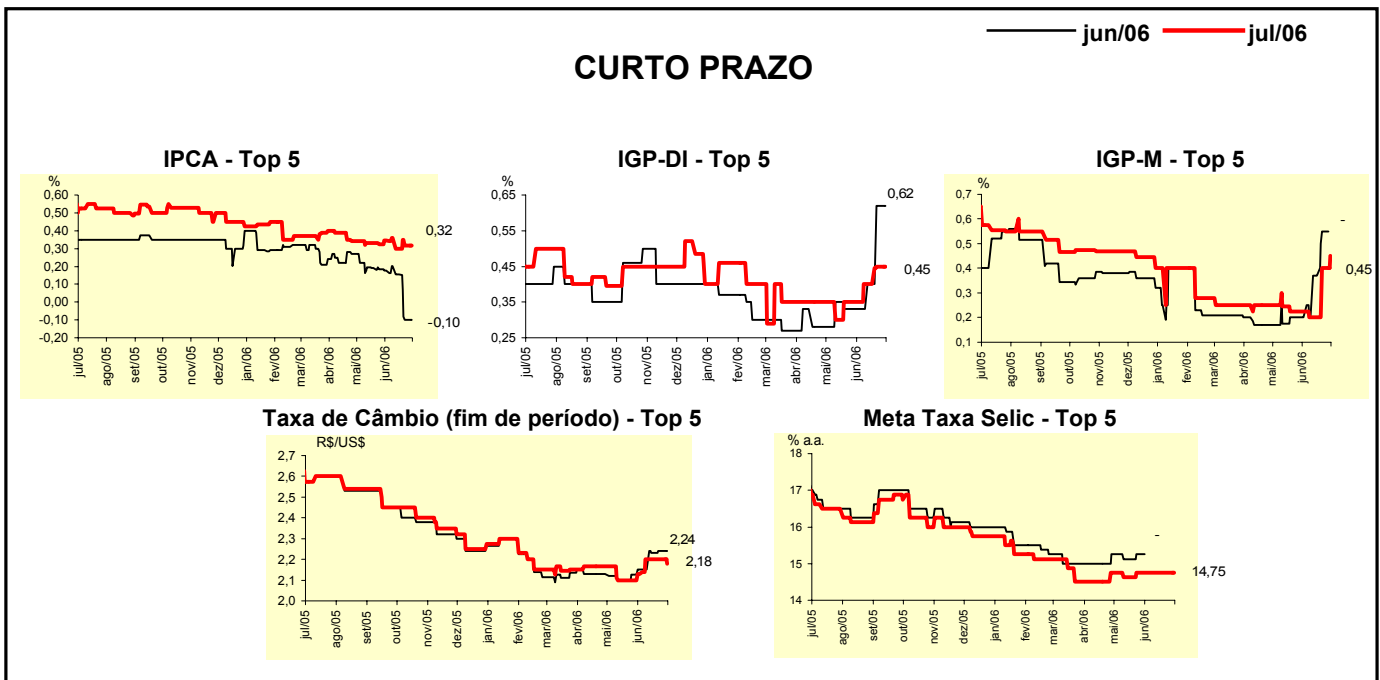
Mediana - Agregado	Expectativas de Mercado							
	2006				2007			
	Há 4 semanas	Há 1 semana	Hoje	Comportamento semanal*	Há 4 semanas	Há 1 semana	Hoje	Comportamento semanal*
IPCA (%)	4,31	4,04	3,98	▼ (5)	4,50	4,50	4,50	≡ (46)
IGP-DI (%)	3,17	3,41	3,45	▲ (4)	4,50	4,50	4,50	≡ (20)
IGP-M (%)	3,12	3,40	3,69	▲ (4)	4,50	4,50	4,50	≡ (32)
IPC-Fipe (%)	3,48	3,02	2,91	▼ (2)	4,33	4,30	4,30	≡ (3)
Taxa de câmbio - fim de período (R\$/US\$)	2,20	2,25	2,24	▼ (1)	2,35	2,35	2,35	≡ (6)
Taxa de câmbio - média do período (R\$/US\$)	2,19	2,20	2,20	≡ (2)	2,31	2,32	2,32	≡ (3)
Meta Taxa Selic - fim de período (% a.a.)	14,25	14,50	14,38	▼ (1)	13,00	13,00	13,00	≡ (15)
Meta Taxa Selic - média do período (% a.a.)	15,38	15,38	15,38	≡ (4)	13,50	13,60	13,70	▲ (3)
Dívida Líquida do Setor Público (% do PIB)	50,50	50,50	50,50	≡ (18)	49,10	49,15	49,20	▲ (1)
PIB (% de crescimento)	3,60	3,60	3,60	≡ (4)	3,70	3,70	3,70	≡ (12)
Produção Industrial (% de crescimento)	4,50	4,26	4,25	▼ (1)	4,50	4,50	4,50	≡ (13)
Conta Corrente (US\$ bilhões)	9,00	9,00	9,00	≡ (20)	4,02	4,00	4,00	≡ (2)
Balança Comercial (US\$ bilhões)	40,00	40,00	40,00	≡ (4)	35,32	35,26	35,51	▲ (1)
Invest. Estrangeiro Direto (US\$ bilhões)	15,65	15,35	15,45	▲ (1)	16,50	16,00	16,00	≡ (2)
Preços Administrados (%)	4,50	4,50	4,50	≡ (15)	4,50	4,50	4,50	≡ (7)

* comportamento dos indicadores desde o último Relatório de Mercado; os valores entre parênteses expressam o número de semanas em que vem ocorrendo o último comportamento (aumento, diminuição ou = estabilidade)



Expectativas de Mercado								
Mediana - Top 5 - Curto Prazo	jun/06				jul/06			
	Há 4 semanas	Há 1 semana	Hoje	Comportamento semanal*	Há 4 semanas	Há 1 semana	Hoje	Comportamento semanal*
IPCA (%)	0,17	-0,10	-0,10	= (1)	0,34	0,32	0,32	= (1)
IGP-DI (%)	0,33	0,62	0,62	= (1)	0,35	0,45	0,45	= (1)
IGP-M (%)	0,20	0,55	-		0,22	0,40	0,45	▲ (2)
Taxa de câmbio - fim de período (R\$/US\$)	2,15	2,24	2,24	= (1)	2,13	2,20	2,18	▼ (1)
Meta Taxa Selic (% a.a.)	-	-	-		14,75	14,75	14,75	= (5)

* comportamento dos indicadores desde o último Relatório de Mercado; os valores entre parênteses expressam o número de semanas em que vem ocorrendo o último comportamento (▲ aumento, ▼ diminuição ou = estabilidade)

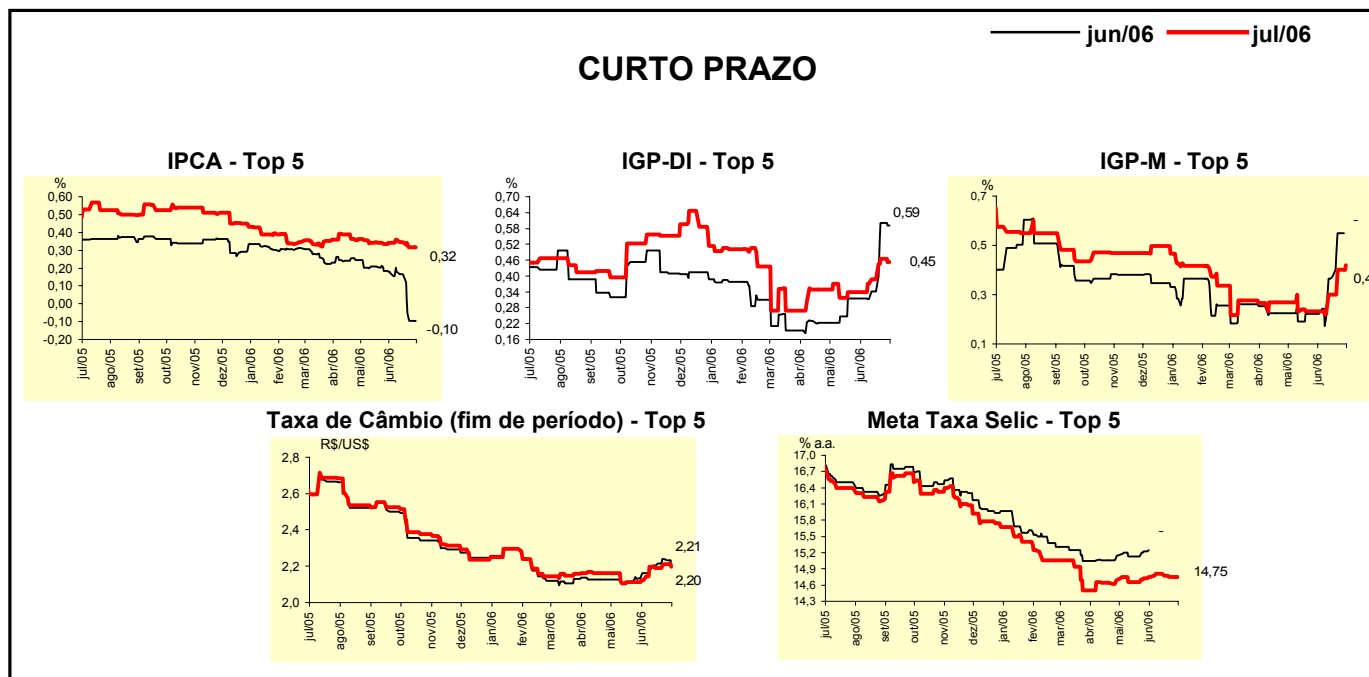


Expectativas de Mercado								
Mediana - Top 5	2006				2007			
	Há 4 semanas	Há 1 semana	Hoje	Comportamento semanal*	Há 4 semanas	Há 1 semana	Hoje	Comportamento semanal*
Curto Prazo								
IPCA (%)	4,13	3,95	3,95	= (1)	4,50	4,50	4,50	= (7)
IGP-DI (%)	3,38	3,58	3,58	= (1)	5,50	4,94	4,94	= (1)
IGP-M (%)	2,90	3,60	3,71	▲ (5)	4,78	4,50	4,50	= (3)
Taxa de câmbio - fim de período (R\$/US\$)	2,13	2,25	2,25	= (3)	2,25	2,35	2,35	= (3)
Meta Taxa Selic - fim de período (% a.a.)	14,13	14,25	14,25	= (3)	12,88	12,88	12,88	= (4)
Médio Prazo								
IPCA (%)	4,27	3,80	3,80	= (1)	4,50	4,50	4,50	= (24)
IGP-DI (%)	2,71	3,41	3,41	= (1)	4,00	3,75	3,75	= (3)
IGP-M (%)	2,60	3,02	3,14	▲ (3)	4,50	4,25	4,25	= (3)
Taxa de câmbio - fim de período (R\$/US\$)	2,10	2,24	2,22	▼ (1)	2,25	2,37	2,37	= (3)
Meta Taxa Selic - fim de período (% a.a.)	14,13	14,50	14,50	= (1)	13,13	13,13	13,13	= (7)

* comportamento dos indicadores desde o último Relatório de Mercado; os valores entre parênteses expressam o número de semanas em que vem ocorrendo o último comportamento (▲ aumento, ▼ diminuição ou = estabilidade)

Expectativas de Mercado								
Média - Top 5 - Curto Prazo	jun/06				jul/06			
	Há 4 semanas	Há 1 semana	Hoje	Comportamento semanal*	Há 4 semanas	Há 1 semana	Hoje	Comportamento semanal*
IPCA (%)	0,17	-0,10	-0,10	= (1)	0,34	0,32	0,32	= (1)
IGP-DI (%)	0,32	0,60	0,59	▼ (1)	0,34	0,47	0,45	▼ (1)
IGP-M (%)	0,22	0,55	-		0,23	0,40	0,42	▲ (3)
Taxa de câmbio - fim de período (R\$/US\$)	2,16	2,24	2,21	▼ (1)	2,12	2,21	2,20	▼ (1)
Meta Taxa Selic (% a.a.)	-	-	-		14,75	14,75	14,75	= (1)

* comportamento dos indicadores desde o último Relatório de Mercado; os valores entre parênteses expressam o número de semanas em que vem ocorrendo o último comportamento (aumento, diminuição ou = estabilidade)



Expectativas de Mercado								
Média - Top 5	2006				2007			
	Há 4 semanas	Há 1 semana	Hoje	Comportamento semanal*	Há 4 semanas	Há 1 semana	Hoje	Comportamento semanal*
Curto Prazo								
IPCA (%)	4,18	3,92	3,92	= (1)	4,45	4,56	4,56	= (3)
IGP-DI (%)	3,21	3,79	3,76	▼ (1)	5,17	4,81	4,81	= (1)
IGP-M (%)	2,82	3,51	3,71	▲ (3)	4,83	4,83	4,83	= (2)
Taxa de câmbio - fim de período (R\$/US\$)	2,15	2,23	2,23	= (3)	2,28	2,37	2,37	= (3)
Meta Taxa Selic - fim de período (% a.a.)	14,08	14,22	14,22	= (1)	12,92	12,92	12,92	= (4)
Médio Prazo								
IPCA (%)	4,24	3,72	3,73	▲ (1)	4,44	4,60	4,58	▼ (1)
IGP-DI (%)	2,85	3,19	3,18	▼ (1)	4,00	3,75	3,75	= (3)
IGP-M (%)	2,65	3,04	3,19	▲ (3)	4,20	4,13	4,13	= (3)
Taxa de câmbio - fim de período (R\$/US\$)	2,05	2,22	2,22	= (2)	2,19	2,38	2,38	= (2)
Meta Taxa Selic - fim de período (% a.a.)	14,00	14,25	14,25	= (1)	12,94	12,94	12,94	= (7)

* comportamento dos indicadores desde o último Relatório de Mercado; os valores entre parênteses expressam o número de semanas em que vem ocorrendo o último comportamento (aumento, diminuição ou = estabilidade)