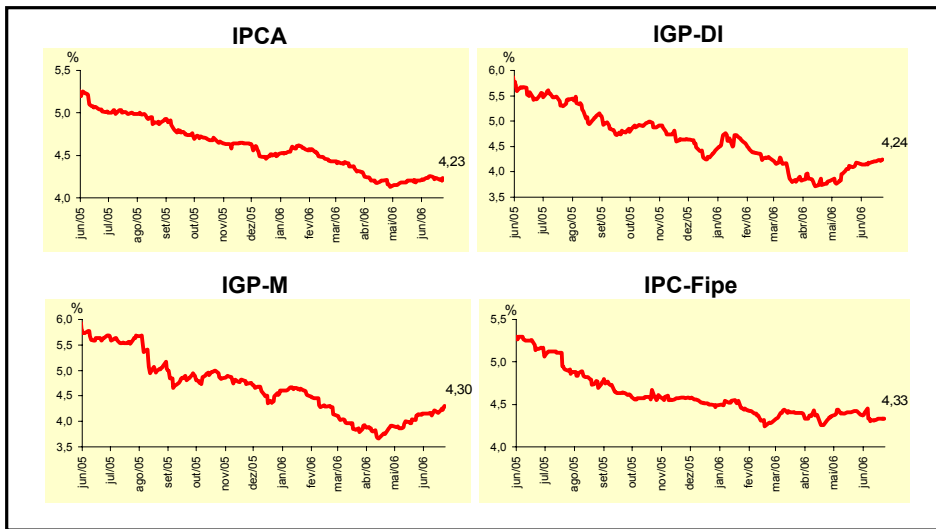


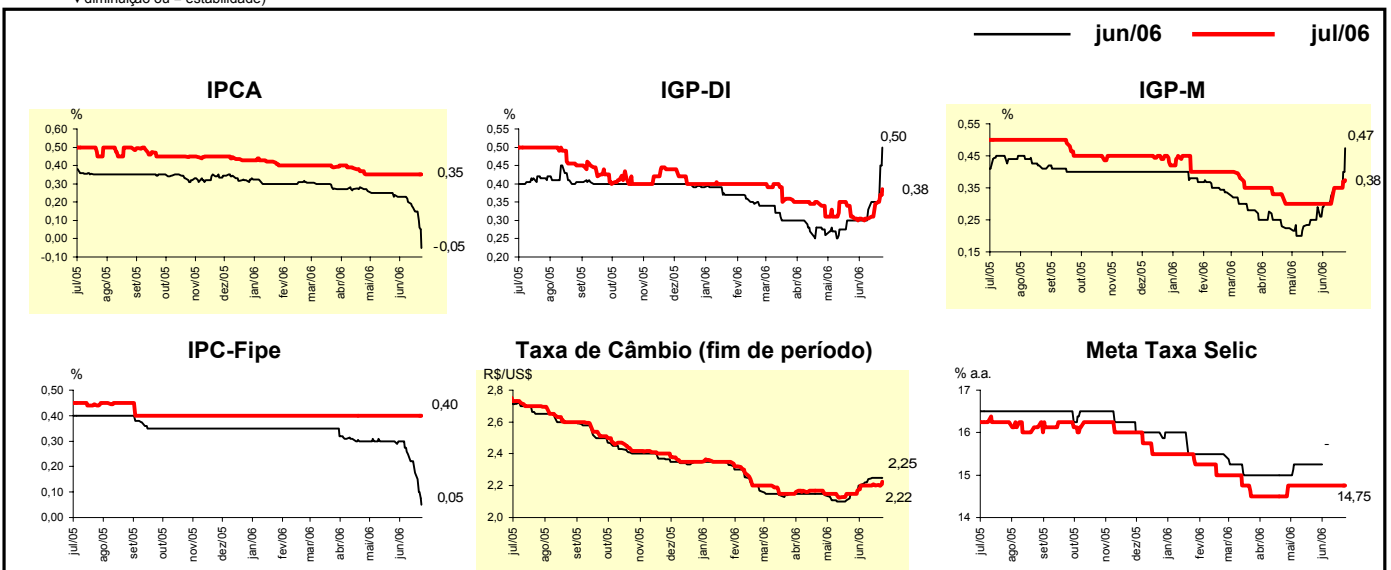
Expectativas de Mercado				
Inflação nos próximos 12 meses - Suavizada				
Mediana - Agregado	Há 4 semanas	Há 1 semana	Hoje	Comportamento semanal*
IPCA (%)	4,20	4,23	4,23	= (1)
IGP-DI (%)	4,18	4,21	4,24	▲ (3)
IGP-M (%)	4,14	4,17	4,30	▲ (2)
IPC-Fipe (%)	4,41	4,33	4,33	= (1)

* comportamento dos indicadores desde o último Relatório de Mercado; os valores entre parênteses expressam o número de semanas em que vem ocorrendo o último comportamento (▲ aumento, ▼ diminuição ou = estabilidade)



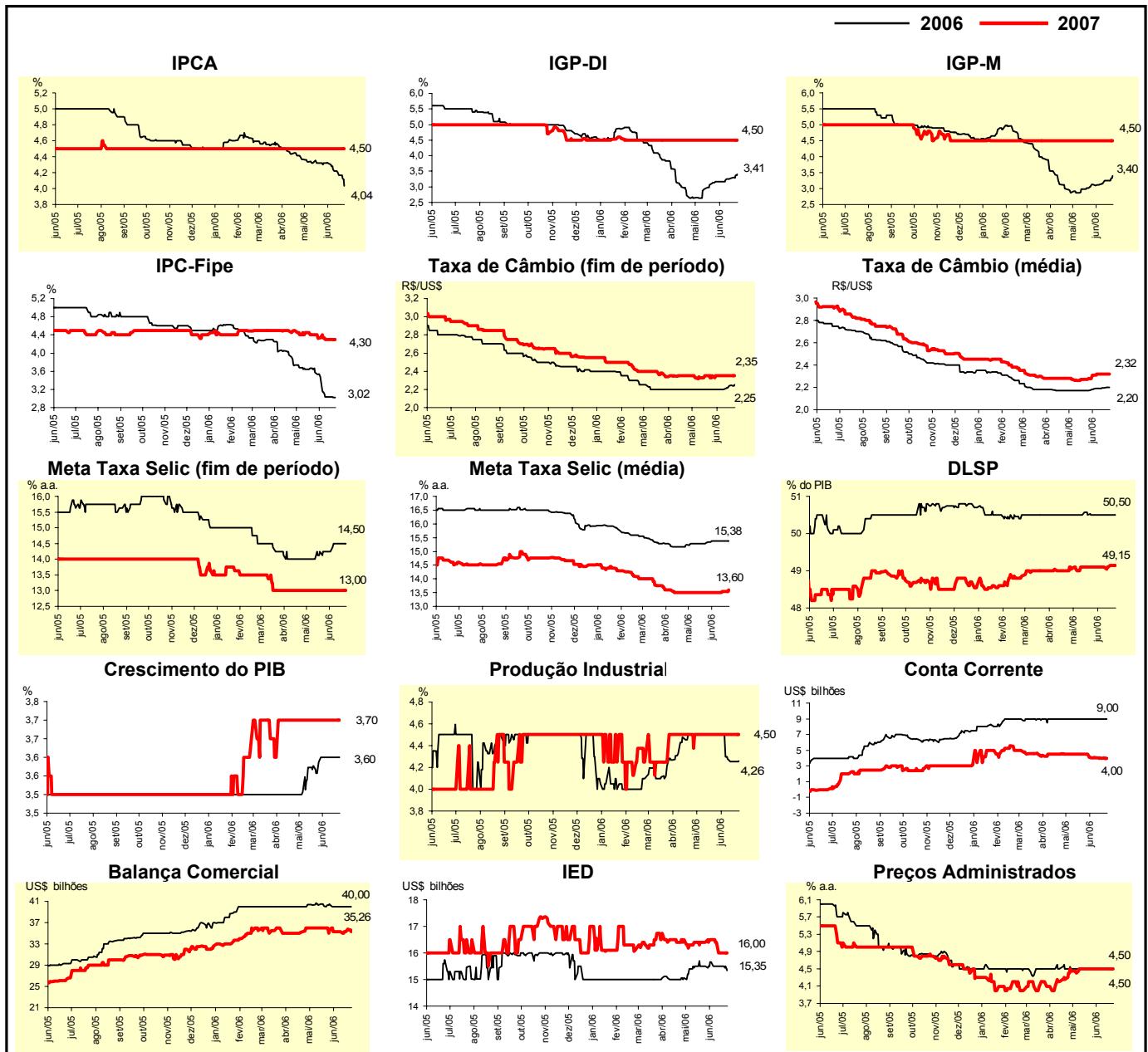
Mediana - Agregado	Expectativas de Mercado							
	jun/06				jul/06			
	Há 4 semanas	Há 1 semana	Hoje	Comportamento semanal*	Há 4 semanas	Há 1 semana	Hoje	Comportamento semanal*
IPCA (%)	0,24	0,15	-0,05	▼ (5)	0,35	0,35	0,35	= (8)
IGP-DI (%)	0,30	0,35	0,50	▲ (3)	0,31	0,34	0,38	▲ (2)
IGP-M (%)	0,29	0,35	0,47	▲ (7)	0,30	0,35	0,38	▲ (2)
IPC-Fipe (%)	0,30	0,17	0,05	▼ (3)	0,40	0,40	0,40	= (42)
Taxa de câmbio - fim de período (R\$/US\$)	2,15	2,25	2,25	= (1)	2,15	2,20	2,22	▲ (1)
Meta Taxa Selic (% a.a.)	15,25	-	-		14,75	14,75	14,75	= (8)

* comportamento dos indicadores desde o último Relatório de Mercado; os valores entre parênteses expressam o número de semanas em que vem ocorrendo o último comportamento (▲ aumento, ▼ diminuição ou = estabilidade)



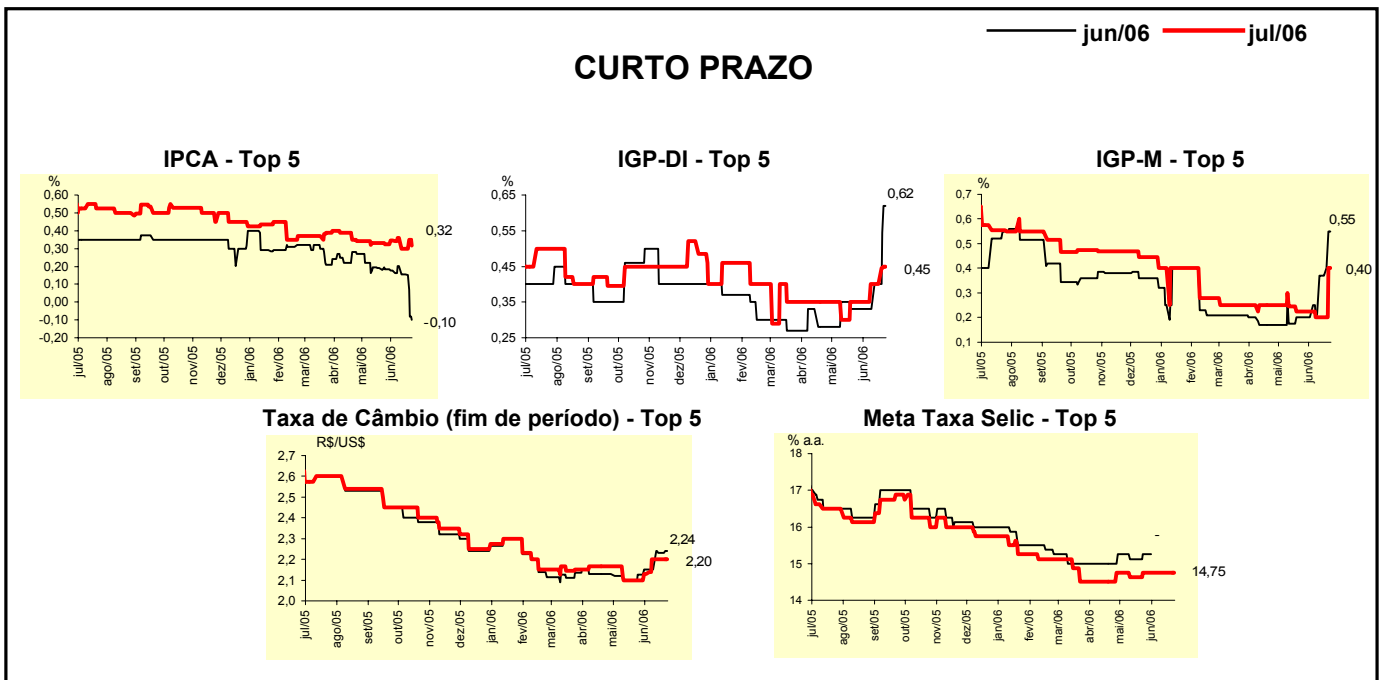
Mediana - Agregado	Expectativas de Mercado							
	2006				2007			
	Há 4 semanas	Há 1 semana	Hoje	Comportamento semanal*	Há 4 semanas	Há 1 semana	Hoje	Comportamento semanal*
IPCA (%)	4,32	4,17	4,04	▼ (4)	4,50	4,50	4,50	≡ (45)
IGP-DI (%)	3,17	3,28	3,41	▲ (3)	4,50	4,50	4,50	≡ (19)
IGP-M (%)	3,13	3,24	3,40	▲ (3)	4,50	4,50	4,50	≡ (31)
IPC-Fipe (%)	3,58	3,04	3,02	▼ (1)	4,40	4,30	4,30	≡ (2)
Taxa de câmbio - fim de período (R\$/US\$)	2,20	2,24	2,25	▲ (2)	2,35	2,35	2,35	≡ (5)
Taxa de câmbio - média do período (R\$/US\$)	2,17	2,20	2,20	≡ (1)	2,28	2,32	2,32	≡ (2)
Meta Taxa Selic - fim de período (% a.a.)	14,25	14,50	14,50	≡ (2)	13,00	13,00	13,00	≡ (14)
Meta Taxa Selic - média do período (% a.a.)	15,34	15,38	15,38	≡ (3)	13,50	13,55	13,60	▲ (2)
Dívida Líquida do Setor Público (% do PIB)	50,50	50,50	50,50	≡ (17)	49,10	49,15	49,15	≡ (1)
PIB (% de crescimento)	3,59	3,60	3,60	≡ (3)	3,70	3,70	3,70	≡ (11)
Produção Industrial (% de crescimento)	4,50	4,25	4,26	▲ (1)	4,50	4,50	4,50	≡ (12)
Conta Corrente (US\$ bilhões)	9,00	9,00	9,00	≡ (19)	4,50	4,00	4,00	≡ (1)
Balança Comercial (US\$ bilhões)	40,50	40,00	40,00	≡ (3)	35,50	35,32	35,26	▼ (1)
Invest. Estrangeiro Direto (US\$ bilhões)	15,50	15,50	15,35	▼ (1)	16,40	16,00	16,00	≡ (1)
Preços Administrados (%)	4,50	4,50	4,50	≡ (14)	4,50	4,50	4,50	≡ (6)

* comportamento dos indicadores desde o último Relatório de Mercado; os valores entre parênteses expressam o número de semanas em que vem ocorrendo o último comportamento (aumento, diminuição ou = estabilidade)



Expectativas de Mercado								
Mediana - Top 5 - Curto Prazo	jun/06				jul/06			
	Há 4 semanas	Há 1 semana	Hoje	Comportamento semanal*	Há 4 semanas	Há 1 semana	Hoje	Comportamento semanal*
IPCA (%)	0,19	0,16	-0,10	▼ (2)	0,32	0,30	0,32	▲ (1)
IGP-DI (%)	0,33	0,40	0,62	▲ (2)	0,35	0,40	0,45	▲ (1)
IGP-M (%)	0,20	0,37	0,55	▲ (2)	0,22	0,20	0,40	▲ (1)
Taxa de câmbio - fim de período (R\$/US\$)	2,13	2,23	2,24	▲ (2)	2,10	2,20	2,20	= (2)
Meta Taxa Selic (% a.a.)	15,25	-	-		14,75	14,75	14,75	= (4)

* comportamento dos indicadores desde o último Relatório de Mercado; os valores entre parênteses expressam o número de semanas em que vem ocorrendo o último comportamento (▲ aumento, ▼ diminuição ou = estabilidade)

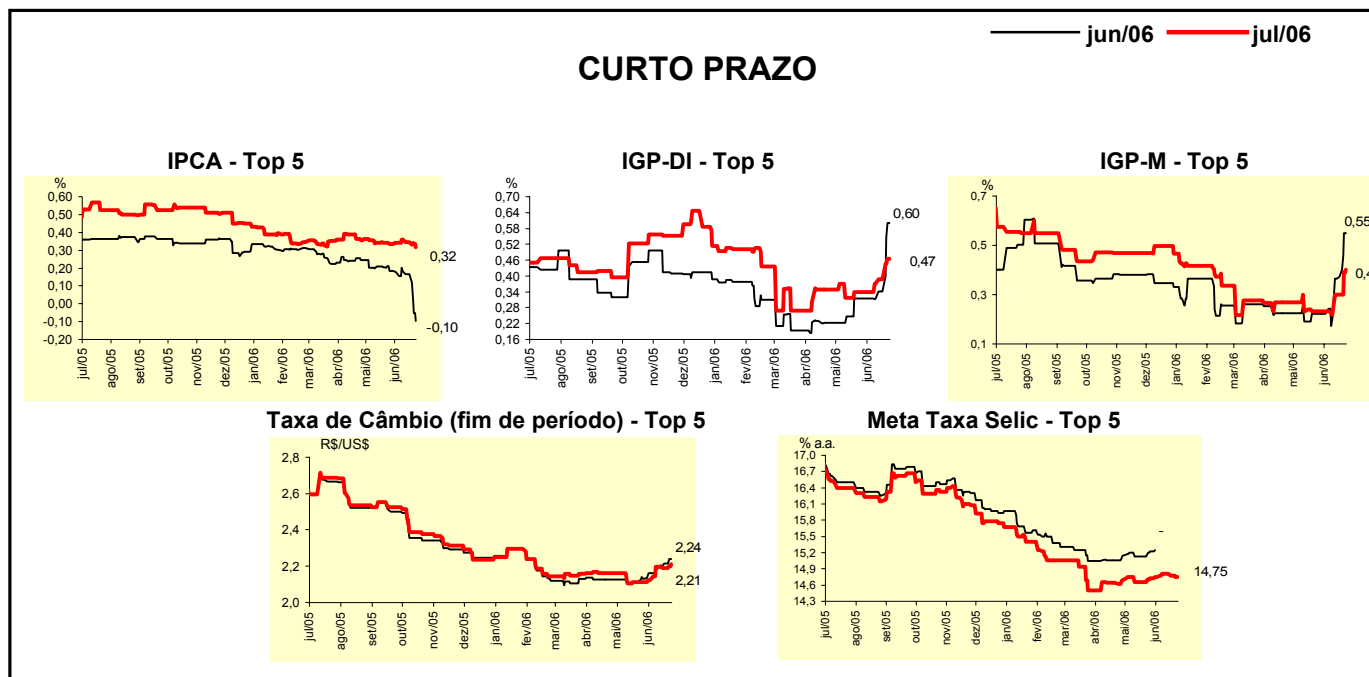


Expectativas de Mercado								
Mediana - Top 5	2006				2007			
	Há 4 semanas	Há 1 semana	Hoje	Comportamento semanal*	Há 4 semanas	Há 1 semana	Hoje	Comportamento semanal*
Curto Prazo								
IPCA (%)	4,11	4,11	3,95	▼ (1)	4,50	4,50	4,50	= (6)
IGP-DI (%)	3,38	3,36	3,58	▲ (1)	5,50	4,67	4,94	▲ (1)
IGP-M (%)	2,84	3,30	3,60	▲ (4)	4,78	4,50	4,50	= (2)
Taxa de câmbio - fim de período (R\$/US\$)	2,13	2,25	2,25	= (2)	2,25	2,35	2,35	= (2)
Meta Taxa Selic - fim de período (% a.a.)	14,13	14,25	14,25	= (2)	12,75	12,88	12,88	= (3)
Médio Prazo								
IPCA (%)	4,27	4,01	3,80	▼ (3)	4,50	4,50	4,50	= (23)
IGP-DI (%)	2,71	2,59	3,41	▲ (1)	4,00	3,75	3,75	= (2)
IGP-M (%)	2,78	2,73	3,02	▲ (2)	4,50	4,25	4,25	= (2)
Taxa de câmbio - fim de período (R\$/US\$)	2,10	2,24	2,24	= (1)	2,25	2,37	2,37	= (2)
Meta Taxa Selic - fim de período (% a.a.)	14,13	14,25	14,50	▲ (1)	13,13	13,13	13,13	= (6)

* comportamento dos indicadores desde o último Relatório de Mercado; os valores entre parênteses expressam o número de semanas em que vem ocorrendo o último comportamento (▲ aumento, ▼ diminuição ou = estabilidade)

Expectativas de Mercado								
Média - Top 5 - Curto Prazo	jun/06				jul/06			
	Há 4 semanas	Há 1 semana	Hoje	Comportamento semanal*	Há 4 semanas	Há 1 semana	Hoje	Comportamento semanal*
IPCA (%)	0,18	0,17	-0,10	▼ (2)	0,34	0,35	0,32	▼ (2)
IGP-DI (%)	0,32	0,34	0,60	▲ (2)	0,34	0,39	0,47	▲ (3)
IGP-M (%)	0,22	0,37	0,55	▲ (2)	0,23	0,30	0,40	▲ (2)
Taxa de câmbio - fim de período (R\$/US\$)	2,13	2,21	2,24	▲ (6)	2,11	2,19	2,21	▲ (1)
Meta Taxa Selic (% a.a.)	15,23	-	-		14,73	14,78	14,75	▼ (2)

* comportamento dos indicadores desde o último Relatório de Mercado; os valores entre parênteses expressam o número de semanas em que vem ocorrendo o último comportamento (aumento, diminuição ou = estabilidade)



Expectativas de Mercado								
Média - Top 5	2006				2007			
	Há 4 semanas	Há 1 semana	Hoje	Comportamento semanal*	Há 4 semanas	Há 1 semana	Hoje	Comportamento semanal*
Curto Prazo								
IPCA (%)	4,11	4,11	3,92	▼ (3)	4,45	4,56	4,56	= (2)
IGP-DI (%)	3,21	3,37	3,79	▲ (3)	5,17	4,72	4,81	▲ (1)
IGP-M (%)	2,80	3,22	3,51	▲ (2)	4,83	4,83	4,83	= (1)
Taxa de câmbio - fim de período (R\$/US\$)	2,15	2,23	2,23	= (2)	2,28	2,37	2,37	= (2)
Meta Taxa Selic - fim de período (% a.a.)	14,05	14,25	14,22	▼ (2)	12,79	12,92	12,92	= (3)
Médio Prazo								
IPCA (%)	4,26	3,91	3,72	▼ (5)	4,44	4,60	4,60	= (2)
IGP-DI (%)	2,85	2,81	3,19	▲ (2)	4,10	3,75	3,75	= (2)
IGP-M (%)	2,65	2,78	3,04	▲ (2)	4,20	4,13	4,13	= (2)
Taxa de câmbio - fim de período (R\$/US\$)	2,05	2,22	2,22	= (1)	2,19	2,38	2,38	= (1)
Meta Taxa Selic - fim de período (% a.a.)	14,00	14,20	14,25	▲ (1)	12,94	12,94	12,94	= (6)

* comportamento dos indicadores desde o último Relatório de Mercado; os valores entre parênteses expressam o número de semanas em que vem ocorrendo o último comportamento (aumento, diminuição ou = estabilidade)